



## TOURISMUS

10.1 Hotellerie | 245

10.2 Verpflegungsbetriebe | 254

## METHODEN

HOTELLERIE

Die Angaben über die Zürcher Hotellerie wurden bis 2003 und wiederum seit Anfang 2005 durch das Bundesamt für Statistik (BFS) ermittelt. Im Jahr 2004 führte Statistik Stadt Zürich eine eigene Erhebung durch.

VERPFLEGUNGS-  
BETRIEBE

Die Angaben über die Verpflegungsbetriebe basieren auf Meldungen der Abteilung Wirtschaftspolizei der Stadt Zürich. Die Vorschriften zum neuen Gastgewerbegesetz traten am 1. Januar 1998 in Kraft und brachten Neudefinitionen der Patentkategorien mit sich. Ab 2002 werden die Verpflegungsbetriebe nach Patentart ausgewertet (früher nach Betriebsart).

## GLOSSAR

HOTELLERIE

**Aufenthaltsdauer** Die durchschnittliche Aufenthaltsdauer in einem Betrieb errechnet sich aus der Anzahl Logiernächte dividiert durch die Anzahl Ankünfte.

**Betriebskategorie** Die Hotels werden je nach Ausstattungsgrad sowie dem Grad der gebotenen Dienstleistungen in Ein- bis Fünfsternebetriebe eingeteilt. Gewisse Betriebe sind nicht klassiert. Seit 2005 werden nur Sternzuteilungen gemäss «hotelleriesuisse» berücksichtigt.

**Bettenbesetzung** Anzahl Logiernächte geteilt durch (verfügbare Betten × Öffnungstage). Entspricht der Nettoauslastung der verfügbaren Betten (%).

**Inland- und Auslandgäste (Herkunftsländer)** Die Unterscheidung zwischen Inland- und Auslandgästen erfolgt auf Grund des ständigen Wohnsitzes ohne Rücksicht auf die Staatsangehörigkeit.

**Logiernacht** Die Begriffe «Logiernacht» und «Hotelübernachtung» werden synonym verwendet.

**Zimmerbelegung** Anzahl belegte Hotelzimmer geteilt durch (verfügbare Zimmer × Öffnungstage). Entspricht der Nettoauslastung der verfügbaren Zimmer (%).

VERPFLEGUNGS-  
BETRIEBE

**Nachtcafés** Betriebe mit dauernder oder befristeter Verlängerung der Polizeistunde.

STAATEN

**Australasien** Australien, Neuseeland und Ozeanien.

**Golf-Staaten** Bahrain, Katar, Kuwait, Oman, Saudi-Arabien und die Föderation «Vereinigte Arabische Emirate».

**Übriges Nordafrika** Marokko, Libyen, Algerien und Tunesien.

**Vereinigte Arabische Emirate** Föderation von sieben Emiraten am arabischen Golf. Hauptstadt Abu Dhabi.

## 10.1 Hotellerie

Die Zürcher Hoteliere verbuchten 2013 gut 2,8 Mio. Hotelübernachtungen. Dies entspricht 2,7 Prozent mehr als im Vorjahr. Damit hat sich die Hotellerie der Stadt Zürich von der Finanzkrise, die sich in der Hotelleriestatistik vom Herbst 2008 bis zum Herbst 2009 niederschlug, erholt.

In der Vergangenheit zeigte sich, dass die Tourismusbranche ausgeprägten – positiven wie negativen – Schwankungen ausgesetzt war. In den neunziger Jahren reduzierte sich die Nachfrage bis 1995 aufgrund der konjunkturellen Schwäche auf unter 1,8 Mio. Übernachtungen. Die ab 1996 einsetzende Erholung mündete in einen Höhepunkt im Jahr 2001 (2,3 Mio.). Am 11. September 2001 wurde die Tourismusindustrie jedoch kräftig durchgeschüttelt. In den nachfolgenden Jahren 2002 und 2003 brachen die Hotelübernachtungen spürbar ein. Höhere Zahlen konnten erst wieder ab 2006 verzeichnet werden.

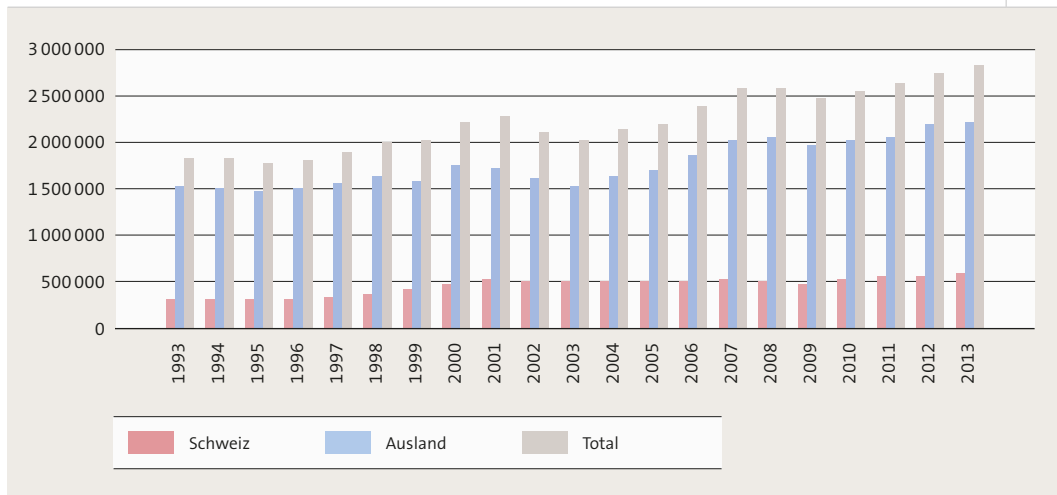
Die Hotellerie der Stadt Zürich lebte 2013 vor allem von ihren ausländischen Gästen, die für 79,3 Prozent der Übernachtungen verantwortlich waren. Insgesamt nahmen die Logiernächte ausländischer Gäste in der Stadt Zürich im Jahr 2013 um 51 398 zu. Besonders ausgeprägt war der Anstieg der Übernachtungen bei den Herkunftsgebieten Asien (+ 11,6 %) und Australasien (5,5 %). Den stärksten Rückgang verzeichnete die Zahl der Gäste aus Finnland; sie ging um 13,4 Prozent zurück.

Im Jahr 2013 standen den Gästen in Zürich 120 Betriebe mit 13 798 Gastbetten in 7843 Zimmern (Jahresdurchschnitt) zur Verfügung. Damit nahm das Angebot im Vergleich zum Vorjahr um 212 Betten zu.

**Logiernächte**

6\_10.1.1

► nach Herkunft, 1993–2013

**Hotellerie in der Stadt Zürich**

T\_10.1.1

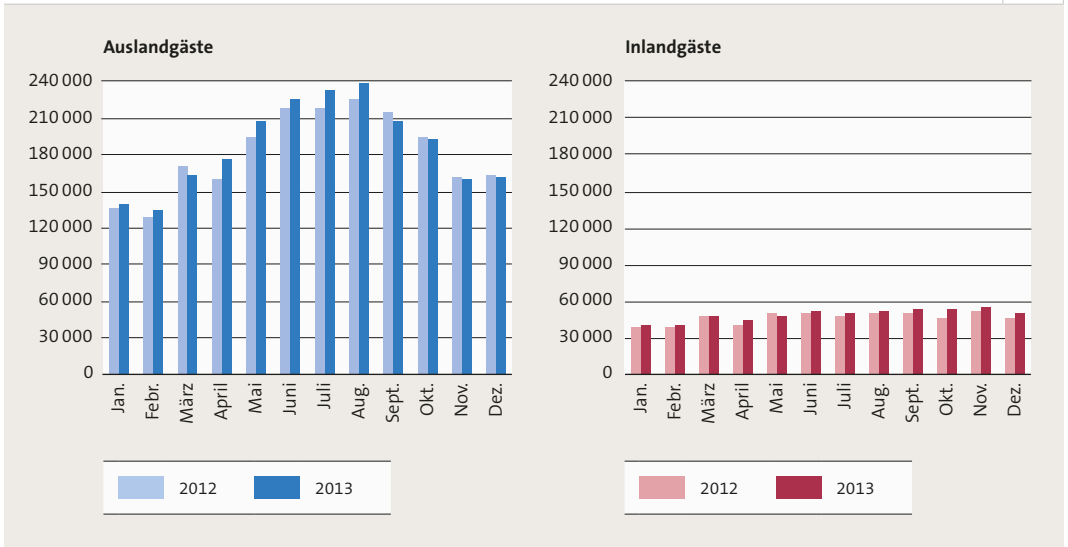
► 2012–2013

	2012	2013	Veränderung	
			absolut	in %
<b>Ankünfte</b>	<b>1 517 676</b>	<b>1 579 867</b>	<b>62 191</b>	<b>4,1</b>
<b>Logiernächte</b>	<b>2 754 610</b>	<b>2 830 003</b>	<b>75 393</b>	<b>2,7</b>
Inlandgäste	562 293	586 288	23 995	4,3
Auslandgäste	2 192 317	2 243 715	51 398	2,3
Anteil Auslandgäste (%)	79,6	79,3	-0,3	...
<b>Gastbetten</b>	<b>13 586</b>	<b>13 798</b>	<b>212</b>	<b>1,6</b>
Besetzung (%)	55,5	56,3	0,8	...
<b>Zimmer</b>	<b>7 847</b>	<b>7 843</b>	<b>-4,0</b>	<b>-0,1</b>
Belegung (%)	68,8	69,1	0,3	...
<b>Aufenthaltsdauer (Nächte)</b>	<b>1,82</b>	<b>1,79</b>	<b>0,0</b>	<b>-1,6</b>

**Logiernächte**

6\_10.1.2

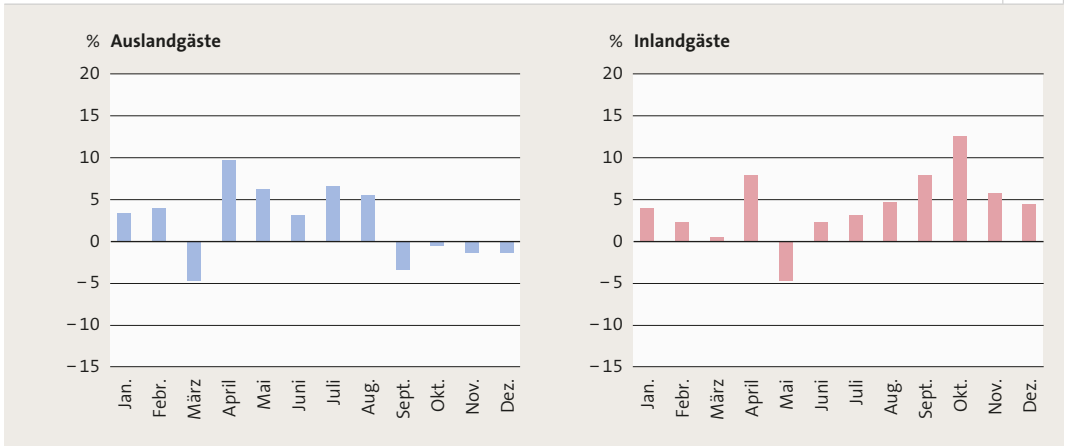
► nach Monat und Herkunft, 2012–2013



**Veränderung der Logiernächte gegenüber dem Vorjahresmonat**

6\_10.1.3

► nach Monat und Herkunft, 2012–2013



## Stadt Zürich: Ankünfte und Logiernächte

► nach Herkunftsland, 2012–2013

T\_10.12

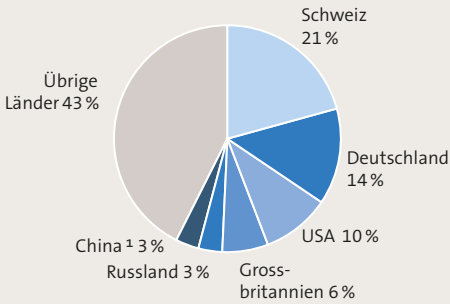
	Ankünfte			Logiernächte			Ausland-anteil		
	2012	2013	Veränderung	2012	2013	Veränderung	2013		
			absolut	in %			absolut	in %	in %
<b>Total</b>	<b>1 517 676</b>	<b>1 579 867</b>	<b>62 191</b>	<b>4,1</b>	<b>2 754 610</b>	<b>2 830 003</b>	<b>75 393</b>	<b>2,7</b>	...
<b>Schweiz</b>	<b>352 182</b>	<b>369 334</b>	<b>17 152</b>	<b>4,9</b>	<b>562 293</b>	<b>586 288</b>	<b>23 995</b>	<b>4,3</b>	...
<b>Ausland</b>	<b>1 165 494</b>	<b>1 210 533</b>	<b>45 039</b>	<b>3,9</b>	<b>2 192 317</b>	<b>2 243 715</b>	<b>51 398</b>	<b>2,3</b>	<b>100,0</b>
<b>Europa (ohne Schweiz)</b>	<b>699 108</b>	<b>708 830</b>	<b>9 722</b>	<b>1,4</b>	<b>1 273 964</b>	<b>1 278 331</b>	<b>4 367</b>	<b>0,3</b>	<b>57,0</b>
Belgien	11 687	13 388	1 701	14,6	19 737	22 569	2 832	14,3	1,0
Dänemark	7 008	7 263	255	3,6	12 284	12 715	431	3,5	0,6
Deutschland	230 234	225 766	-4 468	-1,9	398 942	388 580	-10 362	-2,6	17,3
Finnland	6 984	6 319	-665	-9,5	14 197	12 289	-1 908	-13,4	0,5
Frankreich	47 196	45 660	-1 536	-3,3	78 322	74 799	-3 523	-4,5	3,3
Griechenland	8 009	7 942	-67	-0,8	18 108	18 452	344	1,9	0,8
Grossbritannien	105 462	107 902	2 440	2,3	188 446	185 295	-3 151	-1,7	8,3
Irland	6 191	6 237	46	0,7	11 590	11 185	-405	-3,5	0,5
Italien	43 794	45 219	1 425	3,3	76 973	79 216	2 243	2,9	3,5
Niederlande	22 571	23 147	576	2,6	40 754	41 058	304	0,7	1,8
Norwegen	6 745	6 601	-144	-2,1	12 394	12 003	-391	-3,2	0,5
Österreich	33 015	32 135	-880	-2,7	56 406	55 351	-1 055	-1,9	2,5
Polen	7 616	9 683	2 067	27,1	16 613	19 560	2 947	17,7	0,9
Portugal	5 383	6 425	1 042	19,4	10 882	12 141	1 259	11,6	0,5
Rumänien	6 121	5 834	-287	-4,7	13 593	15 425	1 832	13,5	0,7
Russland	40 672	45 478	4 806	11,8	89 254	96 175	6 921	7,8	4,3
Schweden	13 145	12 604	-541	-4,1	23 843	22 342	-1 501	-6,3	1,0
Spanien	38 636	38 684	48	0,1	73 555	72 772	-783	-1,1	3,2
Türkei	9 313	10 135	822	8,8	18 817	20 566	1 749	9,3	0,9
Ungarn	7 321	7 817	496	6,8	12 929	14 455	1 526	11,8	0,6
Übriges Europa	42 005	44 591	2 586	6,2	86 325	91 383	5 058	5,9	4,1
<b>Amerika</b>	<b>206 190</b>	<b>211 548</b>	<b>5 358</b>	<b>2,6</b>	<b>412 587</b>	<b>409 895</b>	<b>-2 692</b>	<b>-0,7</b>	<b>18,3</b>
USA	144 968	148 661	3 693	2,5	274 282	275 318	1 036	0,4	12,3
Kanada	18 959	18 775	-184	-1,0	42 151	37 532	-4 619	-11,0	1,7
Mittelamerika, Karibik	8 634	9 840	1 206	14,0	20 890	21 676	786	3,8	1,0
Argentinien	4 393	5 051	658	15,0	9 609	10 886	1 277	13,3	0,5
Brasilien	22 558	21 395	-1 163	-5,2	50 157	47 766	-2 391	-4,8	2,1
Übriges Südamerika	6 678	7 826	1 148	17,2	15 498	16 717	1 219	7,9	0,7
<b>Afrika</b>	<b>14 667</b>	<b>14 600</b>	<b>-67</b>	<b>-0,5</b>	<b>37 133</b>	<b>35 794</b>	<b>-1 339</b>	<b>-3,6</b>	<b>1,6</b>
Ägypten	2 767	3 059	292	10,6	8 060	8 261	201	2,5	0,4
Übriges Nordafrika	2 943	2 675	-268	-9,1	8 714	8 468	-246	-2,8	0,4
Republik Südafrika	4 761	4 748	-13	-0,3	10 563	9 874	-689	-6,5	0,4
Übriges Afrika	4 196	4 118	-78	-1,9	9 796	9 191	-605	-6,2	0,4
<b>Asien</b>	<b>219 830</b>	<b>247 118</b>	<b>27 288</b>	<b>12,4</b>	<b>415 358</b>	<b>463 474</b>	<b>48 116</b>	<b>11,6</b>	<b>20,7</b>
China (ohne Hongkong)	55 405	56 879	1 474	2,7	78 573	84 638	6 065	7,7	3,8
Golf-Staaten	27 243	34 605	7 362	27,0	74 552	93 439	18 887	25,3	4,2
Hongkong	5 059	5 666	607	12,0	9 440	10 262	822	8,7	0,5
Indien	27 872	34 061	6 189	22,2	58 202	70 726	12 524	21,5	3,2
Israel	17 188	18 547	1 359	7,9	36 257	38 289	2 032	5,6	1,7
Japan	23 896	22 931	-965	-4,0	43 267	38 673	-4 594	-10,6	1,7
Korea (Süd)	7 681	8 757	1 076	14,0	12 560	14 057	1 497	11,9	0,6
Malaysia	5 860	6 801	941	16,1	10 667	12 014	1 347	12,6	0,5
Singapur	20 932	28 076	7 144	34,1	33 083	39 955	6 872	20,8	1,8
Thailand	6 275	7 075	800	12,7	12 791	14 100	1 309	10,2	0,6
Übriges Asien	22 419	23 720	1 301	5,8	45 966	47 321	1 355	2,9	2,1
<b>Australasien</b>	<b>25 699</b>	<b>28 437</b>	<b>2 738</b>	<b>10,7</b>	<b>53 275</b>	<b>56 221</b>	<b>2 946</b>	<b>5,5</b>	<b>2,5</b>

**Logiernächte**

► 2012–2013

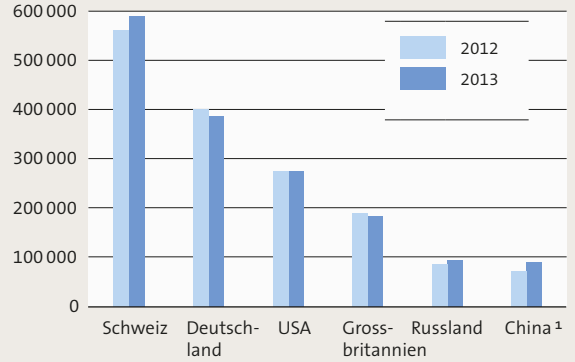
6\_10.1.4

nach Herkunftsland, 2013



1 Ohne Hongkong.

wichtigste Herkunftsländer, 2012–2013

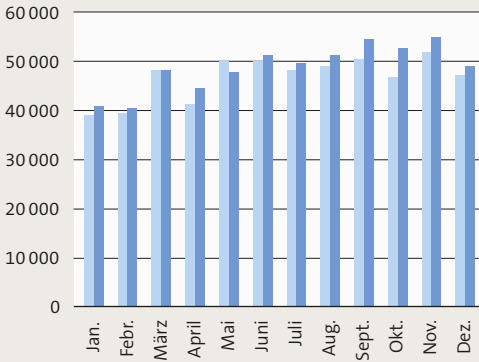


**Logiernächte**

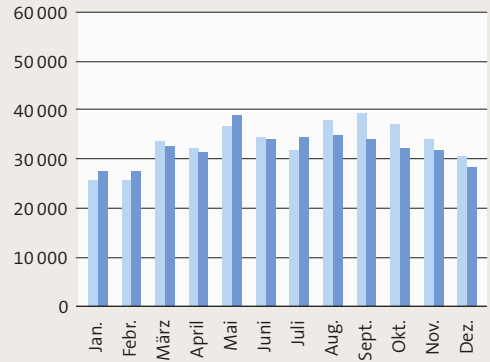
► wichtigste Herkunftsländer nach Monat, 2012–2013

6\_10.1.5

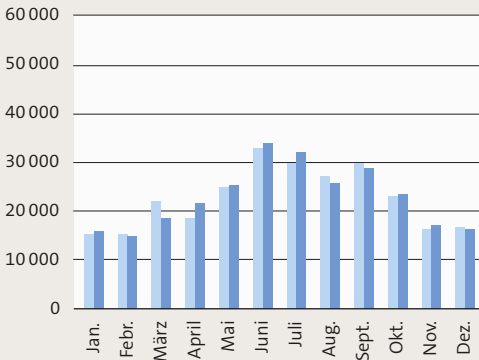
Schweiz



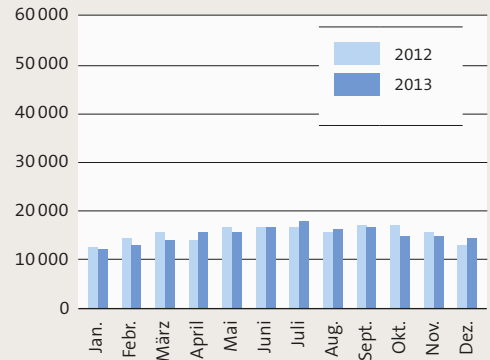
Deutschland



USA



Grossbritannien





**Ankünfte und Logiernächte**

► nach Betriebskategorie, 2012–2013

T\_10.1.3

	Alle Betriebe	Einstern	Zweistern	Dreistern	Vierstern	Fünfstern	Nicht klassiert
<b>Ankünfte</b>							
2012	1 517 676	57 840	138 614	339 086	602 366	167 490	212 280
2013	1 579 867	45 780	160 316	321 593	827 907	87 085	137 186
Veränderung (%)	4,1	-20,9	15,7	-5,2	37,4	-48,0	-35,4
Anteile 2013 (%)	100,0	2,9	10,1	20,4	52,4	5,5	8,7
<b>Logiernächte</b>							
2012	2 754 610	98 381	231 520	617 552	1 062 030	298 945	446 182
2013	2 830 003	75 258	269 998	587 806	1 403 852	195 345	297 744
Veränderung (%)	2,7	-23,5	16,6	-4,8	32,2	-34,7	-33,3
Anteile 2013 (%)	100,0	2,7	9,5	20,8	49,6	6,9	10,5

**Strukturdaten und Kennziffern**

► nach Betriebskategorie, 2012–2013

T\_10.1.4

	Alle Betriebe	Einstern	Zweistern	Dreistern	Vierstern	Fünfstern	Nicht klassiert
<b>Betriebe<sup>1</sup></b>							
2012	119	4	7	38	29	8	33
2013	120	2	9	37	34	7	31
Anteile 2013 (%)	100,0	1,7	7,5	30,8	28,3	5,8	25,8
<b>Zimmer<sup>1</sup></b>							
2012	7 847	229	624	1 678	3 008	924	1 384
2013	7 843	173	717	1 613	3 819	660	861
Anteile 2013 (%)	100,0	2,2	9,1	20,6	48,7	8,4	11,0
<b>Gastbetten<sup>1</sup></b>							
2012	13 586	462	1 266	2 811	4 908	1 512	2 627
2013	13 798	344	1 463	2 681	6 503	1 190	1 618
Anteile 2013 (%)	100,0	2,5	10,6	19,4	47,1	8,6	11,7
<b>Zimmerbelegung (%)<sup>1</sup></b>							
2012	68,8	75,1	72,3	74,3	69,6	63,0	61,5
2013	69,1	75,1	71,5	72,6	71,0	53,8	62,8
<b>Bettenbesetzung (%)<sup>1</sup></b>							
2012	55,5	58,2	50	60,3	59,1	54	46,6
2013	56,3	59,9	50,7	60,4	59,2	45	50,6
<b>Aufenthaltsdauer (Nächte)</b>							
Anzahl Nächte 2012	1,82	1,70	1,67	1,82	1,76	1,78	2,10
Anzahl Nächte 2013	1,79	1,64	1,68	1,83	1,70	2,24	2,17

1 Jahresmittelwert.

**Region Zürich und Schweiz**

► im Vergleich, 2013

T\_10.1.5

	Betriebe <sup>1</sup>	Ankünfte	Logiernächte	Veränderung <sup>2</sup> (%)	Zimmer <sup>1</sup>	Belegung (%) <sup>1</sup>	Gastbetten <sup>1</sup>	Besetzung (%) <sup>1</sup>
<b>Stadt Zürich</b>	<b>120</b>	<b>1 579 867</b>	<b>2 830 003</b>	<b>2,7</b>	<b>7 843</b>	<b>69,1</b>	<b>13 798</b>	<b>56,3</b>
Agglomeration Zürich <sup>3</sup>	264	2 690 766	4 617 803	3,0	13 538	66,0	23 522	54,0
Flughafenregion <sup>4</sup>	26	719 525	1 048 948	3,9	2 748	73,4	4 636	62,0
<b>Schweiz</b>	<b>4 630</b>	<b>16 776 136</b>	<b>35 251 385</b>	<b>2,5</b>	<b>126 837</b>	<b>51,7</b>	<b>243 977</b>	<b>41,9</b>

1 Jahresmittelwert.

2 Gegenüber Vorjahr.

3 Entsprechend der neuen Agglomerationsdefinition, s. Kapitel 20.

4 Bassersdorf, Dietlikon, Kloten, Lufingen, Niederhasli, Oberglatt, Opfikon-Glattbrugg, Regensdorf, Rümlang, Wallisellen, Winkel.

## Flughafenregion: Ankünfte und Logiernächte

► nach Herkunftsland, 2012–2013

T\_10.1.6

	Ankünfte			Logiernächte					Ausland-anteil
	2012	2013	Veränderung	2012	2013	Veränderung	2013		
			absolut	in %	absolut	in %	in %		
<b>Total</b>	<b>701682</b>	<b>719525</b>	<b>17843</b>	<b>2,5</b>	<b>1009952</b>	<b>1048948</b>	<b>38996</b>	<b>3,9</b>	<b>...</b>
<b>Schweiz</b>	<b>239303</b>	<b>230679</b>	<b>-8624</b>	<b>-3,6</b>	<b>309456</b>	<b>305394</b>	<b>-4062</b>	<b>-1,3</b>	<b>...</b>
<b>Ausland</b>	<b>462379</b>	<b>488846</b>	<b>26467</b>	<b>5,7</b>	<b>700496</b>	<b>743554</b>	<b>43058</b>	<b>6,1</b>	<b>100,0</b>
<b>Europa (ohne Schweiz)</b>	<b>235792</b>	<b>235732</b>	<b>-60</b>	<b>0,0</b>	<b>369228</b>	<b>378747</b>	<b>9519</b>	<b>2,6</b>	<b>50,9</b>
Belgien	4908	4688	-220	-4,5	7236	7402	166	2,3	1,0
Dänemark	3936	3809	-127	-3,2	5501	5537	36	0,7	0,7
Deutschland	63257	64777	1520	2,4	105103	107922	2819	2,7	14,5
Finnland	2318	1892	-426	-18,4	3725	2851	-874	-23,5	0,4
Frankreich	17096	19977	2881	16,9	24362	29731	5369	22,0	4,0
Griechenland	2146	1780	-366	-17,1	3768	3238	-530	-14,1	0,4
Grossbritannien	33288	33308	20	0,1	51015	49719	-1296	-2,5	6,7
Irland	2970	2723	-247	-8,3	5110	5377	267	5,2	0,7
Italien	13399	14195	796	5,9	22476	22654	178	0,8	3,0
Niederlande	10373	9803	-570	-5,5	14926	14293	-633	-4,2	1,9
Norwegen	3742	3363	-379	-10,1	4886	4360	-526	-10,8	0,6
Österreich	11683	12074	391	3,3	17471	17251	-220	-1,3	2,3
Polen	3255	3380	125	3,8	5096	7469	2373	46,6	1,0
Portugal	3921	4450	529	13,5	6633	8722	2089	31,5	1,2
Rumänien	1403	1317	-86	-6,1	3311	2331	-980	-29,6	0,3
Russland	9902	9268	-634	-6,4	16117	15407	-710	-4,4	2,1
Schweden	7742	7256	-486	-6,3	11117	10074	-1043	-9,4	1,4
Spanien	24559	17489	-7070	-28,8	33936	28064	-5872	-17,3	3,8
Türkei	2269	3978	1709	75,3	3691	6007	2316	62,7	0,8
Ungarn	1607	2010	403	25,1	2813	4319	1506	53,5	0,6
Übriges Europa	12018	14195	2177	18,1	20935	26019	5084	24,3	3,5
<b>Amerika</b>	<b>86362</b>	<b>95924</b>	<b>9562</b>	<b>11,1</b>	<b>123570</b>	<b>137283</b>	<b>13713</b>	<b>11,1</b>	<b>18,5</b>
USA	67239	72922	5683	8,5	94501	102435	7934	8,4	13,8
Kanada	11499	12271	772	6,7	16700	17513	813	4,9	2,4
Mittelamerika, Karibik	2973	3259	286	9,6	4737	5429	692	14,6	0,7
Argentinien	595	788	193	32,4	942	1241	299	31,7	0,2
Brasilien	2725	4940	2215	81,3	4386	7782	3396	77,4	1,0
Übriges Südamerika	1331	1744	413	31,0	2304	2883	579	25,1	0,4
<b>Afrika</b>	<b>6137</b>	<b>5854</b>	<b>-283</b>	<b>-4,6</b>	<b>11331</b>	<b>10547</b>	<b>-784</b>	<b>-6,9</b>	<b>1,4</b>
Ägypten	1153	1327	174	15,1	1947	2035	88	4,5	0,3
Übriges Nordafrika	1044	622	-422	-40,4	1790	1260	-530	-29,6	0,2
Republik Südafrika	1710	1808	98	5,7	3470	3596	126	3,6	0,5
Übriges Afrika	2230	2097	-133	-6,0	4124	3656	-468	-11,3	0,5
<b>Asien</b>	<b>128292</b>	<b>144794</b>	<b>16502</b>	<b>12,9</b>	<b>187904</b>	<b>207689</b>	<b>19785</b>	<b>10,5</b>	<b>27,9</b>
China (ohne Hongkong)	43891	56386	12495	28,5	55984	66796	10812	19,3	9,0
Golf-Staaten	6353	6341	-12	-0,2	12209	11248	-961	-7,9	1,5
Hongkong	821	1023	202	24,6	1354	1517	163	12,0	0,2
Indien	34728	27742	-6986	-20,1	56944	52176	-4768	-8,4	7,0
Israel	5827	6068	241	4,1	8076	8962	886	11,0	1,2
Japan	16337	19560	3223	19,7	20867	23885	3018	14,5	3,2
Korea (Süd)	5324	6228	904	17,0	7069	8450	1381	19,5	1,1
Malaysia	1185	2094	909	76,7	1757	3393	1636	93,1	0,5
Singapur	2853	3967	1114	39,0	4268	5860	1592	37,3	0,8
Thailand	3272	3204	-68	-2,1	5181	4141	-1040	-20,1	0,6
Übriges Asien	7701	12181	4480	58,2	14195	21261	7066	49,8	2,9
<b>Australasien</b>	<b>5796</b>	<b>6542</b>	<b>746</b>	<b>12,9</b>	<b>8463</b>	<b>9288</b>	<b>825</b>	<b>9,7</b>	<b>1,2</b>

**Hotellerie in der Agglomeration Zürich**

► 2013

T\_10.1.7

	Agglomeration			
	total	Stadt Zürich	Flughafen-region <sup>1</sup>	übrige Agglomeration <sup>3</sup>
Beherbergungsbetriebe <sup>2</sup>	264	120	26	118
Zimmer <sup>2</sup>	13 538	7 843	2 748	2 947
Gastbetten <sup>2</sup>	23 522	13 798	4 636	5 088
Ankünfte	2 690 766	1 579 867	719 525	391 374
Logiernächte	4 617 803	2 830 003	1 048 948	738 852
Zimmerbelegung <sup>2</sup>	66,0	69,1	73,4	50,6
Bettenbesetzung <sup>2</sup>	54,0	56,3	62,0	40,3
Aufenthaltsdauer (Nächte)	1,72	1,79	1,46	1,89

1 Bassersdorf, Dietlikon, Kloten, Lufingen, Niederhasli, Oberglatt, Opfikon-Glattbrugg, Regensdorf, Rümlang, Wallisellen, Winkel.

2 Jahresmittelwert.

3 Entsprechend der neuen Agglomerationsdefinition, s. Kapitel 20.

## 10.2 Verpflegungsbetriebe

## Verpflegungsbetriebe

► nach Patentart und Stadtquartier, 2014

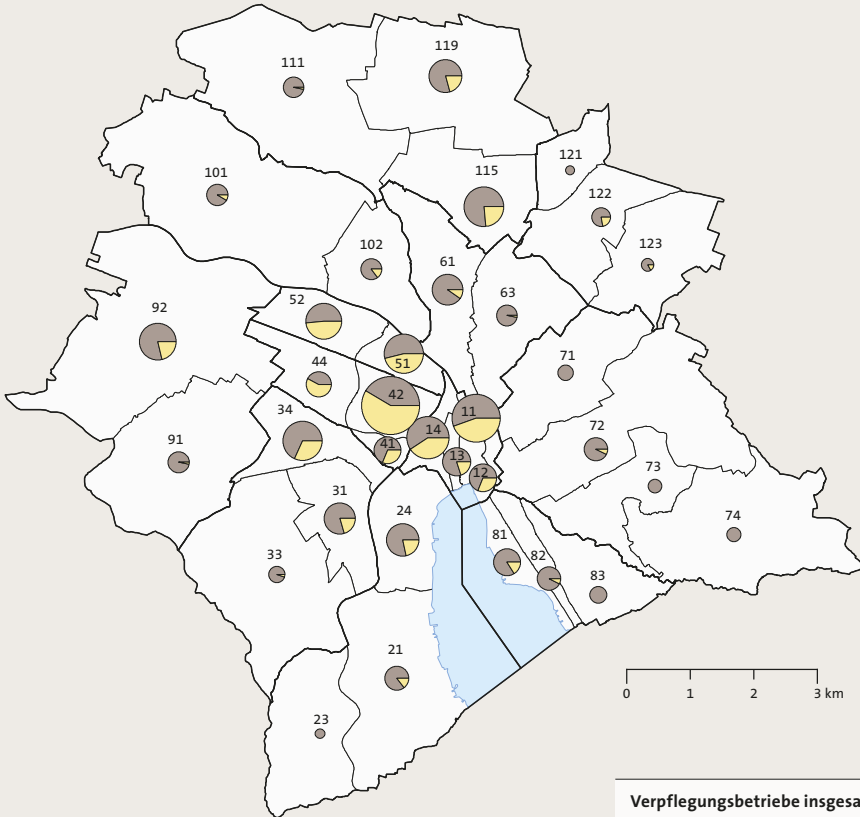
T\_10.2.5

	Total	Patentart			
		davon Nachtcafés	ohne Alkohol	mit Alkohol	mit gebrannten Wassern und Alkohol
<b>Ganze Stadt</b>	<b>2 133</b>	<b>642</b>	<b>90</b>	<b>249</b>	<b>1 794</b>
<b>Kreis 1</b>	<b>428</b>	<b>163</b>	<b>21</b>	<b>53</b>	<b>354</b>
Rathaus	175	78	7	16	152
Hochschulen	58	18	4	14	40
Lindenhof	60	12	2	5	53
City	135	55	8	18	109
<b>Kreis 2</b>	<b>129</b>	<b>23</b>	<b>9</b>	<b>14</b>	<b>106</b>
Wollishofen	43	6	1	3	39
Leimbach	7	–	–	1	6
Enge	79	17	8	10	61
<b>Kreis 3</b>	<b>210</b>	<b>53</b>	<b>6</b>	<b>27</b>	<b>177</b>
Alt-Wiedikon	73	15	3	10	60
Friesenberg	20	1	–	5	15
Sihlfeld	117	37	3	12	102
<b>Kreis 4</b>	<b>358</b>	<b>194</b>	<b>8</b>	<b>24</b>	<b>326</b>
Werd	55	17	2	7	46
Langstrasse	256	150	6	16	234
Hard	47	27	–	1	46
<b>Kreis 5</b>	<b>214</b>	<b>101</b>	<b>8</b>	<b>16</b>	<b>190</b>
Gewerbeschule	117	54	4	7	106
Escher Wyss	97	47	4	9	84
<b>Kreis 6</b>	<b>105</b>	<b>8</b>	<b>5</b>	<b>16</b>	<b>84</b>
Unterstrass	72	7	5	9	58
Oberstrass	33	1	–	7	26
<b>Kreis 7</b>	<b>88</b>	<b>3</b>	<b>5</b>	<b>18</b>	<b>65</b>
Fluntern	18	–	2	4	12
Hottingen	41	3	3	6	32
Hirslanden	14	–	–	2	12
Witikon	15	–	–	6	9
<b>Kreis 8</b>	<b>118</b>	<b>12</b>	<b>2</b>	<b>17</b>	<b>99</b>
Seefeld	55	9	–	4	51
Mühlebach	41	3	2	5	34
Weinegg	22	–	–	8	14
<b>Kreis 9</b>	<b>137</b>	<b>23</b>	<b>6</b>	<b>18</b>	<b>113</b>
Albisrieden	34	1	1	4	29
Altstetten	103	22	5	14	84
<b>Kreis 10</b>	<b>68</b>	<b>8</b>	<b>3</b>	<b>11</b>	<b>54</b>
Höngg	35	3	2	7	26
Wipkingen	33	5	1	4	28
<b>Kreis 11</b>	<b>233</b>	<b>46</b>	<b>13</b>	<b>33</b>	<b>187</b>
Affoltern	32	1	3	2	27
Oerlikon	119	28	8	18	93
Seebach	82	17	2	13	67
<b>Kreis 12</b>	<b>45</b>	<b>8</b>	<b>4</b>	<b>2</b>	<b>39</b>
Saatlen	6	–	–	5	1
Schwamendingen-Mitte	27	6	–	24	3
Hirzenbach	12	2	–	2	10

**Verpflegungsbetriebe**

K\_10.2.1

► nach Stadtquartier, 2013



**Verpflegungsbetriebe insgesamt**



**Patentart der Verpflegungsbetriebe**



Kreis-/Quartierlegende → Klappkarte