



Statistisches Portrait

Zürich ist die Hauptstadt des gleichnamigen Kantons und mit rund 380 500 Einwohnerinnen und Einwohnern die grösste Stadt der Schweiz. Mit einer ausländischen Wohnbevölkerung von 31 Prozent – Menschen aus 166 Nationen – und jährlich mehr als einer Million Besucherinnen und Besuchern verkörpert Zürich multikulturelle Vielfalt und eine hohe Erlebnisqualität.

Zahlen und Fakten

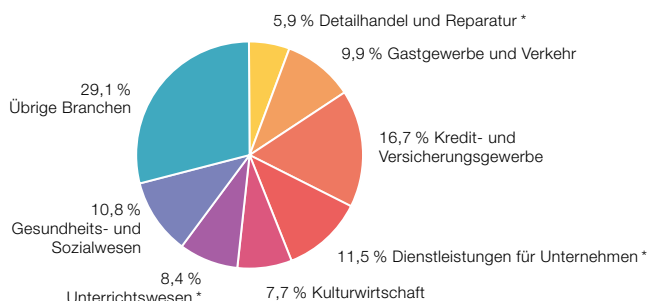
Wohnbevölkerung

Wohnbevölkerung (31.12.2008)	380 499
Anteil ausländische Personen	31,0 %
Häufigste ausländische Nationalität	Deutschland
Bevölkerungsentwicklung 2003–2008	+ 4,4 %
In Zürich wohnhafte und arbeitende Erwerbstätige (2000)	157 009
Wohnbevölkerung Agglomeration (31.12.2007)	1 132 237
Zahl der Agglomerationsgemeinden	130

Beschäftigung

Beschäftigte (4. Quartal 2008)	355 300
Anteil Vollzeitbeschäftigte	66,9 %
Anteil Teilzeitbeschäftigte	33,1 %
Anteil im 2. Sektor Beschäftigte (Industrie, Gewerbe)	9,8 %
Anteil im 3. Sektor Beschäftigte (Dienstleistungen)	90,2 %
Frauen	157 800
Männer	197 500
Arbeitslosenquote (Dezember 2008)	2,7 %

Beschäftigte in der Stadt Zürich nach Branchen



Politik

Sitzverteilung (Wahlen 2008)	Gemeinderat	Stadtrat
Total Sitze	125	9
Sozialdemokratische Partei SP	44	4
Schweizerische Volkspartei SVP	24	–
Freisinnig-demokratische Partei FDP	19	3
Grüne Partei GP	14	1
Christlichdemokratische Volkspartei CVP	10	1
Übrige Parteien	14	–

Gebäude und Wohnungen

Anzahl Gebäude (31.12.2008)	54 072
Anzahl Wohnungen (31.12.2008)	206 728
Anteil Wohnungen mit 4 und mehr Zimmern	29,8 %
Anteil Wohnungen im Besitz von Genossenschaften und der Stadt Zürich	28,0 %
Anteil Wohnungen im Stockwerkeigentum	7,0 %
Neu erstellte Wohnungen 1998–2008	14 090

Tourismus

Zahl der Hotelbetriebe	112
Zahl der Übernachtungen (2008)	2,58 Mio.
Anteil Auslandgäste	79,9 %
Zahl der Ankünfte (2008)	1,38 Mio.
Wichtigste Herkunftsländer	1. Deutschland, 2. USA, 3. Grossbritannien

Geografie

Gesamtfläche inklusive Gewässer	91,9 km ²
Anteil Wald	23,5 %
Längste Nord-Süd-Ausdehnung	12,7 km
Längste Ost-West-Ausdehnung	13,4 km
Höchster Punkt	871 m.ü.M. (Üetliberg Kulm)
Tiefster Punkt	392 m.ü.M (Limmatufer)
Höhe des Seespiegels	405,94 m.ü.M.

Nachhaltigkeit – Umwelt

Benutzung öffentliche Verkehrsmittel (erwerbstätige Binnenpendelnde), 2000	61,0 %
Entwicklung Wasserverbrauch pro Einwohner/-in, 1997–2007	– 14,2 %
Entwicklung Siedlungsabfälle pro Einwohner/-in, 1997–2007	– 7,5 %

► Stadtquartiere

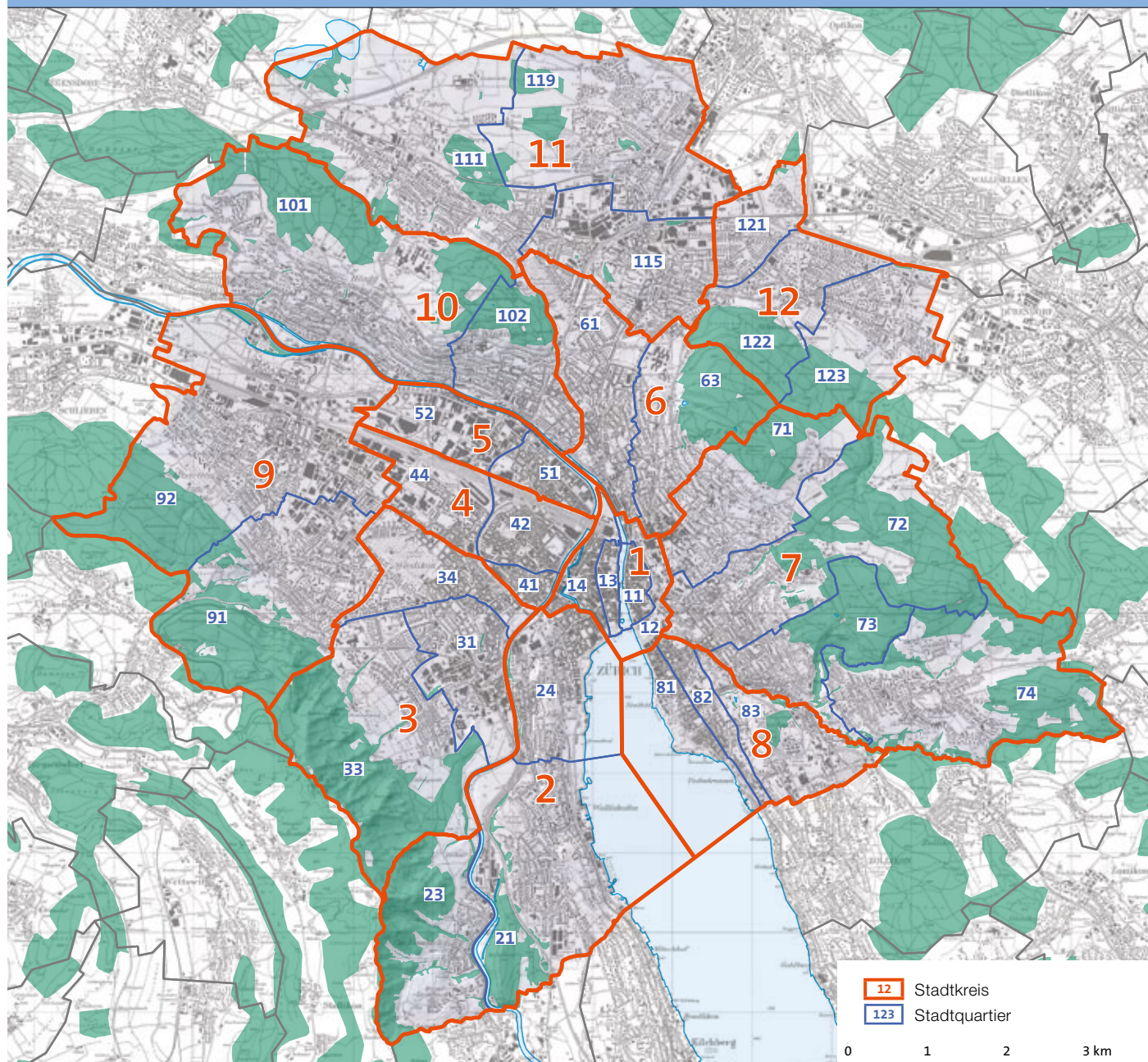
Wohnbevölkerung grösste Quartiere (31.12.2008)

Altstetten	29 740
Affoltern	22 044

Wohnbevölkerung kleinste Quartiere (31.12.2008)

Hochschulen	702
City	843

► Übersichtskarte Stadt Zürich nach Kreis und Stadtquartier



Kreis 1

- 11 Rathaus
- 12 Hochschulen
- 13 Lindenhof
- 14 City

Kreis 2

- 21 Wollishofen
- 23 Leimbach
- 24 Enge

Kreis 3

- 31 Alt-Wiedikon
- 33 Friesenberg
- 34 Sihlfeld

Kreis 4

- 41 Werd
- 42 Langstrasse
- 44 Hard

Kreis 5

- 51 Gewerbeschule
- 52 Escher Wyss

Kreis 6

- 61 Unterstrass
- 63 Oberstrass

Kreis 7

- 71 Fluntern
- 72 Hottingen
- 73 Hirslanden
- 74 Witikon

Kreis 8

- 81 Seefeld
- 82 Mühlebach
- 83 Weinegg

Kreis 9

- 91 Albisrieden
- 92 Altstetten

Kreis 10

- 101 Höngg
- 102 Wipkingen

Kreis 11

- 111 Affoltern
- 115 Oerlikon
- 119 Seebach

Kreis 12

- 121 Saathen
- 122 Schwamendingen-Mitte
- 123 Hirzenbach