



Zürcher Städteindex der Konsumentenpreise im Juni 2005

Dank günstigeren Telefongesprächstarifen sinkt das Preisniveau gegenüber dem Vormonat um 0,2 Prozent – Jahresteuerung geht auf 0,7 Prozent zurück.

Der Zürcher Städteindex der Konsumentenpreise ist im Juni gegenüber dem Vormonat um 0,2 Prozent auf 104,5 Punkte gesunken (Basis Mai 2000 = 100). Die Jahresteuerung lag mit 0,7 Prozent gleich hoch wie vor einem Jahr, aber deutlich tiefer als im Vormonat (+1,1%). Dies ist die tiefste Jahresteuerung seit September 2004; damals betrug sie 0,6 Prozent.

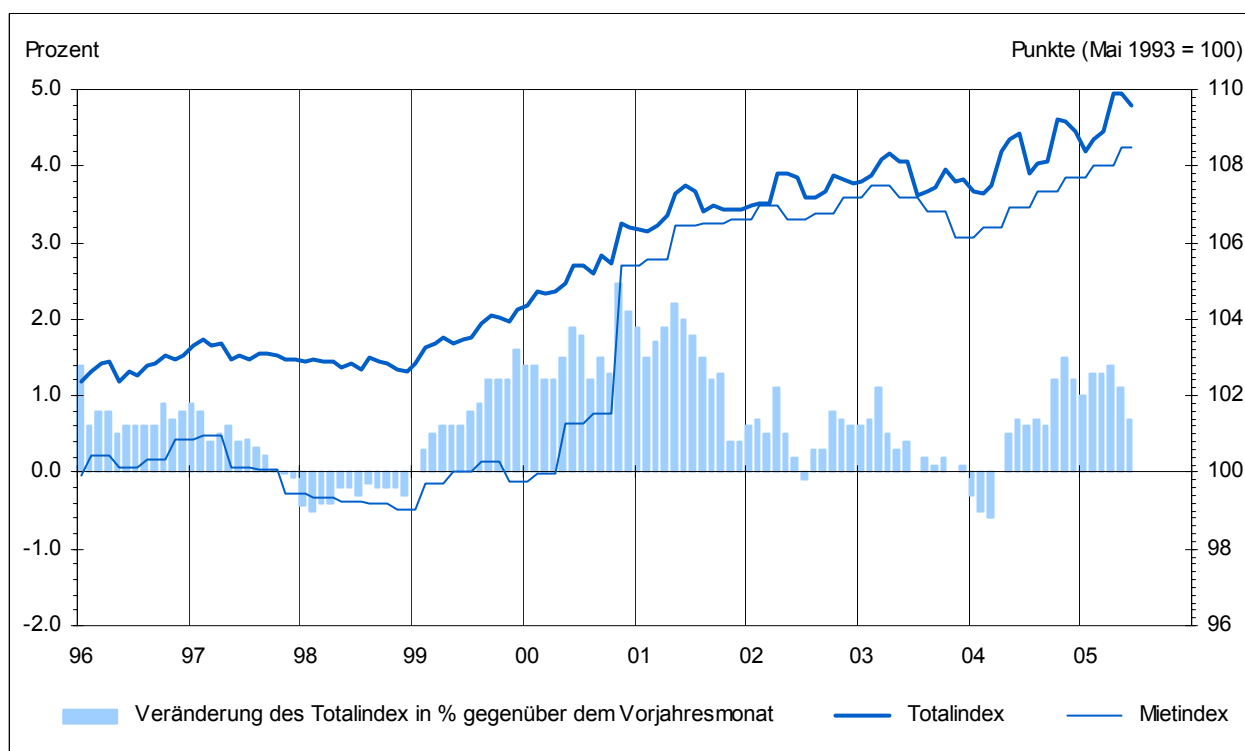
Verantwortlich für den Rückgang des Zürcher Städteindex der Konsumentenpreise im Juni sind im Wesentlichen die tieferen Preise für Telefongespräche. Sie bewirkten in der Hauptbedarfsgruppe *Nachrichtenübermittlung* eine Senkung des Preisniveaus um 8,5 Prozent.

Unter der Vorerhebung lagen auch die Indexziffern der Bereiche *Verkehr* (-0,7%) sowie *Freizeit und Kultur* (-0,1%). Gestiegen sind dagegen die Indi-

zes für *Nahrungsmittel und alkoholfreie Getränke* (+0,2%), *Alkoholische Getränke und Tabak* (+0,2%), *Wohnen und Energie* (+0,2%), *Erziehung und Unterricht* (+0,1%) sowie *Hausrat und laufende Haushaltsführung* (+0,1%). In den übrigen vier der zwölf Hauptbedarfsgruppen wurden im Juni keine Preise erhoben.

Das Preisniveau der Inlandgüter sank um 0,3 Prozent, dasjenige der Auslandgüter um 0,1 Prozent. Innert Jahresfrist verteuerten sich die einheimischen Güter durchschnittlich um 0,4 Prozent, die Importgüter um 1,5 Prozent.

Von den im Berichtsmonat erhobenen rund 10 800 Preisen stiegen gegenüber der Vorerhebung 10,5 Prozent (Vorjahr: 8,6%), 8,8 Prozent sanken (8,7%) und 80,7 Prozent blieben unverändert (82,7%).



Werden die Indexzahlen früherer Basen des Zürcher Städteindex der Konsumentenpreise rechnerisch mit der aktuellen Indexziffer der Basis Mai 2000 verkettet, ergeben sich für den Juni folgende Indizes: 109,9 Punkte auf der Basis Mai 1993; 152,7 Punkte auf der Basis Dezember 1982; 193,5 Punkte auf der Basis September 1977; 327,0 Punkte auf der Basis September 1966 (Basismonat jeweils = 100).

Details zu den erhobenen Bedarfsgruppen

Nahrungsmittel und alkoholfreie Getränke

Die Indexziffer der Bedarfsgruppe *Nahrungsmittel und alkoholfreie Getränke* (Gewicht im Totalindex: 11,05%) stieg im Berichtsmonat um 0,2 Prozent. Teurer wurden vor allem frische Früchte (+3,8%) sowie Fleisch und Fleischwaren (+0,5%). Günstiger wurden unter anderem frisches Gemüse (-1,2%). Innert Jahresfrist ging das Preisniveau im Bereich *Nahrungsmittel und alkoholfreie Getränke* um 0,9 Prozent zurück (Vorjahr: +1,5%).

Alkoholische Getränke und Tabak

Wegen höherer Preise für Zigaretten (+0,8%) nahm im Bereich *Alkoholische Getränke und Tabak* (Gewicht im Totalindex: 1,64%) die Indexziffer gegenüber der Vorerhebung um 0,2 Prozent zu. Die leicht tieferen Weinpreise (-0,2%) konnten diese Zunahme nicht kompensieren. Die Jahresteuern lag in der Bedarfsgruppe *Alkoholische Getränke und Tabak* bei 5,2 Prozent (Vorjahr: +3,0%).

Wohnen und Energie

In der Bedarfsgruppe *Wohnen und Energie* (Gewicht im Totalindex: 28,19%) wurden nur die Heizölpreise erhoben. Sie stiegen um 3,7 Prozent (Stichtag 1. Juni). Damit war Heizöl um 34,5 Prozent teurer als vor einem Jahr. Die Indexziffer des Bereichs *Wohnen und Energie* nahm im Berichtsmonat um 0,2 Prozent zu; die Jahresteuern betrug 2,3 Prozent (Vorjahr: keine Teuerung).

Hausrat und laufende Haushaltsführung

Der Index der Bedarfsgruppe *Hausrat und laufende Haushaltsführung* (Gewicht im Totalindex: 3,84%) nahm gegenüber der Vorerhebung leicht um 0,1 Prozent zu. Teurer wurden vor allem Werkzeuge und Zubehör (+1,1%) sowie die Dienstleistungen für die Wohnungsreinigung (+0,6%). Die Jahresteuern lag im Bereich *Hausrat und laufende Haushaltsführung* bei null (Vorjahr: +0,1%).

Verkehr

Im Bereich *Verkehr* (Gewicht im Totalindex: 10,13%) wurden nur die Treibstoffpreise neu erhoben. Sie sanken gegenüber dem Vormonat um 2,6 Prozent (Stichtag 1. Juni) und lagen damit um 0,2 Prozent tiefer als vor einem Jahr. In der Bedarfsgruppe *Verkehr* betrug die Jahresteuern 0,9 Prozent (Vorjahr: +3,1%).

Nachrichtenübermittlung

Die Mobiltelefonarife verschiedener Anbieter sanken gegenüber der Vorerhebung um durchschnittlich 9,2 Prozent. Dies führte in der Bedarfsgruppe *Nachrichtenübermittlung* (Gewicht im Totalindex: 2,64%) zu einer um 8,5 Prozent tieferen Indexziffer. Die Jahresteuern lag bei minus 8,9 Prozent (Vorjahr: -0,1%).

Freizeit und Kultur

Die leichte Abnahme der Indexziffer für *Freizeit und Kultur* (Gewicht im Totalindex: 8,74%) um 0,1 Prozent war vor allem eine Folge der tieferen Preise für Radio-, Fernseh-, Foto- und EDV-Geräte (-3,1%). Teurer wurden dagegen unter anderem die Preise für Sport- und Freizeitaktivitäten (+2,9%). Gegenüber dem Vorjahr sank das Preisniveau in der Bedarfsgruppe *Freizeit und Kultur* um 0,7 Prozent (Vorjahr: -0,5%).

Erziehung und Unterricht

In der Bedarfsgruppe *Erziehung und Unterricht* (Gewicht im Totalindex: 0,78%) führten höhere Preise für Weiterbildungskurse, insbesondere für Sprachkurse, zu einer leicht höheren Indexziffer (+0,1%). Die Jahresteuern betrug 1,2 Prozent (Vorjahr: +2,2%).

30.6.2005/ma

Art.Nr. 505100/101

Auskunft: Martin Annaheim, Tel. 044 250 48 06

Zürcher Städteindex der Konsumentenpreise nach Bedarfsgruppen im Juni 2005 (Basis 100 im Mai 2000)

	Gewicht Dez. 04 in %	Indexstand in Punkten			Veränderung in Prozent ¹				Beitrag ² zur Gesamtindexveränderung gegenüber		
					Monatsteuerung		Jahresteuering		Vormonat		Vorjahr
		aktuell	Vorjahr	aktuell	Vorjahr	Total	Total				
		Juni 2005	Mai 2005	Juni 2004	Mai 05– Juni 05	Mai 04– Juni 04	Juni 04– Juni 05	Juni 03– Juni 04	Total	Total	
Totalindex	100.000	104.5	104.7	103.8	-0.2	0.2	0.7	0.7	-0.223	0.684	0.948
Nahrungsmittel u. alkoholfreie Getränke	11.053	105.5	105.3	106.5	0.2	0.8	-0.9	1.3	0.018	-0.107	-0.110
Nahrungsmittel	10.072	105.8	105.6	106.8	0.2	0.8	-0.9	1.5	0.022	-0.092	-0.098
Alkoholfreie Getränke	0.981	102.5	103.0	104.0	-0.4	-0.2	-1.4	-1.0	-0.004	-0.014	-0.012
Alkoholische Getränke und Tabak	1.639	115.1	114.8	109.4	0.2	0.2	5.2	3.0	0.004	0.090	0.125
Alkoholische Getränke	0.975	104.4	104.5	104.0	-0.1	0.2	0.4	0.1	-0.001	0.004	0.005
Tabakwaren	0.664	131.6	130.6	116.8	0.8	0.2	12.7	7.0	0.006	0.095	0.120
Bekleidung und Schuhe	4.144	99.4	99.4	98.7	0.8	-1.3	...	0.030	0.037
Wohnen und Energie	28.194	106.7	106.5	104.2	0.2	-0.0	2.3	0.0	0.052	0.661	0.700
Wohnen	23.894	106.5	106.5	105.2	1.2	-0.2	...	0.296	0.289
Energie	4.300	105.6	104.4	97.1	1.2	-0.1	8.8	1.0	0.052	0.352	0.411
Hausrat und laufende Haushaltführung	3.839	101.7	101.5	101.7	0.1	-0.1	-0.0	0.1	0.005	-0.000	-0.004
Gesundheitspflege	15.846	101.7	101.7	101.1	0.6	0.9	...	0.086	0.086
Verkehr	10.131	104.5	105.2	103.6	-0.7	1.0	0.9	3.1	-0.075	0.090	0.110
Automobile, Motor- und Fahrräder	8.332	104.0	105.0	103.9	-0.9	1.2	0.1	4.8	-0.075	0.010	0.013
Transportdienstleistungen	1.799	105.2	105.2	100.5	4.7	-4.3	...	0.081	0.097
Nachrichtenübermittlung	2.640	89.2	97.5	97.9	-8.5	-0.1	-8.9	-0.1	-0.223	-0.223	-0.138
Freizeit und Kultur	8.742	100.1	100.1	100.7	-0.1	-0.1	-0.7	-0.5	-0.006	-0.056	-0.016
Erziehung und Unterricht	0.779	107.4	107.3	106.2	0.1	0.6	1.2	2.2	0.001	0.009	0.005
Restaurants und Hotels	8.581	108.6	108.6	107.7	0.8	1.6	...	0.075	0.085
Gaststätten	7.488	108.3	108.3	107.2	1.0	1.6	...	0.075	0.084
Beherbergung	1.093	109.8	109.8	110.0	-0.1	1.7	...	-0.001	0.001
Sonstige Waren u. Dienstleistungen ³	4.412	108.9	108.9	107.4	1.4	0.9	...	0.065	0.070
Körperpflege	2.103	108.0	108.0	106.6	1.3	0.4	...	0.029	0.030
Persönliche Gebrauchsgegenstände	0.569	104.1	104.1	103.0	1.1	-0.7	...	0.006	0.008
Versicherungen	1.305	111.5	111.5	110.0	1.4	2.6	...	0.019	0.022
Inlandgüter	75.326	105.1	105.3	104.6	-0.3	0.1	0.4	0.3	-0.188	0.325	0.519
Auslandgüter	24.674	102.5	102.7	101.1	-0.1	0.5	1.5	1.9	-0.035	0.351	0.429
Waren	41.742	102.4	102.5	101.9	-0.1	0.4	0.5	1.1	-0.031	0.200	0.343
Nichtdauerhafte Waren	26.537	105.9	105.9	104.7	0.0	0.7	1.2	2.5	0.005	0.322	0.415
Semidauerhafte Waren	7.461	99.3	99.3	99.0	0.0	-0.1	0.3	-1.0	0.002	0.020	0.027
Dauerhafte Waren	7.744	93.7	94.2	95.5	-0.5	-0.2	-1.8	-1.2	-0.038	-0.128	-0.099
Dienstleistungen	58.258	106.0	106.3	105.1	-0.3	0.0	0.8	0.4	-0.192	0.493	0.606
Private Dienstleistungen	49.935	106.4	106.8	105.6	-0.4	0.0	0.8	0.3	-0.192	0.406	0.542
Öffentliche Dienstleistungen	8.323	103.4	103.4	102.3	-	-	1.0	1.4	-	0.086	0.063
Saisonprodukte	3.127	107.8	107.3	109.2	0.5	2.5	-1.2	-0.4	0.017	-0.041	-0.024
Nahrungsmittel ohne Frischprodukte	8.581	105.2	105.1	105.7	0.1	0.1	-0.5	1.3	0.008	-0.041	-0.045
Erdölprodukte	4.070	117.3	117.9	106.5	-0.5	2.3	10.1	17.2	-0.022	0.424	0.425
Wohnungsmiete	21.772	107.2	107.2	105.6	1.5	-0.2	...	0.329	0.342
Administrierte Preise	15.590	103.7	103.6	102.6	0.1	0.0	1.1	1.0	0.015	0.167	0.137
Totalindex ohne Bekleidung und Schuhe	95.856	104.7	105.0	104.0	-0.2	0.2	0.7	0.8	-0.223	0.660	0.911
Totalindex ohne Saisonprodukte	96.873	104.4	104.6	103.6	-0.2	0.1	0.8	0.8	-0.240	0.730	0.972
Totalindex ohne Erdölprodukte	95.930	104.0	104.2	103.7	-0.2	0.1	0.3	0.1	-0.201	0.277	0.523
Totalindex ohne Wohnungsmiete	78.228	103.7	104.0	103.2	-0.3	0.2	0.5	1.0	-0.223	0.357	0.606
Totalindex ohne administrierte Preise	84.410	104.6	104.9	104.0	-0.3	0.2	0.6	0.7	-0.238	0.517	0.811
Kerninflation 1 ⁴	78.620	103.8	104.1	103.3	-0.3	-0.0	0.4	0.2	-0.226	0.342	0.497
Kerninflation 2 ⁵	63.030	103.8	104.2	103.5	-0.4	-0.0	0.3	-0.0	-0.241	0.175	0.361

¹ Aus mehrstelligen Indexständen berechnet. ² In Prozentpunkten, unter Berücksichtigung des Gewichts im Totalindex. Wegen Auf- und Abrundungen können sich aus der Summierung von gerundeten Teilangaben geringfügige Abweichungen gegenüber der Endsumme ergeben. ³ Inkl. Kinderkrippen, finanzielle Dienstleistungen, Zeitungsinserate und Fotokopien. ⁴ Total minus Nahrung ohne Frischprodukte, Getränke, Tabak, übrige Saisonprodukte, Energie und Treibstoffe. ⁵ Kerninflation 1 minus Produkte mit administrierten Preisen.

... In diesem Monat nicht erhoben.

Die wichtigsten Beiträge zur Veränderung des Totalindex im Juni 2005

	Beitrag zur Gesamt- veränderung des Index gegenüber der Vorerhebung	Veränderung in Prozent		
		Mai 2005– Juni 2005	Mai 2004– Juni 2004	Juni 2004– Juni 2005
Telekommunikation	-0.221	-9.2	0.0	-9.3
Treibstoff	-0.075	-2.6	3.4	-0.2
Salatgemüse	-0.024	-10.2	-4.2	9.1
PC Hardware	-0.021	-5.7	-1.0	-14.5
Wurzelgemüse	-0.009	-5.8	7.2	-7.6
Fernseh- und Videogeräte	-0.009	-3.0	-2.6	-10.6
Bananen	-0.007	-8.8	-1.8	6.4
Schokolade	-0.006	-1.9	0.1	-4.4
Teigwaren	-0.005	-3.3	-0.4	-4.9
Aufzeichnungsmidien ¹	-0.004	-1.3	0.0	-2.9
Kohl Gemüse	-0.004	-5.6	6.6	-8.0
Süssgetränke, Sirup, alkoholfreies Bier	-0.003	-1.1	-0.6	-2.3
Fischkonserven und geräucherter Fisch	-0.003	-4.4	-0.1	-4.3
Kernobst	-0.003	-1.9	-6.8	-6.8
Rotwein, ausländisch	-0.003	-1.0	0.1	-0.4
Geflügel	-0.003	-0.8	-0.7	3.0
Nährgetränke	-0.003	-7.8	8.5	-9.5
Foto-, Kino- und optische Geräte	-0.002	-2.3	-2.6	-10.0
Eier	-0.002	-1.7	2.2	-3.8
Sommer- und Ganzjahresportartikel	-0.002	-1.2	-0.6	0.9
Telefonapparate und -geräte	-0.002	-2.4	-1.5	-12.1
Möbel (Küche und Garten)	-0.002	-1.7	0.3	-1.1
Rindfleisch	-0.002	-0.6	-2.1	2.0
Kalbfleisch	-0.002	-1.2	1.3	-5.7
Kartoffelhaltige Produkte	-0.002	-1.5	1.1	-2.3
Drinkmilch, Magermilch, Milchpulver	-0.002	-1.3	0.3	-1.9
Audiogeräte	-0.002	-1.7	-2.2	-4.8
Fleischwaren	-0.002	-0.3	-0.9	0.0
Kartoffeln	-0.002	-1.7	1.4	1.8
Rahm	-0.001	-1.0	1.1	-2.1
Bohnenkaffee	-0.001	-0.7	-2.0	0.7
Möbel (Schlafen)	-0.001	-0.3	-0.1	-0.5
Frisch-, Weich- und Schmelzkäse	-0.001	-0.3	0.5	-1.1
Bergbahnen und Skilifte	-0.001	-0.4	-0.7	1.9
Weisswein, inländisch	0.001	0.8	0.2	2.0
Weiterbildungskurse	0.001	0.3	2.8	0.6
Geschirr und Besteck	0.001	0.7	-0.4	1.1
Melone, Kiwi, Erdbeeren	0.001	0.6	5.0	-13.4
Löslicher Kaffee	0.001	2.9	-2.9	4.7
Fische, frisch	0.001	0.7	2.2	3.0
Sportveranstaltungen	0.002	3.4	0.0	3.4
Natürliches Mineralwasser	0.002	1.0	0.4	-2.2
Dienstleistungen für Wohnungsreinigung	0.002	0.6	0.0	0.6
Schafffleisch	0.002	2.9	-0.3	2.6
Suppen, Gewürze, Saucen u.a.	0.002	0.5	-0.4	-0.2
Bücher und Broschüren	0.003	0.7	0.2	1.3
Pflanzen	0.003	0.5	0.8	0.3
Jogurt, Quark, Milchdrink und -dessert	0.003	0.8	-0.3	-0.4
Filmentwicklung, Fotos, andere Dienstleistungen	0.003	2.4	1.0	0.6
Heimtiere und Heimtierartikel	0.003	0.8	0.3	-0.7
Halbhartkäse	0.004	1.6	0.0	1.7
Brot	0.004	0.7	-0.7	3.3
Kleinmaterial und Zubehör für Haus und Garten	0.004	1.4	0.0	1.4
Zwiebeln	0.005	9.5	1.1	-9.9
Wurstwaren	0.005	0.9	1.0	1.8
Speiseeis	0.005	4.0	0.6	-0.8
Zigaretten	0.005	0.8	0.1	13.4
Pauschalreisen	0.007	0.5	-0.2	1.4
Schweinefleisch	0.014	3.9	4.2	-6.4
Schwimmbäder, Kunsteisbahn, andere Sportaktivitäten	0.015	2.9	0.4	3.2
Fruchtgemüse	0.023	9.8	5.9	6.7
Steinobst	0.034	33.0	37.6	-11.0
Heizöl	0.052	3.7	-0.2	34.5

¹ Foto- und Filmmaterial, Bild- und Tonträger, Datenträger für PC.

Zürcher Städteindex der Konsumentenpreise nach Indexpositionen (Basis 100 im Mai 2000)

	Gewicht Dez. 04 in %	Indexstand in Punkten			Veränderung in Prozent ¹				Beitrag ² zur Gesamtindexveränderung gegenüber		
					Monatsteuerung		Jahreststeuerung		Vormonat		Einfluss der Preise
		Juni 2005	Mai 2005	Juni 2004	aktuell Mai 05– Juni 05	Vorjahr Mai 04– Juni 04	aktuell Juni 04– Juni 05	Vorjahr Juni 03– Juni 04	Total	Total	
Nahrungsmittel	10.072	105.8	105.6	106.8	0.2	0.8	-0.9	1.5	0.022	-0.092	-0.098
Brot, Mehl und Nahrungsmittel	1.756	103.0	103.1	102.4	-0.0	-0.6	0.6	-0.8	-0.001	0.011	0.013
Fleisch, Fleischwaren	2.516	109.6	109.1	110.1	0.5	0.3	-0.4	3.5	0.012	-0.011	-0.015
Fisch und Fischwaren	0.317	111.0	112.0	110.9	-0.9	1.2	0.1	0.9	-0.003	0.000	0.001
Milch, Käse, Eier	1.785	101.5	101.5	102.6	-0.0	0.4	-1.1	1.4	-0.000	-0.020	-0.020
Speisefette und Öle	0.271	102.9	102.4	103.7	0.5	-1.0	-0.7	-0.1	0.001	-0.002	-0.003
Frische Früchte	0.681	112.3	108.2	121.5	3.8	6.4	-7.5	5.5	0.025	-0.060	-0.051
Frisches Gemüse	0.724	105.0	106.2	104.5	-1.2	3.7	0.4	-1.6	-0.010	0.003	-0.004
Kartoffeln	0.086	111.0	112.9	109.0	-1.7	1.4	1.8	12.4	-0.002	0.002	0.002
Übrige Frucht-, Gemüse u. Kartoffelprodukte	0.420	101.8	102.5	103.1	-0.7	0.6	-1.3	1.6	-0.003	-0.005	-0.005
Zucker und Süßwaren	0.716	104.9	105.0	107.2	-0.1	0.3	-2.2	0.7	-0.000	-0.016	-0.017
Sonstige Nahrungsmittel	0.800	105.4	105.2	105.2	0.2	0.2	0.2	0.1	0.001	0.001	0.001
Alkoholfreie Getränke	0.981	102.5	103.0	104.0	-0.4	-0.2	-1.4	-1.0	-0.004	-0.014	-0.012
Alkoholische Getränke und Tabak	1.639	115.1	114.8	109.4	0.2	0.2	5.2	3.0	0.004	0.090	0.125
Alkoholische Getränke	0.975	104.4	104.5	104.0	-0.1	0.2	0.4	0.1	-0.001	0.004	0.005
Spirituosen	0.192	104.3	104.2	103.7	0.0	0.4	0.6	0.5	0.000	0.001	0.001
Wein	0.651	104.3	104.5	103.8	-0.2	0.3	0.5	-0.1	-0.001	0.003	0.004
Bier	0.132	104.7	104.7	104.8	0.0	-0.9	-0.1	0.1	0.000	-0.000	-0.000
Tabakwaren	0.664	131.6	130.6	116.8	0.8	0.2	12.7	7.0	0.006	0.095	0.120
Bekleidung und Schuhe	4.144	99.4	99.4	98.7	0.8	-1.3	...	0.030	0.037
Bekleidung	3.404	100.9	100.9	99.9	1.0	-0.5	...	0.034	0.040
Bekleidungsartikel	3.094	100.6	100.6	99.6	1.0	-0.6	...	0.030	0.035
Herrenbekleidung	1.085	105.0	105.0	103.7	1.2	0.6	...	0.013	0.013
Damenbekleidung	1.634	96.9	96.9	95.9	1.0	-2.1	...	0.015	0.023
Kinderbekleidung	0.375	106.2	106.2	106.3	-0.1	2.3	...	-0.000	-0.001
Bekleidungszubehör und -stoffe	0.196	102.0	102.0	101.1	0.9	1.6	...	0.002	0.002
Reinigung und Reparatur von Bekleidung	0.114	106.8	106.8	104.6	2.1	0.2	...	0.002	0.003
Schuhe	0.724	92.2	92.2	92.7	-0.5	-5.1	...	-0.004	-0.004
Reparatur von Schuhen	0.016	112.9	112.9	110.4	2.3	2.2	...	0.000	0.001
Wohnen und Energie	28.194	106.7	106.5	104.2	0.2	-0.0	2.3	0.0	0.052	0.661	0.700
Wohnen	23.894	106.5	106.5	105.2	1.2	-0.2	...	0.296	0.289
Miete	22.659	107.0	107.0	105.5	1.4	-0.2	...	0.333	0.345
Wohnungsmiete	21.772	107.2	107.2	105.6	1.5	-0.2	...	0.329	0.342
Garagen- und Parkplatzmiete	0.887	102.6	102.6	102.2	0.4	0.2	...	0.003	0.003
Laufender Unterhalt der Wohnung	0.740	109.4	109.4	108.0	1.3	1.0	...	0.010	0.011
Gebühren	0.495	85.8	85.8	94.6	-9.2	-1.2	...	-0.042	-0.066
Energie	4.300	105.6	104.4	97.1	1.2	-0.1	8.8	1.0	0.052	0.352	0.411
Gas	0.634	126.7	126.7	110.7	14.4	-4.2	...	0.098	0.078
Elektrizität	2.252	82.0	82.0	87.7	-6.6	-8.1	...	-0.125	-0.115
Heizöl	1.318	140.5	135.6	104.5	3.7	-0.2	34.5	23.5	0.052	0.457	0.430
Fernwärme	0.096	184.9	184.9	159.7	15.8	-9.1	...	0.023	0.017
Hausrat und laufende Haushaltsführung	3.839	101.7	101.5	101.7	0.1	-0.1	-0.0	0.1	0.005	-0.000	-0.004
Einrichtung und Bodenbeläge	1.168	99.8	100.0	100.0	-0.2	0.2	-0.2	0.2	-0.003	-0.003	-0.005
Heimtextilien, Haushaltwäsche und Zubehör	0.205	99.3	99.0	99.3	0.3	0.1	-0.0	0.7	0.001	-0.000	0.000
Haushaltgeräte	0.595	99.2	99.3	99.7	-0.0	-0.4	-0.5	-0.3	-0.000	-0.003	-0.003
Gebrauchsgüter für Haushalt	0.408	104.2	103.7	104.1	0.4	-0.4	0.1	0.2	0.002	0.000	0.001
Werkzeuge und Zubehör	0.420	103.6	102.5	102.2	1.1	0.1	1.3	0.1	0.004	0.006	0.004
Waren für die laufende Haushaltsführung	0.674	106.1	106.2	106.6	-0.1	-0.3	-0.5	-0.2	-0.001	-0.004	-0.003
Dienstleistungen für Wohnungsreinigung	0.369	100.9	100.3	100.3	0.6	-	0.6	0.1	0.002	0.002	0.002
Gesundheitspflege	15.846	101.7	101.7	101.1	0.6	0.9	...	0.086	0.086
Medizinische Erzeugnisse	3.275	95.4	95.4	95.9	-0.5	-0.2	...	-0.015	-0.009
Ambulante Dienstleistungen	6.478	102.0	102.0	101.6	0.4	0.4	...	0.024	0.016
Ärztliche Leistungen	3.762	100.0	100.0	100.0	-	-	...	-	-
Zahnärztliche Leistungen	1.668	104.8	104.8	104.2	0.6	0.5	...	0.011	0.009
Physiotherapie, Labor, Spítex	1.048	104.3	104.3	103.0	1.3	1.4	...	0.013	0.007
Spitalleistungen	6.093	104.2	104.2	102.9	1.3	2.0	...	0.080	0.079

¹ Aus mehrstelligen Indexständen berechnet. ² In Prozentpunkten, unter Berücksichtigung des Gewichts im Totalindex. Wegen Auf- und Abrundungen können sich aus der Summierung von gerundeten Teilangaben geringfügige Abweichungen gegenüber der Endsumme ergeben.

... Im Berichtsmont nicht erhoben.

Zürcher Städteindex der Konsumentenpreise nach Indexpositionen (Basis 100 im Mai 2000)

	Gewicht Dez. 04 in %	Indexstand in Punkten			Veränderung in Prozent ¹				Beitrag ² zur Gesamtindexveränderung gegenüber		
					Monatsteuerung		Jahreststeuerung		Vormonat Total	Vorjahr Total	Einfluss der Preise
		aktuell	Vorjahr	aktuell	Vorjahr						
		Mai 2005	April 2005	Mai 2004	April 05– Mai 05	April 04– Mai 04	Mai 04– Mai 05	Mai 03– Mai 04			
Verkehr	10.131	104.5	105.2	103.6	-0.7	1.0	0.9	3.1	-0.075	0.090	0.110
Automobile, Motor- und Fahrräder	8.332	104.0	105.0	103.9	-0.9	1.2	0.1	4.8	-0.075	0.010	0.013
Kauf von Automobilen, Motor- u. Fahrrädern	4.239	100.8	100.8	101.3	-0.6	-0.6	...	-0.024	-0.025
Betrieb und Unterhalt von Personewagen	4.093	107.7	109.6	106.7	-1.8	2.3	0.9	9.8	-0.075	0.039	0.038
Ersatzteile und Zubehör	0.334	101.9	101.9	101.2	0.7	-1.8	...	0.002	0.002
Treibstoff	2.752	107.6	110.5	107.8	-2.6	3.4	-0.2	15.2	-0.075	-0.005	-0.005
Service und Reparaturen v. Personewagen	0.567	109.3	109.3	106.5	2.6	2.0	...	0.015	0.017
Vignette, Gebühren	0.440	111.1	111.1	105.2	5.6	-0.6	...	0.025	0.024
Transportdienstleistungen	1.799	105.2	105.2	100.5	4.7	-4.3	...	0.081	0.097
Öffentlicher Transport auf Schiene/Strasse	1.452	108.9	108.9	104.0	4.8	-	...	0.069	0.068
Eisenbahn	1.057	109.5	109.5	105.4	3.9	-	...	0.042	0.042
Öffentlicher Regionalverkehr	0.395	107.1	107.1	100.0	7.1	-	...	0.027	0.026
Luftverkehr	0.283	86.3	86.3	77.5	11.3	-27.4	...	0.024	0.029
Taxi	0.064	108.1	108.1	108.1	-	-2.8	...	-	-
Nachrichtenübermittlung	2.640	89.2	97.5	97.9	-8.5	-0.1	-8.9	-0.1	-0.223	-0.223	-0.138
Postdienste	0.133	122.1	122.1	122.1	-	-	0.0	6.8	-	0.000	0.000
Telefonapparate und -geräte	0.094	55.1	56.4	62.6	-2.4	-1.5	-12.1	-7.2	-0.002	-0.007	-0.010
Telekommunikation	2.413	89.7	98.8	98.8	-9.2	-	-9.3	-0.2	-0.221	-0.213	-0.129
Freizeit und Kultur	8.742	100.1	100.1	100.7	-0.1	-0.1	-0.7	-0.5	-0.006	-0.056	-0.016
Radio, TV, Foto- und EDV-Geräte	1.275	68.0	70.2	74.4	-3.1	-1.3	-8.5	-5.5	-0.038	-0.078	-0.068
Musikinstrumente	0.056	100.1	98.9	100.3	1.2	0.5	-0.3	0.1	0.001	-0.000	-0.000
Freizeit- und Gartenartikel und -geräte, Tiere	1.997	102.5	102.3	103.0	0.2	0.1	-0.5	-0.5	0.003	-0.010	-0.012
Freizeit- und Kulturdienstleistungen	2.727	108.6	107.8	107.5	0.7	0.1	1.0	0.8	0.019	0.029	0.030
Sport- und Freizeitaktivitäten	0.821	111.3	109.2	108.2	1.9	0.1	2.9	1.4	0.016	0.025	0.025
Kultur- und andere Dienstleistungen	1.906	107.5	107.3	107.2	0.2	0.1	0.3	0.6	0.003	0.005	0.004
Bücher und Broschüren	0.388	101.0	100.3	99.7	0.7	0.2	1.3	1.4	0.003	0.005	0.006
Zeitungen und Zeitschriften	0.751	109.7	109.7	108.4	-	0.2	1.2	2.5	-	0.009	0.010
Sonstige Druckprodukte	0.119	101.9	101.9	102.3	-	-0.0	-0.3	-0.1	-	-0.000	-0.000
Schreib- und Zeichenmaterial	0.180	106.6	106.5	106.3	0.1	-0.1	0.3	-0.3	0.000	0.001	0.001
Pauschalreisen	1.249	108.0	107.4	106.5	0.5	-0.2	1.4	-1.3	0.007	0.017	0.018
Erziehung und Unterricht	0.779	107.4	107.3	106.2	0.1	0.6	1.2	2.2	0.001	0.009	0.005
Restaurants und Hotels	8.581	108.6	108.6	107.7	0.8	1.6	...	0.075	0.085
Gaststätten	7.488	108.3	108.3	107.2	1.0	1.6	...	0.075	0.084
Restaurants, Cafés	6.082	108.5	108.5	107.4	1.1	1.7	...	0.066	0.075
Mahlzeiten in Restaurants und Cafés	3.484	108.5	108.5	107.3	1.1	1.0	...	0.039	0.045
Getränke in Gaststätten und Cafés	2.598	108.7	108.7	107.6	1.0	2.5	...	0.027	0.030
Kleine Mahlzeiten zum Mitnehmen	0.713	108.0	108.0	107.5	0.5	-0.1	...	0.003	0.002
Personalrestaurants, Kantinen	0.693	107.1	107.1	106.2	0.8	3.1	...	0.006	0.006
Mahlzeiten in Personalrestaurants	0.509	107.3	107.3	106.6	0.7	4.0	...	0.004	0.004
Getränke in Personalrestaurants	0.184	106.2	106.2	105.1	1.1	0.9	...	0.002	0.003
Beherbergung	1.093	109.8	109.8	110.0	-0.1	1.7	...	-0.001	0.001
Sonstige Waren und Dienstleistungen	4.412	108.9	108.9	107.4	1.4	0.9	...	0.065	0.070
Körperpflege	2.103	108.0	108.0	106.6	1.3	0.4	...	0.029	0.030
Coiffeurleistungen	0.801	111.0	111.0	106.7	4.0	0.6	...	0.033	0.035
Waren für die Körperpflege	1.302	106.1	106.1	106.4	-0.3	0.2	...	-0.004	-0.005
Toilettenartikel	1.239	106.2	106.2	106.6	-0.4	0.1	...	-0.005	-0.006
Nichtelektrische Geräte für die Körperpflege	0.019	112.2	112.2	107.6	4.3	0.4	...	0.001	0.001
Elektrische Geräte für die Körperpflege	0.044	99.0	99.0	98.9	0.1	1.0	...	0.000	0.000
Persönliche Gebrauchsgegenstände	0.569	104.1	104.1	103.0	1.1	-0.7	...	0.006	0.008
Kinderkrippen	0.230	106.9	106.9	104.5	2.3	1.7	...	0.005	0.004
Hausratversicherungen	0.294	104.9	104.9	103.8	1.1	2.9	...	0.003	0.004
Private Krankenversicherung	0.577	111.8	111.8	110.8	0.9	1.3	...	0.005	0.004
Motorfahrzeugversicherung	0.434	116.9	116.9	114.4	2.2	4.0	...	0.010	0.014
Finanzielle Dienstleistungen	0.096	131.8	131.8	125.2	5.2	-6.2	...	0.006	0.006
Zeitungsinserate, Fotokopien	0.109	108.7	108.7	108.2	0.5	3.3	...	0.001	0.001

¹ Aus mehrstelligen Indexständen berechnet. ² In Prozentpunkten, unter Berücksichtigung des Gewichts im Totalindex. Wegen Auf- und Abrundungen können sich aus der Summierung von gerundeten Teilangaben geringfügige Abweichungen gegenüber der Endsumme ergeben.

... Im Berichtsmonat nicht erhoben.

Durchschnittliche Detailhandelspreise in den Städten des Kantons Zürich

Die Preisangaben beziehen sich auf ausgewählte Artikel des Zürcher Städteindex der Konsumentenpreise. Aus den in der ersten Woche des Monats erhobenen Barverkaufspreisen des selbständigen Detailhandels, der Grossverteiler, der Filialgeschäfte und Warenhäuser, die in den Städten des Kantons Zürich tätig sind, berechnet das Bundesamt für Statistik die unten stehenden nach Absatzkanälen gewogenen Durchschnittspreise.

	Menge Ein- heit	Juni 2005 Variations- koeffizient in % ¹	Durchschnittspreise in Franken				
			Juni 2005	Mai 2005	April 2005	März 2005	Juni 2004
Brot, Mehl und Nahrungsmittel							
Ruchbrot	500 gr	42.49	1.76	1.78	1.75	1.75	1.75
Halbweissbrot	500 gr	39.66	1.81	1.81	1.79	1.79	1.79
Gipfeli	1 Stk	26.36	0.85	0.85	0.85	0.81	0.85
Reis	1 kg	72.67	4.23	4.23	4.20	4.29	4.27
Weissmehl	1 kg	36.72	1.70	1.74	1.70	1.83	1.90
Spaghetti	500 gr	50.46	1.51	1.55	1.50	1.68	1.71
Hörnli	500 gr	53.23	1.60	1.62	1.63	1.80	1.78
Fleisch, Fleischwaren							
<i>Rindfleisch</i>							
Entrecôte	1 kg	14.58	64.78	64.11	62.66	58.89	61.08
Rindsplätzli	1 kg	11.55	46.02	45.99	42.73	46.29	46.37
Rindsbraten	1 kg	18.61	33.41	33.89	33.53	34.22	34.96
Siedfleisch	1 kg	27.17	21.76	22.29	22.14	22.71	20.74
Rindsvoressen	1 kg	21.01	25.58	25.69	29.17	29.17	26.77
Gehacktes Rindfleisch	1 kg	23.28	17.81	18.08	17.81	18.08	18.23
<i>Kalbfleisch</i>							
Kalbsplätzli	1 kg	14.45	66.56	66.61	65.38	65.88	69.26
Kalbsbraten	1 kg	24.28	33.54	34.03	34.11	33.12	35.98
Kalbsvoressen	1 kg	21.37	32.89	34.50	33.23	32.92	35.77
Geschnetzeltes Kalbfleisch	1 kg	9.83	47.73	47.73	46.95	47.68	49.41
<i>Schweinefleisch</i>							
Schweinsplätzli	1 kg	22.46	30.43	28.67	27.63	27.89	33.22
Schweinsfilet	1 kg	16.16	52.18	51.70	51.72	51.22	52.78
Schweinskoteletts	1 kg	23.32	22.16	20.83	21.29	20.05	23.74
Schweinsbraten	1 kg	21.62	25.12	24.40	23.37	22.46	27.05
Schweinsvoressen	1 kg	19.00	21.12	21.21	20.16	21.28	23.00
<i>Andere Fleischsorten</i>							
Lammgigot	1 kg	24.92	34.61	32.44	32.43	32.43	31.78
Lammkoteletts	1 kg	24.01	39.00	38.05	38.05	37.72	38.68
Schafsvoressen	1 kg	57.73	18.22	18.22	18.25	18.14	18.61
Poulet, tiefgekühlt	1 kg	52.38	8.58	8.58	8.58	8.58	8.55
Poulet, frisch	1 kg	41.94	11.07	10.88	10.90	10.72	10.82
<i>Fleisch- und Wurstwaren</i>							
Cervelat	1 Stk	21.79	1.37	1.39	1.40	1.41	1.44
Landjäger	1 Stk	22.35	1.13	1.12	1.04	1.12	1.14
Kalbsbratwurst	1 Stk	23.75	2.52	2.55	2.56	2.55	2.52
Wienerli	1 Paar	21.69	1.83	1.85	1.85	1.85	1.83
Salami	100 gr	33.47	4.69	4.74	4.69	4.72	4.95
Schinken, gekocht	100 gr	44.87	2.59	2.75	2.77	2.75	2.65
Kochspeck	1 kg	23.01	23.47	23.22	22.91	23.35	23.60
Milch, Käse, Eier							
Vollmilch, pasteurisiert	1 l	8.98	1.53	1.54	1.54	1.55	1.57
Drinkmilch, pasteurisiert	1 l	9.86	1.54	1.54	1.55	1.54	1.56
Emmentaler	100 gr	22.97	2.04	2.05	2.00	2.03	2.06
Greyerzer	100 gr	15.15	2.15	2.14	2.14	2.14	2.16
Tilsiter	100 gr	17.92	1.84	1.83	1.71	1.67	1.89
Mozzarella	100 gr	38.19	1.51	1.49	1.53	1.64	1.72
Vollrahm	2,5 dl	17.90	2.83	2.82	2.82	2.82	2.80
Kaffeerahm	2,5 dl	20.50	1.50	1.50	1.50	1.50	1.48

¹ Variationskoeffizient = Streuungsmass (Verhältnis der Standardabweichung zum Durchschnittspreis).

Durchschnittliche Detailhandelspreise in den Städten des Kantons Zürich

	Menge Ein- heit	Juni 2005 Variations- koeffizient in % ¹	Durchschnittspreise in Franken				
			Juni 2005	Mai 2005	April 2005	März 2005	Juni 2004
Inländische Eier	1 Stk	22.61	0.64	0.65	0.64	0.64	0.66
Ausländische Eier	1 Stk	21.91	0.25	0.27	0.27	0.27	0.28
Vorzugsbutter (Tafelbutter)	100 gr	9.83	1.66	1.66	1.66	1.66	1.65
Die Butter (Kochbutter)	250 gr	13.56	2.93	2.87	2.93	2.82	3.12
Speisefette und -öle							
Margarine (ohne Butter)	250 gr	41.24	2.58	2.59	2.59	2.58	2.28
Sonnenblumenöl	1 l	41.46	4.92	4.41	4.54	4.92	4.95
Fritieröl	1 l	19.51	5.14	5.13	5.12	5.12	5.11
Früchte							
Orangen	1 kg	27.28	3.37	3.39	3.27	3.11	3.67
Grapefruit	1 Stk	19.09	1.47	1.41	1.38	1.39	1.33
Äpfel (Golden Delicious)	1 kg	24.05	4.23	3.73	4.30	4.28	4.62
Birnen	1 kg	37.08	3.91	4.05	4.22	4.16	4.42
Bananen	1 kg	36.06	2.91	3.16	3.18	2.88	2.74
Gemüse							
Tomaten	1 kg	27.43	5.08	5.44	4.55	3.87	4.79
Gurken, 400–500 gr	1 Stk	42.08	2.17	2.06	2.42	3.01	1.76
Karotten	1 kg	33.66	1.93	1.99	1.92	2.27	2.76
Kopfsalat	1 Stk	30.65	1.46	1.94	2.81	2.66	1.52
Blumenkohl, weiss	1 kg	39.11	4.31	4.71	4.68	5.21	4.13
Weisskabis	1 kg	16.71	3.08	3.00	2.90	2.72	3.64
Zwiebeln, gelb	1 kg	28.55	2.23	1.65	1.54	1.37	2.68
Lauch, grün	1 kg	19.28	3.92	3.63	4.76	4.00	4.35
Buschbohnen	1 kg	38.98	6.33	6.74	7.11	9.31	8.03
Kartoffeln	1 kg	28.27	2.82	2.77	2.82	2.26	2.53
Verschiedene Nahrungsmittel							
Bohnenkaffee mit Coffein	250 gr	45.52	4.31	4.30	4.30	4.29	4.09
Bohnenkaffee ohne Coffein	250 gr	82.47	4.53	4.37	4.54	4.54	4.44
Schwarztee	100 gr	67.71	4.67	4.67	4.67	4.68	4.91
Schokolade in Tafelform	100 gr	39.81	1.47	1.49	1.55	1.53	1.77
Kristallzucker	1 kg	26.43	1.61	1.61	1.61	1.61	1.58
Getränke							
Natürliche Mineralwasser	1,5 l	30.61	1.19	1.17	1.17	1.17	1.22
Lagerbier, inländisch	5 dl	41.47	1.25	1.25	1.25	1.25	1.30
Verpflegung in Restaurants und Cafés							
Tagesteller	1 Stk	29.34	18.40	18.40	18.40	18.45	18.33
Schweinschnitzel paniert mit Beilage	1 Stk	36.43	19.19	19.19	19.19	19.19	19.04
Entrecôte mit Beilage	1 Stk	9.93	32.45	32.45	32.45	32.45	32.45
Schweinskotelett mit Beilage	1 Stk	40.16	20.25	20.25	20.25	20.25	20.25
Spaghetti	1 Stk	14.66	16.98	16.98	16.98	16.98	16.90
Lasagne	1 Stk	24.18	18.32	18.32	18.32	18.05	18.05
Lagerbier, Glas	3 dl	26.86	4.91	4.91	4.91	4.91	4.91
Kaffee crème	1 Tasse	10.06	3.65	3.65	3.65	3.65	3.63
Süssgetränke, Flasche	3 dl	23.10	3.69	3.69	3.69	3.69	3.68
Heizung und Beleuchtung, Benzin							
Heizöl (Bezug 3001–6000 l)	100 l	3.91	64.66	62.38	69.11	64.16	47.86
Gas ²	1 kwh	15.16	0.21	0.21	0.21	0.21	0.21
Elektrischer Strom für Haushalt ³	1 kwh	9.33	0.13	0.13	0.13	0.13	0.14
Benzin, bleifrei 95	1 l	0.63	1.48	1.52	1.49	1.42	1.48
Benzin, super, bleifrei 98	1 l	0.47	1.52	1.55	1.53	1.46	1.52
Diesel	1 l	1.96	1.62	1.64	1.60	1.54	1.46

¹ Variationskoeffizient = Streuungsmass (Verhältnis der Standardabweichung zum Durchschnittspreis). ² Preis, einschliesslich Jahresverbrauch von 1000 kWh (Kochgas). ³ Preis, einschliesslich eines gemäss Bezugsmenge bemessenen Monatsabonnements, berechnet für den durchschnittlichen Jahresverbrauch von 4500 kWh einer Vierzimmerwohnung mit Elektro-Herd und 100-Liter-Boiler.