



Zürcher Städteindex der Konsumentenpreise im März 2005

0,2 Prozent Monatsteuerung wegen höherer Preise für Heizöl, Treibstoff und Zigaretten –
Jahresteuerung verharrt bei 1,3 Prozent.

Der Zürcher Städteindex der Konsumentenpreise ist im März gegenüber dem Vormonat um 0,2 Prozent gestiegen und steht nun bei 103,8 Punkten (Basis Mai 2000 = 100). Die Jahresteuerung lag mit 1,3 Prozent gleich hoch wie im Vormonat; im März 2004 hatte sie minus 0,6 Prozent betragen.

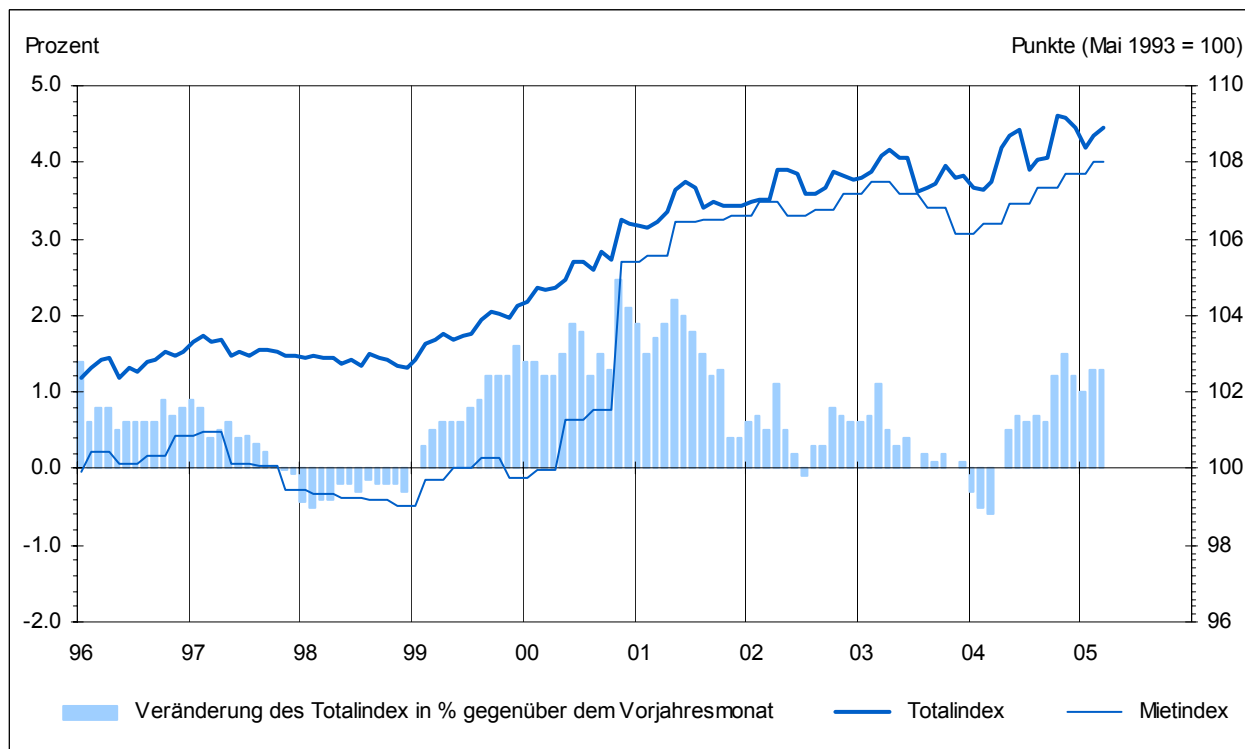
Hauptverantwortlich für den Anstieg des Zürcher Städteindex waren höhere Preise für Heizöl, Treibstoff und Zigaretten; sie führten zu höheren Indexziffern bei den Bedarfsgruppen *Wohnen und Energie* (+0,6%), *Verkehr* (+0,3%) sowie *Alkoholische Getränke und Tabak* (+4,4%). Ohne Verteuerung der Erdölprodukte (Heizöl und Treibstoff) wäre der Totalindex stabil geblieben.

Unter der Vorerhebung lag das Preisniveau der Bedarfsgruppen *Nahrungsmittel und alkoholfreie Getränke* (-0,5 %), *Freizeit und Kultur* (-0,3%),

Nachrichtenübermittlung (-0,1%) sowie *Hausrat und laufende Haushaltführung* (-0,1%), während jenes der Bedarfsgruppe *Erziehung und Unterricht* stabil blieb. In den übrigen vier der insgesamt zwölf Bedarfsgruppen wurden keine Preise erhoben.

Das Preisniveau der Inlandgüter blieb im Vergleich zum Vormonat stabil, dasjenige der Auslandsgüter stieg hingegen um 0,6 Prozent – vor allem der bereits erwähnten teureren Erdölprodukte wegen. Innert Jahresfrist verteuerten sich die Inlandgüter um 0,9 Prozent, die Importgüter um 2,6 Prozent.

Von den im Berichtsmonat erhobenen rund 10 500 Preisen stiegen gegenüber der Vorerhebung 13,4 Prozent (Vorjahr: 12,0%), 10,6 Prozent (10,0%) sanken und 76,0 Prozent (78,0%) blieben unverändert.



Werden die Indexzahlen früherer Basen des Zürcher Städteindex rechnerisch mit der aktuellen Indexziffer (Basis Mai 2000) verkettet, ergeben sich für den März folgende Indizes: 108,9 Punkte auf der Basis Mai 1993; 151,7 Punkte auf der Basis Dezember 1982; 192,3 Punkte auf der Basis September 1977; 324,9 Punkte auf der Basis September 1966 (Basismonat jeweils = 100).

Details zu den erhobenen Bedarfsgruppen

Nahrungsmittel und alkoholfreie Getränke

In der Bedarfsgruppe *Nahrungsmittel und alkoholfreie Getränke* (Gewicht im Totalindex: 11,05%) sank das Preisniveau gegenüber dem Vormonat um 0,5 Prozent. Massgebend dazu beigetragen haben tiefere Preise für Fleisch- und Fleischwaren (-1,0%), frische Früchte (-2,5%) und Kartoffeln (-8,3%) wie auch für alkoholfreie Getränke (-1,0%). Teurer wurden hingegen frisches Gemüse (+1,5%) und – wegen Ende einer Aktion – Schokolade (+3,5%). Die Jahresteuierung der Gruppe *Nahrungsmittel und alkoholfreie Getränke* lag bei minus 0,3 Prozent (Vorjahr: +0,4%).

Alkoholische Getränke und Tabak

Die Zunahme des Gruppenindex für *Alkoholische Getränke und Tabak* (Gewicht im Totalindex: 1,64%) gegenüber der Vorerhebung um 4,4 Prozent ist hauptsächlich auf die wegen der angehobenen Tabaksteuer gestiegenen Preise für Zigaretten (+10,9%) zurückzuführen. Ebenfalls teurer wurden Schaumwein (+4,9%) und inländischer Rotwein (+1,2%); die Bierpreise dagegen sanken um 1,1 Prozent. Die Jahresteuierung der Bedarfsgruppe *Alkoholische Getränke und Tabak* betrug 5,2 Prozent (Vorjahr: +3,5%).

Wohnen und Energie

Für den Anstieg der Indexziffer im Bereich *Wohnen und Energie* (Gewicht im Totalindex: 28,2%) gegenüber dem Vormonat um 0,6 Prozent waren vor allem die stark gestiegenen Heizölpreise (+13,5%) verantwortlich; diese lagen damit um nicht weniger als 42,8 Prozent über dem Vorjahresstand. Preissenkungen um 1,5 Prozent wurden hingegen bei den Kehrgebühren beobachtet. Die Jahresteuierung der gesamten Bedarfsgruppe *Wohnen und Energie* lag bei 2,6 Prozent (Vorjahr: -2,0%).

Hausrat und laufende Haushaltsführung

Der Index der Bedarfsgruppe *Hausrat und laufende Haushaltsführung* (Gewicht im Totalindex: 3,84%) nahm im Berichtsmonat leicht um 0,1 Pro-

zent ab. Günstiger wurden Küchen- und Kochgeräte (-1,3%) sowie verschiedenes Verbrauchsmaterial wie gebührenfreie Kehrrecksäcke, Küchenpapier, Schnüre und Papierservietten (-1,7%), teurer wurden Möbel für den Wohnbereich (+0,5%) und grosse Haushaltgeräte (+0,7%). Die Jahresteuierung der Gruppe *Hausrat und laufende Haushaltsführung* betrug minus 0,2 Prozent (Vorjahr: +0,3%).

Verkehr

In der Gruppe *Verkehr* (Gewicht im Totalindex: 10,13%) wurden – mit Stichtag 1. März – nur die Treibstoffpreise erhoben. Sie stiegen gegenüber dem Vormonat um 1,1 Prozent, wobei allein die Preise für Benzin für die Erhöhung verantwortlich waren; die Dieselpreise gingen hingegen leicht zurück. Im Vergleich zum Vorjahr waren die Treibstoffpreise im Berichtsmonat um 5,5 Prozent teurer. Die Monatsteuierung der gesamten Bedarfsgruppe *Verkehr* betrug 0,3 Prozent; die Jahresteuierung 2,7 Prozent (Vorjahr: -1,3%).

Nachrichtenübermittlung

Im Bereich *Nachrichtenübermittlung* (Gewicht im Totalindex: 2,64%) führten Preissenkungen für Telefonapparate und -geräte (-3,7%) zu einer gegenüber der Vorerhebung leicht tieferen Indexziffer (-0,1%). Die Jahresteuierung betrug in dieser Bedarfsgruppe minus 0,5 Prozent (Vorjahr: -0,2%).

Freizeit und Kultur

Im Bereich *Freizeit und Kultur* (Gewicht im Totalindex: 8,74%) sanken die Preise gegenüber der Vorerhebung um 0,3 Prozent. Dafür verantwortlich waren vor allem tiefere Ausverkaufspreise für Wintersportartikel (-5,5%) sowie Preissenkungen für Fernseh- und Videogeräte (-2,9%). Preisaufschläge wurden dagegen unter anderem für Zeitungen und Zeitschriften (+1,2) wie auch für Pauschalreisen (+0,5%) registriert. Innert Jahresfrist sank die Indexziffer der Bedarfsgruppe *Freizeit und Kultur* – wie schon im Jahr zuvor – um 0,7 Prozent.

Erziehung und Unterricht

Die Indexziffer der Bedarfsgruppe *Erziehung und Unterricht* (Gewicht im Totalindex: 0,78%) blieb trotz geringfügiger Preiserhöhungen bei Privatschulen gegenüber der Vorerhebung stabil. Die Jahresteuierung lag bei 1,7 Prozent (Vorjahr: 1,9%).

5.4.2005/ma

Auskunft: Martin Annaheim, Tel. 044 250 48 06

Zürcher Städteindex der Konsumentenpreise nach Bedarfsgruppen im März 2005 (Basis 100 im Mai 2000)

	Gewicht Dez. 04 in %	Indexstand in Punkten			Veränderung in Prozent ¹				Beitrag ² zur Gesamtindexveränderung gegenüber		
					Monatsteuerung		Jahresteuering				Einfluss der Preise
					aktuell	Vorjahr	aktuell	Vorjahr	Vormonat	Vorjahr	
		März 2005	Febr. 2005	März 2004	Febr. 05– März 05	Febr. 04– März 04	März 04– März 05	März 03– März 04	Total	Total	
Totalindex	100.000	103.8	103.6	102.4	0.2	0.2	1.3	-0.6	0.183	1.317	1.374
Nahrungsmittel u. alkoholfreie Getränke	11.053	105.3	105.8	105.6	-0.5	0.1	-0.3	0.4	-0.057	-0.035	-0.047
Nahrungsmittel	10.072	105.5	106.0	105.7	-0.5	0.2	-0.2	0.5	-0.047	-0.025	-0.039
Alkoholfreie Getränke	0.981	103.1	104.2	104.1	-1.0	-0.9	-0.9	-0.9	-0.010	-0.009	-0.008
Alkoholische Getränke und Tabak	1.639	114.8	110.0	109.2	4.4	2.4	5.2	3.5	0.073	0.091	0.124
Alkoholische Getränke	0.975	104.5	104.0	103.8	0.6	3.5	0.7	0.1	0.005	0.007	0.008
Tabakwaren	0.664	130.6	118.6	116.6	10.1	0.3	12.1	8.2	0.067	0.091	0.115
Bekleidung und Schuhe	4.144	85.8	85.8	85.3	0.6	-3.7	...	0.020	0.025
Wohnen und Energie	28.194	106.2	105.6	103.5	0.6	0.4	2.6	-2.0	0.170	0.749	0.783
Wohnen	23.894	106.1	106.1	104.8	-0.0	-	1.3	-0.9	-0.007	0.306	0.299
Energie	4.300	105.3	101.1	95.1	4.1	2.8	10.7	-10.3	0.176	0.427	0.484
Hausrat und laufende Haushaltsführung	3.839	101.5	101.7	101.7	-0.1	0.2	-0.2	0.3	0.000	-0.007	-0.006
Gesundheitspflege	15.846	101.2	101.2	100.5	0.7	0.3	...	0.112	0.103
Verkehr	10.131	104.1	103.8	101.3	0.3	0.4	2.7	-1.3	0.029	0.273	0.245
Automobile, Motor- und Fahrräder	8.332	102.7	102.4	100.8	0.4	0.5	1.9	-0.7	0.030	0.154	0.137
Transportdienstleistungen	1.799	109.0	109.0	102.4	6.4	-4.0	...	0.116	0.108
Nachrichtenübermittlung	2.640	97.5	97.6	98.0	-0.1	0.1	-0.5	-0.2	-0.003	-0.013	-0.010
Freizeit und Kultur	8.742	100.1	100.4	100.8	-0.3	-0.1	-0.7	-0.7	-0.024	-0.062	-0.035
Erziehung und Unterricht	0.779	107.3	107.3	105.5	0.0	-0.0	1.7	1.9	0.000	0.013	0.010
Restaurants und Hotels	8.581	108.2	108.2	106.9	1.2	0.5	...	0.109	0.126
Gaststätten	7.488	107.9	107.9	106.3	1.5	1.5	...	0.115	0.131
Beherbergung	1.093	108.9	108.9	109.7	-0.7	-4.6	...	-0.008	-0.005
Sonstige Waren u. Dienstleistungen ³	4.412	108.6	108.6	107.5	1.1	1.0	...	0.050	0.056
Körperpflege	2.103	107.7	107.7	106.7	0.9	0.5	...	0.020	0.021
Persönliche Gebrauchsgegenstände	0.569	103.8	103.8	103.2	0.7	-0.4	...	0.004	0.005
Versicherungen	1.305	111.5	111.5	110.0	1.4	2.6	...	0.019	0.022
Inlandgüter	75.326	105.0	105.0	104.1	0.0	0.0	0.9	-0.2	0.037	0.666	-
Auslandgüter	24.674	99.9	99.3	97.4	0.6	0.8	2.6	-2.0	0.146	0.620	-
Waren	41.742	100.7	100.3	99.4	0.4	0.5	1.3	-1.3	0.183	0.537	0.619
Nichtdauerhafte Waren	26.537	105.3	104.5	102.9	0.8	0.9	2.3	-1.0	0.212	0.619	0.710
Semidauerhafte Waren	7.461	91.6	91.8	91.5	-0.2	-0.1	0.2	-2.2	-0.016	0.010	-0.002
Dauerhafte Waren	7.744	94.5	94.7	96.0	-0.2	-0.0	-1.5	-1.4	-0.013	-0.111	-0.089
Dienstleistungen	58.258	106.0	106.0	104.7	-0.0	-0.0	1.3	-0.2	0.000	0.772	0.755
Private Dienstleistungen	49.935	106.6	106.6	105.2	0.0	-0.0	1.3	-0.3	0.007	0.687	0.692
Öffentliche Dienstleistungen	8.323	102.5	102.5	101.4	-0.1	-	1.0	0.4	-0.007	0.086	0.063
Saisonprodukte	3.127	109.6	110.1	108.1	-0.5	0.8	1.4	-4.9	-0.016	0.045	0.021
Nahrungsmittel ohne Frischprodukte	8.581	104.8	105.3	105.2	-0.4	0.0	-0.3	1.1	-0.036	-0.026	-0.025
Erdölprodukte	4.070	113.9	108.3	97.6	5.2	4.1	16.7	-5.9	0.206	0.648	0.653
Wohnungsmiete	21.772	106.7	106.7	105.1	1.5	-1.0	...	0.342	0.355
Administrierte Preise	15.590	103.1	103.1	102.0	-0.0	0.0	1.1	0.4	-0.007	0.168	0.129
Totalindex ohne Bekleidung und Schuhe	95.856	104.7	104.5	103.3	0.2	0.2	1.3	-0.5	0.183	1.247	1.348
Totalindex ohne Saisonprodukte	96.873	103.6	103.4	102.2	0.2	0.2	1.3	-0.5	0.199	1.277	1.353
Totalindex ohne Erdölprodukte	95.930	103.4	103.4	102.7	-0.0	0.1	0.7	-0.4	-0.023	0.684	0.720
Totalindex ohne Wohnungsmiete	78.228	102.9	102.7	101.6	0.2	0.3	1.3	-0.5	0.183	0.977	1.019
Totalindex ohne administrierte Preise	84.410	103.9	103.7	102.5	0.2	0.2	1.4	-0.8	0.190	1.146	1.245
Kerninflation 1 ⁴	78.620	103.0	103.1	102.2	-0.0	-0.0	0.8	-0.3	-0.034	0.645	0.629
Kerninflation 2 ⁵	63.030	103.0	103.1	102.2	-0.0	-0.0	0.8	-0.4	-0.027	0.474	0.500

¹ Aus mehrstelligen Indexständen berechnet. ² In Prozentpunkten, unter Berücksichtigung des Gewichts im Totalindex. Wegen Auf- und Abrundungen können sich aus der Summierung von gerundeten Teilangaben geringfügige Abweichungen gegenüber der Endsumme ergeben. ³ Inkl. Kinderkrippen, finanzielle Dienstleistungen, Zeitungsinserate und Fotokopien. ⁴ Total minus Nahrung ohne Frischprodukte, Getränke, Tabak, übrige Saisonprodukte, Energie und Treibstoffe. ⁵ Kerninflation 1 minus Produkte mit administrierten Preisen.

... In diesem Monat nicht erhoben.

Die wichtigsten Beiträge zur Veränderung des Totalindex im März 2005

	Beitrag zur Gesamt- veränderung des Index gegenüber der Vorerhebung	Veränderung in Prozent		
		Febr. 2005– März 2005	Febr. 2004– März 2004	März 2004– März 2005
Heizöl	0.176	13.5	10.5	42.8
Zigaretten	0.067	10.9	0.3	12.6
Treibstoff	0.029	1.1	1.5	5.5
Schokolade	0.011	3.5	-0.1	-2.4
Kohlgemüse	0.009	15.5	-1.5	18.2
Salatgemüse	0.008	3.5	-14.1	29.4
Wurzelgemüse	0.008	5.4	2.1	-1.8
Zeitungen und Zeitschriften (Abonnemente)	0.008	1.3	2.4	1.3
Pauschalreisen	0.007	0.5	-1.3	0.7
Schaumwein	0.004	4.9	5.7	1.2
Hartkäse	0.004	2.1	1.2	0.2
Feingebäck und Konditoreiwaren	0.004	1.6	1.5	2.1
Brot	0.004	0.6	-2.1	2.6
Bohnenkaffee	0.003	1.8	0.2	0.1
Jogurt, Quark, Milchdrink und -dessert	0.003	0.7	0.6	-0.5
Dienstleistungen Tierarzt für Heimtiere	0.003	1.6	0.5	1.8
Grosse elektrische und nichtelektrische Haushaltgeräte	0.002	0.7	1.0	0.8
Rindfleisch	0.002	0.6	0.6	0.7
Möbel (Wohnen)	0.002	0.5	0.3	0.4
Nährgetränke	0.002	4.7	-8.2	6.4
Zeitungen und Zeitschriften (Einzelnummer)	0.001	0.7	0.9	1.5
Rotwein, inländisch	0.001	1.2	4.4	1.9
Sommer- und Ganzjahressportartikel	0.001	0.5	-0.8	1.5
Kartoffelhaltige Produkte	-0.001	-0.8	2.6	0.3
Reis	-0.001	-2.6	0.0	-1.6
Konfitüren und Bienenhonig	-0.001	-1.1	-0.6	0.3
Löslicher Kaffee	-0.001	-2.8	-1.7	-1.2
Kalbfleisch	-0.001	-0.9	3.6	-3.4
Audiogeräte	-0.001	-1.3	-0.1	-5.3
Konserviertes Gemüse	-0.001	-1.0	0.2	-0.8
Bier	-0.001	-1.1	0.5	-1.0
Geflügel	-0.001	-0.4	-1.4	1.1
Küchenfertige Nahrungsmittel	-0.001	-0.5	-2.6	2.1
Möbel (Schlafen)	-0.002	-0.5	0.0	-0.3
Wasch- und Reinigungsmittel	-0.002	-0.5	0.2	-0.6
Vollmilch	-0.002	-0.9	-0.2	-2.8
PC Hardware	-0.002	-0.5	-2.7	-10.2
Frucht- und Gemüsesäfte	-0.002	-1.3	-2.7	0.0
Agrumen	-0.002	-1.8	3.4	-5.4
Küchen- und Kochgeräte	-0.002	-1.3	0.8	-2.5
Dauerbackwaren	-0.002	-1.1	1.1	-1.5
Wurstwaren	-0.003	-0.4	1.8	3.3
Fische, frisch	-0.003	-1.5	-1.3	0.2
Butter	-0.003	-2.0	-1.4	-4.1
Filmentwicklung, Fotos, andere Dienstleistungen	-0.003	-2.3	-1.2	-0.8
Foto-, Kino- und optische Geräte	-0.003	-2.7	-2.6	-10.4
Kleinbrot und -gebäck	-0.003	-1.2	-0.9	0.0
Telefonapparate und -geräte	-0.003	-3.7	1.8	-11.3
Frisch-, Weich- und Schmelzkäse	-0.003	-1.1	-0.2	-2.5
Natürliches Mineralwasser	-0.004	-1.9	-0.5	-2.8
Suppen, Gewürze, Saucen u.a.	-0.004	-0.9	0.5	-1.1
Halbhartkäse	-0.005	-1.9	-0.9	2.1
Sonstiges Verbrauchsmaterial für Haus und Garten ¹	-0.005	-1.7	-0.3	-1.0
Pflanzen	-0.005	-0.9	0.6	0.6
Heimtiere und Heimtierartikel	-0.005	-1.3	0.8	-1.2
Andere Gemüse ²	-0.005	-6.4	4.1	-3.7
Süssgetränke, Sirup, alkoholfreies Bier	-0.006	-2.1	-0.2	-1.8
Bananen	-0.007	-8.5	-8.2	-1.1
Gebühren ³	-0.007	-1.5	0.0	-9.2
Kartoffeln	-0.007	-8.3	2.4	-3.2
Kiwi	-0.008	-4.6	2.3	-22.0
Fruchtgemüse	-0.008	-2.9	20.3	12.6
Fernseh- und Videogeräte	-0.009	-2.9	-1.4	-10.3
Wintersportartikel	-0.015	-5.5	-1.8	-3.1
Schweinefleisch	-0.021	-5.9	-5.1	-5.5

¹ Kehrtrichter (gebührenfrei), Folien, Küchenpapier, Papierservietten u. Ä. ² Champignons de Paris, Spargeln, Buschbohnen, Radieschen, Petersilie. ³ Kehrtrichtergebühren.

Zürcher Städteindex der Konsumentenpreise nach Indexpositionen (Basis 100 im Mai 2000)

	Gewicht Dez. 04 in %	Indexstand in Punkten			Veränderung in Prozent ¹				Beitrag ² zur Gesamtindexveränderung gegenüber		
					Monatsteuerung		Jahresteuering		Vormonat		Vorjahr
		März 2005	Febr. 2005	März 2004	aktuell Febr. 05– März 05	Vorjahr Febr. 04– März 04	aktuell März 04– März 05	Vorjahr März 03– März 04	Total	Total	
Nahrungsmittel	10.072	105.5	106.0	105.7	-0.5	0.2	-0.2	0.5	-0.047	-0.025	-0.039
Brot, Mehl und Nahrungsmittel	1.756	103.3	103.2	102.9	0.0	-0.2	0.3	0.1	0.001	0.005	0.008
Fleisch, Fleischwaren	2.516	108.0	109.2	108.2	-1.0	0.2	-0.1	2.2	-0.026	-0.003	-0.002
Fisch und Fischwaren	0.317	111.9	113.1	111.9	-1.1	-0.8	-0.1	-0.9	-0.003	-0.000	-0.000
Milch, Käse, Eier	1.785	101.3	101.6	102.2	-0.3	0.3	-0.8	1.7	-0.005	-0.015	-0.015
Speisefette und Öle	0.271	102.7	103.8	104.0	-1.1	-0.4	-1.3	0.1	-0.003	-0.004	-0.005
Frische Früchte	0.681	103.5	106.2	116.7	-2.5	1.0	-11.3	8.1	-0.016	-0.088	-0.077
Frisches Gemüse	0.724	113.6	111.9	102.7	1.5	1.4	10.5	-10.9	0.013	0.077	0.066
Kartoffeln	0.086	94.5	103.1	97.6	-8.3	2.4	-3.2	4.4	-0.007	-0.003	-0.003
Übrige Frucht-, Gemüse u. Kartoffelprodukte	0.420	102.5	103.1	102.5	-0.6	0.9	0.0	2.1	-0.003	0.000	0.000
Zucker und Süßwaren	0.716	105.4	104.1	107.0	1.2	-0.1	-1.5	1.6	0.009	-0.011	-0.011
Sonstige Nahrungsmittel	0.800	105.2	106.0	105.0	-0.7	-0.8	0.2	-1.1	-0.006	0.002	0.001
Alkoholfreie Getränke	0.981	103.1	104.2	104.1	-1.0	-0.9	-0.9	-0.9	-0.010	-0.009	-0.008
Alkoholische Getränke und Tabak	1.639	114.8	110.0	109.2	4.4	2.4	5.2	3.5	0.073	0.091	0.124
Alkoholische Getränke	0.975	104.5	104.0	103.8	0.6	3.5	0.7	0.1	0.005	0.007	0.008
Spirituosen	0.192	104.2	104.0	103.3	0.2	0.1	0.9	-0.1	0.000	0.002	0.002
Wein	0.651	104.5	103.5	103.4	1.0	5.0	1.1	0.1	0.006	0.007	0.008
Bier	0.132	104.7	105.9	105.8	-1.1	0.5	-1.0	0.2	-0.001	-0.001	-0.002
Tabakwaren	0.664	130.6	118.6	116.6	10.1	0.3	12.1	8.2	0.067	0.091	0.115
Bekleidung und Schuhe	4.144	85.8	85.8	85.3	0.6	-3.7	...	0.020	0.025
Bekleidung	3.404	85.6	85.6	84.9	0.8	-3.3	...	0.023	0.030
Bekleidungsartikel	3.094	84.5	84.5	83.7	0.9	-3.6	...	0.023	0.029
Herrenbekleidung	1.085	84.6	84.6	86.3	-2.0	-0.1	...	-0.018	-0.014
Damenbekleidung	1.634	82.7	82.7	80.0	3.3	-7.0	...	0.043	0.050
Kinderbekleidung	0.375	93.1	93.1	94.1	-1.1	2.8	...	-0.004	-0.006
Bekleidungszubehör und -stoffe	0.196	92.9	92.9	93.2	-0.3	0.1	...	-0.001	0.000
Reinigung und Reparatur von Bekleidung	0.114	104.7	104.7	104.6	0.1	0.2	...	0.000	0.000
Schuhe	0.724	85.7	85.7	86.4	-0.8	-5.4	...	-0.005	-0.005
Reparatur von Schuhen	0.016	112.9	112.9	109.8	2.8	1.7	...	0.000	0.001
Wohnen und Energie	28.194	106.2	105.6	103.5	0.6	0.4	2.6	-2.0	0.170	0.749	0.783
Wohnen	23.894	106.1	106.1	104.8	-0.0	-	1.3	-0.9	-0.007	0.306	0.299
Miete	22.659	106.6	106.6	105.0	1.5	-1.0	...	0.348	0.360
Wohnungsmiete	21.772	106.7	106.7	105.1	1.5	-1.0	...	0.342	0.355
Garagen- und Parkplatzmiete	0.887	102.5	102.5	101.8	0.7	-0.0	...	0.006	0.005
Laufender Unterhalt der Wohnung	0.740	108.3	108.3	107.5	0.7	1.8	...	0.006	0.006
Gebühren	0.495	85.8	87.1	94.6	-1.5	-	-9.2	-1.2	-0.007	-0.042	-0.067
Energie	4.300	105.3	101.1	95.1	4.1	2.8	10.7	-10.3	0.176	0.427	0.484
Gas	0.634	126.7	126.7	110.7	14.4	-4.2	...	0.099	0.079
Elektrizität	2.252	82.0	82.0	87.7	-6.6	-8.1	...	-0.126	-0.116
Heizöl	1.318	139.1	122.6	97.4	13.5	10.5	42.8	-15.6	0.176	0.536	0.504
Fernwärme	0.096	184.9	184.9	159.7	15.8	-9.1	...	0.024	0.018
Hausrat und laufende Haushaltsführung	3.839	101.5	101.7	101.7	-0.1	0.2	-0.2	0.3	-	-0.007	-0.006
Einrichtung und Bodenbeläge	1.168	100.0	99.9	99.8	0.1	0.5	0.2	0.1	0.001	0.002	0.003
Heimtextilien, Haushaltwäsche und Zubehör	0.205	99.0	99.1	99.2	-0.1	0.2	-0.2	0.8	-0.000	-0.000	-0.000
Haushaltgeräte	0.595	99.3	98.8	100.1	0.5	0.1	-0.8	-0.0	0.003	-0.005	-0.005
Gebrauchsgüter für Haushalt	0.408	103.7	104.3	104.5	-0.6	0.4	-0.7	0.9	-0.002	-0.003	-0.003
Werkzeuge und Zubehör	0.420	102.5	102.3	102.1	0.2	0.0	0.4	0.6	0.001	0.002	0.002
Waren für die laufende Haushaltsführung	0.674	106.2	107.2	107.0	-1.0	-0.0	-0.7	0.5	-0.006	-0.005	-0.003
Dienstleistungen für Wohnungsreinigung	0.369	100.3	100.3	100.3	-	0.1	-	0.1	-	-	-
Gesundheitspflege	15.846	101.2	101.2	100.5	0.7	0.3	...	0.112	0.103
Medizinische Erzeugnisse	3.275	95.5	95.5	95.8	-0.4	-0.3	...	-0.011	-0.007
Ambulante Dienstleistungen	6.478	101.9	101.9	101.4	0.5	0.1	...	0.033	0.018
Ärztliche Leistungen	3.762	100.0	100.0	100.0	-	-	...	-	-
Zahnärztliche Leistungen	1.668	104.4	104.4	104.1	0.3	0.4	...	0.005	0.004
Physiotherapie, Labor, Spítex	1.048	104.3	104.3	101.6	2.7	-	...	0.028	0.014
Spítalleistungen	6.093	103.1	103.1	101.6	1.5	0.7	...	0.092	0.092

¹ Aus mehrstelligen Indexständen berechnet. ² In Prozentpunkten, unter Berücksichtigung des Gewichts im Totalindex. Wegen Auf- und Abrundungen können sich aus der Summierung von gerundeten Teilangaben geringfügige Abweichungen gegenüber der Endsumme ergeben.

... Im Berichtsmont nicht erhoben.

Zürcher Städteindex der Konsumentenpreise nach Indexpositionen (Basis 100 im Mai 2000)

	Gewicht Dez. 04 in %	Indexstand in Punkten			Veränderung in Prozent ¹				Beitrag ² zur Gesamtindexveränderung gegenüber		
					Monatsteuerung		Jahreststeuerung		Vormonat Total	Vorjahr Total	Einfluss der Preise
		aktuell	Vorjahr	aktuell	Vorjahr						
		März 2005	Febr. 2005	März 2004	Febr. 05– März 05	Febr. 04– März 04	März 04– März 05	März 03– März 04			
Verkehr	10.131	104.1	103.8	101.3	0.3	0.4	2.7	-1.3	0.029	0.273	0.245
Automobile, Motor- und Fahrräder	8.332	102.7	102.4	100.8	0.4	0.5	1.9	-0.7	0.030	0.154	0.137
Kauf von Automobilen, Motor- u. Fahrrädern	4.239	101.4	101.4	102.1	-0.7	-0.5	...	-0.032	-0.034
Betrieb und Unterhalt von Personenwagen	4.093	104.3	103.6	100.2	0.7	1.0	4.1	-0.9	0.029	0.164	0.171
Ersatzteile und Zubehör	0.334	101.1	101.1	101.7	-0.6	-1.0	...	-0.002	-0.002
Treibstoff	2.752	103.3	102.2	98.0	1.1	1.5	5.5	-1.7	0.029	0.144	0.149
Service und Reparaturen v. Personenwagen	0.567	108.5	108.5	106.4	2.0	2.0	...	0.012	0.013
Vignette, Gebühren	0.440	108.1	108.1	105.2	2.7	-0.6	...	0.012	0.012
Transportdienstleistungen	1.799	109.0	109.0	102.4	6.4	-4.0	...	0.116	0.108
Öffentlicher Transport auf Schiene/Strasse	1.452	108.9	108.9	104.0	4.8	-	...	0.070	0.069
Eisenbahn	1.057	109.5	109.5	105.4	3.9	-	...	0.042	0.042
Öffentlicher Regionalverkehr	0.395	107.1	107.1	100.0	7.1	-	...	0.027	0.027
Luftverkehr	0.283	107.1	107.1	95.4	12.2	-18.8	...	0.032	0.039
Taxi	0.064	108.1	108.1	108.1	-	-1.4	...	-	-
Nachrichtenübermittlung	2.640	97.5	97.6	98.0	-0.1	0.1	-0.5	-0.2	-0.003	-0.013	-0.010
Postdienste	0.133	122.1	122.1	122.1	0.0	6.8	...	0.000	0.000
Telefonapparate und -geräte	0.094	56.4	58.6	63.6	-3.7	1.8	-11.3	-9.1	-0.003	-0.007	-0.010
Telekommunikation	2.413	98.8	98.8	98.8	-0.1	-0.2	...	-0.001	-0.001
Freizeit und Kultur	8.742	100.1	100.4	100.8	-0.3	-0.1	-0.7	-0.7	-0.024	-0.062	-0.035
Radio, TV, Foto- und EDV-Geräte	1.275	70.2	71.0	75.4	-1.1	-1.4	-6.9	-6.9	-0.014	-0.065	-0.055
Musikinstrumente	0.056	98.9	99.2	99.8	-0.2	0.2	-0.9	-1.5	-0.000	-0.000	-0.001
Freizeit- und Gartenartikel und -geräte, Tiere	1.997	102.3	103.4	102.9	-1.1	0.1	-0.6	-0.7	-0.021	-0.012	-0.015
Freizeit- und Kulturdienstleistungen	2.727	107.8	107.9	107.4	-0.1	-0.1	0.4	1.0	-0.003	0.012	0.011
Sport- und Freizeitaktivitäten	0.821	109.2	109.2	108.1	-	0.0	1.0	1.9	-	0.009	0.009
Kultur- und andere Dienstleistungen	1.906	107.3	107.5	107.1	-0.2	-0.1	0.2	0.6	-0.003	0.004	0.002
Bücher und Broschüren	0.388	100.3	100.1	99.6	0.1	0.9	0.7	0.6	0.001	0.003	0.003
Zeitungen und Zeitschriften	0.751	109.7	108.4	108.2	1.2	2.1	1.4	2.3	0.009	0.011	0.013
Sonstige Druckprodukte	0.119	101.9	102.7	102.3	-0.8	-	-0.3	-0.0	-0.001	-0.000	-0.001
Schreib- und Zeichenmaterial	0.180	106.5	107.1	106.4	-0.5	-0.3	0.1	0.9	-0.001	0.000	0.001
Pauschalreisen	1.249	107.4	106.8	106.7	0.5	-1.3	0.7	-1.0	0.007	0.009	0.009
Erziehung und Unterricht	0.779	107.3	107.3	105.5	0.0	-0.0	1.7	1.9	0.000	0.013	0.010
Restaurants und Hotels	8.581	108.2	108.2	106.9	1.2	0.5	...	0.109	0.126
Gaststätten	7.488	107.9	107.9	106.3	1.5	1.5	...	0.115	0.131
Restaurants, Cafés	6.082	108.2	108.2	106.5	1.6	1.5	...	0.099	0.113
Mahlzeiten in Restaurants und Cafés	3.484	107.8	107.8	106.5	1.2	1.1	...	0.043	0.050
Getränke in Gaststätten und Cafés	2.598	108.7	108.7	106.5	2.1	1.9	...	0.056	0.064
Kleine Mahlzeiten zum Mitnehmen	0.713	107.8	107.8	108.1	-0.2	0.9	...	-0.002	-0.001
Personalrestaurants, Kantinen	0.693	106.5	106.5	103.7	2.6	2.4	...	0.019	0.019
Mahlzeiten in Personalrestaurants	0.509	107.0	107.0	103.4	3.5	2.5	...	0.018	0.018
Getränke in Personalrestaurants	0.184	105.0	105.0	104.5	0.5	2.2	...	0.001	0.001
Beherbergung	1.093	108.9	108.9	109.7	-0.7	-4.6	...	-0.008	-0.005
Sonstige Waren und Dienstleistungen	4.412	108.6	108.6	107.5	1.1	1.0	...	0.050	0.056
Körperpflege	2.103	107.7	107.7	106.7	0.9	0.5	...	0.020	0.021
Coiffeurleistungen	0.801	110.0	110.0	106.7	3.0	0.6	...	0.025	0.026
Waren für die Körperpflege	1.302	106.2	106.2	106.7	-0.4	0.4	...	-0.005	-0.005
Toilettenartikel	1.239	106.4	106.4	106.9	-0.5	0.3	...	-0.006	-0.007
Nichtelektrische Geräte für die Körperpflege	0.019	111.8	111.8	108.4	3.2	2.2	...	0.001	0.001
Elektrische Geräte für die Körperpflege	0.044	99.7	99.7	99.1	0.7	0.9	...	0.000	0.000
Persönliche Gebrauchsgegenstände	0.569	103.8	103.8	103.2	0.7	-0.4	...	0.004	0.005
Kinderkrippen	0.230	105.6	105.6	104.5	1.1	1.8	...	0.003	0.002
Hausratversicherungen	0.294	104.9	104.9	103.8	1.1	2.9	...	0.003	0.004
Private Krankenversicherung	0.577	111.8	111.8	110.8	0.9	1.3	...	0.006	0.004
Motorfahrzeugversicherung	0.434	116.9	116.9	114.4	2.2	4.0	...	0.010	0.014
Finanzielle Dienstleistungen	0.096	132.3	132.3	126.7	4.4	-4.6	...	0.005	0.005
Zeitungsinsätze, Fotokopien	0.109	108.7	108.7	108.2	0.5	3.2	...	0.001	0.001

¹ Aus mehrstelligen Indexständen berechnet. ² In Prozentpunkten, unter Berücksichtigung des Gewichts im Totalindex. Wegen Auf- und Abrundungen können sich aus der Summierung von gerundeten Teilangaben geringfügige Abweichungen gegenüber der Endsumme ergeben.

... Im Berichtsmonat nicht erhoben.

Durchschnittliche Detailhandelspreise in den Städten des Kantons Zürich

Die Preisangaben beziehen sich auf ausgewählte Artikel des Zürcher Städteindex der Konsumentenpreise. Aus den in der ersten Woche des Monats erhobenen Barverkaufspreisen des selbständigen Detailhandels, der Grossverteiler, der Filialgeschäfte und Warenhäuser, die in den Städten des Kantons Zürich tätig sind, berechnet das Bundesamt für Statistik die unten stehenden nach Absatzkanälen gewogenen Durchschnittspreise.

	Menge Ein- heit	März 2005 Variations- koeffizient in % ¹	Durchschnittspreise in Franken				
			März 2005	Febr. 2005	Jan. 2005	Dez. 2004	März 2004
Brot, Mehl und Nahrungsmittel							
Ruchbrot	500 gr	39.43	1.75	1.75	1.75	1.75	1.75
Halbweissbrot	500 gr	37.10	1.79	1.79	1.79	1.79	1.79
Gipfeli	1 Stk	31.71	0.81	0.85	0.85	0.85	0.83
Reis	1 kg	71.41	4.29	4.37	4.31	4.30	4.30
Weissmehl	1 kg	35.98	1.83	1.90	1.89	1.82	1.82
Spaghetti	500 gr	45.25	1.68	1.69	1.74	1.71	1.77
Hörnli	500 gr	46.84	1.80	1.73	1.68	1.83	1.81
Fleisch, Fleischwaren							
<i>Rindfleisch</i>							
Entrecôte	1 kg	26.29	58.89	50.51	61.62	61.31	60.88
Rindsplätzli	1 kg	11.15	46.29	47.97	48.37	48.81	45.97
Rindsbraten	1 kg	13.87	34.22	34.79	34.99	33.68	33.77
Siedfleisch	1 kg	23.92	22.71	23.91	23.92	23.44	24.82
Rindsvoressen	1 kg	17.43	29.17	26.16	26.23	25.36	25.85
Gehacktes Rindfleisch	1 kg	21.00	18.08	18.15	17.64	16.10	17.73
<i>Kalbfleisch</i>							
Kalbsplätzli	1 kg	16.79	65.88	66.00	66.53	67.14	66.66
Kalbsbraten	1 kg	25.83	33.12	33.64	35.28	33.17	34.75
Kalbsvoressen	1 kg	21.61	32.92	31.39	32.78	33.04	34.09
Geschnetzeltes Kalbfleisch	1 kg	12.44	47.68	48.32	48.62	48.76	47.61
<i>Schweinefleisch</i>							
Schweinsplätzli	1 kg	28.32	27.89	29.36	29.75	29.66	29.61
Schweinsfilet	1 kg	15.32	51.22	51.07	51.53	52.59	46.99
Schweinskoteletts	1 kg	29.08	20.05	21.48	21.92	17.32	18.24
Schweinsbraten	1 kg	25.67	22.46	25.06	25.92	25.59	26.10
Schweinsvoressen	1 kg	14.45	21.28	21.84	22.37	21.29	23.39
<i>Andere Fleischsorten</i>							
Lammgigot	1 kg	29.42	32.43	33.10	32.47	31.58	32.44
Lammkoteletts	1 kg	25.39	37.72	37.77	37.28	37.13	38.38
Schafsvoressen	1 kg	58.13	18.14	17.92	18.07	17.93	18.57
Poulet, tiefgekühlt	1 kg	52.38	8.58	8.55	8.55	8.55	9.22
Poulet, frisch	1 kg	48.31	10.72	10.96	10.85	10.69	10.75
<i>Fleisch- und Wurstwaren</i>							
Cervelat	1 Stk	21.02	1.41	1.41	1.45	1.45	1.37
Landjäger	1 Stk	23.62	1.12	1.12	1.12	1.12	1.14
Kalbsbratwurst	1 Stk	23.39	2.55	2.57	2.69	2.68	2.51
Wienerli	1 Paar	24.10	1.85	1.85	1.86	1.86	1.74
Salami	100 gr	31.33	4.72	4.85	4.99	4.96	4.93
Schinken, gekocht	100 gr	41.01	2.75	3.10	3.11	3.13	3.19
Kochspeck	1 kg	25.89	23.35	23.09	23.31	23.37	22.65
Milch, Käse, Eier							
Vollmilch, pasteurisiert	1 l	11.25	1.55	1.56	1.57	1.57	1.56
Drinkmilch, pasteurisiert	1 l	13.02	1.54	1.55	1.56	1.56	1.57
Emmentaler	100 gr	23.47	2.03	1.85	2.05	2.06	2.05
Greyerzer	100 gr	14.85	2.14	2.16	2.15	2.16	2.17
Tilsiter	100 gr	24.72	1.67	1.86	1.99	1.93	1.82
Mozzarella	100 gr	32.59	1.64	1.72	1.71	1.72	1.75
Vollrahm	2,5 dl	17.64	2.82	2.84	2.84	2.81	2.97
Kaffeerahm	2,5 dl	21.11	1.50	1.51	1.53	1.53	1.49

¹ Variationskoeffizient = Streuungsmass (Verhältnis der Standardabweichung zum Durchschnittspreis).

Durchschnittliche Detailhandelspreise in den Städten des Kantons Zürich

	Menge Ein- heit	März 2005 Variations- koeffizient in % ¹	Durchschnittspreise in Franken				
			März 2005	Febr. 2005	Jan. 2005	Dez. 2004	März 2004
Inländische Eier	1 Stk	22.31	0.64	0.64	0.65	0.66	0.65
Ausländische Eier	1 Stk	17.99	0.27	0.27	0.28	0.28	0.26
Vorzugsbutter (Tafelbutter)	100 gr	10.78	1.66	1.67	1.64	1.73	1.77
Die Butter (Kochbutter)	250 gr	17.06	2.82	3.07	3.08	2.99	2.90
Speisefette und -öle							
Margarine (ohne Butter)	250 gr	39.27	2.58	2.59	2.56	2.50	2.27
Sonnenblumenöl	1 l	41.24	4.92	4.94	4.54	4.94	4.77
Fritieröl	1 l	18.55	5.12	5.12	5.12	5.12	4.93
Früchte							
Orangen	1 kg	30.45	3.11	3.15	3.39	3.61	3.31
Grapefruit	1 Stk	17.15	1.39	1.31	1.18	1.39	1.30
Äpfel (Golden Delicious)	1 kg	23.31	4.28	4.14	4.20	4.16	4.58
Birnen	1 kg	33.15	4.16	4.24	4.19	4.30	4.85
Bananen	1 kg	35.33	2.88	3.14	3.20	3.17	2.97
Gemüse							
Tomaten	1 kg	64.85	3.87	4.12	4.06	4.53	4.60
Gurken, 400–500 gr	1 Stk	34.11	3.01	2.45	1.51	1.15	2.49
Karotten	1 kg	21.67	2.27	2.26	1.85	1.76	2.81
Kopfsalat	1 Stk	20.01	2.66	2.54	2.51	2.65	2.26
Blumenkohl, weiss	1 kg	31.57	5.21	4.97	4.98	5.27	3.10
Weisskabis	1 kg	12.74	2.72	2.60	2.59	2.61	3.34
Zwiebeln, gelb	1 kg	65.43	1.37	1.51	1.51	1.51	3.28
Lauch, grün	1 kg	25.72	4.00	3.69	4.00	3.56	4.23
Buschbohnen	1 kg	28.23	9.31	8.64	7.54	7.18	7.48
Kartoffeln	1 kg	33.17	2.26	2.43	2.43	2.46	2.30
Verschiedene Nahrungsmittel							
Bohnenkaffee mit Coffein	250 gr	45.62	4.29	4.35	4.33	4.32	4.27
Bohnenkaffee ohne Coffein	250 gr	80.17	4.54	4.58	4.58	4.58	4.30
Schwarztee	100 gr	67.13	4.68	4.70	4.98	4.98	4.89
Schokolade in Tafelform	100 gr	36.62	1.53	1.46	1.74	1.77	1.77
Kristallzucker	1 kg	25.12	1.61	1.62	1.62	1.58	1.58
Getränke							
Natürliche Mineralwasser	1,5 l	32.15	1.17	1.21	1.21	1.21	1.21
Lagerbier, inländisch	5 dl	41.47	1.25	1.26	1.26	1.26	1.29
Verpflegung in Restaurants und Cafés							
Tagesteller	1 Stk	29.10	18.45	18.45	18.45	18.44	18.03
Schweinschnitzel paniert mit Beilage	1 Stk	36.43	19.19	19.19	19.19	19.11	18.94
Entrecôte mit Beilage	1 Stk	9.93	32.45	32.45	32.45	32.45	32.45
Schweinskotelett mit Beilage	1 Stk	40.16	20.25	20.25	20.25	20.25	20.25
Spaghetti	1 Stk	14.66	16.98	16.98	16.98	16.96	16.76
Lasagne	1 Stk	22.83	18.05	18.05	18.05	18.05	17.99
Lagerbier, Glas	3 dl	26.86	4.91	4.91	4.91	4.91	4.81
Kaffee crème	1 Tasse	10.06	3.65	3.65	3.65	3.63	3.59
Süssgetränke, Flasche	3 dl	23.10	3.69	3.69	3.69	3.68	3.65
Heizung und Beleuchtung, Benzin							
Heizöl (Bezug 3001–6000 l)	100 l	4.11	64.16	56.52	52.39	57.36	44.81
Gas ²	1 kwh	15.16	0.21	0.21	0.21	0.21	0.21
Elektrischer Strom für Haushalt ³	1 kwh	9.33	0.13	0.13	0.13	0.13	0.14
Benzin, bleifrei 95	1 l	0.65	1.42	1.40	1.38	1.44	1.35
Benzin, super, bleifrei 98	1 l	0.75	1.46	1.44	1.42	1.48	1.39
Diesel	1 l	1.20	1.54	1.55	1.55	1.60	1.38

¹ Variationskoeffizient = Streuungsmass (Verhältnis der Standardabweichung zum Durchschnittspreis). ² Preis, einschliesslich Jahresverbrauch von 1000 kWh (Kochgas). ³ Preis, einschliesslich eines gemäss Bezugsmenge bemessenen Monatsabonnements, berechnet für den durchschnittlichen Jahresverbrauch von 4500 kWh einer Vierzimmerwohnung mit Elektro-Herd und 100-Liter-Boiler.