



Zürcher Städteindex der Konsumentenpreise im Dezember 2004

Dank tieferer Erdöl- und Elektrizitätspreise geht der Index gegenüber November um 0,3 Prozent zurück. Die Jahreststeuerung sinkt von 1,5 auf 1,2 Prozent innerhalb eines Monats.

Der Zürcher Städteindex der Konsumentenpreise sank gegenüber dem Vormonat um 0,3 Prozent von 104,1 auf 103,8 Punkte (Basis Mai 2000) bzw. von 109,2 auf 108,9 Punkte (Basis Mai 1993). Vor einem Jahr waren die Preise unverändert geblieben.

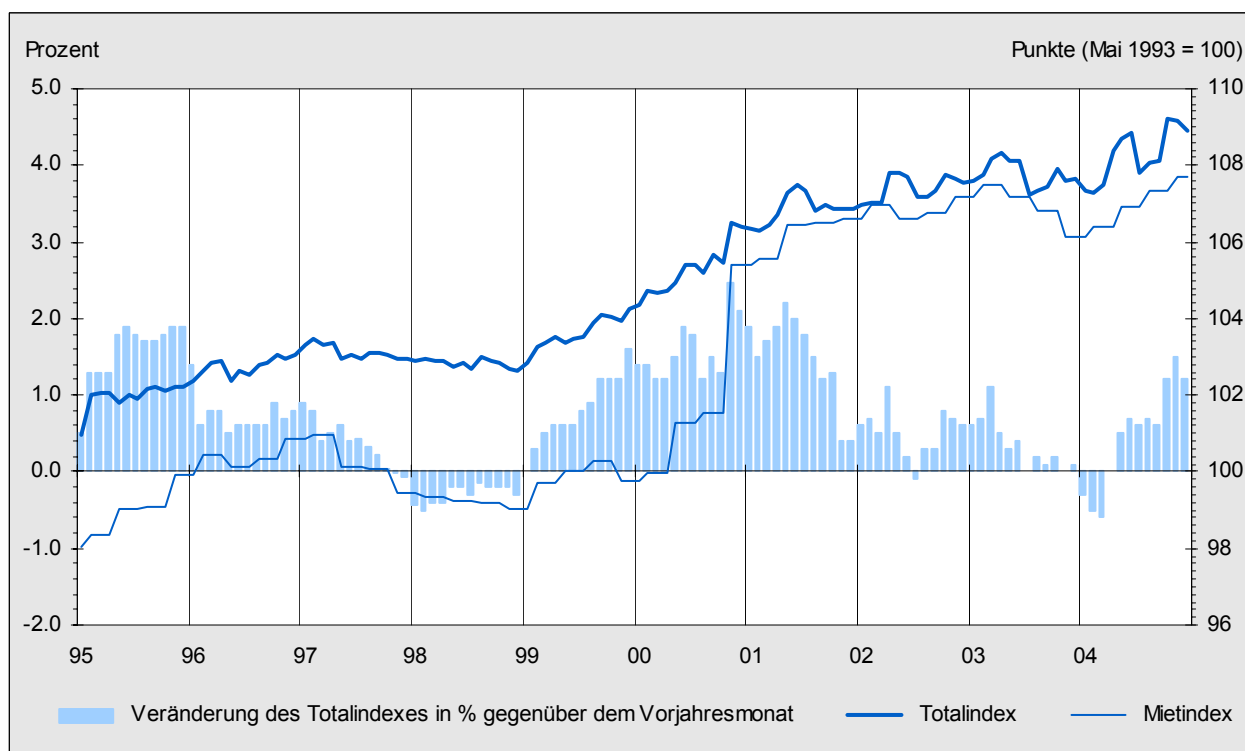
Der Rückgang des Indexes ist zu je zirka der Hälfte auf tiefere Erdölpreise (-3,1%) und Elektrizitätstarife (-6,6%) zurückzuführen, welche einen Rückgang der Teilindizes für „Wohnen und Energie“ sowie „Verkehr“ um 0,7 bzw. 0,8 Prozent zur Folge hatten. Einzig beim Index für „Nahrungsmittel und alkoholfreie Getränke“ waren die Preise steigend (+0,3%). In den Bereichen „Hausrat und laufende Haushaltführung“ sowie „Erziehung und Unterricht“ blieb der Index stabil, und in allen übrigen im Berichtsmonat erhobenen Bedarfsgruppen („alkoholische Getränke und Tabak“, „Nachricht-

tenübermittlung“ sowie „Freizeit und Kultur“) sank er um 0,1 Prozent.

Die Jahreststeuerung ging von 1,5 Prozent im Vormonat auf 1,2 Prozent im Berichtsmonat zurück. Vor einem Jahr hatte sie nur 0,1 Prozent betragen. Trotz ihrer Senkung im Berichtsmonat sind die Erdölpreise immer noch für rund die Hälfte der Jahreststeuerung verantwortlich.

Durchschnittliche Jahreststeuerung von 0,5%

Die mittlere Jahreststeuerung des Zürcher Städteindex der Konsumentenpreise betrug im Jahre 2004 für alle 12 Monate 0,5 Prozent, das heisst mehr als vor einem Jahr (+0,3%). Sie ist somit wieder auf dem Niveau des Jahres 2002.



Von den im Berichtsmonat erhobenen rund 11'400 Preisen verzeichneten 7,2 Prozent einen Anstieg (Vorjahr: 7,9%), 7,9 Prozent eine Senkung (Vorjahr: 6,6%) und 84,9 Prozent blieben unverändert (Vorjahr: 85,5%).

Die Weiterrechnung der früheren Indexziffern gemäss den neuen Grundlagen ergibt für den Zürcher Städteindex der Konsumentenpreise auf der Basis Dezember 1982 einen Wert von 151,7 Punkten. Auf der Basis Dezember 1977 ergeben sich 192,3 und auf der Basis Dezember 1966 324,9 Punkte.

Details zu den erhobenen Bedarfsgruppen

Der Monatsrückgang um 0,7 Prozent des nur teilweise neu berechneten Teilindex für *Wohnen und Energie* (Gewicht im Totalindex: 27,93 Prozent) war auf eine Senkung der Heizölpreise (Stichtag 1. Dezember) und der Elektrizitätstarife um 3,6 bzw. 6,6 Prozent zurückzuführen. Gegenüber dem Vorjahr stieg jedoch der Teilindex um 2,3 Prozent, zu mehr als der Hälfte wegen der Verteuerung des Heizöls um 32,1 Prozent.

Ebenfalls gegenüber dem Vormonat gesunken ist der nur teilweise erhobene Teilindex für *Verkehr*, und zwar um 0,8 Prozent (Gewicht im Totalindex: 9,18 Prozent). Grund dafür war die Verbilligung des Benzins um 2,8 Prozent (Stichtag 1. Dezember). Seit Dezember 2003 sind jedoch die Preise für Benzin um 10,7 Prozent und jene für den gesamten Teilindex um 2,8 Prozent gestiegen.

Vor allem wegen Preiserhöhungen für die meisten Früchte- und Gemüsesorten stieg der Teilindex für *Nahrungsmittel und alkoholfreie Getränke* (Gewicht im Totalindex: 11,64 Prozent) um 0,3 Prozent gegenüber dem Vormonat. Zum Indexanstieg trugen ebenfalls Preiserhöhungen für Bohnenkaffee (+4,4%) und Schweinefleisch (+3,9%) bei. Über das ganze Jahr sank jedoch der Teilindex dieser Bedarfsgruppe um 0,5 Prozent (Vorjahr: +2,5%).

In der Bedarfsgruppe *Hausrat und laufende Haushaltsführung* (Gewicht im Totalindex: 4,21 Prozent) blieben die Preise gegenüber September per Saldo unverändert. Preissenkungen bei den Haushaltgeräten (-0,5%) wurden kompensiert durch eine Verteuerung des Materials für Haus und Garten um 1,6 Prozent. Innert Jahresfrist haben sich die Preise in dieser Bedarfsgruppe nur wenig erhöht (+0,2%), während sie ein Jahr vorher um 0,6 Prozent gestiegen waren.

Ebenfalls unverändert blieb der vierteljährlich neu berechnete Teilindex für *Erziehung und Unterricht* (Gewicht im Totalindex: 0,53 Prozent). Über das ganze Jahr ist er jedoch um 1,6 Prozent gestiegen.

Gegenüber dem Vorquartal sank der Teilindex für *alkoholische Getränke und Tabak* (Gewicht im Totalindex: 1,77 Prozent) um 0,1 Prozent. Eine erneute Verteuerung der Zigaretten um 0,3 Prozent wurde durch eine Verbilligung um 0,3 Prozent der alkoholischen Getränke, vor allem dank Preisabschlägen für Schaumwein (-5,8%), mehr als kompensiert. Seit Dezember 2003 ist der Teilindex um 3,1 Prozent gestiegen.

Beim vierteljährlich neu berechneten Teilindex für *Freizeit und Kultur* (Gewicht im Totalindex: 9,00 Prozent) sanken die Preise ebenfalls um 0,1 Prozent gegenüber September (Vorjahr: +0,2%). Massgebend für den Teilindexrückgang war die erneute Verbilligung der Radio-, TV-, Foto- und EDV-Geräte um 3,0 Prozent. Innert Jahresfrist sind die Preise für diese Geräte um 7,2 Prozent zurückgegangen. Für Musikinstrumente wurden ebenfalls sinkende Preise registriert (-0,6%). Innert Jahresfrist sank der gesamte Teilindex um 0,6 Prozent (Vorjahr: stabile Preise). Massgebend für diese Senkung war wiederum die Verbilligung der bereits erwähnten Indexposition.

Wegen einer Verbilligung der Telefonapparate und -geräte um 2,4 Prozent sanken die Preise für *Nachrichtenübermittlung* (Gewicht im Totalindex: 2,50 Prozent) um 0,1 Prozent gegenüber September. Innerhalb eines Jahres stieg jedoch der Teilindex um 0,1 Prozent (Vorjahr: -0,5%).

3.1.2005/Pe/ma

Auskunft: Catherine Pelli, Telefon 01 250 48 06

Zürcher Index: Publikationstermin 2005

Januar	03.02.2005
Februar	03.03.2005
März	05.04.2005
April	03.05.2005
Mai	31.05.2005
Juni	30.06.2005
Juli	03.08.2005
August	01.09.2005
September	04.10.2005
Oktober	03.11.2005
November	30.11.2005
Dezember	04.01.2006

Zürcher Städteindex der Konsumentenpreise nach Bedarfsgruppen im Dezember 2004 (Basis 100 im Mai 2000)

	Gewicht Dez. 03 in %	Indexstand			Veränderung in Prozent ¹				Beitrag ² zur Gesamtindexveränderung gegenüber		
					Monatsteuerung		Jahresteuering				
		Dez. 2004	Nov. 2004	Dez. 2003	aktuell	Vorjahr	aktuell	Vorjahr	Vormonat Total	Vorjahr Total	Einfluss der Preise
					Nov. 04- Dez. 04	Nov. 03- Dez. 03	Dez. 03- Dez. 04	Dez. 02- Dez. 03			
Totalindex	100.000	103.8	104.1	102.6	-0.3	0.0	1.2	0.1	-0.259	1.164	1.287
Nahrungsmittel u. alkoholfreie Getränke	11.636	104.9	104.6	105.4	0.3	0.2	-0.5	2.5	0.036	-0.058	-0.047
Nahrungsmittel	10.667	105.0	104.7	105.5	0.3	0.1	-0.5	2.6	0.028	-0.053	-0.043
Alkoholfreie Getränke	0.969	104.4	103.6	104.9	0.8	0.8	-0.5	1.6	0.007	-0.005	-0.004
Alkoholische Getränke und Tabak	1.766	110.0	110.1	106.6	-0.1	0.5	3.1	2.4	-0.002	0.058	0.058
Alkoholische Getränke	1.145	104.0	104.3	100.2	-0.3	-3.2	3.7	-1.8	-0.003	0.042	0.039
Tabakwaren	0.621	118.6	118.4	116.2	0.2	6.3	2.1	8.9	0.001	0.015	0.019
Bekleidung und Schuhe	4.663	97.5	97.5	98.1	-0.6	-1.5	...	-0.027	-0.035
Wohnen und Energie	27.927	105.5	106.3	103.2	-0.7	0.0	2.3	-1.2	-0.200	0.635	0.675
Wohnen	23.891	106.0	106.0	104.5	1.4	-0.9	...	0.334	0.343
Energie	4.036	101.3	106.0	94.2	-4.5	0.2	7.5	-3.4	-0.200	0.279	0.331
Hausrat und laufende Haushaltführung	4.207	101.7	101.6	101.5	0.0	-0.2	0.2	0.6	...	0.006	0.013
Gesundheitspflege	15.280	101.3	101.3	100.3	1.0	0.1	...	0.146	0.140
Verkehr	9.178	102.8	103.7	100.0	-0.8	0.0	2.8	-0.5	-0.080	0.249	0.268
Automobile, Motor- und Fahrräder	7.599	102.7	103.8	99.5	-1.0	0.0	3.3	0.6	-0.080	0.240	0.253
Transportdienstleistungen	1.579	101.6	101.6	101.1	0.5	-5.1	...	0.007	0.015
Nachrichtenübermittlung	2.499	97.6	97.7	97.5	-0.1	-0.1	0.1	-0.5	-0.002	0.002	0.005
Freizeit und Kultur	8.996	100.4	100.5	101.0	-0.1	0.2	-0.6	0.0	-0.012	-0.052	-0.019
Erziehung und Unterricht	0.533	107.3	107.3	105.6	...	0.3	1.6	1.9	...	0.009	0.010
Restaurants und Hotels	8.647	107.4	107.4	105.7	1.6	1.3	...	0.140	0.156
Gaststätten	7.580	107.5	107.5	105.7	1.7	1.1	...	0.129	0.146
Beherbergung	1.067	105.9	105.9	104.9	1.0	2.2	...	0.011	0.010
Sonstige Waren u. Dienstleistungen ³	4.668	107.7	107.7	106.5	1.2	1.4	...	0.058	0.062
Körperpflege	2.303	107.1	107.1	106.5	0.6	0.9	...	0.014	0.012
Persönliche Gebrauchsgegenstände	0.631	103.5	103.5	102.9	0.6	1.0	...	0.004	0.005
Versicherungen	1.352	110.0	110.0	107.3	2.6	2.1	...	0.036	0.041
Inlandgüter	75.025	104.6	104.8	103.8	-0.2	0.1	0.8	0.1	-0.123	0.575	0.659
Auslandgüter	24.975	101.3	101.9	99.0	-0.5	-0.2	2.4	0.0	-0.136	0.575	0.628
Waren	42.511	101.5	102.1	100.4	-0.6	0.0	1.1	0.3	-0.270	0.454	0.548
Nichtdauerhafte Waren	26.961	104.5	105.4	102.2	-0.9	0.1	2.3	1.1	-0.237	0.617	0.675
Semidauerhafte Waren	8.156	98.4	98.4	98.9	-0.0	0.1	-0.5	-0.9	-0.001	-0.041	-0.047
Dauerhafte Waren	7.394	94.3	94.7	95.8	-0.4	-0.4	-1.5	-1.1	-0.032	-0.106	-0.079
Dienstleistungen	57.489	105.5	105.5	104.2	0.0	0.1	1.2	-0.0	0.011	0.711	0.739
Private Dienstleistungen	49.433	106.0	106.0	104.8	0.0	0.1	1.2	-0.1	0.011	0.603	0.630
Öffentliche Dienstleistungen	8.056	102.5	102.5	101.1	1.4	0.5	...	0.108	0.109
Saisonprodukte	3.321	103.1	101.7	105.5	1.3	-0.2	-2.4	2.7	0.041	-0.080	-0.062
Nahrungsmittel ohne Frischprodukte	8.987	105.6	105.7	105.0	-0.1	0.2	0.6	1.3	-0.007	0.057	0.056
Erdölprodukte	3.698	110.8	114.3	94.4	-3.1	0.2	17.3	2.2	-0.135	0.590	0.646
Wohnungsmiete	22.056	106.4	106.4	104.8	1.5	-1.0	...	0.331	0.339
Administrierte Preise	14.987	102.8	102.8	101.7	0.0	0.0	1.1	0.4	0.000	0.157	0.145
Totalindex ohne Bekleidung und Schuhe	95.337	104.1	104.4	102.8	-0.3	0.0	1.3	0.2	-0.259	1.194	1.321
Totalindex ohne Saisonprodukte	96.679	103.8	104.1	102.5	-0.3	0.1	1.3	0.0	-0.300	1.241	1.349
Totalindex ohne Erdölprodukte	96.302	103.5	103.6	102.9	-0.1	0.0	0.5	0.0	-0.124	0.525	0.641
Totalindex ohne Wohnungsmiete	77.944	103.0	103.4	101.9	-0.3	0.1	1.1	0.4	-0.259	0.835	0.948
Totalindex ohne administrierte Preise	85.013	104.0	104.3	102.7	-0.3	0.0	1.2	0.1	-0.260	1.007	1.141
Kerninflation 1 ⁴	78.368	103.5	103.5	102.7	-0.0	0.0	0.7	-0.1	-0.019	0.560	0.626
Kerninflation 2 ⁵	63.381	103.6	103.6	102.9	-0.0	0.0	0.6	-0.2	-0.019	0.402	0.480

¹ Aus mehrstelligen Indexständen berechnet. ² In Prozentpunkten, unter Berücksichtigung des Gewichts im Totalindex. Wegen Auf- und Abrundungen können sich aus der Summierung von gerundeten Teilangaben geringfügige Abweichungen gegenüber der Endsumme ergeben. ³ Inkl. Kinderkrippen, finanzielle Dienstleistungen, Zeitungsinserate und Fotokopien. ⁴ Total minus Nahrung ohne Frischprodukte, Getränke, Tabak, übrige Saisonprodukte, Energie und Treibstoffe. ⁵ Kerninflation 1 minus Produkte mit administrierten Preisen.

... In diesem Monat nicht erhoben.

Die wichtigsten Beiträge zur Veränderung des Totalindex im Dezember 2004

	Beitrag zur Gesamt- veränderung des Indexes gegenüber der Vorerhebung	Veränderung in Prozent		
		Nov. 2004- Dez. 2004	Nov. 2003- Dez. 2003	Dez. 2003- Dez. 2004
Elektrizität	-0.144	-6.6	-	-6.6
Treibstoff	-0.080	-2.8	0.0	10.7
Heizöl	-0.056	-3.6	0.6	32.1
PC Hardware	-0.020	-6.3	0.5	-12.2
Rindfleisch	-0.009	-2.4	1.2	3.1
Schaumwein	-0.007	-5.8	-7.5	2.0
Agurmen	-0.007	-5.3	-3.5	-6.0
Pferdefleisch, Wild, Kaninchen, Innereien	-0.007	-3.1	-1.3	-1.0
Fernseh- und Videogeräte	-0.005	-2.5	-3.5	-8.8
Aufzeichnungsmedien ¹	-0.005	-1.6	-0.2	-2.4
Feingebäck und Konditoreiwaren	-0.004	-1.6	0.2	-1.6
Foto-, Kino- und optische Geräte	-0.004	-3.4	-4.5	-10.3
Kleine elektrische Haushaltgeräte	-0.003	-1.1	0.6	-3.1
Spiel- und Hobbywaren	-0.003	-0.6	-1.1	-1.9
Kernobst	-0.002	-1.5	2.4	-4.4
Teigwaren	-0.002	-1.5	-1.3	-0.5
Wurzelgemüse	-0.002	-1.6	-0.1	-14.2
Kartoffeln	-0.002	-2.2	1.7	9.3
Telefonapparate und -geräte	-0.002	-2.4	-3.0	-6.2
Kalbfleisch	-0.002	-1.3	9.0	-2.6
Nährgetränke	-0.002	-6.0	0.7	-6.6
Wasch- und Reinigungsmittel	-0.002	-0.5	-0.7	0.0
Speiseeis	-0.002	-1.3	-2.8	1.0
Audiogeräte	-0.001	-0.9	-2.3	-4.1
Zwiebeln	-0.001	-2.8	0.1	-24.6
Reis	-0.001	-2.5	-3.8	4.5
Margarine, Speisefette und -öle	-0.001	-0.7	0.1	1.7
Weisswein, ausländisch	-0.001	-2.0	-4.3	4.2
Brot	-0.001	-0.1	0.2	0.5
Schokolade	-0.001	-0.2	-1.2	1.6
Butter	-0.001	-0.5	-0.6	-2.7
Rahm	-0.001	-0.5	1.3	0.8
Fleischwaren	-0.001	-0.1	-0.7	3.9
Jogurt, Quark, Milchdrink und -dessert	0.001	0.2	0.4	-0.5
Filmentwicklung, Fotos, andere Dienstleistungen	0.001	0.3	-0.3	0.3
Frisch-, Weich- und Schmelzkäse	0.001	0.2	-0.1	0.0
Möbel (Schlafen)	0.001	0.2	0.1	0.2
Teig, Cerealien, Müesli, Getreideriegel	0.001	0.4	1.9	-1.2
Tee	0.001	1.3	-2.4	4.0
Sonstige Druckprodukte	0.001	0.7	-0.0	0.4
Süssgetränke, Sirup, alkoholfreies Bier	0.001	0.3	-0.4	0.1
Sommer- und Ganzjahressportartikel	0.001	0.7	1.4	0.2
Konserviertes Gemüse	0.001	0.9	0.3	0.4
Natürliches Mineralwasser	0.001	0.7	1.3	-1.4
Bücher und Broschüren	0.001	0.4	0.5	1.5
Kohlgemüse	0.001	2.2	-18.0	2.9
Pauschalreisen	0.002	0.1	0.4	-1.2
Zigaretten	0.002	0.3	6.6	1.8
Andere Gemüse ²	0.002	2.3	-6.5	13.0
Theater und Konzerte	0.003	0.7	1.4	0.7
Rotwein, ausländisch	0.004	0.9	-4.4	6.2
Eier	0.004	3.0	1.9	2.8
Sonstiges Verbrauchsmaterial für Haus und Garten ³	0.004	1.6	0.6	0.4
Geflügel	0.005	1.5	0.4	-1.9
Pflanzen	0.005	0.8	0.1	2.1
Bergbahnen und Skilifte	0.006	2.4	1.8	1.7
Wintersportartikel	0.006	2.5	2.0	0.7
Bohnenkaffee	0.007	4.4	3.5	-0.2
Fruchtgemüse	0.011	6.4	7.5	-13.2
Schweinefleisch	0.012	3.9	1.6	-6.3
Salatgemüse	0.017	8.4	2.0	-6.4
Bananen	0.019	24.8	-9.2	5.1

¹ Foto- und Filmmaterial, Bild- und Tonträger, Datenträger für PC. ² Champignons de Paris, Spargeln, Buschbohnen, Radieschen, Petersilie. ³ Bügelbrett, Wäschekorb und -ständer, diverse Behälter.

Zürcher Städteindex der Konsumentenpreise nach Indexpositionen (Basis 100 im Mai 2000)

	Gewicht Dez. 03 in %	Indexstand in Punkten			Veränderung in Prozent ¹				Beitrag ² zur Gesamtindexveränderung gegenüber		
					Monatsteuerung		Jahreststeuerung		Vormonat		Vorjahr
		Dez. 2004	Nov. 2004	Dez. 2003	aktuell Nov. 04- Dez. 04	Vorjahr Nov. 03- Dez. 03	aktuell Dez. 03- Dez. 04	Vorjahr Dez. 02- Dez. 03	Total	Total	
Nahrungsmittel	10.667	105.0	104.7	105.5	0.3	0.1	-0.5	2.6	0.028	-0.053	-0.043
Brot, Mehl und Nahrungsmittel	1.870	103.4	103.8	103.4	-0.4	0.2	-0.0	1.9	-0.008	-0.000	-0.002
Fleisch, Fleischwaren	2.631	108.7	108.7	108.1	-0.1	0.7	0.5	2.6	-0.002	0.015	0.015
Fisch und Fischwaren	0.349	111.9	111.9	111.3	0.0	0.3	0.5	-0.0	0.000	0.002	0.002
Milch, Käse, Eier	1.843	102.8	102.5	101.5	0.3	0.0	1.3	-0.3	0.006	0.024	0.027
Speisefette und Öle	0.299	103.6	104.3	104.2	-0.6	-0.3	-0.5	0.9	-0.002	-0.002	-0.002
Frische Früchte	0.727	109.1	107.7	116.7	1.4	-1.7	-6.5	11.0	0.009	-0.053	-0.044
Frisches Gemüse	0.852	93.7	90.1	102.1	3.9	0.2	-8.2	10.7	0.029	-0.070	-0.063
Kartoffeln	0.101	103.6	105.9	94.8	-2.2	1.7	9.3	8.5	-0.002	0.009	0.008
Übrige Frucht-, Gemüse u. Kartoffelprodukte	0.440	103.1	102.8	101.5	0.4	-0.1	1.6	2.1	0.002	0.007	0.006
Zucker und Süßwaren	0.755	106.8	107.1	105.5	-0.3	-1.0	1.2	0.7	-0.003	0.010	0.009
Sonstige Nahrungsmittel	0.800	106.0	106.1	105.8	-0.1	0.2	0.2	-0.4	-0.001	0.001	0.001
Alkoholfreie Getränke	0.969	104.4	103.6	104.9	0.8	0.8	-0.5	1.6	0.007	-0.005	-0.004
Alkoholische Getränke und Tabak	1.766	110.0	110.1	106.6	-0.1	0.5	3.1	2.4	-0.002	0.058	0.058
Alkoholische Getränke	1.145	104.0	104.3	100.2	-0.3	-3.2	3.7	-1.8	-0.003	0.042	0.039
Spirituosen	0.209	104.0	103.7	103.2	0.3	-0.2	0.8	-0.2	0.001	0.002	0.001
Wein	0.800	103.5	104.0	98.6	-0.5	-4.5	5.0	-2.9	-0.004	0.039	0.037
Bier	0.136	105.9	105.7	105.3	0.2	-0.1	0.5	2.5	0.000	0.001	0.001
Tabakwaren	0.621	118.6	118.4	116.2	0.2	6.3	2.1	8.9	0.001	0.015	0.019
Bekleidung und Schuhe	4.663	97.5	97.5	98.1	-0.6	-1.5	...	-0.027	-0.035
Bekleidung	3.844	98.5	98.5	98.5	0.0	-0.9	...	0.001	-0.005
Bekleidungsartikel	3.504	98.0	98.0	98.1	-0.1	-1.1	...	-0.003	-0.009
Herrenbekleidung	1.141	100.8	100.8	102.5	-1.6	1.7	...	-0.018	-0.017
Damenbekleidung	1.902	94.6	94.6	94.3	0.3	-3.5	...	0.006	-0.000
Kinderbekleidung	0.461	106.1	106.1	104.0	2.0	2.1	...	0.009	0.009
Bekleidungszubehör und -stoffe	0.218	103.2	103.2	101.7	1.6	1.6	...	0.003	0.003
Reinigung und Reparatur von Bekleidung	0.122	104.7	104.7	104.5	0.2	0.1	...	0.000	0.000
Schuhe	0.794	92.5	92.5	96.0	-3.7	-4.1	...	-0.027	-0.030
Reparatur von Schuhen	0.025	111.1	111.1	109.1	1.8	2.4	...	0.000	0.001
Wohnen und Energie	27.927	105.5	106.3	103.2	-0.7	0.0	2.3	-1.2	-0.200	0.635	0.675
Wohnen	23.891	106.0	106.0	104.5	1.4	-0.9	...	0.334	0.343
Miete	22.927	106.2	106.2	104.7	1.4	-1.0	...	0.336	0.344
Wohnungsmiete	22.056	106.4	106.4	104.8	1.5	-1.0	...	0.331	0.339
Garagen- und Parkplatzmiete	0.871	102.4	102.4	101.7	0.7	-0.5	...	0.006	0.005
Laufender Unterhalt der Wohnung	0.452	108.4	108.4	107.3	1.0	1.6	...	0.005	0.008
Gebühren	0.512	94.6	94.6	95.7	-1.2	-1.6	...	-0.006	-0.009
Energie	4.036	101.3	106.0	94.2	-4.5	0.2	7.5	-3.4	-0.200	0.279	0.331
Gas	0.562	125.6	125.6	112.3	-	-	11.9	-0.5	-	0.073	0.066
Elektrizität	2.233	82.0	87.7	87.7	-6.6	-	-6.6	-8.1	-0.144	-0.125	-0.116
Heizöl	1.145	123.8	128.4	93.7	-3.6	0.6	32.1	4.4	-0.056	0.336	0.364
Fernwärme	0.096	184.9	184.9	159.7	-	-	15.8	-9.1	-	0.024	0.018
Hausrat und laufende Haushaltsführung	4.207	101.7	101.6	101.5	0.0	-0.2	0.2	0.6	0.000	0.006	0.013
Einrichtung und Bodenbeläge	1.470	99.9	99.9	99.3	0.0	-0.6	0.6	0.7	0.000	0.009	0.014
Heimtextilien, Haushaltwäsche und Zubehör	0.276	99.1	99.0	99.0	0.1	0.1	0.1	1.5	0.000	0.000	0.000
Haushaltgeräte	0.521	98.8	99.3	100.0	-0.5	0.3	-1.2	1.2	-0.003	-0.006	-0.007
Gebrauchsgüter für Haushalt	0.399	104.3	104.3	104.1	0.0	0.3	0.3	0.7	0.000	0.001	0.001
Werkzeuge und Zubehör	0.516	102.3	102.3	102.1	0.1	-0.2	0.2	0.6	0.000	0.001	0.001
Waren für die laufende Haushaltsführung	0.718	107.2	106.9	107.0	0.3	-0.1	0.2	0.1	0.002	0.002	0.003
Dienstleistungen für Wohnungsreinigung	0.307	100.3	100.3	100.3	-	-	0.1	0.0	-	0.000	0.000
Gesundheitspflege	15.280	101.3	101.3	100.3	1.0	0.1	...	0.146	0.140
Medizinische Erzeugnisse	3.163	95.7	95.7	95.9	-0.2	-0.3	...	-0.005	-0.003
Ambulante Dienstleistungen	6.256	101.9	101.9	101.3	0.6	0.1	...	0.036	0.023
Ärztliche Leistungen	3.629	100.0	100.0	100.0	-	-
Zahnärztliche Leistungen	1.618	104.3	104.3	103.7	0.6	0.3	...	0.010	0.008
Physiotherapie, Labor, Spítex	1.009	104.3	104.3	101.6	2.7	0.027	0.014
Spitalleistungen	5.861	103.1	103.1	101.1	2.0	0.3	...	0.116	0.121

¹ Aus mehrstelligen Indexständen berechnet. ² In Prozentpunkten, unter Berücksichtigung des Gewichts im Totalindex. Wegen Auf- und Abrundungen können sich aus der Summierung von gerundeten Teilangaben geringfügige Abweichungen gegenüber der Endsumme ergeben.

... Im Berichtsmontat nicht erhoben.

Zürcher Städteindex der Konsumentenpreise nach Indexpositionen (Basis 100 im Mai 2000)

	Gewicht Dez. 03 in %	Indexstand in Punkten			Veränderung in Prozent ¹				Beitrag ² zur Gesamtindexveränderung gegenüber		
					Monatsteuerung		Jahresteuering		Vormonat Total	Vorjahr Total	Einfluss der Preise
					aktuell	Vorjahr	aktuell	Vorjahr			
		Dez. 2004	Nov. 2004	Dez. 2003	Nov. 04- Dez. 04	Nov. 03- Dez. 03	Dez. 03- Dez. 04	Dez. 02- Dez. 03			
Verkehr	9.178	102.8	103.7	100.0	-0.8	0.0	2.8	-0.5	-0.080	0.249	0.268
Automobile, Motor- und Fahrräder	7.599	102.7	103.8	99.5	-1.0	0.0	3.3	0.6	-0.080	0.240	0.253
Kauf von Automobilen, Motor- u. Fahrrädern	3.633	100.6	100.6	101.6	-0.9	0.1	...	-0.033	-0.037
Betrieb und Unterhalt von Personewagen	3.966	105.1	107.1	98.2	-1.9	0.0	7.1	1.1	-0.080	0.269	0.290
Ersatzteile und Zubehör	0.377	101.1	101.1	101.6	-0.5	-0.9	...	-0.002	-0.002
Treibstoff	2.553	105.3	108.3	95.1	-2.8	0.0	10.7	1.4	-0.080	0.253	0.282
Service und Reparaturen v. Personewagen	0.647	107.1	107.1	105.1	2.0	1.7	...	0.013	0.013
Vignette, Gebühren	0.389	105.2	105.2	105.9	-0.6	-	...	-0.003	-0.003
Transportdienstleistungen	1.579	101.6	101.6	101.1	0.5	-5.1	...	0.007	0.015
Öffentlicher Transport auf Schiene/Strasse	1.390	104.0	104.0	104.0	-	-	...	-	-
Eisenbahn	1.014	105.4	105.4	105.4	-	-	...	-	-
Öffentlicher Regionalverkehr	0.376	100.0	100.0	100.0	-	-	...	-	-
Luftverkehr	0.137	88.0	88.0	83.6	5.3	-28.5	...	0.006	0.015
Taxi	0.052	108.1	108.1	108.1	-	-1.4	...	-	-
Nachrichtenübermittlung	2.499	97.6	97.7	97.5	-0.1	-0.1	0.1	-0.5	-0.002	0.002	0.005
Postdienste	0.141	122.1	122.1	114.4	6.8	3.3	...	0.011	0.011
Telefonapparate und -geräte	0.102	58.6	60.0	62.4	-2.4	-3.0	-6.2	-12.7	-0.002	-0.004	-0.005
Telekommunikation	2.256	98.8	98.8	98.8	-0.1	-0.2	...	-0.001	-0.001
Freizeit und Kultur	8.996	100.4	100.5	101.0	-0.1	0.2	-0.6	0.0	-0.012	-0.052	-0.019
Radio, TV, Foto- und EDV-Geräte	1.240	71.0	73.2	76.5	-3.0	-1.2	-7.2	-7.7	-0.036	-0.066	-0.060
Musikinstrumente	0.036	99.2	99.8	99.7	-0.6	-0.8	-0.5	-2.0	-0.000	-0.000	-0.000
Freizeit- und Gartenartikel und -geräte, Tiere	2.095	103.4	102.9	102.8	0.5	0.0	0.6	-0.4	0.011	0.012	0.013
Freizeit- und Kulturdienstleistungen	2.914	107.9	107.6	107.4	0.3	0.8	0.5	2.4	0.009	0.014	0.015
Sport- und Freizeitaktivitäten	0.780	109.2	108.3	108.1	0.8	1.3	1.0	1.9	0.006	0.008	0.009
Kultur- und andere Dienstleistungen	2.134	107.5	107.3	107.2	0.2	0.6	0.3	2.5	0.003	0.006	0.006
Bücher und Broschüren	0.382	100.1	99.8	98.7	0.4	0.5	1.5	-0.5	0.001	0.005	0.006
Zeitungen und Zeitschriften	0.799	108.4	108.4	106.0	-	0.2	2.3	1.5	-	0.019	0.020
Sonstige Druckprodukte	0.134	102.7	102.0	102.3	0.7	-0.0	0.4	-0.0	0.001	0.001	0.001
Schreib- und Zeichenmaterial	0.196	107.1	107.0	106.7	0.1	0.1	0.4	1.4	0.000	0.001	0.002
Pauschalreisen	1.200	106.8	106.7	108.1	0.1	0.4	-1.2	2.0	0.002	-0.015	-0.016
Erziehung und Unterricht	0.533	107.3	107.3	105.6	...	0.3	1.6	1.9	...	0.009	0.010
Restaurants und Hotels	8.647	107.4	107.4	105.7	1.6	1.3	...	0.140	0.156
Gaststätten	7.580	107.5	107.5	105.7	1.7	1.1	...	0.129	0.146
Restaurants, Cafés	6.177	107.6	107.6	105.8	1.8	1.0	...	0.112	0.128
Mahlzeiten in Restaurants und Cafés	3.545	107.7	107.7	106.2	1.4	1.1	...	0.051	0.058
Getränke in Gaststätten und Cafés	2.632	107.6	107.6	105.2	2.3	0.8	...	0.061	0.070
Kleine Mahlzeiten zum Mitnehmen	0.724	107.8	107.8	108.1	-0.2	1.0	...	-0.002	-0.001
Personalrestaurants, Kantinen	0.679	106.5	106.5	103.7	2.6	2.4	...	0.018	0.019
Mahlzeiten in Personalrestaurants	0.485	107.0	107.0	103.4	3.5	2.5	...	0.017	0.018
Getränke in Personalrestaurants	0.194	105.0	105.0	104.5	0.5	2.2	...	0.001	0.001
Beherbergung	1.067	105.9	105.9	104.9	1.0	2.2	...	0.011	0.010
Sonstige Waren und Dienstleistungen	4.668	107.7	107.7	106.5	1.2	1.4	...	0.058	0.062
Körperpflege	2.303	107.1	107.1	106.5	0.6	0.9	...	0.014	0.012
Coiffeurleistungen	0.920	106.9	106.9	106.1	0.8	1.1	...	0.008	0.007
Waren für die Körperpflege	1.383	107.1	107.1	106.7	0.4	0.8	...	0.006	0.005
Toilettenartikel	1.303	107.3	107.3	107.0	0.3	0.9	...	0.004	0.003
Nichtelektrische Geräte für die Körperpflege	0.015	110.7	110.7	107.4	3.1	0.5	...	0.000	0.001
Elektrische Geräte für die Körperpflege	0.065	100.1	100.1	97.1	3.1	-1.3	...	0.002	0.001
Persönliche Gebrauchsgegenstände	0.631	103.5	103.5	102.9	0.6	1.0	...	0.004	0.005
Kinderkrippen	0.174	104.5	104.5	102.8	1.7	0.3	...	0.003	0.003
Hausratversicherungen	0.297	103.8	103.8	100.9	2.9	0.3	...	0.009	0.010
Private Krankenversicherung	0.606	110.8	110.8	109.4	1.3	0.8	...	0.008	0.006
Motorfahrzeugversicherung	0.449	114.4	114.4	110.0	4.0	4.8	...	0.019	0.025
Finanzielle Dienstleistungen	0.081	128.9	128.9	132.1	-2.4	7.9	...	-0.003	-0.003
Zeitungsinserate, Fotokopien	0.127	108.2	108.2	105.2	2.8	0.9	...	0.004	0.005

¹ Aus mehrstelligen Indexständen berechnet. ² In Prozentpunkten, unter Berücksichtigung des Gewichts im Totalindex. Wegen Auf- und Abrundungen können sich aus der Summierung von gerundeten Teilangaben geringfügige Abweichungen gegenüber der Endsumme ergeben.

... Im Berichtsmonat nicht erhoben.

Durchschnittliche Detailhandelspreise in den Städten des Kantons Zürich

Die Preisangaben beziehen sich auf ausgewählte Artikel des Zürcher Städteindexes der Konsumentenpreise. Aus den in der ersten Woche des Monats erhobenen Barverkaufspreisen des selbständigen Detailhandels, der Grossverteiler, der Filialgeschäfte und Warenhäuser, die in den Städten des Kantons Zürich tätig sind, berechnet das Bundesamt für Statistik die unten stehenden nach Absatzkanälen gewogenen Durchschnittspreise.

	Menge Ein- heit	Dezember 2004 Variations- koeffizient in % ¹	Durchschnittspreise in Franken				
			Dez. 2004	Nov. 2004	Okt. 2004	Sept. 2004	Dez. 2003
Brot, Mehl und Nahrungsmittel							
Ruchbrot	500 gr	39.43	1.75	1.75	1.75	1.75	1.76
Halbweissbrot	500 gr	37.10	1.79	1.79	1.79	1.79	1.77
Gipfeli	1 Stk	27.20	0.85	0.85	0.85	0.86	0.84
Reis	1 kg	71.18	4.30	4.34	4.03	4.28	4.17
Weissmehl	1 kg	43.90	1.82	1.82	1.90	1.85	1.85
Spaghetti	500 gr	39.85	1.71	1.75	1.69	1.69	1.76
Hörnli	500 gr	41.57	1.83	1.83	1.83	1.70	1.81
Fleisch, Fleischwaren							
<i>Rindfleisch</i>							
Entrecôte	1 kg	22.32	61.31	62.67	60.87	62.59	61.27
Rindsplätzli	1 kg	9.16	48.81	48.73	48.31	48.59	46.86
Rindsbraten	1 kg	16.56	33.68	34.72	34.53	33.90	30.55
Siedfleisch	1 kg	32.43	23.44	24.08	24.38	21.75	23.93
Rindsvoressen	1 kg	22.83	25.36	26.37	26.37	25.17	26.04
Gehacktes Rindfleisch	1 kg	26.76	16.10	18.45	18.38	18.38	17.41
<i>Kalbfleisch</i>							
Kalbsplätzli	1 kg	12.84	67.14	65.68	60.78	62.94	68.31
Kalbsbraten	1 kg	24.90	33.17	33.94	33.98	33.98	35.07
Kalbsvoressen	1 kg	20.98	33.04	33.34	33.37	33.46	34.31
Geschnetzeltes Kalbfleisch	1 kg	10.43	48.76	48.43	48.10	46.37	47.82
<i>Schweinefleisch</i>							
Schweinsplätzli	1 kg	23.50	29.66	28.63	29.33	29.73	29.80
Schweinsfilet	1 kg	15.12	52.59	47.05	52.61	46.82	53.09
Schweinskoteletts	1 kg	44.78	17.32	17.22	22.77	18.63	23.80
Schweinsbraten	1 kg	18.78	25.59	24.29	25.53	26.36	26.74
Schweinsvoressen	1 kg	16.19	21.29	21.32	21.11	23.94	22.68
<i>Andere Fleischsorten</i>							
Lammgigot	1 kg	30.37	31.58	32.16	32.46	32.66	33.29
Lammkoteletts	1 kg	27.17	37.13	36.99	37.99	38.32	38.40
Schafsvoressen	1 kg	56.29	17.93	17.61	18.31	18.43	18.56
Poulet, tiefgekühlt	1 kg	51.57	8.55	8.59	8.59	8.59	9.22
Poulet, frisch	1 kg	52.13	10.69	10.48	10.79	9.96	10.50
<i>Fleisch- und Wurstwaren</i>							
Cervelat	1 Stk	18.66	1.45	1.44	1.44	1.24	1.35
Landjäger	1 Stk	23.03	1.12	1.12	1.12	1.15	1.08
Kalbsbratwurst	1 Stk	17.77	2.68	2.67	2.65	2.65	2.52
Wienerli	1 Paar	25.64	1.86	1.85	1.85	1.85	1.74
Salami	100 gr	23.38	4.96	4.97	4.97	4.89	4.86
Schinken, gekocht	100 gr	32.61	3.13	3.13	3.12	3.16	3.14
Kochspeck	1 kg	21.98	23.37	23.06	23.33	23.98	22.32
Milch, Käse, Eier							
Vollmilch, pasteurisiert	1 l	9.73	1.57	1.57	1.58	1.58	1.56
Drinkmilch, pasteurisiert	1 l	10.16	1.56	1.56	1.58	1.58	1.56
Emmentaler	100 gr	24.92	2.06	2.07	2.07	2.04	2.09
Greyerzer	100 gr	16.19	2.16	2.14	2.15	2.14	2.16
Tilsiter	100 gr	17.69	1.93	1.93	1.89	1.90	1.80
Mozzarella	100 gr	27.51	1.72	1.72	1.72	1.72	1.73
Vollrahm	2,5 dl	19.87	2.81	2.84	2.85	2.84	3.00
Kaffeerahm	2,5 dl	20.02	1.53	1.53	1.45	1.50	1.50

¹ Variationskoeffizient = Streuungsmass (Verhältnis der Standardabweichung zum Durchschnittspreis).

Durchschnittliche Detailhandelspreise in den Städten des Kantons Zürich

	Menge Ein- heit	Dezember 2004 Variations- koeffizient in % ¹	Durchschnittspreise in Franken				
			Dez. 2004	Nov. 2004	Okt. 2004	Sept. 2004	Dez. 2003
Inländische Eier	1 Stk	21.07	0.66	0.64	0.66	0.66	0.63
Ausländische Eier	1 Stk	15.43	0.28	0.28	0.28	0.28	0.28
Vorzugsbutter (Tafelbutter)	100 gr	8.94	1.73	1.77	1.77	1.77	1.77
Die Butter (Kochbutter)	250 gr	13.32	2.99	2.99	3.08	3.07	3.04
Speisefette und -öle							
Margarine (ohne Butter)	250 gr	41.42	2.50	2.59	2.56	2.57	2.27
Sonnenblumenöl	1 l	41.64	4.94	4.94	4.80	4.94	4.90
Fritieröl	1 l	19.42	5.12	5.12	5.12	5.13	5.03
Früchte							
Orangen	1 kg	29.34	3.61	3.56	3.56	3.67	3.37
Grapefruit	1 Stk	25.90	1.39	1.39	1.45	1.50	1.37
Äpfel (Golden Delicious)	1 kg	22.53	4.16	4.17	4.55	4.54	3.63
Birnen	1 kg	29.81	4.30	4.36	4.46	4.53	4.67
Bananen	1 kg	27.75	3.17	2.58	3.17	3.17	3.07
Gemüse							
Tomaten	1 kg	30.40	4.53	3.94	4.34	4.23	4.40
Gurken, 400–500 gr	1 Stk	72.99	1.15	1.46	1.85	1.81	1.86
Karotten	1 kg	31.17	1.76	1.87	1.68	1.54	2.69
Kopfsalat	1 Stk	17.43	2.65	2.00	1.75	2.00	2.58
Blumenkohl, weiss	1 kg	21.41	5.27	3.79	4.27	3.85	4.37
Weisskabis	1 kg	16.49	2.61	2.60	2.67	2.70	2.85
Zwiebeln, gelb	1 kg	72.97	1.51	1.63	1.83	2.11	2.86
Lauch, grün	1 kg	21.24	3.56	2.84	3.85	3.80	4.39
Buschbohnen	1 kg	39.30	7.18	7.06	6.88	6.42	6.50
Kartoffeln	1 kg	24.53	2.46	2.53	2.21	2.43	2.26
Verschiedene Nahrungsmittel							
Bohnenkaffee mit Coffein	250 gr	44.69	4.32	4.23	4.33	4.32	4.20
Bohnenkaffee ohne Coffein	250 gr	82.52	4.58	4.54	4.57	4.57	3.85
Schwarztee	100 gr	60.40	4.98	4.96	4.93	4.99	4.83
Schokolade in Tafelform	100 gr	25.80	1.77	1.78	1.79	1.61	1.77
Kristallzucker	1 kg	27.53	1.58	1.58	1.62	1.62	1.62
Getränke							
Natürliche Mineralwasser	1,5 l	29.31	1.21	1.21	1.21	1.21	1.23
Lagerbier, inländisch	5 dl	39.33	1.26	1.31	1.31	1.31	1.24
Verpflegung in Restaurants und Cafés							
Tagesteller	1 Stk	29.00	18.44	18.44	18.44	18.51	18.01
Schweinschnitzel paniert mit Beilage	1 Stk	37.94	19.11	19.11	19.11	19.04	18.94
Entrecôte mit Beilage	1 Stk	9.93	32.45	32.45	32.45	32.45	33.26
Schweinskotelett mit Beilage	1 Stk	40.16	20.25	20.25	20.25	20.25	19.50
Spaghetti	1 Stk	15.00	16.96	16.96	16.96	16.90	16.66
Lasagne	1 Stk	22.83	18.05	18.05	18.05	18.05	17.99
Lagerbier, Glas	3 dl	26.86	4.91	4.91	4.91	4.91	4.53
Kaffee crème	1 Tasse	10.09	3.63	3.63	3.63	3.63	3.54
Süssgetränke, Flasche	3 dl	23.07	3.68	3.68	3.68	3.68	3.59
Heizung und Beleuchtung, Benzin							
Heizöl (Bezug 3001–6000 l)	100 l	3.30	57.36	58.84	61.43	52.82	43.16
Gas ²	1 kwh	15.84	0.21	0.21	0.21	0.21	0.21
Elektrischer Strom für Haushalt ³	1 kwh	9.33	0.13	0.14	0.14	0.14	0.14
Benzin, bleifrei 95	1 l	0.71	1.44	1.49	1.48	1.47	1.31
Benzin, super, bleifrei 98	1 l	0.81	1.48	1.52	1.51	1.50	1.35
Diesel	1 l	0.96	1.60	1.63	1.56	1.53	1.38

¹ Variationskoeffizient = Streuungsmass (Verhältnis der Standardabweichung zum Durchschnittspreis). ² Preis, einschliesslich Jahresverbrauch von 1000 kWh (Kochgas). ³ Preis, einschliesslich eines gemäss Bezugsmenge bemessenen Monatsabonnements, berechnet für den durchschnittlichen Jahresverbrauch von 4500 kWh einer Vierzimmerwohnung mit Elektro-Herd und 100-Liter-Boiler.