



Zürcher Städteindex der Konsumentenpreise im September 2003

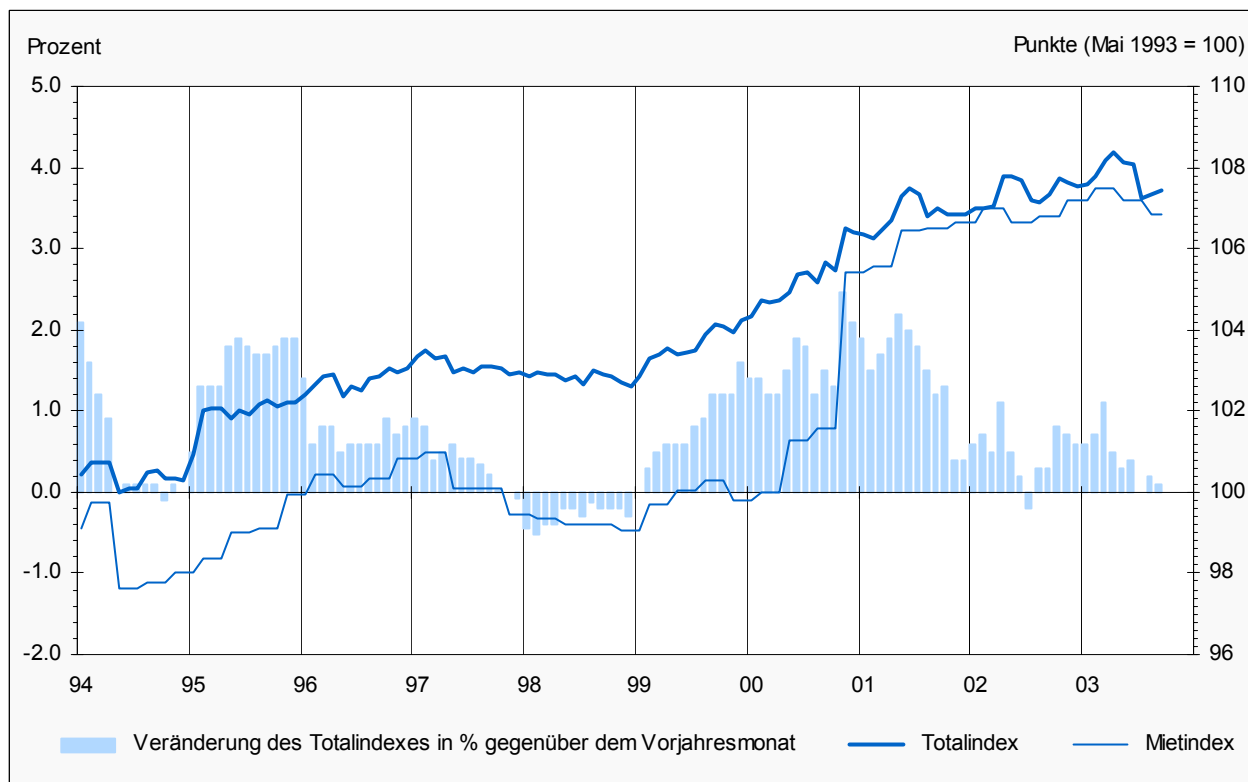
Trotz leichtem Anstieg des Preisniveaus sinkt die Jahresteuerung gegenüber dem Vormonat auf 0,1%

Der Zürcher Städteindex der Konsumentenpreise stieg um 0,1% gegenüber dem Vormonat von 102,3 auf 102,4 Punkte (Basis Mai 2000). Auf der Basis Mai 1993 blieb er hingegen mit 107,4 Punkten unverändert. Vor einem Jahr hatte die Monatsteuerung noch 0,2% betragen.

Die leichte Zunahme des Zürcher Index war vor allem durch eine Verteuerung der Erdölprodukte um 2,6% bedingt, welche zu einer Erhöhung der nur teilweise neu erhobenen Teilindizes „Wohnen und Energie“ sowie „Verkehr“ um 0,1% bzw. 0,8% führte. Ohne deren Einfluss wäre der Index stabil geblieben. Ebenfalls teurer wurden die Preise für „Nahrungsmittel und alkoholfreie Getränke“,

„Hausrat und laufende Haushaltsführung“ (je +0,1%), „Nachrichtenübermittlung“ (+0,5%) und vor allem „Erziehung und Unterricht“ (+1,3%). Der Einfluss dieser Preiserhöhungen wurde durch eine Senkung der Teilindizes für „alkoholische Getränke und Tabakwaren“ (-0,1%) und vor allem „Freizeit und Kultur“ (-0,4%) abgeschwächt. In den übrigen vier Bedarfsgruppen fanden im Berichtsmonat keine Preiserhebungen statt.

Die Jahresteuerung beträgt nur noch 0,1%, gegenüber 0,2% im Vormonat und 0,3% vor einem Jahr. Wären die Erdölpreise innert Jahresfrist nicht um 2,4% gestiegen, sondern stabil geblieben, hätte man eine Null-Jahresteuerung.



Von den im Berichtsmonat erhobenen rund 11'000 Preisangaben verzeichneten 7,8% gegenüber der Vorerhebung einen Anstieg (Vorjahr: 6,8%), 6,9% einen Rückgang (Vorjahr: 6,5%), und 85,3% blieben unverändert (Vorjahr: 86,7%).

Die Weiterrechnung der früheren Indexziffern gemäss den neuen Grundlagen ergibt für den Zürcher Städteindex der Konsumentenpreise auf der Basis Dezember 1982 einen Wert von 149,6 Punkten, auf der Basis September 1977 einen solchen von 189,7 und auf der Basis September 1966 einen solchen von 320,6 Punkten.

Details zu den einzelnen Bedarfsgruppen

Die *Nahrungsmittel* (Gewicht im Totalindex: 10,48 Prozent) verteuerten sich um 0,1% gegenüber dem Vormonat (Vorjahr: +0,5%). Teurer wurde vor allem frisches Gemüse (+9,8%) und küchenfertige Nahrungsmittel (+1,6%). Deren Einfluss wurde durch einige Verbilligungen, insbesondere für Fleisch- und Fleischwaren (-1,2%) sowie Kartoffeln (-11,9%) gemildert. Innert Jahresfrist verteuerten sich die Nahrungsmittel um 1,0%, d.h. deutlich weniger als vor einem Jahr (+1,7%).

Der Teilindex für *alkoholfreie Getränke* (Gewicht im Totalindex: 0,96 Prozent) sank um 0,1% gegenüber dem Vormonat; die Jahresteuern betragen 0,5% (Vorjahr: +1,1%).

Gegenüber dem Vorquartal sank der Teilindex für *alkoholische Getränke und Tabakwaren* (Gewicht im Totalindex: 1,78 Prozent) um 0,1%. Massgebend für diesen Rückgang war die Verbilligung der ausländischen Rotweine um 0,8%. In dieser Bedarfsgruppe beträgt die Jahresteuern 1,0% (Vorjahr: +1,6%).

Im Bereich *Wohnen und Energie* (Gewicht im Totalindex: 27,57 Prozent) wurden nur die Heizölpreise erhoben. Ihr Anstieg um 1,7% führte zu einer Erhöhung des Teilindex um 0,1%. In dieser Bedarfsgruppe sind die Preise gegenüber dem Vorjahr – vor allem wegen der Verbilligung der Elektrizitätstarife um 4,2% – um 0,2% gesunken (Vorjahr: -0,5%).

In der Bedarfsgruppe *Hausrat und laufende Haushaltung* (Gewicht im Totalindex: 4,36 Prozent) stieg der vierteljährlich erhobene Teilindex um

0,1% (Vorjahr: -0,1%). Die Verteuerung vor allem der Schlafmöbel um 0,4% und der Einrichtungsgegenstände um 0,3% wurde durch einige Verbilligungen abgeschwächt, insbesondere bei den grossen Haushaltgeräten (-0,6%). Innert Jahresfrist sind die Preise in dieser Bedarfsgruppe um 0,7% gestiegen, also deutlich stärker als vor einem Jahr (+0,2%).

Wegen einer Erhöhung der Benzinpreise um 3,0% stieg der nur teilweise neu berechnete Teilindex für *Verkehr* (Gewicht im Totalindex: 9,48 Prozent) um 0,8%. In dieser Bedarfsgruppe sind die Preise innert Jahresfrist um 0,3% gesunken. Im Vorjahr waren sie stabil geblieben.

Die Zunahme der Indexziffer für *Nachrichtenübermittlung* um 0,5% ist auf die Aufhebung der Sommeraktion eines Anbieters (Gratis-Abendgespräche zwischen 20 und 21 Uhr) zurückzuführen. Rückläufig waren hingegen die Preise für Telekommunikationsgeräte (-4,6%). Im gesamten Teilindex sind die Preise gegenüber September 2002 um 0,7% gesunken (Vorjahr: -0,2%).

Im vierteljährlich neu berechneten Teilindex für *Freizeit und Kultur* (Gewicht im Totalindex: 9,12 Prozent) gingen die Preise um 0,4% zurück (Vorjahr: -0,2%). Massgebend für diesen Rückgang war die Verbilligung der Positionsgruppe "Radio-, TV-, Foto- und EDV-Geräte" um 1,6% (Vorjahr: -3,0%), insbesondere für PC-Hard- und -Software (-4,2% bzw. -4,5%); ebenfalls billiger wurden Heimtiere und Heimtierartikel (-0,8%), Pflanzen (-1,3%) sowie Sommersportartikel (-1,7%). Innert Jahresfrist sank der Teilindex um 0,2% (Vorjahr: -0,5%). Massgebend beteiligt an diesem Jahresrückgang war wiederum die Positionsgruppe "Radio-, TV-, Foto- und EDV-Geräte", deren Preise um 8,6% zurückgingen; ebenfalls billiger wurden Bücher und Broschüren (-0,5%) sowie Musikinstrumente (-1,0%).

Wegen einer Erhöhung der Tarife für Schulen um 2,0% stieg der Teilindex für *Erziehung und Unterricht* (Gewicht im Totalindex: 0,49 Prozent) um 1,3% gegenüber dem Vorquartal (Vorjahr: +1,1%). Die Jahresteuern in dieser Bedarfsgruppe betragen 1,9%, also mehr als vor einem Jahr (+1,3%).

2.10.2003/Pe/ma

Auskunft: Verena Suter, Tel. 01 250 48 07

Zürcher Städteindex der Konsumentenpreise nach Bedarfsgruppen im September 2003 (Basis 100 im Mai 2000)

	Gewicht Dez. 02	Indexstand			Veränderung in Prozent ¹				Beitrag ² zur Gesamtindexveränderung gegenüber		
					Monatsteuerung		Jahreststeuerung				
		Sept. 2003	Aug. 2003	Sept. 2002	aktuell	Vorjahr	aktuell	Vorjahr	Vor- monat	Vorjahr Total	Einfluss der Preise
					Aug. 03- Sept. 03	Aug. 02- Sept. 02	Sept. 02- Sept. 03	Sept. 01- Sept. 02			
Totalindex	100.000	102.4	102.3	102.3	0.1	0.2	0.1	0.3	0.090	0.097	0.159
Nahrungsmittel u. alkoholfreie Getränke	11.443	104.9	104.8	103.9	0.1	0.5	1.0	1.6	0.013	0.116	0.086
Nahrungsmittel	10.480	104.9	104.8	103.9	0.1	0.5	1.0	1.7	0.014	0.111	0.081
Alkoholfreie Getränke	0.963	104.6	104.8	104.1	-0.1	0.1	0.5	1.1	-0.001	0.005	0.005
Alkoholische Getränke und Tabak	1.778	106.0	106.2	105.0	-0.1	0.4	1.0	1.6	-0.002	0.019	0.022
Alkoholische Getränke	1.077	103.6	103.9	103.5	-0.3	0.7	0.1	1.0	-0.003	0.001	0.001
Tabakwaren	0.701	109.4	109.2	106.8	0.2	0.0	2.4	2.1	0.001	0.018	0.021
Bekleidung und Schuhe	4.752	86.8	86.8	87.3	-0.6	-3.3	...	-0.025	-0.021
Wohnen und Energie	27.569	104.3	104.3	104.5	0.1	0.3	-0.2	-0.5	0.017	-0.054	-0.061
Wohnen	24.418	105.1	105.1	105.1	0.0	0.3	...	0.005	0.004
Energie	3.151	99.1	98.6	100.9	0.5	2.7	-1.8	-5.5	0.016	-0.055	-0.065
Hausrat u. laufende Haushaltsführung	4.356	101.7	101.6	101.0	0.1	-0.1	0.7	0.2	0.003	0.029	0.042
Gesundheitspflege	14.786	100.3	100.3	100.8	-0.4	0.4	...	-0.065	-0.062
Verkehr	9.484	101.4	100.6	101.8	0.8	0.4	-0.3	-0.0	0.076	-0.031	-0.036
Automobile, Motor- und Fahrräder	7.700	100.9	99.9	100.0	1.0	0.6	0.9	-0.9	0.075	0.067	0.079
Transportdienstleistungen	1.784	102.7	102.7	108.6	-5.5	3.3	...	-0.104	-0.115
Nachrichtenübermittlung	2.413	97.4	96.9	98.1	0.5	-0.0	-0.7	-0.2	0.012	-0.017	-0.012
Freizeit und Kultur	9.117	100.8	101.2	101.0	-0.4	-0.2	-0.2	-0.5	-0.037	-0.016	0.016
Erziehung und Unterricht	0.489	105.3	103.9	103.3	1.3	1.1	1.9	1.3	0.007	0.009	0.008
Restaurants und Hotels	9.160	105.7	105.7	104.4	1.2	2.8	...	0.112	0.113
Gaststätten	7.896	105.6	105.6	104.4	1.1	2.8	...	0.093	0.099
Beherbergung	1.264	105.1	105.1	103.6	1.4	2.3	...	0.019	0.015
Sonstige Waren und Dienstleistungen ³	4.653	106.4	106.4	105.1	1.3	2.6	...	0.061	0.064
Körperpflege	2.187	106.3	106.3	105.0	1.2	1.5	...	0.028	0.027
Persönliche Gebrauchsgegenstände	0.648	103.1	103.1	104.0	-0.8	1.6	...	-0.005	-0.008
Versicherungen	1.305	107.3	107.3	105.0	2.1	3.4	...	0.029	0.034
Inlandgüter	75.250	104.0	104.0	103.8	0.0	0.1	0.2	1.1	0.018	0.156	0.139
Auslandgüter	24.750	97.7	97.4	97.9	0.3	0.5	-0.2	-2.0	0.070	-0.046	0.020
Waren	41.608	99.6	99.4	99.7	0.2	0.4	-0.0	-0.8	0.066	-0.019	0.044
nicht dauerhafte Waren	25.734	103.0	102.6	102.4	0.4	0.8	0.6	-0.4	0.094	0.151	0.140
Semidauerhafte Waren	8.323	92.4	92.4	93.0	-0.1	-0.0	-0.7	-1.8	-0.005	-0.056	-0.023
Dauerhafte Waren	7.551	96.1	96.3	97.4	-0.3	-0.6	-1.4	-1.5	-0.021	-0.102	-0.073
Dienstleistungen	58.392	104.5	104.4	104.2	0.0	0.0	0.2	1.2	0.023	0.122	0.115
Private Dienstleistungen	50.219	105.0	105.0	104.7	0.0	0.0	0.3	1.2	0.023	0.139	0.141
Öffentliche Dienstleistungen	8.173	101.2	101.2	101.4	-	-	-0.2	1.2	-	-0.019	-0.026
Saisonprodukte	3.513	107.0	105.6	107.1	1.3	1.0	-0.0	1.7	0.048	-0.001	-0.038
Nahrungsmittel ohne Frischprodukte	8.968	104.0	104.5	103.9	-0.5	0.2	0.2	1.8	-0.044	0.016	0.011
Erdölprodukte	3.483	97.6	95.1	95.3	2.6	3.6	2.4	-5.9	0.085	0.078	0.091
Wohnungsmiete	22.094	105.5	105.5	105.5	0.0	0.3	...	0.005	0.005
Administrierte Preise	14.898	101.7	101.7	101.7	0.0	0.0	0.0	1.3	0.007	0.001	-0.006
Totalindex ohne Bekleidung und Schuhe	95.248	103.2	103.1	103.0	0.1	0.2	0.2	0.5	0.090	0.161	0.180
Totalindex ohne Saisonprodukte	96.487	102.2	102.2	102.1	0.0	0.1	0.1	0.3	0.042	0.095	0.197
Totalindex ohne Erdölprodukte	96.517	102.6	102.6	102.6	-0.0	0.0	0.0	0.6	-0.004	0.017	0.067
Totalindex ohne Wohnungsmiete	77.906	101.5	101.4	101.4	0.1	0.2	0.1	0.4	0.089	0.091	0.154
Totalindex ohne administrierte Preise	85.102	102.5	102.4	102.4	0.1	0.2	0.1	0.2	0.084	0.094	0.165
Kerninflation ⁴	79.072	102.2	102.2	102.1	-0.0	-0.0	0.1	0.5	-0.006	0.052	0.152
Kerninflation ^{2 5}	64.174	102.3	102.3	102.2	-0.0	-0.0	0.1	0.4	-0.013	0.047	0.158

¹ Aus mehrstelligen Indexständen berechnet. ² In Prozentpunkten, unter Berücksichtigung des Gewichts im Totalindex. Wegen Auf- und Abrundungen können sich aus der Summierung von gerundeten Teilangaben geringfügige Abweichungen gegenüber der Endsumme ergeben. ³ Inkl. Kinderkrippen, finanzielle Dienstleistungen, Zeitungsinserate und Fotokopien. ⁴ Total minus Nahrung ohne Frischprodukte, Getränke, Tabak, übrige Saisonprodukte, Energie und Treibstoffe. ⁵ Kerninflation 1 minus Produkte mit administrierten Preisen.

... In diesem Monat nicht erhoben

Die wichtigsten Beiträge zur Veränderung des Totalindex im September 2003

	Beitrag zur Gesamt- veränderung des Indexes gegenüber der Vorerhebung	Veränderung in Prozent		
		Aug. 2003- Sept. 2003	Aug. 2002- Sept. 2002	Sept. 2002- Sept. 2003
Treibstoff	0.071	3.0	1.6	2.7
Fruchtgemüse	0.052	29.2	15.8	8.8
Salatgemüse	0.018	9.8	10.0	3.4
Telekommunikation	0.017	0.8	-	-0.5
Heizöl	0.015	1.7	9.6	1.7
Schulen	0.007	2.0	0.7	2.3
Küchenfertige Nahrungsmittel	0.005	1.6	2.5	1.0
Jogurt, Quark, Milchdrink und -dessert	0.003	0.9	-0.5	0.3
Wurzelgemüse	0.003	1.6	-6.0	14.0
Hartkäse	0.003	1.6	-2.0	1.8
Süssgetränke, Sirup, alkoholfreies Bier	0.003	0.8	-0.6	2.1
Agurmen	0.002	1.6	1.0	-1.1
Melone, Kiwi, Trauben, Erdbeeren, Beeren	0.002	0.8	-1.6	11.2
Kohlgemüse	0.002	3.4	-4.4	19.3
Süsswaren	0.001	1.1	-0.1	2.0
Möbel (Schlafen)	0.001	0.4	0.1	0.6
Reparatur und Installationen (EDV)	0.001	4.2	2.9	6.6
Kalbfleisch	0.001	0.7	-1.0	-1.2
Nährgetränke	0.001	3.9	-6.7	10.5
Wasch- und Reinigungsmittel	0.001	0.3	0.5	0.9
Einrichtungszubehör für die Wohnung ¹	0.001	0.3	0.0	3.3
Rahm	0.001	0.7	0.0	-3.0
Bier	0.001	0.7	0.1	3.3
Fleischwaren	0.001	0.2	1.8	0.0
Speiseeis	0.001	0.6	0.2	-0.3
Konfitüren und Bienenhonig	0.001	0.7	1.1	5.5
Kleinmaterial und Zubehör für Haus und Garten	0.001	0.2	0.0	0.4
Margarine, Speisefette und -öle	0.001	0.6	1.5	-0.5
Zigaretten	0.001	0.1	-	2.5
Bodenbeläge und Teppiche	-0.001	-0.5	-0.3	-3.2
Zwiebeln	-0.001	-1.7	-3.4	5.5
Weisswein, inländisch	-0.001	-0.8	0.1	-0.9
Software für Computer	-0.001	-4.5	-0.6	-11.6
Weisswein, ausländisch	-0.001	-3.1	-0.6	-5.6
Andere Gemüse ²	-0.001	-2.1	-1.2	1.7
Kernobst	-0.002	-1.1	-1.6	-1.2
Foto-, Kino- und optische Geräte	-0.002	-2.3	-2.0	-9.7
Teig, Cerealien, Müesli, Getreideriegel	-0.002	-0.8	-4.1	4.2
Suppen, Gewürze, Saucen u.a.	-0.002	-0.4	-0.1	-1.1
Schokolade	-0.002	-0.6	4.2	1.4
Aufzeichnungsmidien ³	-0.002	-0.8	-0.4	-3.3
Grosse elektrische und nichtelektrische Haushaltgeräte	-0.002	-0.6	-0.5	1.2
Natürliches Mineralwasser	-0.002	-1.2	-0.3	-1.8
Pauschalreisen	-0.003	-0.2	0.2	1.5
Butter	-0.003	-1.8	-1.1	-1.1
Rotwein, ausländisch	-0.003	-0.8	2.2	-0.4
Heimtiere und Heimtierartikel	-0.003	-0.8	-0.3	-0.2
Sommer- und Ganzjahressportartikel	-0.003	-1.7	-0.4	-0.3
Telefonapparate und -geräte	-0.003	-4.6	-0.9	-11.1
Frucht- und Gemüsesäfte	-0.004	-2.2	1.4	-0.9
Fische, frisch	-0.004	-1.8	-0.4	-2.6
Halbhartkäse	-0.004	-1.5	3.0	-3.2
Reis	-0.004	-11.1	-8.3	-1.6
Schweinefleisch	-0.005	-1.2	-5.1	6.8
Steinobst	-0.005	-4.0	8.8	7.8
Kleinbrot und -gebäck	-0.007	-1.6	1.1	2.2
Bananen	-0.008	-8.7	0.9	-8.5
PC Hardware	-0.009	-4.2	-6.6	-17.9
Pflanzen	-0.009	-1.3	0.6	-0.5
Rindfleisch	-0.009	-3.0	3.6	-3.5
Geflügel	-0.010	-2.6	2.9	-3.4
Kartoffeln	-0.011	-11.9	5.3	-3.4
Wurstwaren	-0.011	-1.7	-0.4	-1.6

¹ Sonnenschirme, Spiegel, Lampen und andere Einrichtungsgegenstände. ² Champignons de Paris, Spargeln, Buschbohnen, Radieschen, Petersilie ³ Foto- und Filmmaterial, Bild- und Tonträger, Datenträger für PC.

Zürcher Städteindex der Konsumentenpreise nach Indexpositionen (Basis 100 im Mai 2000)

	Gewicht Dez. 02 in %	Indexstand in Punkten			Veränderung in Prozent ¹				Beitrag ² zur Gesamtindexveränderung gegenüber		
					Monatsteuerung		Jahresteuering		Vormonat		Einfluss der Preise
		Sept. 2003	Aug. 2003	Sept. 2002	aktuell Aug. 03- Sept. 03	Vorjahr Aug. 02- Sept. 02	aktuell Sept. 02- Sept. 03	Vorjahr Sept. 01- Sept. 02	Vormonat	Total	
Nahrungsmittel	10.480	104.9	104.8	103.9	0.1	0.5	1.0	1.7	0.014	0.111	0.081
Brot, Mehl und Nahrungsmittel	1.844	102.7	103.5	101.1	-0.8	-0.2	1.6	1.4	-0.015	0.029	0.029
Fleisch, Fleischwaren	2.670	105.6	106.9	105.9	-1.2	0.2	-0.3	2.6	-0.033	-0.009	-0.010
Fisch und Fischwaren	0.335	109.7	110.7	110.7	-0.9	-1.1	-1.0	0.7	-0.003	-0.003	-0.004
Milch, Käse, Eier	1.883	101.3	101.1	101.9	0.2	-0.1	-0.6	1.1	0.004	-0.012	-0.012
Speisefette und Öle	0.290	103.2	103.9	104.1	-0.7	0.1	-0.9	0.4	-0.002	-0.003	-0.003
Frische Früchte	0.664	113.4	115.0	110.1	-1.4	0.8	3.0	-0.4	-0.010	0.021	0.017
Frisches Gemüse	0.757	108.5	98.7	100.1	9.8	3.5	8.3	2.7	0.072	0.062	0.056
Kartoffeln	0.091	88.8	100.7	91.9	-11.9	5.3	-3.4	-0.6	-0.011	-0.003	-0.003
Übrige Frucht-, Gemüse u. Kartoffelprodukte	0.423	101.6	101.4	101.2	0.2	-0.0	0.3	0.4	0.001	0.001	0.001
Zucker und Süßwaren	0.736	106.5	106.4	104.7	0.1	2.1	1.7	2.9	0.001	0.013	0.012
Sonstige Nahrungsmittel	0.787	105.6	105.2	105.9	0.4	1.0	-0.3	1.9	0.003	-0.002	-0.002
Alkoholfreie Getränke	0.963	104.6	104.8	104.1	-0.1	0.1	0.5	1.1	-0.001	0.005	0.005
Alkoholische Getränke und Tabak	1.778	106.0	106.2	105.0	-0.1	0.4	1.0	1.6	-0.002	0.019	0.022
Alkoholische Getränke	1.077	103.6	103.9	103.5	-0.3	0.7	0.1	1.0	-0.003	0.001	0.001
Spirituosen	0.193	103.4	103.1	103.4	0.2	0.0	-0.0	1.5	0.000	-0.000	0.000
Wein	0.757	103.2	103.9	103.8	-0.6	1.0	-0.5	0.9	-0.005	-0.004	-0.004
Bier	0.127	105.5	104.7	102.1	0.7	0.1	3.3	1.2	0.001	0.004	0.005
Tabakwaren	0.701	109.4	109.2	106.8	0.2	0.0	2.4	2.1	0.001	0.018	0.021
Bekleidung und Schuhe	4.752	86.8	86.8	87.3	-0.6	-3.3	...	-0.025	-0.021
Bekleidung	3.864	86.2	86.2	86.2	0.0	-3.9	...	0.001	0.003
Bekleidungsartikel	3.511	84.9	84.9	84.7	0.2	-4.4	...	0.005	-0.000
Herrenbekleidung	1.072	88.4	88.4	85.6	3.3	-4.8	...	0.030	0.028
Damenbekleidung	1.940	81.6	81.6	83.3	-2.0	-3.7	...	-0.032	-0.041
Kinderbekleidung	0.499	90.7	90.7	88.9	2.1	-6.4	...	0.009	0.013
Bekleidungszubehör und -stoffe	0.224	97.4	97.4	96.9	0.6	-2.6	...	0.001	0.002
Reinigung und Reparatur von Bekleidung	0.129	104.4	104.4	103.6	0.8	3.2	...	0.001	0.001
Schuhe	0.867	88.7	88.7	91.5	-3.1	-1.0	...	-0.024	-0.026
Reparatur von Schuhen	0.021	109.1	109.1	104.9	4.0	2.0	...	0.001	0.001
Wohnen und Energie	27.569	104.3	104.3	104.5	0.1	0.3	-0.2	-0.5	0.017	-0.054	-0.061
Wohnen	24.418	105.1	105.1	105.1	0.0	0.3	...	0.005	0.004
Miete	22.871	105.4	105.4	105.4	0.0	0.3	...	0.003	0.004
Wohnungsmiete	22.094	105.5	105.5	105.5	0.0	0.3	...	0.005	0.005
Garagen- und Parkplatzmiete	0.777	101.9	101.9	102.1	-0.1	0.5	...	-0.001	-0.001
Laufender Unterhalt der Wohnung	0.823	107.2	107.2	105.6	1.6	2.0	...	0.013	0.012
Gebühren	0.724	95.7	95.7	97.2	-1.6	-1.6	...	-0.011	-0.012
Energie	3.151	99.1	98.6	100.9	0.5	2.7	-1.8	-5.5	0.016	-0.055	-0.065
Gas	0.447	115.5	115.5	115.3	0.2	-12.4	...	0.001	0.001
Elektrizität	1.697	95.4	95.4	99.6	-4.2	-0.4	...	-0.069	-0.085
Heizöl	0.928	93.9	92.3	92.4	1.7	9.6	1.7	-11.1	0.015	0.014	0.019
Fernwärme	0.079	175.6	175.6	175.6	-	-7.1	...	-	-
Hausrat und laufende Haushaltsführung	4.356	101.7	101.6	101.0	0.1	-0.1	0.7	0.2	0.003	0.029	0.042
Einrichtung und Bodenbeläge	1.523	99.9	99.8	98.9	0.1	-0.2	1.0	-0.7	0.002	0.015	0.027
Heimtextilien, Haushaltwäsche und Zubehör	0.228	98.9	98.6	98.4	0.3	-0.5	0.5	-2.0	0.001	0.001	0.002
Haushaltgeräte	0.681	99.7	100.0	98.9	-0.3	-0.3	0.7	-0.2	-0.002	0.005	0.004
Gebrauchsgüter für Haushalt	0.357	103.8	103.9	103.5	-0.1	-0.0	0.3	0.7	-0.000	0.001	0.001
Werkzeuge und Zubehör	0.513	102.4	102.1	102.2	0.2	-0.1	0.1	1.3	0.001	0.001	-0.000
Waren für die laufende Haushaltsführung	0.729	107.1	106.9	106.4	0.2	0.3	0.7	2.2	0.002	0.006	0.007
Dienstleistungen für Wohnungsreinigung	0.325	100.3	100.3	100.2	-	0.0	0.0	0.1	-	0.000	0.000
Gesundheitspflege	14.786	100.3	100.3	100.8	-0.4	0.4	...	-0.065	-0.062
Medizinische Erzeugnisse	2.955	96.0	96.0	96.9	-0.9	-3.5	...	-0.025	-0.018
Ambulante Dienstleistungen	6.101	101.3	101.3	101.1	0.1	0.5	...	0.008	0.007
Ärztliche Leistungen	3.529	100.0	100.0	100.0	-	-	...	-	-
Zahnärztliche Leistungen	1.613	103.6	103.6	103.1	0.5	0.9	...	0.008	0.007
Physiotherapie, Labor, Spitex	0.959	101.6	101.6	101.6	-	1.4	...	-	-
Spitalleistungen	5.730	101.1	101.1	102.0	-0.8	1.8	...	-0.048	-0.052

¹ Aus mehrstelligen Indexständen berechnet. ² In Prozentpunkten, unter Berücksichtigung des Gewichts im Totalindex. Wegen Auf- und Abrundungen können sich aus der Summierung von gerundeten Teilangaben geringfügige Abweichungen gegenüber der Endsumme ergeben.

... Im Berichtsmont nicht erhoben.

Zürcher Städteindex der Konsumentenpreise nach Indexpositionen (Basis 100 im Mai 2000)

	Gewicht Dez. 02 in %	Indexstand in Punkten			Veränderung in Prozent ¹				Beitrag ² zur Gesamtindexveränderung gegenüber		
					Monatsteuerung		Jahresteuering		Vormonat		Einfluss der Preise
		Sept. 2003	Aug. 2003	Sept. 2002	aktuell Aug. 03- Sept. 03	Vorjahr Aug. 02- Sept. 02	aktuell Sept. 02- Sept. 03	Vorjahr Sept. 01- Sept. 02	Vormonat	Total	
Verkehr	9.484	101.4	100.6	101.8	0.8	0.4	-0.3	-0.0	0.076	-0.031	-0.036
Automobile, Motor- und Fahrräder	7.700	100.9	99.9	100.0	1.0	0.6	0.9	-0.9	0.075	0.067	0.079
Kauf v. Automobilen, Motor- u. Fahrrädern	3.603	101.4	101.4	101.5	-0.1	0.3	...	-0.004	-0.001
Betrieb und Unterhalt von Personenwagen	4.097	100.9	99.1	99.1	1.9	1.0	1.9	-1.6	0.074	0.073	0.080
Ersatzteile und Zubehör	0.418	102.2	102.2	102.5	-0.3	0.4	...	-0.001	-0.001
Treibstoff	2.555	99.4	96.5	96.8	3.0	1.6	2.7	-3.4	0.071	0.065	0.072
Service u. Reparaturen v. Personenwagen	0.729	104.8	104.8	103.3	1.4	2.3	...	0.011	0.009
Vignette, Gebühren	0.395	105.9	105.9	105.9	-	2.3	...	-	-
Transportdienstleistungen	1.784	102.7	102.7	108.6	-5.5	3.3	...	-0.104	-0.115
Öffentlicher Transport auf Schiene/Strasse	1.397	104.0	104.0	104.0	-	3.7	...	-	-
Eisenbahn	1.019	105.4	105.4	105.4	-	5.0	...	-	-
Öffentlicher Regionalverkehr	0.378	100.0	100.0	100.0	-	-	...	-	-
Luftverkehr	0.316	92.3	92.3	126.5	-27.0	1.1	...	-0.106	-0.115
Taxi	0.071	111.2	111.2	110.8	0.4	3.3	...	0.000	0.000
Nachrichtenübermittlung	2.413	97.4	96.9	98.1	0.5	-0.0	-0.7	-0.2	0.012	-0.017	-0.012
Postdienste	0.141	114.4	114.4	110.7	-	-	3.3	-	-	0.005	0.005
Telefonapparate und -geräte	0.109	64.4	67.5	72.4	-4.6	-0.9	-11.1	-8.4	-0.003	-0.009	-0.011
Telekommunikation	2.163	98.5	97.7	99.0	0.8	-	-0.5	0.2	0.017	-0.010	-0.007
Freizeit und Kultur	9.117	100.8	101.2	101.0	-0.4	-0.2	-0.2	-0.5	-0.037	-0.016	0.016
Radio, TV, Foto- und EDV-Geräte	1.235	77.5	78.7	84.8	-1.6	-3.0	-8.6	-9.0	-0.015	-0.088	-0.091
Musikinstrumente	0.090	100.4	100.2	101.4	0.2	0.1	-1.0	0.5	0.000	-0.001	-0.001
Freizeit- und Gartenartikel und -geräte, Tiere	2.137	102.8	103.5	102.5	-0.7	0.1	0.3	0.3	-0.016	0.006	0.010
Freizeit- und Kulturdienstleistungen	2.890	106.6	106.6	104.5	-0.0	0.4	2.0	1.4	-0.000	0.059	0.058
Sport- und Freizeitaktivitäten	0.816	106.6	106.6	104.6	-	0.0	1.9	1.4	-	0.016	0.017
Kultur- und andere Dienstleistungen	2.074	106.6	106.6	104.4	-0.0	0.6	2.1	1.4	-0.000	0.044	0.042
Bücher und Broschüren	0.408	98.2	98.4	98.6	-0.2	0.0	-0.5	-1.4	-0.001	-0.002	-0.002
Zeitungen und Zeitschriften	0.827	105.8	105.8	104.4	0.0	0.1	1.4	2.4	0.000	0.012	0.013
Sonstige Druckprodukte	0.131	102.3	102.3	102.1	-	0.2	0.2	0.6	-	0.000	0.000
Schreib- und Zeichenmaterial	0.205	106.6	106.6	104.8	0.1	-0.2	1.8	0.6	0.000	0.004	0.008
Pauschalreisen	1.194	107.7	107.9	106.2	-0.2	0.2	1.5	0.7	-0.003	0.018	0.020
Erziehung und Unterricht	0.489	105.3	103.9	103.3	1.3	1.1	1.9	1.3	0.007	0.009	0.008
Restaurants und Hotels	9.160	105.7	105.7	104.4	1.2	2.8	...	0.112	0.113
Gaststätten	7.896	105.6	105.6	104.4	1.1	2.8	...	0.093	0.099
Restaurants, Cafés	6.911	105.7	105.7	104.6	1.0	3.0	...	0.073	0.076
Mahlzeiten in Restaurants und Cafés	4.016	106.2	106.2	104.9	1.2	2.6	...	0.048	0.048
Getränke in Gaststätten und Cafés	2.895	105.0	105.0	104.1	0.9	3.5	...	0.025	0.028
Kleine Mahlzeiten zum Mitnehmen	0.275	108.0	108.0	107.1	0.9	2.5	...	0.003	0.005
Personalrestaurants, Kantinen	0.710	103.7	103.7	101.3	2.4	0.8	...	0.017	0.018
Mahlzeiten in Personalrestaurants	0.499	103.4	103.4	100.9	2.5	0.6	...	0.012	0.012
Getränke in Personalrestaurants	0.211	104.5	104.5	102.2	2.2	1.4	...	0.005	0.006
Beherbergung	1.264	105.1	105.1	103.6	1.4	2.3	...	0.019	0.015
Sonstige Waren und Dienstleistungen	4.653	106.4	106.4	105.1	1.3	2.6	...	0.061	0.064
Körperpflege	2.187	106.3	106.3	105.0	1.2	1.5	...	0.028	0.027
Coiffeurleistungen	0.840	106.1	106.1	104.7	1.3	0.5	...	0.011	0.011
Waren für die Körperpflege	1.347	106.4	106.4	105.2	1.2	2.1	...	0.016	0.016
Toilettenartikel	1.279	106.7	106.7	105.4	1.2	2.1	...	0.016	0.016
Nichtelektr. Geräte für die Körperpflege	0.021	107.1	107.1	106.4	0.7	3.2	...	0.000	0.000
Elektrische Geräte für die Körperpflege	0.047	97.7	97.7	97.8	-0.2	0.5	...	-0.000	-0.000
Persönliche Gebrauchsgegenstände	0.648	103.1	103.1	104.0	-0.8	1.6	...	-0.005	-0.008
Kinderkrippen	0.158	102.8	102.8	102.5	0.3	2.5	...	0.000	0.000
Hausratversicherungen	0.287	100.9	100.9	100.5	0.3	0.0	...	0.001	0.001
Private Krankenversicherung	0.557	109.4	109.4	108.5	0.8	3.9	...	0.005	0.004
Motorfahrzeugversicherung	0.461	110.0	110.0	104.9	4.8	5.1	...	0.023	0.028
Finanzielle Dienstleistungen	0.102	132.1	132.1	122.7	7.7	25.2	...	0.009	0.009
Zeitungsinserte, Fotokopien	0.253	105.2	105.2	104.2	0.9	2.2	...	0.002	0.002

¹ Aus mehrstelligen Indexständen berechnet. ² In Prozentpunkten, unter Berücksichtigung des Gewichts im Totalindex. Wegen Auf- und Abrundungen können sich aus der Summierung von gerundeten Teilangaben geringfügige Abweichungen gegenüber der Endsumme ergeben.

... Im Berichtsmont nicht erhoben.

Durchschnittliche Detailhandelspreise in den Städten des Kantons Zürich

Die Preisangaben beziehen sich auf ausgewählte Artikel des Zürcher Städteindexes der Konsumentenpreise. Aus den in der ersten Woche des Monats erhobenen Barverkaufspreisen des selbständigen Detailhandels, der Grossverteiler, der Filialgeschäfte und Warenhäuser, die in den Städten des Kantons Zürich tätig sind, berechnet das Bundesamt für Statistik die unten stehenden nach Absatzkanälen gewogenen Durchschnittspreise.

	Menge Ein- heit	September 2003 Variations- koeffizient in % ¹	Durchschnittspreise in Franken				
			Sept. 2003	Aug. 2003	Juli 2003	Juni 2003	Sept. 2002
Brot, Mehl und Nahrungsmittel							
Ruchbrot	500 gr	59.97	1.76	1.76	1.76	1.76	1.71
Halbweissbrot	500 gr	36.75	1.77	1.77	1.78	1.78	1.69
Gipfeli	1 Stk	28.47	0.84	0.84	0.84	0.84	0.82
Reis	1 kg	76.06	4.07	4.29	4.39	4.32	4.20
Weissmehl	1 kg	35.44	1.85	1.86	1.67	1.75	1.58
Spaghetti	500 gr	39.61	1.74	1.76	1.45	1.80	1.77
Hörnli	500 gr	43.03	1.81	1.81	1.54	1.93	1.88
Fleisch, Fleischwaren							
<i>Rindfleisch</i>							
Entrecôte	1 kg	20.25	58.03	56.81	58.45	58.37	58.24
Rindsplätzli	1 kg	10.88	44.64	43.39	41.56	40.79	43.11
Rindsbraten	1 kg	34.94	27.90	30.32	29.17	30.67	31.24
Siedfleisch	1 kg	36.61	18.96	20.91	21.76	21.74	20.74
Rindsvoressen	1 kg	35.54	21.72	22.73	23.56	23.52	22.73
Gehacktes Rindfleisch	1 kg	18.68	17.34	17.14	17.46	17.65	17.77
<i>Kalbfleisch</i>							
Kalbsplätzli	1 kg	18.16	64.37	64.91	59.98	64.63	64.24
Kalbsbraten	1 kg	24.97	31.75	31.19	29.01	31.71	31.78
Kalbsvoressen	1 kg	27.36	30.73	27.85	26.67	30.43	31.61
Geschnetzeltes Kalbfleisch	1 kg	17.62	42.83	44.59	37.64	44.74	44.44
<i>Schweinefleisch</i>							
Schweinsplätzli	1 kg	20.71	30.83	30.69	31.53	29.76	28.76
Schweinsfilet	1 kg	15.00	52.13	53.72	53.77	54.27	51.55
Schweinskoteletts	1 kg	18.65	23.10	24.67	23.77	22.31	21.58
Schweinsbraten	1 kg	16.96	26.45	26.97	26.72	25.16	24.46
Schweinsvoressen	1 kg	17.50	21.21	21.76	21.34	21.87	20.30
<i>Andere Fleischsorten</i>							
Lammgigot	1 kg	22.74	33.12	33.33	33.02	27.87	32.01
Lammkoteletts	1 kg	23.62	39.84	39.79	39.79	39.32	38.98
Schafsvoressen	1 kg	67.84	18.61	18.56	18.61	18.51	19.77
Poulet, tiefgekühlt	1 kg	40.04	9.25	9.06	9.06	9.06	8.98
Poulet, frisch	1 kg	42.45	10.60	10.42	10.58	10.55	10.68
<i>Fleisch- und Wurstwaren</i>							
Cervelat	1 Stk	25.17	1.28	1.31	1.33	1.32	1.30
Landjäger	1 Stk	40.45	1.08	1.08	1.08	1.11	1.01
Kalbsbratwurst	1 Stk	16.55	2.50	2.50	2.52	2.52	2.45
Wienerli	1 Paar	23.92	1.70	1.72	1.69	1.70	1.67
Salami	100 gr	23.91	4.91	4.97	5.08	5.05	4.94
Schinken, gekocht	100 gr	19.08	3.11	3.08	3.08	3.09	3.18
Kochspeck	1 kg	20.56	19.46	19.87	21.59	21.92	20.95
Milch, Käse, Eier							
Vollmilch, pasteurisiert	1 l	12.17	1.49	1.56	1.56	1.56	1.58
Drinkmilch, pasteurisiert	1 l	8.88	1.56	1.50	1.57	1.57	1.60
Emmentaler	100 gr	23.56	2.09	2.08	2.12	2.12	2.17
Greyerzer	100 gr	16.95	2.14	2.16	2.14	2.16	2.15
Tilsiter	100 gr	25.22	1.79	1.90	1.76	1.89	1.89
Mozzarella	100 gr	27.44	1.73	1.71	1.73	1.71	1.73
Vollrahm	2,5 dl	21.60	3.00	3.00	3.02	3.02	2.86
Kaffeerahm	2,5 dl	21.95	1.49	1.49	1.48	1.48	1.53

¹ Variationskoeffizient = Streuungsmass (Verhältnis der Standardabweichung zum Durchschnittspreis).

Durchschnittliche Detailhandelspreise in den Städten des Kantons Zürich

	Menge Ein- heit	September 2003 Variations- koeffizient in % ¹	Durchschnittspreise in Franken				
			Sept. 2003	Aug. 2003	Juli 2003	Juni 2003	Sept. 2002
Inländische Eier	1 Stk	21.71	0.64	0.64	0.63	0.63	0.64
Ausländische Eier	1 Stk	16.86	0.28	0.28	0.28	0.41	0.42
Vorzugsbutter (Tafelbutter)	100 gr	7.53	1.77	1.77	1.78	1.78	1.78
Die Butter (Kochbutter)	250 gr	16.60	2.87	3.11	3.12	3.13	3.09
Speisefette und -öle							
Margarine (ohne Butter)	250 gr	23.95	2.27	2.27	2.05	2.18	2.17
Sonnenblumenöl	1 l	38.72	4.95	4.96	3.85	3.57	3.97
Fritieröl	1 l	21.83	5.03	5.03	5.29	5.29	5.30
Früchte							
Orangen	1 kg	27.60	3.38	3.38	3.37	3.31	3.38
Grapefruit	1 Stk	16.41	1.58	1.55	1.51	1.48	1.33
Äpfel (Golden Delicious)	1 kg	16.08	4.00	4.07	4.06	3.45	4.36
Birnen	1 kg	28.29	4.38	4.44	4.42	4.46	4.36
Bananen	1 kg	37.69	2.83	3.14	3.29	3.33	3.18
Gemüse							
Tomaten	1 kg	33.27	4.88	4.62	5.15	5.09	4.40
Gurken, 400–500 gr	1 Stk	25.66	2.51	1.60	1.63	1.81	1.83
Karotten	1 kg	17.22	2.09	2.35	2.61	2.57	1.65
Kopfsalat	1 Stk	17.52	2.65	1.80	1.86	1.57	1.98
Blumenkohl, weiss	1 kg	40.48	5.33	5.45	3.54	4.13	4.05
Weisskabis	1 kg	19.03	3.01	2.90	3.02	3.48	2.35
Zwiebeln, gelb	1 kg	13.33	2.69	2.76	3.01	2.65	2.41
Lauch, grün	1 kg	22.73	4.23	4.31	5.63	7.57	3.78
Buschbohnen	1 kg	28.55	7.11	6.85	7.35	7.27	5.90
Kartoffeln	1 kg	34.27	2.24	2.44	2.44	2.35	2.21
Verschiedene Nahrungsmittel							
Bohnenkaffee mit Coffein	250 gr	47.39	4.18	4.20	4.18	4.18	4.22
Bohnenkaffee ohne Coffein	250 gr	42.46	3.77	3.77	3.89	3.89	3.84
Schwarztee	100 gr	59.93	4.88	4.86	4.83	4.83	4.69
Schokolade in Tafelform	100 gr	25.09	1.76	1.76	1.65	1.79	1.77
Kristallzucker	1 kg	25.42	1.61	1.61	1.63	1.63	1.50
Getränke							
Natürliche Mineralwasser	1,5 l	27.48	1.22	1.22	1.22	1.22	1.21
Lagerbier, inländisch	5 dl	33.27	1.26	1.23	1.23	1.23	1.18
Verpflegung in Restaurants und Cafés							
Tagesteller	1 Stk	27.82	17.94	17.94	17.94	18.16	17.25
Schweinschnitzel paniert mit Beilage	1 Stk	34.76	19.09	19.09	19.09	19.08	18.50
Entrecôte mit Beilage	1 Stk	14.56	32.72	32.72	32.72	32.72	31.75
Schweinskotelett mit Beilage	1 Stk	55.25	19.21	19.21	19.21	19.21	19.22
Spaghetti	1 Stk	14.47	16.72	16.72	16.72	16.71	16.39
Lasagne	1 Stk	22.82	17.99	17.99	17.99	17.97	17.93
Lagerbier, Glas	3 dl	28.05	4.53	4.53	4.53	4.53	4.53
Kaffee crème	1 Tasse	10.80	3.54	3.54	3.54	3.54	3.47
Süssgetränke, Flasche	3 dl	23.06	3.59	3.59	3.59	3.59	3.54
Heizung und Beleuchtung, Benzin							
Heizöl (Bezug 3001–6000 l)	100 l	3.73	43.30	42.63	40.43	38.99	42.65
Gas ²	1 kwh	13.93	0.21	0.21	0.21	0.21	0.21
Elektrischer Strom für Haushalt ³	1 kwh	2.64	0.15	0.15	0.15	0.15	0.16
Benzin, bleifrei 95	1 l	0.83	1.37	1.33	1.29	1.29	1.33
Benzin, super, bleifrei 98	1 l	0.96	1.41	1.37	1.34	1.35	1.39
Diesel	1 l	0.72	1.37	1.35	1.34	1.34	1.36

¹ Variationskoeffizient = Streuungsmass (Verhältnis der Standardabweichung zum Durchschnittspreis). ² Preis, einschliesslich Jahresverbrauch von 1000 kWh (Kochgas). ³ Preis, einschliesslich eines gemäss Bezugsmenge bemessenen Monatsabonnements, berechnet für den durchschnittlichen Jahresverbrauch von 4500 kWh einer Vierzimmerwohnung mit Elektro-Herd und 100-Liter-Boiler.