



Zürcher Städteindex der Konsumentenpreise im März 2003

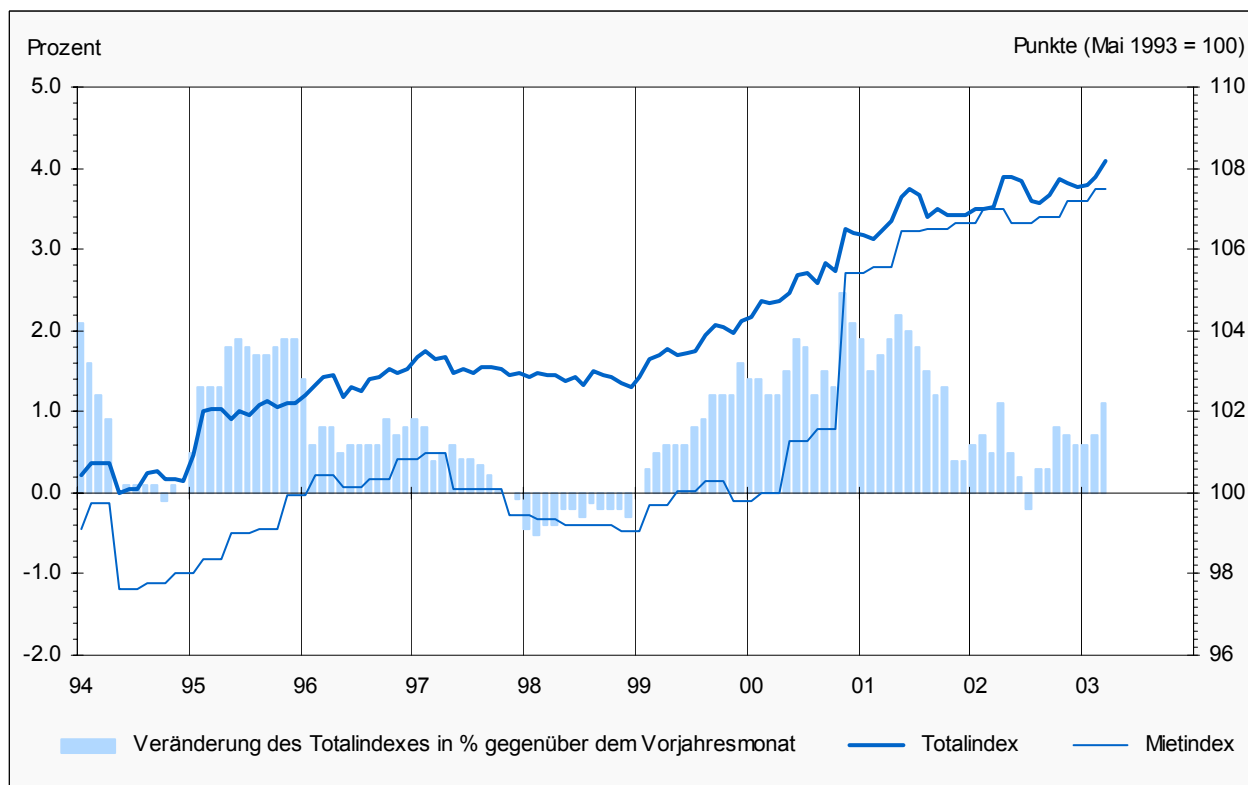
Vor allem wegen der Verteuerung der Erdölprodukte (+6,6%) stieg die Jahresteuerung innerhalb eines Monats sprunghaft von 0,7% auf 1,1%.

Der Zürcher Städteindex der Konsumentenpreise stieg im Berichtsmonat um 0,4% gegenüber dem Vormonat von 102,7 auf 103,1 Punkte bzw. von 107,8 auf 108,2 Punkte auf der früheren Basis von Mai 1993.

Fast sechs Zehntel der Monatsteuerung waren eine Folge der Verteuerung der Erdölprodukte um 6,6%, was zu einer Erhöhung der nur teilweise neu erhobenen Teilindizes „Wohnen und Energie“ sowie „Verkehr“ um je 0,6% führte. Da der Stichtag der 3. März war, sind die kurz darauf eingetretenen Preissenkungen für Erdölprodukte nicht berücksichtigt. In den übrigen in diesem Monat erhobenen Bedarfsgruppen stieg der Index im Mittel um 0,1%. Nur in den Bedarfsgruppen „Nachrichtenübermittlung“ und „Erziehung und Unterricht“ wurden leicht sinkende Preise bzw. stabile

Preise registriert. Der Teilindex für „Freizeit und Kultur“ stieg um 0,1%, derjenige für „Hausrat und laufende Haushaltsführung“ um 0,6%, derjenige für „Nahrungsmittel und alkoholfreie Getränke“ um 0,8% und derjenige für „alkoholische Getränke und Tabakwaren“ gar um 1,3%. Im Berichtsmonat waren aber nur knapp ein Viertel der Indexpositionen zu erheben.

Die Jahresteuerung stieg sprunghaft von 0,7% im Februar auf 1,1% im Berichtsmonat. Dieser Sprung ist ebenfalls zu fast der Hälfte (45,7%) die Folge der Verteuerung der Erdölpreise. Ohne deren Einfluss würde die Jahresteuerung nur 0,5% betragen, d.h. kaum mehr als im Februar (0,4%). Vor einem Jahr war die Jahresteuerung nicht einmal halb so hoch (+0,5%).



Von den im Berichtsmonat erhobenen rund 11'000 Preisangaben verzeichneten 19,2% gegenüber der Vorerhebung einen Anstieg (Vorjahr: 14,4%), 8,1% einen Rückgang (Vorjahr: 9,6%) und 72,7% blieben unverändert (Vorjahr: 76,0%).

Die Weiterrechnung der früheren Indexziffern gemäss den neuen Grundlagen ergibt für den Zürcher Städteindex der Konsumentenpreise auf der Basis Dezember 1982 einen Wert von 150,7 Punkten, auf der Basis September 1977 einen solchen von 191,0 und auf der Basis September 1966 einen solchen von 322,7 Punkten.

Details zu den einzelnen Bedarfsgruppen

Die *Nahrungsmittel* (Gewicht im Totalindex: 10,48 Prozent) verteuerten sich um 0,8% gegenüber dem Vormonat. Zu fast drei Viertel war der Indexanstieg durch die saisonbedingte Verteuerung des frischen Gemüses (+7,9%) bedingt. Ebenfalls zur Teilindexerhöhung trugen insbesondere Preisanstiege bei den „Fleisch und Fleischwaren“ (+0,8%) bei. In dieser Bedarfsgruppe beträgt die Jahresteuernung 1,4% (Vorjahr: +3,5%).

Der Teilindex für *alkoholfreie Getränke* (Gewicht im Totalindex: 0,96 Prozent) stieg um 0,3% gegenüber dem Vormonat; die Jahresteuernung beträgt 1,0% (Vorjahr: 2,8%).

Gegenüber dem Vorquartal stieg der Teilindex für *alkoholische Getränke und Tabakwaren* (Gewicht im Totalindex: 1,78 Prozent) um 1,3%. Bei den Tabakwaren betrug die Quartalsteuernung 0,9% und bei den alkoholischen Getränken gar 1,6%. Innert Jahresfrist stieg der gesamte Teilindex um 0,8%, d.h. deutlich weniger als vor einem Jahr (+1,9%).

Im Bereich *Wohnen und Energie* (Gewicht im Totalindex: 27,57 Prozent) wurden nur die Preise von Heizöl und Gebühren erhoben. Die Senkung der Gebührentarife um 1,6% hatte wenig Gewicht gegenüber der – durch die Angst vor einem Krieg in Irak bedingten ? – Explosion der Heizölpreise (+17,6%). Gegenüber dem Vorjahr hat sich das Heizöl um 40,5% verteuert.

In der Bedarfsgruppe *Hausrat und laufende Haushaltführung* (Gewicht im Totalindex: 4,36 Prozent) stieg der vierteljährlich erhobene Teilindex um 0,6% (Vorjahr: +0,2%). Massgebend für die Teilindexerhöhung war der Anstieg der Gütergruppe „Einrichtung und Bodenbeläge“ um 1,1%; ebenfalls deutlich teurer wurden die Haushaltgeräte (+1,3%) wegen der am 1. Januar eingeführten Entsorgungsvignette. Innert Jahresfrist sind die Preise in dieser Bedarfsgruppe um 0,4% gestiegen (Vorjahr: 0,1%).

Wegen einer Erhöhung der Benzinpreise um 2,3% stieg der nur teilweise neu berechnete Teilindex für *Verkehr* (Gewicht im Totalindex: 9,48 Prozent) um 0,6%. In dieser Bedarfsgruppe sind die Preise innert Jahresfrist um 3,6% gestiegen, wobei rund 65 Prozent dieses Anstiegs durch die Verteuerung des Benzins bedingt ist. Im März 2002 waren die Verkehrspreise gegenüber dem Vorjahr um 1,6% zurückgegangen.

Dank einer erneuten Preissenkung um 2,2% der Telefonapparate und -geräte sank der Teilindex für *Nachrichtenübermittlung* (Gewicht im Totalindex: 2,41 Prozent) um 0,1% gegenüber Dezember. Über das ganze Jahr stieg der Teilindex um 0,1% (Vorjahr: -0,7%).

Beim vierteljährlich neu berechneten Teilindex für *Freizeit und Kultur* (Gewicht im Totalindex: 9,12 Prozent) stiegen die Preise um 0,1% gegenüber Dezember (Vorjahr: -0,1%). Diese Quasi-Stabilität war das Resultat gegensätzlicher Entwicklungen: Der Einfluss deutlicher Preissenkungen, vor allem bei den „Radio-, TV-, Foto- und EDV-Geräten“ (-2,2%) wurde durch eine markante Verteuerung der Zeitschriften und Zeitungen (1,3%) sowie der Pauschalreisen (+1,7%) kompensiert. Innert Jahresfrist blieb der Teilindex unverändert (Vorjahr: +0,5%).

Im Bereich *Erziehung und Unterricht* (Gewicht im Totalindex: 0,49 Prozent) blieben die Preise unverändert gegenüber dem Vorquartal (Vorjahr: +0,2%). Die Jahresteuernung in dieser Bedarfsgruppe beträgt 1,3%, also mehr als vor einem Jahr (+0,9%).

2.4.2002/Pe/ma

Auskunft: Martin Annaheim, Tel. 01 250 48 06

Zürcher Städteindex der Konsumentenpreise nach Bedarfsgruppen im März 2003 (Basis 100 im Mai 2000)

	Gewicht Dez. 02 in %	Indexstand in Punkten			Veränderung in Prozent ¹				Beitrag ² zur Gesamtindexveränderung gegenüber			
					Monatsteuerung		Jahresteuering		Vormonat		Vorjahr	
		März 2003	Febr. 2003	März 2002	aktuell Febr. 03- März 03	Vorjahr Febr. 02- März 02	aktuell März 02- März 03	Vorjahr März 01- März 02	Total	Einfluss Preise	Total	Einfluss Preise
Totalindex	100.000	103.1	102.7	102.0	0.4	0.0	1.1	0.5	0.373	0.398	1.080	1.161
Nahrungsmittel u. alkoholfreie Getränke	11.443	105.1	104.3	103.7	0.8	-0.1	1.4	3.5	0.089	0.071	0.159	0.101
Nahrungsmittel	10.480	105.1	104.3	103.7	0.8	-0.1	1.4	3.5	0.086	0.068	0.149	0.087
Alkoholfreie Getränke	0.963	105.1	104.7	104.0	0.3	0.5	1.0	2.8	0.003	0.003	0.010	0.014
Alkoholische Getränke und Tabak	1.778	105.5	104.1	104.6	1.3	0.5	0.8	1.9	0.024	0.023	0.014	0.024
Alkoholische Getränke	1.077	103.6	102.0	103.0	1.6	0.9	0.6	1.6	0.017	0.015	0.007	0.015
Tabakwaren	0.701	107.7	106.8	106.6	0.9	-0.0	1.0	2.1	0.007	0.008	0.008	0.009
Bekleidung und Schuhe	4.752	88.6	88.6	88.2	0.4	-7.8	0.015	0.021
Wohnen und Energie	27.569	105.6	105.0	104.2	0.6	0.0	1.4	0.2	0.170	0.197	0.392	0.442
Wohnen	24.418	105.7	105.7	105.2	-0.0	-0.0	0.5	1.3	-0.012	-0.012	0.114	0.110
Energie	3.151	106.0	100.5	97.6	5.5	0.3	8.6	-7.1	0.170	0.209	0.261	0.332
Hausrat und laufende Haushaltsführung	4.356	101.4	100.8	101.0	0.6	0.2	0.4	0.1	0.024	0.031	0.019	0.032
Gesundheitspflege	14.786	100.2	100.2	100.6	-0.4	0.4	-0.056	-0.048
Verkehr	9.484	102.7	102.0	99.1	0.6	0.0	3.6	-1.6	0.060	0.062	0.333	0.343
Automobile, Motor- und Fahrräder	7.700	101.6	100.8	97.9	0.8	0.0	3.7	-2.3	0.059	0.062	0.275	0.287
Transportdienstleistungen	1.784	106.7	106.7	103.7	2.9	1.0	0.052	0.056
Nachrichtenübermittlung	2.413	98.2	98.3	98.1	-0.1	-0.1	0.1	-0.7	-0.002	-0.002	0.002	-0.002
Freizeit und Kultur	9.117	101.5	101.4	101.6	0.1	-0.1	-0.0	0.5	0.010	0.016	-0.004	0.025
Erziehung und Unterricht	0.489	103.6	103.6	102.2	0.0	0.2	1.3	0.9	0.000	0.000	0.007	0.008
Restaurants und Hotels	9.160	106.3	106.3	104.7	1.6	3.3	0.147	0.125
Gaststätten	7.896	104.8	104.8	103.8	0.9	2.9	0.075	0.079
Beherbergung	1.264	115.0	115.0	109.8	4.7	4.8	0.064	0.047
Sonstige Waren u. Dienstleistungen ³	4.653	106.4	106.4	104.6	1.8	2.8	0.084	0.089
Körperpflege	2.187	106.2	106.2	104.5	1.7	2.0	0.037	0.037
Persönliche Gebrauchsgegenstände	0.648	103.5	103.5	103.3	0.3	2.0	0.002	0.000
Versicherungen	1.305	107.3	107.3	105.0	2.1	3.4	0.029	0.034
Inlandgüter	75.250	104.3	104.2	103.6	0.1	0.0	0.7	1.6	0.087	0.080	0.555	0.544
Auslandgüter	24.750	99.4	98.2	97.2	1.2	-0.0	2.2	-2.7	0.277	0.318	0.525	0.617
Waren	41.608	100.7	99.8	99.3	0.9	0.0	1.4	-0.9	0.353	0.383	0.566	0.663
Nichtdauerhafte Waren	25.734	104.0	102.5	101.2	1.4	0.1	2.7	0.1	0.365	0.385	0.695	0.763
Semidauerhafte Waren	8.323	93.5	93.5	93.7	-0.0	-0.3	-0.2	-3.9	-0.000	-0.002	-0.017	-0.020
Dauerhafte Waren	7.551	97.4	97.5	98.8	-0.1	-0.2	-1.4	-1.3	-0.008	0.000	-0.106	-0.080
Dienstleistungen	58.392	104.9	104.8	104.0	0.0	-0.0	0.9	1.6	0.012	0.015	0.513	0.498
Private Dienstleistungen	50.219	105.5	105.5	104.5	0.0	0.0	1.0	1.7	0.023	0.027	0.506	0.502
Öffentliche Dienstleistungen	8.173	101.0	101.1	100.9	-0.1	-0.1	0.1	0.9	-0.011	-0.012	0.007	-0.004
Saisonprodukte	3.513	113.7	111.2	109.9	2.2	-1.2	3.5	7.3	0.085	0.072	0.131	0.031
Nahrungsmittel ohne Frischprodukte	8.968	104.0	103.9	102.9	0.1	0.3	1.1	2.2	0.010	0.005	0.099	0.119
Erdölprodukte	3.483	103.7	97.3	88.3	6.6	0.3	17.4	-10.1	0.216	0.272	0.524	0.657
Wohnungsmiete	22.094	106.1	106.1	105.6	0.5	1.3	0.109	0.112
Administrierte Preise	14.898	101.5	101.6	101.1	-0.1	-0.0	0.5	0.9	-0.011	-0.012	0.070	0.060
Totalindex ohne Bekleidung und Schuhe	95.248	103.8	103.4	102.7	0.4	0.0	1.1	0.9	0.374	0.398	1.100	1.140
Totalindex ohne Saisonprodukte	96.487	102.7	102.4	101.7	0.3	0.0	1.0	0.3	0.288	0.325	0.943	1.130
Totalindex ohne Erdölprodukte	96.517	103.1	103.0	102.6	0.1	-0.0	0.5	1.0	0.134	0.126	0.494	0.504
Totalindex ohne Wohnungsmiete	77.906	102.2	101.7	100.9	0.5	0.0	1.3	0.3	0.370	0.398	0.966	1.049
Totalindex ohne administrierte Preise	85.102	103.4	102.9	102.1	0.5	0.0	1.2	0.5	0.385	0.409	1.011	1.101
Kerninflation ⁴	79.072	102.5	102.5	102.1	0.0	-0.0	0.4	0.7	0.012	0.024	0.310	0.399
Kerninflation ⁵	64.174	102.7	102.6	102.3	0.0	-0.0	0.4	0.6	0.023	0.035	0.238	0.339

¹ Aus mehrstelligen Indexständen berechnet ² In Prozentpunkten, unter Berücksichtigung des Gewichts im Totalindex. Wegen Auf- und Abrundungen können sich aus der Summierung von gerundeten Teilangaben geringfügige Abweichungen gegenüber der Endsumme ergeben. ³ Inkl. Kinderkrippen, finanzielle Dienstleistungen, Zeitungsinserate und Fotokopien ⁴ Total minus Nahrung ohne Frischprodukte, Getränke, Tabak, übrige Saisonprodukte, Energie und Treibstoffe ⁵ Kerninflation 1 minus Produkte mit administrierten Preisen.

... In diesem Monat nicht erhoben

Die wichtigsten Beiträge zur Veränderung des Totalindex im März 2003

	Beitrag zur Gesamtveränderung des Indexes gegenüber der Vorerhebung ¹			Veränderung in Prozent		
	Total	Einfluss Preise	Einfluss Gewicht	Febr. 2003- März 2003	Febr. 2002- März 2002	März 2002- März 2003
Heizöl	0.156	0.209	-0.053	17.6	1.1	40.5
Treibstoff	0.056	0.062	-0.006	2.3	0.0	9.5
Fruchtgemüse	0.030	0.027	0.003	11.9	-8.7	7.2
Pauschalreisen	0.021	0.023	-0.002	1.7	0.1	1.6
Wurzelgemüse	0.020	0.017	0.003	11.4	-5.0	10.7
Schweinefleisch	0.014	0.013	0.001	3.7	-0.3	2.3
Kohlgemüse	0.009	0.009	0.000	19.1	-11.4	13.9
Pflanzen	0.009	0.009	0.000	1.3	0.2	1.3
Zeitungen und Zeitschriften (Abonnemente)	0.008	0.009	0.000	1.3	2.3	1.4
Pferdefleisch, Wild, Kaninchen, Innereien	0.008	0.008	0.000	3.7	3.1	-2.2
Schaumwein	0.007	0.006	0.001	7.4	4.0	0.6
Zigaretten	0.007	0.008	-0.001	0.9	0.0	1.1
Einrichtungszubehörgegenstände für die Wohnung ¹	0.006	0.011	-0.005	1.7	0.3	2.0
Kartoffeln	0.006	0.006	0.000	7.5	-0.1	6.2
Grosse elektrische und nichtelektr. Haushaltgeräte	0.006	0.004	0.002	1.7	1.6	1.4
Agrumen	0.006	0.005	0.000	4.7	5.6	-3.1
Konservierte Früchte	0.005	0.004	0.000	3.1	4.2	1.0
Brot	0.004	0.004	0.000	0.8	0.0	1.5
Möbel (Schlafen)	0.004	0.006	-0.002	1.1	0.1	0.4
Wurstwaren	0.004	0.004	0.000	0.7	2.1	-0.5
Zwiebeln	0.004	0.004	0.000	7.6	-2.4	-5.8
Bier	0.003	0.004	-0.001	2.7	0.7	3.1
Rotwein, ausländisch	0.003	0.003	0.000	0.9	0.4	0.7
Kernobst	0.003	0.003	0.000	2.0	1.9	-3.5
Küchenfertige Nahrungsmittel	0.003	0.003	0.000	0.9	-0.3	3.7
Kleine elektrische Haushaltgeräte	0.003	0.003	0.000	0.9	-0.7	1.0
Möbel (Küche und Garten)	0.003	0.004	-0.001	1.7	0.2	-0.7
Zeitungen und Zeitschriften (Einzelnummer)	0.003	0.003	-0.001	1.2	1.5	2.5
Weisswein, ausländisch	0.003	0.002	0.000	6.1	2.8	-3.4
Sommer- und Ganzjahressportartikel	0.003	0.002	0.000	1.3	-1.0	2.3
Konfitüren und Bienenhonig	0.002	0.002	0.000	2.4	1.6	2.6
Frucht- und Gemüsesäfte	0.002	0.002	0.000	1.3	1.7	3.1
Dienstleistungen Tierarzt für Heimtiere	0.002	0.002	0.000	1.9	0.6	2.2
Süssgetränke, Sirup, alkoholfreies Bier	0.002	0.002	0.000	0.6	0.8	0.7
Konserviertes Gemüse	0.002	0.002	0.000	1.2	-0.3	1.2
Salatgemüse	0.002	0.002	0.000	0.9	-5.5	-5.6
Schokolade	0.002	0.002	0.000	0.5	3.9	3.4
Möbel (Wohnen)	0.002	0.002	0.000	0.4	-0.3	-0.9
Mehl	0.001	0.001	0.000	2.4	-1.7	1.4
Reparatur und Installationen (EDV)	0.001	0.002	-0.001	4.4	-1.0	6.6
Frisch-, Weich und Schmelzkäse	0.001	0.001	0.000	0.3	0.5	1.2
Teigwaren	0.001	0.001	0.000	0.7	2.3	-2.6
Kleinmaterial und Zubehör für Haus und Garten	0.001	0.001	0.001	0.4	1.6	-0.1
Bettzeug und Haushaltwäsche	0.001	0.002	0.000	0.8	-1.4	-0.1
Software für Computer	-0.001	-0.005	0.004	-4.0	-0.2	-9.9
Filmentwicklung, Fotos, andere Dienstleistungen	-0.001	-0.001	0.000	-0.7	-0.2	-0.3
Telefonapparate und -geräte	-0.002	-0.002	0.000	-2.2	-2.3	-7.1
Spiel- und Hobbywaren	-0.002	-0.001	0.000	-0.3	0.3	-0.4
Fernseh- und Videogeräte	-0.002	-0.001	-0.001	-1.1	-2.2	-9.7
Wasch- und Reinigungsmittel	-0.002	-0.002	0.000	-0.6	0.4	1.8
Kartoffelhaltige Produkte	-0.002	-0.002	0.000	-2.0	0.3	-4.8
Aufzeichnungsmedien ²	-0.003	-0.003	0.000	-0.9	-0.4	-4.8
Rindfleisch	-0.003	-0.003	0.000	-0.9	-5.2	4.8
Fische, frisch	-0.003	-0.003	0.000	-1.4	-1.4	4.6
Suppen, Gewürze, Saucen u.a.	-0.004	-0.004	0.000	-0.7	-0.6	1.4
Hartkäse	-0.004	-0.004	0.001	-2.1	2.0	-2.4
Wintersportartikel	-0.004	-0.006	0.002	-1.9	-8.6	4.5
Teig, Cerealien, Müesli, Getreideriegel	-0.006	-0.005	0.000	-2.9	2.8	1.5
Rahm	-0.008	-0.008	0.000	-5.5	-1.5	-5.0
Bananen	-0.009	-0.009	0.001	-9.0	-11.8	9.3
Halbhartkäse	-0.010	-0.012	0.002	-3.7	-2.9	0.1
Gebühren ³	-0.011	-0.012	0.001	-1.6	-0.8	-1.6
PC Hardware	-0.013	-0.014	0.001	-5.6	-1.6	-17.4

¹ Bügelbrett, Wäschekorb und -ständer, diverse Behälter ² Foto- und Filmmaterial, Bild- und Tonträger, Datenträger für PC ³ Kehricht-, Wasser- und Abwassergebühren.

Zürcher Städteindex der Konsumentenpreise nach Indexpositionen (Basis 100 im Mai 2000)

	Gewicht Dez. 02 in %	Indexstand in Punkten			Veränderung in Prozent ¹				Beitrag ² zur Gesamtindexveränderung gegenüber			
					Monatsteuerung		Jahresteuering		Vormonat		Vorjahr	
		März 2003	Febr. 2003	März 2002	aktuell Febr. 03- März 03	Vorjahr Febr. 02- März 02	aktuell März 02- März 03	Vorjahr März 01- März 02	Total	Einfluss Preise	Total	Einfluss Gewicht
Nahrungsmittel	10.480	105.1	104.3	103.7	0.8	-0.1	1.4	3.5	0.086	0.068	0.149	0.087
Brot, Mehl und Nahrungsmittel	1.844	102.8	102.7	100.7	0.1	0.1	2.2	0.7	0.002	0.002	0.039	0.039
Fleisch, Fleischwaren	2.670	105.9	105.0	104.5	0.8	0.4	1.3	3.5	0.023	0.021	0.035	0.043
Fisch und Fischwaren	0.335	113.0	113.9	110.3	-0.8	0.1	2.4	5.6	-0.003	-0.003	0.009	0.008
Milch, Käse, Eier	1.883	100.5	101.5	101.2	-1.0	-0.2	-0.7	1.2	-0.019	-0.022	-0.013	-0.021
Speisefette und Öle	0.290	104.0	103.9	104.2	0.1	0.1	-0.2	3.5	0.000	0.000	-0.001	-0.000
Frische Früchte	0.664	108.0	107.9	110.2	0.0	0.6	-2.1	7.1	0.000	-0.001	-0.015	-0.011
Frisches Gemüse	0.757	115.3	106.8	110.7	7.9	-5.9	4.1	19.2	0.062	0.058	0.034	-0.027
Kartoffeln	0.091	93.5	87.0	88.0	7.5	-0.1	6.2	-6.8	0.006	0.006	0.005	0.005
Übrige Frucht-, Gemüse u. Kartoffelprodukte	0.423	100.3	99.4	101.0	0.9	1.5	-0.7	1.0	0.004	0.004	-0.003	0.003
Zucker und Süßwaren	0.736	105.3	104.8	103.3	0.4	2.7	1.9	3.1	0.003	0.003	0.014	0.033
Sonstige Nahrungsmittel	0.787	106.1	106.2	103.7	-0.1	-0.5	2.3	1.3	-0.001	-0.001	0.018	0.014
Alkoholfreie Getränke	0.963	105.1	104.7	104.0	0.3	0.5	1.0	2.8	0.003	0.003	0.010	0.014
Alkoholische Getränke und Tabak	1.778	105.5	104.1	104.6	1.3	0.5	0.8	1.9	0.024	0.023	0.014	0.024
Alkoholische Getränke	1.077	103.6	102.0	103.0	1.6	0.9	0.6	1.6	0.017	0.015	0.007	0.015
Spirituosen	0.193	103.4	103.4	103.2	-0.0	1.5	0.2	3.7	-0.000	-0.000	0.000	0.003
Wein	0.757	103.3	101.5	103.1	1.8	0.8	0.2	1.0	0.014	0.011	0.002	0.006
Bier	0.127	105.6	102.8	102.3	2.7	0.7	3.1	2.3	0.003	0.004	0.004	0.006
Tabakwaren	0.701	107.7	106.8	106.6	0.9	-0.0	1.0	2.1	0.007	0.008	0.008	0.009
Bekleidung und Schuhe	4.752	88.6	88.6	88.2	0.4	-7.8	0.015	0.021
Bekleidung	3.864	87.8	87.8	87.6	0.2	-8.1	0.007	0.012
Bekleidungsartikel	3.511	86.9	86.9	86.3	0.7	-9.0	0.021	0.022
Herrenbekleidung	1.072	86.4	86.4	89.3	-3.3	-8.3	-0.031	-0.033
Damenbekleidung	1.940	86.1	86.1	83.1	3.6	-10.6	0.056	0.055
Kinderbekleidung	0.499	91.6	91.6	92.7	-1.1	-4.2	-0.005	-0.000
Bekleidungszubehör und -stoffe	0.224	93.1	93.1	97.7	-4.8	-2.0	-0.010	-0.012
Reinigung und Reparatur von Bekleidung	0.129	104.3	104.3	102.5	1.8	1.8	0.002	0.003
Schuhe	0.867	91.3	91.3	90.2	1.2	-7.0	0.009	0.009
Reparatur von Schuhen	0.021	108.0	108.0	104.5	3.3	3.0	0.001	0.001
Wohnen und Energie	27.569	105.6	105.0	104.2	0.6	0.0	1.4	0.2	0.170	0.197	0.392	0.442
Wohnen	24.418	105.7	105.7	105.2	-0.0	-0.0	0.5	1.3	-0.012	-0.012	0.114	0.110
Miete	22.871	106.0	106.0	105.5	0.5	1.3	0.109	0.112
Wohnungsmiete	22.094	106.1	106.1	105.6	0.5	1.3	0.109	0.112
Garagen- und Parkplatzmiete	0.777	101.8	101.8	101.9	-0.1	0.8	-0.001	-0.001
Laufender Unterhalt der Wohnung	0.823	105.6	105.6	103.5	2.1	4.5	0.017	0.016
Gebühren	0.724	95.7	97.2	97.2	-1.6	-0.8	-1.6	-1.6	-0.011	-0.012	-0.011	-0.018
Energie	3.151	106.0	100.5	97.6	5.5	0.3	8.6	-7.1	0.170	0.209	0.261	0.332
Gas	0.447	115.5	115.5	115.3	0.2	-11.9	0.001	0.001
Elektrizität	1.697	95.4	95.4	99.6	-4.2	-0.4	-0.070	-0.086
Heizöl	0.928	115.5	98.1	82.2	17.6	1.1	40.5	-16.6	0.156	0.209	0.303	0.416
Fernwärme	0.079	175.6	175.6	174.5	0.6	-6.8	0.001	0.001
Hausrat und laufende Haushaltsführung	4.356	101.4	100.8	101.0	0.6	0.2	0.4	0.1	0.024	0.031	0.019	0.032
Einrichtung und Bodenbeläge	1.523	99.7	98.6	99.5	1.1	0.0	0.2	-1.1	0.016	0.023	0.002	0.010
Heimtextilien, Haushaltwäsche und Zubehör	0.228	98.4	97.6	99.1	0.8	-1.1	-0.8	-0.7	0.002	0.002	-0.002	-0.006
Haushaltgeräte	0.681	100.1	98.8	98.9	1.3	0.2	1.2	-0.1	0.008	0.006	0.008	0.008
Gebrauchsgüter für Haushalt	0.357	103.6	103.3	102.9	0.2	-0.4	0.6	1.0	0.001	0.001	0.002	0.001
Werkzeuge und Zubehör	0.513	101.5	101.6	102.1	-0.1	1.0	-0.6	1.1	-0.000	-0.001	-0.003	0.000
Waren für die laufende Haushaltsführung	0.729	106.5	106.9	105.1	-0.3	0.6	1.4	2.3	-0.003	-0.002	0.010	0.018
Dienstleistungen für Wohnungsreinigung	0.325	100.3	100.2	100.1	0.0	-	0.1	-	0.000	0.000	0.000	0.000
Gesundheitspflege	14.786	100.2	100.2	100.6	-0.4	0.4	-0.056	-0.048
Medizinische Erzeugnisse	2.955	96.1	96.1	97.6	-1.5	-2.8	-0.041	-0.030
Ambulante Dienstleistungen	6.101	101.3	101.3	101.0	0.3	0.6	0.017	0.015
Ärztliche Leistungen	3.529	100.0	100.0	100.0	-	-	-	-
Zahnärztliche Leistungen	1.613	103.6	103.6	102.6	1.0	1.2	0.017	0.015
Physiotherapie, Labor, Spitex	0.959	101.6	101.6	101.6	-	1.4	-	-
Spitalleistungen	5.730	100.8	100.8	101.4	-0.5	1.4	-0.031	-0.033

¹ Aus mehrstelligen Indexständen berechnet ² In Prozentpunkten, unter Berücksichtigung des Gewichts im Totalindex. Wegen Auf- und Abrundungen können sich aus der Summierung von gerundeten Teilangaben geringfügige Abweichungen gegenüber der Endsumme ergeben.

... Im Berichtsmont nicht erhoben.

Zürcher Städteindex der Konsumentenpreise nach Indexpositionen (Basis 100 im Mai 2000)

	Gewicht Dez. 02 %	Indexstand in Punkten			Veränderung in Prozent ¹				Beitrag ² zur Gesamtindexveränderung gegenüber			
		März 2003	Febr. 2003	März 2002	Monatsteuerung		Jahresteuering		Vormonat		Vorjahr	
					aktuell Febr. 03- März 03	Vorjahr Febr. 02- März 02	aktuell März 02- März 03	Vorjahr März 01- März 02	Total	Einfluss Preise	Total	Einfluss Gewicht
Verkehr	9.484	102.7	102.0	99.1	0.6	0.0	3.6	-1.6	0.060	0.062	0.333	0.343
Automobile, Motor- und Fahrräder	7.700	101.6	100.8	97.9	0.8	...	3.7	-2.3	0.059	0.062	0.275	0.287
Kauf von Automobilen, Motor- u. Fahrrädern	3.603	102.6	102.6	102.3	0.3	0.3	0.012	0.019
Betrieb und Unterhalt von Personenwagen	4.097	101.1	99.7	94.8	1.5	...	6.7	-4.3	0.058	0.062	0.253	0.268
Ersatzteile und Zubehör	0.418	102.7	102.7	103.0	-0.3	1.5	-0.001	-0.001
Treibstoff	2.555	99.7	97.4	91.0	2.3	0.0	9.5	-7.3	0.056	0.062	0.216	0.241
Service und Reparaturen v. Personenwagen	0.729	104.4	104.4	101.3	3.1	1.2	0.022	0.019
Vignette, Gebühren	0.395	105.9	105.9	103.7	2.1	2.3	0.009	0.009
Transportdienstleistungen	1.784	106.7	106.7	103.7	2.9	1.0	0.052	0.056
Öffentlicher Transport auf Schiene/Strasse	1.397	104.0	104.0	100.7	3.2	0.7	0.045	0.047
Eisenbahn	1.019	105.4	105.4	101.0	4.4	1.0	0.045	0.047
Öffentlicher Regionalverkehr	0.378	100.0	100.0	100.0	-	-	-	-
Luftverkehr	0.316	117.5	117.5	114.4	2.7	-0.3	0.010	0.011
Taxi	0.071	109.6	109.6	110.8	-1.1	10.8	-0.001	-0.001
Nachrichtenübermittlung	2.413	98.2	98.3	98.1	-0.1	-0.1	0.1	-0.7	-0.002	-0.002	0.002	-0.002
Postdienste	0.141	114.4	114.4	110.7	-	-	3.3	-	-	-	0.005	0.005
Telefonapparate und -geräte	0.109	70.0	71.6	75.3	-2.2	-2.3	-7.1	-11.3	-0.002	-0.002	-0.006	-0.010
Telekommunikation	2.163	99.0	99.0	98.8	-	-	0.2	-	-	-	0.003	0.002
Freizeit und Kultur	9.117	101.5	101.4	101.6	0.1	-0.1	-0.0	0.5	0.010	0.016	-0.004	0.025
Radio, TV, Foto- und EDV-Geräte	1.235	81.0	82.8	89.5	-2.2	-1.3	-9.5	-6.2	-0.022	-0.024	-0.103	-0.118
Musikinstrumente	0.090	101.3	101.7	100.4	-0.3	0.7	0.9	-1.0	-0.000	-0.000	0.001	0.001
Freizeit- und Gartenartikel und -geräte, Tiere	2.137	103.7	103.2	102.4	0.4	-0.8	1.2	1.0	0.009	0.007	0.027	0.005
Freizeit- und Kulturdienstleistungen	2.890	106.3	106.4	103.7	-0.0	0.1	2.6	1.9	-0.001	-0.001	0.075	0.082
Sport- und Freizeitaktivitäten	0.816	106.0	106.0	103.7	-	0.1	2.3	1.8	-	-	0.019	0.020
Kultur- und andere Dienstleistungen	2.074	106.5	106.5	103.7	-0.1	0.1	2.7	2.0	-0.001	-0.001	0.056	0.062
Bücher und Broschüren	0.408	99.0	99.2	101.2	-0.3	0.7	-2.2	1.6	-0.001	-0.001	-0.009	-0.007
Zeitungen und Zeitschriften	0.827	105.8	104.4	104.0	1.3	2.1	1.7	2.3	0.011	0.012	0.014	0.034
Sonstige Druckprodukte	0.131	102.3	102.3	101.6	-	0.1	0.7	0.6	-	-	0.001	0.001
Schreib- und Zeichenmaterial	0.205	105.4	105.2	105.5	0.1	0.8	-0.1	3.1	0.000	0.001	-0.000	0.003
Pauschalreisen	1.194	107.7	105.9	106.1	1.7	0.1	1.6	1.1	0.021	0.023	0.020	0.023
Erziehung und Unterricht	0.489	103.6	103.6	102.2	0.0	0.2	1.3	0.9	0.000	0.000	0.007	0.008
Restaurants und Hotels	9.160	106.3	106.3	104.7	1.6	3.3	0.147	0.125
Gaststätten	7.896	104.8	104.8	103.8	0.9	2.9	0.075	0.079
Restaurants, Cafés	6.911	105.0	105.0	103.9	1.0	2.9	0.074	0.076
Mahlzeiten in Restaurants und Cafés	4.016	105.3	105.3	104.3	1.0	2.8	0.042	0.042
Getränke in Gaststätten und Cafés	2.895	104.5	104.5	103.3	1.1	3.2	0.032	0.034
Kleine Mahlzeiten zum Mitnehmen	0.275	107.1	107.1	106.7	0.3	3.8	0.001	0.001
Personalrestaurants, Kantinen	0.710	101.3	101.3	101.2	0.1	1.6	0.001	0.001
Mahlzeiten in Personalrestaurants	0.499	100.9	100.9	100.5	0.4	0.9	0.002	0.002
Getränke in Personalrestaurants	0.211	102.2	102.2	102.6	-0.4	2.9	-0.001	-0.001
Beherbergung	1.264	115.0	115.0	109.8	4.7	4.8	0.064	0.047
Sonstige Waren und Dienstleistungen	4.653	106.4	106.4	104.6	1.8	2.8	0.084	0.089
Körperpflege	2.187	106.2	106.2	104.5	1.7	2.0	0.037	0.037
Coiffeurlösungen	0.840	106.1	106.1	104.2	1.8	-0.1	0.015	0.015
Waren für die Körperpflege	1.347	106.2	106.2	104.6	1.6	3.4	0.022	0.022
Toilettenartikel	1.279	106.5	106.5	104.8	1.7	3.5	0.022	0.021
Nichtelektrische Geräte für die Körperpflege	0.021	106.0	106.0	105.9	0.1	4.8	0.000	0.000
Elektrische Geräte für die Körperpflege	0.047	98.2	98.2	98.0	0.2	-1.0	0.000	0.000
Persönliche Gebrauchsgegenstände	0.648	103.5	103.5	103.3	0.3	2.0	0.002	0.000
Kinderkrippen	0.158	102.6	102.6	102.5	0.2	2.5	0.000	0.000
Hausratversicherungen	0.287	100.9	100.9	100.5	0.3	0.0	0.001	0.001
Private Krankenversicherung	0.557	109.4	109.4	108.5	0.8	3.9	0.005	0.004
Motorfahrzeugversicherung	0.461	110.0	110.0	104.9	4.8	5.1	0.023	0.028
Finanzielle Dienstleistungen	0.102	132.8	132.8	114.9	15.6	16.4	0.018	0.017
Zeitungsinsereate, Fotokopien	0.253	104.8	104.8	104.3	0.4	3.9	0.001	0.001

¹ Aus mehrstelligen Indexständen berechnet ² In Prozentpunkten, unter Berücksichtigung des Gewichts im Totalindex. Wegen Auf- und Abrundungen können sich aus der Summierung von gerundeten Teilangaben geringfügige Abweichungen gegenüber der Endsumme ergeben.

... Im Berichtsmonat nicht erhoben.

Durchschnittliche Detailhandelspreise in den Städten des Kantons Zürich

Die Preisangaben beziehen sich auf ausgewählte Artikel des Zürcher Städteindexes der Konsumentenpreise. Aus den in der ersten Woche des Monats erhobenen Barverkaufspreisen des selbständigen Detailhandels, der Grossverteiler, der Filialgeschäfte und Warenhäuser, die in den Städten des Kantons Zürich tätig sind, berechnet das Bundesamt für Statistik die unten stehenden nach Absatzkanälen gewogenen Durchschnittspreise.

	Menge Ein- heit	März 2003 Variations- koeffizient in % ¹	Durchschnittspreise in Franken				
			März 2003	Febr. 2003	Jan. 2003	Dez. 2002	März 2002
Brot, Mehl und Nahrungsmittel							
Ruchbrot	500 gr	57.38	1.74	1.74	1.74	1.71	1.71
Halbweissbrot	500 gr	35.39	1.75	1.70	1.71	1.69	1.69
Gipfeli	1 Stk	26.94	0.84	0.84	0.77	0.82	0.81
Reis	1 kg	68.00	4.32	4.00	4.19	4.02	4.18
Weissmehl	1 kg	35.56	1.72	1.56	1.67	1.67	1.60
Spaghetti	500 gr	32.51	1.81	1.81	1.77	1.77	1.71
Hörnli	500 gr	42.44	1.83	1.79	1.75	1.75	1.89
Fleisch, Fleischwaren							
<i>Rindfleisch</i>							
Entrecôte	1 kg	29.12	52.05	52.05	57.24	50.91	54.39
Rindsplätzli	1 kg	15.45	41.59	41.47	43.39	43.33	39.51
Rindsbraten	1 kg	26.94	29.70	31.04	31.84	31.74	30.81
Siedfleisch	1 kg	28.61	21.83	22.03	21.83	21.76	19.50
Rindsvoressen	1 kg	25.16	23.81	23.52	23.64	23.39	22.15
Gehacktes Rindfleisch	1 kg	20.42	17.20	17.27	17.35	17.30	14.36
<i>Kalbfleisch</i>							
Kalbsplätzli	1 kg	14.31	65.97	66.29	63.12	65.32	64.32
Kalbsbraten	1 kg	23.11	32.17	32.55	34.52	34.46	31.81
Kalbsvoressen	1 kg	22.11	32.06	32.03	33.98	33.95	30.31
Geschnetzeltes Kalbfleisch	1 kg	13.32	45.00	42.32	46.85	46.67	45.53
<i>Schweinefleisch</i>							
Schweinsplätzli	1 kg	24.06	29.32	28.14	28.77	29.02	27.61
Schweinsfilet	1 kg	18.65	53.36	52.05	52.75	52.71	52.51
Schweinskoteletts	1 kg	15.49	22.04	20.64	21.42	21.39	21.70
Schweinsbraten	1 kg	19.78	24.76	24.30	24.87	24.82	24.56
Schweinsvoressen	1 kg	23.90	20.68	19.86	20.52	20.11	22.28
<i>Andere Fleischsorten</i>							
Lammgigot	1 kg	15.58	32.26	32.09	32.30	32.05	33.93
Lammkoteletts	1 kg	20.17	39.25	39.14	38.67	38.79	38.29
Schafsvoressen	1 kg	72.82	19.92	20.15	20.06	20.13	19.92
Poulet, tiefgekühlt	1 kg	43.03	9.11	8.96	8.96	8.96	8.71
Poulet, frisch	1 kg	43.29	10.24	10.64	10.64	10.59	11.04
<i>Fleisch- und Wurstwaren</i>							
Cervelat	1 Stk	19.88	1.31	1.31	1.30	1.30	1.28
Landjäger	1 Stk	43.08	1.10	1.11	1.11	1.11	1.11
Kalbsbratwurst	1 Stk	17.18	2.53	2.53	2.41	2.44	2.43
Wienerli	1 Paar	23.90	1.68	1.69	1.67	1.67	1.65
Salami	100 gr	25.62	5.13	5.12	4.93	4.74	4.95
Schinken, gekocht	100 gr	20.24	3.03	3.04	3.11	3.11	3.18
Kochspeck	1 kg	15.31	21.18	21.05	21.15	21.19	21.24
Milch, Käse, Eier							
Vollmilch, pasteurisiert	1 l	7.80	1.56	1.56	1.58	1.58	1.57
Drinkmilch, pasteurisiert	1 l	8.20	1.57	1.56	1.59	1.59	1.59
Emmentaler	100 gr	24.90	1.93	1.98	2.12	2.13	2.11
Greyerzer	100 gr	16.07	2.11	2.13	2.14	2.15	2.15
Tilsiter	100 gr	21.42	1.77	1.89	1.90	1.75	1.86
Mozzarella	100 gr	23.41	1.73	1.74	1.73	1.73	1.75
Vollrahm	2,5 dl	19.99	3.00	3.00	2.86	2.86	2.86
Kaffeerahm	2,5 dl	17.67	1.49	1.49	1.51	1.53	1.53

¹ Variationskoeffizient = Streuungsmass (Verhältnis der Standardabweichung zum Durchschnittspreis)

Durchschnittliche Detailhandelspreise in den Städten des Kantons Zürich

	Menge Ein- heit	März 2003 Variations- koeffizient in % ¹	Durchschnittspreise in Franken				
			März 2003	Febr. 2003	Jan. 2003	Dez. 2002	März 2002
Inländische Eier	1 Stk	21.88	0.63	0.63	0.60	0.63	0.63
Ausländische Eier	1 Stk	39.38	0.42	0.41	0.42	0.42	0.36
Vorzugsbutter (Tafelbutter)	100 gr	6.43	1.78	1.78	1.78	1.78	1.78
Die Butter (Kochbutter)	250 gr	8.72	3.19	3.23	2.99	3.07	3.23
Speisefette und -öle							
Margarine (ohne Butter)	250 gr	17.06	2.17	2.17	2.17	2.07	2.16
Sonnenblumenöl	1 l	57.41	3.60	3.96	3.96	3.96	3.90
Fritieröl	1 l	19.76	5.30	5.34	5.34	5.34	5.30
Früchte							
Orangen	1 kg	35.24	3.11	2.98	2.96	2.98	3.14
Grapefruit	1 Stk	29.47	1.29	1.29	1.21	1.27	1.34
Äpfel (Golden Delicious)	1 kg	20.89	4.13	3.37	4.10	4.09	3.91
Birnen	1 kg	28.75	4.41	4.43	4.37	4.42	4.70
Bananen	1 kg	30.39	3.02	3.24	3.26	2.80	2.75
Gemüse							
Tomaten	1 kg	35.00	4.25	4.27	4.24	4.21	5.51
Gurken, 400–500 gr	1 Stk	28.86	2.82	2.62	1.58	1.60	2.69
Karotten	1 kg	11.38	2.57	2.46	2.35	1.99	2.60
Kopfsalat	1 Stk	23.66	2.85	2.36	2.37	2.06	2.56
Blumenkohl, weiss	1 kg	18.95	6.03	4.76	4.12	4.27	3.23
Weisskabis	1 kg	12.31	2.89	2.73	2.39	2.12	3.01
Zwiebeln, gelb	1 kg	22.87	2.21	2.23	2.23	2.22	2.82
Lauch, grün	1 kg	16.41	6.99	5.18	4.06	3.78	5.29
Buschbohnen	1 kg	26.43	8.25	7.56	7.16	6.79	8.81
Kartoffeln	1 kg	32.46	2.17	2.04	2.02	2.07	2.14
Verschiedene Nahrungsmittel							
Bohnenkaffee mit Coffein	250 gr	44.60	4.18	4.18	4.22	4.07	4.22
Bohnenkaffee ohne Coffein	250 gr	37.72	3.84	3.84	3.84	3.69	3.88
Schwarztee	100 gr	57.03	4.83	4.83	4.72	4.59	4.67
Schokolade in Tafelform	100 gr	24.02	1.78	1.78	1.68	1.77	1.70
Kristallzucker	1 kg	25.09	1.60	1.63	1.49	1.49	1.50
Getränke							
Natürliche Mineralwasser	1,5 l	24.26	1.21	1.21	1.21	1.21	1.19
Lagerbier, inländisch	5 dl	32.67	1.25	1.27	1.27	1.27	1.22
Verpflegung in Restaurants u. Cafés							
Tagesteller	1 Stk	16.59	17.54	17.54	17.54	17.28	16.63
Schweinschnitzel paniert mit Beilage	1 Stk	37.92	18.66	18.66	18.66	18.50	15.84
Entrecôte mit Beilage	1 Stk	15.11	32.64	32.64	32.64	31.75	30.86
Schweinskotelett mit Beilage	1 Stk	55.25	19.21	19.21	19.21	19.22	19.20
Spaghetti	1 Stk	14.46	16.64	16.64	16.64	16.39	15.53
Lasagne	1 Stk	23.42	17.88	17.88	17.88	17.93	17.44
Lagerbier, Glas	3 dl	28.05	4.53	4.53	4.53	4.53	3.74
Kaffee crème	1 Tasse	10.54	3.52	3.52	3.52	3.48	3.39
Süssgetränke, Flasche	3 dl	23.66	3.48	3.48	3.48	3.54	3.43
Heizung und Beleuchtung, Benzin							
Heizöl (Bezug 3001–6000 l)	100 l	3.25	53.06	45.24	46.55	41.44	37.57
Gas ²	1 kwh	13.93	0.21	0.21	0.21	0.21	0.21
Elektrischer Strom für Haushalt ³	1 kwh	2.64	0.15	0.15	0.15	0.15	0.16
Benzin, bleifrei 95	1 l	0.60	1.37	1.34	1.34	1.29	1.27
Benzin, super, bleifrei 98	1 l	0.69	1.43	1.40	1.40	1.35	1.34
Diesel	1 l	0.68	1.45	1.39	1.39	1.35	1.35

¹ Wie vorherige Tabelle ² Preis, einschliesslich Jahresverbrauch von 1000 kWh (Kochgas). ³ Preis, einschliesslich eines gemäss Bezugsmenge bemessenen Monatsabonnements, berechnet für den durchschnittlichen Jahresverbrauch von 4500 kWh einer Vierzimmerwohnung mit Elektro-Herd und 100-Liter-Boiler