



Zürcher Städteindex der Konsumentenpreise im September 2002

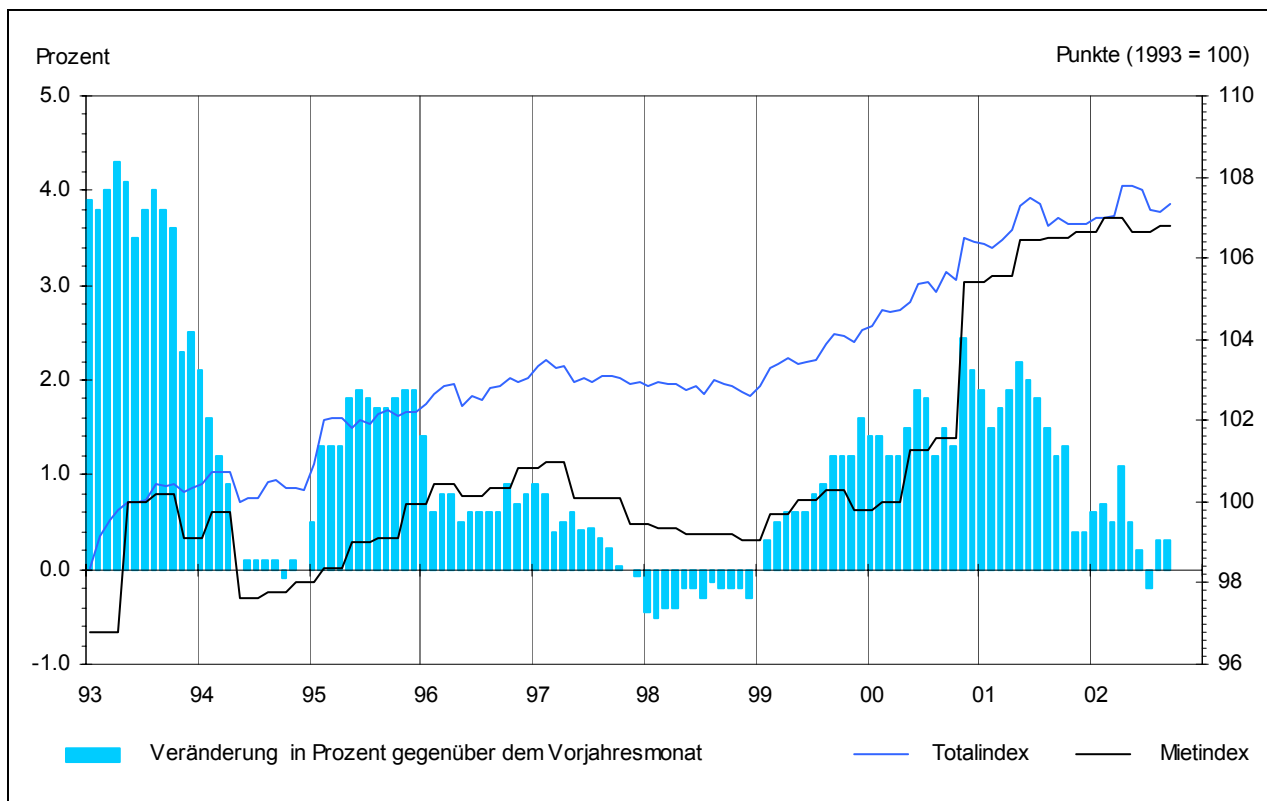
Leichter Anstieg des Preisniveaus (0,2%); stabile Jahresteuerung (0,3%)

Wie im Vorjahr stieg der Zürcher Städteindex der Konsumentenpreise um 0,2% gegenüber dem Vormonat von 102,1 auf 102,3 Punkte bzw. von 107,2 auf 107,3 Punkte auf der früheren Basis von Mai 1993.

Rund zwei Drittel der Monatsteuerung waren die Folge einer Verteuerung der Erdölprodukte um 3,6%, die zu einer Erhöhung der nur teilweise neu erhobenen Teilindizes „Wohnen und Energie“ sowie „Verkehr“ um 0,3% bzw. 0,4% führte. In den übrigen in diesem Monat erhobenen Bedarfsgruppen blieb der Index per Saldo unverändert. Der Indexanstieg bei den „alkoholischen Getränken und Tabakwaren“ (0,4%), „Nahrungsmitteln und alkoholfreien Getränken“ (0,5%) und vor allem „Erziehung und Unterricht“ (1,1%) wurde durch

Preissenkungen in den Bereichen „Hausrat und laufende Haushaltsführung“ (-0,1%) sowie „Freizeit und Kultur“ (-0,2%) ausgeglichen. Der Teilindex für „Nachrichtenübermittlung“ blieb praktisch unverändert. In den übrigen vier Bedarfsgruppen fanden im Berichtsmonat keine Preiserhebungen statt.

Wie im Vormonat blieb die Jahresteuerungsrate bei 0,3%. Vor einem Jahr hatte sie noch 1,2% betragen. Wären die Erdölpreise innert Jahresfrist nicht um 5,9% gesunken, wäre die Jahresteuerung mit 0,6% doppelt so hoch. Motor der Inflation war im Berichtsjahr die Verteuerung des Dienstleistungssektors (1,2%). Aber auch dort hat sich die Teuerung beruhigt: Vor einem Jahr hatte sie noch 2,8% betragen.



Von den im Berichtsmonat erhobenen rund 11'100 Preisangaben verzeichneten 6,8% gegenüber der Vorerhebung einen Anstieg (Vorjahr: 10,1%), 6,5% einen Rückgang (Vorjahr: 6,7%), und 86,7% blieben unverändert (Vorjahr: 83,2%).

Die Weiterrechnung der früheren Indexziffern gemäss den neuen Grundlagen ergibt für den Zürcher Städteindex der Konsumentenpreise auf der Basis Dezember 1982 einen Wert von 149,5 Punkten, auf der Basis September 1977 einen solchen von 189,5 und auf der Basis September 1966 einen solchen von 320,3 Punkten.

Zu den einzelnen Bedarfsgruppen

Wie im Vorjahr verteuerten sich die *Nahrungsmittel* (Gewicht im Totalindex: 10,41 Prozent) um 0,5% gegenüber dem Vormonat. Massgebend für den Indexanstieg war die Verteuerung von Geflügel (2,9%), Rindfleisch (3,6%), Schokolade (4,2%) und vor allem von frischem Gemüse (3,5%). Deren Einfluss wurde durch einige Verbilligungen, insbesondere für Schweinefleisch (-5,1%), gemildert. Innert Jahresfrist verteuerten sich die Nahrungsmittel um 1,7%, d.h. im ähnlichen Ausmass wie im Vorjahr (1,9%).

Der Teilindex für *alkoholfreie Getränke* (Gewicht im Totalindex: 0,95 Prozent) stieg um 0,1% gegenüber dem Vormonat; die Jahreststeuerung beträgt 1,1% (Vorjahr: 2,7%).

Gegenüber dem Vorquartal stieg der Teilindex für *alkoholische Getränke und Tabakwaren* (Gewicht im Totalindex: 1,83 Prozent) um 0,4%. Massgebend für diesen Anstieg war die Verteuerung der ausländischen Rotweine um 2,2%. In dieser Bedarfsgruppe beträgt die Jahreststeuerung 1,6% (Vorjahr: 1,8%).

Im Bereich *Wohnen und Energie* (Gewicht im Totalindex: 28,33 Prozent) wurden nur die Heizölpreise erhoben. Ihr Anstieg um 9,6% führte zu einer Erhöhung des Teilindex um 0,3%. In dieser Bedarfsgruppe sind aber die Preise gegenüber dem Vorjahr um 0,5% gesunken (Vorjahr: Erhöhung um 3,1%).

In der Bedarfsgruppe *Hausrat und laufende Haushaltsführung* (Gewicht im Totalindex: 4,43 Prozent) sank der vierteljährlich erhobene Teilindex um 0,1% (Vorjahr: Erhöhung um 0,1%). Nur bei den Waren für die laufende Haushaltsführung stiegen die Preise (0,3%). Am ausgeprägtesten waren die Preissenkungen im Bereich „Heimtextilien, Haushaltswäsche und Zubehör“ (-0,5%). Innert Jahresfrist sind die Preise in dieser Bedarfsgruppe um 0,2% gestiegen (Vorjahr: 0,6%). In der zuletzt erwähnten Warenkategorie gingen die Preise um 2,0% zurück.

Wegen einer Erhöhung der Benzinpreise um 1,6% stieg der nur teilweise neu berechnete Teilindex für *Verkehr* (Gewicht im Totalindex: 9,51 Prozent) um 0,4%. In dieser Bedarfsgruppe sind die Preise innert Jahresfrist per Saldo praktisch unverändert geblieben (im Vorjahr waren sie um 0,2% gesunken).

Trotz einer erneuten Preissenkung um 0,9% der Telefonapparate und -geräte blieb der Teilindex für *Nachrichtenübermittlung* (Gewicht im Totalindex: 2,34 Prozent) praktisch unverändert. Im gesamten Teilindex sind die Preise um 0,2% gesunken gegenüber September 2001 (Vorjahr: um 1,6%).

Im vierteljährlich neu berechneten Teilindex für *Freizeit und Kultur* (Gewicht im Totalindex: 9,31 Prozent) gingen die Preise um 0,2% zurück (Vorjahr: Erhöhung um 0,2%). Massgebend für diesen Rückgang war die Verbilligung der Positionsgruppe "Radio-, TV-, Foto- und EDV-Geräte" um 3,0% (Vorjahr: um 1,2%). Nur für Schreib- und Zeichenmaterial waren die Preise ebenfalls sinkend (-0,2%). Innert Jahresfrist sank der Teilindex um 0,5%; vor einem Jahr war er um 1,6% gestiegen. Massgebend für den Jahresrückgang des Teilindexes war wiederum die Positionsgruppe "Radio-, TV-, Foto- und EDV-Geräte", deren Preise um 9,0% zurückgingen; ebenfalls billiger wurden nur Bücher und Broschüren (-1,4%).

Wie üblich zu dieser Jahreszeit stieg der Teilindex für *Erziehung und Unterricht* (Gewicht im Totalindex: 0,56 Prozent) um 1,1% gegenüber dem Vorquartal (Vorjahr: 0,7%). Die Jahreststeuerung in dieser Bedarfsgruppe beträgt 1,3%, also mehr als vor einem Jahr (0,8%).

1.10.2002/Pe/ma

Zürcher Städteindex der Konsumentenpreise nach Bedarfsgruppen im September 2002 (Basis 100 im Mai 2000)

	Gewicht Dez. 01 in %	Indexstand in Punkten			Veränderung in Prozent ¹				Beitrag ² zur Gesamtindexveränderung gegenüber			
					Monatsteuerung		Jahresteuerung		Vor-		Vorjahr	
		Sept. 2002	Aug. 2002	Sept. 2001	aktuell Aug. 02- Sept. 02	Vorjahr Aug. 01- Sept. 01	aktuell Sept. 01- Sept. 02	Vorjahr Sept. 00- Sept. 01	Vor- monat	Einfluss Preise	Einfluss Gewicht	Total
Totalindex	100.000	102.3	102.1	102.0	0.2	0.2	0.3	1.2	0.173	0.306	0.040	0.346
Nahrungsmittel u. alkoholfreie Getränke	11.357	103.9	103.4	102.2	0.5	0.5	1.6	2.0	0.054	0.168	0.015	0.184
Nahrungsmittel	10.409	103.9	103.3	102.2	0.5	0.5	1.7	1.9	0.054	0.158	0.014	0.173
Alkoholfreie Getränke	0.948	104.1	104.0	102.9	0.1	1.1	1.1	2.7	0.001	0.010	0.001	0.011
Alkoholische Getränke und Tabak	1.834	105.0	104.6	103.4	0.4	0.6	1.6	1.8	0.008	0.028	0.001	0.029
Alkoholische Getränke	1.092	103.5	102.8	102.4	0.7	0.9	1.0	1.6	0.007	0.010	0.001	0.011
Tabakwaren	0.742	106.8	106.7	104.5	-	0.3	2.1	2.1	-	0.018	-0.002	0.016
Bekleidung und Schuhe	4.375	87.3	87.3	90.3	-3.3	-8.5	...	-0.133	0.006	-0.127
Wohnen und Energie	28.331	104.5	104.2	105.1	0.3	0.1	-0.5	3.1	0.090	-0.169	0.010	-0.159
Wohnen	25.008	105.1	105.1	104.8	0.3	4.5	...	0.070	0.002	0.072
Energie	3.323	100.9	98.3	106.8	2.7	0.5	-5.5	-4.8	0.086	-0.238	0.047	-0.192
Hausrat und laufende Haushaltsführung	4.425	101.0	101.1	100.8	-0.1	0.1	0.2	0.6	-0.004	0.008	0.002	0.011
Gesundheitspflege	14.026	100.8	100.8	100.4	0.4	0.3	...	0.057	-0.003	0.054
Verkehr	9.508	101.8	101.3	101.8	0.4	0.6	-0.0	-0.2	0.041	-0.000	-0.004	-0.004
Automobile, Motor- und Fahrräder	7.531	100.0	99.4	100.9	0.6	0.8	-0.9	-1.1	0.041	-0.060	-0.008	-0.068
Transportdienstleistungen	1.977	108.6	108.6	105.2	3.3	3.3	...	0.060	0.007	0.067
Nachrichtenübermittlung	2.336	98.1	98.1	98.3	-0.0	-0.1	-0.2	-1.6	-0.001	-0.007	0.002	-0.005
Freizeit und Kultur	9.311	101.0	101.2	101.5	-0.2	0.2	-0.5	1.6	-0.021	-0.025	-0.024	-0.048
Erziehung und Unterricht	0.556	103.3	102.2	102.0	1.1	0.7	1.3	0.8	0.006	0.007	0.000	0.007
Restaurants und Hotels	9.090	104.4	104.4	101.6	2.8	1.7	...	0.248	0.003	0.252
Gaststätten	7.952	104.4	104.4	101.6	2.8	1.6	...	0.228	-0.008	0.219
Beherbergung	1.138	103.6	103.6	101.3	2.3	2.5	...	0.021	0.005	0.026
Sonstige Waren u. Dienstleistungen ³	4.851	105.1	105.1	102.5	2.6	2.5	...	0.123	0.003	0.126
Körperpflege	2.252	105.0	105.0	103.5	1.5	3.6	...	0.032	0.002	0.034
Persönliche Gebrauchsgegenstände	0.744	104.0	104.0	102.4	1.6	2.2	...	0.012	-0.001	0.012
Versicherungen	1.363	105.0	105.0	101.5	3.4	1.5	...	0.047	-0.001	0.046
Inlandgüter	75.890	103.8	103.7	102.6	0.1	0.1	1.1	2.4	0.048	0.819	0.026	0.845
Auslandgüter	24.110	97.9	97.3	99.9	0.5	0.5	-2.0	-2.3	0.122	-0.513	0.036	-0.477
Waren	41.253	99.7	99.3	100.5	0.4	0.3	-0.8	-0.9	0.148	-0.384	0.038	-0.345
Nichtdauerhafte Waren	25.927	102.4	101.6	102.8	0.8	0.6	-0.4	0.2	0.196	-0.126	0.019	-0.107
Semidauerhafte Waren	8.127	93.0	93.1	94.7	-0.0	0.0	-1.8	-4.4	-0.003	-0.165	0.032	-0.132
Dauerhafte Waren	7.199	97.4	98.0	99.0	-0.6	-0.3	-1.5	-1.0	-0.042	-0.094	-0.014	-0.108
Dienstleistungen	58.747	104.2	104.2	103.0	0.0	0.1	1.2	2.8	0.022	0.690	0.019	0.709
Private Dienstleistungen	50.829	104.7	104.7	103.5	0.0	0.1	1.2	3.3	0.022	0.584	0.026	0.610
Öffentliche Dienstleistungen	7.918	101.4	101.4	100.2	-	-0.0	1.2	0.1	-	0.106	-0.011	0.095
Saisonprodukte	3.462	107.1	106.0	105.3	1.0	1.5	1.7	5.2	0.038	0.040	0.020	0.060
Nahrungsmittel ohne Frischprodukte	8.954	103.9	103.6	102.1	0.2	0.0	1.8	1.5	0.020	0.150	0.008	0.158
Erdölprodukte	3.571	95.3	92.0	101.3	3.6	1.9	-5.9	-11.9	0.115	-0.233	0.024	-0.210
Wohnungsmiete	22.564	105.5	105.5	105.2	0.3	4.9	...	0.064	-0.000	0.064
Administrierte Preise	14.593	101.7	101.7	100.4	0.0	0.0	1.3	0.3	0.003	0.183	0.002	0.185
Totalindex ohne Bekleidung und Schuhe	95.625	103.0	102.9	102.6	0.2	0.2	0.5	1.7	0.173	0.439	0.017	0.457
Totalindex ohne Saisonprodukte	96.538	102.1	102.0	101.8	0.1	0.1	0.3	1.1	0.135	0.266	0.015	0.281
Totalindex ohne Erdölprodukte	96.429	102.6	102.6	102.0	0.0	0.1	0.6	1.9	0.042	0.540	0.050	0.590
Totalindex ohne Wohnungsmiete	77.436	101.4	101.1	101.0	0.2	0.2	0.4	0.2	0.171	0.242	0.036	0.279
Totalindex ohne administrierte Preise	85.407	102.4	102.2	102.2	0.2	0.2	0.2	1.4	0.170	0.123	0.039	0.163
Kerninflation 1 ⁴	78.813	102.1	102.1	101.6	-0.0	0.0	0.5	1.5	-0.023	0.411	0.002	0.413
Kerninflation 2 ⁵	64.220	102.2	102.2	101.8	-0.0	0.0	0.4	1.8	-0.026	0.228	-0.002	0.225

¹ Aus mehrstelligen Indexständen berechnet ² In Prozentpunkten, unter Berücksichtigung des Gewichts im Totalindex. Wegen Auf- und Abrundungen können sich aus der Summierung von gerundeten Teilangaben geringfügige Abweichungen gegenüber der Endsumme ergeben. ³ Inkl. Kinderkrippen, finanzielle Dienstleistungen, Zeitungsinserate und Fotokopien ⁴ Total minus Nahrung ohne Frischprodukte, Getränke, Tabak, übrige Saisonprodukte, Energie und Treibstoffe ⁵ Kerninflation 1 minus Produkte mit administrierten Preisen.

... In diesem Monat nicht erhoben

Die wichtigsten Beiträge zur Veränderung des Totalindexes im September 2002

	Beitrag zur Gesamt- veränderung des Indexes gegenüber der Vorerhebung	Veränderung in Prozent		
		Aug. 2002- Sept. 2002	Aug 2001- Sept. 2001	Sept. 2001- Sept. 2002
Heizöl	0.072	9.6	1.8	-11.1
Treibstoff	0.039	1.6	2.0	-3.4
Fruchtgemüse	0.022	15.8	20.5	3.6
Salatgemüse	0.017	10.0	15.4	1.8
Schokolade	0.014	4.2	0.1	3.3
Hobby-Kurse	0.013	2.9	3.3	2.9
Steinobst	0.012	8.8	-1.5	-4.9
Rindfleisch	0.011	3.6	3.6	4.2
Geflügel	0.010	2.9	0.4	5.1
Fleischwaren	0.009	1.8	1.0	0.7
Halbhartkäse	0.008	3.0	-0.4	4.8
Küchenfertige Nahrungsmittel	0.008	2.5	0.4	2.0
Rotwein, ausländisch	0.007	2.2	1.2	1.3
Kleinbrot und -gebäck	0.004	1.1	-3.8	2.7
Pflanzen	0.004	0.6	0.4	1.6
Kartoffeln	0.004	5.3	-5.8	-0.6
Weiterbildungskurse	0.003	2.1	1.4	2.1
Pauschalreisen	0.003	0.2	0.3	0.7
Privatschulen	0.003	0.7	0.2	1.0
Dauerbackwaren	0.003	2.4	0.1	1.7
Frucht- und Gemüsesäfte	0.002	1.4	1.2	3.7
Wasch- und Reinigungsmittel	0.002	0.5	0.2	1.9
Margarine, Speisefette und -öle	0.002	1.5	-0.1	1.4
Bohnenkaffee	0.002	1.3	0.1	-0.2
Teigwaren	0.002	0.8	0.0	4.2
Tee	0.001	1.9	2.1	2.2
Agrumen	0.001	1.0	0.1	3.2
Reparatur und Installationen	0.001	2.9	1.5	1.0
Feingebäck und Konditoreiwaren	0.001	0.4	0.2	1.9
Konfitüren und Bienenhonig	0.001	1.1	1.2	3.1
Zeitungen und Zeitschriften (Einzelnummer)	0.001	0.4	0.7	2.8
Bananen	0.001	0.9	7.5	5.4
Andere Gemüse ¹	-0.001	-1.2	-2.5	0.4
Fische, frisch	-0.001	-0.4	1.7	0.5
Bettzeug und Haushaltwäsche	-0.001	-0.7	0.1	-2.1
Heimtiere und Heimtierartikel	-0.001	-0.3	0.2	0.5
Möbel (Küche und Garten)	-0.001	-0.7	-0.1	-1.7
Grosse elektrische und nichtelektrische Haushaltgeräte	-0.001	-0.5	-0.6	1.3
Drinkmilch, Magermilch, Milchpulver	-0.001	-0.8	2.2	-0.6
Mehl	-0.001	-2.3	-1.4	-3.3
Aufzeichnungsmitteln ²	-0.001	-0.4	0.1	-3.8
Möbel (Wohnen)	-0.001	-0.3	1.0	-1.3
Audiogeräte	-0.002	-1.1	-0.8	-1.5
Kalbfleisch	-0.002	-1.0	-1.8	8.1
Jogurt, Quark, Milchdrink und -dessert	-0.002	-0.5	-1.0	0.8
Butter	-0.002	-1.1	0.0	-0.4
Zwiebeln	-0.002	-3.4	-5.6	-7.9
Süssgetränke, Sirup, alkoholfreies Bier	-0.002	-0.6	1.2	0.6
Filmentwicklung, Fotos, andere Dienstleistungen	-0.002	-1.2	0.0	-1.5
Kohlgemüse	-0.002	-4.4	4.3	2.4
Nährgetränke	-0.002	-6.7	0.8	-4.9
Kernobst	-0.002	-1.6	-3.2	2.0
Wurstwaren	-0.003	-0.4	-1.9	1.2
Foto-, Kino- und optische Geräte	-0.003	-2.0	-1.9	-10.5
Fischkonserven und geräucherter Fisch	-0.003	-3.4	1.7	-0.6
Reis	-0.003	-8.3	0.2	-11.1
Hartkäse	-0.004	-2.0	-2.5	2.3
Melone, Kiwi, Trauben, Erdbeeren, Beeren	-0.004	-1.6	1.6	-4.3
Vollmilch	-0.005	-2.1	0.0	-2.3
Teig, Cerealien, Muesli, Getreideriegel	-0.008	-4.1	-3.7	2.6
Fernseh- und Videogeräte	-0.008	-4.3	-0.1	-10.5
Wurzelgemüse	-0.010	-6.0	-5.3	2.5
PC Hardware	-0.018	-6.6	-4.4	-17.8
Schweinefleisch	-0.020	-5.1	-1.4	-0.4

¹ Champignons de Paris, Spargeln, Buschbohnen, Radieschen, Petersilie ² Foto- und Filmmaterial, Bild- und Tonträger, Datenträger für PC.

Zürcher Städteindex der Konsumentenpreise nach Indexpositionen (Basis 100 im Mai 2000)

	Gewicht Dez. 01 in %	Indexstand in Punkten			Veränderung in Prozent ¹				Beitrag ² zur Gesamtindexveränderung gegenüber				
					Monatsteuerung		Jahresteuering		Vor-		Gesamtindexveränderung		
		Sept.	Aug.	Sept.	aktuell	Vorjahr	aktuell	Vorjahr	Vor-	Vorjahr	Einfluss	Einfluss	Total
		2002	2002	2001	Aug. 02- Sept. 02	Aug. 01- Sept. 01	Sept. 01- Sept. 02	Sept. 00- Sept. 01	monat	monat	Preise	Gewicht	
Nahrungsmittel	10.409	103.9	103.3	102.2	0.5	0.5	1.7	1.9	0.054	0.158	0.014	0.173	
Brot, Mehl und Nahrungsmittel	1.809	101.1	101.3	99.7	-0.2	-0.7	1.4	0.2	-0.003	0.025	0.000	0.026	
Fleisch, Fleischwaren	2.662	105.9	105.7	103.3	0.2	-0.0	2.6	1.1	0.006	0.063	0.007	0.070	
Fisch und Fischwaren	0.345	110.7	112.0	110.0	-1.1	1.6	0.7	9.5	-0.004	0.003	-0.000	0.003	
Milch, Käse, Eier	1.924	101.9	102.1	100.8	-0.1	-0.2	1.1	1.6	-0.002	0.021	0.001	0.021	
Speisefette und Öle	0.294	104.1	104.0	103.7	0.1	-0.0	0.4	3.5	0.000	0.001	0.000	0.001	
Frische Früchte	0.684	110.1	109.3	110.6	0.8	0.5	-0.4	4.9	0.006	-0.001	-0.002	-0.003	
Frisches Gemüse	0.690	100.1	96.7	97.5	3.5	7.4	2.7	4.0	0.023	0.011	0.007	0.018	
Kartoffeln	0.081	91.9	87.3	92.4	5.3	-5.8	-0.6	4.3	0.004	-0.000	0.000	-0.000	
Übrige Frucht-, Gemüse u. Kartoffelprodukte	0.418	101.2	101.3	100.9	-0.0	1.1	0.4	0.5	-0.000	0.001	0.000	0.002	
Zucker und Süsswaren	0.731	104.7	102.6	101.8	2.1	0.0	2.9	1.3	0.016	0.021	0.000	0.021	
Sonstige Nahrungsmittel	0.771	105.9	104.9	103.9	1.0	1.5	1.9	2.8	0.008	0.014	0.001	0.015	
Alkoholfreie Getränke	0.948	104.1	104.0	102.9	0.1	1.1	1.1	2.7	0.001	0.010	0.001	0.011	
Alkoholische Getränke und Tabak	1.834	105.0	104.6	103.4	0.4	0.6	1.6	1.8	0.008	0.028	0.001	0.029	
Alkoholische Getränke	1.092	103.5	102.8	102.4	0.7	0.9	1.0	1.6	0.007	0.010	0.001	0.011	
Spirituosen	0.210	103.4	103.4	101.9	0.0	1.8	1.5	2.5	0.000	0.003	0.000	0.003	
Wein	0.737	103.8	102.8	102.9	1.0	0.6	0.9	1.4	0.007	0.006	0.001	0.006	
Bier	0.145	102.1	102.0	100.8	0.1	1.4	1.2	1.0	0.000	0.002	-0.000	0.002	
Tabakwaren	0.742	106.8	106.7	104.5	-	0.3	2.1	2.1	-	0.018	-0.002	0.016	
Bekleidung und Schuhe	4.375	87.3	87.3	90.3	-3.3	-8.5	...	-0.133	0.006	-0.127	
Bekleidung	3.524	86.2	86.2	89.7	-3.9	-8.9	...	-0.127	0.006	-0.120	
Bekleidungsartikel	3.145	84.7	84.7	88.5	-4.4	-10.1	...	-0.124	0.005	-0.119	
Herrenbekleidung	0.988	85.6	85.6	89.9	-4.8	-9.3	...	-0.047	0.005	-0.042	
Damenbekleidung	1.709	83.3	83.3	86.4	-3.7	-11.9	...	-0.049	-0.004	-0.053	
Kinderbekleidung	0.448	88.9	88.9	95.0	-6.4	-3.1	...	-0.028	0.001	-0.027	
Bekleidungszubehör und -stoffe	0.231	96.9	96.9	99.5	-2.6	0.8	...	-0.007	0.001	-0.006	
Reinigung und Reparatur von Bekleidung	0.148	103.6	103.6	100.4	3.2	0.2	...	0.004	0.000	0.005	
Schuhe	0.823	91.5	91.5	92.5	-1.0	-6.6	...	-0.007	-0.000	-0.007	
Reparatur von Schuhen	0.028	104.9	104.9	102.8	2.0	2.8	...	0.001	-0.000	0.001	
Wohnen und Energie	28.331	104.5	104.2	105.1	0.3	0.1	-0.5	3.1	0.090	-0.169	0.010	-0.159	
Wohnen	25.008	105.1	105.1	104.8	0.3	4.5	...	0.070	0.002	0.072	
Miete	23.356	105.4	105.4	105.1	0.3	4.8	...	0.068	0.000	0.068	
Wohnungsmiete	22.564	105.5	105.5	105.2	0.3	4.9	...	0.064	-0.000	0.064	
Garagen- und Parkplatzmiete	0.792	102.1	102.1	101.5	0.5	1.0	...	0.004	0.000	0.004	
Laufender Unterhalt der Wohnung	0.853	105.6	105.6	103.5	2.0	3.1	...	0.014	0.003	0.017	
Gebühren	0.799	97.2	97.2	98.8	-1.6	-1.2	...	-0.012	-0.000	-0.013	
Energie	3.323	100.9	98.3	106.8	2.7	0.5	-5.5	-4.8	0.086	-0.238	0.047	-0.192	
Gas	0.517	115.3	115.3	131.5	-12.4	31.5	...	-0.081	-0.001	-0.082	
Elektrizität	1.825	99.6	99.6	100.0	-0.4	-	...	-0.008	0.001	-0.007	
Heizöl	0.905	92.4	84.2	103.8	9.6	1.8	-11.1	-25.3	0.072	-0.140	0.038	-0.102	
Fernwärme	0.076	175.6	175.6	189.1	-7.1	89.1	...	-0.010	-0.001	-0.010	
Hausrat und laufende Haushaltsführung	4.425	101.0	101.1	100.8	-0.1	0.1	0.2	0.6	-0.004	0.008	0.002	0.011	
Einrichtung und Bodenbeläge	1.415	98.9	99.1	99.6	-0.2	0.1	-0.7	-0.6	-0.002	-0.012	0.003	-0.010	
Heimtextilien, Haushaltwäsche und Zubehör	0.267	98.4	98.8	100.3	-0.5	0.2	-2.0	0.7	-0.001	-0.006	0.001	-0.005	
Haushaltgeräte	0.654	98.9	99.2	99.1	-0.3	-0.4	-0.2	0.3	-0.002	-0.001	-0.000	-0.001	
Gebrauchsgüter für Haushalt	0.390	103.5	103.5	102.8	-0.0	-0.1	0.7	2.2	-0.000	0.004	-0.001	0.003	
Werkzeuge und Zubehör	0.573	102.2	102.4	100.9	-0.1	-1.0	1.3	1.0	-0.001	0.004	0.004	0.008	
Waren für die laufende Haushaltsführung	0.761	106.4	106.0	104.0	0.3	0.7	2.2	3.1	0.003	0.020	-0.003	0.017	
Dienstleistungen für Wohnungsreinigung	0.365	100.2	100.2	100.1	0.0	0.0	0.1	0.1	0.000	0.000	0.000	0.000	
Gesundheitspflege	14.026	100.8	100.8	100.4	0.4	0.3	...	0.057	-0.003	0.054	
Medizinische Erzeugnisse	2.795	96.9	96.9	100.4	-3.5	0.3	...	-0.073	-0.024	-0.097	
Ambulante Dienstleistungen	5.851	101.1	101.1	100.7	0.5	0.7	...	0.021	0.007	0.027	
Ärztliche Leistungen	3.384	100.0	100.0	100.0	-	-	...	-	-	-	
Zahnärztliche Leistungen	1.544	103.1	103.1	102.2	0.9	2.2	...	0.013	0.001	0.014	
Physiotherapie, Labor, Spitex	0.923	101.6	101.6	100.2	1.4	0.2	...	0.007	0.005	0.013	
Spitalleistungen	5.380	102.0	102.0	100.1	1.8	0.1	...	0.109	-0.013	0.096	

¹ Aus mehrstelligen Indexständen berechnet ² In Prozentpunkten, unter Berücksichtigung des Gewichts im Totalindex. Wegen Auf- und Abrundungen können sich aus der Summierung von gerundeten Teilangaben geringfügige Abweichungen gegenüber der Endsumme ergeben.

... Im Berichtsmont nicht erhoben.

Zürcher Städteindex der Konsumentenpreise nach Indexpositionen (Basis 100 im Mai 2000)

	Gewicht Dez. 01 in %	Indexstand in Punkten			Veränderung in Prozent ¹				Beitrag ² zur Gesamtindexveränderung gegenüber			
					Monatsteuerung		Jahresteuering		Vor-		Vorjahr	
		Sept. 2002	Aug. 2002	Sept. 2001	Aug. 02- Sept. 02	Aug. 01- Sept. 01	Sept. 01- Sept. 02	Sept. 00- Sept. 01	monat	Einfluss Preise	Einfluss Gewicht	Total
Verkehr	9.508	101.8	101.3	101.8	0.4	0.6	-0.0	-0.2	0.041	-0.000	-0.004	-0.004
Automobile, Motor- und Fahrräder	7.531	100.0	99.4	100.9	0.6	0.8	-0.9	-1.1	0.041	-0.060	-0.008	-0.068
Kauf von Automobilen, Motor- u. Fahrrädern	3.373	101.5	101.5	101.2	0.3	0.6	...	0.008	0.003	0.011
Betrieb und Unterhalt von Personewagen	4.158	99.1	98.1	100.8	1.0	1.3	-1.6	-2.2	0.040	-0.068	0.001	-0.067
Ersatzteile und Zubehör	0.366	102.5	102.5	102.1	0.4	1.8	...	0.001	0.000	0.001
Treibstoff	2.666	96.8	95.3	100.1	1.6	2.0	-3.4	-4.1	0.039	-0.094	0.006	-0.088
Service und Reparaturen von	0.708	103.3	103.3	101.0	2.3	0.5	...	0.015	0.002	0.016
Vignette, Gebühren	0.418	105.9	105.9	103.5	2.3	3.7	...	0.010	0.000	0.010
Transportdienstleistungen	1.977	108.6	108.6	105.2	3.3	3.3	...	0.060	0.007	0.067
Öffentlicher Transport auf Schiene/Strasse	1.431	104.0	104.0	100.3	3.7	0.3	...	0.052	-0.001	0.052
Eisenbahn	1.048	105.4	105.4	100.4	5.0	0.4	...	0.052	-0.001	0.052
Öffentlicher Regionalverkehr	0.383	100.0	100.0	100.0	-	-	...	-	-	-
Luftverkehr	0.451	126.5	126.5	125.2	1.1	13.7	...	0.004	0.001	0.006
Taxi	0.095	110.8	110.8	107.3	3.3	7.3	...	0.003	0.000	0.003
Nachrichtenübermittlung	2.336	98.1	98.1	98.3	-0.0	-0.1	-0.2	-1.6	-0.001	-0.007	0.002	-0.005
Postdienste	0.145	110.7	110.7	110.7	-	-	0.0	8.4	-	-	-	-
Telefonapparate und -geräte	0.078	72.4	73.1	79.1	-0.9	-1.8	-8.4	-17.9	-0.000	-0.009	0.004	-0.005
Telekommunikation	2.113	99.0	99.0	98.8	-	-	0.2	-1.1	-	0.002	0.001	0.003
Freizeit und Kultur	9.311	101.0	101.2	101.5	-0.2	0.2	-0.5	1.6	-0.021	-0.025	-0.024	-0.048
Radio, TV, Foto- und EDV-Geräte	1.360	84.8	87.3	93.1	-3.0	-1.2	-9.0	-5.6	-0.034	-0.101	-0.010	-0.112
Musikinstrumente	0.048	101.4	101.3	100.9	0.1	-0.5	0.5	0.9	0.000	0.000	-0.000	0.000
Freizeit- und Gartenartikel und -geräte, Tiere	2.109	102.5	102.4	102.2	0.1	0.2	0.3	2.4	0.002	-0.002	0.008	0.006
Freizeit- und Kulturdienstleistungen	2.780	104.5	104.0	103.0	0.4	0.7	1.4	2.7	0.012	0.049	-0.009	0.040
Sport- und Freizeitaktivitäten	0.757	104.6	104.6	103.1	0.0	0.1	1.4	2.8	0.000	0.012	-0.001	0.011
Kultur- und andere Dienstleistungen	2.023	104.4	103.8	102.9	0.6	0.9	1.4	2.6	0.012	0.037	-0.008	0.029
Bücher und Broschüren	0.404	98.6	98.6	100.0	0.0	-0.1	-1.4	-0.4	0.000	-0.006	0.001	-0.005
Zeitungen und Zeitschriften	0.814	104.4	104.3	101.9	0.1	0.2	2.4	1.8	0.001	0.022	-0.002	0.020
Sonstige Druckprodukte	0.154	102.1	101.9	101.5	0.2	0.6	0.6	1.4	0.000	0.001	0.000	0.001
Schreib- und Zeichenmaterial	0.215	104.8	105.0	104.2	-0.2	0.5	0.6	3.4	-0.000	0.003	-0.001	0.001
Pauschalreisen	1.427	106.2	105.9	105.4	0.2	0.3	0.7	5.4	0.003	0.010	0.001	0.011
Erziehung und Unterricht	0.556	103.3	102.2	102.0	1.1	0.7	1.3	0.8	0.006	0.007	0.000	0.007
Restaurants und Hotels	9.090	104.4	104.4	101.6	2.8	1.7	...	0.248	0.003	0.252
Gaststätten	7.952	104.4	104.4	101.6	2.8	1.6	...	0.228	-0.008	0.219
Restaurants, Cafés	6.806	104.6	104.6	101.6	3.0	1.6	...	0.209	-0.007	0.202
Mahlzeiten in Restaurants und Cafés	4.007	104.9	104.9	102.3	2.6	2.4	...	0.107	-0.001	0.105
Getränke in Gaststätten und Cafés	2.799	104.1	104.1	100.6	3.5	0.6	...	0.102	-0.006	0.096
Kleine Mahlzeiten zum Mitnehmen	0.472	107.1	107.1	104.4	2.5	3.0	...	0.012	-0.000	0.012
Personalrestaurants, Kantinen	0.674	101.3	101.3	100.5	0.8	0.5	...	0.006	-0.001	0.006
Mahlzeiten in Personalrestaurants	0.457	100.9	100.9	100.3	0.6	0.3	...	0.003	-0.000	0.003
Getränke in Personalrestaurants	0.217	102.2	102.2	100.8	1.4	0.8	...	0.003	-0.000	0.003
Beherbergung	1.138	103.6	103.6	101.3	2.3	2.5	...	0.021	0.005	0.026
Sonstige Waren und Dienstleistungen	4.851	105.1	105.1	102.5	2.6	2.5	...	0.123	0.003	0.126
Körperpflege	2.252	105.0	105.0	103.5	1.5	3.6	...	0.032	0.002	0.034
Coiffeurleistungen	0.852	104.7	104.7	104.2	0.5	4.2	...	0.004	0.000	0.004
Waren für die Körperpflege	1.400	105.2	105.2	103.0	2.1	3.3	...	0.028	0.002	0.030
Toilettenartikel	1.317	105.4	105.4	103.2	2.1	3.4	...	0.027	0.002	0.028
Nichtelektrische Geräte für die Körperpflege	0.030	106.4	106.4	103.2	3.2	3.1	...	0.001	-0.000	0.001
Elektrische Geräte für die Körperpflege	0.053	97.8	97.8	97.3	0.5	-0.9	...	0.000	0.000	0.000
Persönliche Gebrauchsgegenstände	0.744	104.0	104.0	102.4	1.6	2.2	...	0.012	-0.001	0.012
Kinderkrippen	0.194	102.5	102.5	100.0	2.5	-0.0	...	0.004	0.001	0.005
Hausratversicherungen	0.329	100.5	100.5	100.5	0.0	0.5	...	0.000	-0.000	0.000
Private Krankenversicherung	0.535	108.5	108.5	104.4	3.9	4.4	...	0.018	0.003	0.021
Motorfahrzeugversicherung	0.499	104.9	104.9	99.8	5.1	-0.2	...	0.028	-0.004	0.025
Finanzielle Dienstleistungen	0.094	122.7	122.7	98.0	25.2	-1.5	...	0.023	-0.001	0.023
Zeitungsinserate, Fotokopien	0.204	104.2	104.2	101.9	2.2	2.2	...	0.004	0.001	0.005

¹ Aus mehrstelligen Indexständen berechnet ² In Prozentpunkten, unter Berücksichtigung des Gewichts im Totalindex. Wegen Auf- und Abrundungen können sich aus der Summierung von gerundeten Teilangaben geringfügige Abweichungen gegenüber der Endsumme ergeben.

... Im Berichtsmonat nicht erhoben.

Durchschnittliche Detailhandelspreise in den Städten des Kantons Zürich

Die Preisangaben beziehen sich auf ausgewählte Artikel des Zürcher Städteindexes der Konsumentenpreise. Aus den in der ersten Woche des Monats erhobenen Barverkaufspreisen des selbständigen Detailhandels, der Grossverteiler, der Filialgeschäfte und Warenhäuser, die in den Städten des Kantons Zürich tätig sind, berechnet das Bundesamt für Statistik die unten stehenden nach Absatzkanälen gewogenen Durchschnittspreise.

	Menge Ein- heit	September 2002 Variations- koeffizient in % ¹	Durchschnittspreise in Franken				
			Sept. 2002	Aug. 2002	Juli 2002	Juni 2002	Sept. 2001
Brot, Mehl und Nahrungsmittel							
Ruchbrot	500 gr	57.60	1.71	1.71	1.71	1.71	1.72
Halbweissbrot	500 gr	35.88	1.69	1.69	1.69	1.69	1.72
Gipfeli	1 Stk	28.34	0.82	0.82	0.82	0.82	0.79
Reis	1 kg	69.25	4.20	4.35	4.44	4.19	4.45
Weissmehl	1 kg	32.45	1.58	1.70	1.70	1.60	1.74
Spaghetti	500 gr	36.13	1.77	1.77	1.78	1.67	1.67
Hörnli	500 gr	39.10	1.88	1.89	1.89	1.89	1.79
Fleisch, Fleischwaren							
<i>Rindfleisch</i>							
Entrecôte	1 kg	16.17	58.24	50.78	55.47	54.88	54.34
Rindsplätzli	1 kg	13.61	43.11	41.05	41.05	40.86	40.02
Rindsbraten	1 kg	19.53	31.24	30.09	30.31	30.31	30.04
Siedfleisch	1 kg	26.60	20.74	20.24	20.52	19.22	20.41
Rindsvoressen	1 kg	25.68	22.73	21.87	21.83	21.86	20.13
Gehacktes Rindfleisch	1 kg	17.62	17.77	17.31	17.31	17.13	16.98
<i>Kalbfleisch</i>							
Kalbsplätzli	1 kg	16.16	64.24	64.73	63.46	65.03	59.71
Kalbsbraten	1 kg	23.71	31.78	31.99	30.99	31.72	28.79
Kalbsvoressen	1 kg	26.88	31.61	32.06	30.05	32.06	28.10
Geschnetzeltes Kalbfleisch	1 kg	13.39	44.44	44.61	42.62	44.67	42.48
<i>Schweinefleisch</i>							
Schweinsplätzli	1 kg	25.51	28.76	31.13	31.31	31.08	30.05
Schweinsfilet	1 kg	16.48	51.55	51.87	52.96	52.96	51.75
Schweinskoteletts	1 kg	17.64	21.58	22.47	24.85	24.86	22.32
Schweinsbraten	1 kg	20.82	24.46	25.65	25.79	26.03	23.83
Schweinsvoressen	1 kg	10.49	20.30	21.43	21.22	21.35	19.33
<i>Andere Fleischsorten</i>							
Lammgigot	1 kg	15.91	32.01	31.54	31.36	31.36	31.11
Lammkoteletts	1 kg	19.24	38.98	38.92	38.86	38.82	37.38
Schafsvoressen	1 kg	78.32	19.77	19.94	19.94	19.94	18.40
Poulet, tiefgekühlt	1 kg	24.65	8.98	8.66	8.66	8.66	8.71
Poulet, frisch	1 kg	36.59	10.68	10.63	10.68	10.68	10.68
<i>Fleisch- und Wurstwaren</i>							
Cervelat	1 Stk	22.77	1.30	1.30	1.28	1.28	1.26
Landjäger	1 Stk	52.34	1.01	1.11	1.10	1.10	1.11
Kalbsbratwurst	1 Stk	13.72	2.45	2.45	2.42	2.43	2.42
Wienerli	1 Paar	24.76	1.67	1.67	1.65	1.65	1.63
Salami	100 gr	25.26	4.94	4.91	4.76	4.90	3.93
Schinken, gekocht	100 gr	19.24	3.18	3.18	3.18	3.18	3.15
Kochspeck	1 kg	15.82	20.95	21.22	21.26	21.26	21.19
Milch, Käse, Eier							
Vollmilch, pasteurisiert	1 l	7.43	1.58	1.57	1.57	1.57	1.58
Drinkmilch, pasteurisiert	1 l	7.90	1.60	1.59	1.59	1.60	1.60
Emmentaler	100 gr	19.00	2.17	2.16	2.01	2.16	2.16
Greyerzer	100 gr	16.64	2.15	2.17	2.17	2.15	2.12
Tilsiter	100 gr	14.75	1.89	1.78	1.92	1.92	1.80
Mozzarella	100 gr	23.48	1.73	1.72	1.71	1.70	1.76
Vollrahm	2,5 dl	22.61	2.86	2.86	2.86	2.86	2.86
Kaffeerahm	2,5 dl	17.21	1.53	1.53	1.53	1.48	1.54

¹ Variationskoeffizient = Streuungsmass (Verhältnis der Standardabweichung zum Durchschnittspreis)

Durchschnittliche Detailhandelspreise in den Städten des Kantons Zürich

	Menge Ein- heit	September 2002 Variations- koeffizient in % ¹	Durchschnittspreise in Franken				
			Sept. 2002	Aug. 2002	Juli 2002	Juni 2002	Sept. 2001
Inländische Eier	1 Stk	22.39	0.64	0.63	0.63	0.63	0.62
Ausländische Eier	1 Stk	39.38	0.42	0.42	0.36	0.36	0.36
Vorzugsbutter (Tafelbutter)	100 gr	5.55	1.78	1.78	1.78	1.78	1.76
Die Butter (Kochbutter)	250 gr	10.81	3.09	3.23	3.23	3.09	3.23
Speisefette und -öle							
Margarine (ohne Butter)	250 gr	16.91	2.17	2.07	2.17	2.17	2.16
Sonnenblumenöl	1 l	49.78	3.97	3.97	3.65	3.97	3.80
Fritieröl	1 l	17.50	5.30	5.33	5.33	5.33	5.26
Früchte							
Orangen	1 kg	30.37	3.38	3.43	3.38	3.39	3.23
Grapefruit	1 Stk	22.66	1.33	1.37	1.35	1.29	1.57
Äpfel (Golden Delicious)	1 kg	18.81	4.36	4.42	4.41	4.43	4.09
Birnen	1 kg	28.65	4.36	4.43	4.49	4.51	4.60
Bananen	1 kg	21.87	3.18	3.16	3.30	3.45	3.02
Gemüse							
Tomaten	1 kg	32.36	4.40	4.39	5.04	4.89	3.99
Gurken, 400–500 gr	1 Stk	38.37	1.83	1.53	1.64	1.77	1.75
Karotten	1 kg	34.43	1.65	2.21	2.50	2.26	2.23
Kopfsalat	1 Stk	20.25	1.98	1.40	1.37	1.43	1.52
Blumenkohl, weiss	1 kg	28.62	4.05	3.78	3.31	3.95	3.60
Weisskabis	1 kg	34.55	2.35	2.50	2.70	3.80	2.79
Zwiebeln, gelb	1 kg	22.03	2.41	2.56	2.97	2.92	2.50
Lauch, grün	1 kg	33.05	3.78	3.94	5.37	6.83	4.72
Buschbohnen	1 kg	42.00	5.90	6.43	7.10	7.45	5.49
Kartoffeln	1 kg	32.38	2.21	2.14	2.33	2.37	2.21
Verschiedene Nahrungsmittel							
Bohnenkaffee mit Coffein	250 gr	44.58	4.22	4.18	4.22	4.22	4.18
Bohnenkaffee ohne Coffein	250 gr	37.97	3.84	3.82	3.82	3.82	3.94
Schwarztee	100 gr	44.66	4.69	4.68	4.68	4.67	4.72
Schokolade in Tafelform	100 gr	22.90	1.77	1.63	1.73	1.58	1.68
Kristallzucker	1 kg	13.83	1.50	1.50	1.43	1.50	1.49
Getränke							
Natürliche Mineralwasser	1.5 l	24.32	1.21	1.21	1.21	1.21	1.21
Lagerbier, inländisch	5 dl	32.78	1.18	1.16	1.16	1.16	1.19
Verpflegung in Restaurants u. Cafés							
Tagesteller	1 Stk	18.90	17.25	17.25	17.25	16.73	16.39
Schweinschnitzel paniert	1 Stk	34.20	18.50	18.50	18.50	15.95	15.38
Entrecôte mit Beilage	1 Stk	16.17	31.75	31.75	31.75	32.13	29.79
Schweinskotelett mit Beilage	1 Stk	64.17	19.22	19.22	19.22	19.22	17.41
Spaghetti	1 Stk	15.84	16.39	16.39	16.39	15.78	15.25
Lasagne	1 Stk	26.19	17.93	17.93	17.93	17.44	17.22
Lagerbier, Glas	3 dl	29.05	4.53	4.53	4.53	3.33	3.48
Kaffee-crème	1 Tasse	10.79	3.47	3.47	3.47	3.41	3.26
Süssgetränke, Flasche	3 dl	24.57	3.54	3.54	3.54	3.47	3.31
Heizung und Beleuchtung, Benzin							
Heizöl (Bezug 3001–6000 l)	100 l	4.49	42.65	38.98	38.72	38.37	47.47
Gas ²	1 kwh	13.10	0.21	0.21	0.21	0.21	0.22
Elektrischer Strom für Haushalt ³	1 kwh	9.99	0.16	0.16	0.16	0.16	0.16
Benzin, bleifrei 95	1 l	0.12	1.33	1.31	1.33	1.32	1.40
Benzin, super, bleifrei 98	1 l	0.14	1.39	1.37	1.39	1.38	1.47
Diesel	1 l	0.29	1.36	1.33	1.34	1.34	1.45

¹ Wie vorherige Tabelle ² Preis, einschliesslich Jahresverbrauch von 1000 kWh (Kochgas). Die angeführten Gas- und Elektrizitätspreise beziehen sich seit der Revision vom Mai 1993 auf alle Städte des Kantons Zürich ³ Preis, einschliesslich eines gemäss Bezugsmenge bemessenen Monatsabonnements, berechnet für den durchschnittlichen Jahresverbrauch von 4500 kWh einer Vierzimmerwohnung mit Elektro-Herd und 100-Liter-Boiler