

4 / 2006

ERSCHEINT QUARTALSWEISE

MONITORING
Raumbeobachtung «Südanflugschneise 12»
im 4. Quartal 2006 **ZUM**
SÜDANFLUG

→ **Mensch und Gesellschaft**

→ **Raum und Umwelt**

Wirtschaft und Arbeit

INHALT

DIE «SÜDANFLUGSCHNEISE 12» UND DER KREIS 12 IM 4. QUARTAL 2006	3
Bevölkerungsentwicklung in der «Südanflugschneise 12»	3
Bevölkerungsbestand ausgewählter Nationen	3
Bautätigkeit	3
KARTEN	4
GRAFIKEN BEVÖLKERUNGSBEWEGUNG	6
TABELLEN	8
Verzeichnis der Tabellen, Grafiken und Karten	27

Herausgeberin, Redaktion und Administration

Stadt Zürich
Präsidialdepartement
Statistik Stadt Zürich

Autor

Thomas Glauser

Auskunft

Thomas Glauser
Telefon 044 250 48 27

E-Mail

statistik@zuerich.ch

Internet

www.stadt-zuerich.ch/statistik

Preis

Einzelverkauf Fr. 9.–
Artikel-Nr. 303 101
Abonnement Fr. 18.–
Artikel-Nr. 303 100

Reihe

Monitoring zum
Südanflug

Bezugsquelle

Statistik Stadt Zürich
Napfgasse 6, 8001 Zürich
Telefon 044 250 48 00
Telefax 044 250 48 29

Copyright

Statistik Stadt Zürich,
Zürich 2007
Abdruck – ausser für kom-
merzielle Nutzung – unter
Quellenangabe gestattet
28.2.07/glt

Committed to Excellence nach
EFQM

Zeichenerklärung

Ein Strich (–) anstelle einer Zahl bedeutet, dass nichts vorkommt (= Null).

Eine Null (0 oder 0,0) anstelle einer anderen Zahl bezeichnet eine Grösse, die kleiner ist als die Hälfte der kleinsten verwendeten Einheit.

Drei Punkte (...) anstelle einer Zahl bedeuten, dass diese nicht erhältlich ist oder dass sie weggelassen wurde, weil sie keine Aussagekraft hat.

DIE «SÜDANFLUGSCHNEISE 12» UND DER KREIS 12 IM 4. QUARTAL 2006

Bevölkerungsentwicklung in der «Südanflugschneise 12»

Die Wohnbevölkerung in der 1,5 Kilometer breiten «Südanflugschneise 12» hat gegenüber dem Vorjahr um 85 Personen (+0,5%) zugenommen. Einer Zunahme von 175 Personen bei den Schweizerinnen und Schweizern steht eine Abnahme von 90 Personen

bei der ausländischen Wohnbevölkerung gegenüber. Somit lebten Ende Dezember 2006 18197 Personen in diesem Gebiet, wovon 11020 (+1,6%) Schweizer Staatsangehörige und 7177 (-1,2%) Ausländerinnen und Ausländer waren.

Bevölkerungsbestand ausgewählter Nationen

Seit Anfang 2004 ist der Bestand der ausländischen Bevölkerung im Kreis 12 um rund 200 und in der «Südanflugschneise 12» um 140 Personen angestiegen. Von den fünf im Kreis 12 und in der «Südanflugschneise 12» meistvertretenen ausländischen Nationalitäten weisen Portugal und Deutschland über diesen Zeitraum eine positive Bevölkerungsentwicklung aus (Grafik G_1). Die Zahl der Personen aus Serbien und Montenegro blieb in der «Südanflugschneise 12» praktisch konstant, im Kreis 12 sank sie leicht um 90,

diejenige der Italienerinnen und Italiener sank im Kreis 12 um 80 und in der «Südanflugschneise 12» um 64, jene der Türkinen und Türken um 116 im Kreis 12 und um 86 Personen in der «Südanflugschneise 12». Die Zahl der übrigen Ausländerinnen und Ausländer hat in beiden Gebieten leicht zugenommen, im Kreis 12 um rund 130 Personen (von 4401 im 1. Quartal 2004 auf aktuell 4531 Personen) und in der «Südanflugschneise 12» um rund 66 (von 3088 auf 3154 Personen).

Bautätigkeit

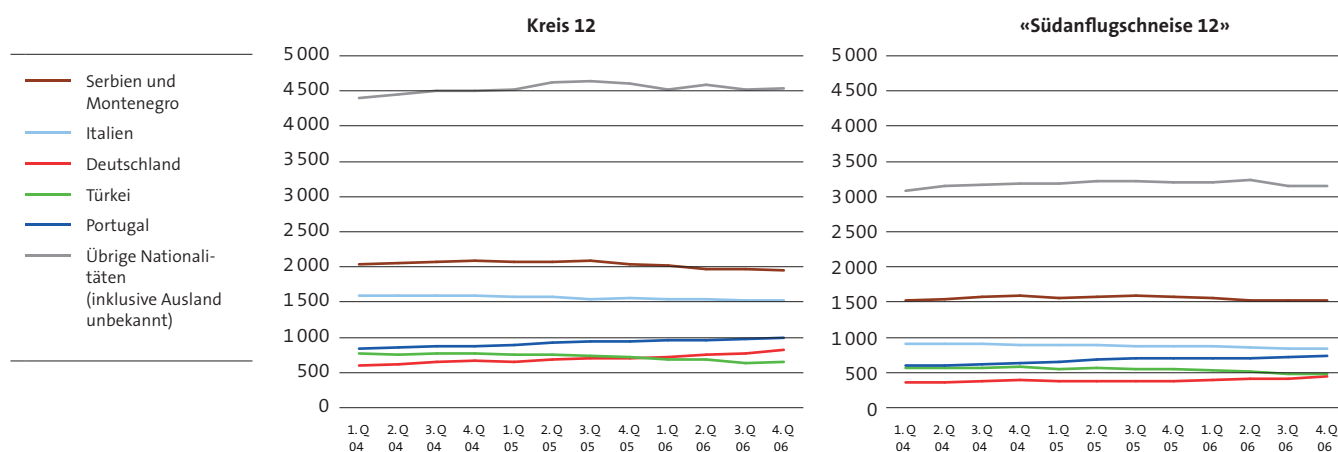
In der Stadt Zürich befanden sich im 4. Quartal 2006 insgesamt 3624 Wohnungen im Bau. Gegenüber dem Vorjahr ist dies ein Anstieg um 319. Im Kreis 12 sank die Zahl der im Bau befindlichen Wohnungen innert Jahresfrist von 307 auf 181 und in der «Südanflugschneise 12» von 122 auf 98.

Die Zahl der bewilligten aber noch nicht im Bau befindlichen Wohnungen sank in jedem der drei untersuchten Gebiete; in der Stadt Zürich seit dem 4. Quartal 2005 von 2259 auf 2040, im Kreis 12 von 173 auf 99 und in der «Südanflugschneise 12» von 98 auf null.

Bevölkerungsbestand

► nach ausgewählter Nationalität, 1. Quartal 2004–4. Quartal 2006

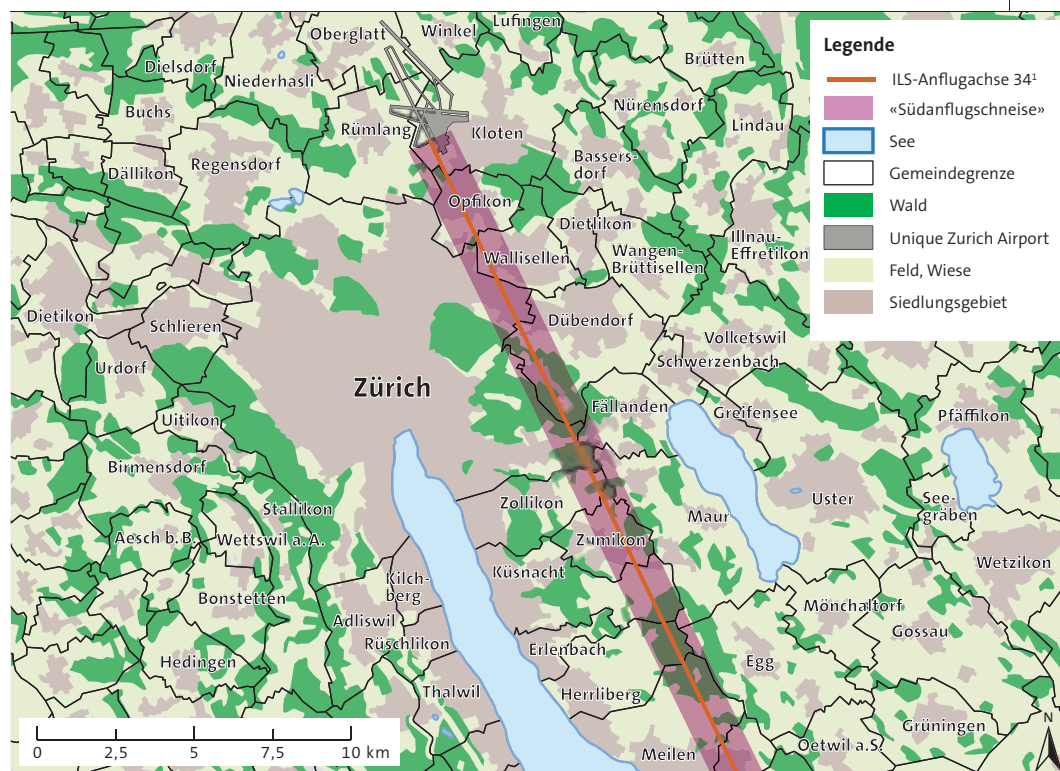
G_1



KARTEN

Zürich und Umgebung mit «Südanflugschneise»

K_1



¹ Quelle: Unique Zurich Airport

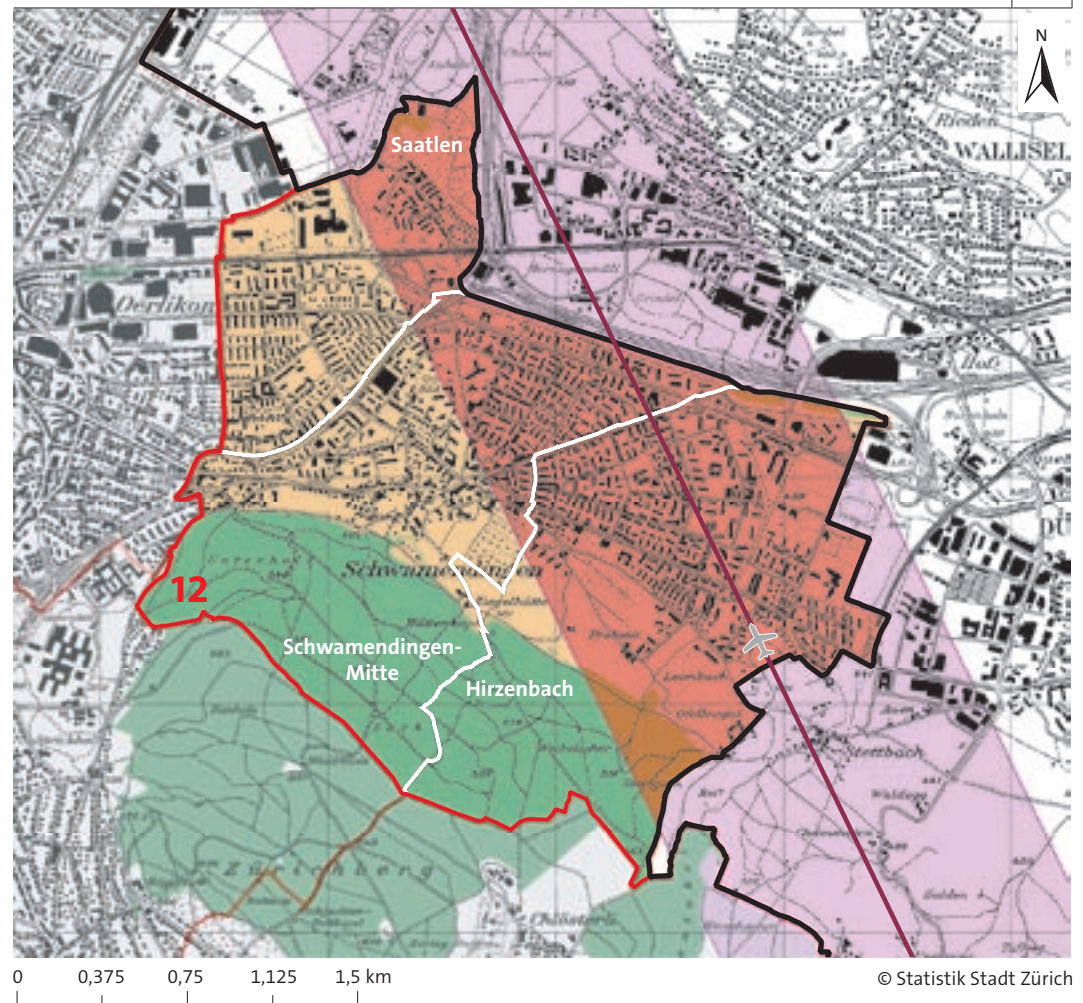
© Statistik Stadt Zürich

Definition «Südanflugschneise»

Die «Südanflugschneise» entspricht in diesem Bericht einem 1,5 Kilometer breiten Korridor, der zu je 750 Metern links und rechts entlang der ILS-gesteuerten Anflugachse 34 verläuft. Die Breite des Korridors wurde von Statistik Stadt Zürich so definiert und wurde nicht aus wissenschaftlichen Untersuchungen, wie beispielsweise Fluglärmrechnungen, abgeleitet.

Der Stadtkreis 12 und die «Südanflugschneise 12»

K_2



Legende

- ILS¹-Anflugachse 34 (Quelle: Unique Zurich Airport)
- «Südanflugschneise» ausserhalb Stadtkreis 12
- «Südanflugschneise 12»
- Stadtkreis 12
- Quartiergrenze
- Stadtgrenze
- Wald

¹ ILS: Instrumentenlandesystem

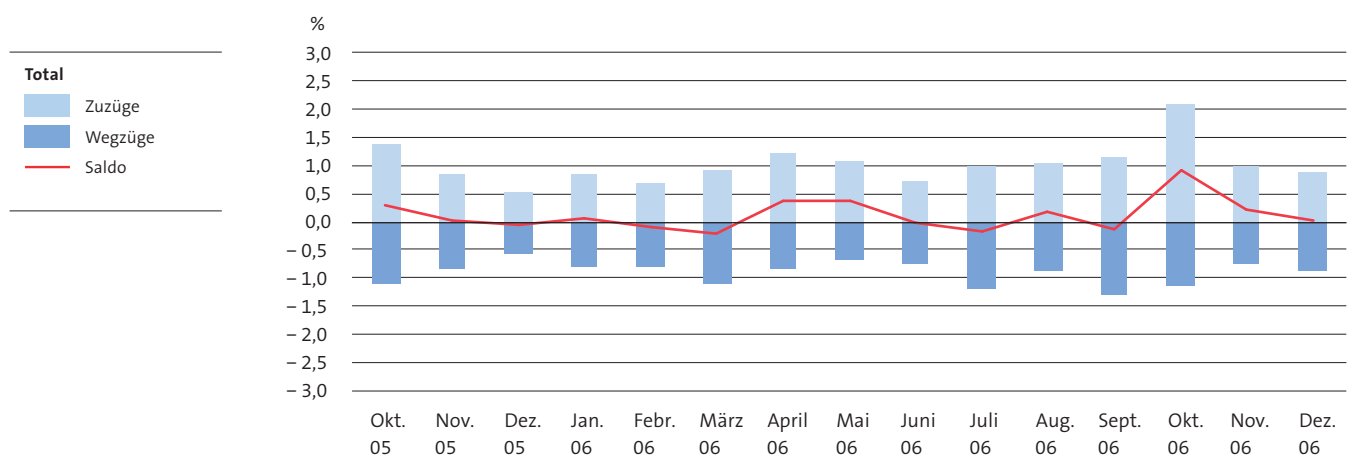
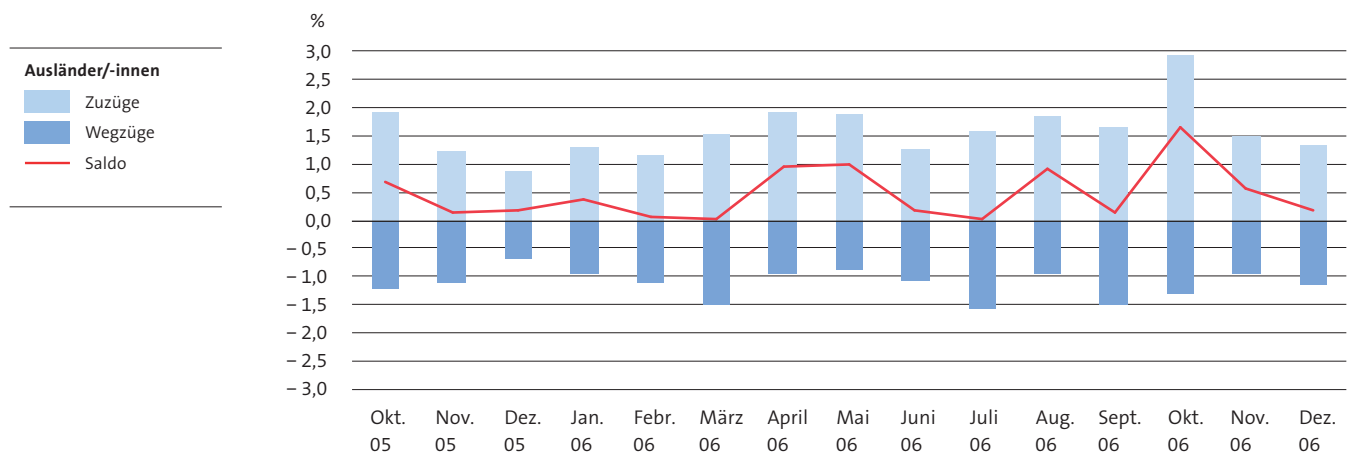
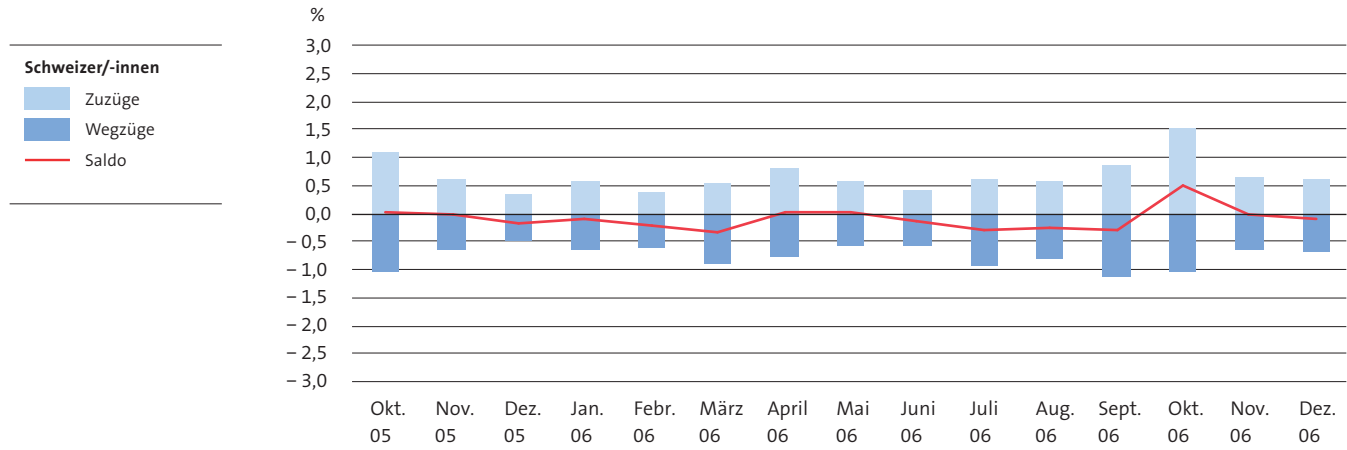
Übersichtskarte

**Definition «Südanflugschneise 12»**

Das von Statistik Stadt Zürich definierte Teilgebiet «Südanflugschneise 12» entspricht jenem Gebiet im Stadtkreis 12, welches sich innerhalb der «Südanflugschneise» befindet. Es darf nicht mit in anderen Publikationen verwendeten Fluglärmbelastungs- oder Gefahrenzonen verwechselt werden.

GRAFIKEN BEVÖLKERUNGSBEWEGUNG

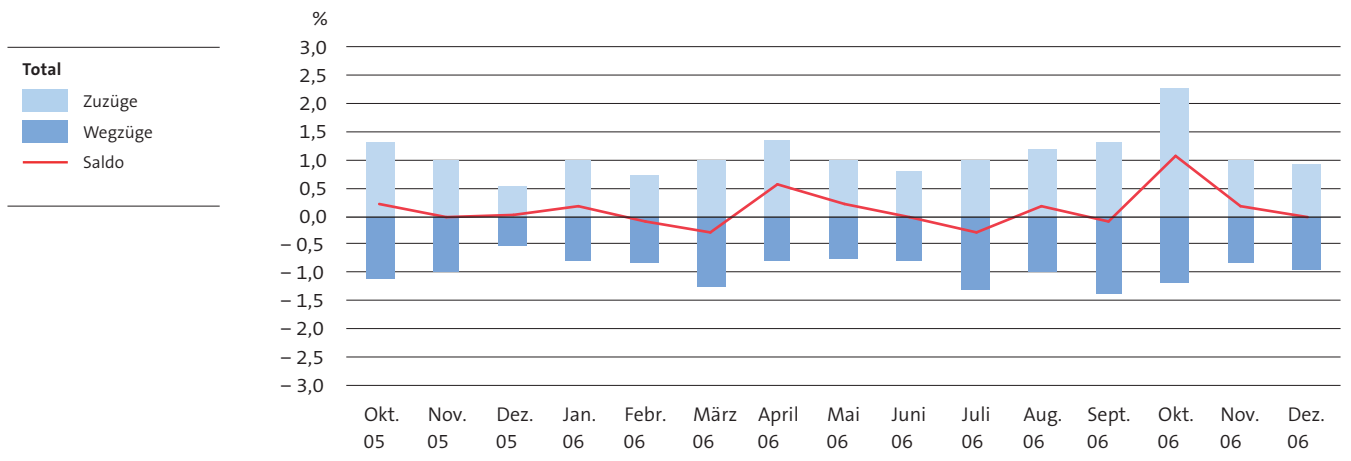
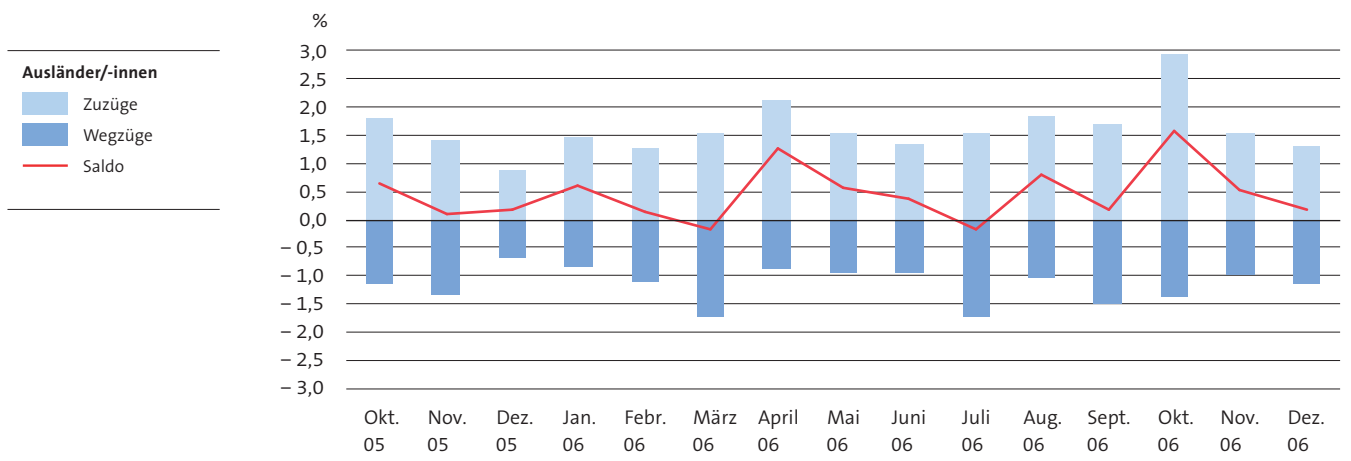
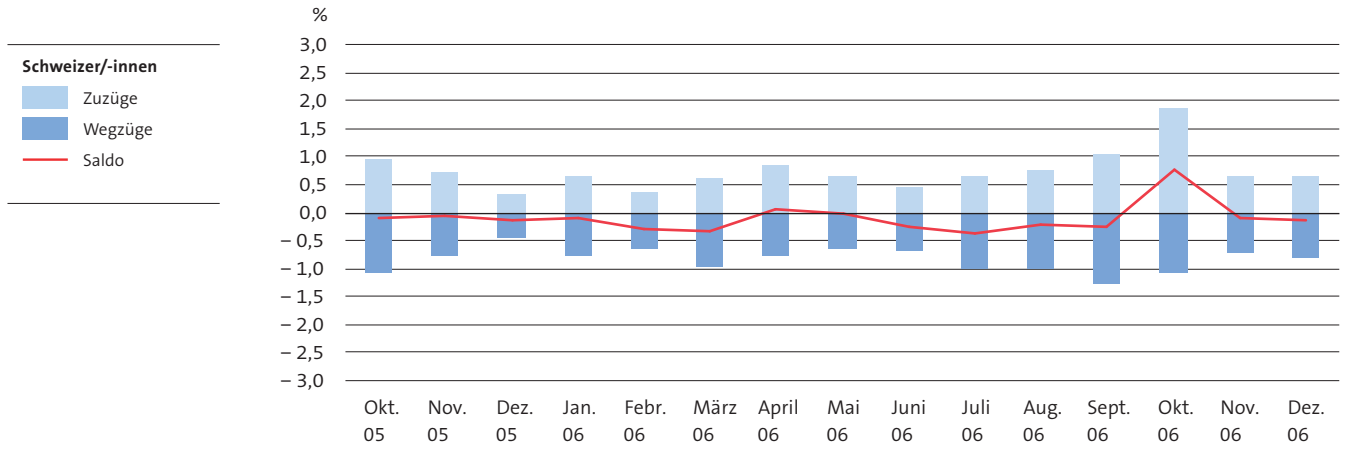
Prozentuale Bevölkerungsbewegung Kreis 12 6_2
 ▶ Zuzüge, Wegzüge, Saldo, Okt. 2005–Dez. 2006



Prozentuale Bevölkerungsbewegung «Südanflugschneise 12»

G_3

► Zuzüge, Wegzüge, Saldo, Okt. 2005 – Dez. 2006



TABELLEN

Wohnbevölkerung

► Stadt Zürich und Kreis 12, 4. Quartal 2006

T_1.1

	4. Quartal 2005	Okt. 06	Nov. 06	Dez. 06	4. Quartal 2006	Veränderung 4. Q. 05–4. Q. 06	
						absolut	in %
Wohnbevölkerung per Ende Quartal bzw. Monat							
Stadt Zürich	366 809	371 009	371 523	370 062	370 062	3 253	0,9
Schweizerinnen und Schweizer	255 917	259 006	259 521	259 102	259 102	3 185	1,2
Frauen	136 167	137 617	137 809	137 583	137 583	1 416	1,0
Männer	119 750	121 389	121 712	121 519	121 519	1 769	1,5
Ausländerinnen und Ausländer	110 892	112 003	112 002	110 960	110 960	68	0,1
Frauen	51 270	51 493	51 524	51 130	51 130	-140	-0,3
Männer	59 622	60 510	60 478	59 830	59 830	208	0,3
Kreis 12	28 236	28 504	28 566	28 537	28 537	301	1,1
Schweizerinnen und Schweizer	17 737	18 005	18 058	18 092	18 092	355	2,0
Frauen	9 646	9 771	9 787	9 812	9 812	166	1,7
Männer	8 091	8 234	8 271	8 280	8 280	189	2,3
Ausländerinnen und Ausländer	10 499	10 499	10 508	10 445	10 445	-54	-0,5
Frauen	5 013	5 013	5 022	4 994	4 994	-19	-0,4
Männer	5 486	5 486	5 486	5 451	5 451	-35	-0,6

Wohnbevölkerung

► «Südanflugschneise 12», 4. Quartal 2006

T_1.2

	4. Quartal 2005	Okt. 06	Nov. 06	Dez. 06	4. Quartal 2006	Veränderung 4. Q. 05–4. Q. 06	
						absolut	in %
Wohnbevölkerung per Ende Quartal bzw. Monat							
«Südanflugschneise 12»	18 112	18 178	18 210	18 197	18 197	85	0,5
Schweizerinnen und Schweizer	10 845	10 975	11 005	11 020	11 020	175	1,6
Frauen	5 944	6 000	6 007	6 023	6 023	79	1,3
Männer	4 901	4 975	4 998	4 997	4 997	96	2,0
Ausländerinnen und Ausländer	7 267	7 203	7 205	7 177	7 177	-90	-1,2
Frauen	3 469	3 436	3 448	3 430	3 430	-39	-1,1
Männer	3 798	3 767	3 757	3 747	3 747	-51	-1,3

Räumliche Bevölkerungsbewegung Kreis 12
 ► nach Herkunft, 4. Quartal 2006

T_2.1

	4. Quartal 2005	Okt. 06	Nov. 06	Dez. 06	4. Quartal 2006	Veränderung 4. Q. 05–4. Q. 06	
						absolut	in %
Von ausserhalb zugezogene Personen	468	343	162	165	670	202	43,2
Schweizerinnen und Schweizer	208	180	70	70	320	112	53,8
Frauen	90	86	29	32	147	57	63,3
Männer	118	94	41	38	173	55	46,6
Ausländerinnen und Ausländer	260	163	92	95	350	90	34,6
Frauen	130	75	47	52	174	44	33,8
Männer	130	88	45	43	176	46	35,4
Aus der übrigen Stadt Zürich zugezogene Personen	363	244	115	83	442	79	21,8
Schweizerinnen und Schweizer	175	99	49	40	188	13	7,4
Frauen	89	43	23	20	86	-3	-3,4
Männer	86	56	26	20	102	16	18,6
Ausländerinnen und Ausländer	188	145	66	43	254	66	35,1
Frauen	82	68	29	17	114	32	39,0
Männer	106	77	37	26	140	34	32,1
Nach ausserhalb weggezogene Personen	544	219	152	183	554	10	1,8
Schweizerinnen und Schweizer	289	130	87	90	307	18	6,2
Frauen	142	65	43	41	149	7	4,9
Männer	147	65	44	49	158	11	7,5
Ausländerinnen und Ausländer	255	89	65	93	247	-8	-3,1
Frauen	119	47	34	41	122	3	2,5
Männer	136	42	31	52	125	-11	-8,1
In die übrige Stadt Zürich weggezogene Personen	307	106	67	62	235	-72	-23,5
Schweizerinnen und Schweizer	170	60	32	37	129	-41	-24,1
Frauen	88	36	21	20	77	-11	-12,5
Männer	82	24	11	17	52	-30	-36,6
Ausländerinnen und Ausländer	137	46	35	25	106	-31	-22,6
Frauen	56	19	10	13	42	-14	-25,0
Männer	81	27	25	12	64	-17	-21,0
Wanderungsgewinn bzw. Wanderungsverlust (-)	-20	262	58	3	323	343	...
Schweizerinnen und Schweizer	-76	89	-	-17	72	148	-194,7
Frauen	-51	28	-12	-9	7	58	-113,7
Männer	-25	61	12	-8	65	90	...
Ausländerinnen und Ausländer	56	173	58	20	251	195	348,2
Frauen	37	77	32	15	124	87	...
Männer	19	96	26	5	127	108	...

Räumliche Bevölkerungsbewegung «Südanflugschneise 12»

► nach Herkunft, 4. Quartal 2006

T_2.2

	4. Quartal 2005	Okt. 06	Nov. 06	Dez. 06	4. Quartal 2006	Veränderung 4. Q. 05–4. Q. 06	
						absolut	in %
Von ausserhalb zugezogene Personen	304	237	96	97	430	126	41,4
Schweizerinnen und Schweizer	127	123	36	40	199	72	56,7
Frauen	50	60	17	19	96	46	92,0
Männer	77	63	19	21	103	26	33,8
Ausländerinnen und Ausländer	177	114	60	57	231	54	30,5
Frauen	94	52	31	33	116	22	23,4
Männer	83	62	29	24	115	32	38,6
Aus der übrigen Stadt Zürich zugezogene Personen	228	153	82	47	282	54	23,7
Schweizerinnen und Schweizer	97	69	31	20	120	23	23,7
Frauen	50	28	15	10	53	3	6,0
Männer	47	41	16	10	67	20	...
Ausländerinnen und Ausländer	131	84	51	27	162	31	23,7
Frauen	53	43	24	11	78	25	47,2
Männer	78	41	27	16	84	6	7,7
Aus dem übrigen Kreis 12 zugezogene Personen	22	24	4	23	51	29	...
Schweizerinnen und Schweizer	12	12	4	13	29	17	...
Frauen	7	6	3	8	17	10	...
Männer	5	6	1	5	12	7	...
Ausländerinnen und Ausländer	10	12	–	10	22	12	...
Frauen	5	4	–	8	12	7	...
Männer	5	8	–	2	10	5	...
Nach ausserhalb weggezogene Personen	342	143	105	124	372	30	8,8
Schweizerinnen und Schweizer	181	80	56	64	200	19	10,5
Frauen	92	42	27	31	100	8	8,7
Männer	89	38	29	33	100	11	12,4
Ausländerinnen und Ausländer	161	63	49	60	172	11	6,8
Frauen	79	36	23	33	92	13	16,5
Männer	82	27	26	27	80	–2	–2,4
In die übrige Stadt Zürich weggezogene Personen	179	61	43	38	142	–37	–20,7
Schweizerinnen und Schweizer	89	34	21	19	74	–15	–16,9
Frauen	49	17	15	10	42	–7	...
Männer	40	17	6	9	32	–8	...
Ausländerinnen und Ausländer	90	27	22	19	68	–22	–24,4
Frauen	36	11	4	12	27	–9	...
Männer	54	16	18	7	41	–13	–24,1
In den übrigen Kreis 12 weggezogene Personen	50	14	4	9	27	–23	–46,0
Schweizerinnen und Schweizer	27	6	3	6	15	–12	...
Frauen	11	2	2	4	8	–3	...
Männer	16	4	1	2	7	–9	...
Ausländerinnen und Ausländer	23	8	1	3	12	–11	...
Frauen	13	5	–	2	7	–6	...
Männer	10	3	1	1	5	–5	...
Wanderungsgewinn bzw. Wanderungsverlust (–)	–17	196	30	–4	222	239	...
Schweizerinnen und Schweizer	–61	84	–9	–16	59	120	–196,7
Frauen	–45	33	–9	–8	16	61	...
Männer	–16	51	–	–8	43	59	...
Ausländerinnen und Ausländer	44	112	39	12	163	119	...
Frauen	24	47	28	5	80	56	...
Männer	20	65	11	7	83	63	...

Räumliche Bevölkerungsbewegung Kreis 12
 ► nach Altersklasse, 4. Quartal 2006

T_3.1

	4. Quartal 2005	Okt. 06	Nov. 06	Dez. 06	4. Quartal 2006	Veränderung 4. Q. 05–4. Q. 06	
						absolut	in %
Von ausserhalb zugezogene Personen	468	343	162	165	670	202	43,2
0–19 -Jährige	79	69	23	23	115	36	45,6
Frauen	40	38	8	16	62	22	...
Männer	39	31	15	7	53	14	...
20–42 -Jährige	316	237	121	120	478	162	51,3
Frauen	137	104	60	56	220	83	60,6
Männer	179	133	61	64	258	79	44,1
43–64 -Jährige	49	29	13	12	54	5	...
Frauen	27	14	5	7	26	-1	...
Männer	22	15	8	5	28	6	...
65 u.m. -Jährige	24	8	5	10	23	-1	...
Frauen	16	5	3	5	13	-3	...
Männer	8	3	2	5	10	2	...
Aus der übrigen Stadt Zürich zugezogene Personen	363	244	115	83	442	79	21,8
0–19 -Jährige	67	58	21	17	96	29	43,3
Frauen	29	27	12	6	45	16	...
Männer	38	31	9	11	51	13	...
20–42 -Jährige	226	144	72	58	274	48	21,2
Frauen	104	66	31	27	124	20	19,2
Männer	122	78	41	31	150	28	23,0
43–64 -Jährige	51	38	18	5	61	10	19,6
Frauen	23	17	7	2	26	3	...
Männer	28	21	11	3	35	7	...
65 u.m. -Jährige	19	4	4	3	11	-8	...
Frauen	15	1	2	2	5	-10	...
Männer	4	3	2	1	6	2	...
Nach ausserhalb weggezogene Personen	544	219	152	183	554	10	1,8
0–19 -Jährige	74	36	18	35	89	15	20,3
Frauen	33	14	7	15	36	3	...
Männer	41	22	11	20	53	12	...
20–42 -Jährige	359	139	91	111	341	-18	-5,0
Frauen	172	72	48	51	171	-1	-0,6
Männer	187	67	43	60	170	-17	-9,1
43–64 -Jährige	81	29	31	28	88	7	8,6
Frauen	38	16	14	11	41	3	...
Männer	43	13	17	17	47	4	...
65 u.m. -Jährige	30	15	12	9	36	6	...
Frauen	18	10	8	5	23	5	...
Männer	12	5	4	4	13	1	...
In die übrige Stadt Zürich weggezogene Personen	307	106	67	62	235	-72	-23,5
0–19 -Jährige	54	19	6	5	30	-24	-44,4
Frauen	27	13	2	4	19	-8	...
Männer	27	6	4	1	11	-16	...
20–42 -Jährige	194	65	44	34	143	-51	-26,3
Frauen	89	31	19	14	64	-25	-28,1
Männer	105	34	25	20	79	-26	-24,8
43–64 -Jährige	34	13	10	8	31	-3	...
Frauen	10	5	5	5	15	5	...
Männer	24	8	5	3	16	-8	...
65 u.m. -Jährige	25	9	7	15	31	6	...
Frauen	18	6	5	10	21	3	...
Männer	7	3	2	5	10	3	...
Wanderungsgewinn bzw. Wanderungsverlust (-)	-20	262	58	3	323	343	...
0–19 -Jährige	18	72	20	-	92	74	...
Frauen	9	38	11	3	52	43	...
Männer	9	34	9	-3	40	31	...
20–42 -Jährige	-11	177	58	33	268	279	...
Frauen	-20	67	24	18	109	129	...
Männer	9	110	34	15	159	150	...
43–64 -Jährige	-15	25	-10	-19	-4	11	...
Frauen	2	10	-7	-7	-4	-6	...
Männer	-17	15	-3	-12	-	17	...
65 u.m. -Jährige	-12	-12	-10	-11	-33	-21	...
Frauen	-5	-10	-8	-8	-26	-21	...
Männer	-7	-2	-2	-3	-7	-	...

Räumliche Bevölkerungsbewegung «Südanflugschneise 12»

► nach Altersklasse, 4. Quartal 2006

T_3.2



	4. Quartal 2005	Okt. 06	Nov. 06	Dez. 06	4. Quartal 2006	Veränderung 4. Q. 05–4. Q. 06	
						absolut	in %
Von ausserhalb zugezogene Personen	304	237	96	97	430	126	41,4
0–19-Jährige	53	47	15	10	72	19	35,8
Frauen	27	24	5	6	35	8	...
Männer	26	23	10	4	37	11	...
20–42-Jährige	200	165	67	71	303	103	51,5
Frauen	88	73	36	36	145	57	64,8
Männer	112	92	31	35	158	46	41,1
43–64-Jährige	33	18	10	6	34	1	...
Frauen	18	10	5	5	20	2	...
Männer	15	8	5	1	14	-1	...
65 u.m.-Jährige	18	7	4	10	21	3	...
Frauen	11	5	2	5	12	1	...
Männer	7	2	2	5	9	2	...
Aus der übrigen Stadt Zürich zugezogene Personen	228	153	82	47	282	54	23,7
0–19-Jährige	41	42	19	8	69	28	...
Frauen	17	20	11	3	34	17	...
Männer	24	22	8	5	35	11	...
20–42-Jährige	132	83	51	34	168	36	27,3
Frauen	54	39	23	15	77	23	42,6
Männer	78	44	28	19	91	13	16,7
43–64-Jährige	36	26	9	2	37	1	...
Frauen	17	11	3	1	15	-2	...
Männer	19	15	6	1	22	3	...
65 u.m.-Jährige	19	2	3	3	8	-11	...
Frauen	15	1	2	2	5	-10	...
Männer	4	1	1	1	3	-1	...
Aus dem übrigen Kreis 12 zugezogene Personen	22	24	4	23	51	29	...
0–19-Jährige	1	2	–	9	11	10	...
Frauen	–	1	–	7	8	8	...
Männer	1	1	–	2	3	2	...
20–42-Jährige	10	8	2	8	18	8	...
Frauen	4	1	1	5	7	3	...
Männer	6	7	1	3	11	5	...
43–64-Jährige	5	7	1	2	10	5	...
Frauen	4	4	–	1	5	1	...
Männer	1	3	1	1	5	4	...
65 u.m.-Jährige	6	7	1	4	12	6	...
Frauen	4	4	–	3	7	3	...
Männer	2	3	1	1	5	3	...
Nach ausserhalb weggezogene Personen	342	143	105	124	372	30	8,8
0–19-Jährige	52	28	12	27	67	15	28,8
Frauen	23	11	3	11	25	2	...
Männer	29	17	9	16	42	13	...
20–42-Jährige	216	84	62	73	219	3	1,4
Frauen	111	48	33	39	120	9	8,1
Männer	105	36	29	34	99	-6	-5,7
43–64-Jährige	50	18	22	19	59	9	18,0
Frauen	23	10	8	10	28	5	...
Männer	27	8	14	9	31	4	...
65 u.m.-Jährige	24	13	9	5	27	3	...
Frauen	14	9	6	4	19	5	...
Männer	10	4	3	1	8	-2	...

Räumliche Bevölkerungsbewegung «Südanflugschneise 12»
 ► nach Altersklasse, 4. Quartal 2006

↑
T_3.2

	4. Quartal 2005	Okt. 06	Nov. 06	Dez. 06	4. Quartal 2006	Veränderung 4. Q. 05–4. Q. 06	
						absolut	in %
In die übrige Stadt Zürich weggezogene Personen	179	61	43	38	142	-37	-20,7
0–19 -Jährige	32	10	4	5	19	-13	...
Frauen	16	5	1	4	10	-6	...
Männer	16	5	3	1	9	-7	...
20–42 -Jährige	111	34	29	21	84	-27	-24,3
Frauen	51	15	11	9	35	-16	-31,4
Männer	60	19	18	12	49	-11	-18,3
43–64 -Jährige	21	10	6	5	21	–	...
Frauen	7	4	4	4	12	5	...
Männer	14	6	2	1	9	-5	...
65 u.m. -Jährige	15	7	4	7	18	3	...
Frauen	11	4	3	5	12	1	...
Männer	4	3	1	2	6	2	...
In den übrigen Kreis 12 weggezogene Personen	50	14	4	9	27	-23	-46,0
0–19 -Jährige	12	4	–	2	6	-6	...
Frauen	7	2	–	–	2	-5	...
Männer	5	2	–	2	4	-1	...
20–42 -Jährige	28	9	4	5	18	-10	...
Frauen	12	4	2	3	9	-3	...
Männer	16	5	2	2	9	-7	...
43–64 -Jährige	7	1	–	2	3	-4	...
Frauen	4	–	–	1	1	-3	...
Männer	3	1	–	1	2	-1	...
65 u.m. -Jährige	3	–	–	–	–	-3	...
Frauen	1	–	–	–	–	-1	...
Männer	2	–	–	–	–	-2	...
Wanderungsgewinn bzw. Wanderungsverlust (-)	-17	196	30	-4	222	239	...
0–19 -Jährige	-1	49	18	-7	60	61	...
Frauen	-2	27	12	1	40	42	...
Männer	1	22	6	-8	20	19	...
20–42 -Jährige	-13	129	25	14	168	181	...
Frauen	-28	46	14	5	65	93	...
Männer	15	83	11	9	103	88	...
43–64 -Jährige	-4	22	-8	-16	-2	2	...
Frauen	5	11	-4	-8	-1	-6	...
Männer	-9	11	-4	-8	-1	8	...
65 u.m. -Jährige	1	-4	-5	5	-4	-5	...
Frauen	4	-3	-5	1	-7	-11	...
Männer	-3	-1	–	4	3	6	...

Räumliche Bevölkerungsbewegung Kreis 12
 ► ausländische Wohnbevölkerung, 4. Quartal 2006

T_4.1



	4. Quartal 2005	Okt. 06	Nov. 06	Dez. 06	4. Quartal 2006	Veränderung 4. Q. 05–4. Q. 06	
						absolut	in %
Von ausserhalb zugezogene Personen	260	163	92	95	350	90	34,6
Serbien und Montenegro	45	13	7	18	38	-7	...
Frauen	26	4	5	7	16	-10	...
Männer	19	9	2	11	22	3	...
Italien	23	12	5	3	20	-3	...
Frauen	9	5	2	1	8	-1	...
Männer	14	7	3	2	12	-2	...
Deutschland	47	35	22	21	78	31	...
Frauen	10	17	9	11	37	27	...
Männer	37	18	13	10	41	4	...
Türkei	16	6	3	15	24	8	...
Frauen	7	2	1	5	8	1	...
Männer	9	4	2	10	16	7	...
Portugal	16	13	8	1	22	6	...
Frauen	6	5	2	-	7	1	...
Männer	10	8	6	1	15	5	...
Übrige (inkl. Unbekannt)	113	84	47	37	168	55	48,7
Frauen	72	42	28	28	98	26	36,1
Männer	41	42	19	9	70	29	...
Aus der übrigen Stadt Zürich zugezogene Personen	188	145	66	43	254	66	35,1
Serbien und Montenegro	39	26	9	12	47	8	...
Frauen	16	15	4	6	25	9	...
Männer	23	11	5	6	22	-1	...
Italien	18	8	6	4	18	-	...
Frauen	5	2	3	1	6	1	...
Männer	13	6	3	3	12	-1	...
Deutschland	23	17	5	9	31	8	...
Frauen	10	7	2	3	12	2	...
Männer	13	10	3	6	19	6	...
Türkei	7	10	1	2	13	6	...
Frauen	3	5	-	1	6	3	...
Männer	4	5	1	1	7	3	...
Portugal	7	5	5	2	12	5	...
Frauen	2	3	3	-	6	4	...
Männer	5	2	2	2	6	1	...
Übrige (inkl. Unbekannt)	94	79	40	14	133	39	41,5
Frauen	46	36	17	6	59	13	...
Männer	48	43	23	8	74	26	...
Nach ausserhalb weggezogene Personen	255	89	65	93	247	-8	-3,1
Serbien und Montenegro	30	8	6	9	23	-7	...
Frauen	11	2	3	5	10	-1	...
Männer	19	6	3	4	13	-6	...
Italien	17	9	3	9	21	4	...
Frauen	4	5	1	3	9	5	...
Männer	13	4	2	6	12	-1	...
Deutschland	42	10	10	15	35	-7	...
Frauen	17	4	3	4	11	-6	...
Männer	25	6	7	11	24	-1	...
Türkei	17	1	2	2	5	-12	...
Frauen	5	-	-	1	1	-4	...
Männer	12	1	2	1	4	-8	...
Portugal	16	3	9	7	19	3	...
Frauen	6	1	4	-	5	-1	...
Männer	10	2	5	7	14	4	...
Übrige (inkl. Unbekannt)	133	58	35	51	144	11	8,3
Frauen	76	35	23	28	86	10	13,2
Männer	57	23	12	23	58	1	1,8

Räumliche Bevölkerungsbewegung Kreis 12
 ► ausländische Wohnbevölkerung, 4. Quartal 2006



	4. Quartal 2005	Okt. 06	Nov. 06	Dez. 06	4. Quartal 2006	Veränderung 4. Q. 05–4. Q. 06	
						absolut	in %
In die übrige Stadt Zürich weggezogene Personen	137	46	35	25	106	-31	-22,6
Serbien und Montenegro	33	3	4	-	7	-26	...
Frauen	14	1	-	-	1	-13	...
Männer	19	2	4	-	6	-13	...
Italien	7	3	2	2	7	-	...
Frauen	2	2	1	-	3	1	...
Männer	5	1	1	2	4	-1	...
Deutschland	24	10	8	2	20	-4	...
Frauen	8	4	3	-	7	-1	...
Männer	16	6	5	2	13	-3	...
Türkei	3	2	2	-	4	1	...
Frauen	-	1	-	-	1	1	...
Männer	3	1	2	-	3	-	...
Portugal	9	1	5	5	11	2	...
Frauen	2	-	2	4	6	4	...
Männer	7	1	3	1	5	-2	...
Übrige (inkl. Unbekannt)	61	27	14	16	57	-4	-6,6
Frauen	30	11	4	7	22	-8	...
Männer	31	16	10	9	35	4	...
Wanderungsgewinn bzw. Wanderungsverlust (-)	56	173	58	20	251	195	348,2
Serbien und Montenegro	21	28	6	21	55	34	...
Frauen	17	16	6	8	30	13	...
Männer	4	12	-	13	25	21	...
Italien	17	8	6	-4	10	-7	...
Frauen	8	-	3	-1	2	-6	...
Männer	9	8	3	-3	8	-1	...
Deutschland	4	32	9	13	54	50	...
Frauen	-5	16	5	10	31	36	...
Männer	9	16	4	3	23	14	...
Türkei	3	13	-	15	28	25	...
Frauen	5	6	1	5	12	7	...
Männer	-2	7	-1	10	16	18	...
Portugal	-2	14	-1	-9	4	6	...
Frauen	-	7	-1	-4	2	2	...
Männer	-2	7	-	-5	2	4	...
Übrige (inkl. Unbekannt)	13	78	38	-16	100	87	...
Frauen	12	32	18	-1	49	37	...
Männer	1	46	20	-15	51	50	...

Räumliche Bevölkerungsbewegung «Südanflugschneise 12»
 ► ausländische Wohnbevölkerung, 4. Quartal 2006

T_4.2



	4. Quartal 2005	Okt. 06	Nov. 06	Dez. 06	4. Quartal 2006	Veränderung 4. Q. 05–4. Q. 06	
						absolut	in %
Von ausserhalb zugezogene Personen	177	114	60	57	231	54	30,5
Serbien und Montenegro	37	9	6	14	29	-8	...
Frauen	19	2	4	5	11	-8	...
Männer	18	7	2	9	18	-	...
Italien	9	6	3	1	10	1	...
Frauen	3	3	1	-	4	1	...
Männer	6	3	2	1	6	-	...
Deutschland	30	25	13	7	45	15	...
Frauen	7	13	5	5	23	16	...
Männer	23	12	8	2	22	-1	...
Türkei	11	5	2	9	16	5	...
Frauen	7	2	1	1	4	-3	...
Männer	4	3	1	8	12	8	...
Portugal	12	10	7	-	17	5	...
Frauen	4	3	2	-	5	1	...
Männer	8	7	5	-	12	4	...
Übrige (inkl. Unbekannt)	78	59	29	26	114	36	46,2
Frauen	54	29	18	22	69	15	27,8
Männer	24	30	11	4	45	21	...
Aus der übrigen Stadt Zürich zugezogene Personen	131	84	51	27	162	31	23,7
Serbien und Montenegro	28	17	7	8	32	4	...
Frauen	12	9	3	4	16	4	...
Männer	16	8	4	4	16	-	...
Italien	11	4	5	1	10	-1	...
Frauen	4	-	2	-	2	-2	...
Männer	7	4	3	1	8	1	...
Deutschland	9	5	3	6	14	5	...
Frauen	2	3	1	2	6	4	...
Männer	7	2	2	4	8	1	...
Türkei	5	6	1	-	7	2	...
Frauen	2	2	-	-	2	-	...
Männer	3	4	1	-	5	2	...
Portugal	7	5	5	2	12	5	...
Frauen	2	3	3	-	6	4	...
Männer	5	2	2	2	6	1	...
Übrige (inkl. Unbekannt)	71	47	30	10	87	16	22,5
Frauen	31	26	15	5	46	15	...
Männer	40	21	15	5	41	1	...
Aus dem übrigen Kreis 12 zugezogene Personen	10	12	-	10	22	12	...
Serbien und Montenegro	4	1	-	7	8	4	...
Frauen	1	-	-	5	5	4	...
Männer	3	1	-	2	3	-	...
Italien	-	2	-	2	4	4	...
Frauen	-	-	-	-	-	-	...
Männer	-	2	-	2	4	4	...
Deutschland	1	-	-	-	-	-1	...
Frauen	-	-	-	-	-	-	...
Männer	1	-	-	-	-	-1	...
Türkei	-	-	-	-	-	-	...
Frauen	-	-	-	-	-	-	...
Männer	-	-	-	-	-	-	...
Portugal	-	-	-	-	-	-	...
Frauen	-	-	-	-	-	-	...
Männer	-	-	-	-	-	-	...
Übrige (inkl. Unbekannt)	5	9	-	1	10	5	...
Frauen	4	4	-	-	4	-	...
Männer	1	5	-	1	6	5	...

Räumliche Bevölkerungsbewegung «Südanflugschneise 12»
 ► ausländische Wohnbevölkerung, 4. Quartal 2006

T_4.2



	4. Quartal 2005	Okt. 06	Nov. 06	Dez. 06	4. Quartal 2006	Veränderung 4. Q. 05–4. Q. 06	
						absolut	in %
Nach ausserhalb weggezogene Personen	161	63	49	60	172	11	6,8
Serbien und Montenegro	25	5	5	8	18	-7	...
Frauen	9	1	2	5	8	-1	...
Männer	16	4	3	3	10	-6	...
Italien	8	7	3	3	13	5	...
Frauen	2	4	1	1	6	4	...
Männer	6	3	2	2	7	1	...
Deutschland	16	8	6	9	23	7	...
Frauen	6	4	2	4	10	4	...
Männer	10	4	4	5	13	3	...
Türkei	10	1	2	1	4	-6	...
Frauen	2	-	-	-	-	-2	...
Männer	8	1	2	1	4	-4	...
Portugal	13	3	7	1	11	-2	...
Frauen	6	1	3	-	4	-2	...
Männer	7	2	4	1	7	-	...
Übrige (inkl. Unbekannt)	89	39	26	38	103	14	15,7
Frauen	54	26	15	23	64	10	18,5
Männer	35	13	11	15	39	4	...
In die übrige Stadt Zürich weggezogene Personen	90	27	22	19	68	-22	-24,4
Serbien und Montenegro	19	3	3	-	6	-13	...
Frauen	7	1	-	-	1	-6	...
Männer	12	2	3	-	5	-7	...
Italien	2	2	-	-	2	-	...
Frauen	1	1	-	-	1	-	...
Männer	1	1	-	-	1	-	...
Deutschland	18	5	5	2	12	-6	...
Frauen	8	2	1	-	3	-5	...
Männer	10	3	4	2	9	-1	...
Türkei	1	1	1	-	2	1	...
Frauen	-	-	-	-	-	-	...
Männer	1	1	1	-	2	1	...
Portugal	5	-	2	5	7	2	...
Frauen	1	-	-	4	4	3	...
Männer	4	-	2	1	3	-1	...
Übrige (inkl. Unbekannt)	45	16	11	12	39	-6	...
Frauen	19	7	3	6	16	-3	...
Männer	26	9	8	6	23	-3	...
In den übrigen Kreis 12 weggezogene Personen	23	8	1	3	12	-11	...
Serbien und Montenegro	7	-	-	2	2	-5	...
Frauen	4	-	-	1	1	-3	...
Männer	3	-	-	1	1	-2	...
Italien	-	-	-	-	-	-	...
Frauen	-	-	-	-	-	-	...
Männer	-	-	-	-	-	-	...
Deutschland	-	-	-	-	-	-	...
Frauen	-	-	-	-	-	-	...
Männer	-	-	-	-	-	-	...
Türkei	-	-	-	1	1	1	...
Frauen	-	-	-	-	-	-	...
Männer	-	-	-	1	1	1	...
Portugal	5	1	-	-	1	-4	...
Frauen	4	-	-	-	-	-4	...
Männer	1	1	-	-	1	-	...
Übrige (inkl. Unbekannt)	11	7	1	-	8	-3	...
Frauen	5	4	-	-	4	-1	...
Männer	6	3	1	-	4	-2	...

Räumliche Bevölkerungsbewegung «Südanflugschneise 12»

► ausländische Wohnbevölkerung, 4. Quartal 2006



	4. Quartal 2005	Okt. 06	Nov. 06	Dez. 06	4. Quartal 2006	Veränderung 4. Q. 05–4. Q. 06	
						absolut	in %
Wanderungsgewinn bzw. Wanderungsverlust (–)	44	112	39	12	163	119	...
Serbien und Montenegro	18	19	5	19	43	25	...
Frauen	12	9	5	8	22	10	...
Männer	6	10	–	11	21	15	...
Italien	10	3	5	1	9	–1	...
Frauen	4	–2	2	–1	–1	–5	...
Männer	6	5	3	2	10	4	...
Deutschland	6	17	5	2	24	18	...
Frauen	–5	10	3	3	16	21	...
Männer	11	7	2	–1	8	–3	...
Türkei	5	9	–	7	16	11	...
Frauen	7	4	1	1	6	–1	...
Männer	–2	5	–1	6	10	12	...
Portugal	–4	11	3	–4	10	14	...
Frauen	–5	5	2	–4	3	8	...
Männer	1	6	1	–	7	6	...
Übrige (inkl. Unbekannt)	9	53	21	–13	61	52	...
Frauen	11	22	15	–2	35	24	...
Männer	–2	31	6	–11	26	28	...

In der Stadt umgezogene Personen
 ► nach Herkunfts- bzw. Zielort, 4. Quartal 2006

T_5.1

	4. Quartal 2005	Okt. 06	Nov. 06	Dez. 06	4. Quartal 2006	Veränderung 4. Q. 05–4. Q. 06
						absolut
In den Kreis 12 zugezogene Personen	363	244	115	83	442	79
nach Herkunftsort:						
Kreis 1	5	2	2	–	4	–1
Kreis 2	10	13	2	5	20	10
Kreis 3	46	22	21	11	54	8
Kreis 4	37	25	5	7	37	–
Kreis 5	17	2	6	5	13	–4
Kreis 6	49	28	11	16	55	6
Kreis 7	22	17	7	5	29	7
Kreis 8	12	1	1	–	2	–10
Kreis 9	37	41	25	11	77	40
Kreis 10	22	18	5	2	25	3
Kreis 11	106	75	30	21	126	20
Im Kreis 12 umgezogene Personen	312	194	75	108	377	65
nach Herkunftsquartier:						
Saatlen	81	53	19	12	84	3
Schwamendingen-Mitte	107	83	23	51	157	50
Hirzenbach	124	58	33	45	136	12
Aus dem Kreis 12 weggezogene Personen	307	106	67	62	235	–72
nach Zielort:						
Kreis 1	5	2	3	2	7	2
Kreis 2	21	5	4	4	13	–8
Kreis 3	25	6	5	3	14	–11
Kreis 4	27	5	8	2	15	–12
Kreis 5	10	2	2	–	4	–6
Kreis 6	25	3	2	19	24	–1
Kreis 7	17	3	6	1	10	–7
Kreis 8	6	–	1	4	5	–1
Kreis 9	24	11	11	7	29	5
Kreis 10	24	11	8	–	19	–5
Kreis 11	123	58	17	20	95	–28
Im Kreis 12 umgezogene Personen	312	194	75	108	377	65
nach Zielquartier:						
Saatlen	102	54	27	24	105	3
Schwamendingen-Mitte	102	98	22	25	145	43
Hirzenbach	108	42	26	59	127	19
Wanderungssaldo Personen	56	138	48	21	207	151
nach Gebiet:						
Kreis 1	–	–	–1	–2	–3	–3
Kreis 2	–11	8	–2	1	7	18
Kreis 3	21	16	16	8	40	19
Kreis 4	10	20	–3	5	22	12
Kreis 5	7	–	4	5	9	2
Kreis 6	24	25	9	–3	31	7
Kreis 7	5	14	1	4	19	14
Kreis 8	6	1	–	–4	–3	–9
Kreis 9	13	30	14	4	48	35
Kreis 10	–2	7	–3	2	6	8
Kreis 11	–17	17	13	1	31	48
Kreis 12
Saatlen	–21	–1	–8	–12	–21	–
Schwamendingen-Mitte	5	–15	1	26	12	7
Hirzenbach	16	16	7	–14	9	–7

In der Stadt umgezogene Schweizerinnen und Schweizer

► nach Herkunfts- bzw. Zielort, 4. Quartal 2006

T_5.2

	4. Quartal 2005	Okt. 06	Nov. 06	Dez. 06	4. Quartal 2006	Veränderung 4. Q. 05–4. Q. 06
						absolut
In den Kreis 12 zugezogene Personen	175	99	49	40	188	13
nach Herkunftsort:						
Kreis 1	2	1	–	–	1	–1
Kreis 2	4	3	1	2	6	2
Kreis 3	18	10	8	7	25	7
Kreis 4	9	7	–	2	9	–
Kreis 5	10	1	6	1	8	–2
Kreis 6	26	16	6	9	31	5
Kreis 7	11	9	2	2	13	2
Kreis 8	9	1	–	–	1	–8
Kreis 9	17	6	15	7	28	11
Kreis 10	11	7	3	1	11	–
Kreis 11	58	38	8	9	55	–3
Im Kreis 12 umgezogene Personen	176	113	50	45	208	32
nach Herkunftsquartier:						
Saatlen	47	35	13	8	56	9
Schwamendingen-Mitte	48	46	16	18	80	32
Hirzenbach	81	32	21	19	72	–9
Aus dem Kreis 12 weggezogene Personen	170	60	32	37	129	–41
nach Zielort:						
Kreis 1	2	1	–	–	1	–1
Kreis 2	6	3	2	3	8	2
Kreis 3	15	4	2	1	7	–8
Kreis 4	17	3	2	1	6	–11
Kreis 5	1	1	1	–	2	1
Kreis 6	14	2	1	19	22	8
Kreis 7	11	3	5	–	8	–3
Kreis 8	5	–	–	2	2	–3
Kreis 9	16	5	2	3	10	–6
Kreis 10	12	7	6	–	13	1
Kreis 11	71	31	11	8	50	–21
Im Kreis 12 umgezogene Personen	176	113	50	45	208	32
nach Zielquartier:						
Saatlen	55	28	16	11	55	–
Schwamendingen-Mitte	59	68	14	10	92	33
Hirzenbach	62	17	20	24	61	–1
Wanderungssaldo Personen	5	39	17	3	59	54
nach Gebiet:						
Kreis 1	–	–	–	–	–	–
Kreis 2	–2	–	–1	–1	–2	–
Kreis 3	3	6	6	6	18	15
Kreis 4	–8	4	–2	1	3	11
Kreis 5	9	–	5	1	6	–3
Kreis 6	12	14	5	–10	9	–3
Kreis 7	–	6	–3	2	5	5
Kreis 8	4	1	–	–2	–1	–5
Kreis 9	1	1	13	4	18	17
Kreis 10	–1	–	–3	1	–2	–1
Kreis 11	–13	7	–3	1	5	18
Kreis 12
Saatlen	–8	7	–3	–3	1	9
Schwamendingen-Mitte	–11	–22	2	8	–12	–1
Hirzenbach	19	15	1	–5	11	–8

In der Stadt umgezogene Ausländerinnen und Ausländer
 ► nach Herkunfts- bzw. Zielort, 4. Quartal 2006

T_5.3

	4. Quartal 2005	Okt. 06	Nov. 06	Dez. 06	4. Quartal 2006	Veränderung 4. Q. 05–4. Q. 06 absolut
In den Kreis 12 zugezogene Personen	188	145	66	43	254	66
nach Herkunftsort:						
Kreis 1	3	1	2	–	3	–
Kreis 2	6	10	1	3	14	8
Kreis 3	28	12	13	4	29	1
Kreis 4	28	18	5	5	28	–
Kreis 5	7	1	–	4	5	–2
Kreis 6	23	12	5	7	24	1
Kreis 7	11	8	5	3	16	5
Kreis 8	3	–	1	–	1	–2
Kreis 9	20	35	10	4	49	29
Kreis 10	11	11	2	1	14	3
Kreis 11	48	37	22	12	71	23
Im Kreis 12 umgezogene Personen	136	81	25	63	169	33
nach Herkunftsquartier:						
Saatlen	34	18	6	4	28	–6
Schwamendingen-Mitte	59	37	7	33	77	18
Hirzenbach	43	26	12	26	64	21
Aus dem Kreis 12 weggezogene Personen	137	46	35	25	106	–31
nach Zielort:						
Kreis 1	3	1	3	2	6	3
Kreis 2	15	2	2	1	5	–10
Kreis 3	10	2	3	2	7	–3
Kreis 4	10	2	6	1	9	–1
Kreis 5	9	1	1	–	2	–7
Kreis 6	11	1	1	–	2	–9
Kreis 7	6	–	1	1	2	–4
Kreis 8	1	–	1	2	3	2
Kreis 9	8	6	9	4	19	11
Kreis 10	12	4	2	–	6	–6
Kreis 11	52	27	6	12	45	–7
Im Kreis 12 umgezogene Personen	136	81	25	63	169	33
nach Zielquartier:						
Saatlen	47	26	11	13	50	3
Schwamendingen-Mitte	43	30	8	15	53	10
Hirzenbach	46	25	6	35	66	20
Wanderungssaldo Personen	51	99	31	18	148	97
nach Gebiet:						
Kreis 1	–	–	–1	–2	–3	–3
Kreis 2	–9	8	–1	2	9	18
Kreis 3	18	10	10	2	22	4
Kreis 4	18	16	–1	4	19	1
Kreis 5	–2	–	–1	4	3	5
Kreis 6	12	11	4	7	22	10
Kreis 7	5	8	4	2	14	9
Kreis 8	2	–	–	–2	–2	–4
Kreis 9	12	29	1	–	30	18
Kreis 10	–1	7	–	1	8	9
Kreis 11	–4	10	16	–	26	30
Kreis 12
Saatlen	–13	–8	–5	–9	–22	–9
Schwamendingen-Mitte	16	7	–1	18	24	8
Hirzenbach	–3	1	6	–9	–2	1

Räumliche Bevölkerungsbewegung von Personen im Familienverband und Einzelpersonen Kreis 12
 ► nach Herkunft, 4. Quartal 2006

T_6.1

	4. Quartal 2005	Okt. 06	Nov. 06	Dez. 06	4. Quartal 2006	Veränderung 4. Q. 05–4. Q. 06	
						absolut	in %
Von ausserhalb zugezogene Personen	468	343	162	165	670	202	43,2
Schweizerinnen und Schweizer	208	180	70	70	320	112	53,8
im Familienverband	31	26	13	12	51	20	...
Einzelpersonen	177	154	57	58	269	92	52,0
Ausländerinnen und Ausländer	260	163	92	95	350	90	34,6
im Familienverband	89	48	23	36	107	18	20,2
Einzelpersonen	171	115	69	59	243	72	42,1
Aus der übrigen Stadt Zürich zugezogene Personen	363	244	115	83	442	79	21,8
Schweizerinnen und Schweizer	175	99	49	40	188	13	7,4
im Familienverband	58	43	18	24	85	27	46,6
Einzelpersonen	117	56	31	16	103	-14	-12,0
Ausländerinnen und Ausländer	188	145	66	43	254	66	35,1
im Familienverband	103	105	36	17	158	55	53,4
Einzelpersonen	85	40	30	26	96	11	12,9
Nach ausserhalb weggezogene Personen	544	219	152	183	554	10	1,8
Schweizerinnen und Schweizer	289	130	87	90	307	18	6,2
im Familienverband	101	69	38	41	148	47	46,5
Einzelpersonen	188	61	49	49	159	-29	-15,4
Ausländerinnen und Ausländer	255	89	65	93	247	-8	-3,1
im Familienverband	91	42	24	47	113	22	24,2
Einzelpersonen	164	47	41	46	134	-30	-18,3
In die übrige Stadt Zürich weggezogene Personen	307	106	67	62	235	-72	-23,5
Schweizerinnen und Schweizer	170	60	32	37	129	-41	-24,1
im Familienverband	49	26	14	11	51	2	...
Einzelpersonen	121	34	18	26	78	-43	-35,5
Ausländerinnen und Ausländer	137	46	35	25	106	-31	-22,6
im Familienverband	63	24	8	8	40	-23	-36,5
Einzelpersonen	74	22	27	17	66	-8	-10,8
Wanderungsgewinn bzw. Wanderungsverlust (-)	-20	262	58	3	323	343	...
Schweizerinnen und Schweizer	-76	89	-	-17	72	148	-194,7
im Familienverband	-61	-26	-21	-16	-63	-2	3,3
Einzelpersonen	-15	115	21	-1	135	150	...
Ausländerinnen und Ausländer	56	173	58	20	251	195	348,2
im Familienverband	38	87	27	-2	112	74	...
Einzelpersonen	18	86	31	22	139	121	...

Räumliche Bevölkerungsbewegung von Personen im Familienverband und Einzelpersonen
«Südanflugschneise 12» ► nach Herkunft, 4. Quartal 2006

T_6.2

	4. Quartal 2005	Okt. 06	Nov. 06	Dez. 06	4. Quartal 2006	Veränderung 4. Q. 05–4. Q. 06	
						absolut	in %
Von ausserhalb zugezogene Personen	304	237	96	97	430	126	41,4
Schweizerinnen und Schweizer	127	123	36	40	199	72	56,7
im Familienverband	18	16	6	5	27	9	...
Einzelpersonen	109	107	30	35	172	63	57,8
Ausländerinnen und Ausländer	177	114	60	57	231	54	30,5
im Familienverband	58	30	19	20	69	11	19,0
Einzelpersonen	119	84	41	37	162	43	36,1
Aus der übrigen Stadt Zürich zugezogene Personen	228	153	82	47	282	54	23,7
Schweizerinnen und Schweizer	97	69	31	20	120	23	23,7
im Familienverband	28	31	15	11	57	29	...
Einzelpersonen	69	38	16	9	63	-6	-8,7
Ausländerinnen und Ausländer	131	84	51	27	162	31	23,7
im Familienverband	78	65	32	12	109	31	39,7
Einzelpersonen	53	19	19	15	53	-	-
Aus dem übrigen Kreis 12 zugezogene Personen	22	24	4	23	51	29	...
Schweizerinnen und Schweizer	12	12	4	13	29	17	...
im Familienverband	12	4	4	8	16	4	...
Einzelpersonen	-	8	-	5	13	13	...
Ausländerinnen und Ausländer	10	12	-	10	22	12	...
im Familienverband	6	9	-	9	18	12	...
Einzelpersonen	4	3	-	1	4	-	...
Nach ausserhalb weggezogene Personen	342	143	105	124	372	30	8,8
Schweizerinnen und Schweizer	181	80	56	64	200	19	10,5
im Familienverband	75	47	26	31	104	29	38,7
Einzelpersonen	106	33	30	33	96	-10	-9,4
Ausländerinnen und Ausländer	161	63	49	60	172	11	6,8
im Familienverband	63	29	18	32	79	16	25,4
Einzelpersonen	98	34	31	28	93	-5	-5,1
In die übrige Stadt Zürich weggezogene Personen	179	61	43	38	142	-37	-20,7
Schweizerinnen und Schweizer	89	34	21	19	74	-15	-16,9
im Familienverband	28	10	9	5	24	-4	...
Einzelpersonen	61	24	12	14	50	-11	-18,0
Ausländerinnen und Ausländer	90	27	22	19	68	-22	-24,4
im Familienverband	46	14	5	8	27	-19	...
Einzelpersonen	44	13	17	11	41	-3	...
In den übrigen Kreis 12 weggezogene Personen	50	14	4	9	27	-23	-46,0
Schweizerinnen und Schweizer	27	6	3	6	15	-12	...
im Familienverband	10	3	3	5	11	1	...
Einzelpersonen	17	3	-	1	4	-13	...
Ausländerinnen und Ausländer	23	8	1	3	12	-11	...
im Familienverband	20	6	1	2	9	-11	...
Einzelpersonen	3	2	-	1	3	-	...
Wanderungsgewinn bzw. Wanderungsverlust (-)	-17	196	30	-4	222	239	...
Schweizerinnen und Schweizer	-61	84	-9	-16	59	120	-196,7
im Familienverband	-55	-9	-13	-17	-39	16	-29,1
Einzelpersonen	-6	93	4	1	98	104	...
Ausländerinnen und Ausländer	44	112	39	12	163	119	...
im Familienverband	13	55	27	-1	81	68	...
Einzelpersonen	31	57	12	13	82	51	...

Bautätigkeit

► in der Stadt Zürich, im Kreis 12 und in der «Südanflugschneise 12», 4. Quartal 2006

T_7

	4. Quartal 2005	2. Quartal 2006	3. Quartal 2006	4. Quartal 2006	Veränderung 4. Q. 05–4. Q. 06	
					absolut	in %
Veränderung des Wohnungsbestandes						
Neubau						
Ganze Stadt	349	603	335	669	320	91,7
Kreis 12	3	38	14	92	89	...
«Südanflugschneise 12»	–	38	–	84	84	...
Umbau Saldo						
Ganze Stadt	21	–25	62	22	1	...
Kreis 12	–	–	–	–	–	...
«Südanflugschneise 12»	–	–	–	–	–	...
Abbruch						
Ganze Stadt	160	100	3	21	–139	–86,9
Kreis 12	55	2	–	–	–55	–100
«Südanflugschneise 12»	–	–	–	–	–	...
Laufende Bautätigkeit						
Im Bau						
Ganze Stadt	3 305	3 580	3 800	3 624	319	9,7
Kreis 12	307	234	220	181	–126	–41,0
«Südanflugschneise 12»	122	129	129	98	–24	–20
Nicht im Bau (Bewilligt)						
Ganze Stadt	2 259	2 426	2 298	2 040	–219	–9,7
Kreis 12	173	103	154	99	–74	–42,8
«Südanflugschneise 12»	98	55	55	–	–98	...

Leerwohnungen

► in der Stadt Zürich, im Kreis 12 und in der «Südanflugschneise 12», 1996 – 2006

T_8

	Stadt Zürich		Kreis 12		«Südanflugschneise 12»	
	Leerwohnungen	Leerwohnungs- ziffer	Leerwohnungen	Leerwohnungs- ziffer	Leerwohnungen	Leerwohnungs- ziffer
1996	1 082	0,59	42	0,31
1997	1 364	0,74	82	0,61
1998	1 063	0,57	114	0,85
1999	690	0,37	98	0,72
2000	378	0,20	38	0,28
2001	143	0,08	10	0,07
2002	81	0,04	10	0,07	4	0,04
2003	163	0,08	3	0,02	3	0,03
2004	307	0,15	40	0,28	26	0,29
2005 ¹	151	0,07	15	0,11	9	0,10
2006	259	0,13	37	0,27	1	0,01

1 Ab 2005 wurde die Zählpraxis geändert. Gezählt werden nur noch jene leer stehenden Wohnungen, welche am Stichtag verfügbar sind ohne die auf einen späteren Zeitpunkt schon vermietet.

Freihandkauf

► in der Stadt Zürich, im Kreis 12 und in der «Südanflugschneise 12», 4. Quartal 2006

T_9

	4. Quartal 2005	2. Quartal 2006	3. Quartal 2006	4. Quartal 2006	Veränderung 4. Q. 05–4. Q. 06	
					absolut	in %
Im Freihandkauf umgesetzte Einfamilienhäuser						
Ganze Stadt	39	33	48	33	-6	...
Kreis 12	–	1	2	1	1	...
«Südanflugschneise 12»	–	–	2	1	1	...
Im Freihandkauf umgesetzte Eigentumswohnungen						
Ganze Stadt	202	142	149	130	-72	-35,6
Kreis 12	–	1	5	7	7	...
«Südanflugschneise 12»	–	1	1	1	1	...
m² Preis bebaute Wohnzonen						
Ganze Stadt	4 380	4 555	4 257	3 732	-648	-14,8
Kreis 12	1 406	3 672	2 595	3 487	2 081	148,0
«Südanflugschneise 12»	1 406	2 963	2 029	3 003	1 597	113,6

Wohnungsbestand

► nach Gebäudeart und Stadtquartier, 2005

T_10

		Total Wohnungen nach Gebäudeart						
		Einfamilienhäuser		Mehrfamilienhäuser		Übrige Wohnhäuser	Nutzbauten	
		total	in %					
Ganze Stadt	2004	201 166	9 972	5,0	131 822	56 483	2 889	
	2005	202 118	9 898	4,9	132 309	57 019	2 892	
Kreis 12		14 009	1 465	10,5	10 578	1 911	55	
Saatlen		2 884	710	24,6	1 962	208	4	
Schwamendingen-Mitte		5 552	165	3,0	4 463	899	25	
Hirzenbach		5 573	590	10,6	4 153	804	26	
«Südanflugschneise 12» 2004		8 814	815	9,2	6 825	1 142	32	
«Südanflugschneise 12» 2005		8 799	815	9,3	6 811	1 142	31	

Wohnungsbestand

► nach Bauperiode und Stadtquartier, 2005

T_11

		Total	vor 1931	1931–1950	1951–1960	1961–1970	1971–1980	1981–1990	1991–2000	nach 2001
Ganze Stadt	2004	201 166	61 076	41 369	33 038	21 697	19 756	11 655	8 040	4 535
	2005	202 118	60 940	41 208	33 075	21 663	19 762	11 650	8 034	5 786
Kreis 12		14 009	278	2 590	6 445	2 021	1 438	569	409	259
Saatlen		2 884	21	1 091	724	155	527	81	139	146
Schwamendingen-Mitte		5 552	236	851	2 387	1 195	449	217	187	30
Hirzenbach		5 573	21	648	3 334	671	462	271	83	83
«Südanflugschneise 12» 2004		8 814	45	1 075	5 191	1 108	700	354	264	77
«Südanflugschneise 12» 2005		8 799	45	1 074	5 187	1 092	700	354	264	83

Wohnungsbestand

► nach Eigentumsart und Stadtquartier, 2005

T_12

	Total	Privates Eigentum (ohne Baugenossenschaften)					Baugenossen- schaften	Öffentliches Eigentum			Religions- gemein- schaften		
		total	Natür- liche Personen	Gesell- schaften	Pensions- kassen	Vereine, private Stif- tungen	total	(%)	total	Stadtge- meinde	übrige öffent- liche	total	
2004	201166	149123	100931	30728	10270	7194	37112	18,4	14405	12565	1840	526	
Ganze Stadt	2005	202118	150036	101575	30751	10162	7548	36381	18,0	15181	13350	1831	520
Kreis 12		14009	7540	5090	1851	269	330	5354	38,2	1066	927	139	49
Saatlen		2884	899	756	79	–	64	1688	58,5	296	295	1	1
Schwamendingen-Mitte		5552	3718	2891	627	128	72	1536	27,7	285	148	137	13
Hirzenbach		5573	2923	1443	1145	141	194	2130	38,2	485	484	1	35
«Südanflugschneise 12» 2004		8814	4933	3043	1458	198	234	2970	34,3	870	759	111	41
«Südanflugschneise 12» 2005		8799	4929	3059	1452	184	234	2957	33,6	872	761	111	41

Wohnungsbestand

► nach Zimmerzahl und Stadtquartier, 2005

T_13

	total	Wohnungen nach Zimmerzahl								
		1	2	3	4	5	6	7	8 und mehr	
2004	201166	26998	42009	74166	41487	11071	3343	1057	1035	
Ganze Stadt	2005	202118	26894	42195	74386	41788	11372	3373	1077	1033
Kreis 12		14009	1631	2750	5746	3245	504	102	20	11
Saatlen		2884	196	530	1005	931	193	24	4	1
Schwamendingen-Mitte		5552	744	1239	2447	943	126	35	11	7
Hirzenbach		5573	691	981	2294	1371	185	43	5	3
«Südanflugschneise 12» 2004		8814	1063	1651	3793	1976	263	56	7	5
«Südanflugschneise 12» 2005		8799	1062	1641	3770	1997	263	55	7	4

Wohnungsbestand

► nach Zimmerzahl und Stadtquartier (%), 2005

T_14

	total	Wohnungen nach Zimmerzahl								
		1	2	3	4	5	6	7	8 und mehr	
2004	100,0	13,4	20,9	36,9	20,6	5,5	1,7	0,5	0,5	
Ganze Stadt	2005	100,0	13,3	20,9	36,8	20,7	5,6	1,7	0,5	0,5
Kreis 12		100,0	11,6	19,6	41,0	23,2	3,6	0,7	0,1	0,1
Saatlen		100,0	6,8	18,4	34,8	32,3	6,7	0,8	0,1	0,0
Schwamendingen-Mitte		100,0	13,4	22,3	44,1	17,0	2,3	0,6	0,2	0,1
Hirzenbach		100,0	12,4	17,6	41,2	24,6	3,3	0,8	0,1	0,1
«Südanflugschneise 12» 2004		100,0	12,1	18,7	43,0	22,4	3,0	0,6	0,1	0,1
«Südanflugschneise 12» 2005		100,0	12,1	18,6	42,8	22,7	3,0	0,6	0,1	0,0

Verzeichnis der Tabellen, Grafiken und Karten

Tabellen		
T_1.1	Wohnbevölkerung – Stadt Zürich und Kreis 12, 4. Quartal 2006	8
T_1.2	Wohnbevölkerung – «Südanflugschneise 12», 4. Quartal 2006	8
T_2.1	Räumliche Bevölkerungsbewegung Kreis 12 – nach Herkunft, 4. Quartal 2006	9
T_2.2	Räumliche Bevölkerungsbewegung «Südanflugschneise 12» – nach Herkunft, 4. Quartal 2006	10
T_3.1	Räumliche Bevölkerungsbewegung Kreis 12 – nach Altersklasse, 4. Quartal 2006	11
T_3.2	Räumliche Bevölkerungsbewegung «Südanflugschneise 12» – nach Altersklasse, 4. Quartal 2006	12–13
T_4.1	Räumliche Bevölkerungsbewegung Kreis 12 – ausländische Wohnbevölkerung, 4. Quartal 2006	14–15
T_4.2	Räumliche Bevölkerungsbewegung «Südanflugschneise 12» – ausländische Wohnbevölkerung, 4. Quartal 2006	16–18
T_5.1	In der Stadt umgezogene Personen – nach Herkunfts- bzw. Zielort, 4. Quartal 2006	19
T_5.2	In der Stadt umgezogene Schweizerinnen und Schweizer – nach Herkunfts- bzw. Zielort, 4. Quartal 2006	20
T_5.3	In der Stadt umgezogene Ausländerinnen und Ausländer – nach Herkunfts- bzw. Zielort, 4. Quartal 2006	21
T_6.1	Räumliche Bevölkerungsbewegung von Personen im Familienverband und Einzelpersonen Kreis 12 – nach Herkunft, 4. Quartal 2006	22
T_6.2	Räumliche Bevölkerungsbewegung von Personen im Familienverband und Einzelpersonen «Südanflugschneise 12» – nach Herkunft, 4. Quartal 2006	
T_7	Bautätigkeit – in der Stadt Zürich, im Kreis 12 und in der «Südanflugschneise 12», 4. Quartal 2006	24
T_8	Leerwohnungen – in der Stadt Zürich, im Kreis 12 und in der «Südanflugschneise 12», 1996–2006	24
T_9	Freihandkauf – in der Stadt Zürich, im Kreis 12 und in der «Südanflugschneise 12», 4. Quartal 2006	25
T_10	Wohnungsbestand – nach Gebäudeart und Stadtquartier, 2005	25
T_11	Wohnungsbestand – nach Bauperiode und Stadtquartier, 2005	25
T_12	Wohnungsbestand – nach Eigentumsart und Stadtquartier, 2005	26
T_13	Wohnungsbestand – nach Zimmerzahl und Stadtquartier, 2005	26
T_14	Wohnungsbestand – nach Zimmerzahl und Stadtquartier (%), 2005	26
Grafiken		
G_1	Bevölkerungsbestand – nach ausgewählter Nationalität, 1. Quartal 2004–4. Quartal 2006	3
G_2	Prozentuale Bevölkerungsbewegung Kreis 12	6
G_3	Prozentuale Bevölkerungsbewegung «Südanflugschneise 12»	7
Karten		
K_1	Zürich und Umgebung mit «Südanflugschneise»	4
K_2	Der Stadtkreis 12 und die «Südanflugschneise 12»	5

⇒ **An weiteren Informationen interessiert?**
Abonnieren Sie unseren monatlichen Newsletter oder die
sms-Mitteilungen unter www.stadt-zuerich.ch/statistik