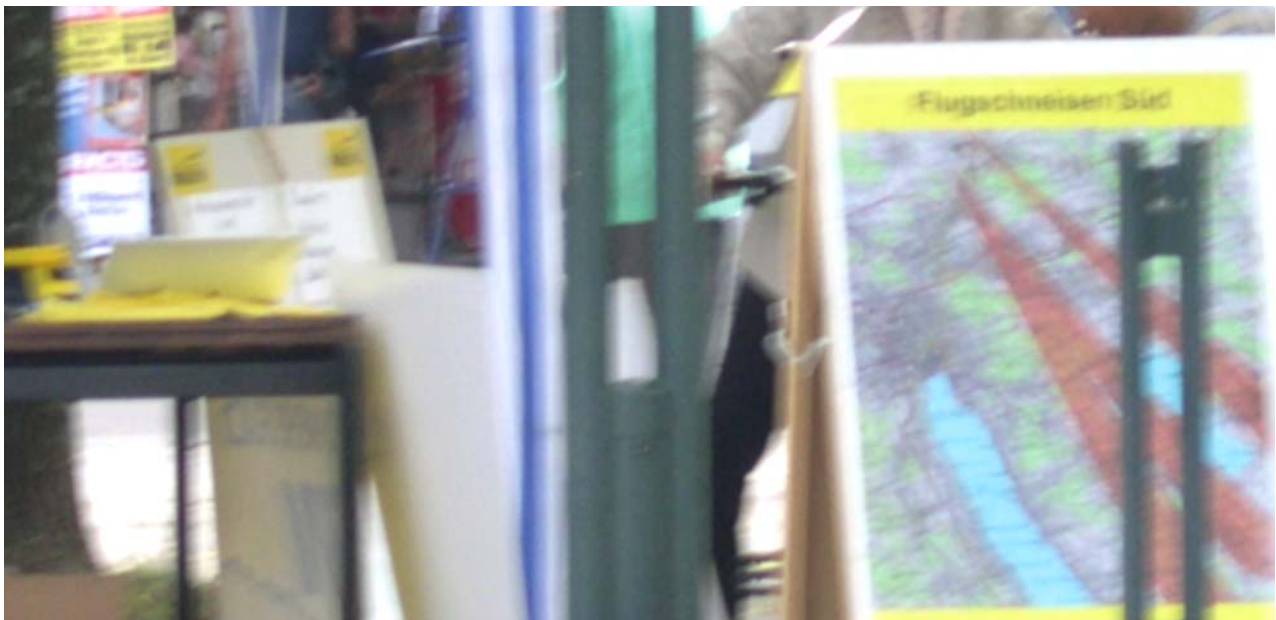


Monitoring zum Südanflug 4/2004

Raubeobachtung «Südanflugschneise 12»/Stadtkreis 12/Stadt Zürich
im 4. Quartal 2004



Inhaltsverzeichnis

Die «Südanflugschneise 12» und der Stadtkreis 12 im 4. Quartal 2004	1
Lärmerhebung Südanflüge	4

Karten

K1: Zürich und Umgebung mit «Südanflugschneise»	2
K2: Der Stadtkreis 12 und die «Südanflugschneise 12»	3

Grafiken

G1: Prozentuale Bevölkerungsbewegung im Kreis 12: Zuzüge, Wegzüge, Saldo	6
G2: Prozentuale Bevölkerungsbewegung in der «Südanflugschneise 12»: Zuzüge, Wegzüge, Saldo	7

Tabellen

T1.1: Bevölkerungsbestand im 4. Quartal 2004 im Kreis 12	8
T1.2: Bevölkerungsbestand im 4. Quartal 2004 in der «Südanflugschneise 12»	8
T2.1: Räumliche Bevölkerungsbewegung im Kreis 12 nach der Heimat	9
T2.2: Räumliche Bevölkerungsbewegung in der «Südanflugschneise 12» nach der Heimat	10
T3.1: Räumliche Bevölkerungsbewegung im Kreis 12 nach Altersklassen	11
T3.2: Räumliche Bevölkerungsbewegung in der «Südanflugschneise 12» nach Altersklassen	12
T4.1: Räumliche Bewegung der ausländischen Wohnbevölkerung im Kreis 12	14
T4.2: Räumliche Bewegung der ausländischen Wohnbevölkerung in der «Südanflugschneise 12»	16
T5.1: In der Stadt umgezogene Personen nach Herkunfts- bzw. Zielort im 4. Quartal 2004	19
T5.2: In der Stadt umgezogene Schweizerinnen und Schweizer nach Herkunfts- bzw. Zielort im 4. Quartal 2004	20
T5.3: In der Stadt umgezogene Ausländerinnen und Ausländer nach Herkunfts- bzw. Zielort im 4. Quartal 2004	21
T6.1: Räumliche Bevölkerungsbewegung von Personen im Familienverband und Einzelpersonen im Kreis 12 nach der Heimat	22
T6.2: Räumliche Bevölkerungsbewegung von Personen im Familienverband und Einzelpersonen in der «Südanflugschneise 12» nach der Heimat	23
T7: Bautätigkeit in der Stadt Zürich, im Kreis 12 und in der «Südanflugschneise 12»	24
T8: Leerwohnungen in der Stadt Zürich, im Kreis 12 und in der «Südanflugschneise 12»	24
T9: Freihandkauf in der Stadt Zürich, im Kreis 12 und in der «Südanflugschneise 12»	25
T10: Wohnungsbestand nach Gebäudeart in der Stadt Zürich, im Kreis 12, in den Stadtquartieren und in der «Südanflugschneise 12»	25
T11: Wohnungsbestand nach Bauperiode in der Stadt Zürich, im Kreis 12, in den Stadtquartieren und in der «Südanflugschneise 12»	25
T12: Wohnungsbestand nach Eigentumsart in der Stadt Zürich, im Kreis 12, in den Stadtquartieren und in der «Südanflugschneise 12»	26
T13: Wohnungsbestand in der Stadt Zürich, im Kreis 12, in den Stadtquartieren und in der «Südanflugschneise 12»	26
T14: Wohnungsbestand in Prozent in der Stadt Zürich, im Kreis 12, in den Stadtquartieren und in der «Südanflugschneise 12»	27

31.1.2005/glt

Auskunft: Thomas Glauser, 01 250 48 27

Zeichenerklärung:

Ein Strich (–) anstelle einer Zahl bedeutet, dass nichts vorkommt (= Null).

Eine Null (0 oder 0.0) anstelle einer anderen Zahl bezeichnet eine Grösse, die kleiner ist als die Hälfte der kleinsten verwendeten Einheit.

Drei Punkte (...) anstelle einer Zahl bedeuten, dass diese nicht erhältlich ist oder dass sie weggelassen wurde, weil sie keine Aussagekraft hat.

Die «Südanflugschneise 12» und der Kreis 12 im 4. Quartal 2004

Zahl der Wohnbevölkerung weiterhin konstant

Die Wohnbevölkerung in der 1,5 Kilometer breiten «Südanflugschneise 12» ist mit einer Abnahme um 36 Personen (-0.2%) gegenüber dem Vorjahr, wie im gesamten bisher beobachteten Zeitraum seit September 2003, praktisch konstant geblieben. Somit lebten Ende Dezember 2004 18'141 Personen in diesem Gebiet, wovon 10'877 (-251 bzw. -2,3%) Schweizer Staatsangehörige und 7'264 (+215 bzw. +3,1%) Ausländerinnen und Ausländer waren.

Wandel der Bevölkerungsstruktur setzt sich fort

Die schon seit vielen Jahren zu beobachtende Entwicklung, dass Wegzüge von Schweizerinnen und Schweizern aus der «Südanflugschneise 12» durch Zuzüge von Ausländerinnen und Ausländern kompensiert werden, hat sich auch im 4. Quartal 2004 fortgesetzt. Durch diese Entwicklung ist der Ausländeranteil in der «Südanflugschneise 12» innerhalb eines Jahres von 38,8 auf 40,0 Prozent gestiegen. Auch im gesamten Kreis 12 nimmt die Zahl der Schweizer Bewohnerinnen und Bewohner stetig ab, während diejenige der ausländischen Bewohnerinnen und Bewohner steigt. Wie die unten stehende Grafik zeigt, war dieses Phänomen zu Beginn des Monitoring im ganzen Kreis 12 ausgeprägter zu beobachten als in der «Südanflugschneise 12». Seit dem 2. Quartal 2004 haben jedoch die Verhältnisse gewechselt, und vor allem die Abwanderung der schweizerischen Bevölkerung aus der «Südanflugschneise 12» hat sich beschleunigt. Dies könnte ein Anzeichen dafür sein, dass sich die Südanflüge allmählich auf das Zu- und Wegzugsverhalten auswirken.

Bautätigkeit

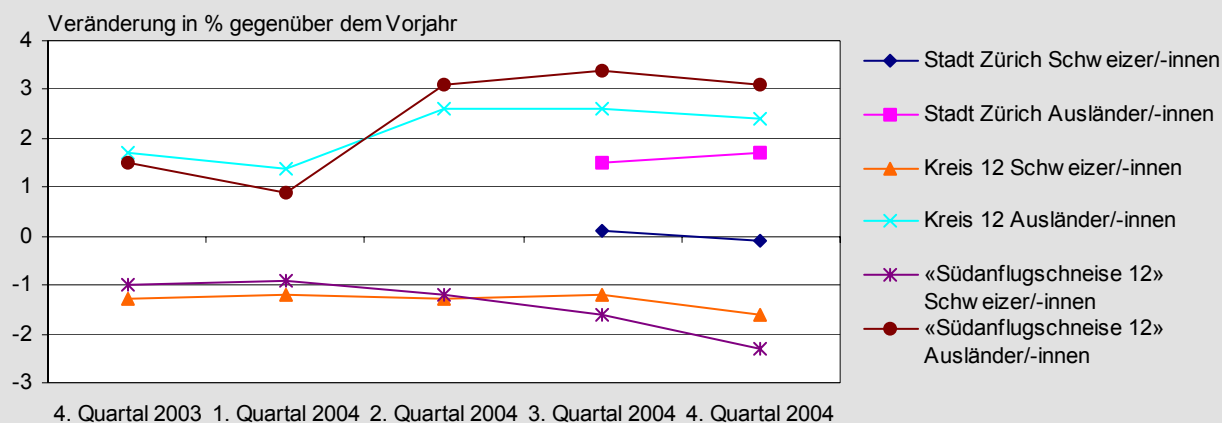
Im 4. Quartal 2004 befanden sich in der Stadt Zürich 1'829 Objekte im Bau. Gegenüber dem Vorjahr ist dies ein Anstieg um 264 Gebäude. Im Kreis 12 und in der «Südanflugschneise 12» fällt der Anstieg der Bautätigkeit wesentlich frapper aus. So stieg die Zahl der im Bau befindlichen Objekte im Kreis 12 innert Jahresfrist von 15 auf 217 und in der «Südanflugschneise 12» von 9 auf 128.

In eine andere Richtung geht die Entwicklung bei den bewilligten aber noch nicht im Bau befindlichen Objekten. In der Stadt Zürich stiegen diese seit dem 4. Quartal 2003 von 2'478 auf 2'540, im Kreis 12 und in der «Südanflugschneise 12» nahmen diese Objekte hingegen ab (Kreis 12: -53 von 260 auf 207; «Südanflugschneise 12»: -67 von 122 auf 55).

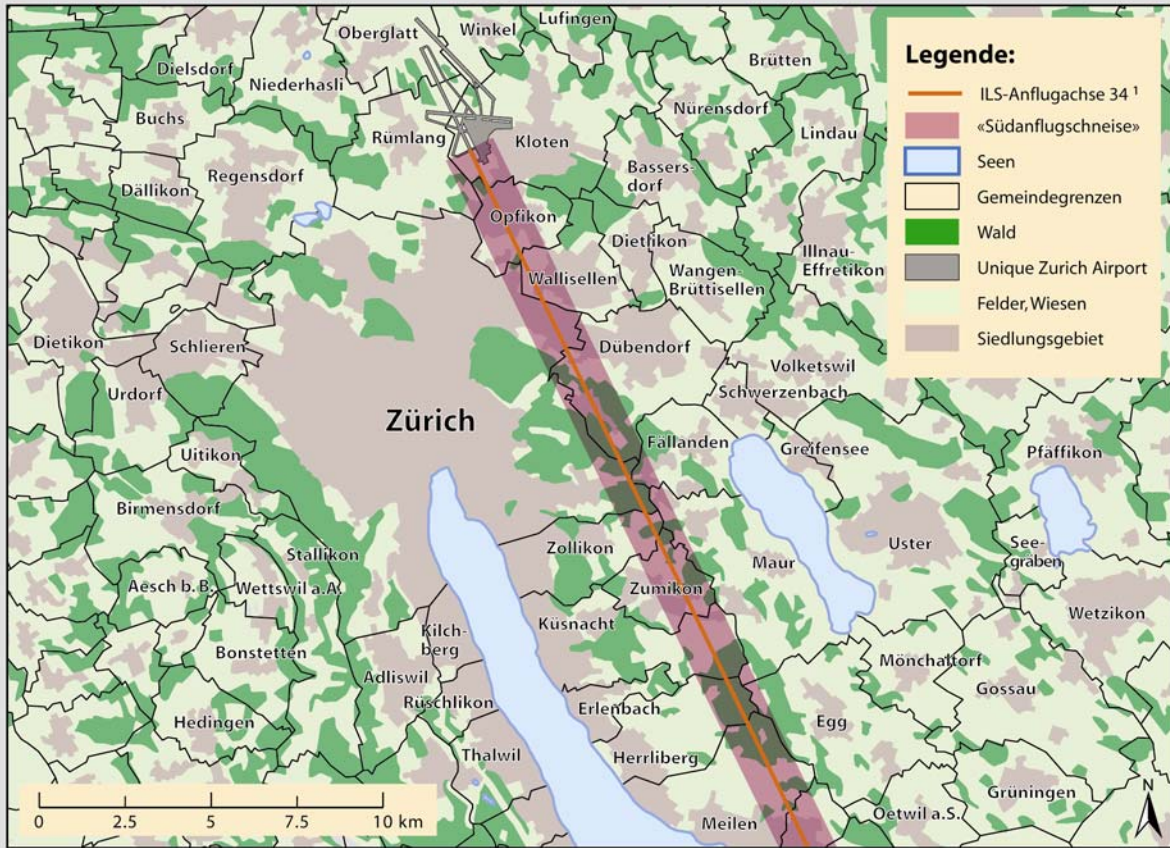
Lärmerhebung Südanflüge

In diesem Bericht finden sich auf den Seiten 4 und 5 erstmals Angaben zur Fluglärmbelastung durch die Südanflüge. Die in Hirzenbach durchgeführten Messungen wurden vom Umwelt- und Gesundheitsschutz Zürich (UGZ) ermittelt und zur Publikation im «Monitoring zum Südanflug» zur Verfügung gestellt. Statistik Stadt Zürich dankt dem Umwelt- und Gesundheitsschutz Zürich für die Unterlagen.

Prozentuale Ab- bzw. Zunahme von Schweizer/-innen und Ausländer/-innen in drei ausgewählten Teilgebieten der Stadt Zürich

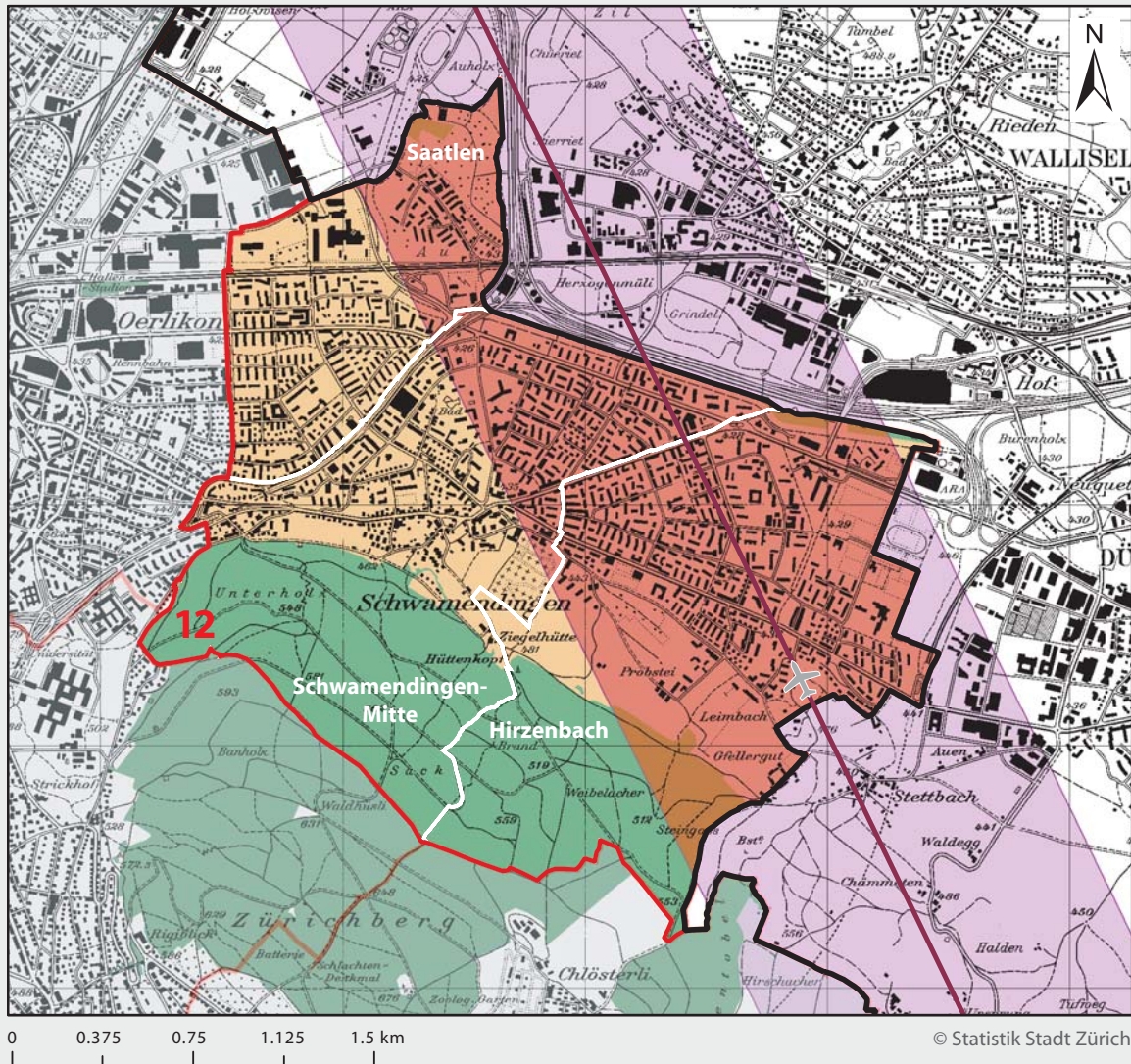


K1: Zürich und Umgebung mit «Südanflugschneise»





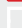




¹ Quelle: Unique Zurich Airport

K2: Der Stadtkreis 12 und die «Südanflugschneise 12»

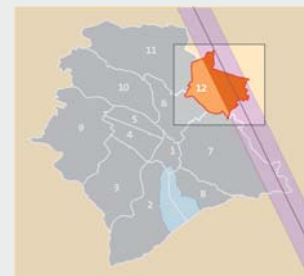


Legende:

-  ILS¹-Anflugachse 34 (Quelle: Unique Zurich Airport)
-  «Südanflugschneise» ausserhalb Stadtkreis 12
-  «Südanflugschneise 12»
-  Stadtkreis 12
-  Quartiere
-  Stadtgrenze
-  Wald

¹ ILS: Instrumentenlandesystem

Übersichtskarte:



Definition «Südanflugschneise»:

Die «Südanflugschneise» entspricht in diesem Bericht einem 1,5 Kilometer breiten Korridor, der zu je 750 Metern links und rechts entlang der ILS-gesteuerten Anflugachse 34 verläuft. Die Breite des Korridors wurde von Statistik Stadt Zürich so definiert und wurde nicht aus wissenschaftlichen Untersuchungen, wie beispielsweise Fluglärmrechnungen, abgeleitet.

Definition «Südanflugschneise 12»:

Das von Statistik Stadt Zürich definierte Teilgebiet «Südanflugschneise 12» entspricht jenem Gebiet im Stadtkreis 12, welches sich innerhalb der «Südanflugschneise» befindet. Es darf nicht mit in anderen Publikationen verwendeten Fluglärmbelastungs- oder Gefahrenzonen verwechselt werden.

Lärmerhebung Südanflüge

Der Umwelt- und Gesundheitsschutz Zürich (UGZ) ermittelt in Hirzenbach die Fluglärmbelastung durch die Südanflüge. Die Messungen finden auf dem Dach des städtischen Krankenhauses Mattenhof statt. Diese Messstelle bietet sich deshalb an, weil dort die Messeinrichtung gut vor Wettereinflüssen und Vandalismus geschützt ist, die Messungen nicht unmässig durch Fremdgeräusche (Verkehrslärm, Rasenmäher, Hundegebell etc.) gestört werden, und der ungehinderte Zutritt gewährleistet ist.

Die Messanlage ist seit dem 22. Oktober 2003 dauernd in Betrieb. Da die Ermittlungen reiner Fluglärmpegel sehr aufwändig ist, werden sie nur bei konkretem Bedarf durchgeführt. Die erste detaillierte Auswertung wurde bei der Einführung der Südanflüge für den Zeitraum vom 30. Oktober 2003 - 31. Januar 2004 gemacht. Die zweite wurde kurz nach Inbetriebnahme des Instrumentenlandesystems (ILS) der Piste 34 für den ganzen Monat November 2004 durchgeführt, da dadurch mehr Anflüge möglich wurden.

Messperiode	ohne Südanflug	mit Südanflug	
	16-h-Mittelungspegel (6-22 h) dB(A)	16-h-Mittelungspegel (6-22 h) dB(A)	Maximalpegel dB(A)
30.10.03 - 31.1.04	47	52	65-83 (vereinzelt bis 90)
1.11.04 - 30.11.04	47	50	66-78 (vereinzelt bis 81)

Die eidgenössische Lärmschutz-Verordnung (LSV) schreibt vor, dass der Lärm von Grossflugzeugen anhand von jahresdurchschnittlichen Mittelungspegeln und nicht mittels Maximalpegel zu beurteilen ist und dies ausschliesslich bezüglich einem 16-stündigen Tagesbetrieb (6-22 h) und drei einstündigen Nachtbetriebsphasen (22-23, 23-24, 5-6 h). Im Weiteren verlangt die LSV, dass Fluglärm grundsätzlich zu berechnen ist.

Die für die Erhebung eines rechtskonformen jahresdurchschnittlichen Mittelungspegels notwendigen Ermittlungs- und Berechnungsverfahren sind dermassen komplex, dass sie vom UGZ nicht durchgeführt werden können. Die vom UGZ erhobenen 16-Stunden-Mittelungspegel sind somit keine rechtsrelevanten Mittelungspegel, anhand derer der Fluglärm abschliessend beurteilt werden kann, sondern lediglich Orientierungswerte über die Lärmbelastungen beim Messort während der beobachteten Zeiträume. Die Mittelungspegel beziehen sich aber gleichwohl auf denselben Zeitraum von 6 bis 22 Uhr, welcher die LSV für die rechtskonforme Beurteilung vorschreibt.

Auch wenn die vom UGZ erhobenen Mittelungspegel keine LSV-relevanten Beurteilungsmasse darstellen, kann praktisch ausgeschlossen werden, dass durch die Südanflüge der Immissionsgrenzwert für reine Wohnnutzung von 60 Dezibel auf Stadtgebiet überschritten wird.

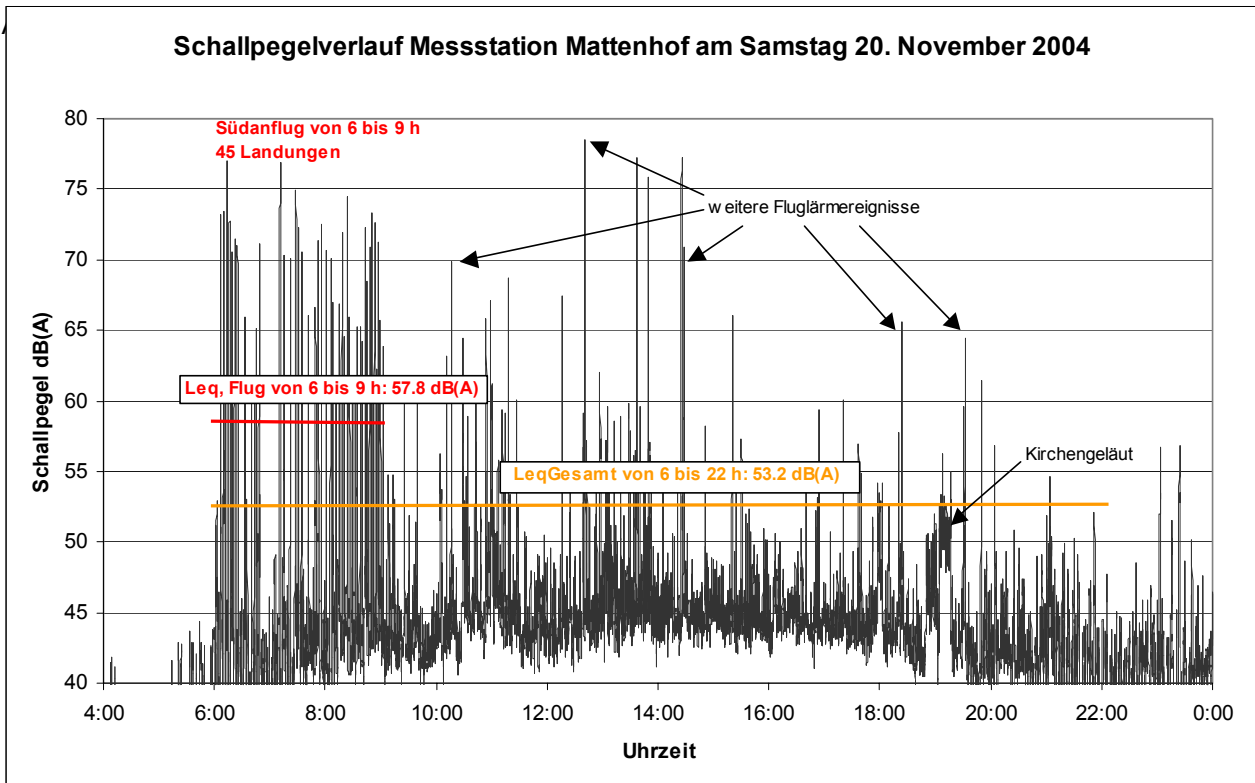
Der Mittelungspegel Leq

Die eidgenössische Lärmschutz-Verordnung (LSV) regelt die Lärmermittlung und -beurteilung der sechs wichtigsten Lärmarten: Strassenverkehr, Eisenbahnverkehr, Industrie-/Gewerbeanlagen, Schiessanlagen, Militär- und Zivilflugplätze.

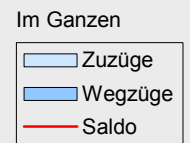
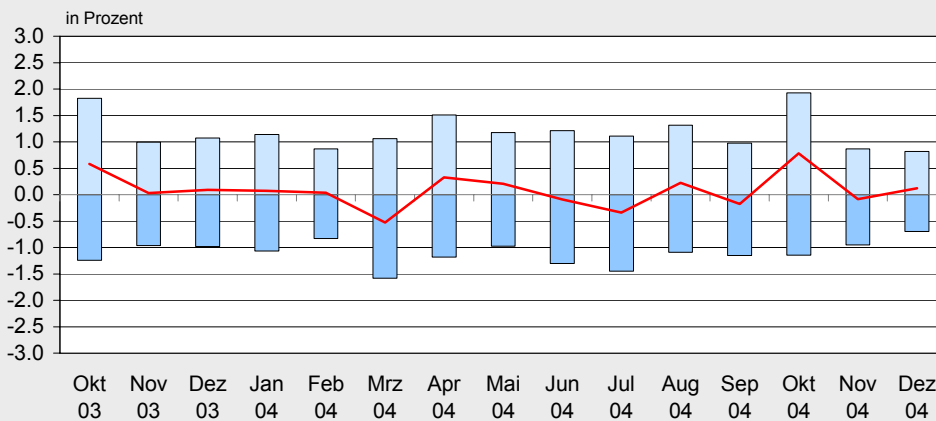
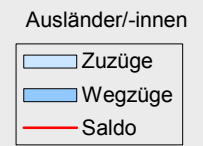
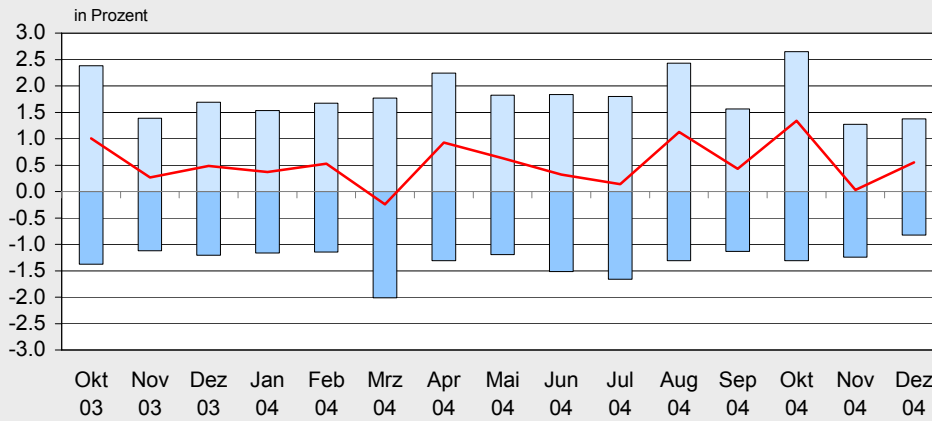
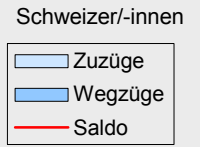
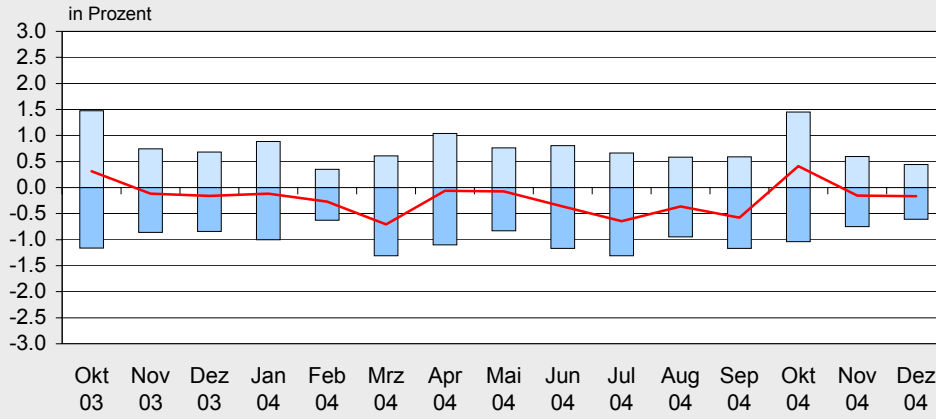
Die LSV beruht auf dem Prinzip, dass die Beurteilungspegel (Lr) in der Regel auf der Basis eines energieäquivalenten Mittelungspegels (Leq) ermittelt werden; Ausnahmen bestehen beim Schiesslärm und beim Lärm von Helikopterflugplätzen. Der Mittelungspegel ist ein fiktiver konstanter Schallpegel, der, über eine bestimmte Beurteilungsperiode betrachtet, dieselbe Schallenergie aufweist, wie das reale unregelmässige Geräusch; in ihm können nebst den Lärmphasen auch ruhige Perioden enthalten sein. Der Leq ist ein Kombinationsmass aus Schallintensität, Schalldauer und Häufigkeit der Schallereignisse.

Beschreibung der Abbildung „Schallpegelverlauf Messstation Mattenhof“:

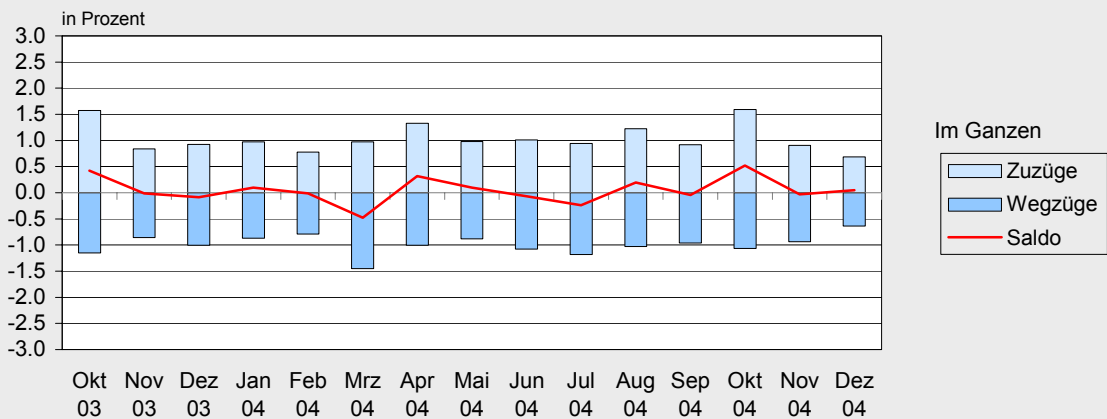
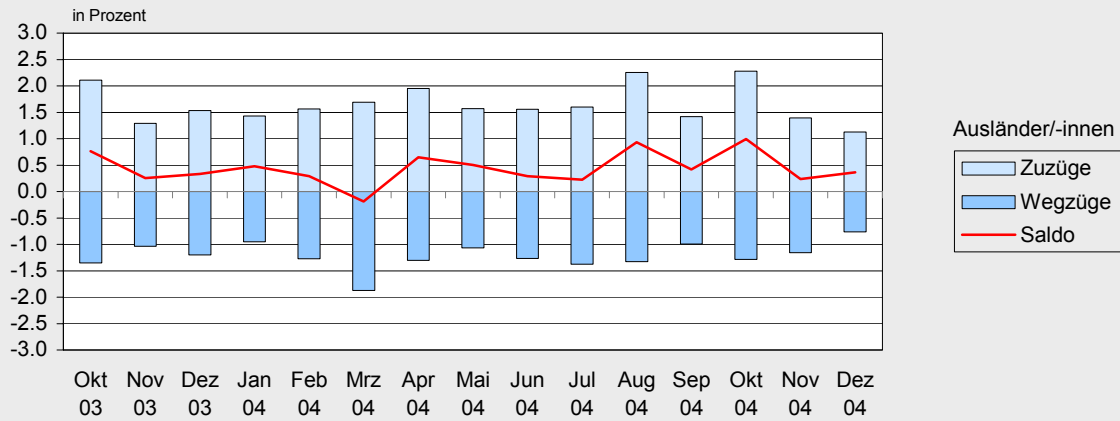
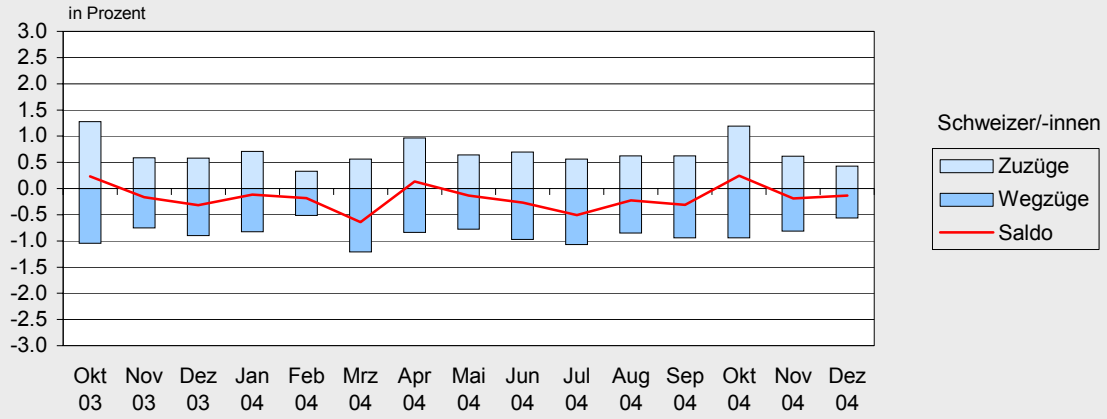
Der Schallpegelverlauf zeigt sämtliche Schallereignisse mit einem Pegel von mehr als 40 dB(A). Der Mittelungspegel $L_{eq,Gesamt}$ (orange) für den 16-stündigen Tageszeitraum von 6 bis 22 Uhr beträgt 53.2 dB(A). Darin ist auch der alltägliche Umgebungslärm, wie z.B. vorbeifahrende S-Bahnen mit Schallpegelspitzen von 55 bis 60 dB(A) oder das Kirchengeläut um 19 Uhr mit ca. 53 dB(A), enthalten. An Wochenendtagen wird zwischen 6 und 9 h von Süden auf Piste 34 gelandet; der dadurch erzeugte 3-h-Mittelungspegel $L_{eq,Flug}$ (rot) beträgt 57.8 dB(A). Der Südanflug und weitere Fluglärmereignisse erzeugen im Zeitraum von 6 bis 22 Uhr einen Mittelungspegel von 51.9 dB(A).



**G1: Prozentuale Bevölkerungsbewegung im Kreis 12:
Zuzüge, Wegzüge, Saldo, Oktober 2003–Dezember 2004**



**G2: Prozentuale Bevölkerungsbewegung in der «Südanflugschneise12»:
Zuzüge, Wegzüge, Saldo, Oktober 2003–Dezember 2004**



T1.1: Bevölkerungsbestand im 4. Quartal 2004 im Kreis 12

	4. Quartal 2003	Okt. 2004	Nov. 2004	Dez. 2004	4. Quartal 2004	Veränderung 4. Q. 03–4. Q. 04 absolut in %	
Wohnbevölkerung per Ende Quartal bzw. Monat							
Stadt Zürich	364 528	366 438	366 697	366 145	366 145	1 617	0.4
Schweizerinnen und Schweizer	255 649	255 576	255 657	255 373	255 373	- 276	- 0.1
Frauen	136 716	136 365	136 392	136 270	136 270	- 446	- 0.3
Männer	118 933	119 211	119 265	119 103	119 103	170	0.1
Ausländerinnen und Ausländer	108 879	110 862	111 040	110 772	110 772	1 893	1.7
Frauen	50 431	51 165	51 257	51 219	51 219	788	1.6
Männer	58 448	59 697	59 783	59 553	59 553	1 105	1.9
Kreis 12	28 404	28 367	28 365	28 368	28 368	- 36	- 0.1
Schweizerinnen und Schweizer	18 165	17 914	17 901	17 879	17 879	- 286	- 1.6
Frauen	9 913	9 814	9 785	9 777	9 777	- 136	- 1.4
Männer	8 252	8 100	8 116	8 102	8 102	- 150	- 1.8
Ausländerinnen und Ausländer	10 239	10 453	10 464	10 489	10 489	250	2.4
Frauen	4 920	5 014	5 017	5 030	5 030	110	2.2
Männer	5 319	5 439	5 447	5 459	5 459	140	2.6

T1.2: Bevölkerungsbestand im 4. Quartal 2004 in der «Südanflugschneise 12»

	4. Quartal 2003	Okt. 2004	Nov. 2004	Dez. 2004	4. Quartal 2004	Veränderung 4. Q. 03–4. Q. 04 absolut in %	
Wohnbevölkerung per Ende Quartal bzw. Monat							
«Südanflugschneise 12»	18 177	18 141	18 131	18 141	18 141	- 36	- 0.2
Schweizerinnen und Schweizer	11 128	10 898	10 896	10 877	10 877	- 251	- 2.3
Frauen	6 071	5 999	5 983	5 975	5 975	- 96	- 1.6
Männer	5 057	4 899	4 913	4 902	4 902	- 155	- 3.1
Ausländerinnen und Ausländer	7 049	7 243	7 235	7 264	7 264	215	3.1
Frauen	3 378	3 470	3 463	3 475	3 475	97	2.9
Männer	3 671	3 773	3 772	3 789	3 789	118	3.2

T2.1: Räumliche Bevölkerungsbewegung im Kreis 12 nach der Heimat

	4. Quartal 2003	Okt. 2004	Nov. 2004	Dez. 2004	4. Quartal 2004	Veränderung 4. Q. 03–4. Q. 04 absolut in %	
Von ausserhalb zugezogene Personen	572	271	146	92	509	- 63	- 11.0
Schweizerinnen und Schweizer	272	144	49	33	226	- 46	- 16.9
Frauen	125	80	18	20	118	- 7	- 5.6
Männer	147	64	31	13	108	- 39	- 26.5
Ausländerinnen und Ausländer	300	127	97	59	283	- 17	- 5.7
Frauen	173	58	49	31	138	- 35	- 20.2
Männer	127	69	48	28	145	18	14.2
Aus der Stadt Zürich zugezogene Personen	376	180	111	102	393	17	4.5
Schweizerinnen und Schweizer	173	69	62	43	174	1	0.6
Frauen	89	38	29	24	91	2	2.2
Männer	84	31	33	19	83	- 1	- 1.2
Ausländerinnen und Ausländer	203	111	49	59	219	16	7.9
Frauen	86	49	25	23	97	11	12.8
Männer	117	62	24	36	122	5	4.3
Nach ausserhalb weggezogene Personen	543	176	182	106	464	- 79	- 14.5
Schweizerinnen und Schweizer	307	102	97	56	255	- 52	- 16.9
Frauen	157	50	54	38	142	- 15	- 9.6
Männer	150	52	43	18	113	- 37	- 24.7
Ausländerinnen und Ausländer	236	74	85	50	209	- 27	- 11.4
Frauen	123	33	54	22	109	- 14	- 11.4
Männer	113	41	31	28	100	- 13	- 11.5
In die übrige Stadt Zürich weggezogene Personen	333	127	84	74	285	- 48	- 14.4
Schweizerinnen und Schweizer	202	67	48	44	159	- 43	- 21.3
Frauen	103	31	29	22	82	- 21	- 20.4
Männer	99	36	19	22	77	- 22	- 22.2
Ausländerinnen und Ausländer	131	60	36	30	126	- 5	- 3.8
Frauen	60	30	17	15	62	2	3.3
Männer	71	30	19	15	64	- 7	- 9.9
Wanderungsgewinn bzw. Wanderungsverlust (-)	72	148	- 9	14	153	81	112.5
Schweizerinnen und Schweizer	- 64	44	- 34	- 24	- 14	50	- 78.1
Frauen	- 46	37	- 36	- 16	- 15	31	...
Männer	- 18	7	2	- 8	1	19	...
Ausländerinnen und Ausländer	136	104	25	38	167	31	22.8
Frauen	76	44	3	17	64	- 12	- 15.8
Männer	60	60	22	21	103	43	71.7

T2.2: Räumliche Bevölkerungsbewegung in der «Südanflugschneise 12» nach der Heimat

	4. Quartal 2003	Okt. 2004	Nov. 2004	Dez. 2004	4. Quartal 2004	Veränderung 4. Q. 03–4. Q. 04 absolut in %	
Von ausserhalb zugezogene Personen	414	185	85	65	335	- 79	- 19.1
Schweizerinnen und Schweizer	192	90	32	25	147	- 45	- 23.4
Frauen	77	51	13	14	78	1	1.3
Männer	115	39	19	11	69	- 46	- 40.0
Ausländerinnen und Ausländer	222	95	53	40	188	- 34	- 15.3
Frauen	130	48	26	21	95	- 35	- 26.9
Männer	92	47	27	19	93	1	1.1
Aus der Stadt Zürich zugezogene Personen	256	131	53	66	250	- 6	- 2.3
Schweizerinnen und Schweizer	108	49	20	23	92	- 16	- 14.8
Frauen	60	27	11	13	51	- 9	- 15.0
Männer	48	22	9	10	41	- 7	...
Ausländerinnen und Ausländer	148	82	33	43	158	10	6.8
Frauen	59	37	19	17	73	14	23.7
Männer	89	45	14	26	85	- 4	- 4.5
Aus dem übrigen Kreis 12 zugezogene Personen	38	34	19	17	70	32	...
Schweizerinnen und Schweizer	26	19	13	-	32	6	...
Frauen	15	10	7	-	17	2	...
Männer	11	9	6	-	15	4	...
Ausländerinnen und Ausländer	12	15	6	17	38	26	...
Frauen	7	7	3	7	17	10	...
Männer	5	8	3	10	21	16	...
Nach ausserhalb weggezogene Personen	361	109	103	68	280	- 81	- 22.4
Schweizerinnen und Schweizer	203	60	49	31	140	- 63	- 31.0
Frauen	107	29	32	21	82	- 25	- 23.4
Männer	96	31	17	10	58	- 38	- 39.6
Ausländerinnen und Ausländer	158	49	54	37	140	- 18	- 11.4
Frauen	89	21	36	16	73	- 16	- 18.0
Männer	69	28	18	21	67	- 2	- 2.9
In die übrige Stadt Zürich weggezogene Personen	203	84	46	44	174	- 29	- 14.3
Schweizerinnen und Schweizer	115	40	19	24	83	- 32	- 27.8
Frauen	60	17	11	11	39	- 21	- 35.0
Männer	55	23	8	13	44	- 11	- 20.0
Ausländerinnen und Ausländer	88	44	27	20	91	3	3.4
Frauen	37	24	13	10	47	10	...
Männer	51	20	14	10	44	- 7	- 13.7
In den übrigen Kreis 12 weggezogene Personen	25	15	23	14	52	27	...
Schweizerinnen und Schweizer	12	13	14	11	38	26	...
Frauen	7	7	7	7	21	14	...
Männer	5	6	7	4	17	12	...
Ausländerinnen und Ausländer	13	2	9	3	14	1	...
Frauen	8	-	5	1	6	- 2	...
Männer	5	2	4	2	8	3	...
Wanderungsgewinn bzw. Wanderungsverlust (-)	119	142	- 15	22	149	30	25.2
Schweizerinnen und Schweizer	- 4	45	- 17	- 18	10	14	...
Frauen	- 22	35	- 19	- 12	4	26	...
Männer	18	10	2	- 6	6	- 12	...
Ausländerinnen und Ausländer	123	97	2	40	139	16	13.0
Frauen	62	47	- 6	18	59	- 3	- 4.8
Männer	61	50	8	22	80	19	31.1

T3.1 Räumliche Bevölkerungsbewegung im Kreis 12 nach Altersklassen

	4. Quartal 2003	Okt. 2004	Nov. 2004	Dez. 2004	4. Quartal 2004	Veränderung	
						4. Q. 03-4. Q. 04 absolut	in %
Von ausserhalb zugezogene Personen	572	271	146	92	509	- 63	- 11.0
0-19 -Jährige	111	60	21	8	89	- 22	- 19.8
Frauen	57	38	7	4	49	- 8	- 14.0
Männer	54	22	14	4	40	- 14	- 25.9
20-42 -Jährige	374	177	109	64	350	- 24	- 6.4
Frauen	197	80	52	38	170	- 27	- 13.7
Männer	177	97	57	26	180	3	1.7
43-64 -Jährige	65	26	14	15	55	- 10	- 15.4
Frauen	35	16	8	5	29	- 6	...
Männer	30	10	6	10	26	- 4	...
65 und mehr -Jährige	22	8	2	5	15	- 7	...
Frauen	9	4	-	4	8	- 1	...
Männer	13	4	2	1	7	- 6	...
Aus der Stadt Zürich zugezogene Personen	376	180	111	102	393	17	4.5
0-19 -Jährige	71	47	26	22	95	24	33.8
Frauen	31	25	11	8	44	13	...
Männer	40	22	15	14	51	11	...
20-42 -Jährige	232	101	62	58	221	- 11	- 4.7
Frauen	108	47	31	29	107	- 1	- 0.9
Männer	124	54	31	29	114	- 10	- 8.1
43-64 -Jährige	44	21	17	20	58	14	...
Frauen	14	6	9	9	24	10	...
Männer	30	15	8	11	34	4	...
65 und mehr -Jährige	29	11	6	2	19	- 10	...
Frauen	22	9	3	1	13	- 9	...
Männer	7	2	3	1	6	- 1	...
Nach ausserhalb weggezogene Personen	543	176	182	106	464	- 79	- 14.5
0-19 -Jährige	69	17	26	18	61	- 8	- 11.6
Frauen	42	6	14	8	28	- 14	...
Männer	27	11	12	10	33	6	...
20-42 -Jährige	336	116	104	52	272	- 64	- 19.0
Frauen	167	54	65	29	148	- 19	- 11.4
Männer	169	62	39	23	124	- 45	- 26.6
43-64 -Jährige	107	35	37	33	105	- 2	- 1.9
Frauen	52	19	20	21	60	8	15.4
Männer	55	16	17	12	45	- 10	- 18.2
65 und mehr -Jährige	31	8	15	3	26	- 5	...
Frauen	19	4	9	2	15	- 4	...
Männer	12	4	6	1	11	- 1	...
In die übrige Stadt Zürich weggezogene Personen	333	127	84	74	285	- 48	- 14.4
0-19 -Jährige	54	11	10	10	31	- 23	- 42.6
Frauen	29	6	5	9	20	- 9	...
Männer	25	5	5	1	11	- 14	...
20-42 -Jährige	198	87	54	42	183	- 15	- 7.6
Frauen	94	40	28	16	84	- 10	- 10.6
Männer	104	47	26	26	99	- 5	- 4.8
43-64 -Jährige	49	22	11	16	49	-	...
Frauen	19	9	6	8	23	4	...
Männer	30	13	5	8	26	- 4	...
65 und mehr -Jährige	32	7	9	6	22	- 10	...
Frauen	21	6	7	4	17	- 4	...
Männer	11	1	2	2	5	- 6	...
Wanderungsgewinn bzw. Wanderungsverlust (-)	72	148	- 9	14	153	81	112.5
0-19 -Jährige	59	79	11	2	92	33	55.9
Frauen	17	51	- 1	- 5	45	28	...
Männer	42	28	12	7	47	5	...
20-42 -Jährige	72	75	13	28	116	44	61.1
Frauen	44	33	- 10	22	45	1	...
Männer	28	42	23	6	71	43	...
43-64 -Jährige	- 47	- 10	- 17	- 14	- 41	6	...
Frauen	- 22	- 6	- 9	- 15	- 30	- 8	...
Männer	- 25	- 4	- 8	1	- 11	14	...
65 und mehr -Jährige	- 12	4	- 16	- 2	- 14	- 2	...
Frauen	- 9	3	- 13	- 1	- 11	- 2	...
Männer	- 3	1	- 3	- 1	- 3	-	...

T3.2 Räumliche Bevölkerungsbewegung in der «Südanflugschneise 12» nach Altersklassen

	4. Quartal 2003	Okt. 2004	Nov. 2004	Dez. 2004	4. Quartal 2004	Veränderung 4. Q. 03–4. Q. 04 absolut in %	
Von ausserhalb zugezogene Personen	414	185	85	65	335	- 79	- 19.1
0–19 -Jährige	82	36	10	8	54	- 28	- 34.1
Frauen	36	19	2	4	25	- 11	...
Männer	46	17	8	4	29	- 17	...
20–42 -Jährige	268	126	66	43	235	- 33	- 12.3
Frauen	138	63	32	25	120	- 18	- 13.0
Männer	130	63	34	18	115	- 15	- 11.5
43–64 -Jährige	47	18	9	10	37	- 10	...
Frauen	26	14	5	3	22	- 4	...
Männer	21	4	4	7	15	- 6	...
65 und mehr -Jährige	17	5	–	4	9	- 8	...
Frauen	7	3	–	3	6	- 1	...
Männer	10	2	–	1	3	- 7	...
Aus der Stadt Zürich zugezogene Personen	256	131	53	66	250	- 6	- 2.3
0–19 -Jährige	50	38	13	13	64	14	28.0
Frauen	23	20	8	3	31	8	...
Männer	27	18	5	10	33	6	...
20–42 -Jährige	147	66	31	37	134	- 13	- 8.8
Frauen	68	32	18	19	69	1	1.5
Männer	79	34	13	18	65	- 14	- 17.7
43–64 -Jährige	32	18	6	14	38	6	...
Frauen	7	5	2	7	14	7	...
Männer	25	13	4	7	24	- 1	...
65 und mehr -Jährige	27	9	3	2	14	- 13	...
Frauen	21	7	2	1	10	- 11	...
Männer	6	2	1	1	4	- 2	...
Aus dem übrigen Kreis 12 zugezogene Personen	38	34	19	17	70	32	...
0–19 -Jährige	7	17	2	5	24	17	...
Frauen	4	8	1	2	11	7	...
Männer	3	9	1	3	13	10	...
20–42 -Jährige	16	9	8	10	27	11	...
Frauen	8	6	3	4	13	5	...
Männer	8	3	5	6	14	6	...
43–64 -Jährige	8	7	6	2	15	7	...
Frauen	4	2	4	1	7	3	...
Männer	4	5	2	1	8	4	...
65 und mehr -Jährige	7	1	3	–	4	- 3	...
Frauen	6	–	2	–	2	- 4	...
Männer	1	1	1	–	2	1	...

T3.2 Räumliche Bevölkerungsbewegung in der «Südanflugschneise 12» nach Altersklassen
(Fortsetzung)

	4. Quartal 2003	Okt. 2004	Nov. 2004	Dez. 2004	4. Quartal 2004	Veränderung 4. Q. 03–4. Q. 04 absolut in %	
Nach ausserhalb weggezogene Personen	361	109	103	68	280	- 81	- 22.4
0–19 -Jährige	48	13	12	14	39	- 9	...
Frauen	32	4	8	5	17	- 15	...
Männer	16	9	4	9	22	6	...
20–42 -Jährige	217	69	61	31	161	- 56	- 25.8
Frauen	114	32	43	16	91	- 23	- 20.2
Männer	103	37	18	15	70	- 33	- 32.0
43–64 -Jährige	75	22	21	21	64	- 11	- 14.7
Frauen	38	11	10	15	36	- 2	...
Männer	37	11	11	6	28	- 9	...
65 und mehr -Jährige	21	5	9	2	16	- 5	...
Frauen	12	3	7	1	11	- 1	...
Männer	9	2	2	1	5	- 4	...
In die übrige Stadt Zürich weggezogene Personen	203	84	46	44	174	- 29	- 14.3
0–19 -Jährige	35	7	4	7	18	- 17	...
Frauen	21	4	2	6	12	- 9	...
Männer	14	3	2	1	6	- 8	...
20–42 -Jährige	113	57	32	23	112	- 1	- 0.9
Frauen	48	28	17	8	53	5	...
Männer	65	29	15	15	59	- 6	- 9.2
43–64 -Jährige	35	18	6	13	37	2	...
Frauen	15	7	2	6	15	-	...
Männer	20	11	4	7	22	2	...
65 und mehr -Jährige	20	2	4	1	7	- 13	...
Frauen	13	-	3	-	3	- 10	...
Männer	7	2	1	1	4	- 3	...
In den übrige Kreis 12 weggezogene Personen	25	15	23	14	52	27	...
0–19 -Jährige	4	1	7	5	13	9	...
Frauen	3	-	4	2	6	3	...
Männer	1	1	3	3	7	6	...
20–42 -Jährige	16	7	10	8	25	9	...
Frauen	8	3	4	5	12	4	...
Männer	8	4	6	3	13	5	...
43–64 -Jährige	3	5	3	1	9	6	...
Frauen	2	2	2	-	4	2	...
Männer	1	3	1	1	5	4	...
65 und mehr -Jährige	2	2	3	-	5	3	...
Frauen	-	1	2	-	3	3	...
Männer	2	1	1	-	2	-	...
Wanderungsgewinn bzw. Wanderungsverlust (-)	119	142	- 15	22	149	30	25.2
0–19 -Jährige	52	70	2	-	72	20	38.5
Frauen	7	39	- 3	- 4	32	25	...
Männer	45	31	5	4	40	- 5	...
20–42 -Jährige	85	68	2	28	98	13	15.3
Frauen	44	38	- 11	19	46	2	...
Männer	41	30	13	9	52	11	...
43–64 -Jährige	- 26	- 2	- 9	- 9	- 20	6	...
Frauen	- 18	1	- 3	- 10	- 12	6	...
Männer	- 8	- 3	- 6	1	- 8	-	...
65 und mehr -Jährige	8	6	- 10	3	- 1	- 9	...
Frauen	9	6	- 8	3	1	- 8	...
Männer	- 1	-	- 2	-	- 2	- 1	...

T4.1 Räumliche Bewegung der ausländischen Wohnbevölkerung im Kreis 12

	4. Quartal 2003	Okt. 2004	Nov. 2004	Dez. 2004	4. Quartal 2004	Veränderung 4. Q. 03–4. Q. 04 absolut in %	
Von ausserhalb zugezogene Personen	300	127	97	59	283	- 17	- 5.7
Serbien und Montenegro	–	14	19	9	42	42	...
Frauen	–	8	9	2	19	19	...
Männer	–	6	10	7	23	23	...
Italien	41	7	6	3	16	- 25	...
Frauen	19	1	3	1	5	- 14	...
Männer	22	6	3	2	11	- 11	...
Deutschland	36	25	19	8	52	16	...
Frauen	22	5	7	4	16	- 6	...
Männer	14	20	12	4	36	22	...
Türkei	29	8	5	5	18	- 11	...
Frauen	17	3	2	4	9	- 8	...
Männer	12	5	3	1	9	- 3	...
Portugal	14	4	4	1	9	- 5	...
Frauen	4	2	1	–	3	- 1	...
Männer	10	2	3	1	6	- 4	...
übrige (inkl. Unbekannt)	180	69	44	33	146	- 34	- 18.9
Frauen	111	39	27	19	85	- 26	- 23.4
Männer	69	30	17	14	61	- 8	- 11.6
Aus der Stadt Zürich zugezogene Personen	203	111	49	59	219	16	7.9
Serbien und Montenegro	9	22	6	10	38	29	...
Frauen	4	7	2	3	12	8	...
Männer	5	15	4	7	26	21	...
Italien	14	5	9	3	17	3	...
Frauen	6	2	5	1	8	2	...
Männer	8	3	4	2	9	1	...
Deutschland	18	11	2	7	20	2	...
Frauen	7	6	–	2	8	1	...
Männer	11	5	2	5	12	1	...
Türkei	6	8	5	3	16	10	...
Frauen	2	4	3	1	8	6	...
Männer	4	4	2	2	8	4	...
Portugal	13	7	6	3	16	3	...
Frauen	6	3	4	1	8	2	...
Männer	7	4	2	2	8	1	...
übrige (inkl. Unbekannt)	143	58	21	33	112	- 31	- 21.7
Frauen	61	27	11	15	53	- 8	- 13.1
Männer	82	31	10	18	59	- 23	- 28.0

T4.1 Räumliche Bewegung der ausländischen Wohnbevölkerung im Kreis 12 (Fortsetzung)

	4. Quartal 2003	Okt. 2004	Nov. 2004	Dez. 2004	4. Quartal 2004	Veränderung 4. Q. 03–4. Q. 04 absolut in %	
Nach ausserhalb weggezogene Personen	236	74	85	50	209	- 27	- 11.4
Serbien und Montenegro	10	6	4	4	14	4	...
Frauen	3	2	–	–	2	- 1	...
Männer	7	4	4	4	12	5	...
Italien	23	14	12	1	27	4	...
Frauen	7	4	3	–	7	–	...
Männer	16	10	9	1	20	4	...
Deutschland	18	9	7	14	30	12	...
Frauen	7	3	4	6	13	6	...
Männer	11	6	3	8	17	6	...
Türkei	11	3	2	1	6	- 5	...
Frauen	4	–	1	–	1	- 3	...
Männer	7	3	1	1	5	- 2	...
Portugal	11	1	12	5	18	7	...
Frauen	1	–	7	1	8	7	...
Männer	10	1	5	4	10	–	...
übrige (inkl. Unbekannt)	163	41	48	25	114	- 49	- 30.1
Frauen	101	23	35	15	73	- 28	- 27.7
Männer	62	18	13	10	41	- 21	- 33.9
In die übrige Stadt Zürich weggezogene Personen	131	60	36	30	126	- 5	- 3.8
Serbien und Montenegro	2	6	2	6	14	12	...
Frauen	–	5	1	1	7	7	...
Männer	2	1	1	5	7	5	...
Italien	7	5	1	–	6	- 1	...
Frauen	3	3	–	–	3	–	...
Männer	4	2	1	–	3	- 1	...
Deutschland	16	9	3	4	16	–	...
Frauen	6	2	–	1	3	- 3	...
Männer	10	7	3	3	13	3	...
Türkei	4	6	1	4	11	7	...
Frauen	1	3	–	3	6	5	...
Männer	3	3	1	1	5	2	...
Portugal	7	2	1	–	3	- 4	...
Frauen	4	–	–	–	–	- 4	...
Männer	3	2	1	–	3	–	...
übrige (inkl. Unbekannt)	95	32	28	16	76	- 19	- 20.0
Frauen	44	15	15	10	40	- 4	...
Männer	51	17	13	6	36	- 15	- 29.4
Wanderungsgewinn bzw. Wanderungsverlust (-)	136	104	25	38	167	31	22.8
Serbien und Montenegro	- 3	24	19	9	52	55	...
Frauen	1	8	10	4	22	21	...
Männer	- 4	16	9	5	30	34	...
Italien	25	- 7	2	5	–	- 25	...
Frauen	15	- 4	5	2	3	- 12	...
Männer	10	- 3	- 3	3	- 3	- 13	...
Deutschland	20	18	11	- 3	26	6	...
Frauen	16	6	3	- 1	8	- 8	...
Männer	4	12	8	- 2	18	14	...
Türkei	20	7	7	3	17	- 3	...
Frauen	14	4	4	2	10	- 4	...
Männer	6	3	3	1	7	1	...
Portugal	9	8	- 3	- 1	4	- 5	...
Frauen	5	5	- 2	–	3	- 2	...
Männer	4	3	- 1	- 1	1	- 3	...
übrige (inkl. Unbekannt)	65	54	- 11	25	68	3	4.6
Frauen	27	28	- 12	9	25	- 2	...
Männer	38	26	1	16	43	5	...

T4.2 Räumliche Bewegung der ausländischen Wohnbevölkerung in der «Südanflugschneise 12»

	4. Quartal 2003	Okt. 2004	Nov. 2004	Dez. 2004	4. Quartal 2004	Veränderung 4. Q. 03–4. Q. 04 absolut in %	
Von ausserhalb zugezogene Personen	222	95	53	40	188	- 34	- 15.3
Serbien und Montenegro	–	12	12	8	32	32	...
Frauen	–	7	6	2	15	15	...
Männer	–	5	6	6	17	17	...
Italien	32	3	3	2	8	- 24	...
Frauen	15	1	1	–	2	- 13	...
Männer	17	2	2	2	6	- 11	...
Deutschland	24	15	9	4	28	4	...
Frauen	16	3	4	1	8	- 8	...
Männer	8	12	5	3	20	12	...
Türkei	23	7	2	3	12	- 11	...
Frauen	13	3	–	–	3	- 10	...
Männer	10	4	2	3	9	- 1	...
Portugal	9	1	2	1	4	- 5	...
Frauen	3	–	1	–	1	- 2	...
Männer	6	1	1	1	3	- 3	...
übrige (inkl. Unbekannt)	134	57	25	22	104	- 30	- 22.4
Frauen	83	33	14	14	61	- 22	- 26.5
Männer	51	24	11	8	43	- 8	- 15.7
Aus der Stadt Zürich zugezogene Personen	148	82	33	43	158	10	6.8
Serbien und Montenegro	7	21	3	9	33	26	...
Frauen	3	6	1	3	10	7	...
Männer	4	15	2	6	23	19	...
Italien	11	3	7	1	11	–	...
Frauen	4	1	4	–	5	1	...
Männer	7	2	3	1	6	- 1	...
Deutschland	10	8	1	5	14	4	...
Frauen	3	5	–	2	7	4	...
Männer	7	3	1	3	7	–	...
Türkei	6	8	5	3	16	10	...
Frauen	2	4	3	1	8	6	...
Männer	4	4	2	2	8	4	...
Portugal	5	6	4	2	12	7	...
Frauen	2	3	3	1	7	5	...
Männer	3	3	1	1	5	2	...
übrige (inkl. Unbekannt)	109	36	13	23	72	- 37	- 33.9
Frauen	45	18	8	9	35	- 10	...
Männer	64	18	5	14	37	- 27	- 42.2
Aus dem übrigen Kreis 12 zugezogene Personen	12	15	6	17	38	26	...
Serbien und Montenegro	1	6	–	–	6	5	...
Frauen	–	4	–	–	4	4	...
Männer	1	2	–	–	2	1	...
Italien	–	2	–	–	2	2	...
Frauen	–	1	–	–	1	1	...
Männer	–	1	–	–	1	1	...
Deutschland	2	–	–	–	–	- 2	...
Frauen	–	–	–	–	–	–	...
Männer	2	–	–	–	–	- 2	...
Türkei	1	2	1	4	7	6	...
Frauen	–	–	–	1	1	1	...
Männer	1	2	1	3	6	5	...
Portugal	–	–	2	8	10	10	...
Frauen	–	–	1	4	5	5	...
Männer	–	–	1	4	5	5	...
übrige (inkl. Unbekannt)	8	5	3	5	13	5	...
Frauen	5	2	2	2	6	1	...
Männer	3	3	1	3	7	4	...

T4.2 Räumliche Bewegung der ausländischen Wohnbevölkerung in der «Südanflugschneise 12»
(Fortsetzung)

	4. Quartal 2003	Okt. 2004	Nov. 2004	Dez. 2004	4. Quartal 2004	Veränderung 4. Q. 03–4. Q. 04 absolut in %	
Nach ausserhalb weggezogene Personen	158	49	54	37	140	- 18	- 11.4
Serbien und Montenegro	9	6	3	3	12	3	...
Frauen	3	2	–	–	2	- 1	...
Männer	6	4	3	3	10	4	...
Italien	11	10	8	1	19	8	...
Frauen	4	2	2	–	4	–	...
Männer	7	8	6	1	15	8	...
Deutschland	10	4	3	8	15	5	...
Frauen	4	2	1	4	7	3	...
Männer	6	2	2	4	8	2	...
Türkei	6	2	2	1	5	- 1	...
Frauen	2	–	1	–	1	- 1	...
Männer	4	2	1	1	4	–	...
Portugal	6	–	5	4	9	3	...
Frauen	–	–	4	1	5	5	...
Männer	6	–	1	3	4	- 2	...
übrige (inkl. Unbekannt)	116	27	33	20	80	- 36	- 31.0
Frauen	76	15	25	11	51	- 25	- 32.9
Männer	40	12	8	9	29	- 11	...
In die übrige Stadt Zürich weggezogene Personen	88	44	27	20	91	3	3.4
Serbien und Montenegro	1	5	1	4	10	9	...
Frauen	–	–	–	1	1	1	...
Männer	1	5	1	3	9	8	...
Italien	6	3	1	–	4	- 2	...
Frauen	2	2	–	–	2	–	...
Männer	4	1	1	–	2	- 2	...
Deutschland	10	7	3	1	11	1	...
Frauen	1	2	–	–	2	1	...
Männer	9	5	3	1	9	–	...
Türkei	4	6	1	4	11	7	...
Frauen	1	3	–	3	6	5	...
Männer	3	3	1	1	5	2	...
Portugal	5	–	1	–	1	- 4	...
Frauen	3	–	–	–	–	- 3	...
Männer	2	–	1	–	1	- 1	...
übrige (inkl. Unbekannt)	62	23	20	11	54	- 8	- 12.9
Frauen	29	12	11	6	29	–	...
Männer	33	11	9	5	25	- 8	...
In den übrigen Kreis 12 weggezogene Personen	13	2	9	3	14	1	...
Serbien und Montenegro	3	–	7	–	7	4	...
Frauen	2	–	5	–	5	3	...
Männer	1	–	2	–	2	1	...
Italien	2	1	–	1	1	- 1	...
Frauen	–	–	–	–	–	–	...
Männer	2	1	–	1	1	- 1	...
Deutschland	–	–	1	2	3	3	...
Frauen	–	–	–	1	1	1	...
Männer	–	–	1	1	2	2	...
Türkei	–	–	–	–	–	–	...
Frauen	–	–	–	–	–	–	...
Männer	–	–	–	–	–	–	...
Portugal	–	–	–	–	–	–	...
Frauen	–	–	–	–	–	–	...
Männer	–	–	–	–	–	–	...
übrige (inkl. Unbekannt)	8	1	1	–	1	- 7	...
Frauen	4	–	–	–	–	- 4	...
Männer	4	1	1	–	1	- 3	...

**T4.2 Räumliche Bewegung der ausländischen Wohnbevölkerung in der «Südanflugschneise 12»
(Schluss)**

	4. Quartal 2003	Okt. 2004	Nov. 2004	Dez. 2004	4. Quartal 2004	Veränderung 4. Q. 03–4. Q. 04 absolut in %	
Wanderungsgewinn bzw. Wanderungsverlust (-)	123	97	2	40	139	16	13.0
Serbien und Montenegro	- 5	28	4	10	42	47	...
Frauen	- 2	15	2	4	21	23	...
Männer	- 3	13	2	6	21	24	...
Italien	24	- 6	1	1	- 4	- 28	...
Frauen	13	- 1	3	-	2	- 11	...
Männer	11	- 5	- 2	1	- 6	- 17	...
Deutschland	16	12	3	- 2	13	- 3	...
Frauen	14	4	3	- 2	5	- 9	...
Männer	2	8	-	-	8	6	...
Türkei	20	9	5	5	19	- 1	...
Frauen	12	4	2	- 1	5	- 7	...
Männer	8	5	3	6	14	6	...
Portugal	3	7	2	7	16	13	...
Frauen	2	3	1	4	8	6	...
Männer	1	4	1	3	8	7	...
übrige (inkl. Unbekannt)	65	47	- 13	19	53	- 12	- 18.5
Frauen	24	26	- 12	8	22	- 2	...
Männer	41	21	- 1	11	31	- 10	...

T5.1: In der Stadt umgezogene Personen nach Herkunfts- bzw. Zielort im 4. Quartal 2004

	4. Quartal 2003	Okt. 2004	Nov. 2004	Dez. 2004	4. Quartal 2004	Veränderung 4. Q. 03–4. Q. 04 absolut
In den Kreis 12 zugezogene Personen	750	359	216	207	782	32
nach Herkunftsort:						
Kreis 1	11	2	3	–	5	– 6
Kreis 2	11	1	1	5	7	– 4
Kreis 3	48	18	2	10	30	– 18
Kreis 4	43	9	18	8	35	– 8
Kreis 5	13	9	3	6	18	5
Kreis 6	47	36	10	8	54	7
Kreis 7	12	11	5	2	18	6
Kreis 8	15	5	2	2	9	– 6
Kreis 9	25	7	8	10	25	–
Kreis 10	28	10	13	12	35	7
Kreis 11	123	72	46	39	157	34
Im Kreis 12 umgezogene Personen	374	179	105	105	389	15
nach Herkunftsquartier:						
Saatlen	69	33	19	32	84	15
Schwamendingen-Mitte	179	94	27	36	157	– 22
Hirzenbach	126	52	59	37	148	22
Aus dem Kreis 12 weggezogene Personen	707	306	189	179	674	– 33
nach Zielort:						
Kreis 1	11	–	–	2	2	– 9
Kreis 2	15	9	5	4	18	3
Kreis 3	26	11	2	4	17	– 9
Kreis 4	25	13	10	7	30	5
Kreis 5	4	4	3	2	9	5
Kreis 6	34	8	7	9	24	– 10
Kreis 7	18	5	7	6	18	–
Kreis 8	4	6	2	–	8	4
Kreis 9	34	10	8	7	25	– 9
Kreis 10	22	16	8	3	27	5
Kreis 11	140	45	32	30	107	– 33
Im Kreis 12 umgezogene Personen	374	179	105	105	389	15
nach Zielquartier:						
Saatlen	71	60	25	31	116	45
Schwamendingen-Mitte	135	73	38	37	148	13
Hirzenbach	168	46	42	37	125	– 43
Wanderungssaldo Personen	43	53	27	28	108	65
nach Gebiet:						
Kreis 1	–	2	3	– 2	3	3
Kreis 2	– 4	– 8	– 4	1	– 11	– 7
Kreis 3	22	7	–	6	13	– 9
Kreis 4	18	– 4	8	1	5	– 13
Kreis 5	9	5	–	4	9	–
Kreis 6	13	28	3	– 1	30	17
Kreis 7	– 6	6	– 2	– 4	–	6
Kreis 8	11	– 1	–	2	1	– 10
Kreis 9	– 9	– 3	–	3	–	9
Kreis 10	6	– 6	5	9	8	2
Kreis 11	– 17	27	14	9	50	67
Kreis 12
Saatlen	– 2	– 27	– 6	1	– 32	– 30
Schwamendingen-Mitte	44	21	– 11	– 1	9	– 35
Hirzenbach	– 42	6	17	–	23	65

T5.2: In der Stadt umgezogene Schweizerinnen und Schweizer nach Herkunfts- bzw. Zielort im 4. Quartal 2004

	4. Quartal 2003	Okt. 2004	Nov. 2004	Dez. 2004	4. Quartal 2004	Veränderung 4. Q. 03–4. Q. 04 absolut
In den Kreis 12 zugezogene Personen	355	166	125	90	381	26
nach Herkunftsort:						
Kreis 1	6	–	1	–	1	– 5
Kreis 2	3	–	1	3	4	1
Kreis 3	16	8	1	5	14	– 2
Kreis 4	14	6	8	4	18	4
Kreis 5	6	1	1	1	3	– 3
Kreis 6	26	8	6	2	16	– 10
Kreis 7	5	5	1	1	7	2
Kreis 8	4	5	2	2	9	5
Kreis 9	8	1	6	2	9	1
Kreis 10	18	5	3	6	14	– 4
Kreis 11	67	30	32	17	79	12
Im Kreis 12 umgezogene Personen	182	97	63	47	207	25
nach Herkunftsquartier:						
Saatlen	38	23	15	18	56	18
Schwamendingen-Mitte	70	41	17	6	64	– 6
Hirzenbach	74	33	31	23	87	13
Aus dem Kreis 12 weggezogene Personen	384	164	111	91	366	– 18
nach Zielort:						
Kreis 1	10	–	–	2	2	– 8
Kreis 2	10	7	1	4	12	2
Kreis 3	14	3	1	1	5	– 9
Kreis 4	15	6	4	4	14	– 1
Kreis 5	3	1	2	2	5	2
Kreis 6	20	4	5	7	16	– 4
Kreis 7	11	2	5	4	11	–
Kreis 8	2	3	1	–	4	2
Kreis 9	21	5	7	4	16	– 5
Kreis 10	14	9	7	1	17	3
Kreis 11	82	27	15	15	57	– 25
Im Kreis 12 umgezogene Personen	182	97	63	47	207	25
nach Zielquartier:						
Saatlen	37	32	19	27	78	41
Schwamendingen-Mitte	48	36	20	8	64	16
Hirzenbach	97	29	24	12	65	– 32
Wanderungssaldo Personen	– 29	2	14	– 1	15	44
nach Gebiet:						
Kreis 1	– 4	–	1	– 2	– 1	3
Kreis 2	– 7	– 7	–	– 1	– 8	– 1
Kreis 3	2	5	–	4	9	7
Kreis 4	– 1	–	4	–	4	5
Kreis 5	3	–	– 1	– 1	– 2	– 5
Kreis 6	6	4	1	– 5	–	– 6
Kreis 7	– 6	3	– 4	– 3	– 4	2
Kreis 8	2	2	1	2	5	3
Kreis 9	– 13	– 4	– 1	– 2	– 7	6
Kreis 10	4	– 4	– 4	5	– 3	– 7
Kreis 11	– 15	3	17	2	22	37
Kreis 12
Saatlen	1	– 9	– 4	– 9	– 22	– 23
Schwamendingen-Mitte	22	5	– 3	– 2	–	– 22
Hirzenbach	– 23	4	7	11	22	45

T5.3: In der Stadt umgezogene Ausländerinnen und Ausländer nach Herkunfts- bzw. Zielort im 4. Quartal 2004

	4. Quartal 2003	Okt. 2004	Nov. 2004	Dez. 2004	4. Quartal 2004	Veränderung 4. Q. 03–4. Q. 04 absolut
In den Kreis 12 zugezogene Personen	395	193	91	117	401	6
nach Herkunftsort:						
Kreis 1	5	2	2	–	4	– 1
Kreis 2	8	1	–	2	3	– 5
Kreis 3	32	10	1	5	16	– 16
Kreis 4	29	3	10	4	17	– 12
Kreis 5	7	8	2	5	15	8
Kreis 6	21	28	4	6	38	17
Kreis 7	7	6	4	1	11	4
Kreis 8	11	–	–	–	–	– 11
Kreis 9	17	6	2	8	16	– 1
Kreis 10	10	5	10	6	21	11
Kreis 11	56	42	14	22	78	22
Im Kreis 12 umgezogene Personen	192	82	42	58	182	– 10
nach Herkunftsquartier:						
Saatlen	31	10	4	14	28	– 3
Schwamendingen-Mitte	109	53	10	30	93	– 16
Hirzenbach	52	19	28	14	61	9
Aus dem Kreis 12 weggezogene Personen	323	142	78	88	308	– 15
nach Zielort:						
Kreis 1	1	–	–	–	–	– 1
Kreis 2	5	2	4	–	6	1
Kreis 3	12	8	1	3	12	–
Kreis 4	10	7	6	3	16	6
Kreis 5	1	3	1	–	4	3
Kreis 6	14	4	2	2	8	– 6
Kreis 7	7	3	2	2	7	–
Kreis 8	2	3	1	–	4	2
Kreis 9	13	5	1	3	9	– 4
Kreis 10	8	7	1	2	10	2
Kreis 11	58	18	17	15	50	– 8
Im Kreis 12 umgezogene Personen	192	82	42	58	182	– 10
nach Zielquartier:						
Saatlen	34	28	6	4	38	4
Schwamendingen-Mitte	87	37	18	29	84	– 3
Hirzenbach	71	17	18	25	60	– 11
Wanderungssaldo Personen	72	51	13	29	93	21
nach Gebiet:						
Kreis 1	4	2	2	–	4	–
Kreis 2	3	– 1	– 4	2	– 3	– 6
Kreis 3	20	2	–	2	4	– 16
Kreis 4	19	– 4	4	1	1	– 18
Kreis 5	6	5	1	5	11	5
Kreis 6	7	24	2	4	30	23
Kreis 7	–	3	2	– 1	4	4
Kreis 8	9	– 3	– 1	–	– 4	– 13
Kreis 9	4	1	1	5	7	3
Kreis 10	2	– 2	9	4	11	9
Kreis 11	– 2	24	– 3	7	28	30
Kreis 12
Saatlen	– 3	– 18	– 2	10	– 10	– 7
Schwamendingen-Mitte	22	16	– 8	1	9	– 13
Hirzenbach	– 19	2	10	– 11	1	20

T6.1: Räumliche Bevölkerungsbewegung von Personen im Familienverband und Einzelpersonen im Kreis 12 nach der Heimat

	4. Quartal 2003	Okt. 2004	Nov. 2004	Dez. 2004	4. Quartal 2004	Veränderung 4. Q. 03–4. Q. 04 absolut in %	
Von ausserhalb zugezogene Personen	572	271	146	92	509	- 63	- 11.0
Schweizerinnen und Schweizer	272	144	49	33	226	- 46	- 16.9
im Familienverband	41	18	7	8	33	- 8	...
Einzelpersonen	231	126	42	25	193	- 38	- 16.5
Ausländerinnen und Ausländer	300	127	97	59	283	- 17	- 5.7
im Familienverband	95	29	43	18	90	- 5	- 5.3
Einzelpersonen	205	98	54	41	193	- 12	- 5.9
Aus der Stadt Zürich zugezogene Personen	376	180	111	102	393	17	4.5
Schweizerinnen und Schweizer	173	69	62	43	174	1	0.6
im Familienverband	42	30	32	18	80	38	...
Einzelpersonen	131	39	30	25	94	- 37	- 28.2
Ausländerinnen und Ausländer	203	111	49	59	219	16	7.9
im Familienverband	101	75	32	33	140	39	38.6
Einzelpersonen	102	36	17	26	79	- 23	- 22.5
Nach ausserhalb weggezogene Personen	543	176	182	106	464	- 79	- 14.5
Schweizerinnen und Schweizer	307	102	97	56	255	- 52	- 16.9
im Familienverband	105	39	56	36	131	26	24.8
Einzelpersonen	202	63	41	20	124	- 78	- 38.6
Ausländerinnen und Ausländer	236	74	85	50	209	- 27	- 11.4
im Familienverband	84	35	31	16	82	- 2	- 2.4
Einzelpersonen	152	39	54	34	127	- 25	- 16.4
In die übrige Stadt Zürich weggezogene Personen	333	127	84	74	285	- 48	- 14.4
Schweizerinnen und Schweizer	202	67	48	44	159	- 43	- 21.3
im Familienverband	60	11	15	6	32	- 28	- 46.7
Einzelpersonen	142	56	33	38	127	- 15	- 10.6
Ausländerinnen und Ausländer	131	60	36	30	126	- 5	- 3.8
im Familienverband	59	22	19	12	53	- 6	- 10.2
Einzelpersonen	72	38	17	18	73	1	1.4
Wanderungsgewinn bzw. Wanderungsverlust (-)	72	148	- 9	14	153	81	112.5
Schweizerinnen und Schweizer	- 64	44	- 34	- 24	- 14	50	- 78.1
im Familienverband	- 82	- 2	- 32	- 16	- 50	32	- 39.0
Einzelpersonen	18	46	- 2	- 8	36	18	...
Ausländerinnen und Ausländer	136	104	25	38	167	31	22.8
im Familienverband	53	47	25	23	95	42	79.2
Einzelpersonen	83	57	-	15	72	- 11	- 13.3

T6.2: Räumliche Bevölkerungsbewegung von Personen im Familienverband und Einzelpersonen in der «Südanflugschneise 12» nach der Heimat

	4. Quartal 2003	Okt. 2004	Nov. 2004	Dez. 2004	4. Quartal 2004	Veränderung 4. Q. 03–4. Q. 04 absolut in %	
Von ausserhalb zugezogene Personen	414	185	85	65	335	- 79	- 19.1
Schweizerinnen und Schweizer	192	90	32	25	147	- 45	- 23.4
im Familienverband	33	14	6	8	28	- 5	...
Einzelpersonen	159	76	26	17	119	- 40	- 25.2
Ausländerinnen und Ausländer	222	95	53	40	188	- 34	- 15.3
im Familienverband	75	23	21	13	57	- 18	- 24.0
Einzelpersonen	147	72	32	27	131	- 16	- 10.9
Aus der Stadt Zürich zugezogene Personen	256	131	53	66	250	- 6	- 2.3
Schweizerinnen und Schweizer	108	49	20	23	92	- 16	- 14.8
im Familienverband	23	20	9	9	38	15	...
Einzelpersonen	85	29	11	14	54	- 31	- 36.5
Ausländerinnen und Ausländer	148	82	33	43	158	10	6.8
im Familienverband	75	61	21	26	108	33	44.0
Einzelpersonen	73	21	12	17	50	- 23	- 31.5
Aus dem übrigen Kreis 12 zugezogene Personen	38	34	19	17	70	32	...
Schweizerinnen und Schweizer	26	19	13	-	32	6	...
im Familienverband	9	16	5	-	21	12	...
Einzelpersonen	17	3	8	-	11	- 6	...
Ausländerinnen und Ausländer	12	15	6	17	38	26	...
im Familienverband	7	11	3	15	29	22	...
Einzelpersonen	5	4	3	2	9	4	...
Nach ausserhalb weggezogene Personen	361	109	103	68	280	- 81	- 22.4
Schweizerinnen und Schweizer	203	60	49	31	140	- 63	- 31.0
im Familienverband	74	27	24	24	75	1	1.4
Einzelpersonen	129	33	25	7	65	- 64	- 49.6
Ausländerinnen und Ausländer	158	49	54	37	140	- 18	- 11.4
im Familienverband	47	24	16	13	53	6	...
Einzelpersonen	111	25	38	24	87	- 24	- 21.6
In die übrige Stadt Zürich weggezogene Personen	203	84	46	44	174	- 29	- 14.3
Schweizerinnen und Schweizer	115	40	19	24	83	- 32	- 27.8
im Familienverband	37	5	3	5	13	- 24	...
Einzelpersonen	78	35	16	19	70	- 8	- 10.3
Ausländerinnen und Ausländer	88	44	27	20	91	3	3.4
im Familienverband	41	13	12	10	35	- 6	...
Einzelpersonen	47	31	15	10	56	9	...
In den übrigen Kreis 12 weggezogene Personen	25	15	23	14	52	27	...
Schweizerinnen und Schweizer	12	13	14	11	38	26	...
im Familienverband	3	7	13	8	28	25	...
Einzelpersonen	9	6	1	3	10	1	...
Ausländerinnen und Ausländer	13	2	9	3	14	1	...
im Familienverband	10	2	7	1	10	-	...
Einzelpersonen	3	-	2	2	4	1	...
Wanderungsgewinn bzw. Wanderungsverlust (-)	119	142	- 15	22	149	30	25.2
Schweizerinnen und Schweizer	- 4	45	- 17	- 18	10	14	...
im Familienverband	- 49	11	- 20	- 20	- 29	20	...
Einzelpersonen	45	34	3	2	39	- 6	...
Ausländerinnen und Ausländer	123	97	2	40	139	16	13.0
im Familienverband	59	56	10	30	96	37	62.7
Einzelpersonen	64	41	- 8	10	43	- 21	- 32.8

T7: Bautätigkeit in der Stadt Zürich, im Kreis 12 und in der «Südanflugschneise 12»

	4. Quartal 2003	2. Quartal 2004	3. Quartal 2004	4. Quartal 2004	Veränderung 4. Q. 03–4. Q. 04 absolut in %	
Veränderung des Wohnungsbestandes						
Neubau						
Ganze Stadt	476	303	288	241	- 235	-49.4
Kreis 12	24	11	6	–	–24	...
«Südanflugschneise 12»	24	11	6	–	–24	...
Umbau Saldo						
Ganze Stadt	- 2	6	53	53	55	...
Kreis 12	-4	–	–	3	7	...
«Südanflugschneise 12»	–	–	–	3	3	...
Abbruch						
Ganze Stadt	19	39	388	20	1	...
Kreis 12	–	9	73	–	–	...
«Südanflugschneise 12»	–	–	73	–	–	...
Laufende Bautätigkeit						
Im Bau						
Ganze Stadt	1 565	1764	1 650	1 829	264	16.9
Kreis 12	15	116	146	232	217	...
«Südanflugschneise 12»	9	6	42	128	119	...
Nicht im Bau (Bewilligt)						
Ganze Stadt	2 478	2051	2 215	2 540	62	2.5
Kreis 12	260	164	128	207	–53	-20.4
«Südanflugschneise 12»	122	122	86	55	–67	-54.9

T8: Leerwohnungen in der Stadt Zürich, im Kreis 12 und in der «Südanflugschneise 12»

	Stadt Zürich		Kreis 12		«Südanflugschneise 12»	
	Leer- wohnungen	Leer- wohnungsziffer	Leer- wohnungen	Leer- wohnungsziffer	Leer- wohnungen	Leer- wohnungsziffer
1994	791	0.44	56	0.42
1995	942	0.52	49	0.37
1996	1 082	0.59	42	0.31
1997	1 364	0.74	82	0.61
1998	1 063	0.57	114	0.85
1999	690	0.37	98	0.72
2000	378	0.20	38	0.28
2001	143	0.08	10	0.07
2002	81	0.04	10	0.07	4	0.04
2003	163	0.08	3	0.02	3	0.03
2004	307	0.15	40	0.28	28	0.32

T9: Freihandkauf in der Stadt Zürich, im Kreis 12 und in der «Südanflugschneise 12»

	4. Quartal 2003	2. Quartal 2004	3. Quartal 2004	4. Quartal 2004	Veränderung 4. Q. 03–4. Q. 04 absolut in %	
Im Freihandkauf umgesetzte Einfamilienhäuser						
Ganze Stadt	42	39	53	16	- 26	...
Kreis 12	1	3	6	2	1	...
«Südanflugschneise 12»	1	1	4	1	-	...
Im Freihandkauf umgesetzte Eigentumswohnungen						
Ganze Stadt	224	88	172	90	- 134	-59.8
Kreis 12	3	9	4	7	4	...
«Südanflugschneise 12»	1	8	3	1	-	...
m2 Preis bebaute Wohnzonen						
Ganze Stadt	4 077	3 243	3 263	3 709	- 368	-9.0
Kreis 12	2 685	2 477	2 157	1 930	- 755	-28.1
«Südanflugschneise 12»	2 779	3 327	2 234	2 577	- 202	-7.3

T10: Wohnungsbestand nach Gebäudeart in der Stadt Zürich, im Kreis 12, in den Stadtquartieren und in der «Südanflugschneise 12»

		Im Ganzen	Wohnungen				
			nach Gebäudeart				
			Einfamilienhäuser		Mehrfamilien- häuser	Übrige Wohn- häuser	Nutzbauten
im Ganzen	in %						
	2003	200 594	9 983	5.0	131 450	56 296	2 865
Ganze Stadt	2004	201 166	9 972	5.0	131 822	56 483	2 889
Kreis 12		14 077	1 467	10.4	10 646	1 908	56
Saatlen		2 931	711	24.5	2 013	203	4
Schwamendingen-Mitte		5 579	166	2.9	4 486	901	26
Hirzenbach		5 567	590	10.6	4 147	804	26
«Südanflugschneise 12»	2003	8 877	816	9.2	6 889	1 140	32
«Südanflugschneise 12»	2004	8 814	815	9.2	6 825	1 142	32

T11: Wohnungsbestand nach Bauperiode in der Stadt Zürich, im Kreis 12, in den Stadtquartieren und in der «Südanflugschneise 12»

		Im Ganzen	vor 1931	1931–1950	1951–1960	1961–1970	1971–1980	1981–1990	1991–2000	nach 2000
	2003	200 594	61 095	41 356	33 399	21 689	19 755	11 650	8 040	3 610
Ganze Stadt	2004	201 166	61 076	41 369	33 038	21 697	19 756	11 655	8 040	4 535
Kreis 12		14 077	285	2 647	6 449	2 038	1 430	569	409	250
Saatlen		2 931	21	1 145	724	156	519	81	139	146
Schwamendingen-Mitte		5 579	243	854	2 391	1 211	449	217	187	27
Hirzenbach		5 567	21	648	3 334	671	462	271	83	77
«Südanflugschneise 12»	2003	8 877	45	1 074	5 266	1 108	700	354	264	66
«Südanflugschneise 12»	2004	8 814	45	1 075	5 191	1 108	700	354	264	77

T12: Wohnungsbestand nach Eigentumsart in der Stadt Zürich, im Kreis 12, in den Stadtquartieren und in der «Südanflugschneise 12»

		Im Ganzen	Privates Eigentum (ohne Baugenossenschaften)				
			im Ganzen	Natürliche Personen	Gesellschaften	Pensionskassen	Vereine, private Stiftungen
Ganze Stadt	2003	200 594	148 060	100 636	30 220	10 363	6 841
	2004	201 166	149 123	100 931	30 728	10 270	7 194
Kreis 12		14 077	7 542	5 067	1 861	307	307
Saatlen		2 931	900	754	81	24	41
Schwamendingen-Mitte		5 579	3 725	2 886	639	128	72
Hirzenbach		5 567	2 917	1 427	1 141	155	194
«Südanflugschneise 12»	2003	8 877	4 924	3 013	1 458	219	234
«Südanflugschneise 12»	2004	8 814	4 933	3 043	1 458	198	234

		Baugenossenschaften		Öffentliches Eigentum			Religionsgemeinschaften
		im Ganzen	in %	im Ganzen	Stadtgemeinde	Übrige öffentliche	im Ganzen
Ganze Stadt	2003	37 264	18.6	14 738	12 850	1 888	532
	2004	37 112	18.4	14 405	12 565	1 840	526
Kreis 12		5 413	38.5	1 073	925	148	49
Saatlen		1 734	59.2	296	295	1	1
Schwamendingen-Mitte		1 549	27.8	292	146	146	13
Hirzenbach		2 130	38.3	485	484	1	35
«Südanflugschneise 12»	2003	3 042	34.3	870	759	111	41
«Südanflugschneise 12»	2004	2 970	33.7	870	759	111	41

T13: Wohnungsbestand in der Stadt Zürich, im Kreis 12, in den Stadtquartieren und in der «Südanflugschneise 12»

		Wohnungen								
		im Ganzen	nach Zimmerzahl							
			1	2	3	4	5	6	7	8 und mehr
Ganze Stadt	2003	200 594	27 048	41 917	74 086	41 269	10 882	3 308	1 058	1 026
	2004	201 166	26 998	42 009	74 166	41 487	11 071	3 343	1 057	1 035
Kreis 12		14 077	1 630	2 759	5 816	3 232	503	104	20	13
Saatlen		2 931	194	530	1 049	935	193	24	4	2
Schwamendingen-Mitte		5 579	745	1 249	2 476	930	125	36	11	7
Hirzenbach		5 567	691	980	2 291	1 367	185	44	5	4
«Südanflugschneise 12»	2003	8 877	1 070	1 674	3 812	1 997	260	53	7	4
«Südanflugschneise 12»	2004	8 814	1 063	1 651	3 793	1 976	263	56	7	5

T14: Wohnungsbestand in Prozent in der Stadt Zürich, im Kreis 12, in den Stadtquartieren und in der «Südanflugschneise 12»

		Wohnungen								
		im Ganzen	nach Zimmerzahl							
			1	2	3	4	5	6	7	8 und mehr
	2003	100.0	13.5	20.9	36.9	20.6	5.4	1.6	0.5	0.5
Ganze Stadt	2004	100.0	13.4	20.9	36.9	20.6	5.5	1.7	0.5	0.5
Kreis 12		100.0	11.6	19.6	41.3	23.0	3.6	0.7	0.1	0.1
Saatlen		100.0	6.6	18.1	35.8	31.9	6.6	0.8	0.1	0.1
Schwamendingen-Mitte		100.0	13.4	22.4	44.4	16.7	2.2	0.6	0.2	0.1
Hirzenbach		100.0	12.4	17.6	41.2	24.6	3.3	0.8	0.1	0.1
«Südanflugschneise 12»	2003	100.0	12.1	18.9	42.9	22.5	2.9	0.6	0.1	0.0
«Südanflugschneise 12»	2004	100.0	12.1	18.7	43.0	22.4	3.0	0.6	0.1	0.1