



**3** /2007

ERSCHEINT QUARTALSWEISE

---

# MONITORING

Raubeobachtung «Südanflugschneise 12»  
im 3. Quartal 2007

# ZUM

# SÜDANFLUG

---

→ Mensch und Gesellschaft

→ Raum und Umwelt

Wirtschaft und Arbeit

## INHALT

<b>DIE «SÜDANFLUGSCHNEISE 12» UND DER KREIS 12 IM 3. QUARTAL 2007</b>	3
Bevölkerungsentwicklung in der «Südanflugschneise 12»	3
Bevölkerungsentwicklung von Personen im Familienverband und Einzelpersonen	3
<b>KARTEN</b>	4
<b>GRAFIKEN BEVÖLKERUNGSBEWEGUNG</b>	6
<b>TABELLEN</b>	8
<b>VERZEICHNIS DER TABELLEN, GRAFIKEN UND KARTEN</b>	27

Herausgeberin, Redaktion und  
Administration

Stadt Zürich  
Präsidialdepartement  
Statistik Stadt Zürich

Autor

Thomas Glauser

Auskunft

Thomas Glauser  
Telefon 044 250 48 27

E-Mail

statistik@zuerich.ch

Internet

www.stadt-zuerich.ch/statistik

Preis

Einzelverkauf Fr. 15.–  
Artikel-Nr. 202 103  
Abonnement Fr. 35.–  
Artikel-Nr. 202 102  
umfasst vier  
Quartalsberichte

Reihe

Monitoring zum  
Südanflug  
ISSN 1662-1115

Bezugsquelle

Statistik Stadt Zürich  
Napfgasse 6, 8001 Zürich  
Telefon 044 250 48 00  
Telefax 044 250 48 29

Copyright

Statistik Stadt Zürich,  
Zürich 2007  
Abdruck – ausser für kom-  
merzielle Nutzung – unter  
Quellenangabe gestattet

2.11.07/glt

Committed to Excellence nach  
EFQM

Zeichenerklärung

Ein Strich (–) anstelle einer Zahl bedeutet, dass nichts vorkommt (= Null).

Eine Null (0 oder 0,0) anstelle einer anderen Zahl bezeichnet eine Grösse, die kleiner ist als die Hälfte der kleinsten verwendeten Einheit.

Drei Punkte (...) anstelle einer Zahl bedeuten, dass diese nicht erhältlich ist oder dass sie weggelassen wurde, weil sie keine Aussagekraft hat.

## DIE «SÜDANFLUGSCHNEISE 12» UND DER KREIS 12 IM 3. QUARTAL 2007

### Bevölkerungsentwicklung in der «Südanflugschneise 12»

Die Wohnbevölkerung in der 1,5 Kilometer breiten «Südanflugschneise 12» hat gegenüber dem Vorjahr um 205 Personen (+1.1%) zugenommen. Einer Zunahme von 87 Personen bei den Schweizerinnen und Schweizern steht eine Zunahme von 118 Personen

bei der ausländischen Wohnbevölkerung gegenüber. Somit lebten Ende September 2007 18 219 Personen in diesem Gebiet, wovon 10 964 (+0,8%) Schweizer Staatsangehörige und 7 255 (+1,7%) Ausländerinnen und Ausländer waren.

### Bevölkerungsentwicklung von ausgewählten ausländischen Nationalitäten

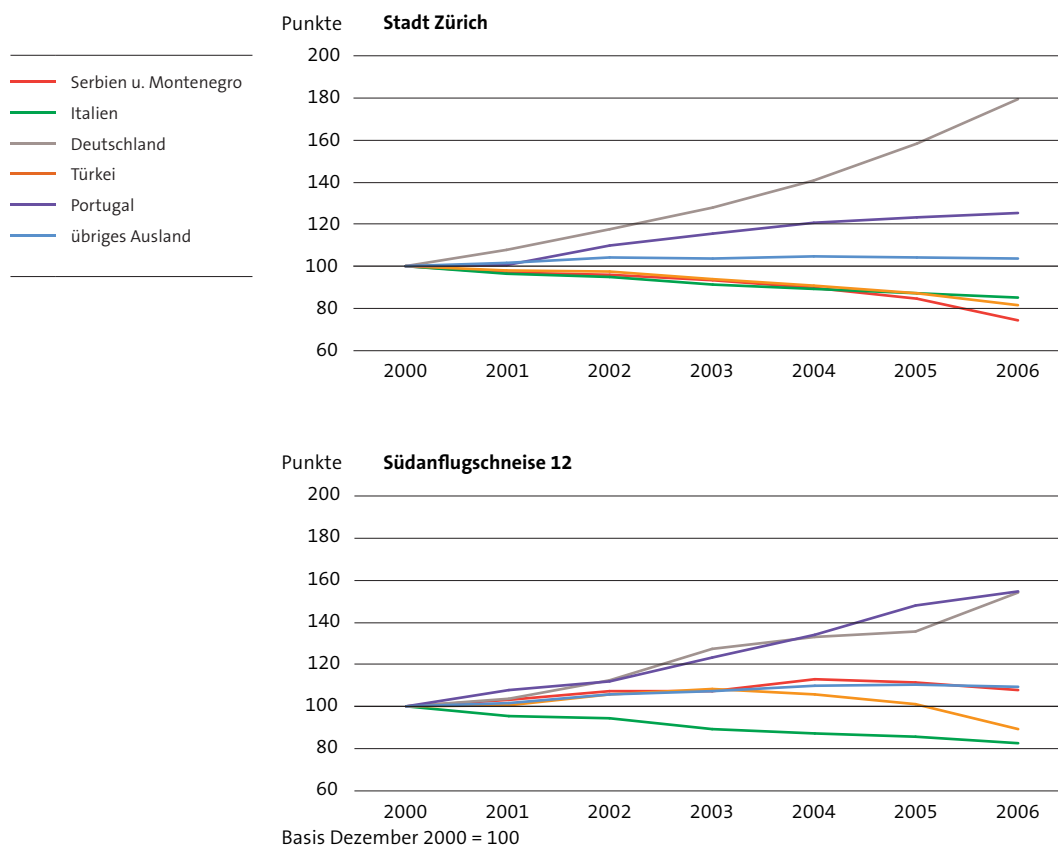
Die Grafik G\_1 zeigt die Indexverläufe von ausgewählten ausländischen Nationalitäten in verschiedenen geografischen Räumen. Von diesen Nationalitäten haben in der Stadt Zürich seit der Jahrtausendwende lediglich Portugal und Deutschland einen Zuwachs erfahren. Allerdings wuchs die deutsche Bevölkerung bedeutend stärker als die portugiesische. So erreichte Deutschland per Ende 2006 einen Indexstand von 180, Portugal hingegen kam lediglich auf 125. Der Index der übrigen Nationen sank seit dem Jahr 2000 kontinuierlich. Am Jahresende 2006 lebten 15 bis 25 Prozent weniger Menschen aus Italien, Serbien und Montenegro sowie der Türkei in Zürich als noch per Ende 2000.

In der «Südanflugschneise 12» sind es dieselben Nationen Deutschland und Portugal, die den stärksten Zuwachs zu verzeichnen haben. Im Gegensatz zur ganzen Stadt ist jedoch in diesem Teilgebiet der Stadt Zürich das Wachstum der beiden Nationen identisch. Per Ende 2006 erreichten sie einen Indexstand von 155. Nur leicht positiv entwickelte sich der Index von Serbien und Montenegro; Per Ende 2006 erreichte er einen Stand von 108. Nach anfänglichem Anstieg sank der Index der Türkei in den vergangenen drei Jahren bis auf 90 ab. Der Index von Italien sank hingegen kontinuierlich bis auf 83.

#### Indexverlauf

► nach ausgewählten Nationalitäten, Veränderung (%), 2000–2006

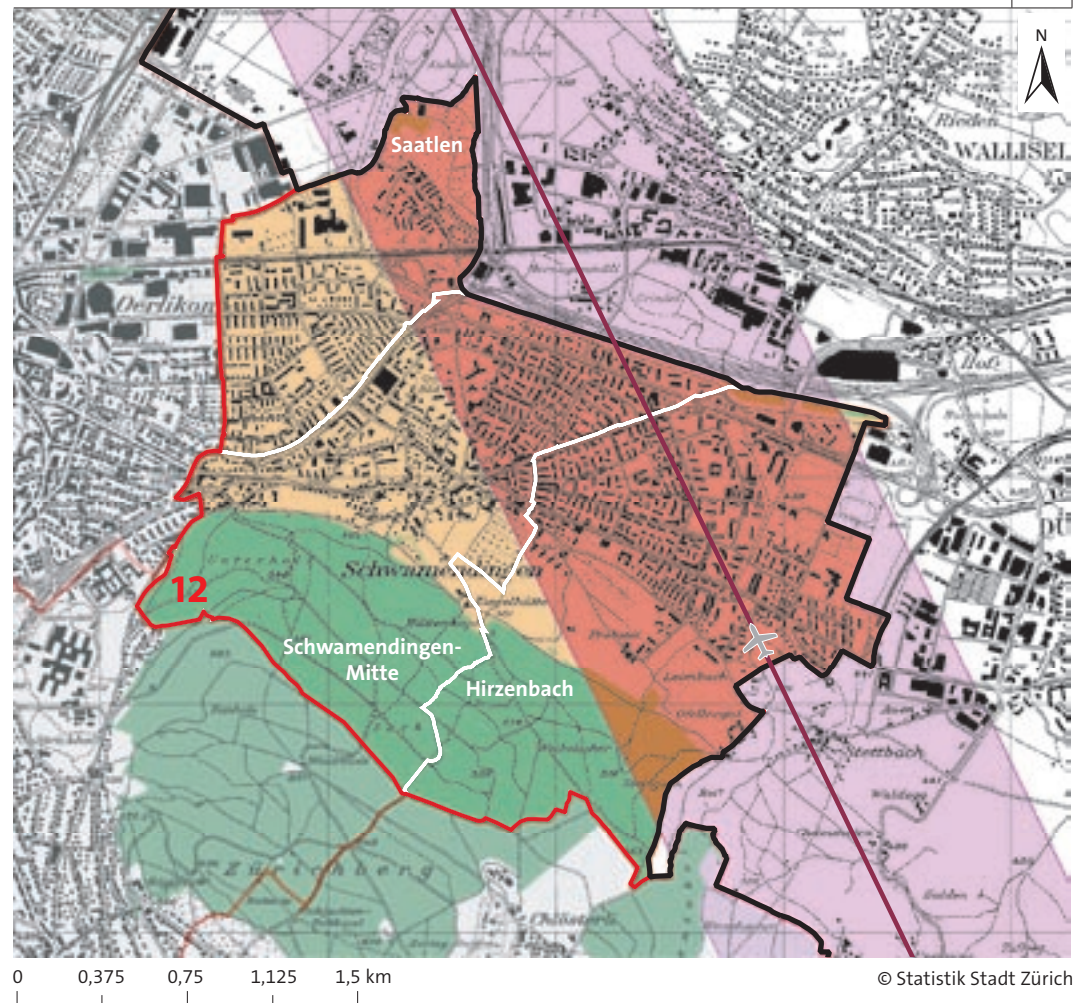
G\_1





## Der Stadtkreis 12 und die «Südanflugschneise 12»

K\_2

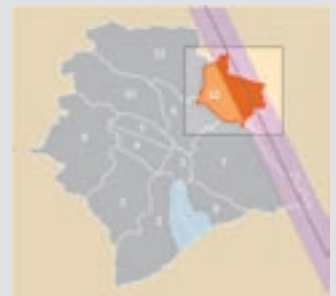


## Legende

- ILS<sup>1</sup>-Anflugachse 34 (Quelle: Unique Zurich Airport)
- «Südanflugschneise» ausserhalb Stadtkreis 12
- «Südanflugschneise 12»
- Stadtkreis 12
- Quartiergrenze
- Stadtgrenze
- Wald

<sup>1</sup> ILS: Instrumentenlandesystem

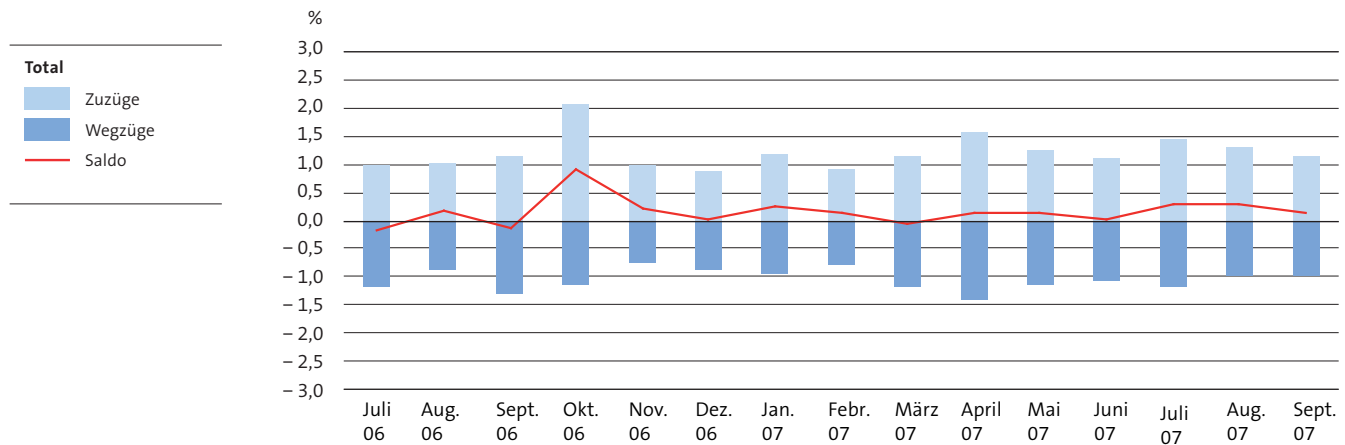
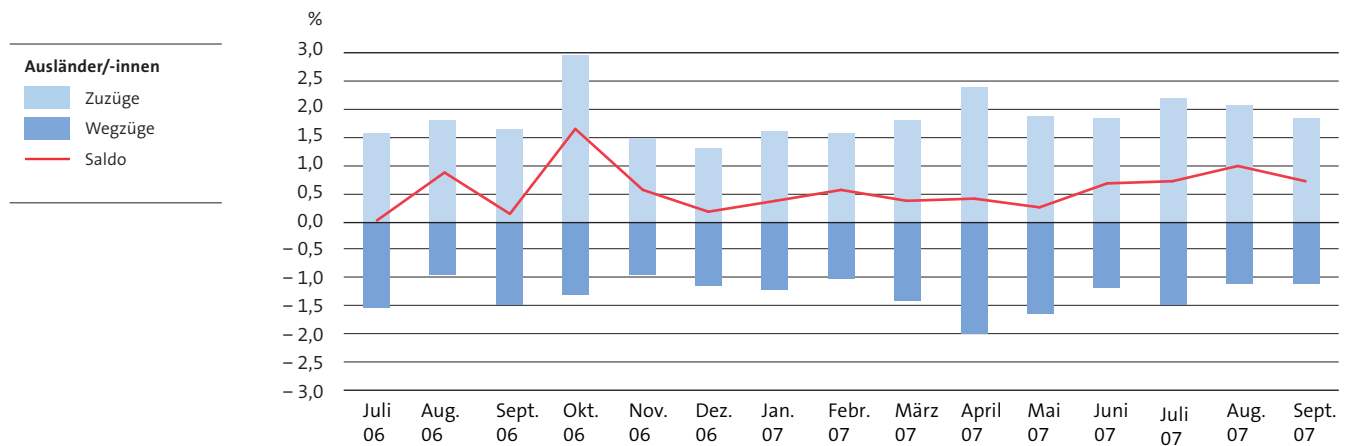
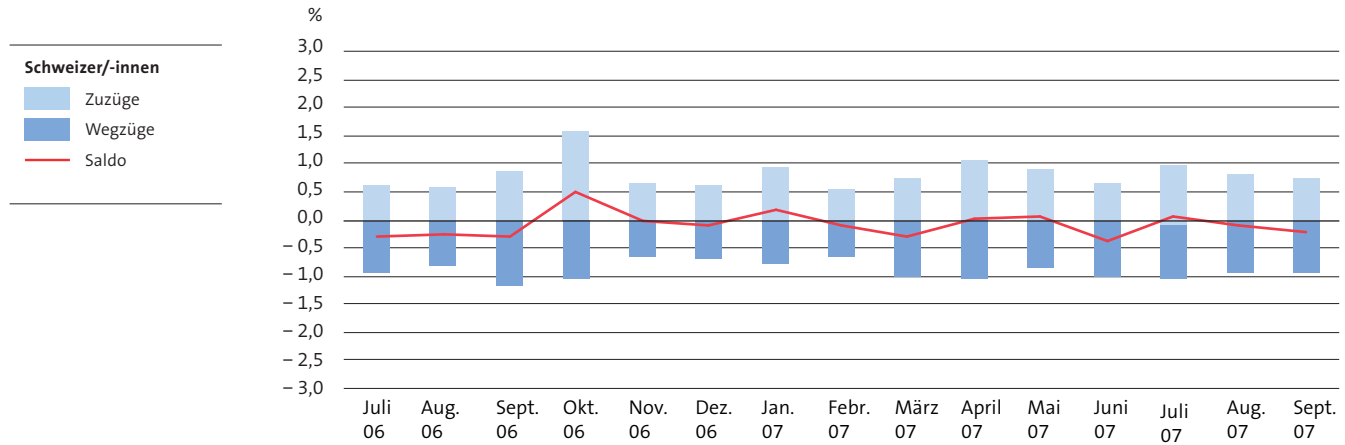
## Übersichtskarte

**Definition «Südanflugschneise 12»**

Das von Statistik Stadt Zürich definierte Teilgebiet «Südanflugschneise 12» entspricht jenem Gebiet im Stadtkreis 12, welches sich innerhalb der «Südanflugschneise» befindet. Es darf nicht mit in anderen Publikationen verwendeten Fluglärmbelastungs- oder Gefahrenzonen verwechselt werden.

# GRAFIKEN BEVÖLKERUNGSBEWEGUNG

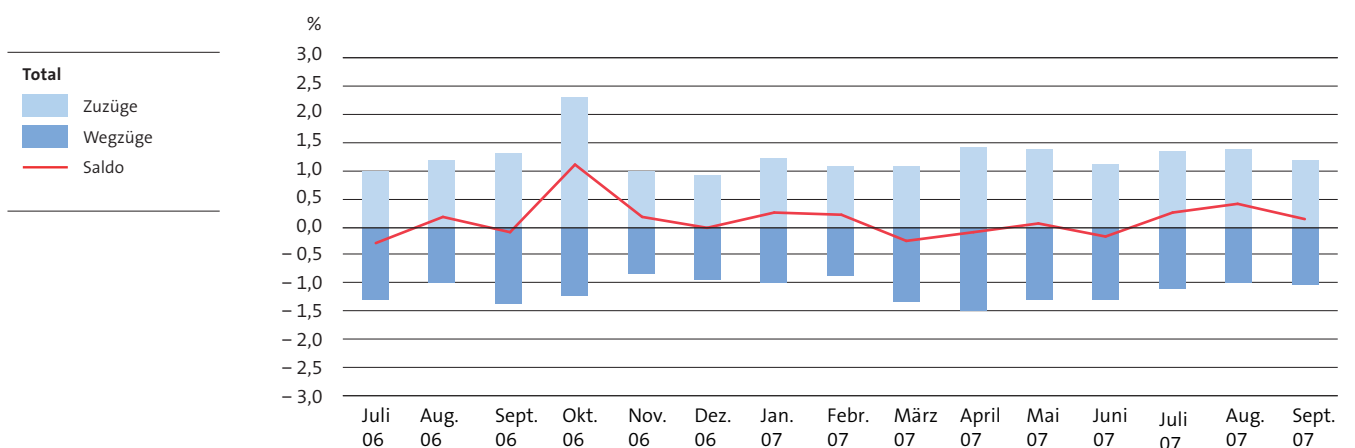
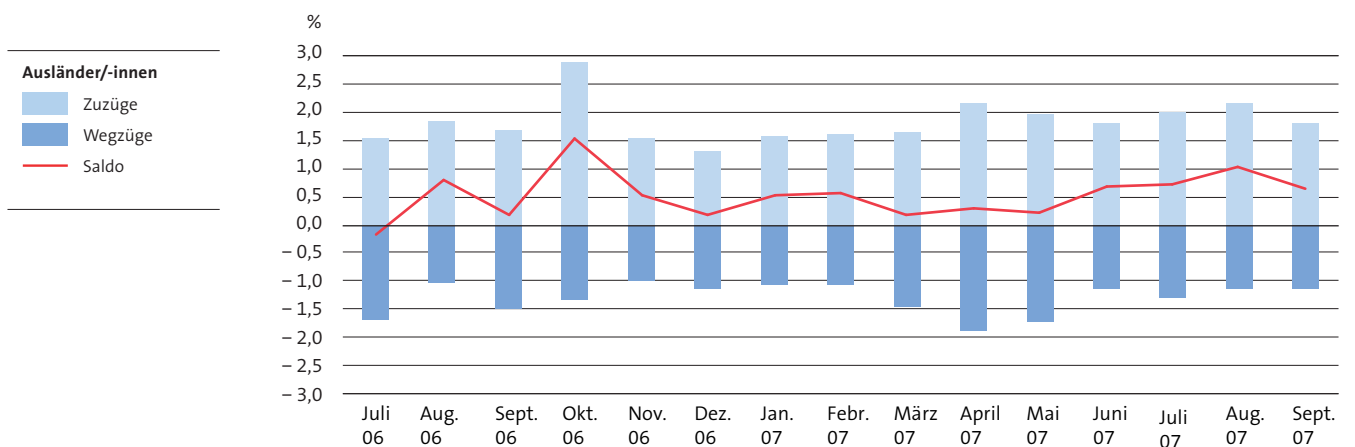
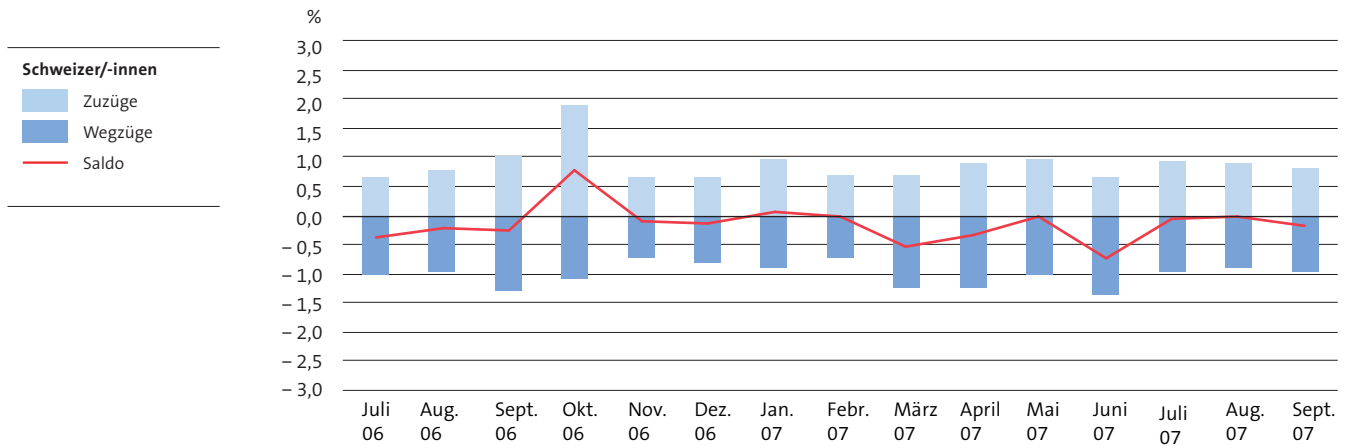
**Prozentuale Bevölkerungsbewegung Kreis 12** 6\_2  
 ▶ Zuzüge, Wegzüge, Saldo, Juli 2006 – September 2007



**Prozentuale Bevölkerungsbewegung «Südanflugschneise 12»**

G\_3

► Zuzüge, Wegzüge, Saldo, Juli 2006 – September 2007



## TABELLEN

## Wohnbevölkerung

► Stadt Zürich und Kreis 12, 3. Quartal 2007

T\_1.1

	3. Quartal 2006	Juli 07	Aug. 07	Sept. 07	3. Quartal 2007	Veränderung 3. Q. 06–3. Q. 07	
						absolut	in %
<b>Wohnbevölkerung per Ende Quartal bzw. Monat</b>							
<b>Stadt Zürich</b>	<b>369 098</b>	<b>374 072</b>	<b>375 173</b>	<b>376 453</b>	<b>376 453</b>	<b>7 355</b>	<b>2,0</b>
Schweizerinnen und Schweizer	258 032	261 482	261 511	261 592	261 592	3 560	1,4
Frauen	137 099	138 390	138 432	138 429	138 429	1 330	1,0
Männer	120 933	123 092	123 079	123 163	123 163	2 230	1,8
Ausländerinnen und Ausländer	111 066	112 590	113 662	114 861	114 861	3 795	3,4
Frauen	51 038	51 765	52 355	52 960	52 960	1 922	3,8
Männer	60 028	60 825	61 307	61 901	61 901	1 873	3,1
<b>Kreis 12</b>	<b>28 279</b>	<b>28 767</b>	<b>28 847</b>	<b>28 879</b>	<b>28 879</b>	<b>600</b>	<b>2,1</b>
Schweizerinnen und Schweizer	17 881	18 268	18 256	18 232	18 232	351	2,0
Frauen	9 719	9 826	9 829	9 816	9 816	97	1,0
Männer	8 162	8 442	8 427	8 416	8 416	254	3,1
Ausländerinnen und Ausländer	10 398	10 499	10 591	10 647	10 647	249	2,4
Frauen	4 974	5 019	5 080	5 101	5 101	127	2,6
Männer	5 424	5 480	5 511	5 546	5 546	122	2,2

## Wohnbevölkerung

► «Südanflugschneise 12», 3. Quartal 2007

T\_1.2

	3. Quartal 2006	Juli 07	Aug. 07	Sept. 07	3. Quartal 2007	Veränderung 3. Q. 06–3. Q. 07	
						absolut	in %
<b>Wohnbevölkerung per Ende Quartal bzw. Monat</b>							
<b>«Südanflugschneise 12»</b>	<b>18 014</b>	<b>18 142</b>	<b>18 194</b>	<b>18 219</b>	<b>18 219</b>	<b>205</b>	<b>1,1</b>
Schweizerinnen und Schweizer	10 877	10 982	10 973	10 964	10 964	87	0,8
Frauen	5 956	5 947	5 950	5 948	5 948	-8	-0,1
Männer	4 921	5 035	5 023	5 016	5 016	95	1,9
Ausländerinnen und Ausländer	7 137	7 160	7 221	7 255	7 255	118	1,7
Frauen	3 417	3 410	3 451	3 469	3 469	52	1,5
Männer	3 720	3 750	3 770	3 786	3 786	66	1,8



**Räumliche Bevölkerungsbewegung Kreis 12**  
 ► nach Herkunft, 3. Quartal 2007

T\_2.1

	3. Quartal 2006	Juli 07	Aug. 07	Sept. 07	3. Quartal 2007	Veränderung 3. Q. 06–3. Q. 07	
						absolut	in %
<b>Von ausserhalb zugezogene Personen</b>	<b>543</b>	<b>211</b>	<b>231</b>	<b>252</b>	<b>694</b>	<b>151</b>	<b>27,8</b>
Schweizerinnen und Schweizer	194	85	78	104	267	73	37,6
Frauen	112	35	48	55	138	26	23,2
Männer	82	50	30	49	129	47	57,3
Ausländerinnen und Ausländer	349	126	153	148	427	78	22,3
Frauen	187	56	80	66	202	15	8,0
Männer	162	70	73	82	225	63	38,9
<b>Aus der übrigen Stadt Zürich zugezogene Personen</b>	<b>378</b>	<b>206</b>	<b>137</b>	<b>73</b>	<b>416</b>	<b>38</b>	<b>10,1</b>
Schweizerinnen und Schweizer	178	104	72	28	204	26	14,6
Frauen	94	55	39	13	107	13	13,8
Männer	84	49	33	15	97	13	15,5
Ausländerinnen und Ausländer	200	102	65	45	212	12	6,0
Frauen	88	46	34	21	101	13	14,8
Männer	112	56	31	24	111	-1	-0,9
<b>Nach ausserhalb weggezogene Personen</b>	<b>711</b>	<b>200</b>	<b>201</b>	<b>174</b>	<b>575</b>	<b>-136</b>	<b>-19,1</b>
Schweizerinnen und Schweizer	381	110	118	97	325	-56	-14,7
Frauen	189	68	58	47	173	-16	-8,5
Männer	192	42	60	50	152	-40	-20,8
Ausländerinnen und Ausländer	330	90	83	77	250	-80	-24,2
Frauen	165	42	37	39	118	-47	-28,5
Männer	165	48	46	38	132	-33	-20,0
<b>In die übrige Stadt Zürich weggezogene Personen</b>	<b>317</b>	<b>133</b>	<b>85</b>	<b>112</b>	<b>330</b>	<b>13</b>	<b>4,1</b>
Schweizerinnen und Schweizer	174	69	53	72	194	20	11,5
Frauen	99	37	26	38	101	2	2,0
Männer	75	32	27	34	93	18	24,0
Ausländerinnen und Ausländer	143	64	32	40	136	-7	-4,9
Frauen	69	27	14	19	60	-9	-13,0
Männer	74	37	18	21	76	2	2,7
<b>Wanderungsgewinn bzw. Wanderungsverlust (-)</b>	<b>-107</b>	<b>84</b>	<b>82</b>	<b>39</b>	<b>205</b>	<b>312</b>	<b>291,6</b>
Schweizerinnen und Schweizer	-183	10	-21	-37	-48	135	73,8
Frauen	-82	-15	3	-17	-29	53	64,6
Männer	-101	25	-24	-20	-19	82	81,2
Ausländerinnen und Ausländer	76	74	103	76	253	177	232,9
Frauen	41	33	63	29	125	84	...
Männer	35	41	40	47	128	93	...

## Räumliche Bevölkerungsbewegung «Südanflugschneise 12»

► nach Herkunft, 3. Quartal 2007

T\_2.2

	3. Quartal 2006	Juli 07	Aug. 07	Sept. 07	3. Quartal 2007	Veränderung 3. Q. 06–3. Q. 07	
						absolut	in %
<b>Von ausserhalb zugezogene Personen</b>	<b>364</b>	<b>123</b>	<b>143</b>	<b>162</b>	<b>428</b>	<b>64</b>	<b>17,6</b>
Schweizerinnen und Schweizer	132	47	47	67	161	29	22,0
Frauen	81	18	29	34	81	–	–
Männer	51	29	18	33	80	29	56,9
Ausländerinnen und Ausländer	232	76	96	95	267	35	15,1
Frauen	132	29	53	41	123	–9	–6,8
Männer	100	47	43	54	144	44	44,0
<b>Aus der übrigen Stadt Zürich zugezogene Personen</b>	<b>248</b>	<b>110</b>	<b>89</b>	<b>45</b>	<b>244</b>	<b>–4</b>	<b>–1,6</b>
Schweizerinnen und Schweizer	113	49	43	15	107	–6	–5,3
Frauen	58	27	24	7	58	–	–
Männer	55	22	19	8	49	–6	–10,9
Ausländerinnen und Ausländer	135	61	46	30	137	2	1,5
Frauen	61	24	26	12	62	1	1,6
Männer	74	37	20	18	75	1	1,4
<b>Aus dem übrigen Kreis 12 zugezogene Personen</b>	<b>45</b>	<b>13</b>	<b>22</b>	<b>10</b>	<b>45</b>	<b>–</b>	<b>...</b>
Schweizerinnen und Schweizer	29	8	9	7	24	–5	...
Frauen	11	5	2	4	11	–	...
Männer	18	3	7	3	13	–5	...
Ausländerinnen und Ausländer	16	5	13	3	21	5	...
Frauen	9	4	6	1	11	2	...
Männer	7	1	7	2	10	3	...
<b>Nach ausserhalb weggezogene Personen</b>	<b>510</b>	<b>116</b>	<b>130</b>	<b>108</b>	<b>354</b>	<b>–156</b>	<b>–30,6</b>
Schweizerinnen und Schweizer	283	64	71	61	196	–87	–30,7
Frauen	139	39	33	25	97	–42	–30,2
Männer	144	25	38	36	99	–45	–31,3
Ausländerinnen und Ausländer	227	52	59	47	158	–69	–30,4
Frauen	115	25	27	20	72	–43	–37,4
Männer	112	27	32	27	86	–26	–23,2
<b>In die übrige Stadt Zürich weggezogene Personen</b>	<b>192</b>	<b>80</b>	<b>42</b>	<b>71</b>	<b>193</b>	<b>1</b>	<b>0,5</b>
Schweizerinnen und Schweizer	93	42	25	43	110	17	18,3
Frauen	51	25	9	23	57	6	11,8
Männer	42	17	16	20	53	11	...
Ausländerinnen und Ausländer	99	38	17	28	83	–16	–16,2
Frauen	47	15	7	11	33	–14	...
Männer	52	23	10	17	50	–2	–3,8
<b>In den übrigen Kreis 12 weggezogene Personen</b>	<b>23</b>	<b>5</b>	<b>9</b>	<b>10</b>	<b>24</b>	<b>1</b>	<b>...</b>
Schweizerinnen und Schweizer	6	3	4	4	11	5	...
Frauen	3	1	2	3	6	3	...
Männer	3	2	2	1	5	2	...
Ausländerinnen und Ausländer	17	2	5	6	13	–4	...
Frauen	7	1	4	1	6	–1	...
Männer	10	1	1	5	7	–3	...
<b>Wanderungsgewinn bzw. Wanderungsverlust (–)</b>	<b>–68</b>	<b>45</b>	<b>73</b>	<b>28</b>	<b>146</b>	<b>214</b>	<b>314,7</b>
Schweizerinnen und Schweizer	–108	–5	–1	–19	–25	83	76,9
Frauen	–43	–15	11	–6	–10	33	...
Männer	–65	10	–12	–13	–15	50	76,9
Ausländerinnen und Ausländer	40	50	74	47	171	131	...
Frauen	33	16	47	22	85	52	...
Männer	7	34	27	25	86	79	...

**Räumliche Bevölkerungsbewegung Kreis 12**  
 ► nach Altersklassen, 3. Quartal 2007

T\_3.1

	3. Quartal 2006	Juli 07	Aug. 07	Sept. 07	3. Quartal 2007	Veränderung 3. Q. 06–3. Q. 07	
						absolut	in %
<b>Von ausserhalb zugezogene Personen</b>	<b>543</b>	<b>211</b>	<b>231</b>	<b>252</b>	<b>694</b>	<b>151</b>	<b>27,8</b>
0–19 -Jährige	120	36	46	35	117	-3	-2,5
Frauen	68	10	26	19	55	-13	-19,1
Männer	52	26	20	16	62	10	19,2
20–42 -Jährige	351	159	169	195	523	172	49,0
Frauen	194	75	95	90	260	66	34,0
Männer	157	84	74	105	263	106	67,5
43–64 -Jährige	60	16	12	19	47	-13	-21,7
Frauen	30	6	5	10	21	-9	...
Männer	30	10	7	9	26	-4	...
65 u.m. -Jährige	12	-	4	3	7	-5	...
Frauen	7	-	2	2	4	-3	...
Männer	5	-	2	1	3	-2	...
<b>Aus der übrigen Stadt Zürich zugezogene Personen</b>	<b>378</b>	<b>206</b>	<b>137</b>	<b>73</b>	<b>416</b>	<b>38</b>	<b>10,1</b>
0–19 -Jährige	75	52	29	14	95	20	26,7
Frauen	32	27	16	7	50	18	...
Männer	43	25	13	7	45	2	...
20–42 -Jährige	227	135	87	44	266	39	17,2
Frauen	113	68	46	17	131	18	15,9
Männer	114	67	41	27	135	21	18,4
43–64 -Jährige	54	17	17	13	47	-7	-13,0
Frauen	22	5	8	9	22	-	...
Männer	32	12	9	4	25	-7	...
65 u.m. -Jährige	22	2	4	2	8	-14	...
Frauen	15	1	3	1	5	-10	...
Männer	7	1	1	1	3	-4	...
<b>Nach ausserhalb weggezogene Personen</b>	<b>711</b>	<b>200</b>	<b>201</b>	<b>174</b>	<b>575</b>	<b>-136</b>	<b>-19,1</b>
0–19 -Jährige	141	46	48	32	126	-15	-10,6
Frauen	74	26	21	12	59	-15	-20,3
Männer	67	20	27	20	67	-	-
20–42 -Jährige	436	124	116	117	357	-79	-18,1
Frauen	215	69	53	59	181	-34	-15,8
Männer	221	55	63	58	176	-45	-20,4
43–64 -Jährige	110	26	30	16	72	-38	-34,5
Frauen	52	13	19	9	41	-11	-21,2
Männer	58	13	11	7	31	-27	-46,6
65 u.m. -Jährige	24	4	7	9	20	-4	...
Frauen	13	2	2	6	10	-3	...
Männer	11	2	5	3	10	-1	...
<b>In die übrige Stadt Zürich weggezogene Personen</b>	<b>317</b>	<b>133</b>	<b>85</b>	<b>112</b>	<b>330</b>	<b>13</b>	<b>4,1</b>
0–19 -Jährige	44	23	11	21	55	11	...
Frauen	25	12	4	12	28	3	...
Männer	19	11	7	9	27	8	...
20–42 -Jährige	214	79	51	65	195	-19	-8,9
Frauen	107	40	25	32	97	-10	-9,3
Männer	107	39	26	33	98	-9	-8,4
43–64 -Jährige	28	21	13	15	49	21	...
Frauen	14	7	4	6	17	3	...
Männer	14	14	9	9	32	18	...
65 u.m. -Jährige	31	10	10	11	31	-	...
Frauen	22	5	7	7	19	-3	...
Männer	9	5	3	4	12	3	...
<b>Wanderungsgewinn bzw. Wanderungsverlust (-)</b>	<b>-107</b>	<b>84</b>	<b>82</b>	<b>39</b>	<b>205</b>	<b>312</b>	<b>291,6</b>
0–19 -Jährige	10	19	16	-4	31	21	...
Frauen	1	-1	17	2	18	17	...
Männer	9	20	-1	-6	13	4	...
20–42 -Jährige	-72	91	89	57	237	309	429,2
Frauen	-15	34	63	16	113	128	...
Männer	-57	57	26	41	124	181	317,5
43–64 -Jährige	-24	-14	-14	1	-27	-3	...
Frauen	-14	-9	-10	4	-15	-1	...
Männer	-10	-5	-4	-3	-12	-2	...
65 u.m. -Jährige	-21	-12	-9	-15	-36	-15	...
Frauen	-13	-6	-4	-10	-20	-7	...
Männer	-8	-6	-5	-5	-16	-8	...

## Räumliche Bevölkerungsbewegung «Südanflugschneise 12»

► nach Altersklassen, 3. Quartal 2007

T\_3.2



	3. Quartal 2006	Juli 07	Aug. 07	Sept. 07	3. Quartal 2007	Veränderung 3. Q. 06–3. Q. 07	
						absolut	in %
<b>Von ausserhalb zugezogene Personen</b>	<b>364</b>	<b>123</b>	<b>143</b>	<b>162</b>	<b>428</b>	<b>64</b>	<b>17,6</b>
0–19-Jährige	92	15	27	24	66	-26	-28,3
Frauen	57	2	18	10	30	-27	-47,4
Männer	35	13	9	14	36	1	...
20–42-Jährige	225	99	108	125	332	107	47,6
Frauen	132	42	61	58	161	29	22,0
Männer	93	57	47	67	171	78	83,9
43–64-Jährige	38	9	6	10	25	-13	...
Frauen	18	3	2	5	10	-8	...
Männer	20	6	4	5	15	-5	...
65 u.m.-Jährige	9	-	2	3	5	-4	...
Frauen	6	-	1	2	3	-3	...
Männer	3	-	1	1	2	-1	...
<b>Aus der übrigen Stadt Zürich zugezogene Personen</b>	<b>248</b>	<b>110</b>	<b>89</b>	<b>45</b>	<b>244</b>	<b>-4</b>	<b>-1,6</b>
0–19-Jährige	58	28	25	10	63	5	8,6
Frauen	23	13	14	4	31	8	...
Männer	35	15	11	6	32	-3	...
20–42-Jährige	136	71	49	24	144	8	5,9
Frauen	71	35	29	8	72	1	1,4
Männer	65	36	20	16	72	7	10,8
43–64-Jährige	37	11	13	11	35	-2	...
Frauen	13	3	5	7	15	2	...
Männer	24	8	8	4	20	-4	...
65 u.m.-Jährige	17	-	2	-	2	-15	...
Frauen	12	-	-	-	-	-12	...
Männer	5	-	2	-	2	-3	...
<b>Aus dem übrigen Kreis 12 zugezogene Personen</b>	<b>45</b>	<b>13</b>	<b>22</b>	<b>10</b>	<b>45</b>	<b>-</b>	<b>...</b>
0–19-Jährige	14	5	6	2	13	-1	...
Frauen	5	3	1	-	4	-1	...
Männer	9	2	5	2	9	-	...
20–42-Jährige	21	5	9	4	18	-3	...
Frauen	8	4	3	1	8	-	...
Männer	13	1	6	3	10	-3	...
43–64-Jährige	7	2	7	2	11	4	...
Frauen	4	1	4	1	6	2	...
Männer	3	1	3	1	5	2	...
65 u.m.-Jährige	3	1	-	2	3	-	...
Frauen	-	-	-	1	1	1	...
Männer	3	1	-	1	2	-1	...
<b>Nach ausserhalb weggezogene Personen</b>	<b>510</b>	<b>116</b>	<b>130</b>	<b>108</b>	<b>354</b>	<b>-156</b>	<b>-30,6</b>
0–19-Jährige	110	25	37	24	86	-24	-21,8
Frauen	53	14	17	8	39	-14	-26,4
Männer	57	11	20	16	47	-10	-17,5
20–42-Jährige	301	73	72	72	217	-84	-27,9
Frauen	154	41	32	31	104	-50	-32,5
Männer	147	32	40	41	113	-34	-23,1
43–64-Jährige	80	16	18	11	45	-35	-43,8
Frauen	36	8	11	5	24	-12	...
Männer	44	8	7	6	21	-23	...
65 u.m.-Jährige	19	2	3	1	6	-13	...
Frauen	11	1	-	-	1	-10	...
Männer	8	1	3	1	5	-3	...

## Räumliche Bevölkerungsbewegung «Südanflugschneise 12»

► nach Altersklassen, 3. Quartal 2007



	3. Quartal 2006	Juli 07	Aug. 07	Sept. 07	3. Quartal 2007	Veränderung 3. Q. 06–3. Q. 07	
						absolut	in %
<b>In die übrige Stadt Zürich weggezogene Personen</b>	<b>192</b>	<b>80</b>	<b>42</b>	<b>71</b>	<b>193</b>	<b>1</b>	<b>0,5</b>
0–19 -Jährige	33	10	5	17	32	-1	...
Frauen	19	7	–	10	17	-2	...
Männer	14	3	5	7	15	1	...
20–42 -Jährige	129	53	23	39	115	-14	-10,9
Frauen	63	26	10	18	54	-9	-14,3
Männer	66	27	13	21	61	-5	-7,6
43–64 -Jährige	18	13	9	14	36	18	...
Frauen	9	5	2	5	12	3	...
Männer	9	8	7	9	24	15	...
65 u.m. -Jährige	12	4	5	1	10	-2	...
Frauen	7	2	4	–	6	-1	...
Männer	5	2	1	1	4	-1	...
<b>In den übrigen Kreis 12 weggezogene Personen</b>	<b>23</b>	<b>5</b>	<b>9</b>	<b>10</b>	<b>24</b>	<b>1</b>	<b>...</b>
0–19 -Jährige	5	–	–	1	1	-4	...
Frauen	3	–	–	–	–	-3	...
Männer	2	–	–	1	1	-1	...
20–42 -Jährige	17	4	6	6	16	-1	...
Frauen	7	1	4	1	6	-1	...
Männer	10	3	2	5	10	–	...
43–64 -Jährige	1	1	2	1	4	3	...
Frauen	–	–	–	–	–	–	...
Männer	1	1	2	1	4	3	...
65 u.m. -Jährige	–	–	1	2	3	3	...
Frauen	–	–	–	–	–	–	...
Männer	–	–	1	2	3	3	...
<b>Wanderungsgewinn bzw. Wanderungsverlust (-)</b>	<b>-68</b>	<b>45</b>	<b>73</b>	<b>28</b>	<b>146</b>	<b>214</b>	<b>314,7</b>
0–19 -Jährige	16	13	16	-6	23	7	...
Frauen	10	-3	16	-4	9	-1	...
Männer	6	16	–	-2	14	8	...
20–42 -Jährige	-65	45	65	36	146	211	324,6
Frauen	-13	13	47	17	77	90	...
Männer	-52	32	18	19	69	121	232,7
43–64 -Jährige	-17	-8	-3	-3	-14	3	...
Frauen	-10	-6	-2	3	-5	5	...
Männer	-7	-2	-1	-6	-9	-2	...
65 u.m. -Jährige	-2	-5	-5	1	-9	-7	...
Frauen	–	-3	-3	3	-3	-3	...
Männer	-2	-2	-2	-2	-6	-4	...

**Räumliche Bevölkerungsbewegung Kreis 12**  
 ► ausländische Wohnbevölkerung, 3. Quartal 2007

T\_4.1



	3. Quartal 2006	Juli 07	Aug. 07	Sept. 07	3. Quartal 2007	Veränderung 3. Q. 06–3. Q. 07	
						absolut	in %
<b>Von ausserhalb zugezogene Personen</b>	<b>349</b>	<b>126</b>	<b>153</b>	<b>148</b>	<b>427</b>	<b>78</b>	<b>22,3</b>
Serbien und Montenegro	43	8	25	10	43	–	...
Frauen	18	3	18	7	28	10	...
Männer	25	5	7	3	15	–10	...
Italien	11	3	8	4	15	4	...
Frauen	3	1	4	1	6	3	...
Männer	8	2	4	3	9	1	...
Deutschland	64	41	41	50	132	68	106,3
Frauen	33	16	15	21	52	19	...
Männer	31	25	26	29	80	49	...
Türkei	10	3	2	6	11	1	...
Frauen	4	2	1	3	6	2	...
Männer	6	1	1	3	5	–1	...
Portugal	39	8	9	6	23	–16	...
Frauen	18	3	3	3	9	–9	...
Männer	21	5	6	3	14	–7	...
Übrige (inkl. Unbekannt)	182	63	68	72	203	21	11,5
Frauen	111	31	39	31	101	–10	–9,0
Männer	71	32	29	41	102	31	43,7
<b>Aus der übrigen Stadt Zürich zugezogene Personen</b>	<b>200</b>	<b>102</b>	<b>65</b>	<b>45</b>	<b>212</b>	<b>12</b>	<b>6,0</b>
Serbien und Montenegro	40	10	2	7	19	–21	...
Frauen	15	2	1	5	8	–7	...
Männer	25	8	1	2	11	–14	...
Italien	12	9	2	4	15	3	...
Frauen	5	3	–	2	5	–	...
Männer	7	6	2	2	10	3	...
Deutschland	20	11	5	2	18	–2	...
Frauen	9	4	4	–	8	–1	...
Männer	11	7	1	2	10	–1	...
Türkei	7	6	3	–	9	2	...
Frauen	3	2	1	–	3	–	...
Männer	4	4	2	–	6	2	...
Portugal	19	3	4	–	7	–12	...
Frauen	7	2	1	–	3	–4	...
Männer	12	1	3	–	4	–8	...
Übrige (inkl. Unbekannt)	102	63	49	32	144	42	41,2
Frauen	49	33	27	12	72	23	...
Männer	53	30	22	20	72	19	35,8
<b>Nach ausserhalb weggezogene Personen</b>	<b>330</b>	<b>90</b>	<b>83</b>	<b>77</b>	<b>250</b>	<b>–80</b>	<b>–24,2</b>
Serbien und Montenegro	35	7	12	3	22	–13	...
Frauen	18	5	9	1	15	–3	...
Männer	17	2	3	2	7	–10	...
Italien	19	9	5	4	18	–1	...
Frauen	6	2	3	2	7	1	...
Männer	13	7	2	2	11	–2	...
Deutschland	48	21	16	22	59	11	...
Frauen	16	7	6	10	23	7	...
Männer	32	14	10	12	36	4	...
Türkei	24	2	2	6	10	–14	...
Frauen	13	–	–	3	3	–10	...
Männer	11	2	2	3	7	–4	...
Portugal	19	6	8	–	14	–5	...
Frauen	9	3	3	–	6	–3	...
Männer	10	3	5	–	8	–2	...
Übrige (inkl. Unbekannt)	185	45	40	42	127	–58	–31,4
Frauen	103	25	16	23	64	–39	–37,9
Männer	82	20	24	19	63	–19	–23,2

**Räumliche Bevölkerungsbewegung Kreis 12**  
 ► ausländische Wohnbevölkerung, 3. Quartal 2007



	3. Quartal 2006	Juli 07	Aug. 07	Sept. 07	3. Quartal 2007	Veränderung 3. Q. 06–3. Q. 07	
						absolut	in %
<b>In die übrige Stadt Zürich weggezogene Personen</b>	<b>143</b>	<b>64</b>	<b>32</b>	<b>40</b>	<b>136</b>	<b>-7</b>	<b>-4,9</b>
Serbien und Montenegro	7	3	4	7	14	7	...
Frauen	2	1	1	2	4	2	...
Männer	5	2	3	5	10	5	...
Italien	15	5	-	2	7	-8	...
Frauen	7	3	-	-	3	-4	...
Männer	8	2	-	2	4	-4	...
Deutschland	23	11	4	4	19	-4	...
Frauen	10	4	2	2	8	-2	...
Männer	13	7	2	2	11	-2	...
Türkei	15	3	6	2	11	-4	...
Frauen	6	1	1	1	3	-3	...
Männer	9	2	5	1	8	-1	...
Portugal	10	5	1	8	14	4	...
Frauen	4	1	-	5	6	2	...
Männer	6	4	1	3	8	2	...
Übrige (inkl. Unbekannt)	73	37	17	17	71	-2	-2,7
Frauen	40	17	10	9	36	-4	...
Männer	33	20	7	8	35	2	...
<b>Wanderungsgewinn bzw. Wanderungsverlust (-)</b>	<b>76</b>	<b>74</b>	<b>103</b>	<b>76</b>	<b>253</b>	<b>177</b>	<b>232,9</b>
Serbien und Montenegro	41	8	11	7	26	-15	...
Frauen	13	-1	9	9	17	4	...
Männer	28	9	2	-2	9	-19	...
Italien	-11	-2	5	2	5	16	...
Frauen	-5	-1	1	1	1	6	...
Männer	-6	-1	4	1	4	10	...
Deutschland	13	20	26	26	72	59	...
Frauen	16	9	11	9	29	13	...
Männer	-3	11	15	17	43	46	...
Türkei	-22	4	-3	-2	-1	21	...
Frauen	-12	3	1	-1	3	15	...
Männer	-10	1	-4	-1	-4	6	...
Portugal	29	-	4	-2	2	-27	...
Frauen	12	1	1	-2	-	-12	...
Männer	17	-1	3	-	2	-15	...
Übrige (inkl. Unbekannt)	26	44	60	45	149	123	...
Frauen	17	22	40	11	73	56	...
Männer	9	22	20	34	76	67	...

## Räumliche Bevölkerungsbewegung Südanflugschneise

► ausländische Wohnbevölkerung, 3. Quartal 2007

T\_4.2



	3. Quartal 2006	Juli 07	Aug. 07	Sept. 07	3. Quartal 2007	Veränderung 3. Q. 06–3. Q. 07	
						absolut	in %
<b>Von ausserhalb zugezogene Personen</b>	<b>232</b>	<b>76</b>	<b>96</b>	<b>95</b>	<b>267</b>	<b>35</b>	<b>15,1</b>
Serbien und Montenegro	34	6	17	7	30	-4	...
Frauen	16	2	14	5	21	5	...
Männer	18	4	3	2	9	-9	...
Italien	4	2	5	1	8	4	...
Frauen	1	1	3	-	4	3	...
Männer	3	1	2	1	4	1	...
Deutschland	40	19	24	32	75	35	...
Frauen	20	5	7	10	22	2	...
Männer	20	14	17	22	53	33	...
Türkei	7	3	1	3	7	-	...
Frauen	3	2	-	-	2	-1	...
Männer	4	1	1	3	5	1	...
Portugal	27	7	5	6	18	-9	...
Frauen	15	2	2	3	7	-8	...
Männer	12	5	3	3	11	-1	...
Übrige (inkl. Unbekannt)	120	39	44	46	129	9	7,5
Frauen	77	17	27	20	64	-13	-16,9
Männer	43	22	17	26	65	22	...
<b>Aus der übrigen Stadt Zürich zugezogene Personen</b>	<b>135</b>	<b>61</b>	<b>46</b>	<b>30</b>	<b>137</b>	<b>2</b>	<b>1,5</b>
Serbien und Montenegro	32	8	2	3	13	-19	...
Frauen	13	1	1	2	4	-9	...
Männer	19	7	1	1	9	-10	...
Italien	6	2	2	3	7	1	...
Frauen	2	-	-	1	1	-1	...
Männer	4	2	2	2	6	2	...
Deutschland	9	6	2	1	9	-	...
Frauen	4	2	-	-	2	-2	...
Männer	5	4	2	1	7	2	...
Türkei	6	6	3	-	9	3	...
Frauen	2	2	1	-	3	1	...
Männer	4	4	2	-	6	2	...
Portugal	11	3	3	-	6	-5	...
Frauen	3	2	1	-	3	-	...
Männer	8	1	2	-	3	-5	...
Übrige (inkl. Unbekannt)	71	36	34	23	93	22	31,0
Frauen	37	17	21	8	46	9	...
Männer	34	19	13	15	47	13	...
<b>Aus dem übrigen Kreis 12 zugezogene Personen</b>	<b>16</b>	<b>5</b>	<b>13</b>	<b>3</b>	<b>21</b>	<b>5</b>	<b>...</b>
Serbien und Montenegro	2	-	6	-	6	4	...
Frauen	-	-	2	-	2	2	...
Männer	2	-	4	-	4	2	...
Italien	-	1	1	-	2	2	...
Frauen	-	-	-	-	-	-	...
Männer	-	1	1	-	2	2	...
Deutschland	-	1	-	-	1	1	...
Frauen	-	-	-	-	-	-	...
Männer	-	1	-	-	1	1	...
Türkei	1	-	-	2	2	1	...
Frauen	-	-	-	1	1	1	...
Männer	1	-	-	1	1	-	...
Portugal	-	-	-	-	-	-	...
Frauen	-	-	-	-	-	-	...
Männer	-	-	-	-	-	-	...
Übrige (inkl. Unbekannt)	13	3	6	1	10	-3	...
Frauen	9	-	3	-	3	-6	...
Männer	4	3	3	1	7	3	...



Räumliche Bevölkerungsbewegung Südanflugschneise  
 ► ausländische Wohnbevölkerung, 3. Quartal 2007

T\_4.2



	3. Quartal 2006	Juli 07	Aug. 07	Sept. 07	3. Quartal 2007	Veränderung 3. Q. 06–3. Q. 07	
						absolut	in %
<b>Nach ausserhalb weggezogene Personen</b>	<b>227</b>	<b>52</b>	<b>59</b>	<b>47</b>	<b>158</b>	<b>-69</b>	<b>-30,4</b>
Serbien und Montenegro	28	6	12	2	20	-8	...
Frauen	16	5	9	1	15	-1	...
Männer	12	1	3	1	5	-7	...
Italien	11	-	1	2	3	-8	...
Frauen	4	-	-	1	1	-3	...
Männer	7	-	1	1	2	-5	...
Deutschland	29	11	12	11	34	5	...
Frauen	9	2	4	4	10	1	...
Männer	20	9	8	7	24	4	...
Türkei	21	2	2	6	10	-11	...
Frauen	10	-	-	3	3	-7	...
Männer	11	2	2	3	7	-4	...
Portugal	12	6	6	-	12	-	...
Frauen	4	3	3	-	6	2	...
Männer	8	3	3	-	6	-2	...
Übrige (inkl. Unbekannt)	126	27	26	26	79	-47	-37,3
Frauen	72	15	10	11	36	-36	-50,0
Männer	54	12	16	15	43	-11	-20,4
<b>In die übrige Stadt Zürich weggezogene Personen</b>	<b>99</b>	<b>38</b>	<b>17</b>	<b>28</b>	<b>83</b>	<b>-16</b>	<b>-16,2</b>
Serbien und Montenegro	7	2	1	7	10	3	...
Frauen	2	-	-	2	2	-	...
Männer	5	2	1	5	8	3	...
Italien	9	4	-	2	6	-3	...
Frauen	4	2	-	-	2	-2	...
Männer	5	2	-	2	4	-1	...
Deutschland	11	2	1	1	4	-7	...
Frauen	4	-	-	-	-	-4	...
Männer	7	2	1	1	4	-3	...
Türkei	10	3	4	1	8	-2	...
Frauen	5	1	-	-	1	-4	...
Männer	5	2	4	1	7	2	...
Portugal	7	5	1	8	14	7	...
Frauen	3	1	-	5	6	3	...
Männer	4	4	1	3	8	4	...
Übrige (inkl. Unbekannt)	55	22	10	9	41	-14	-25,5
Frauen	29	11	7	4	22	-7	...
Männer	26	11	3	5	19	-7	...
<b>In den übrigen Kreis 12 weggezogene Personen</b>	<b>17</b>	<b>2</b>	<b>5</b>	<b>6</b>	<b>13</b>	<b>-4</b>	<b>...</b>
Serbien und Montenegro	2	-	2	-	2	-	...
Frauen	1	-	1	-	1	-	...
Männer	1	-	1	-	1	-	...
Italien	1	1	-	-	1	-	...
Frauen	-	-	-	-	-	-	...
Männer	1	1	-	-	1	-	...
Deutschland	3	-	-	1	1	-2	...
Frauen	-	-	-	-	-	-	...
Männer	3	-	-	1	1	-2	...
Türkei	-	-	1	-	1	1	...
Frauen	-	-	-	-	-	-	...
Männer	-	-	1	-	1	1	...
Portugal	6	-	-	-	-	-6	...
Frauen	3	-	-	-	-	-3	...
Männer	3	-	-	-	-	-3	...
Übrige (inkl. Unbekannt)	5	1	2	5	8	3	...
Frauen	3	-	-	1	1	-2	...
Männer	2	1	2	4	7	5	...

## Räumliche Bevölkerungsbewegung Südanflugschneise

► ausländische Wohnbevölkerung, 3. Quartal 2007



	3. Quartal 2006	Juli 07	Aug. 07	Sept. 07	3. Quartal 2007	Veränderung 3. Q. 06–3. Q. 07	
						absolut	in %
<b>Wanderungsgewinn bzw. Wanderungsverlust (–)</b>	<b>40</b>	<b>50</b>	<b>74</b>	<b>47</b>	<b>171</b>	<b>131</b>	...
Serbien und Montenegro	31	6	10	1	17	–14	...
Frauen	10	–2	7	4	9	–1	...
Männer	21	8	3	–3	8	–13	...
Italien	–11	–	7	–	7	18	...
Frauen	–5	–1	3	–	2	7	...
Männer	–6	1	4	–	5	11	...
Deutschland	6	13	13	20	46	40	...
Frauen	11	5	3	6	14	3	...
Männer	–5	8	10	14	32	37	...
Türkei	–17	4	–3	–2	–1	16	...
Frauen	–10	3	1	–2	2	12	...
Männer	–7	1	–4	–	–3	4	...
Portugal	13	–1	1	–2	–2	–15	...
Frauen	8	–	–	–2	–2	–10	...
Männer	5	–1	1	–	–	–5	...
Übrige (inkl. Unbekannt)	18	28	46	30	104	86	...
Frauen	19	8	34	12	54	35	...
Männer	–1	20	12	18	50	51	...

**In der Stadt umgezogene Personen**  
 ► nach Herkunfts- bzw. Zielort, 3. Quartal 2007

T\_5.1

	3. Quartal 2006	Juli 07	Aug. 07	Sept. 07	3. Quartal 2007	Veränderung 3. Q. 06–3. Q. 07 absolut
<b>In den Kreis 12 zugezogene Personen</b>	<b>378</b>	<b>206</b>	<b>137</b>	<b>73</b>	<b>416</b>	<b>38</b>
nach Herkunftsort:						
Kreis 1	3	2	5	1	8	5
Kreis 2	23	10	8	2	20	-3
Kreis 3	51	18	8	1	27	-24
Kreis 4	31	9	13	6	28	-3
Kreis 5	10	7	7	2	16	6
Kreis 6	37	19	15	7	41	4
Kreis 7	20	14	4	2	20	-
Kreis 8	19	6	2	-	8	-11
Kreis 9	28	27	12	10	49	21
Kreis 10	39	12	15	8	35	-4
Kreis 11	117	82	48	34	164	47
<b>Im Kreis 12 umgezogene Personen</b>	<b>345</b>	<b>130</b>	<b>117</b>	<b>93</b>	<b>340</b>	<b>-5</b>
nach Herkunftsquartier:						
Saatlen	62	9	39	18	66	4
Schwamendingen-Mitte	136	40	46	41	127	-9
Hirzenbach	147	81	32	34	147	-
<b>Aus dem Kreis 12 weggezogene Personen</b>	<b>317</b>	<b>133</b>	<b>85</b>	<b>112</b>	<b>330</b>	<b>13</b>
nach Zielort:						
Kreis 1	6	4	-	-	4	-2
Kreis 2	14	5	3	7	15	1
Kreis 3	19	22	8	9	39	20
Kreis 4	24	16	9	10	35	11
Kreis 5	16	-	1	-	1	-15
Kreis 6	18	9	5	15	29	11
Kreis 7	16	4	2	6	12	-4
Kreis 8	6	1	5	-	6	-
Kreis 9	37	1	9	5	15	-22
Kreis 10	38	5	4	9	18	-20
Kreis 11	123	66	39	51	156	33
<b>Im Kreis 12 umgezogene Personen</b>	<b>345</b>	<b>130</b>	<b>117</b>	<b>93</b>	<b>340</b>	<b>-5</b>
nach Zielquartier:						
Saatlen	74	8	32	19	59	-15
Schwamendingen-Mitte	151	36	18	47	101	-50
Hirzenbach	120	86	67	27	180	60
<b>Wanderungssaldo Personen</b>	<b>61</b>	<b>73</b>	<b>52</b>	<b>-39</b>	<b>86</b>	<b>25</b>
nach Gebiet:						
Kreis 1	-3	-2	5	1	4	7
Kreis 2	9	5	5	-5	5	-4
Kreis 3	32	-4	-	-8	-12	-44
Kreis 4	7	-7	4	-4	-7	-14
Kreis 5	-6	7	6	2	15	21
Kreis 6	19	10	10	-8	12	-7
Kreis 7	4	10	2	-4	8	4
Kreis 8	13	5	-3	-	2	-11
Kreis 9	-9	26	3	5	34	43
Kreis 10	1	7	11	-1	17	16
Kreis 11	-6	16	9	-17	8	14
Kreis 12	...	...	...	...	...	...
Saatlen	-12	1	7	-1	7	19
Schwamendingen-Mitte	-15	4	28	-6	26	41
Hirzenbach	27	-5	-35	7	-33	-60

## In der Stadt umgezogene Schweizerinnen und Schweizer

► nach Herkunfts- bzw. Zielort, 3. Quartal 2007

T\_5.2

	3. Quartal 2006	Juli 07	Aug. 07	Sept. 07	3. Quartal 2007	Veränderung 3. Q. 06–3. Q. 07 absolut
<b>In den Kreis 12 zugezogene Personen</b>	<b>178</b>	<b>104</b>	<b>72</b>	<b>28</b>	<b>204</b>	<b>26</b>
nach Herkunftsort:						
Kreis 1	1	–	5	–	5	4
Kreis 2	16	8	7	1	16	–
Kreis 3	23	8	3	–	11	–12
Kreis 4	12	5	4	2	11	–1
Kreis 5	3	2	2	1	5	2
Kreis 6	21	6	10	4	20	–1
Kreis 7	2	7	1	–	8	6
Kreis 8	9	4	1	–	5	–4
Kreis 9	8	11	7	2	20	12
Kreis 10	19	9	10	2	21	2
Kreis 11	64	44	22	16	82	18
<b>Im Kreis 12 umgezogene Personen</b>	<b>168</b>	<b>79</b>	<b>56</b>	<b>48</b>	<b>183</b>	<b>15</b>
nach Herkunftsquartier:						
Saatlen	39	7	11	12	30	–9
Schwamendingen-Mitte	61	28	23	18	69	8
Hirzenbach	68	44	22	18	84	16
<b>Aus dem Kreis 12 weggezogene Personen</b>	<b>174</b>	<b>69</b>	<b>53</b>	<b>72</b>	<b>194</b>	<b>20</b>
nach Zielort:						
Kreis 1	2	3	–	–	3	1
Kreis 2	8	5	2	4	11	3
Kreis 3	14	8	3	6	17	3
Kreis 4	13	7	3	6	16	3
Kreis 5	7	–	–	–	–	–7
Kreis 6	8	4	4	10	18	10
Kreis 7	13	2	2	2	6	–7
Kreis 8	2	1	4	–	5	3
Kreis 9	17	–	7	4	11	–6
Kreis 10	24	2	4	6	12	–12
Kreis 11	66	37	24	34	95	29
<b>Im Kreis 12 umgezogene Personen</b>	<b>168</b>	<b>79</b>	<b>56</b>	<b>48</b>	<b>183</b>	<b>15</b>
nach Zielquartier:						
Saatlen	39	7	10	13	30	–9
Schwamendingen-Mitte	71	23	10	26	59	–12
Hirzenbach	58	49	36	9	94	36
<b>Wanderungssaldo Personen</b>	<b>4</b>	<b>35</b>	<b>19</b>	<b>–44</b>	<b>10</b>	<b>6</b>
nach Gebiet:						
Kreis 1	–1	–3	5	–	2	3
Kreis 2	8	3	5	–3	5	–3
Kreis 3	9	–	–	–6	–6	–15
Kreis 4	–1	–2	1	–4	–5	–4
Kreis 5	–4	2	2	1	5	9
Kreis 6	13	2	6	–6	2	–11
Kreis 7	–11	5	–1	–2	2	13
Kreis 8	7	3	–3	–	–	–7
Kreis 9	–9	11	–	–2	9	18
Kreis 10	–5	7	6	–4	9	14
Kreis 11	–2	7	–2	–18	–13	–11
Kreis 12	...	...	...	...	...	...
Saatlen	–	–	1	–1	–	–
Schwamendingen-Mitte	–10	5	13	–8	10	20
Hirzenbach	10	–5	–14	9	–10	–20

**In der Stadt umgezogene Ausländerinnen und Ausländer**  
 ► nach Herkunftsort- bzw. Zielort, 3. Quartal 2007

T\_5.3

	3. Quartal 2006	Juli 07	Aug. 07	Sept. 07	3. Quartal 2007	Veränderung 3. Q. 06–3. Q. 07 absolut
<b>In den Kreis 12 zugezogene Personen</b>	<b>200</b>	<b>102</b>	<b>65</b>	<b>45</b>	<b>212</b>	<b>12</b>
nach Herkunftsort:						
Kreis 1	2	2	–	1	3	1
Kreis 2	7	2	1	1	4	–3
Kreis 3	28	10	5	1	16	–12
Kreis 4	19	4	9	4	17	–2
Kreis 5	7	5	5	1	11	4
Kreis 6	16	13	5	3	21	5
Kreis 7	18	7	3	2	12	–6
Kreis 8	10	2	1	–	3	–7
Kreis 9	20	16	5	8	29	9
Kreis 10	20	3	5	6	14	–6
Kreis 11	53	38	26	18	82	29
<b>Im Kreis 12 umgezogene Personen</b>	<b>177</b>	<b>51</b>	<b>61</b>	<b>45</b>	<b>157</b>	<b>–20</b>
nach Herkunftsquartier:						
Saatlen	23	2	28	6	36	13
Schwamendingen-Mitte	75	12	23	23	58	–17
Hirzenbach	79	37	10	16	63	–16
<b>Aus dem Kreis 12 weggezogene Personen</b>	<b>143</b>	<b>64</b>	<b>32</b>	<b>40</b>	<b>136</b>	<b>–7</b>
nach Zielort:						
Kreis 1	4	1	–	–	1	–3
Kreis 2	6	–	1	3	4	–2
Kreis 3	5	14	5	3	22	17
Kreis 4	11	9	6	4	19	8
Kreis 5	9	–	1	–	1	–8
Kreis 6	10	5	1	5	11	1
Kreis 7	3	2	–	4	6	3
Kreis 8	4	–	1	–	1	–3
Kreis 9	20	1	2	1	4	–16
Kreis 10	14	3	–	3	6	–8
Kreis 11	57	29	15	17	61	4
<b>Im Kreis 12 umgezogene Personen</b>	<b>177</b>	<b>51</b>	<b>61</b>	<b>45</b>	<b>157</b>	<b>–20</b>
nach Zielquartier:						
Saatlen	35	1	22	6	29	–6
Schwamendingen-Mitte	80	13	8	21	42	–38
Hirzenbach	62	37	31	18	86	24
<b>Wanderungssaldo Personen</b>	<b>57</b>	<b>38</b>	<b>33</b>	<b>5</b>	<b>76</b>	<b>19</b>
nach Gebiet:						
Kreis 1	–2	1	–	1	2	4
Kreis 2	1	2	–	–2	–	–1
Kreis 3	23	–4	–	–2	–6	–29
Kreis 4	8	–5	3	–	–2	–10
Kreis 5	–2	5	4	1	10	12
Kreis 6	6	8	4	–2	10	4
Kreis 7	15	5	3	–2	6	–9
Kreis 8	6	2	–	–	2	–4
Kreis 9	–	15	3	7	25	25
Kreis 10	6	–	5	3	8	2
Kreis 11	–4	9	11	1	21	25
Kreis 12	...	...	...	...	...	...
Saatlen	–12	1	6	–	7	19
Schwamendingen-Mitte	–5	–1	15	2	16	21
Hirzenbach	17	–	–21	–2	–23	–40

**Räumliche Bevölkerungsbewegung von Personen im Familienverband und Einzelpersonen Kreis 12**  
 ► nach Herkunft, 3. Quartal 2007

T\_6.1

	3. Quartal 2006	Juli 07	Aug. 07	Sept. 07	3. Quartal 2007	Veränderung 3. Q. 06–3. Q. 07	
						absolut	in %
<b>Von ausserhalb zugezogene Personen</b>	<b>543</b>	<b>211</b>	<b>231</b>	<b>252</b>	<b>694</b>	<b>151</b>	<b>27,8</b>
Schweizerinnen und Schweizer	194	85	78	104	267	73	37,6
im Familienverband	64	36	15	14	65	1	1,6
Einzelpersonen	130	49	63	90	202	72	55,4
Ausländerinnen und Ausländer	349	126	153	148	427	78	22,3
im Familienverband	149	39	59	44	142	-7	-4,7
Einzelpersonen	200	87	94	104	285	85	42,5
<b>Aus der übrigen Stadt Zürich zugezogene Personen</b>	<b>378</b>	<b>206</b>	<b>137</b>	<b>73</b>	<b>416</b>	<b>38</b>	<b>10,1</b>
Schweizerinnen und Schweizer	178	104	72	28	204	26	14,6
im Familienverband	71	62	28	6	96	25	35,2
Einzelpersonen	107	42	44	22	108	1	0,9
Ausländerinnen und Ausländer	200	102	65	45	212	12	6,0
im Familienverband	107	54	36	24	114	7	6,5
Einzelpersonen	93	48	29	21	98	5	5,4
<b>Nach ausserhalb weggezogene Personen</b>	<b>711</b>	<b>200</b>	<b>201</b>	<b>174</b>	<b>575</b>	<b>-136</b>	<b>-19,1</b>
Schweizerinnen und Schweizer	381	110	118	97	325	-56	-14,7
im Familienverband	139	70	56	58	184	45	32,4
Einzelpersonen	242	40	62	39	141	-101	-41,7
Ausländerinnen und Ausländer	330	90	83	77	250	-80	-24,2
im Familienverband	106	38	41	22	101	-5	-4,7
Einzelpersonen	224	52	42	55	149	-75	-33,5
<b>In die übrige Stadt Zürich weggezogene Personen</b>	<b>317</b>	<b>133</b>	<b>85</b>	<b>112</b>	<b>330</b>	<b>13</b>	<b>4,1</b>
Schweizerinnen und Schweizer	174	69	53	72	194	20	11,5
im Familienverband	41	29	21	35	85	44	...
Einzelpersonen	133	40	32	37	109	-24	-18,0
Ausländerinnen und Ausländer	143	64	32	40	136	-7	-4,9
im Familienverband	66	31	8	21	60	-6	-9,1
Einzelpersonen	77	33	24	19	76	-1	-1,3
<b>Wanderungsgewinn bzw. Wanderungsverlust (-)</b>	<b>-107</b>	<b>84</b>	<b>82</b>	<b>39</b>	<b>205</b>	<b>312</b>	<b>291,6</b>
Schweizerinnen und Schweizer	-183	10	-21	-37	-48	135	73,8
im Familienverband	-45	-1	-34	-73	-108	-63	...
Einzelpersonen	-138	11	13	36	60	198	143,5
Ausländerinnen und Ausländer	76	74	103	76	253	177	232,9
im Familienverband	84	24	46	25	95	11	13,1
Einzelpersonen	-8	50	57	51	158	166	...

**Räumliche Bevölkerungsbewegung von Personen im Familienverband und Einzelpersonen**  
**«Südanflugschneise 12» ► nach Herkunft, 3. Quartal 2007**

T\_6.2

	3. Quartal 2006	Juli 07	Aug. 07	Sept. 07	3. Quartal 2007	Veränderung 3. Q. 06–3. Q. 07	
						absolut	in %
<b>Von ausserhalb zugezogene Personen</b>	<b>364</b>	<b>123</b>	<b>143</b>	<b>162</b>	<b>428</b>	<b>64</b>	<b>17,6</b>
Schweizerinnen und Schweizer	132	47	47	67	161	29	22,0
im Familienverband	52	16	7	8	31	-21	-40,4
Einzelpersonen	80	31	40	59	130	50	62,5
Ausländerinnen und Ausländer	232	76	96	95	267	35	15,1
im Familienverband	108	20	38	30	88	-20	-18,5
Einzelpersonen	124	56	58	65	179	55	44,4
<b>Aus der übrigen Stadt Zürich zugezogene Personen</b>	<b>248</b>	<b>110</b>	<b>89</b>	<b>45</b>	<b>244</b>	<b>-4</b>	<b>-1,6</b>
Schweizerinnen und Schweizer	113	49	43	15	107	-6	-5,3
im Familienverband	49	29	17	6	52	3	...
Einzelpersonen	64	20	26	9	55	-9	-14,1
Ausländerinnen und Ausländer	135	61	46	30	137	2	1,5
im Familienverband	77	30	31	18	79	2	2,6
Einzelpersonen	58	31	15	12	58	-	-
<b>Aus dem übrigen Kreis 12 zugezogene Personen</b>	<b>45</b>	<b>13</b>	<b>22</b>	<b>10</b>	<b>45</b>	<b>-</b>	<b>...</b>
Schweizerinnen und Schweizer	29	8	9	7	24	-5	...
im Familienverband	21	3	3	2	8	-13	...
Einzelpersonen	8	5	6	5	16	8	...
Ausländerinnen und Ausländer	16	5	13	3	21	5	...
im Familienverband	11	3	11	2	16	5	...
Einzelpersonen	5	2	2	1	5	-	...
<b>Nach ausserhalb weggezogene Personen</b>	<b>510</b>	<b>116</b>	<b>130</b>	<b>108</b>	<b>354</b>	<b>-156</b>	<b>-30,6</b>
Schweizerinnen und Schweizer	283	64	71	61	196	-87	-30,7
im Familienverband	115	39	40	42	121	6	5,2
Einzelpersonen	168	25	31	19	75	-93	-55,4
Ausländerinnen und Ausländer	227	52	59	47	158	-69	-30,4
im Familienverband	74	21	26	14	61	-13	-17,6
Einzelpersonen	153	31	33	33	97	-56	-36,6
<b>In die übrige Stadt Zürich weggezogene Personen</b>	<b>192</b>	<b>80</b>	<b>42</b>	<b>71</b>	<b>193</b>	<b>1</b>	<b>0,5</b>
Schweizerinnen und Schweizer	93	42	25	43	110	17	18,3
im Familienverband	18	13	11	27	51	33	...
Einzelpersonen	75	29	14	16	59	-16	-21,3
Ausländerinnen und Ausländer	99	38	17	28	83	-16	-16,2
im Familienverband	49	19	4	19	42	-7	...
Einzelpersonen	50	19	13	9	41	-9	-18,0
<b>In den übrigen Kreis 12 weggezogene Personen</b>	<b>23</b>	<b>5</b>	<b>9</b>	<b>10</b>	<b>24</b>	<b>1</b>	<b>...</b>
Schweizerinnen und Schweizer	6	3	4	4	11	5	...
im Familienverband	2	3	4	2	9	7	...
Einzelpersonen	4	-	-	2	2	-2	...
Ausländerinnen und Ausländer	17	2	5	6	13	-4	...
im Familienverband	10	2	3	3	8	-2	...
Einzelpersonen	7	-	2	3	5	-2	...
<b>Wanderungsgewinn bzw. Wanderungsverlust (-)</b>	<b>-68</b>	<b>45</b>	<b>73</b>	<b>28</b>	<b>146</b>	<b>214</b>	<b>314,7</b>
Schweizerinnen und Schweizer	-108	-5	-1	-19	-25	83	76,9
im Familienverband	-13	-7	-28	-55	-90	-77	...
Einzelpersonen	-95	2	27	36	65	160	168,4
Ausländerinnen und Ausländer	40	50	74	47	171	131	...
im Familienverband	63	11	47	14	72	9	14,3
Einzelpersonen	-23	39	27	33	99	122	...

**Bautätigkeit**

► in der Stadt Zürich, im Kreis 12 und in der «Südanflugschneise 12», 3. Quartal 2007

T\_7

	3. Quartal 2006	1. Quartal 2007	2. Quartal 2007	3. Quartal 2007	Veränderung 3. Q. 06–3. Q. 07	
					absolut	in %
<b>Neubau</b>						
Ganze Stadt	335	201	509	849	514	153,4
Kreis 12	14	–	35	43	29	...
«Südanflugschneise 12»	–	–	–	43	43	...
<b>Umbau Saldo</b>						
Ganze Stadt	62	–85	134	–3	–65	–104,8
Kreis 12	–	–	–	–1	–1	...
«Südanflugschneise 12»	–	–	–	–	–	...
<b>Abbruch</b>						
Ganze Stadt	3	251	227	58	55	...
Kreis 12	–	64	–	1	1	...
«Südanflugschneise 12»	–	64	–	–	–	...
<b>Laufende Bautätigkeit</b>						
<b>Im Bau</b>						
Ganze Stadt	3 800	3 640	3 669	2 970	–830	–21,8
Kreis 12	220	181	146	155	–65	–29,5
«Südanflugschneise 12»	129	98	98	55	–74	–57,4
<b>Nicht im Bau (Bewilligt)</b>						
Ganze Stadt	2 298	2 263	2 070	2 147	–151	–6,6
Kreis 12	154	99	100	48	–106	–68,8
«Südanflugschneise 12»	55	–	–	–	–55	...

**Leerwohnungen**

► in der Stadt Zürich, im Kreis 12 und in der «Südanflugschneise 12», 1997–2007

T\_8

	Stadt Zürich		Kreis 12		«Südanflugschneise 12»	
	Leerwohnungen	Leerwohnungs- ziffer	Leerwohnungen	Leerwohnungs- ziffer	Leerwohnungen	Leerwohnungs- ziffer
1997	1 364	0,74	82	0,61	...	...
1998	1 063	0,57	114	0,85	...	...
1999	690	0,37	98	0,72	...	...
2000	378	0,20	38	0,28	...	...
2001	143	0,08	10	0,07	...	...
2002	81	0,04	10	0,07	4	0,04
2003	163	0,08	3	0,02	3	0,03
2004	307	0,15	40	0,28	26	0,29
2005 <sup>1</sup>	151	0,07	15	0,11	9	0,10
2006	259	0,13	37	0,27	1	0,01
<b>2007</b>	<b>180</b>	<b>0,09</b>	<b>28</b>	<b>0,20</b>	<b>21</b>	<b>0,24</b>

1 Ab 2005 wurde die Zählpraxis geändert. Gezählt werden nur noch jene leer stehenden Wohnungen, welche am Stichtag verfügbar sind ohne die auf einen späteren Zeitpunkt schon vermietet.



**Freihandkauf**

► in der Stadt Zürich, im Kreis 12 und in der «Südanflugschneise 12», 3. Quartal 2007

T\_9

	3. Quartal 2006	1. Quartal 2007	2. Quartal 2007	3. Quartal 2007	Veränderung 3. Q. 06–3. Q. 07	
					absolut	in %
<b>Im Freihandkauf umgesetzte Einfamilienhäuser</b>						
Ganze Stadt	48	34	49	42	-6	...
Kreis 12	2	0	3	3	1	...
«Südanflugschneise 12»	2	0	2	2	0	...
<b>Im Freihandkauf umgesetzte Eigentumswohnungen</b>						
Ganze Stadt	149	162	146	185	36	24,2
Kreis 12	5	4	4	2	-3	...
«Südanflugschneise 12»	1	–	2	1	–	...
<b>m² Preis bebaute Wohnzonen</b>						
Ganze Stadt	4 257	5 516	4 629	4 337	80	1,9
Kreis 12	2 595	3 725	2 235	2 038	-557	-21,5
«Südanflugschneise 12»	2 029	–	1 021	1 698	-331	-16,3

**Wohnungsbestand**

► nach Gebäudeart und Stadtquartier, 2006

T\_10

		Total Wohnungen nach Gebäudeart					
		Einfamilienhäuser		Mehrfamilien-	Übrige	Nutzbauten	
				häuser	Wohnhäuser		
		total	in %				
	2005	202 118	9 898	4,9	132 309	57 019	2 892
<b>Ganze Stadt</b>	<b>2006</b>	<b>203 839</b>	<b>9 854</b>	<b>4,8</b>	<b>133 126</b>	<b>57 913</b>	<b>2 946</b>
<b>Kreis 12</b>		<b>14 149</b>	<b>1 424</b>	<b>10,1</b>	<b>10 716</b>	<b>1 952</b>	<b>57</b>
Saatlen		2 922	710	24,3	2 000	206	6
Schwamendingen-Mitte		5 656	164	2,9	4 563	904	25
Hirzenbach		5 571	550	9,9	4 153	842	26
«Südanflugschneise 12» 2005		8 799	815	9,3	6 811	1 142	31
<b>«Südanflugschneise 12» 2006</b>		<b>8 881</b>	<b>775</b>	<b>8,7</b>	<b>6 895</b>	<b>1 180</b>	<b>31</b>

**Wohnungsbestand**

► nach Bauperiode und Stadtquartier, 2006

T\_11

		Total	vor 1931	1931–1950	1951–1960	1961–1970	1971–1980	1981–1990	1991–2000	nach 2001
	2005	202 118	60 940	41 208	33 075	21 663	19 762	11 650	8 034	5 786
<b>Ganze Stadt</b>	<b>2006</b>	<b>203 839</b>	<b>60 963</b>	<b>41 225</b>	<b>33 028</b>	<b>21 657</b>	<b>19 736</b>	<b>11 656</b>	<b>8 067</b>	<b>7 507</b>
<b>Kreis 12</b>		<b>14 149</b>	<b>276</b>	<b>2 548</b>	<b>6 445</b>	<b>2 021</b>	<b>1 438</b>	<b>569</b>	<b>409</b>	<b>443</b>
Saatlen		2 922	19	1 091	724	155	527	81	139	186
Schwamendingen-Mitte		5 656	236	849	2 387	1 195	449	217	187	136
Hirzenbach		5 571	21	608	3 334	671	462	271	83	121
«Südanflugschneise 12» 2005		8 799	45	1 074	5 187	1 092	700	354	264	83
<b>«Südanflugschneise 12» 2006</b>		<b>8 881</b>	<b>45</b>	<b>1 034</b>	<b>5 187</b>	<b>1 092</b>	<b>700</b>	<b>354</b>	<b>264</b>	<b>205</b>

**Wohnungsbestand**

► nach Eigentumsart und Stadtquartier, 2006

T\_12

	Total	Privates Eigentum (ohne Baugenossenschaften)					Baugenossen- schaften	Öffentliches Eigentum			Religions- gemein- schaften		
		total	Natür- liche Personen	Gesell- schaften	Pensions- kassen	Vereine, private Stif- tungen	total	(%)	total	Stadtge- meinde	übrige öffent- liche	total	
2005	202 118	150 036	101 575	30 751	10 162	7 548	36 381	18,0	15 181	13 350	1 831	520	
<b>Ganze Stadt</b>	<b>2006</b>	<b>203 839</b>	<b>151 667</b>	<b>101 685</b>	<b>31 666</b>	<b>10 080</b>	<b>8 236</b>	<b>36 424</b>	<b>17,9</b>	<b>15 267</b>	<b>13 439</b>	<b>1 828</b>	<b>481</b>
<b>Kreis 12</b>		<b>14 149</b>	<b>7 577</b>	<b>5 152</b>	<b>1 886</b>	<b>186</b>	<b>353</b>	<b>5 431</b>	<b>38,4</b>	<b>1 097</b>	<b>958</b>	<b>139</b>	<b>44</b>
Saatlen		2 922	908	756	88	–	64	1 719	58,8	294	293	1	1
		5 656	3 744	2 904	635	128	77	1 622	28,7	282	145	137	8
Hirzenbach		5 571	2 925	1 492	1 163	58	212	2 090	37,5	521	520	1	35
		8 799	4 929	3 059	1 452	184	234	2 957	33,6	872	761	111	41
		<b>8 881</b>	<b>4 936</b>	<b>3 108</b>	<b>1 470</b>	<b>101</b>	<b>257</b>	<b>3 001</b>	<b>33,8</b>	<b>908</b>	<b>797</b>	<b>111</b>	<b>36</b>

**Wohnungsbestand**

► nach Zimmerzahl und Stadtquartier, 2006

T\_13

	total	Wohnungen								
		total	nach Zimmerzahl							
			1	2	3	4	5	6	7	8 und mehr
2005	202 118	26 894	42 195	74 386	41 788	11 372	3 373	1 077	1 033	
<b>Ganze Stadt</b>	<b>2006</b>	<b>203 839</b>	<b>26 813</b>	<b>42 437</b>	<b>75 007</b>	<b>42 366</b>	<b>11 631</b>	<b>3 454</b>	<b>1 088</b>	<b>1 043</b>
<b>Kreis 12</b>		<b>14 149</b>	<b>1 632</b>	<b>2 779</b>	<b>5 788</b>	<b>3 282</b>	<b>530</b>	<b>104</b>	<b>21</b>	<b>13</b>
Saatlen		2 922	196	546	1 003	954	194	24	4	1
Schwamendingen-Mitte		5 656	743	1 250	2 486	984	138	36	12	7
Hirzenbach		5 571	693	983	2 299	1 344	198	44	5	5
«Südanflugschneise 12» 2005		8 799	1 062	1 641	3 770	1 997	263	55	7	4
«Südanflugschneise 12» 2006		<b>8 881</b>	<b>1 064</b>	<b>1 652</b>	<b>3 803</b>	<b>2 004</b>	<b>287</b>	<b>58</b>	<b>7</b>	<b>6</b>

**Wohnungsbestand**

► nach Zimmerzahl und Stadtquartier (%), 2006

T\_14

	total	Wohnungen								
		total	nach Zimmerzahl							
			1	2	3	4	5	6	7	8 und mehr
2005	100,0	13,3	20,9	36,8	20,7	5,6	1,7	0,5	0,5	
<b>Ganze Stadt</b>	<b>2006</b>	<b>100,0</b>	<b>13,2</b>	<b>20,8</b>	<b>36,8</b>	<b>20,8</b>	<b>5,7</b>	<b>1,7</b>	<b>0,5</b>	<b>0,5</b>
<b>Kreis 12</b>		<b>100,0</b>	<b>11,5</b>	<b>19,6</b>	<b>40,9</b>	<b>23,2</b>	<b>3,7</b>	<b>0,7</b>	<b>0,1</b>	<b>0,1</b>
Saatlen		100,0	6,7	18,7	34,3	32,6	6,6	0,8	0,1	0,0
Schwamendingen-Mitte		100,0	13,1	22,1	44,0	17,4	2,4	0,6	0,2	0,1
Hirzenbach		100,0	12,4	17,6	41,3	24,1	3,6	0,8	0,1	0,1
«Südanflugschneise 12» 2005		100,0	12,1	18,6	42,8	22,7	3,0	0,6	0,1	0,0
«Südanflugschneise 12» 2006		<b>100,0</b>	<b>12,0</b>	<b>18,6</b>	<b>42,8</b>	<b>22,6</b>	<b>3,2</b>	<b>0,7</b>	<b>0,1</b>	<b>0,1</b>

## VERZEICHNIS DER TABELLEN, GRAFIKEN UND KARTEN

<b>Tabellen</b>		
T_1.1	Wohnbevölkerung – Stadt Zürich und Kreis 12, 3. Quartal 2007	8
T_1.2	Wohnbevölkerung – «Südanflugschneise 12», 3. Quartal 2007	8
T_2.1	Räumliche Bevölkerungsbewegung Kreis 12 – nach Herkunft, 3. Quartal 2007	9
T_2.2	Räumliche Bevölkerungsbewegung «Südanflugschneise 12» – nach Herkunft, 3. Quartal 2007	10
T_3.1	Räumliche Bevölkerungsbewegung Kreis 12 – nach Altersklassen, 3. Quartal 2007	11
T_3.2	Räumliche Bevölkerungsbewegung «Südanflugschneise 12» – nach Altersklassen, 3. Quartal 2007	12–13
T_4.1	Räumliche Bevölkerungsbewegung Kreis 12 – ausländische Wohnbevölkerung, 3. Quartal 2007	14–15
T_4.2	Räumliche Bevölkerungsbewegung Südanflugschneise – ausländische Wohnbevölkerung, 3. Quartal 2007	16–18
T_5.1	In der Stadt umgezogene Personen – nach Herkunfts- bzw. Zielort, 3. Quartal 2007	19
T_5.2	In der Stadt umgezogene Schweizerinnen und Schweizer – nach Herkunfts- bzw. Zielort, 3. Quartal 2007	20
T_5.3	In der Stadt umgezogene Ausländerinnen und Ausländer – nach Herkunfts- bzw. Zielort, 3. Quartal 2007	21
T_6.1	Räumliche Bevölkerungsbewegung von Personen im Familienverband und Einzelpersonen Kreis 12 – nach Herkunft, 3. Quartal 2007	22
T_6.2	Räumliche Bevölkerungsbewegung von Personen im Familienverband und Einzelpersonen «Südanflugschneise 12» – nach Herkunft, 3. Quartal 2007	23
T_7	Bautätigkeit – in der Stadt Zürich, im Kreis 12 und in der «Südanflugschneise 12», 3. Quartal 2007	24
T_8	Leerwohnungen – in der Stadt Zürich, im Kreis 12 und in der «Südanflugschneise 12», 1997–2007	24
T_9	Freihandkauf – in der Stadt Zürich, im Kreis 12 und in der «Südanflugschneise 12», 3. Quartal 2007	25
T_10	Wohnungsbestand – nach Gebäudeart und Stadtquartier, 2006	25
T_11	Wohnungsbestand – nach Bauperiode und Stadtquartier, 2006	25
T_12	Wohnungsbestand – nach Eigentumsart und Stadtquartier, 2006	26
T_13	Wohnungsbestand – nach Zimmerzahl und Stadtquartier, 2006	26
T_14	Wohnungsbestand – nach Zimmerzahl und Stadtquartier (%), 2006	26
<b>Grafiken</b>		
G_1	Indexverlauf – nach ausgewählten Nationalitäten, Veränderung (%), 2000–2006	3
G_2	Prozentuale Bevölkerungsbewegung Kreis 12 – Zuzüge, Wegzüge, Saldo, Juli 2006–September 2007	6
G_3	Prozentuale Bevölkerungsbewegung «Südanflugschneise 12» – Zuzüge, Wegzüge, Saldo, Juli 2006–September 2007	7
<b>Karten</b>		
K_1	Zürich und Umgebung mit «Südanflugschneise»	4
K_2	Der Stadtkreis 12 und die «Südanflugschneise 12»	5

---

➔ **An weiteren Informationen interessiert?**  
Abonnieren Sie unseren monatlichen Newsletter oder die  
sms-Mitteilungen unter [www.stadt-zuerich.ch/statistik](http://www.stadt-zuerich.ch/statistik)