

3 / 2005

QUARTALSBERICHT

MONITORING

Raumbeobachtung «Südanflugschneise 12»
im 3. Quartal 2005

ZUM

SÜDANFLUG

- ➔ Mensch und Gesellschaft
- ➔ Raum und Umwelt
- Wirtschaft und Arbeit



Präsidioldepartement der Stadt Zürich
Statistik Stadt Zürich

INHALT

DIE «SÜDANFLUGSCHNEISE 12» UND DER KREIS 12 IM 3. QUARTAL 2005	3
Bevölkerungsentwicklung in der «Südanflugschneise 12»	3
Wanderungsbilanz nach Familienstellung und Herkunft	3
Bautätigkeit	3
KARTEN	4
GRAFIKEN BEVÖLKERUNGSBEWEGUNG	6
TABELLEN	8
Verzeichnis der Tabellen, Grafiken und Karten	27

Herausgeber, Redaktion
und Administration
Stadt Zürich
Präsidialdepartement
Statistik Stadt Zürich

Bezugsquelle
Statistik Stadt Zürich
Napfgasse 6, 8001 Zürich
Telefon 044 250 48 00
Telefax 044 250 48 29

E-Mail
statistik@asz.stzh.ch

Internet
www.statistik-stadt-zuerich.info

Auskunft
Thomas Glauser
Telefon 044 250 48 27

Preis
Jahresabonnement Fr. 18.–
Artikel-Nr. 202 102
Einzelausgabe Fr. 9.–
Artikel-Nr. 202 103

Copyright
Statistik Stadt Zürich,
Zürich 2005
Abdruck – ausser für kom-
merzielle Nutzung – unter
Quellenangabe gestattet
26.10.2005/glt

Zeichenerklärung

Ein Strich (–) anstelle einer Zahl bedeutet, dass nichts vorkommt (= Null).

Eine Null (0 oder 0,0) anstelle einer anderen Zahl bezeichnet eine Grösse, die kleiner ist als die Hälfte der kleinsten verwendeten Einheit.

Drei Punkte (...) anstelle einer Zahl bedeuten, dass diese nicht erhältlich ist oder dass sie weggelassen wurde, weil sie keine Aussagekraft hat.

DIE «SÜDANFLUGSCHNEISE 12» UND DER KREIS 12 IM 3. QUARTAL 2005

Bevölkerungsentwicklung in der «Südanflugschneise 12»

Die Wohnbevölkerung in der 1,5 Kilometer breiten «Südanflugschneise 12» hat gegenüber dem Vorjahr um 32 Personen (+0,2%) zugenommen. Einer Abnahme von 54 Personen bei den Schweizerinnen und Schweizern steht eine Zunahme von 86 Personen bei der ausländischen

Wohnbevölkerung gegenüber. Somit lebten Ende September 2005 18146 Personen in diesem Gebiet, wovon 10 834 (–54 bzw. –0,5%) Schweizer Staatsangehörige und 7'312 (+86 bzw. +1,2%) Ausländerinnen und Ausländer waren.

Wanderungsbilanz nach Familienstellung und Herkunft

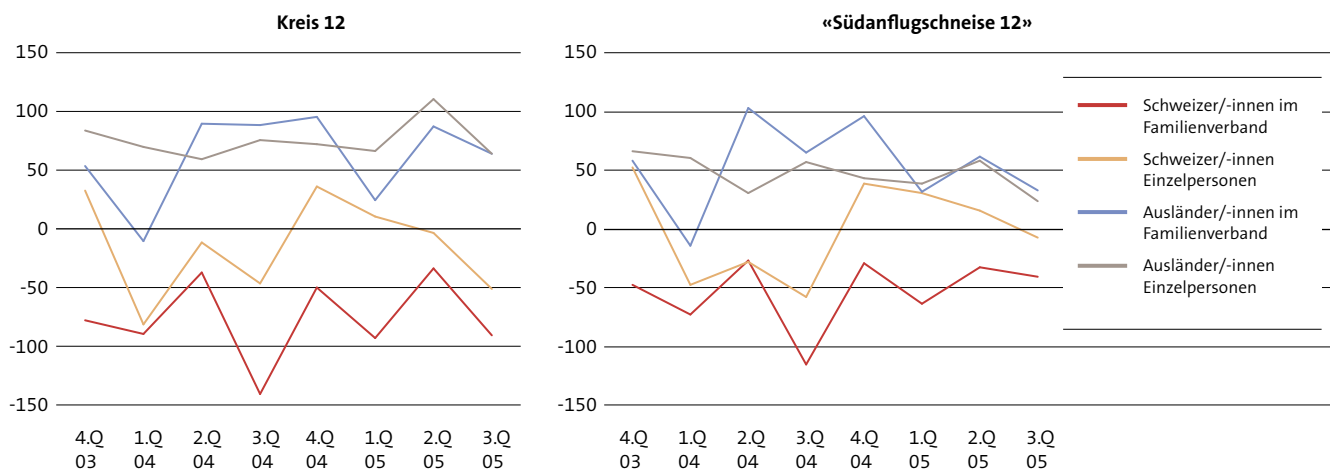
Die Kurven der Wanderungsbilanzen im Kreis 12 und in der «Südanflugschneise 12» gleichen sich weitgehend (Grafik G1). So bewegt sich die Wanderungsbilanz der Schweizerinnen und Schweizer im Familienverband für beide Gebiete während allen acht beobachteten Quartalen ausschliesslich im negativen Bereich. Demgegenüber stehen die Saldi der ausländischen Einzelpersonen, die in beiden Gebieten ausschliesslich positive Werte annehmen. Die Bilanz der Ausländerinnen und Ausländer im Familienverband ist lediglich im 1. Quartal 2004 leicht negativ. Im übrigen Beobachtungszeitraum stieg die Zahl der Ausländerinnen und Ausländer

im Familienverband in beiden Gebieten ausnahmslos, vom 2. bis zum 4. Quartal 2004 sogar stärker als die Zahl der ausländischen Einzelpersonen. Die Bilanz der Schweizer Einzelpersonen ist über den gesamten Beobachtungszeitraum in der «Südanflugschneise 12» praktisch ausgeglichen. Überraschenderweise ist sie dagegen im gesamten Kreis 12 leicht negativ.

In den Kurven sind allerdings keine Tendenzen auszumachen, die auf ein verändertes Zu- oder Wegzugsverhalten der verschiedenen Bevölkerungsgruppen schliessen lassen, das durch die Südanflüge verursacht sein könnte.

Wanderungsbilanz
► nach Familienstellung und Herkunft

G_1



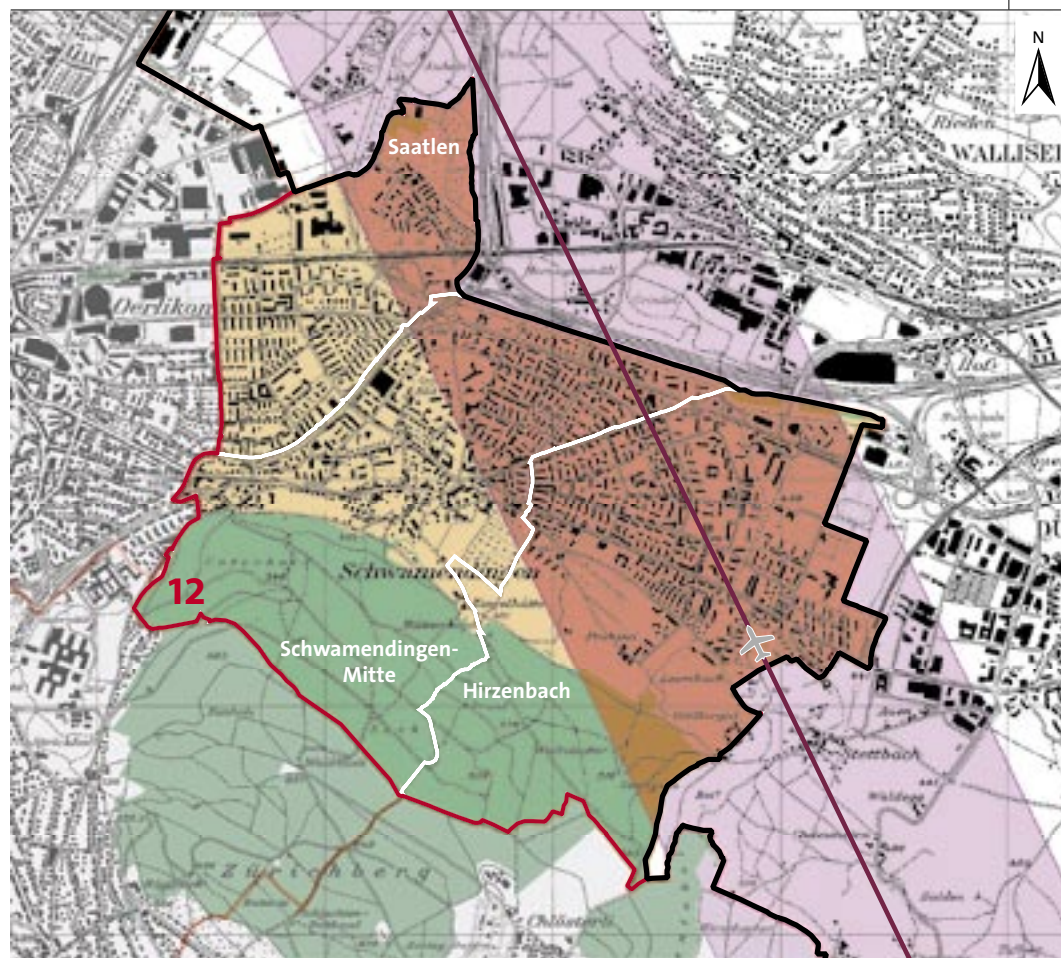
Bautätigkeit

In der Stadt Zürich befanden sich im 3. Quartal 2005 3338 Wohnungen im Bau. Gegenüber dem Vorjahr ist dies ein Anstieg um 1688. Im Kreis 12 stieg die Zahl der im Bau befindlichen Wohnungen innert Jahresfrist von 146 auf 237 und in der «Südanflugschneise 12» von 42 auf 122. In eine andere Richtung geht die Entwicklung bei den bewilligten aber noch nicht im Bau befindlichen

Wohnungen. In der Stadt Zürich sanken diese seit dem 3. Quartal 2004 von 2215 auf 1431, im Kreis 12 war eine Zunahme von 75 und in der «Südanflugschneise 12» eine Abnahme von 31 zu verzeichnen (Kreis 12: +75 von 128 auf 203; «Südanflugschneise 12»: –31 von 86 auf 55).

Der Stadtkreis 12 und die «Südanflugschneise 12»








K_2



0 0,375 0,75 1,125 1,5 km

© Statistik Stadt Zürich

Legende

-  ILS¹-Anflugachse 34 (Quelle: Unique Zurich Airport)
-  «Südanflugschneise» ausserhalb Stadtkreis 12
-  «Südanflugschneise 12»
-  Stadtkreis 12
-  Quartiergrenze
-  Stadtgrenze
-  Wald

¹ ILS: Instrumentenlandesystem

Übersichtskarte

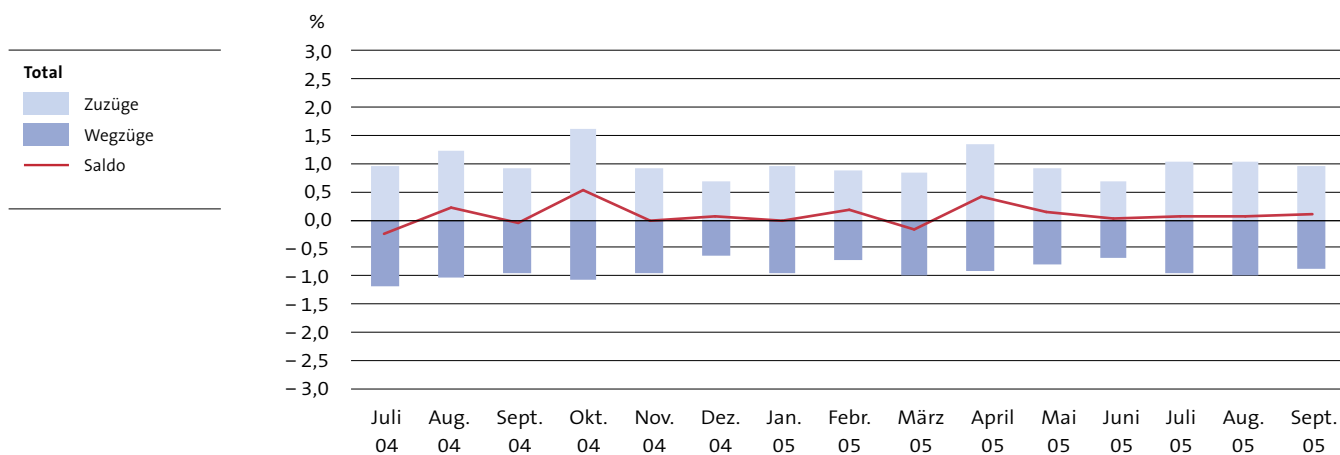
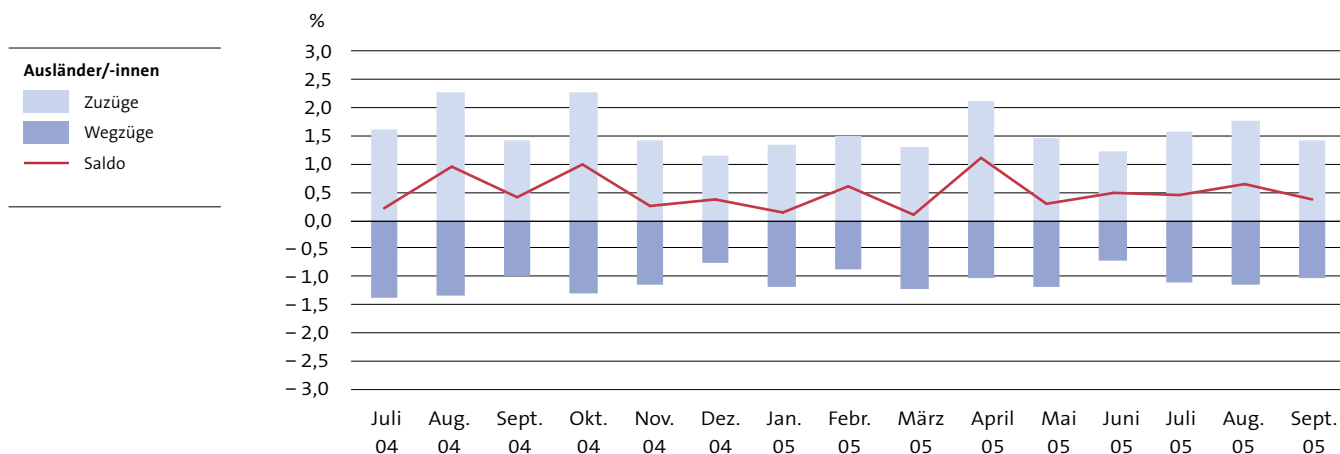
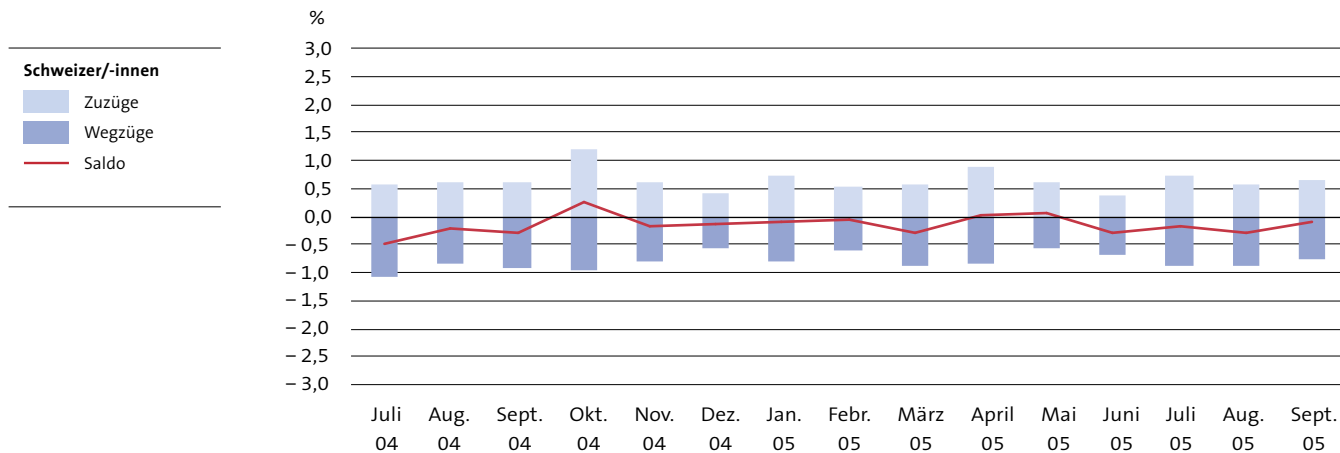


Definition «Südanflugschneise 12»

Das von Statistik Stadt Zürich definierte Teilgebiet «Südanflugschneise 12» entspricht jenem Gebiet im Stadtkreis 12, welches sich innerhalb der «Südanflugschneise» befindet. Es darf nicht mit in anderen Publikationen verwendeten Fluglärmbelastungs- oder Gefahrenzonen verwechselt werden.

GRAFIKEN BEVÖLKERUNGSBEWEGUNG

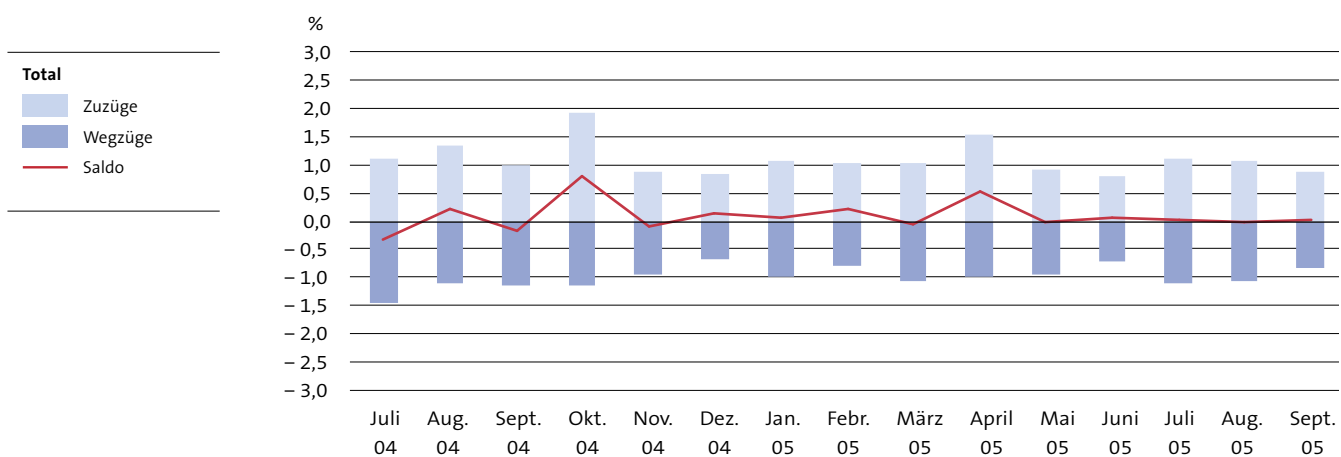
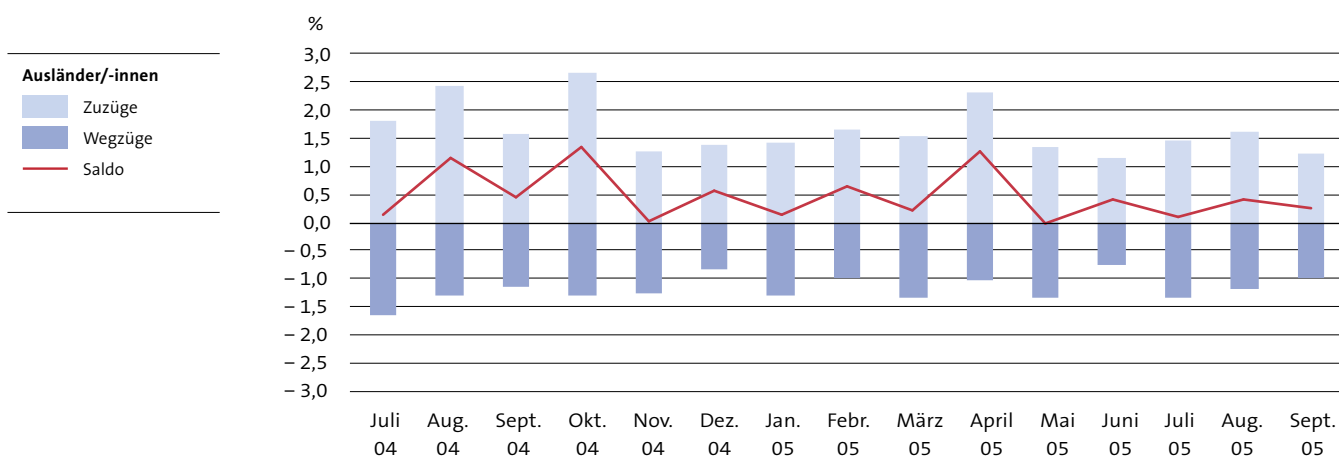
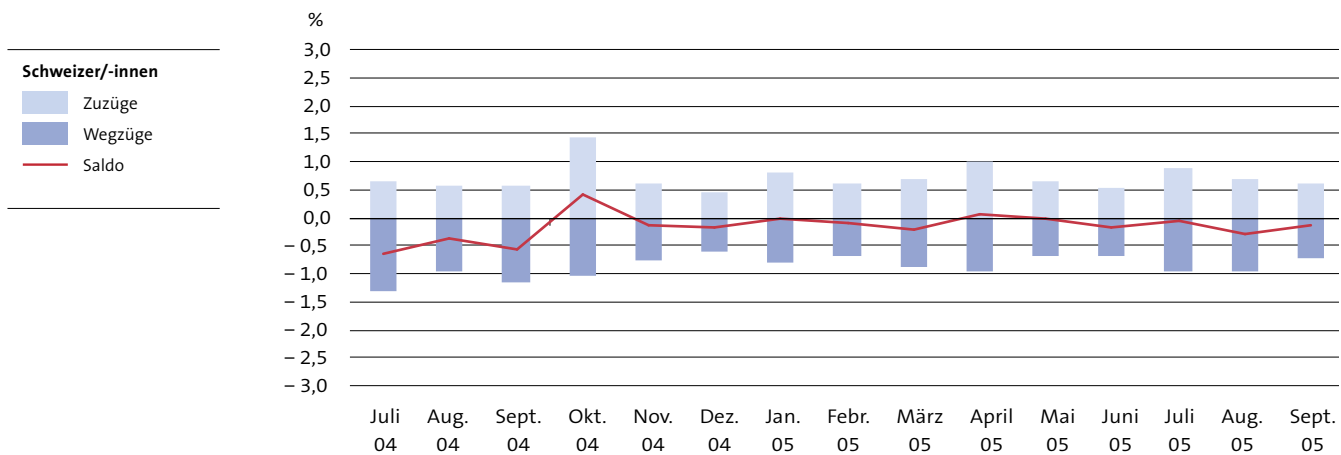
Prozentuale Bevölkerungsbewegung Kreis 12 6_2
 ▶ Zuzüge, Wegzüge, Saldo, Juli 2004 – Sept. 2005



Prozentuale Bevölkerungsbewegung «Südanflugschneise 12»

G_2

► Zuzüge, Wegzüge, Saldo, Juli 2004 – Sept. 2005



TABELLEN

Wohnbevölkerung

► Stadt Zürich und Kreis 12, 3. Quartal 2005

T_1.1

	3. Quartal 2004	Juli 05	Aug. 05	Sept. 05	3. Quartal 2005	Veränderung 3. Q. 04–3. Q. 05	
						absolut	in %
Wohnbevölkerung per Ende Quartal bzw. Monat							
Stadt Zürich	365 925	366 638	371 751	367 182	367 182	1 257	0,3
Schweizerinnen und Schweizer	255 351	255 497	259 670	255 613	255 613	262	0,1
Frauen	136 233	136 131	138 219	136 067	136 067	-166	-0,1
Männer	119 118	119 366	121 451	119 546	119 546	428	0,4
Ausländerinnen und Ausländer	110 574	111 141	112 081	111 569	111 569	995	0,9
Frauen	50 990	51 206	51 623	51 522	51 522	532	1,0
Männer	59 584	59 935	60 458	60 047	60 047	463	0,8
Kreis 12	28 364	28 411	28 559	28 441	28 441	77	0,3
Schweizerinnen und Schweizer	17 911	17 760	17 870	17 787	17 787	-124	-0,7
Frauen	9 792	9 689	9 732	9 690	9 690	-102	-1,0
Männer	8 119	8 071	8 138	8 097	8 097	-22	-0,3
Ausländerinnen und Ausländer	10 453	10 651	10 689	10 654	10 654	201	1,9
Frauen	5 033	5 091	5 101	5 080	5 080	47	0,9
Männer	5 420	5 560	5 588	5 574	5 574	154	2,8

Wohnbevölkerung

► «Südanflugschneise 12», 3. Quartal 2005

T_1.2

	3. Quartal 2004	Juli 05	Aug. 05	Sept. 05	3. Quartal 2005	Veränderung 3. Q. 04–3. Q. 05	
						absolut	in %
Wohnbevölkerung per Ende Quartal bzw. Monat							
«Südanflugschneise 12»	18 114	18 157	18 234	18 146	18 146	32	0,2
Schweizerinnen und Schweizer	10 888	10 834	10 894	10 834	10 834	-54	-0,5
Frauen	5 975	5 973	5 992	5 967	5 967	-8	-0,1
Männer	4 913	4 861	4 902	4 867	4 867	-46	-0,9
Ausländerinnen und Ausländer	7 226	7 323	7 340	7 312	7 312	86	1,2
Frauen	3 471	3 503	3 508	3 491	3 491	20	0,6
Männer	3 755	3 820	3 832	3 821	3 821	66	1,8

Räumliche Bevölkerungsbewegung Kreis 12
 ► nach Herkunft, 3. Quartal 2005

T_2.1

	3. Quartal 2004	Juli 05	Aug. 05	Sept. 05	3. Quartal 2005	Veränderung 3. Q. 04–3. Q. 05	
						absolut	in %
Von ausserhalb zugezogene Personen	567	171	200	150	521	-46	-8,1
Schweizerinnen und Schweizer	229	66	71	65	202	-27	-11,8
Frauen	132	41	35	35	111	-21	-15,9
Männer	97	25	36	30	91	-6	-6,2
Ausländerinnen und Ausländer	338	105	129	85	319	-19	-5,6
Frauen	165	53	73	38	164	-1	-0,6
Männer	173	52	56	47	155	-18	-10,4
Aus der übrigen Stadt Zürich zugezogene Personen	388	122	92	117	331	-57	-14,7
Schweizerinnen und Schweizer	139	61	32	52	145	6	4,3
Frauen	70	34	18	23	75	5	7,1
Männer	69	27	14	29	70	1	1,4
Ausländerinnen und Ausländer	249	61	60	65	186	-63	-25,3
Frauen	117	19	24	33	76	-41	-35,0
Männer	132	42	36	32	110	-22	-16,7
Nach ausserhalb weggezogene Personen	805	192	191	154	537	-268	-33,3
Schweizerinnen und Schweizer	454	100	100	74	274	-180	-39,6
Frauen	218	52	61	43	156	-62	-28,4
Männer	236	48	39	31	118	-118	-50,0
Ausländerinnen und Ausländer	351	92	91	80	263	-88	-25,1
Frauen	182	50	54	40	144	-38	-20,9
Männer	169	42	37	40	119	-50	-29,6
In die übrige Stadt Zürich weggezogene Personen	332	82	87	89	258	-74	-22,3
Schweizerinnen und Schweizer	178	55	56	59	170	-8	-4,5
Frauen	92	25	27	32	84	-8	-8,7
Männer	86	30	29	27	86	-	-
Ausländerinnen und Ausländer	154	27	31	30	88	-66	-42,9
Frauen	75	13	12	13	38	-37	-49,3
Männer	79	14	19	17	50	-29	-36,7
Wanderungsgewinn bzw. Wanderungsverlust (-)	-182	19	14	24	57	239	-131,3
Schweizerinnen und Schweizer	-264	-28	-53	-16	-97	167	-63,3
Frauen	-108	-2	-35	-17	-54	54	-50,0
Männer	-156	-26	-18	1	-43	113	-72,4
Ausländerinnen und Ausländer	82	47	67	40	154	72	87,8
Frauen	25	9	31	18	58	33	...
Männer	57	38	36	22	96	39	68,4

Räumliche Bevölkerungsbewegung «Südanflugschneise 12»

► nach Herkunft, 3. Quartal 2005

T_2.2

	3. Quartal 2004	Juli 05	Aug. 05	Sept. 05	3. Quartal 2005	Veränderung 3. Q. 04–3. Q. 05	
						absolut	in %
Von ausserhalb zugezogene Personen	372	112	118	93	323	-49	-13,2
Schweizerinnen und Schweizer	144	49	47	40	136	-8	-5,6
Frauen	81	29	21	25	75	-6	-7,4
Männer	63	20	26	15	61	-2	-3,2
Ausländerinnen und Ausländer	228	63	71	53	187	-41	-18,0
Frauen	114	34	40	24	98	-16	-14,0
Männer	114	29	31	29	89	-25	-21,9
Aus der übrigen Stadt Zürich zugezogene Personen	277	82	69	59	210	-67	-24,2
Schweizerinnen und Schweizer	77	42	22	23	87	10	13,0
Frauen	44	26	14	8	48	4	...
Männer	33	16	8	15	39	6	...
Ausländerinnen und Ausländer	200	40	47	36	123	-77	-38,5
Frauen	90	11	18	19	48	-42	-46,7
Männer	110	29	29	17	75	-35	-31,8
Aus dem übrigen Kreis 12 zugezogene Personen	18	9	5	3	17	-1	...
Schweizerinnen und Schweizer	7	6	4	2	12	5	...
Frauen	3	3	1	-	4	1	...
Männer	4	3	3	2	8	4	...
Ausländerinnen und Ausländer	11	3	1	1	5	-6	...
Frauen	5	-	-	-	-	-5	...
Männer	6	3	1	1	5	-1	...
Nach ausserhalb weggezogene Personen	598	144	125	97	366	-232	-38,8
Schweizerinnen und Schweizer	314	69	63	45	177	-137	-43,6
Frauen	148	36	37	28	101	-47	-31,8
Männer	166	33	26	17	76	-90	-54,2
Ausländerinnen und Ausländer	284	75	62	52	189	-95	-33,5
Frauen	151	41	33	29	103	-48	-31,8
Männer	133	34	29	23	86	-47	-35,3
In die übrige Stadt Zürich weggezogene Personen	199	54	62	44	160	-39	-19,6
Schweizerinnen und Schweizer	117	33	37	29	99	-18	-15,4
Frauen	62	16	19	15	50	-12	-19,4
Männer	55	17	18	14	49	-6	-10,9
Ausländerinnen und Ausländer	82	21	25	15	61	-21	-25,6
Frauen	36	9	8	7	24	-12	...
Männer	46	12	17	8	37	-9	...
In den übrigen Kreis 12 weggezogene Personen	46	4	6	8	18	-28	...
Schweizerinnen und Schweizer	22	2	5	4	11	-11	...
Frauen	13	-	3	3	6	-7	...
Männer	9	2	2	1	5	-4	...
Ausländerinnen und Ausländer	24	2	1	4	7	-17	...
Frauen	12	-	-	1	1	-11	...
Männer	12	2	1	3	6	-6	...
Wanderungsgewinn bzw. Wanderungsverlust (-)	-176	1	-1	6	6	182	-103,4
Schweizerinnen und Schweizer	-225	-7	-32	-13	-52	173	-76,9
Frauen	-95	6	-23	-13	-30	65	-68,4
Männer	-130	-13	-9	-	-22	108	-83,1
Ausländerinnen und Ausländer	49	8	31	19	58	9	...
Frauen	10	-5	17	6	18	8	...
Männer	39	13	14	13	40	1	...

Räumliche Bevölkerungsbewegung Kreis 12
 ► nach Altersklasse, 3. Quartal 2005

T_3.1

	3. Quartal 2004	Juli 05	Aug. 05	Sept. 05	3. Quartal 2005	Veränderung 3. Q. 04–3. Q. 05	
						absolut	in %
Von ausserhalb zugezogene Personen	567	171	200	150	521	-46	-8,1
0–19 -Jährige	108	31	33	21	85	-23	-21,3
Frauen	53	17	18	11	46	-7	-13,2
Männer	55	14	15	10	39	-16	-29,1
20–42 -Jährige	392	122	138	109	369	-23	-5,9
Frauen	204	68	76	56	200	-4	-2,0
Männer	188	54	62	53	169	-19	-10,1
43–64 -Jährige	58	17	24	19	60	2	3,4
Frauen	34	8	12	6	26	-8	...
Männer	24	9	12	13	34	10	...
65 u.m. -Jährige	9	1	5	1	7	-2	...
Frauen	6	-	2	-	2	-4	...
Männer	3	1	3	1	5	2	...
Aus der übrigen Stadt Zürich zugezogene Personen	388	122	92	117	331	-57	-14,7
0–19 -Jährige	94	28	18	15	61	-33	-35,1
Frauen	47	12	5	8	25	-22	...
Männer	47	16	13	7	36	-11	...
20–42 -Jährige	219	72	56	78	206	-13	-5,9
Frauen	103	29	28	39	96	-7	-6,8
Männer	116	43	28	39	110	-6	-5,2
43–64 -Jährige	52	18	11	20	49	-3	-5,8
Frauen	23	9	5	8	22	-1	...
Männer	29	9	6	12	27	-2	...
65 u.m. -Jährige	23	4	7	4	15	-8	...
Frauen	14	3	4	1	8	-6	...
Männer	9	1	3	3	7	-2	...
Nach ausserhalb weggezogene Personen	805	192	191	154	537	-268	-33,3
0–19 -Jährige	187	38	50	24	112	-75	-40,1
Frauen	85	18	30	13	61	-24	-28,2
Männer	102	20	20	11	51	-51	-50,0
20–42 -Jährige	459	127	104	81	312	-147	-32,0
Frauen	233	69	66	45	180	-53	-22,7
Männer	226	58	38	36	132	-94	-41,6
43–64 -Jährige	119	21	33	36	90	-29	-24,4
Frauen	59	11	17	16	44	-15	-25,4
Männer	60	10	16	20	46	-14	-23,3
65 u.m. -Jährige	40	6	4	13	23	-17	...
Frauen	23	4	2	9	15	-8	...
Männer	17	2	2	4	8	-9	...
In die übrige Stadt Zürich weggezogene Personen	332	82	87	89	258	-74	-22,3
0–19 -Jährige	47	13	15	16	44	-3	...
Frauen	23	8	6	6	20	-3	...
Männer	24	5	9	10	24	-	...
20–42 -Jährige	218	48	53	46	147	-71	-32,6
Frauen	106	22	25	25	72	-34	-32,1
Männer	112	26	28	21	75	-37	-33,0
43–64 -Jährige	35	14	11	18	43	8	...
Frauen	13	5	4	7	16	3	...
Männer	22	9	7	11	27	5	...
65 u.m. -Jährige	32	7	8	9	24	-8	...
Frauen	25	3	4	7	14	-11	...
Männer	7	4	4	2	10	3	...
Wanderungsgewinn bzw. Wanderungsverlust (-)	-182	19	14	24	57	239	-131,3
0–19 -Jährige	-32	8	-14	-4	-10	22	...
Frauen	-8	3	-13	-	-10	-2	...
Männer	-24	5	-1	-4	-	24	...
20–42 -Jährige	-66	19	37	60	116	182	-275,8
Frauen	-32	6	13	25	44	76	...
Männer	-34	13	24	35	72	106	...
43–64 -Jährige	-44	-	-9	-15	-24	20	...
Frauen	-15	1	-4	-9	-12	3	...
Männer	-29	-1	-5	-6	-12	17	...
65 u.m. -Jährige	-40	-8	-	-17	-25	15	...
Frauen	-28	-4	-	-15	-19	9	...
Männer	-12	-4	-	-2	-6	6	...

Räumliche Bevölkerungsbewegung «Südanflugschneise 12»

► nach Altersklasse, 3. Quartal 2005

T_3.2



	3. Quartal 2004	Juli 05	Aug. 05	Sept. 05	3. Quartal 2005	Veränderung 3. Q. 04–3. Q. 05	
						absolut	in %
Von ausserhalb zugezogene Personen	372	112	118	93	323	-49	-13,2
0–19 -Jährige	65	21	21	17	59	-6	-9,2
Frauen	32	11	10	9	30	-2	...
Männer	33	10	11	8	29	-4	...
20–42 -Jährige	266	80	80	65	225	-41	-15,4
Frauen	140	46	43	37	126	-14	-10,0
Männer	126	34	37	28	99	-27	-21,4
43–64 -Jährige	35	11	13	11	35	-	...
Frauen	17	6	6	3	15	-2	...
Männer	18	5	7	8	20	2	...
65 u.m. -Jährige	6	-	4	-	4	-2	...
Frauen	-	-	2	-	2	2	...
Männer	6	-	2	-	2	-4	...
Aus der übrigen Stadt Zürich zugezogene Personen	277	82	69	59	210	-67	-24,2
0–19 -Jährige	77	23	16	5	44	-33	-42,9
Frauen	39	12	5	3	20	-19	...
Männer	38	11	11	2	24	-14	...
20–42 -Jährige	153	44	41	42	127	-26	-17,0
Frauen	72	18	20	20	58	-14	-19,4
Männer	81	26	21	22	69	-12	-14,8
43–64 -Jährige	31	11	6	8	25	-6	...
Frauen	12	4	3	3	10	-2	...
Männer	19	7	3	5	15	-4	...
65 u.m. -Jährige	16	4	6	4	14	-2	...
Frauen	11	3	4	1	8	-3	...
Männer	5	1	2	3	6	1	...
Aus dem übrigen Kreis 12 zugezogene Personen	18	9	5	3	17	-1	...
0–19 -Jährige	2	-	-	-	-	-2	...
Frauen	1	-	-	-	-	-1	...
Männer	1	-	-	-	-	-1	...
20–42 -Jährige	8	5	3	3	11	3	...
Frauen	2	-	-	-	-	-2	...
Männer	6	5	3	3	11	5	...
43–64 -Jährige	4	3	1	-	4	-	...
Frauen	3	-	-	-	-	-3	...
Männer	1	3	1	-	4	3	...
65 u.m. -Jährige	4	1	1	-	2	-2	...
Frauen	2	-	-	-	-	-2	...
Männer	2	1	1	-	2	-	...
Nach ausserhalb weggezogene Personen	598	144	125	97	366	-232	-38,8
0–19 -Jährige	144	32	30	12	74	-70	-48,6
Frauen	69	14	16	7	37	-32	-46,4
Männer	75	18	14	5	37	-38	-50,7
20–42 -Jährige	334	93	70	49	212	-122	-36,5
Frauen	169	54	42	31	127	-42	-24,9
Männer	165	39	28	18	85	-80	-48,5
43–64 -Jährige	92	15	22	25	62	-30	-32,6
Frauen	46	7	11	11	29	-17	...
Männer	46	8	11	14	33	-13	...
65 u.m. -Jährige	28	4	3	11	18	-10	...
Frauen	15	2	1	8	11	-4	...
Männer	13	2	2	3	7	-6	...

Räumliche Bevölkerungsbewegung «Südanflugschneise 12»
 ► nach Altersklasse, 3. Quartal 2005



	3. Quartal 2004	Juli 05	Aug. 05	Sept. 05	3. Quartal 2005	Veränderung 3. Q. 04–3. Q. 05	
						absolut	in %
In die übrige Stadt Zürich weggezogene Personen	199	54	62	44	160	-39	-19,6
0–19 -Jährige	25	6	9	6	21	-4	...
Frauen	15	5	4	3	12	-3	...
Männer	10	1	5	3	9	-1	...
20–42 -Jährige	135	35	39	24	98	-37	-27,4
Frauen	61	14	16	12	42	-19	-31,1
Männer	74	21	23	12	56	-18	-24,3
43–64 -Jährige	20	10	7	8	25	5	...
Frauen	7	4	3	3	10	3	...
Männer	13	6	4	5	15	2	...
65 u.m. -Jährige	19	3	7	6	16	-3	...
Frauen	15	2	4	4	10	-5	...
Männer	4	1	3	2	6	2	...
In den übrigen Kreis 12 weggezogene Personen	46	4	6	8	18	-28	...
0–19 -Jährige	9	1	1	–	2	-7	...
Frauen	6	–	–	–	–	-6	...
Männer	3	1	1	–	2	-1	...
20–42 -Jährige	21	2	3	7	12	-9	...
Frauen	12	–	2	3	5	-7	...
Männer	9	2	1	4	7	-2	...
43–64 -Jährige	9	–	1	1	2	-7	...
Frauen	2	–	–	–	–	-2	...
Männer	7	–	1	1	2	-5	...
65 u.m. -Jährige	7	1	1	–	2	-5	...
Frauen	5	–	–	–	–	-5	...
Männer	2	1	1	–	2	–	...
Wanderungsgewinn bzw. Wanderungsverlust (-)	-176	1	-1	6	6	182	-103,4
0–19 -Jährige	-34	5	-3	4	6	40	...
Frauen	-18	4	-5	2	1	19	...
Männer	-16	1	2	2	5	21	...
20–42 -Jährige	-63	-1	12	30	41	104	-165,1
Frauen	-28	-4	3	11	10	38	...
Männer	-35	3	9	19	31	66	...
43–64 -Jährige	-51	–	-10	-15	-25	26	-51,0
Frauen	-23	-1	-5	-8	-14	9	...
Männer	-28	1	-5	-7	-11	17	...
65 u.m. -Jährige	-28	-3	–	-13	-16	12	...
Frauen	-22	-1	1	-11	-11	11	...
Männer	-6	-2	-1	-2	-5	1	...

Räumliche Bevölkerungsbewegung Kreis 12
 ► ausländische Wohnbevölkerung, 3. Quartal 2005

 T_4.1
 ↓

	3. Quartal 2004	Juli 05	Aug. 05	Sept. 05	3. Quartal 2005	Veränderung 3. Q. 04–3. Q. 05	
						absolut	in %
Von ausserhalb zugezogene Personen	338	105	129	85	319	-19	-5,6
Serbien und Montenegro	–	8	13	18	39	39	...
Frauen	–	5	3	6	14	14	...
Männer	–	3	10	12	25	25	...
Italien	21	3	11	2	16	-5	...
Frauen	3	2	7	1	10	7	...
Männer	18	1	4	1	6	-12	...
Deutschland	65	20	33	13	66	1	1,5
Frauen	24	6	22	9	37	13	...
Männer	41	14	11	4	29	-12	...
Türkei	17	6	5	6	17	–	...
Frauen	5	2	3	2	7	2	...
Männer	12	4	2	4	10	-2	...
Portugal	17	8	6	7	21	4	...
Frauen	8	3	4	2	9	1	...
Männer	9	5	2	5	12	3	...
Übrige (inkl. Unbekannt)	218	60	61	39	160	-58	-26,6
Frauen	125	35	34	18	87	-38	-30,4
Männer	93	25	27	21	73	-20	-21,5
Aus der übrigen Stadt Zürich zugezogene Personen	249	61	60	65	186	-63	-25,3
Serbien und Montenegro	2	8	8	16	32	30	...
Frauen	1	2	4	7	13	12	...
Männer	1	6	4	9	19	18	...
Italien	23	6	5	4	15	-8	...
Frauen	12	–	3	1	4	-8	...
Männer	11	6	2	3	11	–	...
Deutschland	13	5	2	9	16	3	...
Frauen	5	1	1	5	7	2	...
Männer	8	4	1	4	9	1	...
Türkei	37	–	1	2	3	-34	...
Frauen	11	–	–	–	–	-11	...
Männer	26	–	1	2	3	-23	...
Portugal	20	4	7	–	11	-9	...
Frauen	10	1	2	–	3	-7	...
Männer	10	3	5	–	8	-2	...
Übrige (inkl. Unbekannt)	154	38	37	34	109	-45	-29,2
Frauen	78	15	13	18	46	-32	-41,0
Männer	76	23	24	16	63	-13	-17,1
Nach ausserhalb weggezogene Personen	351	92	91	80	263	-88	-25,1
Serbien und Montenegro	8	13	10	7	30	22	...
Frauen	3	7	4	3	14	11	...
Männer	5	6	6	4	16	11	...
Italien	35	5	13	13	31	-4	...
Frauen	13	2	8	7	17	4	...
Männer	22	3	5	6	14	-8	...
Deutschland	38	8	13	11	32	-6	...
Frauen	15	4	8	3	15	–	...
Männer	23	4	5	8	17	-6	...
Türkei	24	6	3	1	10	-14	...
Frauen	11	1	2	–	3	-8	...
Männer	13	5	1	1	7	-6	...
Portugal	14	1	4	5	10	-4	...
Frauen	6	–	2	2	4	-2	...
Männer	8	1	2	3	6	-2	...
Übrige (inkl. Unbekannt)	232	59	48	43	150	-82	-35,3
Frauen	134	35	30	25	90	-44	-32,8
Männer	98	24	18	18	60	-38	-38,8

Räumliche Bevölkerungsbewegung Kreis 12
 ► ausländische Wohnbevölkerung, 3. Quartal 2005



	3. Quartal 2004	Juli 05	Aug. 05	Sept. 05	3. Quartal 2005	Veränderung 3. Q. 04–3. Q. 05	
						absolut	in %
In die übrige Stadt Zürich weggezogene Personen	154	27	31	30	88	-66	-42,9
Serbien und Montenegro	–	4	5	6	15	15	...
Frauen	–	1	1	2	4	4	...
Männer	–	3	4	4	11	11	...
Italien	21	4	2	–	6	-15	...
Frauen	11	2	1	–	3	-8	...
Männer	10	2	1	–	3	-7	...
Deutschland	18	1	4	7	12	-6	...
Frauen	10	–	2	2	4	-6	...
Männer	8	1	2	5	8	–	...
Türkei	16	3	4	1	8	-8	...
Frauen	7	2	1	–	3	-4	...
Männer	9	1	3	1	5	-4	...
Portugal	17	–	–	–	–	-17	...
Frauen	9	–	–	–	–	-9	...
Männer	8	–	–	–	–	-8	...
Übrige (inkl. Unbekannt)	82	15	16	16	47	-35	-42,7
Frauen	38	7	7	9	23	-15	...
Männer	44	8	9	7	24	-20	...
Wanderungsgewinn bzw. Wanderungsverlust (-)	82	47	67	40	154	72	87,8
Serbien und Montenegro	-6	-1	6	21	26	32	...
Frauen	-2	-1	2	8	9	11	...
Männer	-4	–	4	13	17	21	...
Italien	-12	–	1	-7	-6	6	...
Frauen	-9	-2	1	-5	-6	3	...
Männer	-3	2	–	-2	–	3	...
Deutschland	22	16	18	4	38	16	...
Frauen	4	3	13	9	25	21	...
Männer	18	13	5	-5	13	-5	...
Türkei	14	-3	-1	6	2	-12	...
Frauen	-2	-1	–	2	1	3	...
Männer	16	-2	-1	4	1	-15	...
Portugal	6	11	9	2	22	16	...
Frauen	3	4	4	–	8	5	...
Männer	3	7	5	2	14	11	...
Übrige (inkl. Unbekannt)	58	24	34	14	72	14	24,1
Frauen	31	8	10	2	20	-11	...
Männer	27	16	24	12	52	25	...

Räumliche Bevölkerungsbewegung «Südanflugschneise 12»

► ausländische Wohnbevölkerung, 3. Quartal 2005

T_4.2



	3. Quartal 2004	Juli 05	Aug. 05	Sept. 05	3. Quartal 2005	Veränderung 3. Q. 04–3. Q. 05	
						absolut	in %
Von ausserhalb zugezogene Personen	228	63	71	53	187	-41	-18,0
Serbien und Montenegro	–	6	12	14	32	32	...
Frauen	–	3	3	6	12	12	...
Männer	–	3	9	8	20	20	...
Italien	12	1	5	1	7	-5	...
Frauen	1	–	2	–	2	1	...
Männer	11	1	3	1	5	-6	...
Deutschland	37	8	12	7	27	-10	...
Frauen	13	4	7	5	16	3	...
Männer	24	4	5	2	11	-13	...
Türkei	6	5	5	2	12	6	...
Frauen	1	1	3	–	4	3	...
Männer	5	4	2	2	8	3	...
Portugal	10	2	4	5	11	1	...
Frauen	4	1	3	2	6	2	...
Männer	6	1	1	3	5	-1	...
Übrige (inkl. Unbekannt)	163	41	33	24	98	-65	-39,9
Frauen	95	25	22	11	58	-37	-38,9
Männer	68	16	11	13	40	-28	-41,2
Aus der übrigen Stadt Zürich zugezogene Personen	200	40	47	36	123	-77	-38,5
Serbien und Montenegro	2	8	8	6	22	20	...
Frauen	1	2	4	2	8	7	...
Männer	1	6	4	4	14	13	...
Italien	12	5	3	2	10	-2	...
Frauen	5	–	1	1	2	-3	...
Männer	7	5	2	1	8	1	...
Deutschland	13	1	2	4	7	-6	...
Frauen	5	–	1	3	4	-1	...
Männer	8	1	1	1	3	-5	...
Türkei	29	–	–	2	2	-27	...
Frauen	8	–	–	–	–	-8	...
Männer	21	–	–	2	2	-19	...
Portugal	18	4	4	–	8	-10	...
Frauen	9	1	1	–	2	-7	...
Männer	9	3	3	–	6	-3	...
Übrige (inkl. Unbekannt)	126	22	30	22	74	-52	-41,3
Frauen	62	8	11	11	30	-32	-51,6
Männer	64	14	19	11	44	-20	-31,3
Aus dem übrigen Kreis 12 zugezogene Personen	11	3	1	1	5	-6	...
Serbien und Montenegro	–	1	–	–	1	1	...
Frauen	–	–	–	–	–	–	...
Männer	–	1	–	–	1	1	...
Italien	2	–	1	1	2	–	...
Frauen	1	–	–	–	–	-1	...
Männer	1	–	1	1	2	1	...
Deutschland	1	–	–	–	–	-1	...
Frauen	–	–	–	–	–	–	...
Männer	1	–	–	–	–	-1	...
Türkei	–	–	–	–	–	–	...
Frauen	–	–	–	–	–	–	...
Männer	–	–	–	–	–	–	...
Portugal	–	–	–	–	–	–	...
Frauen	–	–	–	–	–	–	...
Männer	–	–	–	–	–	–	...
Übrige (inkl. Unbekannt)	8	2	–	–	2	-6	...
Frauen	4	–	–	–	–	-4	...
Männer	4	2	–	–	2	-2	...

Räumliche Bevölkerungsbewegung «Südanflugschneise 12»
 ► ausländische Wohnbevölkerung, 3. Quartal 2005

T_4.2



	3. Quartal 2004	Juli 05	Aug. 05	Sept. 05	3. Quartal 2005	Veränderung 3. Q. 04–3. Q. 05	
						absolut	in %
Nach ausserhalb weggezogene Personen	284	75	62	52	189	-95	-33,5
Serbien und Montenegro	4	11	9	7	27	23	...
Frauen	2	6	4	3	13	11	...
Männer	2	5	5	4	14	12	...
Italien	29	5	5	7	17	-12	...
Frauen	12	2	2	5	9	-3	...
Männer	17	3	3	2	8	-9	...
Deutschland	28	4	9	6	19	-9	...
Frauen	11	1	4	3	8	-3	...
Männer	17	3	5	3	11	-6	...
Türkei	24	3	3	1	7	-17	...
Frauen	11	-	2	-	2	-9	...
Männer	13	3	1	1	5	-8	...
Portugal	12	1	4	3	8	-4	...
Frauen	5	-	2	1	3	-2	...
Männer	7	1	2	2	5	-2	...
Übrige (inkl. Unbekannt)	187	51	32	28	111	-76	-40,6
Frauen	110	31	19	17	67	-43	-39,1
Männer	77	20	13	11	44	-33	-42,9
In die übrige Stadt Zürich weggezogene Personen	82	21	25	15	61	-21	-25,6
Serbien und Montenegro	-	4	5	1	10	10	...
Frauen	-	1	1	-	2	2	...
Männer	-	3	4	1	8	8	...
Italien	11	1	2	-	3	-8	...
Frauen	5	-	1	-	1	-4	...
Männer	6	1	1	-	2	-4	...
Deutschland	9	1	4	5	10	1	...
Frauen	5	-	2	2	4	-1	...
Männer	4	1	2	3	6	2	...
Türkei	10	2	3	-	5	-5	...
Frauen	3	1	1	-	2	-1	...
Männer	7	1	2	-	3	-4	...
Portugal	6	-	-	-	-	-6	...
Frauen	4	-	-	-	-	-4	...
Männer	2	-	-	-	-	-2	...
Übrige (inkl. Unbekannt)	46	13	11	9	33	-13	...
Frauen	19	5	3	5	13	-6	...
Männer	27	8	8	4	20	-7	...
In den übrigen Kreis 12 weggezogene Personen	24	2	1	4	7	-17	...
Serbien und Montenegro	-	-	-	-	-	-	...
Frauen	-	-	-	-	-	-	...
Männer	-	-	-	-	-	-	...
Italien	1	1	-	2	2	1	...
Frauen	-	-	-	-	-	-	...
Männer	1	1	-	2	2	1	...
Deutschland	2	-	-	1	1	-1	...
Frauen	1	-	-	-	-	-1	...
Männer	1	-	-	1	1	-	...
Türkei	1	-	-	-	-	-1	...
Frauen	-	-	-	-	-	-	...
Männer	1	-	-	-	-	-1	...
Portugal	-	-	-	-	-	-	...
Frauen	-	-	-	-	-	-	...
Männer	-	-	-	-	-	-	...
Übrige (inkl. Unbekannt)	20	1	1	1	2	-18	...
Frauen	11	-	-	-	-	-11	...
Männer	9	1	1	1	2	-7	...

Räumliche Bevölkerungsbewegung «Südanflugschneise 12»

► ausländische Wohnbevölkerung, 3. Quartal 2005



	3. Quartal 2004	Juli 05	Aug. 05	Sept. 05	3. Quartal 2005	Veränderung 3. Q. 04–3. Q. 05	
						absolut	in %
Wanderungsgewinn bzw. Wanderungsverlust (–)	49	8	31	19	58	9	...
Serbien und Montenegro	–2	–	6	12	18	20	...
Frauen	–1	–2	2	5	5	6	...
Männer	–1	2	4	7	13	14	...
Italien	–15	–1	2	–5	–4	11	...
Frauen	–10	–2	–	–4	–6	4	...
Männer	–5	1	2	–1	2	7	...
Deutschland	12	4	1	–1	4	–8	...
Frauen	1	3	2	3	8	7	...
Männer	11	1	–1	–4	–4	–15	...
Türkei	–	–	–1	3	2	2	...
Frauen	–5	–	–	–	–	5	...
Männer	5	–	–1	3	2	–3	...
Portugal	10	5	4	2	11	1	...
Frauen	4	2	2	1	5	1	...
Männer	6	3	2	1	6	–	...
Übrige (inkl. Unbekannt)	44	–	19	8	27	–17	...
Frauen	21	–3	11	–	8	–13	...
Männer	23	3	8	8	19	–4	...

In der Stadt umgezogene Personen
 ► nach Herkunftsf- bzw. Zielort, 3. Quartal 2005

T_5.1

	3. Quartal 2004	Juli 05	Aug. 05	Sept. 05	3. Quartal 2005	Veränderung 3. Q. 04–3. Q. 05 absolut
In den Kreis 12 zugezogene Personen	388	122	92	117	331	-57
nach Herkunftsort:						
Kreis 1	10	–	2	3	5	-5
Kreis 2	12	3	5	5	13	1
Kreis 3	50	19	14	9	42	-8
Kreis 4	35	12	13	7	32	-3
Kreis 5	30	5	3	7	15	-15
Kreis 6	28	7	5	13	25	-3
Kreis 7	29	2	1	4	7	-22
Kreis 8	6	10	7	5	22	16
Kreis 9	28	7	7	12	26	-2
Kreis 10	35	13	6	22	41	6
Kreis 11	125	44	29	30	103	-22
Im Kreis 12 umgezogene Personen	301	92	85	77	254	-47
nach Herkunftsquartier:						
Saatlen	56	34	9	18	61	5
Schwamendingen-Mitte	116	35	27	17	79	-37
Hirzenbach	129	23	49	42	114	-15
Aus dem Kreis 12 weggezogene Personen	332	82	87	89	258	-74
nach Zielort:						
Kreis 1	15	3	–	–	3	-12
Kreis 2	23	5	7	4	16	-7
Kreis 3	22	11	14	11	36	14
Kreis 4	23	8	4	6	18	-5
Kreis 5	8	1	–	6	7	-1
Kreis 6	14	10	2	13	25	11
Kreis 7	29	6	3	8	17	-12
Kreis 8	10	5	–	1	6	-4
Kreis 9	27	5	17	3	25	-2
Kreis 10	26	6	7	4	17	-9
Kreis 11	135	22	33	33	88	-47
Im Kreis 12 umgezogene Personen	301	92	85	77	254	-47
nach Zielquartier:						
Saatlen	67	37	8	23	68	1
Schwamendingen-Mitte	97	15	34	24	73	-24
Hirzenbach	137	40	43	30	113	-24
Wanderungssaldo Personen	56	40	5	28	73	17
nach Gebiet:						
Kreis 1	-5	-3	2	3	2	7
Kreis 2	-11	-2	-2	1	-3	8
Kreis 3	28	8	–	-2	6	-22
Kreis 4	12	4	9	1	14	2
Kreis 5	22	4	3	1	8	-14
Kreis 6	14	-3	3	–	–	-14
Kreis 7	–	-4	-2	-4	-10	-10
Kreis 8	-4	5	7	4	16	20
Kreis 9	1	2	-10	9	1	–
Kreis 10	9	7	-1	18	24	15
Kreis 11	-10	22	-4	-3	15	25
Kreis 12
Saatlen	-11	-3	1	-5	-7	4
Schwamendingen-Mitte	19	20	-7	-7	6	-13
Hirzenbach	-8	-17	6	12	1	9

In der Stadt umgezogene Schweizerinnen und Schweizer

► nach Herkunfts- bzw. Zielort, 3. Quartal 2005

T_5.2

	3. Quartal 2004	Juli 05	Aug. 05	Sept. 05	3. Quartal 2005	Veränderung 3. Q. 04–3. Q. 05 absolut
In den Kreis 12 zugezogene Personen	139	61	32	52	145	6
nach Herkunftsort:						
Kreis 1	4	–	1	–	1	–3
Kreis 2	6	2	1	2	5	–1
Kreis 3	9	7	4	3	14	5
Kreis 4	9	3	2	4	9	–
Kreis 5	1	3	–	2	5	4
Kreis 6	17	3	2	10	15	–2
Kreis 7	17	–	–	2	2	–15
Kreis 8	2	1	2	1	4	2
Kreis 9	10	4	5	6	15	5
Kreis 10	6	7	2	3	12	6
Kreis 11	58	31	13	19	63	5
Im Kreis 12 umgezogene Personen	150	26	49	41	116	–34
nach Herkunftsquartier:						
Saatlen	24	9	5	12	26	2
Schwamendingen-Mitte	64	9	17	8	34	–30
Hirzenbach	62	8	27	21	56	–6
Aus dem Kreis 12 weggezogene Personen	178	55	56	59	170	–8
nach Zielort:						
Kreis 1	10	2	–	–	2	–8
Kreis 2	13	2	5	1	8	–5
Kreis 3	8	8	10	7	25	17
Kreis 4	13	5	1	3	9	–4
Kreis 5	3	1	–	4	5	2
Kreis 6	11	4	2	7	13	2
Kreis 7	10	6	2	7	15	5
Kreis 8	6	5	–	–	5	–1
Kreis 9	15	3	10	2	15	–
Kreis 10	10	6	4	3	13	3
Kreis 11	79	13	22	25	60	–19
Im Kreis 12 umgezogene Personen	150	26	49	41	116	–34
nach Zielquartier:						
Saatlen	25	6	5	11	22	–3
Schwamendingen-Mitte	59	4	17	13	34	–25
Hirzenbach	66	16	27	17	60	–6
Wanderungssaldo Personen	–39	6	–24	–7	–25	14
nach Gebiet:						
Kreis 1	–6	–2	1	–	–1	5
Kreis 2	–7	–	–4	1	–3	4
Kreis 3	1	–1	–6	–4	–11	–12
Kreis 4	–4	–2	1	1	–	4
Kreis 5	–2	2	–	–2	–	2
Kreis 6	6	–1	–	3	2	–4
Kreis 7	7	–6	–2	–5	–13	–20
Kreis 8	–4	–4	2	1	–1	3
Kreis 9	–5	1	–5	4	–	5
Kreis 10	–4	1	–2	–	–1	3
Kreis 11	–21	18	–9	–6	3	24
Kreis 12
Saatlen	–1	3	–	1	4	5
Schwamendingen-Mitte	5	5	–	–5	–	–5
Hirzenbach	–4	–8	–	4	–4	–

In der Stadt umgezogene Ausländerinnen und Ausländer
 ► nach Herkunftss- bzw. Zielort, 3. Quartal 2005

T_5.3

	3. Quartal 2004	Juli 05	Aug. 05	Sept. 05	3. Quartal 2005	Veränderung 3. Q. 04–3. Q. 05 absolut
In den Kreis 12 zugezogene Personen	249	61	60	65	186	-63
nach Herkunftsort:						
Kreis 1	6	–	1	3	4	-2
Kreis 2	6	1	4	3	8	2
Kreis 3	41	12	10	6	28	-13
Kreis 4	26	9	11	3	23	-3
Kreis 5	29	2	3	5	10	-19
Kreis 6	11	4	3	3	10	-1
Kreis 7	12	2	1	2	5	-7
Kreis 8	4	9	5	4	18	14
Kreis 9	18	3	2	6	11	-7
Kreis 10	29	6	4	19	29	–
Kreis 11	67	13	16	11	40	-27
Im Kreis 12 umgezogene Personen	151	66	36	36	138	-13
nach Herkunftsquartier:						
Saatlen	32	25	4	6	35	3
Schwamendingen-Mitte	52	26	10	9	45	-7
Hirzenbach	67	15	22	21	58	-9
Aus dem Kreis 12 weggezogene Personen	154	27	31	30	88	-66
nach Zielort:						
Kreis 1	5	1	–	–	1	-4
Kreis 2	10	3	2	3	8	-2
Kreis 3	14	3	4	4	11	-3
Kreis 4	10	3	3	3	9	-1
Kreis 5	5	–	–	2	2	-3
Kreis 6	3	6	–	6	12	9
Kreis 7	19	–	1	1	2	-17
Kreis 8	4	–	–	1	1	-3
Kreis 9	12	2	7	1	10	-2
Kreis 10	16	–	3	1	4	-12
Kreis 11	56	9	11	8	28	-28
Im Kreis 12 umgezogene Personen	151	66	36	36	138	-13
nach Zielquartier:						
Saatlen	42	31	3	12	46	4
Schwamendingen-Mitte	38	11	17	11	39	1
Hirzenbach	71	24	16	13	53	-18
Wanderungssaldo Personen	95	34	29	35	98	3
nach Gebiet:						
Kreis 1	1	-1	1	3	3	2
Kreis 2	-4	-2	2	–	–	4
Kreis 3	27	9	6	2	17	-10
Kreis 4	16	6	8	–	14	-2
Kreis 5	24	2	3	3	8	-16
Kreis 6	8	-2	3	-3	-2	-10
Kreis 7	-7	2	–	1	3	10
Kreis 8	–	9	5	3	17	17
Kreis 9	6	1	-5	5	1	-5
Kreis 10	13	6	1	18	25	12
Kreis 11	11	4	5	3	12	1
Kreis 12
Saatlen	-10	-6	1	-6	-11	-1
Schwamendingen-Mitte	14	15	-7	-2	6	-8
Hirzenbach	-4	-9	6	8	5	9

Räumliche Bevölkerungsbewegung von Personen im Familienverband und Einzelpersonen Kreis 12
 ► nach Herkunft, 3. Quartal 2005

T_6.1

	3. Quartal 2004	Juli 05	Aug. 05	Sept. 05	3. Quartal 2005	Veränderung 3. Q. 04–3. Q. 05	
						absolut	in %
Von ausserhalb zugezogene Personen	567	171	200	150	521	-46	-8,1
Schweizerinnen und Schweizer	229	66	71	65	202	-27	-11,8
im Familienverband	82	21	19	20	60	-22	-26,8
Einzelpersonen	147	45	52	45	142	-5	-3,4
Ausländerinnen und Ausländer	338	105	129	85	319	-19	-5,6
im Familienverband	125	42	58	27	127	2	1,6
Einzelpersonen	213	63	71	58	192	-21	-9,9
Aus der übrigen Stadt Zürich zugezogene Personen	388	122	92	117	331	-57	-14,7
Schweizerinnen und Schweizer	139	61	32	52	145	6	4,3
im Familienverband	46	29	9	17	55	9	...
Einzelpersonen	93	32	23	35	90	-3	-3,2
Ausländerinnen und Ausländer	249	61	60	65	186	-63	-25,3
im Familienverband	166	34	39	30	103	-63	-38,0
Einzelpersonen	83	27	21	35	83	-	-
Nach ausserhalb weggezogene Personen	805	192	191	154	537	-268	-33,3
Schweizerinnen und Schweizer	454	100	100	74	274	-180	-39,6
im Familienverband	213	50	59	34	143	-70	-32,9
Einzelpersonen	241	50	41	40	131	-110	-45,6
Ausländerinnen und Ausländer	351	92	91	80	263	-88	-25,1
im Familienverband	150	43	47	36	126	-24	-16,0
Einzelpersonen	201	49	44	44	137	-64	-31,8
In die übrige Stadt Zürich weggezogene Personen	332	82	87	160	329	-3	-0,9
Schweizerinnen und Schweizer	178	55	56	104	215	37	20,8
im Familienverband	37	7	28	28	63	26	...
Einzelpersonen	141	48	28	76	152	11	7,8
Ausländerinnen und Ausländer	154	27	31	56	114	-40	-26,0
im Familienverband	78	5	16	19	40	-38	-48,7
Einzelpersonen	76	22	15	37	74	-2	-2,6
Wanderungsgewinn bzw. Wanderungsverlust (-)	-182	19	14	-47	-14	168	-92,3
Schweizerinnen und Schweizer	-264	-28	-53	-61	-142	122	-46,2
im Familienverband	-122	-7	-59	-25	-91	31	-25,4
Einzelpersonen	-142	-21	6	-36	-51	91	-64,1
Ausländerinnen und Ausländer	82	47	67	14	128	46	56,1
im Familienverband	63	28	34	2	64	1	1,6
Einzelpersonen	19	19	33	12	64	45	...

Räumliche Bevölkerungsbewegung von Personen im Familienverband und Einzelpersonen
«Südanflugschneise 12» ► nach Herkunft, 3. Quartal 2005

T_6.2

	3. Quartal 2004	Juli 05	Aug. 05	Sept. 05	3. Quartal 2005	Veränderung 3. Q. 04–3. Q. 05	
						absolut	in %
Von ausserhalb zugezogene Personen	372	112	118	93	323	-49	-13,2
Schweizerinnen und Schweizer	144	49	47	40	136	-8	-5,6
im Familienverband	53	14	12	12	38	-15	-28,3
Einzelpersonen	91	35	35	28	98	7	7,7
Ausländerinnen und Ausländer	228	63	71	53	187	-41	-18,0
im Familienverband	80	28	30	18	76	-4	-5,0
Einzelpersonen	148	35	41	35	111	-37	-25,0
Aus der übrigen Stadt Zürich zugezogene Personen	277	82	69	59	210	-67	-24,2
Schweizerinnen und Schweizer	77	42	22	23	87	10	13,0
im Familienverband	28	24	6	5	35	7	...
Einzelpersonen	49	18	16	18	52	3	...
Ausländerinnen und Ausländer	200	40	47	36	123	-77	-38,5
im Familienverband	134	25	30	14	69	-65	-48,5
Einzelpersonen	66	15	17	22	54	-12	-18,2
Aus dem übrigen Kreis 12 zugezogene Personen	18	9	5	3	17	-1	...
Schweizerinnen und Schweizer	7	6	4	2	12	5	...
im Familienverband	7	6	4	2	12	5	...
Einzelpersonen	-	-	-	-	-	-	...
Ausländerinnen und Ausländer	11	3	1	1	5	-6	...
im Familienverband	4	3	1	1	5	1	...
Einzelpersonen	7	-	-	-	-	-7	...
Nach ausserhalb weggezogene Personen	598	144	125	97	366	-232	-38,8
Schweizerinnen und Schweizer	314	69	63	45	177	-137	-43,6
im Familienverband	157	39	33	17	89	-68	-43,3
Einzelpersonen	157	30	30	28	88	-69	-43,9
Ausländerinnen und Ausländer	284	75	62	52	189	-95	-33,5
im Familienverband	126	39	29	20	88	-38	-30,2
Einzelpersonen	158	36	33	32	101	-57	-36,1
In die übrige Stadt Zürich weggezogene Personen	199	54	62	44	160	-39	-19,6
Schweizerinnen und Schweizer	117	33	37	29	99	-18	-15,4
im Familienverband	24	7	16	6	29	5	...
Einzelpersonen	93	26	21	23	70	-23	-24,7
Ausländerinnen und Ausländer	82	21	25	15	61	-21	-25,6
im Familienverband	33	3	12	6	21	-12	...
Einzelpersonen	49	18	13	9	40	-9	...
In den übrigen Kreis 12 weggezogene Personen	46	4	4	8	16	-30	...
Schweizerinnen und Schweizer	22	2	2	4	8	-14	...
im Familienverband	7	2	2	4	8	1	...
Einzelpersonen	15	-	-	-	-	-15	...
Ausländerinnen und Ausländer	24	2	2	4	8	-16	...
im Familienverband	19	2	2	4	8	-11	...
Einzelpersonen	5	-	-	-	-	-5	...
Wanderungsgewinn bzw. Wanderungsverlust (-)	-176	1	1	6	8	184	-104,5
Schweizerinnen und Schweizer	-225	-7	-29	-13	-49	176	-78,2
im Familienverband	-100	-4	-29	-8	-41	59	-59,0
Einzelpersonen	-125	-3	-	-5	-8	117	-93,6
Ausländerinnen und Ausländer	49	8	30	19	57	8	...
im Familienverband	40	12	18	3	33	-7	...
Einzelpersonen	9	-4	12	16	24	15	...

Bautätigkeit

► in der Stadt Zürich, im Kreis 12 und in der «Südanflugschneise 12», 3. Quartal 2005

T_7

	3. Quartal 2004	1. Quartal 2005	2. Quartal 2005	3. Quartal 2005	Veränderung 3. Q. 04–3. Q. 05	
					absolut	in %
Veränderung des Wohnungsbestandes						
Neubau						
Ganze Stadt	288	391	337	175	-113	-39,2
Kreis 12	6	–	6	–	-6	...
«Südanflugschneise 12»	6	–	6	–	-6	...
Umbau Saldo						
Ganze Stadt	53	-14	72	31	-22	-41
Kreis 12	–	-1	-3	-8	-8	...
«Südanflugschneise 12»	–	–	-4	–	–	...
Abbruch						
Ganze Stadt	388	27	84	86	-302	-77
Kreis 12	73	2	–	8	-65	-89
«Südanflugschneise 12»	73	–	–	1	-72	-98
Laufende Bautätigkeit						
Im Bau						
Ganze Stadt	1 650	2 381	2 408	3 338	1 688	102,3
Kreis 12	146	235	229	237	91	62,3
«Südanflugschneise 12»	42	128	122	122	80	...
Nicht im Bau (Bewilligt)						
Ganze Stadt	2 215	2 265	2 094	1 431	-784	-35,4
Kreis 12	128	204	204	203	75	58,6
«Südanflugschneise 12»	86	55	55	55	-31	-36,0

Leerwohnungen

► in der Stadt Zürich, im Kreis 12 und in der «Südanflugschneise 12», 1995–2005

T_8

	Stadt Zürich		Kreis 12		«Südanflugschneise 12»	
	Leerwohnungen	Leerwohnungs- ziffer	Leerwohnungen	Leerwohnungs- ziffer	Leerwohnungen	Leerwohnungs- ziffer
1995	942	0,52	49	0,37
1996	1 082	0,59	42	0,31
1997	1 364	0,74	82	0,61
1998	1 063	0,57	114	0,85
1999	690	0,37	98	0,72
2000	378	0,20	38	0,28
2001	143	0,08	10	0,07
2002	81	0,04	10	0,07	4	0,04
2003	163	0,08	3	0,02	3	0,03
2004	307	0,15	40	0,28	26	0,29
2005¹	151	0,07	15	0,11	9	0,10

1 Ab 2005 wurde die Zählpraxis geändert. Gezählt werden nur noch jene leer stehenden Wohnungen, welche am Stichtag verfügbar sind ohne die auf einen späteren Zeitpunkt schon vermietet.

Freihandkauf

► in der Stadt Zürich, im Kreis 12 und in der «Südanflugschneise 12», 3. Quartal 2005

T_9

	3. Quartal 2004	1. Quartal 2005	2. Quartal 2005	3. Quartal 2005	Veränderung 3. Q. 04–3. Q. 05	
					absolut	in %
Im Freihandkauf umgesetzte Einfamilienhäuser						
Ganze Stadt	53	55	41	44	-9	-17,0
Kreis 12	6	2	4	3	-3	...
«Südanflugschneise 12»	4	1	3	2	-2	...
Im Freihandkauf umgesetzte Eigentumswohnungen						
Ganze Stadt	172	208	121	178	6	3,5
Kreis 12	4	–	6	1	-3	...
«Südanflugschneise 12»	3	–	6	1	-2	...
m² Preis bebaute Wohnzonen						
Ganze Stadt	3 263	4 023	4 245	4 411	1 148	35,2
Kreis 12	2 157	2 267	2 637	1 859	-298	-13,8
«Südanflugschneise 12»	2 234	1 774	2 301	2 141	-93	-4,2

Wohnungsbestand

► nach Gebäudeart und Stadtquartier, 2004

T_10

		Total Wohnungen nach Gebäudeart					
		Einfamilienhäuser			Mehrfamilien- häuser	Übrige Wohnhäuser	Nutzbauten
		total	in %				
	2003	200 594	9 983	5,0	131 450	56 296	2 865
Ganze Stadt	2004	201 166	9 972	5,0	131 822	56 483	2 889
Kreis 12		14 077	1 467	10,4	10 646	1 908	56
Saatlen		2 931	711	24,5	2 013	203	4
Schwamendingen-Mitte		5 579	166	2,9	4 486	901	26
Hirzenbach		5 567	590	10,6	4 147	804	26
«Südanflugschneise 12» 2003		8 877	816	9,2	6 889	1 140	32
«Südanflugschneise 12» 2004		8 814	815	9,2	6 825	1 142	32

Wohnungsbestand

► nach Bauperiode und Stadtquartier, 2004

T_11

		Total	vor 1931	1931–1950	1951–1960	1961–1970	1971–1980	1981–1990	1991–2000	nach 2001
	2003	200 594	61 095	41 356	33 399	21 689	19 755	11 650	8 040	3 610
Ganze Stadt	2004	201 166	61 076	41 369	33 038	21 697	19 756	11 655	8 040	4 535
Kreis 12		14 077	285	2 647	6 449	2 038	1 430	569	409	250
Saatlen		2 931	21	1 145	724	156	519	81	139	146
Schwamendingen-Mitte		5 579	243	854	2 391	1 211	449	217	187	27
Hirzenbach		5 567	21	648	3 334	671	462	271	83	77
«Südanflugschneise 12» 2003		8 877	45	1 074	5 266	1 108	700	354	264	66
«Südanflugschneise 12» 2004		8 814	45	1 075	5 191	1 108	700	354	264	77

Wohnungsbestand

► nach Eigentumsart und Stadtquartier, 2004

T_12

	Total	Privates Eigentum (ohne Baugenossenschaften)					Baugenossen- schaften	Öffentliches Eigentum			Religions- gemein- schaften		
		total	Natürlich Personen	Gesell- schaften	Pension- kassen	Vereine, private Stiftun- gen	total	(%)	total	Stadtge- meinde	übrige öffentli- che	total	
2003	200 594	148 060	100 636	30 220	10 363	6 841	37 264	18,6	14 738	12 850	1 888	532	
Ganze Stadt	2004	201 166	149 123	100 931	30 728	10 270	7 194	37 112	18,4	14 405	12 565	1 840	526
Kreis 12		14 077	7 542	5 067	1 861	307	307	5 413	38,5	1 073	925	148	49
Saatlen		2 931	900	754	81	24	41	1 734	59,2	296	295	1	1
Schwamendingen-Mitte		5 579	3 725	2 886	639	128	72	1 549	27,8	292	146	146	13
Hirzenbach		5 567	2 917	1 427	1 141	155	194	2 130	38,3	485	484	1	35
«Südanflugschneise 12» 2003		8 877	4 924	3 013	1 458	219	234	3 042	34,3	870	759	111	41
«Südanflugschneise 12» 2004		8 814	4 933	3 043	1 458	198	234	2 970	34,3	870	759	111	41

Wohnungsbestand

► nach Zimmerzahl und Stadtquartier, 2004

T_13

		Wohnungen									
		total nach Zimmerzahl									
			1	2	3	4	5	6	7	8 und mehr	
2003	200 594	27 048	41 917	74 086	41 269	10 882	3 308	1 058	1026		
Ganze Stadt	2004	201 166	26 998	42 009	74 166	41 487	11 071	3 343	1 057	1 035	
Kreis 12		14 077	1 630	2 759	5 816	3 232	503	104	20	13	
Saatlen		2 931	194	530	1 049	935	193	24	4	2	
Schwamendingen-Mitte		5 579	745	1 249	2 476	930	125	36	11	7	
Hirzenbach		5 567	691	980	2 291	1 367	185	44	5	4	
«Südanflugschneise 12» 2003		8 877	1 070	1 674	3 812	1 997	260	53	7	4	
«Südanflugschneise 12» 2004		8 814	1 063	1 651	3 793	1 976	263	56	7	5	

Wohnungsbestand

► nach Zimmerzahl und Stadtquartier (%), 2004

T_14

		Wohnungen									
		total nach Zimmerzahl									
			1	2	3	4	5	6	7	8 und mehr	
2003	100,0	13,5	20,9	36,9	20,6	5,4	1,6	0,5	0,5		
Ganze Stadt	2004	100,0	13,4	20,9	36,9	20,6	5,5	1,7	0,5	0,5	
Kreis 12		100,0	11,6	19,6	41,3	23,0	3,6	0,7	0,1	0,1	
Saatlen		100,0	6,6	18,1	35,8	31,9	6,6	0,8	0,1	0,1	
Schwamendingen-Mitte		100,0	13,4	22,4	44,4	16,7	2,2	0,6	0,2	0,1	
Hirzenbach		100,0	12,4	17,6	41,2	24,6	3,3	0,8	0,1	0,1	
«Südanflugschneise 12» 2003		100,0	12,1	18,9	42,9	22,5	2,9	0,6	0,1	0,0	
«Südanflugschneise 12» 2004		100,0	12,1	18,7	43,0	22,4	3,0	0,6	0,1	0,1	

Verzeichnis der Tabellen, Grafiken und Karten

Tabellen		
T_1.1	Wohnbevölkerung – Stadt Zürich und Kreis 12, 3. Quartal 2005	8
T_1.2	Wohnbevölkerung – «Südanflugschneise 12», 3. Quartal 2005	8
T_2.1	Räumliche Bevölkerungsbewegung Kreis 12 – nach Herkunft, 3. Quartal 2005	9
T_2.2	Räumliche Bevölkerungsbewegung «Südanflugschneise 12» – nach Herkunft, 3. Quartal 2005	10
T_3.1	Räumliche Bevölkerungsbewegung Kreis 12 – nach Altersklasse, 3. Quartal 2005	11
T_3.2	Räumliche Bevölkerungsbewegung «Südanflugschneise 12» – nach Altersklasse, 3. Quartal 2005	12 – 13
T_4.1	Räumliche Bevölkerungsbewegung Kreis 12 – ausländische Wohnbevölkerung, 3. Quartal 2005	14 – 15
T_4.2	Räumliche Bevölkerungsbewegung «Südanflugschneise 12» ausländische Wohnbevölkerung, 3. Quartal 2005	16 – 18
T_5.1	In der Stadt umgezogene Personen – nach Herkunfts- bzw. Zielort, 3. Quartal 2005	19
T_5.2	In der Stadt umgezogene Schweizerinnen und Schweizer – nach Herkunfts- bzw. Zielort, 3. Quartal 2005	20
T_5.3	In der Stadt umgezogene Ausländerinnen und Ausländer – nach Herkunfts- bzw. Zielort, 3. Quartal 2005	21
T_6.1	Räumliche Bevölkerungsbewegung von Personen im Familienverband und Einzelpersonen Kreis 12 – nach Herkunft, 3. Quartal 2005	22
T_6.2	Räumliche Bevölkerungsbewegung von Personen im Familienverband und Einzelpersonen «Südanflugschneise 12» – nach Herkunft, 3. Quartal 2005	23
T_7	Bautätigkeit – in der Stadt Zürich, im Kreis 12 und in der «Südanflugschneise 12», 3. Quartal 2005	24
T_8	Leerwohnungen – in der Stadt Zürich, im Kreis 12 und in der «Südanflugschneise 12», 1995–2005	24
T_9	Freihandkauf – in der Stadt Zürich, im Kreis 12 und in der «Südanflugschneise 12», 3. Quartal 2005	25
T_10	Wohnungsbestand – nach Gebäudeart und Stadtquartier, 2004	25
T_11	Wohnungsbestand – nach Bauperiode und Stadtquartier, 2004	25
T_12	Wohnungsbestand – nach Eigentumsart und Stadtquartier, 2004	26
T_13	Wohnungsbestand – nach Zimmerzahl und Stadtquartier, 2004	26
T_14	Wohnungsbestand – nach Zimmerzahl und Stadtquartier (%), 2004	26
Grafiken		
G_1	Wanderungsbilanz – nach Familienstellung und Herkunft	3
G_2	Prozentuale Bevölkerungsbewegung Kreis 12	6
G_3	Prozentuale Bevölkerungsbewegung «Südanflugschneise 12»	7
Karten		
K_1	Zürich und Umgebung mit «Südanflugschneise»	4
K_2	Der Stadtkreis 12 und die «Südanflugschneise 12»	5

[⇒ www.statistik-stadt-zuerich.info](http://www.statistik-stadt-zuerich.info)