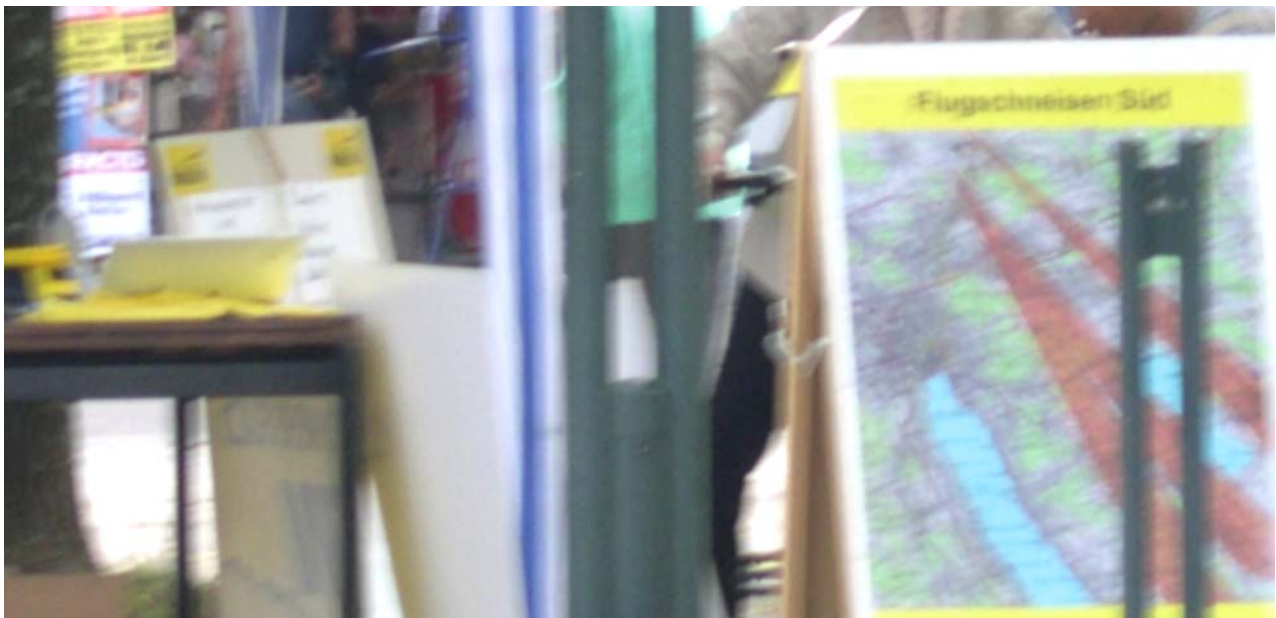


Monitoring zum Südanflug 1/2004

Raubeobachtung «Südanflugschneise 12»/Stadtkreis 12/Stadt Zürich
im 1. Quartal 2004



Inhaltsverzeichnis

Zur Raumsituation «Südanflugschneise 12»/Stadtkreis 12/Stadt Zürich im 1. Quartal 2004	1
--	---

Karten

K1: Zürich und Umgebung mit «Südanflugschneise»	2
K2: Der Stadtkreis 12 und die «Südanflugschneise 12»	3

Grafiken

G1: Prozentuale Bevölkerungsbewegung im Kreis 12: Zuzüge, Wegzüge, Saldo	4
G2: Prozentuale Bevölkerungsbewegung in der «Südanflugschneise»: Zuzüge, Wegzüge, Saldo	5

Tabellen

T1.1: Bevölkerungsbestand im 1. Quartal 2004 im Kreis 12	6
T1.2: Bevölkerungsbestand im 1. Quartal 2004 in der «Südanflugschneise 12»	6
T2.1: Räumliche Bevölkerungsbewegung im Kreis 12 nach der Heimat	7
T2.2: Räumliche Bevölkerungsbewegung in der «Südanflugschneise 12» nach der Heimat	8
T3.1: Räumliche Bevölkerungsbewegung im Kreis 12 nach Altersklassen	9
T3.2: Räumliche Bevölkerungsbewegung in der «Südanflugschneise 12» nach Altersklassen	10
T4.1: Räumliche Bewegung der ausländischen Wohnbevölkerung im Kreis 12	12
T4.2: Räumliche Bewegung der ausländischen Wohnbevölkerung in der «Südanflugschneise 12»	14
T5.1: In der Stadt umgezogene Personen nach Herkunfts- bzw. Zielort im 1. Quartal 2004	17
T5.2: In der Stadt umgezogene Schweizerinnen und Schweizer nach Herkunfts- bzw. Zielort im 1. Quartal 2004	18
T5.3: In der Stadt umgezogene Ausländerinnen und Ausländer nach Herkunfts- bzw. Zielort im 1. Quartal 2004	19
T6.1: Räumliche Bevölkerungsbewegung von Personen im Familienverband und Einzelpersonen im Kreis 12 nach der Heimat	20
T6.2: Räumliche Bevölkerungsbewegung von Personen im Familienverband und Einzelpersonen in der «Südanflugschneise 12» nach der Heimat	21
T7: Bautätigkeit in der Stadt Zürich, im Kreis 12 und in der «Südanflugschneise 12»	22
T8: Leerwohnungen in der Stadt Zürich, im Kreis 12 und in der «Südanflugschneise 12»	22
T9: Freihandkauf in der Stadt Zürich, im Kreis 12 und in der «Südanflugschneise 12»	23
T10: Wohnungsbestand nach Gebäudeart und Stadtquartier	23
T11: Wohnungsbestand nach Bauperiode und Stadtquartier	23
T12: Wohnungsbestand nach Eigentumsart und Stadtquartier	24
T13: Wohnungsbestand nach Stadtquartier	24
T14: Wohnungsbestand nach Stadtquartier (in Prozent)	24

10.5.2004/glt

Auskunft: Thomas Glauser, 01 250 48 27

Zeichenerklärung:

Ein Strich (–) anstelle einer Zahl bedeutet, dass nichts vorkommt (= Null).

Eine Null (0 oder 0.0) anstelle einer anderen Zahl bezeichnet eine Grösse, die kleiner ist als die Hälfte der kleinsten verwendeten Einheit.

Drei Punkte (...) anstelle einer Zahl bedeuten, dass diese nicht erhältlich ist oder dass sie weggelassen wurde, weil sie keine Aussagekraft hat.

Zur Raumsituation «Südanflugschneise 12»/Stadtkreis 12/Stadt Zürich im 1. Quartal 2004

Entwicklung März 2003 bis März 2004

Die Wohnbevölkerung der «Südanflugschneise 12» hat gegenüber dem Vorjahr leicht abgenommen. Mit 18'115 Personen wurden Ende März 2004 allerdings nur 34 weniger als vor Jahresfrist registriert. Der Abnahme von Schweizerinnen und Schweizern (-97 bzw. -0,9%) steht eine Zunahme ausländischer Personen gegenüber (+63 bzw. +0,9%). Diese Verschiebungen ergeben sich aus dem Wanderungssaldo, dem natürlichen Saldo (Geburten und Todesfälle) und den Bürgerrechtswechseln.

Der gesamte Stadtkreis 12 zählte Ende März 2004 28'292 Personen, 87 weniger als ein Jahr zuvor.

Wie in der «Südanflugschneise 12» ist die Zahl der Schweizerinnen und Schweizer abnehmend (-227 bzw. -1,2%), diejenige der ausländischen Personen (+140 bzw. 1,4%) zunehmend.

Die positive Entwicklung der Stadt Zürich steht im Gegensatz zur rückläufigen Bevölkerungszahl in der «Südanflugschneise 12» und dem Kreis 12: Die Wohnbevölkerung der ganzen Stadt umfasste Ende März 2004 nach dem wirtschaftlichen Wohnsitzbegriff 365'108 Personen, 1759 (+0,5%) mehr als ein Jahr zuvor.

Entwicklung im 1. Quartal 2004

Für die drei Monate Januar bis März 2004 ergibt sich für die «Südanflugschneise 12» ein Wanderungsverlust von 75 Personen, für den ganzen Stadtkreis 12 von 110 Personen. Vor einem Jahr wurde im ersten Quartal 2003 noch ein Wanderungsgewinn ausgewiesen (in der «Südanflugschneise 12» von +22 Personen, im Kreis 12 allerdings von lediglich +2 Personen). Der Wanderungsverlust im ersten Quartal 2004 sollte noch nicht als Anzeichen einer „Flucht aus der Anflug

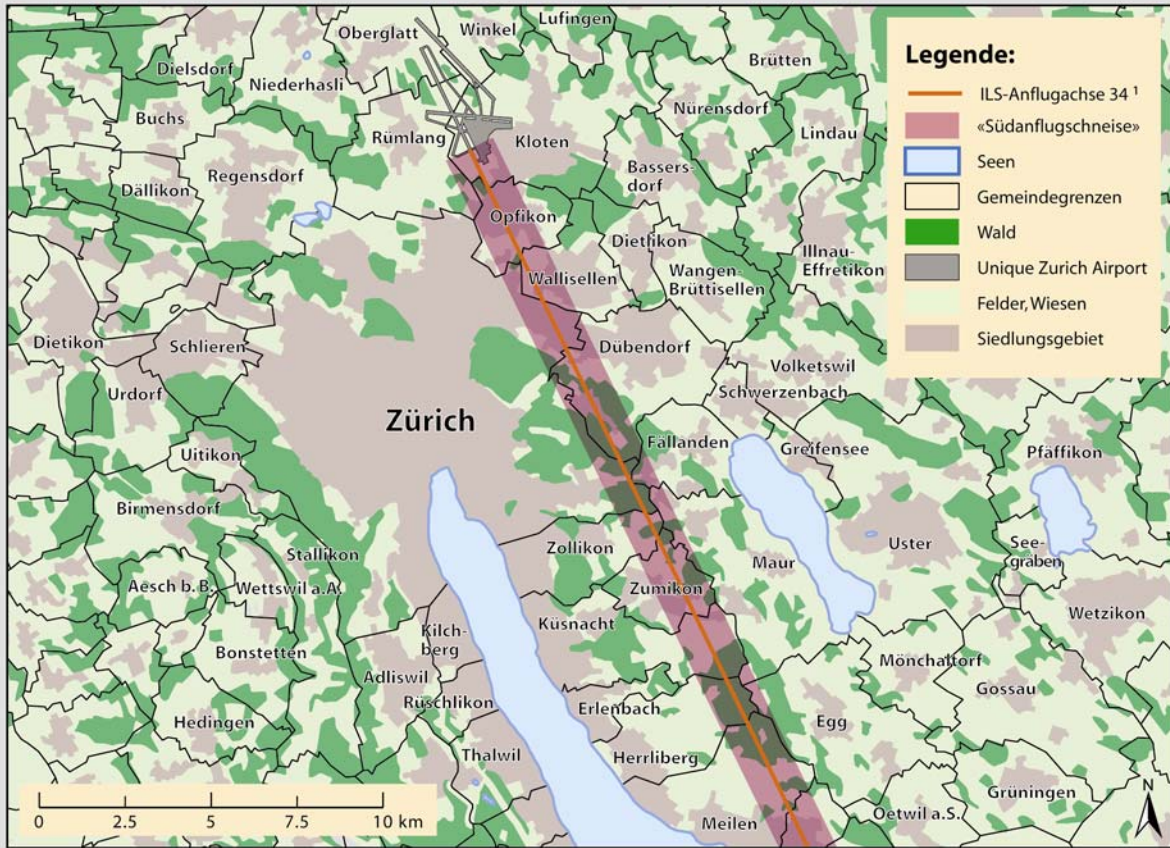
schneise“ interpretiert werden, fallen doch Ende März (Hauptumzugstermin) jeweils besonders viele Abmeldungen an, wodurch ein negativer Wanderungssaldo entstehen kann. Diese Abmeldungen werden im April (und somit im 2. Quartal) durch entsprechend mehr Neuanmeldungen meist wieder kompensiert. Für den Januar und Februar 2004 lässt sich für die «Südanflugschneise 12» ein geringfügiger Wanderungsgewinn feststellen.

Definition «Südanflugschneise 12»:

Das von Statistik Stadt Zürich definierte Teilgebiet «Südanflugschneise 12» entspricht einem 1,5 Kilometer breiten Korridor im Stadtkreis 12, der zu je 750 Metern links und rechts entlang der ILS-gesteuerten Anflugachse 34 verläuft. Die Breite dieses Korridors wurde von Statistik Stadt Zürich definiert und nicht aus Fluglärmrechnungen abgeleitet.

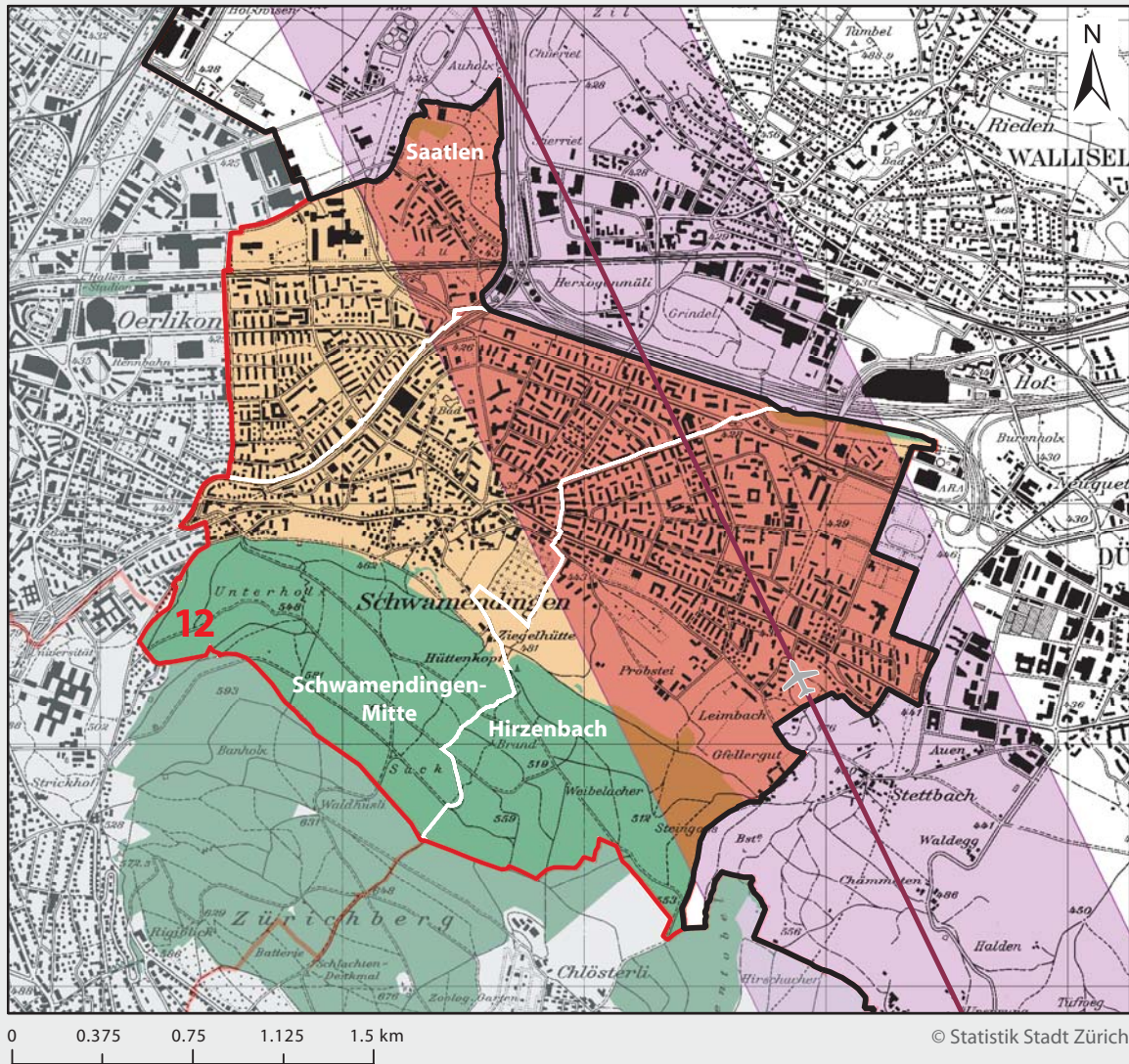
Andererseits tragen wir der Tatsache Rechnung, dass die Beeinträchtigungen durch den Flugbetrieb subjektiv unterschiedlich empfunden werden. Deshalb werden auch die Daten des gesamten Stadtkreises 12 aufgeführt.

K1: Zürich und Umgebung mit «Südanflugschneise»










¹ Quelle: Unique Zurich Airport

K2: Der Stadtkreis 12 und die «Südanflugschneise 12»

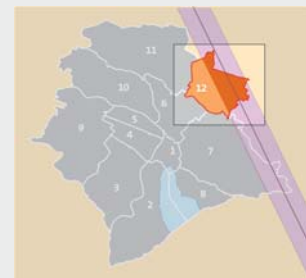


Legende:

-  ILS¹-Anflugachse 34 (Quelle: Unique Zurich Airport)
-  «Südanflugschneise» ausserhalb Stadtkreis 12
-  «Südanflugschneise 12»
-  Stadtkreis 12
-  Quartiere
-  Stadtgrenze
-  Wald

¹ ILS: Instrumentenlandesystem

Übersichtskarte:



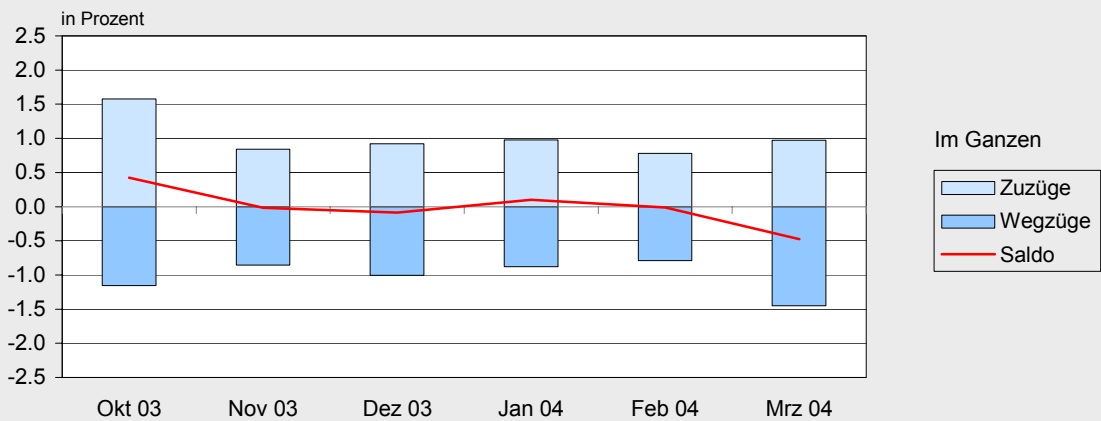
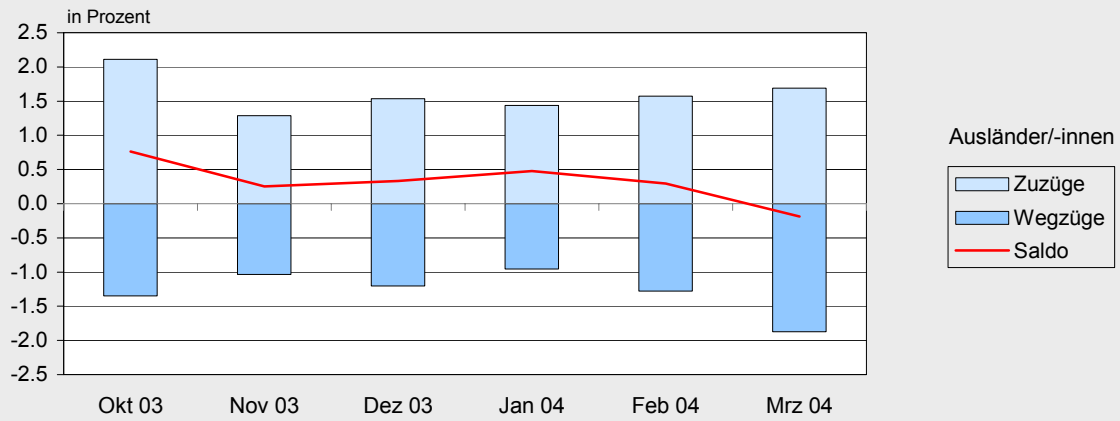
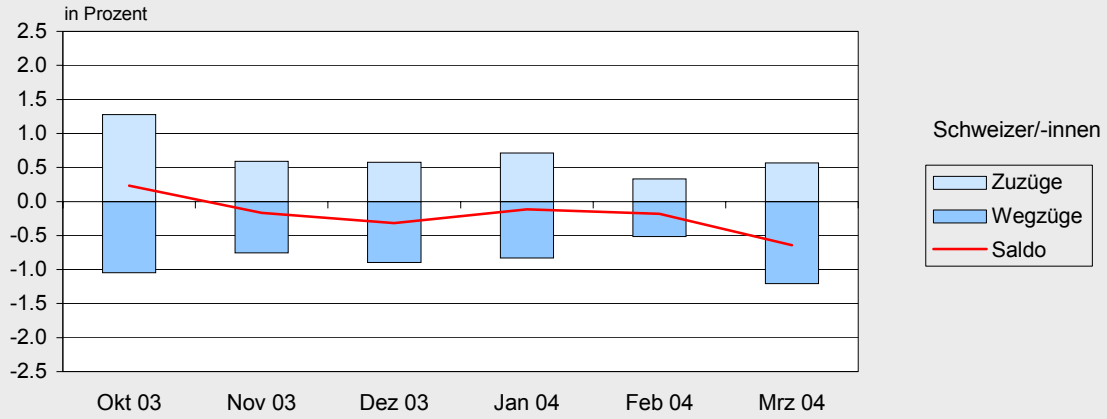
Definition «Südanflugschneise»:

Die «Südanflugschneise» entspricht in diesem Bericht einem 1,5 Kilometer breiten Korridor, der zu je 750 Metern links und rechts entlang der ILS-gesteuerten Anflugachse 34 verläuft. Die Breite des Korridors wurde von Statistik Stadt Zürich so definiert und wurde nicht aus wissenschaftlichen Untersuchungen, wie beispielsweise Fluglärmrechnungen, abgeleitet.

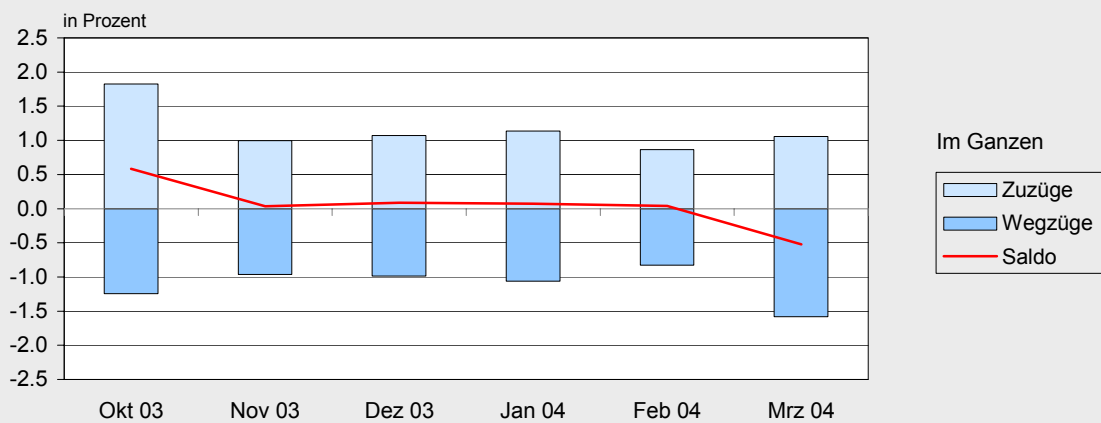
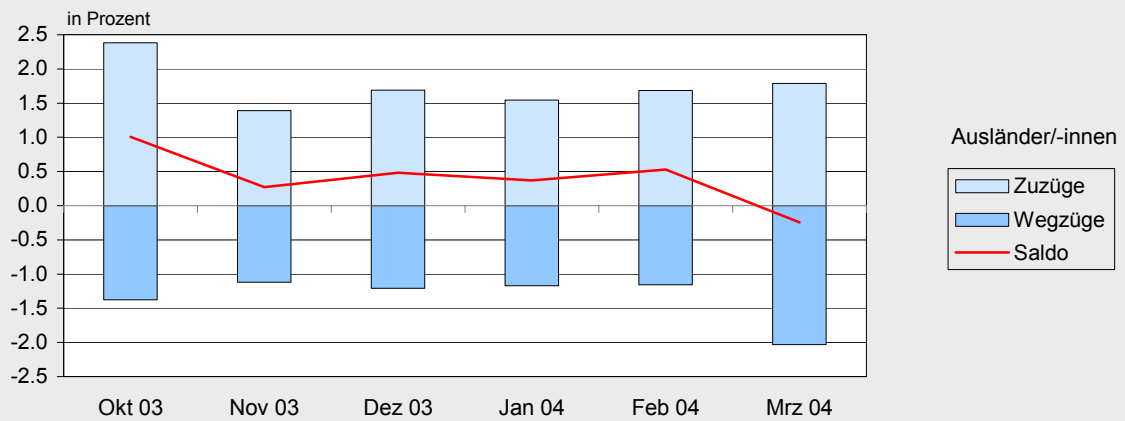
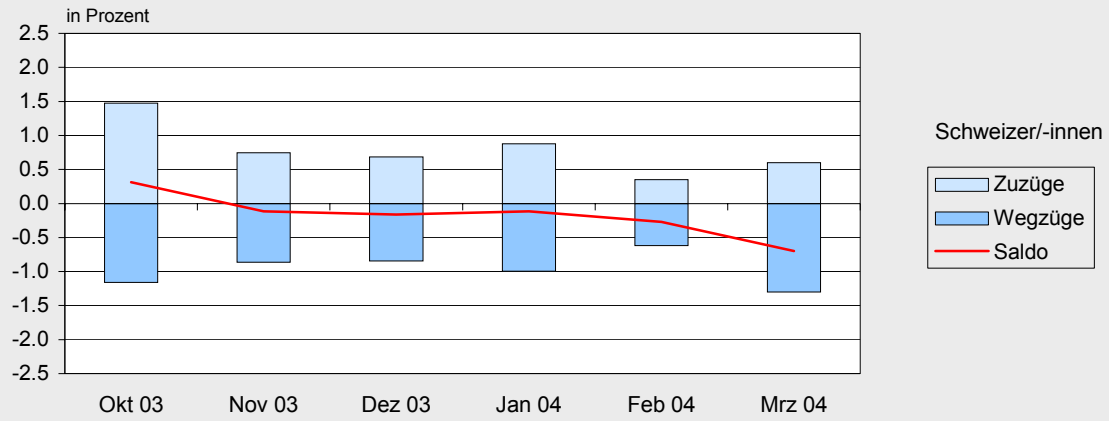
Definition «Südanflugschneise 12»:

Das von Statistik Stadt Zürich definierte Teilgebiet «Südanflugschneise 12» entspricht jenem Gebiet im Stadtkreis 12, welches sich innerhalb der «Südanflugschneise» befindet. Es darf nicht mit in anderen Publikationen verwendeten Fluglärmbelastungs- oder Gefahrenzonen verwechselt werden.

G1: Prozentuale Bevölkerungsbewegung im Kreis 12: Zuzüge, Wegzüge, Saldo, Oktober 2003–März 2004



G2: Prozentuale Bevölkerungsbewegung in der «Südanflugschneise»: Zuzüge, Wegzüge, Saldo, Oktober 2003–März 2004



T1.1: Bevölkerungsbestand im 1. Quartal 2004 im Kreis 12

	1. Quartal 2003	Jan. 2004	Febr. 2004	März 2004	1. Quartal 2004	Veränderung 1. Q. 03–1. Q. 04 absolut in %	
Wohnbevölkerung per Ende Quartal bzw. Monat							
Stadt Zürich	363 349	365 209	365 701	365 108	365 108	1 759	0.5
Kreis 12	28 379	28 432	28 435	28 292	28 292	- 87	- 0.3
Schweizerinnen und Schweizer	18 276	18 156	18 150	18 049	18 049	- 227	- 1.2
Frauen	9 999	9 883	9 888	9 843	9 843	- 156	- 1.6
Männer	8 277	8 273	8 262	8 206	8 206	- 71	- 0.9
Ausländerinnen und Ausländer	10 103	10 276	10 285	10 243	10 243	140	1.4
Frauen	4 810	4 951	4 948	4 929	4 929	119	2.5
Männer	5 293	5 325	5 337	5 314	5 314	21	0.4

T1.2: Bevölkerungsbestand im 1. Quartal 2004 in der «Südanflugschneise 12»

	1. Quartal 2003	4. Quartal 2003	1. Quartal 2004	Veränderung 1. Q. 03–1. Q. 04 absolut in %	
Wohnbevölkerung per Ende Quartal bzw. Monat					
«Südanflugschneise 12»	18 149	18 177	18 115	-34	-0.2
Schweizerinnen und Schweizer	11 155	11 128	11 058	-97	-0.9
Frauen	6 129	6 071	6 039	-90	-1.5
Männer	5 026	5 057	5 019	-7	-0.1
Ausländerinnen und Ausländer	6 994	7 049	7 057	63	0.9
Frauen	3 326	3 378	3 383	57	1.7
Männer	3 668	3 671	3 674	6	0.2

T2.1: Räumliche Bevölkerungsbewegung im Kreis 12 nach der Heimat

	1. Quartal 2003	Jan. 2004	Febr. 2004	März 2004	1. Quartal 2004	Veränderung 1. Q. 03–1. Q. 04 absolut in %	
Wohnbevölkerung per Ende Quartal bzw. Monat							
Von ausserhalb zugezogene Personen	480	176	107	142	425	- 55	- 11.5
Schweizerinnen und Schweizer	179	68	30	40	138	- 41	- 22.9
Frauen	91	32	14	21	67	- 24	- 26.4
Männer	88	36	16	19	71	- 17	- 19.3
Ausländerinnen und Ausländer	301	108	77	102	287	- 14	- 4.7
Frauen	143	52	48	53	153	10	7.0
Männer	158	56	29	49	134	- 24	- 15.2
Aus der Stadt Zürich zugezogene Personen	291	100	114	133	347	56	19.2
Schweizerinnen und Schweizer	128	61	30	62	153	25	19.5
Frauen	56	34	14	30	78	22	39.3
Männer	72	27	16	32	75	3	4.2
Ausländerinnen und Ausländer	163	39	84	71	194	31	19.0
Frauen	77	18	42	38	98	21	27.3
Männer	86	21	42	33	96	10	11.6
Nach ausserhalb weggezogene Personen	515	161	141	296	598	83	16.1
Schweizerinnen und Schweizer	273	98	62	161	321	48	17.6
Frauen	145	52	40	83	175	30	20.7
Männer	128	46	22	78	146	18	14.1
Ausländerinnen und Ausländer	242	63	79	135	277	35	14.5
Frauen	121	26	42	76	144	23	19.0
Männer	121	37	37	59	133	12	9.9
In die übrige Stadt Zürich weggezogene Personen	254	87	83	114	284	30	11.8
Schweizerinnen und Schweizer	141	52	31	57	140	- 1	- 0.7
Frauen	72	26	13	30	69	- 3	- 4.2
Männer	69	26	18	27	71	2	2.9
Ausländerinnen und Ausländer	113	35	52	57	144	31	27.4
Frauen	54	15	25	27	67	13	24.1
Männer	59	20	27	30	77	18	30.5
Wanderungsgewinn bzw. Wanderungsverlust (-)	2	28	- 3	- 135	- 110	- 112	...
Schweizerinnen und Schweizer	- 107	- 21	- 33	- 116	- 170	- 63	58.9
Frauen	- 70	- 12	- 25	- 62	- 99	- 29	41.4
Männer	- 37	- 9	- 8	- 54	- 71	- 34	...
Ausländerinnen und Ausländer	109	49	30	- 19	60	- 49	- 45.0
Frauen	45	29	23	- 12	40	- 5	...
Männer	64	20	7	- 7	20	- 44	- 68.8

T2.2: Räumliche Bevölkerungsbewegung in der «Südanflugschneise 12» nach der Heimat

	1. Quartal 2003	Jan. 2004	Febr. 2004	März 2004	1. Quartal 2004	Veränderung 1. Q. 03–1. Q. 04 absolut in %	
Wohnbevölkerung per Ende Quartal bzw. Monat							
Von ausserhalb zugezogene Personen	315	127	69	93	289	- 26	- 8.3
Schweizerinnen und Schweizer	111	47	16	22	85	- 26	- 23.4
Frauen	57	24	6	11	41	- 16	- 28.1
Männer	54	23	10	11	44	- 10	- 18.5
Ausländerinnen und Ausländer	204	80	53	71	204	-	-
Frauen	112	38	35	39	112	-	-
Männer	92	42	18	32	92	-	-
Aus der Stadt Zürich zugezogene Personen	201	71	76	94	241	40	19.9
Schweizerinnen und Schweizer	82	43	17	42	102	20	24.4
Frauen	33	24	9	21	54	21	...
Männer	49	19	8	21	48	- 1	...
Ausländerinnen und Ausländer	119	28	59	52	139	20	16.8
Frauen	51	14	31	30	75	24	47.1
Männer	68	14	28	22	64	- 4	- 5.9
Aus dem übrigen Kreis 12 zugezogene Personen	30	8	12	5	25	- 5	...
Schweizerinnen und Schweizer	21	8	6	3	17	- 4	...
Frauen	16	5	4	2	11	- 5	...
Männer	5	3	2	1	6	1	...
Ausländerinnen und Ausländer	9	-	6	2	8	- 1	...
Frauen	2	-	2	1	3	1	...
Männer	7	-	4	1	5	- 2	...
Nach ausserhalb weggezogene Personen							
Schweizerinnen und Schweizer	327	119	91	200	410	83	25.4
Frauen	172	69	46	111	226	54	31.4
Männer	87	34	32	54	120	33	37.9
Ausländerinnen und Ausländer	85	35	14	57	106	21	24.7
Frauen	155	50	45	89	184	29	18.7
Männer	83	22	26	56	104	21	25.3
	72	28	19	33	80	8	11.1
In die übrige Stadt Zürich weggezogene Personen							
Schweizerinnen und Schweizer	167	69	44	79	192	25	15.0
Frauen	85	40	15	32	87	2	2.4
Männer	41	23	5	16	44	3	...
Ausländerinnen und Ausländer	44	17	10	16	43	- 1	...
Frauen	82	29	29	47	105	23	28.0
Männer	38	12	17	23	52	14	...
	44	17	12	24	53	9	...
In den übrigen Kreis 12 weggezogene Personen							
Schweizerinnen und Schweizer	30	5	15	8	28	- 2	...
Frauen	20	2	8	2	12	- 8	...
Männer	12	-	3	1	4	- 8	...
Ausländerinnen und Ausländer	8	2	5	1	8	-	...
Frauen	10	3	7	6	16	6	...
Männer	2	-	3	2	5	3	...
	8	3	4	4	11	3	...
Wanderungsgewinn bzw. Wanderungsverlust (-)	22	13	7	- 95	- 75	- 97	...
Schweizerinnen und Schweizer	- 63	- 13	- 30	- 78	- 121	- 58	92.1
Frauen	- 34	- 4	- 21	- 37	- 62	- 28	...
Männer	- 29	- 9	- 9	- 41	- 59	- 30	...
Ausländerinnen und Ausländer	85	26	37	- 17	46	- 39	- 45.9
Frauen	42	18	22	- 11	29	- 13	...
Männer	43	8	15	- 6	17	- 26	...

T3.1 Räumliche Bevölkerungsbewegung im Kreis 12 nach Altersklassen

	1. Quartal 2003	Jan. 2004	Febr. 2004	März 2004	1. Quartal 2004	Veränderung 1. Q. 03–1. Q. 04 absolut in %	
Von ausserhalb zugezogene Personen	480	176	107	142	425	- 55	- 11.5
0–19 -Jährige	69	20	13	13	46	- 23	- 33.3
Frauen	34	12	7	8	27	- 7	...
Männer	35	8	6	5	19	- 16	...
20–42 -Jährige	318	126	75	105	306	136	42.8
Frauen	148	55	45	55	155	123	83.1
Männer	170	71	30	50	151	3	1.8
43–64 -Jährige	68	22	17	19	58	22	32.4
Frauen	36	11	9	7	27	11	...
Männer	32	11	8	12	31	22	...
65 und mehr -Jährige	25	8	2	5	15	15	...
Frauen	16	6	1	4	11	- 29	...
Männer	9	2	1	1	4	- 287	...
Aus der Stadt Zürich zugezogene Personen	291	100	114	133	347	56	19.2
0–19 -Jährige	40	26	31	29	86	46	...
Frauen	17	17	19	15	51	34	...
Männer	23	9	12	14	35	12	...
20–42 -Jährige	181	49	62	82	193	96	53.0
Frauen	84	25	28	43	96	67	79.8
Männer	97	24	34	39	97	13	13.4
43–64 -Jährige	49	17	16	15	48	28	...
Frauen	20	5	6	6	17	5	...
Männer	29	12	10	9	31	22	...
65 und mehr -Jährige	21	8	5	7	20	20	...
Frauen	12	5	3	4	12	- 70	...
Männer	9	3	2	3	8	- 507	...
Nach ausserhalb weggezogene Personen	515	161	141	296	598	83	16.1
0–19 -Jährige	82	25	23	51	99	17	20.7
Frauen	44	13	17	27	57	13	...
Männer	38	12	6	24	42	4	...
20–42 -Jährige	310	106	94	171	371	210	67.7
Frauen	149	52	51	92	195	157	105.4
Männer	161	54	43	79	176	27	16.8
43–64 -Jährige	93	22	19	54	95	40	43.0
Frauen	55	8	10	31	49	31	56.4
Männer	38	14	9	23	46	34	...
65 und mehr -Jährige	30	8	5	20	33	33	...
Frauen	18	5	4	9	18	- 22	...
Männer	12	3	1	11	15	- 239	...
In die übrige Stadt Zürich weggezogene Personen	254	87	83	114	284	30	11.8
0–19 -Jährige	40	12	6	19	37	- 3	...
Frauen	21	7	4	9	20	- 1	...
Männer	19	5	2	10	17	- 2	...
20–42 -Jährige	155	52	54	69	175	91	58.7
Frauen	71	20	22	36	78	58	81.7
Männer	84	32	32	33	97	26	31.0
43–64 -Jährige	42	12	16	18	46	24	...
Frauen	22	7	7	7	21	9	...
Männer	20	5	9	11	25	20	...
65 und mehr -Jährige	17	11	7	8	26	26	...
Frauen	12	7	5	5	17	15	...
Männer	5	4	2	3	9	9	...
Wanderungsgewinn bzw. Wanderungsverlust (-)	2	28	- 3	- 135	- 110	- 112	...
0–19 -Jährige	- 13	9	15	- 28	- 4	9	...
Frauen	- 14	9	5	- 13	1	15	...
Männer	1	-	10	- 15	- 5	- 6	...
20–42 -Jährige	34	17	- 11	- 53	- 47	- 81	...
Frauen	12	8	-	- 30	- 22	- 34	...
Männer	22	9	- 11	- 23	- 25	- 47	...
43–64 -Jährige	- 18	5	- 2	- 38	- 35	- 17	...
Frauen	- 21	1	- 2	- 25	- 26	- 5	...
Männer	3	4	-	- 13	- 9	- 12	...
65 und mehr -Jährige	- 1	- 3	- 5	- 16	- 24	- 23	...
Frauen	- 2	- 1	- 5	- 6	- 12	- 10	...
Männer	1	- 2	-	- 10	- 12	- 13	...

T3.2 Räumliche Bevölkerungsbewegung in der «Südanflugschneise 12» nach Altersklassen

	1. Quartal 2003	Jan. 2004	Febr. 2004	März 2004	1. Quartal 2004	Veränderung 1. Q. 03–1. Q. 04 absolut in %	
Von ausserhalb zugezogene Personen	315	127	69	93	289	- 26	- 8.3
0–19 -Jährige	37	15	6	7	28	- 9	...
Frauen	19	10	3	6	19	-	...
Männer	18	5	3	1	9	- 9	...
20–42 -Jährige	204	87	53	70	210	114	55.9
Frauen	108	38	32	37	107	81	75.0
Männer	96	49	21	33	103	- 5	- 5.2
43–64 -Jährige	53	17	8	13	38	11	20.8
Frauen	27	8	5	4	17	2	...
Männer	26	9	3	9	21	15	...
65 und mehr -Jährige	21	8	2	3	13	13	...
Frauen	15	6	1	-	7	- 20	...
Männer	6	2	1	3	6	- 195	...
Aus der Stadt Zürich zugezogene Personen	201	71	76	94	241	40	19.9
0–19 -Jährige	27	22	19	24	65	38	...
Frauen	8	16	13	11	40	32	...
Männer	19	6	6	13	25	6	...
20–42 -Jährige	126	33	40	53	126	57	45.2
Frauen	57	16	19	32	67	47	82.5
Männer	69	17	21	21	59	2	2.9
43–64 -Jährige	28	9	12	11	32	24	...
Frauen	8	2	5	5	12	1	...
Männer	20	7	7	6	20	11	...
65 und mehr -Jährige	20	7	5	6	18	18	...
Frauen	11	4	3	3	10	7	...
Männer	9	3	2	3	8	- 22	...
Aus dem übrigen Kreis 12 zugezogene Personen	30	8	12	5	25	- 5	...
0–19 -Jährige	3	2	2	-	4	1	...
Frauen	2	1	-	-	1	- 1	...
Männer	1	1	2	-	3	2	...
20–42 -Jährige	14	3	7	4	14	7	...
Frauen	7	2	4	2	8	6	...
Männer	7	1	3	2	6	- 1	...
43–64 -Jährige	2	-	-	1	1	1	...
Frauen	-	-	-	-	-	- 9	...
Männer	2	-	-	1	1	- 1	...
65 und mehr -Jährige	11	3	3	-	6	6	...
Frauen	9	2	2	-	4	- 48	...
Männer	2	1	1	-	2	- 325	...

T3.2 Räumliche Bevölkerungsbewegung in der «Südanflugschneise 12» nach Altersklassen
(Fortsetzung)

	1. Quartal 2003	Jan. 2004	Febr. 2004	März 2004	1. Quartal 2004	Veränderung	
						1. Q. 03–1. Q. 04 absolut	in %
Nach ausserhalb weggezogene Personen	327	119	91	200	410	83	25.4
0–19 -Jährige	52	22	15	39	76	24	46.2
Frauen	25	10	13	21	44	19	...
Männer	27	12	2	18	32	5	...
20–42 -Jährige	185	73	59	115	247	156	84.3
Frauen	94	37	33	63	133	104	110.6
Männer	91	36	26	52	114	20	22.0
43–64 -Jährige	68	20	12	35	67	28	41.2
Frauen	39	7	8	21	36	24	...
Männer	29	13	4	14	31	21	...
65 und mehr -Jährige	22	4	5	11	20	20	...
Frauen	12	2	4	5	11	– 16	...
Männer	10	2	1	6	9	– 158	...
In die übrige Stadt Zürich weggezogene Personen	167	69	44	79	192	25	15.0
0–19 -Jährige	27	12	5	12	29	2	...
Frauen	14	7	3	4	14	–	...
Männer	13	5	2	8	15	2	...
20–42 -Jährige	99	39	26	50	115	59	59.6
Frauen	43	18	13	27	58	41	...
Männer	56	21	13	23	57	14	25.0
43–64 -Jährige	32	10	9	11	30	15	...
Frauen	15	5	3	4	12	5	...
Männer	17	5	6	7	18	16	...
65 und mehr -Jährige	9	8	4	6	18	18	...
Frauen	7	5	3	4	12	9	...
Männer	2	3	1	2	6	– 24	...
In den übrige Kreis 12 weggezogene Personen	30	5	15	8	28	– 2	...
0–19 -Jährige	3	–	7	2	9	6	...
Frauen	–	–	2	1	3	3	...
Männer	3	–	5	1	6	3	...
20–42 -Jährige	16	4	4	6	14	5	...
Frauen	7	–	2	2	4	1	...
Männer	9	4	2	4	10	3	...
43–64 -Jährige	8	1	2	–	3	– 2	...
Frauen	5	–	1	–	1	– 1	...
Männer	3	1	1	–	2	1	...
65 und mehr -Jährige	3	–	2	–	2	2	...
Frauen	2	–	1	–	1	– 21	...
Männer	1	–	1	–	1	1	...
Wanderungsgewinn bzw. Wanderungsverlust (-)	22	13	7	– 95	– 75	– 97	...
0–19 -Jährige	– 15	5	–	– 22	– 17	– 2	...
Frauen	– 10	10	– 2	– 9	– 1	9	...
Männer	– 5	– 5	2	– 13	– 16	– 11	...
20–42 -Jährige	44	7	11	– 44	– 26	– 70	...
Frauen	28	1	7	– 21	– 13	– 41	...
Männer	16	6	4	– 23	– 13	– 29	...
43–64 -Jährige	– 25	– 5	– 3	– 21	– 29	– 4	...
Frauen	– 24	– 2	– 2	– 16	– 20	4	...
Männer	– 1	– 3	– 1	– 5	– 9	– 8	...
65 und mehr -Jährige	18	6	– 1	– 8	– 3	– 21	...
Frauen	14	5	– 2	– 6	– 3	– 17	...
Männer							

T4.1 Räumliche Bewegung der ausländischen Wohnbevölkerung im Kreis 12

	1. Quartal 2003	Jan. 2004	Febr. 2004	März 2004	1. Quartal 2004	Veränderung 1. Q. 03–1. Q. 04 absolut in %	
Von ausserhalb zugezogene Personen	301	108	77	102	287	- 14	- 4.7
Serbien und Montenegro	34	23	7	12	42	8	...
Frauen	21	10	5	5	20	- 1	...
Männer	13	13	2	7	22	9	...
Italien	18	10	3	4	17	- 1	...
Frauen	5	5	2	1	8	3	...
Männer	13	5	1	3	9	- 4	...
Deutschland	28	8	6	9	23	- 5	...
Frauen	10	1	4	3	8	- 2	...
Männer	18	7	2	6	15	- 3	...
Türkei	11	10	5	7	22	11	...
Frauen	1	6	3	3	12	11	...
Männer	10	4	2	4	10	-	...
Portugal	32	6	5	7	18	- 14	...
Frauen	9	3	3	2	8	- 1	...
Männer	23	3	2	5	10	- 13	...
übrige (inkl. Unbekannt)	178	51	51	63	165	- 13	- 7.3
Frauen	97	27	31	39	97	-	-
Männer	81	24	20	24	68	- 13	- 16.0
Aus der Stadt Zürich zugezogene Personen	163	39	84	71	194	31	19.0
Serbien und Montenegro	11	2	22	7	31	20	...
Frauen	6	1	13	3	17	11	...
Männer	5	1	9	4	14	9	...
Italien	12	2	4	12	18	6	...
Frauen	5	-	1	6	7	2	...
Männer	7	2	3	6	11	4	...
Deutschland	12	1	4	7	12	-	...
Frauen	2	-	1	4	5	3	...
Männer	10	1	3	3	7	- 3	...
Türkei	13	4	5	1	10	- 3	...
Frauen	5	1	2	-	3	- 2	...
Männer	8	3	3	1	7	- 1	...
Portugal	4	1	6	4	11	7	...
Frauen	2	-	1	-	1	- 1	...
Männer	2	1	5	4	10	8	...
übrige (inkl. Unbekannt)	111	29	43	40	112	1	0.9
Frauen	57	15	24	20	59	2	3.5
Männer	54	14	19	20	53	- 1	- 1.9

T4.1 Räumliche Bewegung der ausländischen Wohnbevölkerung im Kreis 12 (Fortsetzung)

	1. Quartal 2003	Jan. 2004	Febr. 2004	März 2004	1. Quartal 2004	Veränderung 1. Q. 03–1. Q. 04 absolut in %	
Nach ausserhalb weggezogene Personen	242	63	79	135	277	35	14.5
Serbien und Montenegro	33	12	3	8	23	-10	...
Frauen	15	5	1	5	11	-4	...
Männer	18	7	2	3	12	-6	...
Italien	36	4	12	24	40	4	...
Frauen	14	1	3	10	14	-	...
Männer	22	3	9	14	26	4	...
Deutschland	21	8	10	11	29	8	...
Frauen	11	3	4	5	12	1	...
Männer	10	5	6	6	17	7	...
Türkei	13	7	7	12	26	13	...
Frauen	5	3	4	7	14	9	...
Männer	8	4	3	5	12	4	...
Portugal	15	3	-	7	10	-5	...
Frauen	8	2	-	4	6	-2	...
Männer	7	1	-	3	4	-3	...
übrige (inkl. Unbekannt)	124	29	47	73	149	25	20.2
Frauen	68	12	30	45	87	19	27.9
Männer	56	17	17	28	62	6	10.7
In die übrige Stadt Zürich weggezogene Personen	113	35	52	57	144	31	27.4
Serbien und Montenegro	17	10	6	1	17	-	...
Frauen	9	4	3	-	7	-2	...
Männer	8	6	3	1	10	2	...
Italien	10	2	4	5	11	1	...
Frauen	7	1	1	1	3	-4	...
Männer	3	1	3	4	8	5	...
Deutschland	11	2	8	3	13	2	...
Frauen	6	1	4	2	7	1	...
Männer	5	1	4	1	6	1	...
Türkei	9	1	7	7	15	6	...
Frauen	3	-	4	3	7	4	...
Männer	6	1	3	4	8	2	...
Portugal	8	-	1	2	3	-5	...
Frauen	5	-	-	-	-	-5	...
Männer	3	-	1	2	3	-	...
übrige (inkl. Unbekannt)	58	20	26	39	85	27	46.6
Frauen	24	9	12	21	42	18	...
Männer	34	11	14	18	43	9	...
Wanderungsgewinn bzw. Wanderungsverlust (-)	109	49	30	-19	60	-49	-45.0
Serbien und Montenegro	-5	3	20	10	33	38	...
Frauen	3	2	14	3	19	16	...
Männer	-8	1	6	7	14	22	...
Italien	-16	6	-9	-13	-16	-	...
Frauen	-11	3	-1	-4	-2	9	...
Männer	-5	3	-8	-9	-14	-9	...
Deutschland	8	-1	-8	2	-7	-15	...
Frauen	-5	-3	-3	-	-6	-1	...
Männer	13	2	-5	2	-1	-14	...
Türkei	2	6	-4	-11	-9	-11	...
Frauen	-2	4	-3	-7	-6	-4	...
Männer	4	2	-1	-4	-3	-7	...
Portugal	13	4	10	2	16	3	...
Frauen	-2	1	4	-2	3	5	...
Männer	15	3	6	4	13	-2	...
übrige (inkl. Unbekannt)	107	31	21	-9	43	-64	-59.8
Frauen	62	21	13	-7	27	-35	-56.5
Männer	45	10	8	-2	16	-29	...

T4.2 Räumliche Bewegung der ausländischen Wohnbevölkerung in der «Südanflugschneise 12»

	1. Quartal 2003	Jan. 2004	Febr. 2004	März 2004	1. Quartal 2004	Veränderung 1. Q. 03–1. Q. 04 absolut in %	
Von ausserhalb zugezogene Personen	204	80	53	71	204	–	–
Serbien und Montenegro	27	22	5	8	35	8	...
Frauen	18	10	4	4	18	–	...
Männer	9	12	1	4	17	8	...
Italien	8	8	2	3	13	7	...
Frauen	2	3	1	1	5	–3	...
Männer	6	5	1	2	8	6	...
Deutschland	13	6	5	5	16	11	...
Frauen	5	–	4	1	5	5	...
Männer	8	6	1	4	11	5	...
Türkei	6	5	3	6	14	–2	...
Frauen	–	2	2	2	6	–41	...
Männer	6	3	1	4	8	–1	...
Portugal	25	4	3	5	12	–66	–84.6
Frauen	9	3	2	2	7	–112	–94.1
Männer	16	1	1	3	5	5	...
übrige (inkl. Unbekannt)	125	35	35	44	114	109	...
Frauen	78	20	22	29	71	69	...
Männer	47	15	13	15	43	40	...
Aus der Stadt Zürich zugezogene Personen	119	28	59	52	139	20	16.8
Serbien und Montenegro	5	2	17	3	22	17	...
Frauen	2	1	9	2	12	10	...
Männer	3	1	8	1	10	7	...
Italien	5	1	3	7	11	7	...
Frauen	1	–	1	3	4	–3	...
Männer	4	1	2	4	7	6	...
Deutschland	9	1	2	6	9	7	...
Frauen	2	–	1	4	5	1	...
Männer	7	1	1	2	4	–3	...
Türkei	11	3	5	1	9	7	...
Frauen	4	1	2	–	3	–42	...
Männer	7	2	3	1	6	4	...
Portugal	4	1	6	4	11	–29	...
Frauen	2	–	1	–	1	–8	...
Männer	2	1	5	4	10	10	...
übrige (inkl. Unbekannt)	85	20	26	31	77	77	...
Frauen	40	11	17	16	44	44	...
Männer	45	9	9	15	33	33	...
Aus dem übrigen Kreis 12 zugezogene Personen	9	–	6	2	8	–1	...
Serbien und Montenegro	–	–	1	–	1	1	...
Frauen	–	–	–	–	–	–	...
Männer	–	–	1	–	1	1	...
Italien	2	–	1	–	1	–1	...
Frauen	1	–	–	–	–	–1	...
Männer	1	–	1	–	1	–	...
Deutschland	–	–	–	1	1	1	...
Frauen	–	–	–	–	–	–	...
Männer	–	–	–	1	1	1	...
Türkei	–	–	2	–	2	2	...
Frauen	–	–	1	–	1	1	...
Männer	–	–	1	–	1	1	...
Portugal	2	–	–	–	–	–2	...
Frauen	1	–	–	–	–	–1	...
Männer	1	–	–	–	–	–1	...
übrige (inkl. Unbekannt)	5	–	2	1	3	–2	...
Frauen	–	–	–	–	–	–	...
Männer	5	–	2	1	3	–2	...

T4.2 Räumliche Bewegung der ausländischen Wohnbevölkerung in der «Südanflugschneise 12»
(Fortsetzung)

	1. Quartal 2003	Jan. 2004	Febr. 2004	März 2004	1. Quartal 2004	Veränderung 1. Q. 03–1. Q. 04 absolut in %	
Nach ausserhalb weggezogene Personen	155	50	45	89	184	29	18.7
Serbien und Montenegro	27	11	3	7	21	-6	...
Frauen	13	5	1	4	10	-3	...
Männer	14	6	2	3	11	-3	...
Italien	21	2	1	14	17	-4	...
Frauen	9	1	0	5	6	-3	...
Männer	12	1	1	9	11	-1	...
Deutschland	12	6	7	3	16	4	...
Frauen	5	3	3	2	8	3	...
Männer	7	3	4	1	8	1	...
Türkei	5	7	4	8	19	14	...
Frauen	2	3	2	4	9	7	...
Männer	3	4	2	4	10	7	...
Portugal	10	2	-	7	9	-1	...
Frauen	6	1	0	4	5	-1	...
Männer	4	1	0	3	4	-	...
übrige (inkl. Unbekannt)	80	22	30	50	102	22	27.5
Frauen	48	9	20	37	66	18	...
Männer	32	13	10	13	36	4	...
In die übrige Stadt Zürich weggezogene Personen	82	29	29	47	105	23	28.0
Serbien und Montenegro	15	7	1	1	9	-6	...
Frauen	8	3	-	-	3	-5	...
Männer	7	4	1	1	6	-1	...
Italien	5	1	1	3	5	3	...
Frauen	3	-	-	1	1	-1	...
Männer	2	1	1	2	4	1	...
Deutschland	4	1	8	2	11	9	...
Frauen	2	-	4	1	5	2	...
Männer	2	1	4	1	6	-	...
Türkei	9	1	4	4	9	7	...
Frauen	3	-	3	1	4	-21	...
Männer	6	1	1	3	5	1	...
Portugal	6	-	1	2	3	-15	...
Frauen	4	-	-	-	-	-10	...
Männer	2	-	1	2	3	3	...
übrige (inkl. Unbekannt)	43	19	14	35	68	67	...
Frauen	18	9	8	20	37	37	...
Männer	25	10	6	15	31	30	...
In den übrigen Kreis 12 weggezogene Personen	10	3	7	6	16	6	...
Serbien und Montenegro	1	1	-	-	1	-	...
Frauen	-	0	-	-	-	-	...
Männer	1	1	-	-	-	-1	...
Italien	4	1	4	1	5	1	...
Frauen	1	-	2	-	2	1	...
Männer	3	1	2	1	3	-	...
Deutschland	-	-	-	-	-	-	...
Frauen	-	-	-	-	-	-	...
Männer	-	-	-	-	-	-	...
Türkei	1	-	-	1	1	-	...
Frauen	-	-	-	-	-	-	...
Männer	1	-	-	1	1	-	...
Portugal	1	1	-	4	4	3	...
Frauen	-	-	-	2	2	2	...
Männer	1	1	-	2	2	1	...
übrige (inkl. Unbekannt)	3	-	3	-	3	-	...
Frauen	1	-	1	-	1	-	...
Männer	2	-	2	-	2	-	...

**T4.2 Räumliche Bewegung der ausländischen Wohnbevölkerung in der «Südanflugschneise 12»
(Schluss)**

	1. Quartal 2003	Jan. 2004	Febr. 2004	März 2004	1. Quartal 2004	Veränderung 1. Q. 03–1. Q. 04 absolut in %	
Wanderungsgewinn bzw. Wanderungsverlust (-)	85	26	37	- 17	46	- 39	...
Serbien und Montenegro	- 11	5	19	3	27	38	...
Frauen	- 1	3	12	2	17	18	...
Männer	- 10	2	7	1	10	20	...
Italien	- 15	5	-	- 8	- 3	12	...
Frauen	- 9	2	-	- 2	-	9	...
Männer	- 6	3	-	- 6	- 3	3	...
Deutschland	6	-	- 8	7	- 1	- 7	...
Frauen	-	- 3	- 2	2	- 3	- 3	...
Männer	6	3	- 6	5	2	- 4	...
Türkei	2	-	2	- 6	- 4	- 6	...
Frauen	- 1	-	-	- 3	- 3	- 2	...
Männer	3	-	2	- 3	- 1	- 4	...
Portugal	14	2	8	- 4	6	- 8	...
Frauen	2	2	3	- 4	1	- 1	...
Männer	12	-	5	-	5	- 7	...
übrige (inkl. Unbekannt)	89	14	16	- 9	21	- 68	- 76.4
Frauen	51	13	10	- 12	11	- 40	- 78.4
Männer	38	1	6	3	10	- 28	...

T5.1: In der Stadt umgezogene Personen nach Herkunfts- bzw. Zielort im 1. Quartal 2004

	1. Quartal 2003	Jan. 2004	Febr. 2004	März 2004	1. Quartal 2004	Veränderung 1. Q. 03–1. Q. 04 absolut
In den Kreis 12 zugezogene Personen	525	188	221	232	641	116
nach Herkunftsort:						
Kreis 1	6	3	1	2	6	–
Kreis 2	17	5	–	2	7	– 10
Kreis 3	39	12	13	7	32	– 7
Kreis 4	30	9	17	28	54	24
Kreis 5	20	8	8	4	20	–
Kreis 6	16	9	4	12	25	9
Kreis 7	20	5	1	5	11	– 9
Kreis 8	19	1	5	2	8	– 11
Kreis 9	31	7	9	15	31	–
Kreis 10	14	3	3	8	14	–
Kreis 11	79	38	53	48	139	60
Im Kreis 12 umgezogene Personen	234	88	107	99	294	60
nach Herkunftsquartier:						
Saatlen	67	13	20	37	70	3
Schwamendingen-Mitte	97	25	25	32	82	– 15
Hirzenbach	70	50	62	30	142	72
Aus dem Kreis 12 weggezogene Personen	488	175	190	213	578	90
nach Zielort:						
Kreis 1	9	1	1	2	4	– 5
Kreis 2	7	4	5	10	19	12
Kreis 3	21	10	10	18	38	17
Kreis 4	23	4	6	12	22	– 1
Kreis 5	6	2	1	2	5	– 1
Kreis 6	34	9	3	3	15	– 19
Kreis 7	13	7	6	6	19	6
Kreis 8	5	1	1	4	6	1
Kreis 9	7	7	13	8	28	21
Kreis 10	17	10	6	5	21	4
Kreis 11	112	32	31	44	107	– 5
Im Kreis 12 umgezogene Personen	234	88	107	99	294	60
nach Zielquartier:						
Saatlen	63	10	18	38	66	3
Schwamendingen-Mitte	75	25	26	27	78	3
Hirzenbach	96	53	63	34	150	54
Wanderungssaldo Personen	37	13	31	19	63	26
nach Gebiet:						
Kreis 1	– 3	2	–	–	2	5
Kreis 2	10	1	– 5	– 8	– 12	– 22
Kreis 3	18	2	3	– 11	– 6	– 24
Kreis 4	7	5	11	16	32	25
Kreis 5	14	6	7	2	15	1
Kreis 6	– 18	–	1	9	10	28
Kreis 7	7	– 2	– 5	– 1	– 8	– 15
Kreis 8	14	–	4	– 2	2	– 12
Kreis 9	24	–	– 4	7	3	– 21
Kreis 10	– 3	– 7	– 3	3	– 7	– 4
Kreis 11	– 33	6	22	4	32	65
Kreis 12	–	–	–	–	–	–
Saatlen	4	3	2	– 1	4	–
Schwamendingen-Mitte	22	–	– 1	5	4	– 18
Hirzenbach	– 26	– 3	– 1	– 4	– 8	18

T5.2: In der Stadt umgezogene Schweizerinnen und Schweizer nach Herkunfts- bzw. Zielort im 1. Quartal 2004

	1. Quartal 2003	Jan. 2004	Febr. 2004	März 2004	1. Quartal 2004	Veränderung 1. Q. 03–1. Q. 04 absolut
In den Kreis 12 zugezogene Personen	254	116	85	111	312	58
nach Herkunftsort:						
Kreis 1	1	1	–	–	1	–
Kreis 2	7	4	–	–	4	–3
Kreis 3	14	10	3	3	16	2
Kreis 4	10	5	3	12	20	10
Kreis 5	6	–	–	2	2	–4
Kreis 6	11	5	1	7	13	2
Kreis 7	6	5	–	3	8	2
Kreis 8	9	1	3	–	4	–5
Kreis 9	16	1	1	4	6	–10
Kreis 10	7	2	3	4	9	2
Kreis 11	41	27	16	27	70	29
Im Kreis 12 umgezogene Personen	126	55	55	49	159	33
nach Herkunftsquartier:						
Saatlen	37	11	11	28	50	13
Schwamendingen-Mitte	49	11	5	11	27	–22
Hirzenbach	40	33	39	10	82	42
Aus dem Kreis 12 weggezogene Personen	267	107	86	106	299	32
nach Zielort:						
Kreis 1	2	–	–	–	–	–2
Kreis 2	3	1	1	6	8	5
Kreis 3	10	3	5	9	17	7
Kreis 4	11	4	4	3	11	–
Kreis 5	4	2	–	1	3	–1
Kreis 6	25	4	1	2	7	–18
Kreis 7	12	7	4	6	17	5
Kreis 8	1	1	1	3	5	4
Kreis 9	2	3	6	2	11	9
Kreis 10	15	9	6	4	19	4
Kreis 11	56	18	3	21	42	–14
Im Kreis 12 umgezogene Personen	126	55	55	49	159	33
nach Zielquartier:						
Saatlen	30	7	4	23	34	4
Schwamendingen-Mitte	41	5	11	11	27	–14
Hirzenbach	55	43	40	15	98	43
Wanderungssaldo Personen	–13	9	–1	5	13	26
nach Gebiet:						
Kreis 1	–1	1	–	–	1	2
Kreis 2	4	3	–1	–6	–4	–8
Kreis 3	4	7	–2	–6	–1	–5
Kreis 4	–1	1	–1	9	9	10
Kreis 5	2	–2	–	1	–1	–3
Kreis 6	–14	1	–	5	6	20
Kreis 7	–6	–2	–4	–3	–9	–3
Kreis 8	8	–	2	–3	–1	–9
Kreis 9	14	–2	–5	2	–5	–19
Kreis 10	–8	–7	–3	–	–10	–2
Kreis 11	–15	9	13	6	28	43
Kreis 12	–	–	–	–	–	–
Saatlen	7	4	7	5	16	9
Schwamendingen-Mitte	8	6	–6	–	–	–8
Hirzenbach	–15	–10	–1	–5	–16	–1

T5.3: In der Stadt umgezogene Ausländerinnen und Ausländer nach Herkunfts- bzw. Zielort im 1. Quartal 2004

	1. Quartal 2003	Jan. 2004	Febr. 2004	März 2004	1. Quartal 2004	Veränderung 1. Q. 03–1. Q. 04 absolut
In den Kreis 12 zugezogene Personen	271	72	136	121	329	58
nach Herkunftsort:						
Kreis 1	5	2	1	2	5	–
Kreis 2	10	1	–	2	3	–7
Kreis 3	25	2	10	4	16	–9
Kreis 4	20	4	14	16	34	14
Kreis 5	14	8	8	2	18	4
Kreis 6	5	4	3	5	12	7
Kreis 7	14	–	1	2	3	–11
Kreis 8	10	–	2	2	4	–6
Kreis 9	15	6	8	11	25	10
Kreis 10	7	1	–	4	5	–2
Kreis 11	38	11	37	21	69	31
Im Kreis 12 umgezogenen Personen	108	33	52	50	135	27
nach Herkunftsquartier:						
Saatlen	30	2	9	9	20	–10
Schwamendingen-Mitte	48	14	20	21	55	7
Hirzenbach	30	17	23	20	60	30
Aus dem Kreis 12 weggezogene Personen	221	68	104	107	279	58
nach Zielort:						
Kreis 1	7	1	1	2	4	–3
Kreis 2	4	3	4	4	11	7
Kreis 3	11	7	5	9	21	10
Kreis 4	12	–	2	9	11	–1
Kreis 5	2	–	1	1	2	–
Kreis 6	9	5	2	1	8	–1
Kreis 7	1	–	2	–	2	1
Kreis 8	4	–	–	1	1	–3
Kreis 9	5	4	7	6	17	12
Kreis 10	2	1	–	1	2	–
Kreis 11	56	14	28	23	65	9
Im Kreis 12 umgezogenen Personen	108	33	52	50	135	27
nach Zielquartier:						
Saatlen	33	3	14	15	32	–1
Schwamendingen-Mitte	34	20	15	16	51	17
Hirzenbach	41	10	23	19	52	11
Wanderungssaldo Personen	50	4	32	14	50	–
nach Gebiet:						
Kreis 1	–2	1	–	–	1	3
Kreis 2	6	–2	–4	–2	–8	–14
Kreis 3	14	–5	5	–5	–5	–19
Kreis 4	8	4	12	7	23	15
Kreis 5	12	8	7	1	16	4
Kreis 6	–4	–1	1	4	4	8
Kreis 7	13	–	–1	2	1	–12
Kreis 8	6	–	2	1	3	–3
Kreis 9	10	2	1	5	8	–2
Kreis 10	5	–	–	3	3	–2
Kreis 11	–18	–3	9	–2	4	22
Kreis 12	–	–	–	–	–	–
Saatlen	–3	–1	–5	–6	–12	–9
Schwamendingen-Mitte	14	–6	5	5	4	–10
Hirzenbach	–11	7	–	1	8	19

T6.1: Räumliche Bevölkerungsbewegung von Personen im Familienverband und Einzelpersonen im Kreis 12 nach der Heimat

	1. Quartal 2003	Jan. 2004	Febr. 2004	März 2004	1. Quartal 2004	Veränderung 1. Q. 03–1. Q. 04 absolut in %	
Von ausserhalb zugezogene Personen	480	176	107	142	425	- 55	- 11.5
Schweizerinnen und Schweizer	179	68	30	40	138	- 41	- 22.9
im Familienverband	24	21	2	17	40	16	...
Einzelpersonen	155	47	28	23	98	- 57	- 36.8
Ausländerinnen und Ausländer	301	108	77	102	287	- 14	- 4.7
im Familienverband	60	37	23	26	86	26	43.3
Einzelpersonen	241	71	54	76	201	- 40	- 16.6
Aus der Stadt Zürich zugezogene Personen	291	100	114	133	347	56	19.2
Schweizerinnen und Schweizer	128	61	30	62	153	25	19.5
im Familienverband	45	29	9	29	67	22	...
Einzelpersonen	83	32	21	33	86	3	3.6
Ausländerinnen und Ausländer	163	39	84	71	194	31	19.0
im Familienverband	77	22	54	42	118	41	53.2
Einzelpersonen	86	17	30	29	76	- 10	- 11.6
Nach ausserhalb weggezogene Personen	515	161	141	296	598	83	16.1
Schweizerinnen und Schweizer	273	98	62	161	321	48	17.6
im Familienverband	90	48	20	84	152	62	68.9
Einzelpersonen	183	50	42	77	169	- 14	- 7.7
Ausländerinnen und Ausländer	242	63	79	135	277	35	14.5
im Familienverband	83	29	34	74	137	54	65.1
Einzelpersonen	159	34	45	61	140	- 19	- 11.9
In die übrige Stadt Zürich weggezogene Personen	254	87	83	114	284	30	11.8
Schweizerinnen und Schweizer	141	52	31	57	140	- 1	- 0.7
im Familienverband	40	18	7	19	44	4	...
Einzelpersonen	101	34	24	38	96	- 5	- 5.0
Ausländerinnen und Ausländer	113	35	52	57	144	31	27.4
im Familienverband	52	21	28	28	77	25	48.1
Einzelpersonen	61	14	24	29	67	6	9.8
Wanderungsgewinn bzw. Wanderungsverlust (-)	2	28	- 3	- 135	- 110	- 112	...
Schweizerinnen und Schweizer	- 107	- 21	- 33	- 116	- 170	- 63	58.9
im Familienverband	- 61	- 16	- 16	- 57	- 89	- 28	45.9
Einzelpersonen	- 46	- 5	- 17	- 59	- 81	- 35	...
Ausländerinnen und Ausländer	109	49	30	- 19	60	- 49	- 45.0
im Familienverband	2	9	15	- 34	- 10	- 12	...
Einzelpersonen	107	40	15	15	70	- 37	- 34.6

T6.2: Räumliche Bevölkerungsbewegung von Personen im Familienverband und Einzelpersonen in der «Südanflugschneise 12» nach der Heimat

	1. Quartal 2003	Jan. 2004	Febr. 2004	März 2004	1. Quartal 2004	Veränderung 1. Q. 03–1. Q. 04 absolut in %	
Von ausserhalb zugezogene Personen	315	127	69	93	289	- 26	- 8.3
Schweizerinnen und Schweizer	111	47	16	22	85	- 26	- 23.4
im Familienverband	14	17	1	6	24	10	...
Einzelpersonen	97	30	15	16	61	- 36	- 37.1
Ausländerinnen und Ausländer	204	80	53	71	204	-	-
im Familienverband	38	31	14	18	63	25	...
Einzelpersonen	166	49	39	53	141	- 25	- 15.1
Aus der Stadt Zürich zugezogene Personen	201	71	76	94	241	40	19.9
Schweizerinnen und Schweizer	82	43	17	42	102	20	24.4
im Familienverband	23	22	5	20	47	24	...
Einzelpersonen	59	21	12	22	55	- 4	- 6.8
Ausländerinnen und Ausländer	119	28	59	52	139	20	16.8
im Familienverband	59	15	35	28	78	19	32.2
Einzelpersonen	60	13	24	24	61	1	1.7
Aus dem übrigen Kreis 12 zugezogene Personen	30	8	12	5	25	- 5	...
Schweizerinnen und Schweizer	21	8	6	3	17	- 4	...
im Familienverband	2	6	6	1	13	11	...
Einzelpersonen	19	2	-	2	4	- 15	...
Ausländerinnen und Ausländer	9	-	6	2	8	- 1	...
im Familienverband	6	-	5	1	6	-	...
Einzelpersonen	3	-	1	1	2	- 1	...
Nach ausserhalb weggezogene Personen	327	119	91	200	410	83	25.4
Schweizerinnen und Schweizer	172	69	46	111	226	54	31.4
im Familienverband	49	36	18	60	114	65	...
Einzelpersonen	123	33	28	51	112	- 11	- 8.9
Ausländerinnen und Ausländer	155	50	45	89	184	29	18.7
im Familienverband	51	25	19	50	94	43	84.3
Einzelpersonen	104	25	26	39	90	- 14	- 13.5
In die übrige Stadt Zürich weggezogene Personen	167	69	44	79	192	25	15.0
Schweizerinnen und Schweizer	85	40	15	32	87	2	2.4
im Familienverband	25	18	3	11	32	7	...
Einzelpersonen	60	22	12	21	55	- 5	- 8.3
Ausländerinnen und Ausländer	82	29	29	47	105	23	28.0
im Familienverband	36	19	12	22	53	17	...
Einzelpersonen	46	10	17	25	52	6	...
In den übrige Kreis 12 weggezogene Personen	30	5	15	8	28	- 2	...
Schweizerinnen und Schweizer	20	2	8	2	12	- 8	...
im Familienverband	5	2	7	2	11	6	...
Einzelpersonen	15	-	1	-	1	- 14	...
Ausländerinnen und Ausländer	10	3	7	6	16	6	...
im Familienverband	7	3	7	4	14	7	...
Einzelpersonen	3	-	-	2	2	- 1	...
Wanderungsgewinn bzw. Wanderungsverlust (-)	22	13	7	- 95	- 75	- 97	...
Schweizerinnen und Schweizer	- 63	- 13	- 30	- 78	- 121	- 58	92.1
im Familienverband	- 40	- 11	- 16	- 46	- 73	- 33	...
Einzelpersonen	- 23	- 2	- 14	- 32	- 48	- 25	...
Ausländerinnen und Ausländer	85	26	37	- 17	46	- 39	- 45.9
im Familienverband	9	- 1	16	- 29	- 14	- 23	...
Einzelpersonen	76	27	21	12	60	- 16	- 21.1

T7: Bautätigkeit in der Stadt Zürich, im Kreis 12 und in der «Südanflugschneise 12»

	1. Quartal 2003	4. Quartal 2003	1. Quartal 2004	Veränderung 1. Q. 03–1. Q. 04 absolut in %	
Veränderung des Wohnungsbestandes					
Neubau					
Ganze Stadt	202	476	117	- 85	-42.1
Kreis 12	-	24	-	-	...
«Südanflugschneise 12»	-	24	-	-	...
Umbau Saldo					
Ganze Stadt	36	- 2	15	- 21	...
Kreis 12	-	- 4	-	-	...
«Südanflugschneise 12»	-	-	-	-	...
Abbruch					
Ganze Stadt	49	19	67	18	...
Kreis 12	-	-	-	-	...
«Südanflugschneise 12»	-	-	-	-	...
Laufende Bautätigkeit					
Im Bau					
Ganze Stadt	2 285	1 565	1 534	- 751	-32.9
Kreis 12	43	15	15	- 28	...
«Südanflugschneise 12»	23	9	9	- 14	...
Nicht im Bau (Bewilligt)					
Ganze Stadt	1 409	2 478	2 429	1 020	72.4
Kreis 12	33	260	266	233	...
«Südanflugschneise 12»	9	122	128	119	...

T8: Leerwohnungen in der Stadt Zürich, im Kreis 12 und in der «Südanflugschneise 12»

	Stadt Zürich		Kreis 12		«Südanflugschneise 12»	
	Leer- wohnungen	Leer- wohnungsziffer	Leer- wohnungen	Leer- wohnungsziffer	Leer- wohnungen	Leer- wohnungsziffer
1993	578	0.32	11	0.08
1994	791	0.44	56	0.42
1995	942	0.52	49	0.37
1996	1 082	0.59	42	0.31
1997	1 364	0.74	82	0.61
1998	1 063	0.57	114	0.85
1999	690	0.37	98	0.72
2000	378	0.20	38	0.28
2001	143	0.08	10	0.07
2002	81	0.04	10	0.07	4	0.04
2003	163	0.08	3	0.02	3	0.03

T9: Freihandkauf in der Stadt Zürich, im Kreis 12 und in der «Südanflugschneise 12»

	1. Quartal 2003	4. Quartal 2003	1. Quartal 2004	Veränderung 1. Q. 03–1. Q. 04 absolut in %	
Im Freihandkauf umgesetzte Einfamilienhäuser					
Ganze Stadt	38	42	25	- 13	...
Kreis 12	2	1	3	1	...
«Südanflugschneise 12»	2	1	3	1	...
Im Freihandkauf umgesetzte Eigentumswohnungen					
Ganze Stadt	141	224	93	- 48	-34.0
Kreis 12	4	3	2	- 2	...
«Südanflugschneise 12»	3	1	1	- 2	...
m2 Preis bebaute Wohnzonen					
Ganze Stadt	5033	4 077	3 537	-1 496	-29.7
Kreis 12	2221	2 685	2 140	- 81	-3.6
«Südanflugschneise 12»	1822	2 779	1 901	79	4.3

T10: Wohnungsbestand nach Gebäudeart und Stadtquartier

		Im Ganzen	Wohnungen				
			nach Gebäudeart				
			Einfamilienhäuser		Mehrfamilien- häuser	Übrige Wohn- häuser	Nutzbauten
im Ganzen	in %						
	2002	189 353¹	9 867	5.2	124 244	52 675	2 567
Ganze Stadt	2003	200 594²	9 983	5.0	131 450	56 296	2 865
Kreis 12		14 143	1 477	10.4	10 704	1 906	56
Saatlen		2 940	720	24.5	2 013	203	4
Schwamendingen-Mitte		5 648	166	2.9	4 555	901	26
Hirzenbach		5 555	591	10.6	4 136	802	26
«Südanflugschneise 12»		8 877	816	9.2	6 889	1 140	32

¹ Ohne Appartementszimmer. ² Ab 1.1.2003 werden die Appartementszimmer unter den Einzimmerwohnungen erfasst.

T11: Wohnungsbestand nach Bauperiode und Stadtquartier

		Im Ganzen	vor 1931	1931–1950	1951–1960	1961–1970	1971–1980	1981–1990	1991–2000	nach 2000
	2002	189 353 ¹	56 764	41 056	32 633	20 799	16 683	11 123	8 165	2 130
Ganze Stadt	2003	200 594²	61 095	41 356	33 399	21 689	19 755	11 650	8 040	3 610
Kreis 12		14 143	285	2 655	6 524	2 038	1 430	569	409	233
Saatlen		2 940	21	1 154	724	156	519	81	139	146
Schwamendingen-Mitte		5 648	243	854	2 466	1 211	449	217	187	21
Hirzenbach		5 555	21	647	3 334	671	462	271	83	66
«Südanflugschneise 12»		8 877	45	1 074	5 266	1 108	700	354	264	66

¹ Ohne Appartementszimmer. ² Ab 1.1.2003 werden die Appartementszimmer unter den Einzimmerwohnungen erfasst.

T12: Wohnungsbestand nach Eigentumsart und Stadtquartier

		Im Ganzen		Privates Eigentum (ohne Baugenossenschaften)				
				im Ganzen	Natürliche Personen	Gesellschaften	Pensionskassen	Vereine, private Stiftungen
	2002	189 353 ¹		138 200	93 485	28 674	9 949	6 092
Ganze Stadt	2003	200 594²		148 060	100 636	30 220	10 363	6 841
Kreis 12		14 143		7 526	4 986	1 861	373	306
Saatlen		2 940		899	733	81	45	40
Schwamendingen-Mitte		5 648		3 722	2 838	639	173	72
Hirzenbach		5 555		2 905	1 415	1 141	155	194
«Südanflugschneise 12»		8 877		4 924	3 013	1 458	219	234

		Baugenossenschaften		Öffentliches Eigentum			Religionsgemeinschaften
		im Ganzen	in %	im Ganzen	Stadtgemeinde	Übrige öffentliche	im Ganzen
	2002	35 945	19.0	14 700	12 331	1 275	164
Ganze Stadt	2003	37 264	18.6	14 738	12 850	1 888	532
Kreis 12		5 494	38.8	1 073	925	148	50
Saatlen		1 743	59.3	296	295	1	2
Schwamendingen-Mitte		1 621	28.7	292	146	146	13
Hirzenbach		2 130	38.3	485	484	1	35
«Südanflugschneise 12»		3 042	34.3	870	759	111	41

¹ Ohne Appartementszimmer. ² Ab 1.1.2003 werden die Appartementszimmer unter den Einzimmerwohnungen erfasst.

T13: Wohnungsbestand nach Stadtquartier

		Wohnungen								
		im Ganzen	nach Zimmerzahl							
			1	2	3	4	5	6	7	8 und mehr
	2002	198 912	28 236	41 723	73 884	39 758	9 928	3 169	996	1 218
Ganze Stadt	2003	200 594	27 048	41 917	74 086	41 269	10 882	3 308	1 058	1 026
Kreis 12		14 143	1 637	2 776	5 838	3 262	497	101	20	12
Saatlen		2 940	194	524	1 052	947	193	24	4	2
Schwamendingen-Mitte		5 648	752	1 273	2 499	948	122	36	11	7
Hirzenbach		5 555	691	979	2 287	1 367	182	41	5	3
«Südanflugschneise 12»		8 877	1 070	1 674	3 812	1 997	260	53	7	4

T14: Wohnungsbestand nach Stadtquartier (in Prozent)

		Wohnungen								
		im Ganzen	nach Zimmerzahl							
			1	2	3	4	5	6	7	8 und mehr
	2002	100.0	14.2	21.0	37.1	20.0	5.0	1.6	0.5	0.6
Ganze Stadt	2003	100.0	13.5	20.9	36.9	20.6	5.4	1.6	0.5	0.5
Kreis 12		100.0	11.6	19.6	41.3	23.1	3.5	0.7	0.1	0.1
Saatlen		100.0	6.6	17.8	35.8	32.2	6.6	0.8	0.1	0.1
Schwamendingen-Mitte		100.0	13.3	22.5	44.2	16.8	2.2	0.6	0.2	0.1
Hirzenbach		100.0	12.4	17.6	41.2	24.6	3.3	0.7	0.1	0.1
«Südanflugschneise 12»		100.0	12.1	18.9	42.9	22.5	2.9	0.6	0.1	0.0