



4 / 2011

ERSCHEINT QUARTALSWEISE

BEVÖLKERUNG STADT ZÜRICH

Quartalsbericht zu Bestand und Bewegungen der Bevölkerung der Stadt Zürich

INHALT

1	BEVÖLKERUNG IM 4. QUARTAL 2011	3
	ANHANGTABELLEN	19
	GLOSSAR	21
	QUELLEN	22
	VERZEICHNIS DER TABELLEN, GRAFIKEN UND KARTEN	22
	WEITERE PUBLIKATIONEN ZUM THEMA BEVÖLKERUNG	23

Herausgeber, Redaktion
und Administration
Stadt Zürich
Präsidialdepartement
Statistik Stadt Zürich

Autorin
Heidi Nussbaum

Auskunft
Heidi Nussbaum
044 412 08 16

E-Mail
statistik@zuerich.ch

Internet
www.stadt-zuerich.ch/statistik

Preis
Einzelverkauf Fr. 20.–
Artikel-Nr. 1 000 482

Reihe
Bevölkerung Stadt Zürich
ISSN 1664–1450

Bezugsquelle
Statistik Stadt Zürich
Napfgasse 6, 8001 Zürich
Telefon 044 412 08 00
Telefax 044 412 08 40

Copyright
Statistik Stadt Zürich,
Zürich 2012
Abdruck – ausser für
kommerzielle
Nutzung – unter
Quellenangabe gestattet.

© 08. 03. 2012

Committed to Excellence nach
EFQM

Zeichenerklärung

Ein Strich (–) anstelle einer Zahl bedeutet, dass nichts vorkommt (= Null).
Eine Null (0 oder 0,0) anstelle einer anderen Zahl bezeichnet eine Grösse, die kleiner ist
als die Hälfte der kleinsten verwendeten Einheit.
Drei Punkte (...) anstelle einer Zahl bedeuten, dass diese nicht erhältlich ist oder dass sie
weggelassen wurde, weil sie keine Aussagekraft hat.

Papier

«RecyStar», 100% Recyclingpapier – aus Verantwortung für unsere Umwelt

BEVÖLKERUNG IM 4. QUARTAL 2011

Im Jahr 2011 ist die Zürcher Stadtbevölkerung um 4614 Personen oder um 1,2 Prozent gewachsen. Ende Dezember 2011 wurden 390082 Einwohnerinnen und Einwohner gezählt.

Die Zürcher Stadtbevölkerung nimmt seit Ende der 90er-Jahre stetig zu. Auch im vierten Quartal 2011 hält dieser Trend an. Die jährlichen Zuwachsraten in den letzten fünf Jahren erreichten im dritten Quartal 2007 mit 2,0 Prozent ihren höchsten Stand, im zweiten Quartal 2010 einen Tiefpunkt mit 0,4 Prozent. Seither ist die Tendenz wieder steigend; im Berichtsquartal liegt die Zuwachsrate gegenüber dem Vorjahr bei 1,2 Prozent. Je nach Herkunft unterscheidet sich dieser Wert deutlich. So nahm die Schweizer Bevölkerung seit Ende Dezember 2010 um 0,4 Prozent zu, während die ausländische Bevölkerung um 3,0 Prozent anstieg.

Der Anteil der **schweizerischen Wohnbevölkerung** an der Gesamtbevölkerung der Stadt beträgt 69 Prozent. Die schweizerische Wohnbevölkerung nahm gegenüber dem Vorjahresquartal um 1048 (+0,4%) auf 269 065 Personen zu. Die Zahl der Schweizerinnen erhöhte sich im gleichen Zeitraum um 0,2 Prozent auf 141 214 Personen, jene der Schweizer stieg um 0,6 Prozent auf 127 851 Personen.

833 Lebendgeborene und 767 Sterbefälle ergaben im Berichtsquartal bei der schweizerischen Wohnbevölkerung einen Geburtenüberschuss von 66 Personen. Im Vorjahresquartal wurde ein Sterbeüberschuss von 18 Personen verzeichnet. Räumliche Bevölkerungsbewegungen führten mit 3747 Zuzügen und 4100 Wegzügen zu einem Wanderungsverlust von 353 Schweizerinnen und Schweizern. Im vierten Quartal des Vorjahres betrug dieser 821 Personen.

Unter den Wegziehenden war die Gruppe der Niederlasser/-innen am stärksten vertreten (2462 Personen). An zweiter Stelle folgten 1088 weggezogene

Stadtbürger/-innen; hiervon haben 620 Personen elf oder mehr Jahre in der Stadt gelebt. Knapp die Hälfte aller weggezogenen Schweizerinnen und Schweizer fand in Gemeinden der Agglomeration Zürich und im übrigen Kanton Zürich ein neues Zuhause, ein Drittel liess sich in anderen Gebieten der Schweiz nieder und 15 Prozent wanderten ins Ausland ab.

Gemessen an der städtischen Gesamtbevölkerung weist die **ausländische Wohnbevölkerung** einen Anteil von 31 Prozent auf. Gegenüber dem Vorjahresquartal nahm sie um 3566 auf 121 017 Personen oder um 3,0 Prozent zu. Die Zahl der Ausländerinnen erhöhte sich um 2,8 Prozent auf 55 588 Personen, jene der Ausländer um 3,2 Prozent auf 65 429 Personen. Jede vierte ausländische Person besitzt die deutsche Staatsangehörigkeit, 10,9 Prozent der ausländischen Bevölkerung stammen aus Italien.

Gegenüber dem Vorjahresquartal hat die bosnisch-herzegowinische Wohnbevölkerung mit einer Abnahme von 8,1 prozentual am stärksten abgenommen, gefolgt von jener aus Sri Lanka (-7,6%). Demgegenüber stehen die Staatsangehörigen von Grossbritannien mit einem Plus von 8,1 Prozent sowie von Spanien mit 5,7 Prozent.

Sowohl die natürliche wie die räumliche Bevölkerungsentwicklung wies im Berichtsquartal für die ausländische Wohnbevölkerung wieder einen positiven Saldo aus. Bei 295 Lebendgeborenen und 83 Verstorbenen resultierte ein Geburtenüberschuss von 212 Personen (Vorjahr: 202 Personen). 5571 Zuziehende und 4700 Wegziehende führten zu einem Wanderungsgewinn von 871 Per-

Wohnbevölkerung

► nach Geschlecht und Herkunft, 4. Quartal 2011

T_1

	4. Quartal				4. Quartal 2011	Veränderung	
	2010	Okt. 11	Nov. 11	Dez. 11		4. Q. 10–4. Q. 11	in %
Wohnbevölkerung per Ende Quartal bzw. Monat							
Total	385 468	390 657	391 072	390 082	390 082	4 614	1,2
Schweizerinnen und Schweizer	268 017	269 418	269 556	269 065	269 065	1 048	0,4
Frauen	140 908	141 374	141 422	141 214	141 214	306	0,2
Männer	127 109	128 044	128 134	127 851	127 851	742	0,6
Ausländerinnen und Ausländer	117 451	121 239	121 516	121 017	121 017	3 566	3,0
Frauen	54 072	55 689	55 804	55 588	55 588	1 516	2,8
Männer	63 379	65 550	65 712	65 429	65 429	2 050	3,2

1 Getrennte Angaben beim Personenmeldeamt noch nicht verfügbar.

sonen; das sind 172 mehr als im Vorjahresquartal.

An den 5571 zugezogenen ausländischen Personen hatten die Deutschen mit 26,9 Prozent den grössten Anteil, gefolgt von den Staatsangehörigen Italiens (6,2%) und Grossbritanniens (3,7%). Mit Anteilen von 3,4 bis 3,1 Prozent folgten die Zuziehenden aus Indien, Spanien und Portugal. Unter den 4700 wegziehenden Ausländerinnen und Ausländern waren die Deutschen mit 27,2 Prozent ebenfalls am stärksten vertreten. An zweiter und dritter Stelle folgten die italienischen und portugiesischen Staatsangehörigen mit 6,2 und 5,1 Prozent. Die weiteren Plätze belegten Grossbritannien (4,7%) und Indien (4,6%).

Im **Stadtquartier** Affoltern nahm die Wohnbevölkerung gegenüber dem Vorjahresquartal mit 1465 Personen am stärksten zu. Gemessen am Gesamtzuwachs von 4614 Personen sind das knapp 32 Prozent. Altstetten (+722 Personen) und Albisrieden (+597 Personen) folgten auf Platz zwei und drei.

In der Stadt Zürich lebten im Berichtsquartal 61 897 **Kinder und Jugendliche** im Alter von 0 bis 19 Jahren. Davon sind rund zwei Fünftel im Vorschulalter (0–6 Jahre) und ebenso viele schulpflichtig (7–15 Jahre). Das restliche knappe Fünftel machen die 16- bis 19-Jährigen aus. Fast jede fünfte Person unter zwanzig Jahren lebt im Kreis 11 (11 603 Personen). Demgegenüber weist der Kreis 1 mit 540 Kindern und Jugendlichen mit Abstand den kleinsten Anteil auf.

Im vorliegenden Berichtsquartal sind mehr **Familien** weg- als zugezogen. Der Wanderungsverlust bei den Schweizer Familien beträgt 335 und bei den ausländischen Familien 226. Knapp drei Fünftel der weggezogenen Familien liessen sich in den Vorortsgemeinden der Agglomeration Zürich nieder; jede fünfte Familie wanderte ins Ausland ab.

Neu ins **Bürgerrecht der Stadt Zürich** aufgenommen wurden in diesem Quartal 484 Personen, 461 weniger als im Vorjahresquartal. Von den eingebürgerten Personen sind 53 Schweizerinnen und Schweizer; 431 Personen stammen ursprünglich aus dem Ausland. Den grössten Anteil bei den ausländischen Nationalitäten haben mit 79 Einbürgerungen die Personen aus Serbien und Montenegro sowie Kosovo¹. Aus Italien stammen 45 und aus Deutschland 44 der neuen Stadtbürger/-innen.

Konfessionen: Der Rückgang bei den Mitgliederzahlen der Landeskirchen hat sich im Vergleich zum vierten Quartal 2010 weiterhin fortgesetzt. Die evangelisch-reformierte Wohnbevölkerung verkleinerte sich innert Jahresfrist um 1,5 Prozent,

die römisch-katholische um 0,2 Prozent. Die Anzahl Personen mit anderer, unbekannter oder keiner Konfessionszugehörigkeit erhöhte sich dagegen um 6259 Personen (+3,7%). Ihr Gesamtanteil an der Wohnbevölkerung beträgt 45,2 Prozent.

Hinweise: Sämtliche Quartalszahlen sind provisorisch; das gilt nicht für die Bestandesdaten des vierten Quartals. Die definitiven Jahreszahlen werden im Jahresbericht Bevölkerung der Stadt Zürich und im Statistischen Jahrbuch der Stadt Zürich publiziert.

Ausländerinnen und Ausländer

► nach ausgewählter Nationalität, 4. Quartal 2011

T_2

	4. Quartal 2010	Okt. 11	Nov. 11	Dez. 11	4. Quartal 2011	Veränderung 4. Q. 10–4. Q. 11	
						absolut	in %
Total	117 451	121 239	121 516	121 017	121 017	3 566	3,0
Deutschland	29 877	31 228	31 261	31 124	31 124	1 247	4,2
Italien	13 096	13 182	13 214	13 144	13 144	48	0,4
Portugal	8 116	8 284	8 280	8 225	8 225	109	1,3
Spanien	4 584	4 864	4 858	4 844	4 844	260	5,7
Österreich	4 088	4 264	4 270	4 251	4 251	163	4,0
Grossbritannien	2 926	3 205	3 199	3 163	3 163	237	8,1
Frankreich	2 716	2 825	2 868	2 846	2 846	130	4,8
Übrige Staaten des EWR ¹	9 937	11 015	11 090	11 003	11 003	1 066	10,7
Serbien und Montenegro, Kosovo ²	8 184	7 770	7 777	7 772	7 772	-412	-5,0
Türkei	3 956	3 890	3 907	3 915	3 915	-41	-1,0
Mazedonien	2 091	2 078	2 075	2 068	2 068	-23	-1,1
Kroatien	1 901	1 861	1 860	1 846	1 846	-55	-2,9
Bosnien-Herzegowina	1 423	1 316	1 308	1 308	1 308	-115	-8,1
Übriges Europa (ohne EWR ¹)	1 451	1 500	1 518	1 523	1 523	72	5,0
Afrika	4 510	4 850	4 929	4 990	4 990	480	10,6
Sri Lanka	1 985	1 849	1 846	1 834	1 834	-151	-7,6
Indien	1 941	2 034	2 025	2 004	2 004	63	3,2
Übriges Asien	7 271	7 612	7 634	7 612	7 612	341	4,7
Übriges Ausland	7 398	7 612	7 597	7 545	7 545	147	2,0

1 EWR siehe Glossar.

2 Getrennte Angaben beim Personenmeldeamt noch nicht verfügbar.

Wohnbevölkerung

► nach Herkunft, Aufenthaltskategorie und Geschlecht, 4. Quartal 2011

T_3

	4. Quartal 2010	Okt. 11	Nov. 11	Dez. 11	4. Quartal 2011	Veränderung 4. Q. 10–4. Q. 11	
						absolut	in %
Schweizerinnen und Schweizer							
Alle Kategorien	268 017	269 418	269 556	269 065	269 065	1 048	0,4
darunter Frauen	140 908	141 374	141 422	141 214	141 214	306	0,2
Stadtbürger/-innen	108 054	108 269	108 172	107 987	107 987	-67	-0,1
darunter Frauen	59 774	59 738	59 682	59 594	59 594	-180	-0,3
Niederlasser/-innen	147 097	148 074	148 128	147 875	147 875	778	0,5
darunter Frauen	75 010	75 346	75 340	75 227	75 227	217	0,3
Nebenniederlasser/-innen	250	257	262	263	263	13	5,2
darunter Frauen	141	140	140	139	139	-2	-1,4
Wochenaufenthalter/-innen	12 579	12 785	12 956	12 903	12 903	324	2,6
darunter Frauen	5 972	6 134	6 246	6 242	6 242	270	4,5
Übrige ¹	37	33	38	37	37	-	-
darunter Frauen	11	16	14	12	12	1	9,1
Ausländerinnen und Ausländer							
Alle Kategorien	117 451	121 239	121 516	121 017	121 017	3 566	3,0
darunter Frauen	54 072	55 689	55 804	55 588	55 588	1 516	2,8
Niedergelassene (Ausweis C) ²	59 896	59 640	59 787	59 729	59 729	-167	-0,3
darunter Frauen	27 715	27 615	27 696	27 669	27 669	-46	-0,2
Jahresaufenthalter/-innen (B) ²	50 434	53 532	53 700	53 570	53 570	3 136	6,2
darunter Frauen	23 245	24 695	24 739	24 680	24 680	1 435	6,2
Flüchtlinge ³	1 534	1 551	1 556	1 566	1 566	32	2,1
darunter Frauen	638	614	611	612	612	-26	-4,1
Kurzaufenthalter/-innen	4 495	5 236	5 141	4 781	4 781	286	6,4
darunter Frauen	2 119	2 357	2 338	2 205	2 205	86	4,1
Übrige ⁴	1 092	1 280	1 332	1 371	1 371	279	25,5
darunter Frauen	355	408	420	422	422	67	18,9

1 Gäste sowie unbekannte Aufenthaltskategorie.

2 Einschliesslich Wochenaufenthalter/-innen und anerkannter Flüchtlinge mit Ausweis C bzw. B sowie Nebenniederlasser/-innen mit Ausweis C.

3 Vorläufige Aufnahme.

4 Asylsuchende, Grenzgänger/-innen (Wochenaufenthalt), Angehörige von Botschafts- und Konsulatsangestellten, Gäste sowie unbekannte Aufenthaltskategorie.

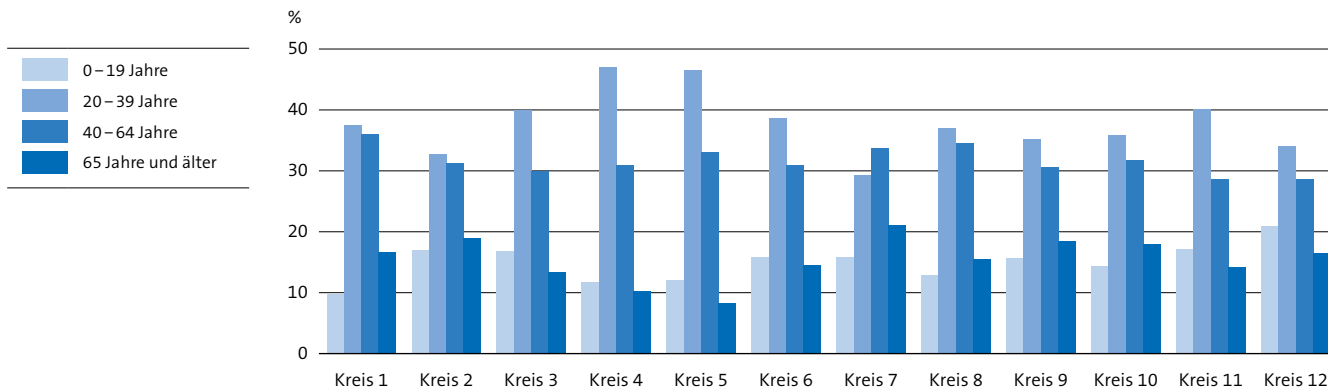
Wohnbevölkerung

► nach Stadtquartier, 4. Quartal 2011

T_4

	Total				Ausländer/-innen				
	4. Quartal 2010	Okt. 11	Nov. 11	Dez. 11	4. Quartal 2011	Veränderung 4. Q. 10–4. Q. 11		4. Quartal 2011	
						absolut	in %	absolut	in %
Ganze Stadt	385 468	390 657	391 072	390 082	390 082	4 614	1,2	121 017	31,0
Kreis 1	5 563	5 654	5 661	5 550	5 550	-13	-0,2	1 570	28,3
Rathaus	3 099	3 156	3 152	3 140	3 140	41	1,3	898	28,6
Hochschulen	678	676	681	681	681	3	0,4	197	28,9
Lindenhof	951	1 002	1 004	950	950	-1	-0,1	237	24,9
City	835	820	824	779	779	-56	-6,7	238	30,6
Kreis 2	29 878	30 161	30 147	30 079	30 079	201	0,7	8 037	26,7
Wollishofen	15 988	16 055	16 066	16 055	16 055	67	0,4	4 087	25,5
Leimbach	5 293	5 313	5 327	5 340	5 340	47	0,9	1 292	24,2
Enge	8 597	8 793	8 754	8 684	8 684	87	1,0	2 658	30,6
Kreis 3	46 699	47 051	47 094	46 943	46 943	244	0,5	13 857	29,5
Alt-Wiedikon	15 988	16 041	16 083	16 014	16 014	26	0,2	5 135	32,1
Friesenberg	10 596	10 726	10 659	10 622	10 622	26	0,2	2 186	20,6
Sihlfeld	20 115	20 284	20 352	20 307	20 307	192	1,0	6 536	32,2
Kreis 4	27 429	27 586	27 544	27 453	27 453	24	0,1	10 917	39,8
Werd	4 167	4 207	4 214	4 189	4 189	22	0,5	1 485	35,4
Langstrasse	10 379	10 604	10 581	10 520	10 520	141	1,4	4 256	40,5
Hard	12 883	12 775	12 749	12 744	12 744	-139	-1,1	5 176	40,6
Kreis 5	12 764	12 970	12 987	12 924	12 924	160	1,3	4 151	32,1
Gewerbeschule	9 688	9 813	9 846	9 795	9 795	107	1,1	3 319	33,9
Escher Wyss	3 076	3 157	3 141	3 129	3 129	53	1,7	832	26,6
Kreis 6	31 464	31 754	31 742	31 556	31 556	92	0,3	8 555	27,1
Unterstrass	21 233	21 354	21 333	21 240	21 240	7	0,0	5 645	26,6
Oberstrass	10 231	10 400	10 409	10 316	10 316	85	0,8	2 910	28,2
Kreis 7	35 447	35 686	35 715	35 616	35 616	169	0,5	9 397	26,4
Fluntern	7 637	7 853	7 867	7 873	7 873	236	3,1	2 396	30,4
Hottingen	10 570	10 541	10 551	10 461	10 461	-109	-1,0	3 024	28,9
Hirslanden	6 998	7 002	7 014	7 024	7 024	26	0,4	1 740	24,8
Witikon	10 242	10 290	10 283	10 258	10 258	16	0,2	2 237	21,8
Kreis 8	15 518	15 645	15 608	15 501	15 501	-17	-0,1	4 863	31,4
Seefeld	4 840	4 947	4 949	4 908	4 908	68	1,4	1 699	34,6
Mühlebach	5 679	5 697	5 696	5 651	5 651	-28	-0,5	1 718	30,4
Weinegg	4 999	5 001	4 963	4 942	4 942	-57	-1,1	1 446	29,3
Kreis 9	48 494	49 637	49 734	49 813	49 813	1 319	2,7	16 035	32,2
Albisrieden	17 835	18 232	18 323	18 432	18 432	597	3,3	4 641	25,2
Altstetten	30 659	31 405	31 411	31 381	31 381	722	2,4	11 394	36,3
Kreis 10	36 879	37 215	37 251	37 192	37 192	313	0,8	9 537	25,6
Höngg	21 179	21 345	21 354	21 323	21 323	144	0,7	4 764	22,3
Wipkingen	15 700	15 870	15 897	15 869	15 869	169	1,1	4 773	30,1
Kreis 11	65 796	67 705	68 003	67 945	67 945	2 149	3,3	23 481	34,6
Affoltern	22 972	24 341	24 464	24 437	24 437	1 465	6,4	7 852	32,1
Oerlikon	20 787	21 060	21 225	21 253	21 253	466	2,2	7 595	35,7
Seebach	22 037	22 304	22 314	22 255	22 255	218	1,0	8 034	36,1
Kreis 12	29 537	29 593	29 586	29 510	29 510	-27	-0,1	10 617	36,0
Saatlen	7 175	7 128	7 137	7 131	7 131	-44	-0,6	2 295	32,2
Schwamendingen-Mitte	10 903	10 890	10 892	10 863	10 863	-40	-0,4	4 281	39,4
Hirzenbach	11 459	11 575	11 557	11 516	11 516	57	0,5	4 041	35,1

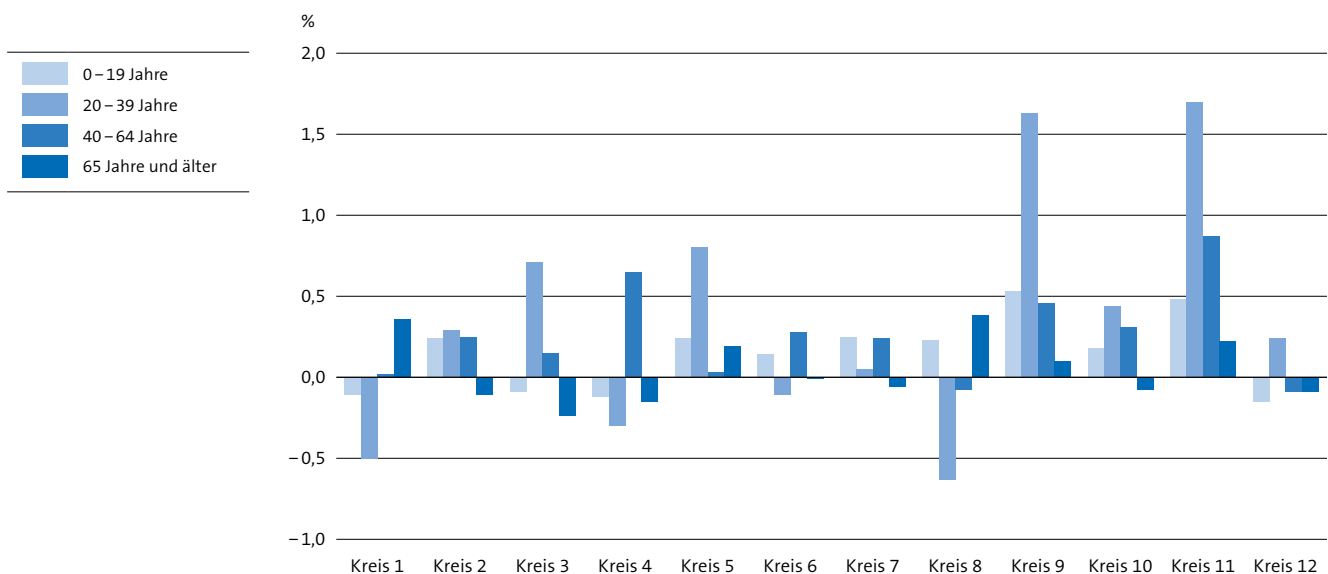
Wohnbevölkerung G_1
 ► nach Altersklasse und Stadtkreis, 4. Quartal 2011



Kinder und Jugendliche T_5
 ► nach Altersklasse und Stadtkreis, 4. Quartal 2011

	Total	Altersklasse					
		0-6 Jahre Vorschulpflichtige		7-15 Jahre Schulpflichtige		16-19 Jahre Übrige	
		absolut	in %	absolut	in %	absolut	in %
Ganze Stadt	61 897	26 291	42,5	24 249	39,2	11 357	18,3
Kreis 1	540	197	36,5	199	36,9	144	26,7
Kreis 2	5 133	2 165	42,2	2 056	40,1	912	17,8
Kreis 3	7 886	3 364	42,7	3 142	39,8	1 380	17,5
Kreis 4	3 237	1 456	45,0	1 199	37,0	582	18,0
Kreis 5	1 554	765	49,2	563	36,2	226	14,5
Kreis 6	4 987	2 199	44,1	1 910	38,3	878	17,6
Kreis 7	5 655	2 391	42,3	2 252	39,8	1 012	17,9
Kreis 8	1 996	842	42,2	742	37,2	412	20,6
Kreis 9	7 798	3 387	43,4	2 987	38,3	1 424	18,3
Kreis 10	5 335	2 420	45,4	1 995	37,4	920	17,2
Kreis 11	11 603	4 788	41,3	4 537	39,1	2 278	19,6
Kreis 12	6 173	2 317	37,5	2 667	43,2	1 189	19,3

Veränderung der Wohnbevölkerung G_2
 ► nach Altersklasse und Stadtkreis, 4. Quartal 2010 – 4. Quartal 2011



Eheschliessende

► nach Geschlecht und Herkunft, 4. Quartal 2011

T_6

	4. Quartal 2010	Okt. 11	Nov. 11	Dez. 11	4. Quartal 2011	Veränderung 4. Q. 10–4. Q. 11
	absolut					
Frauen aus der Wohnbevölkerung	477	223	139	112	474	-3
Schweizerin/Schweizer	139	66	44	25	135	-4
Schweizerin/Ausländer	101	44	36	23	103	2
Ausländerin/Schweizer	100	50	20	24	94	-6
Ausländerin/Ausländer	137	63	39	40	142	5
Männer aus der Wohnbevölkerung	499	230	139	128	497	-2
Schweizer/Schweizerin	145	65	44	28	137	-8
Schweizer/Ausländerin	125	63	28	28	119	-6
Ausländer/Schweizerin	78	31	22	20	73	-5
Ausländer/Ausländerin	151	71	45	52	168	17

Lebendgeborene

► nach Herkunft und Geschlecht, 4. Quartal 2011

T_7

	4. Quartal 2010	Okt. 11	Nov. 11	Dez. 11	4. Quartal 2011	Veränderung 4. Q. 10–4. Q. 11
	absolut					
Lebendgeborene	1056	394	384	350	1128	72
Schweizerinnen und Schweizer	769	291	279	263	833	64
Mädchen	386	124	132	140	396	10
Knaben	383	167	147	123	437	54
Ausländerinnen und Ausländer	287	103	105	87	295	8
Mädchen	131	43	46	42	131	-
Knaben	156	60	59	45	164	8

Sterbefälle

► nach Herkunft, Geschlecht und Altersklasse, 4. Quartal 2011

T_8

	4. Quartal 2010	Okt. 11	Nov. 11	Dez. 11	4. Quartal 2011	Veränderung 4. Q. 10–4. Q. 11
	absolut					
Sterbefälle	872	295	277	278	850	-22
Schweizerinnen und Schweizer	787	261	250	256	767	-20
Frauen	410	142	154	137	433	23
Männer	377	119	96	119	334	-43
Ausländerinnen und Ausländer	85	34	27	22	83	-2
Frauen	38	12	17	8	37	-1
Männer	47	22	10	14	46	-1
Frauen	448	154	171	145	470	22
Unter 1 Jahr	1	-	1	-	1	-
1–19 Jahre	-	1	-	-	1	1
20–39 Jahre	1	2	3	-	5	4
40–64 Jahre	42	9	18	11	38	-4
65–74 Jahre	40	20	14	13	47	7
75–84 Jahre	116	44	43	31	118	2
85 Jahre und älter	248	78	92	90	260	12
Männer	424	141	106	133	380	-44
Unter 1 Jahr	1	-	2	-	-	-1
1–19 Jahre	2	1	-	1	2	-
20–39 Jahre	7	3	2	4	9	2
40–64 Jahre	69	28	14	18	60	-9
65–74 Jahre	75	27	14	24	65	-10
75–84 Jahre	110	41	30	23	94	-16
85 Jahre und älter	160	41	44	63	148	-12

Natürlicher Saldo¹

► nach Herkunft und Geschlecht, 4. Quartal 2011

T_9

	4. Quartal 2010	Okt. 11	Nov. 11	Dez. 11	4. Quartal 2011	Veränderung 4. Q. 10–4. Q. 11
						absolut
Natürlicher Saldo	184	99	107	72	278	94
Schweizerinnen und Schweizer	-18	30	29	7	66	84
Frauen	-24	-18	-22	3	-37	-13
Männer	6	48	51	4	103	97
Ausländerinnen und Ausländer	202	69	78	65	212	10
Frauen	93	31	29	34	94	1
Männer	109	38	49	31	118	9

1 Lebendgeborene minus Sterbefälle.

Zu- und Wegzüge von Personen

► nach Herkunft und Geschlecht, 4. Quartal 2011

T_10

	4. Quartal 2010	Okt. 11	Nov. 11	Dez. 11	4. Quartal 2011	Veränderung 4. Q. 10–4. Q. 11
						absolut
Zuzüge	9064	4083	2900	2335	9318	254
Schweizerinnen und Schweizer	3683	1623	1183	941	3747	64
Frauen	1865	816	593	454	1863	-2
Männer	1818	807	590	487	1884	66
Ausländerinnen und Ausländer	5381	2460	1717	1394	5571	190
Frauen	2579	1131	797	661	2589	10
Männer	2802	1329	920	733	2982	180
Wegzüge	9186	2998	2565	3237	8800	-386
Schweizerinnen und Schweizer	4504	1411	1171	1518	4100	-404
Frauen	2253	670	568	703	1941	-312
Männer	2251	741	603	815	2159	-92
Ausländerinnen und Ausländer	4682	1587	1394	1719	4700	18
Frauen	2159	733	649	811	2193	34
Männer	2523	854	745	908	2507	-16
Wanderungssaldo	-122	1085	335	-902	518	640
Schweizerinnen und Schweizer	-821	212	12	-577	-353	468
Frauen	-388	146	25	-249	-78	310
Männer	-433	66	-13	-328	-275	158
Ausländerinnen und Ausländer	699	873	323	-325	871	172
Frauen	420	398	148	-150	396	-24
Männer	279	475	175	-175	475	196

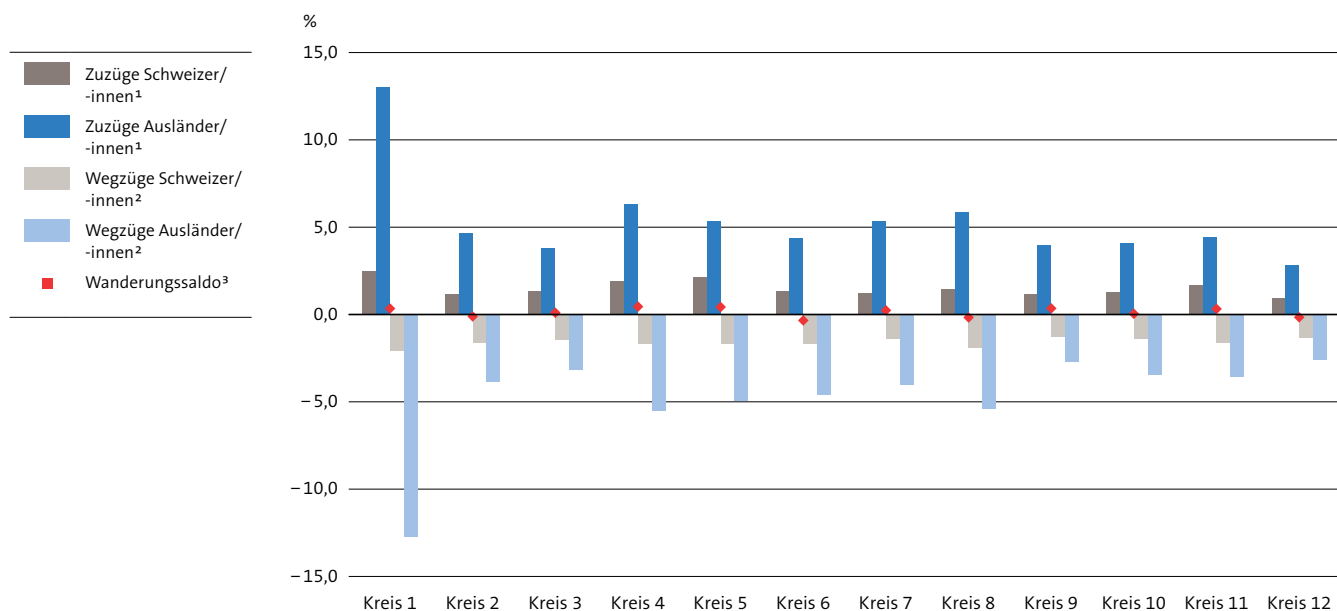
Zu- und Wegzüge von Personen
 ► nach Herkunft und Stadtkreis, 4. Quartal 2011

T_11

	Zuzüge von Personen			Wegzüge von Personen			Saldo		
	total	Schweizer/ -innen	Ausländer/ -innen	total	Schweizer/ -innen	Ausländer/ -innen	total	Schweizer/ -innen	Ausländer/ -innen
Ganze Stadt	9318	3747	5571	8800	4100	4700	518	-353	871
Kreis 1	311	100	211	292	85	207	19	15	4
Kreis 2	632	258	374	666	356	310	-34	-98	64
Kreis 3	977	444	533	931	486	445	46	-42	88
Kreis 4	1012	313	699	888	279	609	124	34	90
Kreis 5	409	184	225	353	146	207	56	38	18
Kreis 6	687	305	382	794	391	403	-107	-86	-21
Kreis 7	831	327	504	746	368	378	85	-41	126
Kreis 8	442	155	287	469	205	264	-27	-50	23
Kreis 9	1030	395	635	855	423	432	175	-28	203
Kreis 10	738	348	390	725	396	329	13	-48	61
Kreis 11	1766	737	1029	1552	713	839	214	24	190
Kreis 12	483	181	302	529	252	277	-46	-71	25

Zu- und Wegzüge von Personen
 ► nach Herkunft und Stadtkreis, 4. Quartal 2011

G_3



- 1 Anteil der Zuzüge (%) von Personen an der Wohnbevölkerung der entsprechenden Herkunftsgruppe und des entsprechenden Stadtkreises (Wohnbevölkerung gemäss Endbestand des Vorquartals).
- 2 Anteil der Wegzüge (%) von Personen an der Wohnbevölkerung der entsprechenden Herkunftsgruppe und des entsprechenden Stadtkreises (Wohnbevölkerung gemäss Endbestand des Vorquartals).
- 3 Anteil des Wanderungssaldos (%) an der Wohnbevölkerung des jeweiligen Stadtkreises (Wohnbevölkerung gemäss Endbestand des Vorquartals).

Zu- und Wegzüge von Personen

► nach Zuzugs- bzw. Wegzugsgebiet, 4. Quartal 2011

T 12

	4. Quartal 2010	Okt. 11	Nov. 11	Dez. 11	4. Quartal 2011	Veränderung 4. Q. 10–4. Q. 11 absolut
Zuzüge nach Zuzugsgebiet	9 064	4 083	2 900	2 335	9 318	254
Schweiz	4 960	2 133	1 649	1 358	5 140	180
Agglomeration Zürich	2 034	911	670	576	2 157	123
übriger Kanton Zürich	321	154	134	112	400	79
übrige Schweiz	2 605	1 068	845	670	2 583	-22
Ausland	3 929	1 871	1 173	933	3 977	48
Deutschland	1 115	555	301	253	1 109	-6
Österreich	128	66	40	28	134	6
Italien	169	93	80	39	212	43
Spanien	139	77	64	38	179	40
Portugal	66	45	24	16	85	19
übrige Staaten des EWR ¹	912	467	288	175	930	18
Serbien und Montenegro, Kosovo ²	100	28	31	22	81	-19
Türkei	50	17	15	24	56	6
übriges Europa (ohne EWR ¹)	168	53	38	52	143	-25
Afrika	92	61	23	45	129	37
Asien	521	210	153	126	489	-32
übriges Ausland	469	199	116	115	430	-39
Unbekannt	175	79	78	44	201	26
Wegzüge nach Wegzugsgebiet	9 186	2 998	2 565	3 237	8 800	-386
Schweiz	5 662	1 909	1 672	1 926	5 507	-155
Agglomeration Zürich	3 053	1 166	1 026	1 064	3 256	203
übriger Kanton Zürich	378	113	140	98	351	-27
übrige Schweiz	2 231	630	506	764	1 900	-331
Ausland	2 766	886	674	1 082	2 642	-124
Deutschland	703	211	159	290	660	-43
Österreich	81	27	18	30	75	-6
Italien	77	22	20	38	80	3
Spanien	86	28	31	32	91	5
Portugal	88	24	18	35	77	-11
übrige Staaten des EWR ¹	497	146	100	207	453	-44
Serbien und Montenegro, Kosovo ²	56	21	6	10	37	-19
Türkei	31	9	5	15	29	-2
übriges Europa (ohne EWR ¹)	55	23	18	27	68	13
Afrika	42	22	11	31	64	22
Asien	511	165	127	133	425	-86
übriges Ausland	539	188	161	234	583	44
Unbekannt	758	203	219	229	651	-107
Wanderungssaldo nach Gebiet	-122	1 085	335	-902	518	640
Schweiz	-702	224	-23	-568	-367	335
Agglomeration Zürich	-1 019	-255	-356	-488	-1 099	-80
übriger Kanton Zürich	-57	41	-6	14	49	106
übrige Schweiz	374	438	339	-94	683	309
Ausland	1 163	985	499	-149	1 335	172
Deutschland	412	344	142	-37	449	37
Österreich	47	39	22	-2	59	12
Italien	92	71	60	1	132	40
Spanien	53	49	33	6	88	35
Portugal	-22	21	6	-19	8	30
übrige Staaten des EWR ¹	415	321	188	-32	477	62
Serbien und Montenegro, Kosovo ²	44	7	25	12	44	-
Türkei	19	8	10	9	27	8
übriges Europa (ohne EWR ¹)	113	30	20	25	75	-38
Afrika	50	39	12	14	65	15
Asien	10	45	26	-7	64	54
übriges Ausland	-70	11	-45	-119	-153	-83
Unbekannt	-583	-124	-141	-185	-450	133

1 EWR siehe Glossar.

2 Getrennte Angaben beim Personenmeldeamt noch nicht verfügbar.

Zu- und Wegzüge von Personen
 ► nach Nationalität, 4. Quartal 2011

 T_13
 ↓

	4. Quartal 2010	Okt. 11	Nov. 11	Dez. 11	4. Quartal 2011	Veränderung 4. Q. 10–4. Q. 11
	absolut					
Zuzüge nach Nationalität	9064	4083	2900	2335	9318	254
Europa	7685	3484	2430	1929	7843	158
Schweiz	3683	1623	1183	941	3747	64
Deutschland	1587	744	401	355	1500	-87
Frankreich	176	55	60	30	145	-31
Grossbritannien	246	102	54	48	204	-42
Italien	275	146	128	74	348	73
Oesterreich	173	85	40	34	159	-14
Portugal	137	82	57	34	173	36
Spanien	159	72	65	50	187	28
übrige Staaten des EWR ¹	631	370	249	161	780	149
Russland	83	30	22	36	88	5
Serbien und Montenegro, Kosovo ²	159	52	50	47	149	-10
Türkei	120	34	33	38	105	-15
Ukraine	142	36	48	38	122	-20
übriges Europa (ohne EWR ¹)	114	53	40	43	136	22
Aussereuropa	1374	595	465	404	1464	90
Afrika	209	147	123	113	383	174
Brasilien	73	32	19	17	68	-5
China	92	23	36	22	81	-11
Dominikanische Republik	97	39	34	35	108	11
Indien	256	90	53	46	189	-67
USA	147	60	43	50	153	6
übrige aussereuropäische Staaten	500	204	157	121	482	-18
Staatenlos, Staat unbekannt	5	4	5	2	11	6
Wegzüge nach Nationalität	9186	2998	2565	3237	8800	-386
Europa	8014	2596	2202	2853	7651	-363
Schweiz	4504	1411	1171	1518	4100	-404
Deutschland	1315	414	369	495	1278	-37
Frankreich	135	49	22	47	118	-17
Grossbritannien	175	81	62	80	223	48
Italien	272	88	87	117	292	20
Oesterreich	140	44	28	56	128	-12
Portugal	201	79	67	92	238	37
Spanien	129	43	68	65	176	47
übrige Staaten des EWR ¹	560	199	171	226	596	36
Russland	80	38	16	37	91	11
Serbien und Montenegro, Kosovo ²	142	41	43	24	108	-34
Türkei	108	36	14	26	76	-32
Ukraine	139	38	38	35	111	-28
übriges Europa (ohne EWR ¹)	114	35	46	35	116	2
Aussereuropa	1171	402	363	382	1147	-24
Afrika	106	27	42	40	109	3
Brasilien	93	37	18	25	80	-13
China	85	32	20	25	77	-8
Dominikanische Republik	98	36	40	36	112	14
Indien	253	89	62	67	218	-35
USA	146	52	58	57	167	21
übrige aussereuropäische Staaten	390	129	123	132	384	-6
Staatenlos, Staat unbekannt	1	-	-	2	2	1
Wanderungssaldo nach Nationalität	-122	1085	335	-902	518	640
Europa	-329	888	228	-924	192	521
Schweiz	-821	212	12	-577	-353	468
Deutschland	272	330	32	-140	222	-50
Frankreich	41	6	38	-17	27	-14
Grossbritannien	71	21	-8	-32	-19	-90
Italien	3	58	41	-43	56	53
Oesterreich	33	41	12	-22	31	-2
Portugal	-64	3	-10	-58	-65	-1
Spanien	30	29	-3	-15	11	-19
übrige Staaten des EWR ¹	71	171	78	-65	184	113
Russland	3	-8	6	-1	-3	-6
Serbien und Montenegro, Kosovo ²	17	11	7	23	41	24

Zu- und Wegzüge von Personen

► nach Nationalität, 4. Quartal 2011



T_13

	4. Quartal	Okt. 11	Nov. 11	Dez. 11	4. Quartal	Veränderung
	2010				2011	4. Q. 10–4. Q. 11
absolut						
Türkei	12	-2	19	12	29	17
Ukraine	3	-2	10	3	11	8
übriges Europa (ohne EWR ¹)	-	18	-6	8	20	20
Aussereuropa	203	193	102	22	317	114
Afrika	103	120	81	73	274	171
Brasilien	-20	-5	1	-8	-12	8
China	7	-9	16	-3	4	-3
Dominikanische Republik	-1	3	-6	-1	-4	-3
Indien	3	1	-9	-21	-29	-32
USA	1	8	-15	-7	-14	-15
übrige aussereuropäische Staaten	110	75	34	-11	98	-12
Staatenlos, Staat unbekannt	4	4	5	-	9	5

1 EWR siehe Glossar.

2 Getrennte Angaben beim Personenmeldeamt noch nicht verfügbar.

Wegzüge von Personen

► nach Aufenthaltsdauer, Herkunft und Aufenthaltsart, 4. Quartal 2011

T_14

	Total		Aufenthaltsdauer							
	vollendete Monate				vollendete Jahre					
	0-3	4-6	7-11	unter 1	1	2	3-5	6-10	11 und mehr	
Schweizerinnen und Schweizer										
Alle Kategorien	4 100	172	182	286	640	508	383	752	553	1 264
Stadtbürger/-innen	1 088	33	20	31	84	88	48	128	120	620
Niederlasser/-innen	2 462	94	123	156	373	313	260	504	377	635
Wochenaufenthalter/-innen	527	24	37	99	160	107	75	120	56	9
Übrige ¹	23	21	2	-	23	-	-	-	-	-
Ausländerinnen und Ausländer										
Alle Kategorien	4 700	1 404	594	503	2 501	578	378	677	299	267
Niedergelassene (Ausweis C) ²	824	29	28	40	97	64	54	154	198	257
Jahresaufenthalter/-innen (B) ²	2 207	439	230	228	897	392	308	506	94	10
Kurzaufenthalter/-innen	1 539	840	326	227	1 393	116	14	12	4	-
Übrige ³	130	96	10	8	114	6	2	5	3	-

1 Gäste sowie unbekannte Aufenthaltskategorie.

2 Einschliesslich Wochenaufenthalter/-innen und anerkannter Flüchtlinge mit Ausweis C bzw. B sowie Nebenniederlasser/-innen mit Ausweis C.

3 Grenzgänger/-innen (Wochenaufenthalt), Flüchtlinge (vorläufige Aufnahme), Asylsuchende, Angehörige von Botschafts- und Konsulatsangestellten, Gäste sowie unbekannte Aufenthaltskategorie.

Zu- und Wegzüge von Familien¹

► nach Herkunft, 4. Quartal 2011

T_15

	4. Quartal 2010	Okt. 11	Nov. 11	Dez. 11	4. Quartal 2011	Veränderung 4. Q. 10–4. Q. 11
	absolut					
Zuzüge	410	169	115	107	391	-19
Schweizerische Familien	164	82	45	50	177	13
Ausländische Familien	246	87	70	57	214	-32
Wegzüge	896	311	284	357	952	56
Schweizerische Familien	472	159	159	194	512	40
Ausländische Familien	424	152	125	163	440	16
Wanderungssaldo	-486	-142	-169	-250	-561	-75
Schweizerische Familien	-308	-77	-114	-144	-335	-27
Ausländische Familien	-178	-65	-55	-106	-226	-48

1 Siehe Glossar.

Zu- und Wegzüge von Familien¹

► nach Zuzugs- bzw. Wegzugsgebiet, 4. Quartal 2011

T_16

	4. Quartal 2010	Okt. 11	Nov. 11	Dez. 11	4. Quartal 2011	Veränderung 4. Q. 10–4. Q. 11
	absolut					
Zuzüge nach Zuzugsgebiet	410	169	115	107	391	-19
Schweiz	249	110	70	63	243	-6
Agglomeration Zürich	162	77	39	39	155	-7
übriger Kanton Zürich	10	6	4	4	14	4
übrige Schweiz	77	27	27	20	74	-3
Ausland	156	58	44	44	146	-10
Unbekannt	5	1	1	-	2	-3
Wegzüge nach Wegzugsgebiet	896	311	284	357	952	56
Schweiz	672	238	240	268	746	74
Agglomeration Zürich	466	184	178	186	548	82
übriger Kanton Zürich	44	10	16	16	42	-2
übrige Schweiz	162	44	46	66	156	-6
Ausland	211	70	38	86	194	-17
Unbekannt	13	3	6	3	12	-1
Wanderungssaldo nach Gebiet	-486	-142	-169	-250	-561	-75
Schweiz	-423	-128	-170	-205	-503	-80
Agglomeration Zürich	-304	-107	-139	-147	-393	-89
übriger Kanton Zürich	-34	-4	-12	-12	-28	6
übrige Schweiz	-85	-17	-19	-46	-82	3
Ausland	-55	-12	6	-42	-48	7
Unbekannt	-8	-2	-5	-3	-10	-2

1 Siehe Glossar.

Umzüge von Personen und Familien¹

► innerhalb der Stadt Zürich, 4. Quartal 2011

T_17

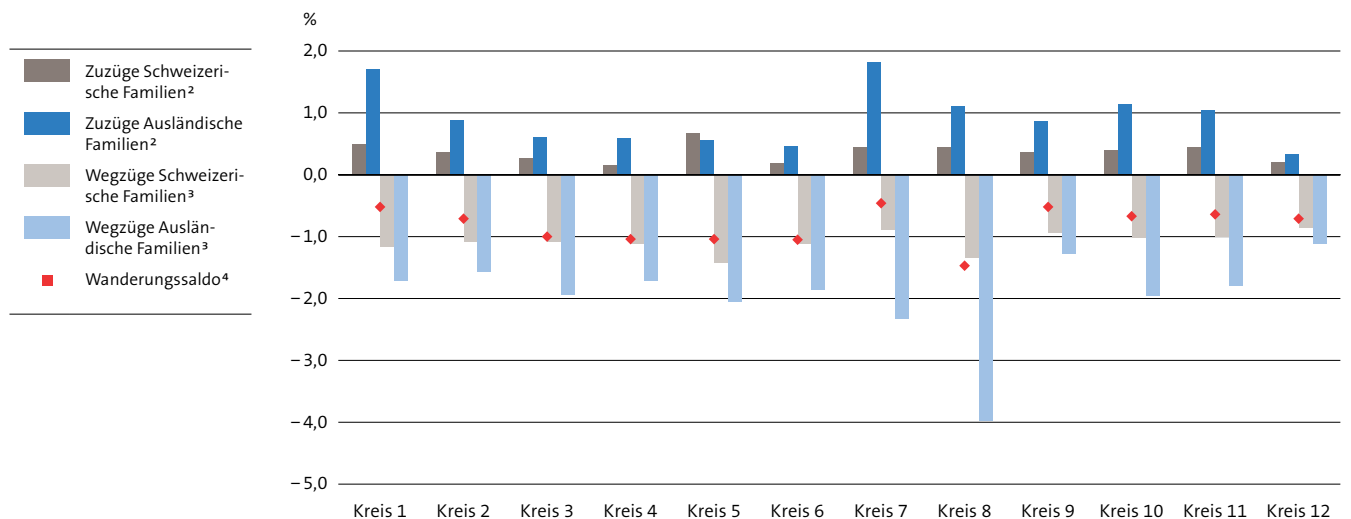
	4. Quartal 2010	Okt. 11	Nov. 11	Dez. 11	4. Quartal 2011	Veränderung 4. Q. 10–4. Q. 11
	absolut					
Personen	10191	4508	3310	3193	11011	820
Darunter im gleichen Quartier	2764	1221	875	880	2976	212
Familien	1223	514	354	371	1239	16
Darunter im gleichen Quartier	455	198	138	132	468	13

1 Siehe Glossar.

Zu- und Wegzüge von Familien¹

G_4

► nach Herkunft und Stadtkreis, 4. Quartal 2011



1 Siehe Glossar.

2 Anteil der Zuzüge (%) von Familien am Familienbestand der entsprechenden Herkunftsgruppe und des entsprechenden Stadtkreises (Familienbestand gemäss Endbestand des Vorquartals).

3 Anteil der Wegzüge (%) von Familien am Familienbestand der entsprechenden Herkunftsgruppe und des entsprechenden Stadtkreises (Familienbestand gemäss Endbestand des Vorquartals).

4 Anteil des Wanderungssaldos (%) am Familienbestand des jeweiligen Stadtkreises (Familienbestand gemäss Endbestand des Vorquartals).

Ins Bürgerrecht der Stadt Zürich Eingebürgerte

T_18

► nach bisheriger Nationalität, 4. Quartal 2011

	4. Quartal 2010	Okt. 11	Nov. 11	Dez. 11	4. Quartal 2011	Veränderung 4. Q. 10–4. Q. 11
						absolut
Total¹	945	153	111	220	484	-461
Schweiz	91	20	16	17	53	-38
Kanton Zürich	15	1	3	1	5	-10
übrige Schweiz	76	19	13	16	48	-28
Ausland	854	133	95	203	431	-423
Deutschland	89	13	14	17	44	-45
Österreich	5	1	2	–	3	-2
Italien	83	13	9	23	45	-38
Spanien	28	2	5	2	9	-19
Portugal	30	7	–	5	12	-18
übrige Staaten des EWR ²	23	3	5	17	25	2
Serbien und Montenegro, Kosovo ³	198	30	11	38	79	-119
Türkei	64	8	6	8	22	-42
Mazedonien	31	1	6	1	8	-23
Kroatien	20	–	4	7	11	-9
Bosnien-Herzegowina	27	6	1	6	13	-14
übriges Europa (ohne EWR ²)	5	–	–	4	4	-1
Afrika	57	5	3	13	21	-36
Sri Lanka	110	6	11	26	43	-67
übriges Asien	54	23	8	23	54	–
übriges Ausland	30	15	10	13	38	8

1 Nur in der Stadt Zürich wohnhafte Personen.

2 EWR siehe Glossar.

3 Getrennte Angaben beim Personenmeldeamt noch nicht verfügbar.

Wohnbevölkerung

► nach Konfession, 4. Quartal 2011

T_19

	4. Quartal 2010	Okt. 11	Nov. 11	Dez. 11	4. Quartal 2011	Veränderung 4. Q. 10–4. Q. 11	
						absolut	in %
Total	385 468	390 657	391 072	390 082	390 082	4 614	1,2
Evangelisch-reformiert	97 072	96 128	96 005	95 625	95 625	-1 447	-1,5
Römisch-katholisch	117 615	118 021	117 942	117 410	117 410	-205	-0,2
Christkatholisch	588	597	596	595	595	7	1,2
Andere, ohne, unbekannt	170 193	175 911	176 529	176 452	176 452	6 259	3,7

Evangelisch-reformierte Wohnbevölkerung

► nach Herkunft, Geschlecht und Kirchgemeinde, 4. Quartal 2011

T_20

	4. Quartal 2010	Okt. 11	Nov. 11	Dez. 11	4. Quartal 2011	Veränderung 4. Q. 10–4. Q. 11	
						absolut	in %
Total	97 072	96 128	96 005	95 625	95 625	-1 447	-1,5
Schweizerinnen und Schweizer	87 409	86 184	86 063	85 726	85 726	-1 683	-1,9
Schweizerinnen	47 436	46 707	46 640	46 471	46 471	-965	-2,0
Schweizer	39 973	39 477	39 423	39 255	39 255	-718	-1,8
Ausländerinnen und Ausländer	9 663	9 944	9 942	9 899	9 899	236	2,4
Ausländerinnen	4 803	4 955	4 959	4 927	4 927	124	2,6
Ausländer	4 860	4 989	4 983	4 972	4 972	112	2,3
nach Kirchgemeinde							
Affoltern	5 436	5 495	5 520	5 502	5 502	66	1,2
Albisrieden	4 508	4 490	4 492	4 500	4 500	-8	-0,2
Altstetten	6 482	6 471	6 441	6 411	6 411	-71	-1,1
Aussersihl	2 977	3 024	3 002	2 990	2 990	13	0,4
Balgrist	1 606	1 575	1 570	1 578	1 578	-28	-1,7
Enge	2 184	2 191	2 185	2 169	2 169	-15	-0,7
Fluntern	2 557	2 544	2 528	2 531	2 531	-26	-1,0
Fraumünster	129	125	126	107	107	-22	-17,1
Friesenberg	2 771	2 772	2 724	2 707	2 707	-64	-2,3
Grossmünster	1 095	1 070	1 073	1 070	1 070	-25	-2,3
Hard	2 161	2 079	2 073	2 074	2 074	-87	-4,0
Hirzenbach	2 028	1 999	1 995	1 987	1 987	-41	-2,0
Höngg	6 893	6 831	6 805	6 781	6 781	-112	-1,6
Hottingen	2 833	2 817	2 822	2 795	2 795	-38	-1,3
Im Gut	1 625	1 606	1 605	1 602	1 602	-23	-1,4
Industriequartier	2 691	2 675	2 682	2 674	2 674	-17	-0,6
Leimbach	1 532	1 485	1 478	1 484	1 484	-48	-3,1
Matthäus	995	1 025	1 019	1 019	1 019	24	2,4
Neumünster	4 783	4 715	4 710	4 682	4 682	-101	-2,1
Oberstrass	2 903	2 887	2 885	2 857	2 857	-46	-1,6
Oerlikon	4 539	4 462	4 516	4 509	4 509	-30	-0,7
Paulus	2 194	2 178	2 181	2 180	2 180	-14	-0,6
Predigern	804	787	784	776	776	-28	-3,5
Saatlen	1 498	1 444	1 448	1 446	1 446	-52	-3,5
St. Peter	464	478	480	465	465	1	0,2
Schwamendingen	2 608	2 549	2 545	2 529	2 529	-79	-3,0
Seebach	5 109	4 982	4 980	4 955	4 955	-154	-3,0
Sihlfeld	2 481	2 479	2 496	2 494	2 494	13	0,5
Unterstrass	2 145	2 106	2 090	2 078	2 078	-67	-3,1
Wiedikon	4 385	4 286	4 270	4 247	4 247	-138	-3,1
Wipkingen	4 515	4 496	4 490	4 472	4 472	-43	-1,0
Witikon	3 710	3 663	3 659	3 640	3 640	-70	-1,9
Wollishofen	4 431	4 342	4 331	4 314	4 314	-117	-2,6

Römisch-katholische Wohnbevölkerung

► nach Herkunft, Geschlecht und Kirchgemeinde, 4. Quartal 2011

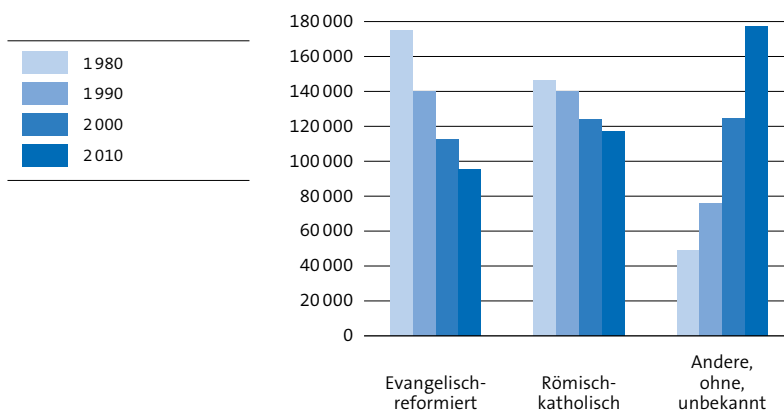
T_21

	4. Quartal 2010	Okt. 11	Nov. 11	Dez. 11	4. Quartal 2011	Veränderung 4. Q. 10–4. Q. 11	
						absolut	in %
Total	117 615	118 021	117 942	117 410	117 410	-205	-0,2
Schweizerinnen und Schweizer	75 565	75 312	75 257	75 040	75 040	-525	-0,7
Schweizerinnen	41 402	41 240	41 210	41 113	41 113	-289	-0,7
Schweizer	34 163	34 072	34 047	33 927	33 927	-236	-0,7
Ausländerinnen und Ausländer	42 050	42 709	42 685	42 370	42 370	320	0,8
Ausländerinnen	19 819	20 032	20 017	19 886	19 886	67	0,3
Ausländer	22 231	22 677	22 668	22 484	22 484	253	1,1
nach Kirchgemeinde							
Allerheiligen	3 546	3 547	3 557	3 550	3 550	4	0,1
Bruder Klaus	4 391	4 409	4 408	4 394	4 394	3	0,1
Dreikönigen	2 435	2 514	2 505	2 475	2 475	40	1,6
Erlöser	2 888	2 915	2 912	2 877	2 877	-11	-0,4
Guthirt	5 205	5 171	5 165	5 115	5 115	-90	-1,7
Heilig Geist	6 246	6 279	6 282	6 255	6 255	9	0,1
Heilig Kreuz	11 093	11 116	11 063	11 014	11 014	-79	-0,7
Liebfrauen	5 319	5 444	5 425	5 381	5 381	62	1,2
Maria-Hilf	1 582	1 594	1 599	1 595	1 595	13	0,8
Maria Lourdes	7 197	7 224	7 234	7 231	7 231	34	0,5
Oerlikon	7 239	7 239	7 262	7 258	7 258	19	0,3
St. Anton	5 863	5 738	5 729	5 686	5 686	-177	-3,0
St. Felix und Regula	4 558	4 483	4 474	4 461	4 461	-97	-2,1
St. Franziskus	4 678	4 618	4 614	4 593	4 593	-85	-1,8
St. Gallus	6 970	6 956	6 932	6 893	6 893	-77	-1,1
St. Josef	3 618	3 680	3 675	3 644	3 644	26	0,7
St. Katharina	5 918	6 239	6 259	6 227	6 227	309	5,2
St. Konrad	6 277	6 346	6 372	6 409	6 409	132	2,1
St. Martin	1 586	1 564	1 563	1 556	1 556	-30	-1,9
St. Peter und Paul	4 876	4 952	4 952	4 899	4 899	23	0,5
St. Theresia	3 924	3 895	3 868	3 846	3 846	-78	-2,0
Wiedikon	9 326	9 270	9 273	9 236	9 236	-90	-1,0
Witikon	2 880	2 828	2 819	2 815	2 815	-65	-2,3

Wohnbevölkerung

► nach Jahr und Konfession, 1980 - 2010

G_5

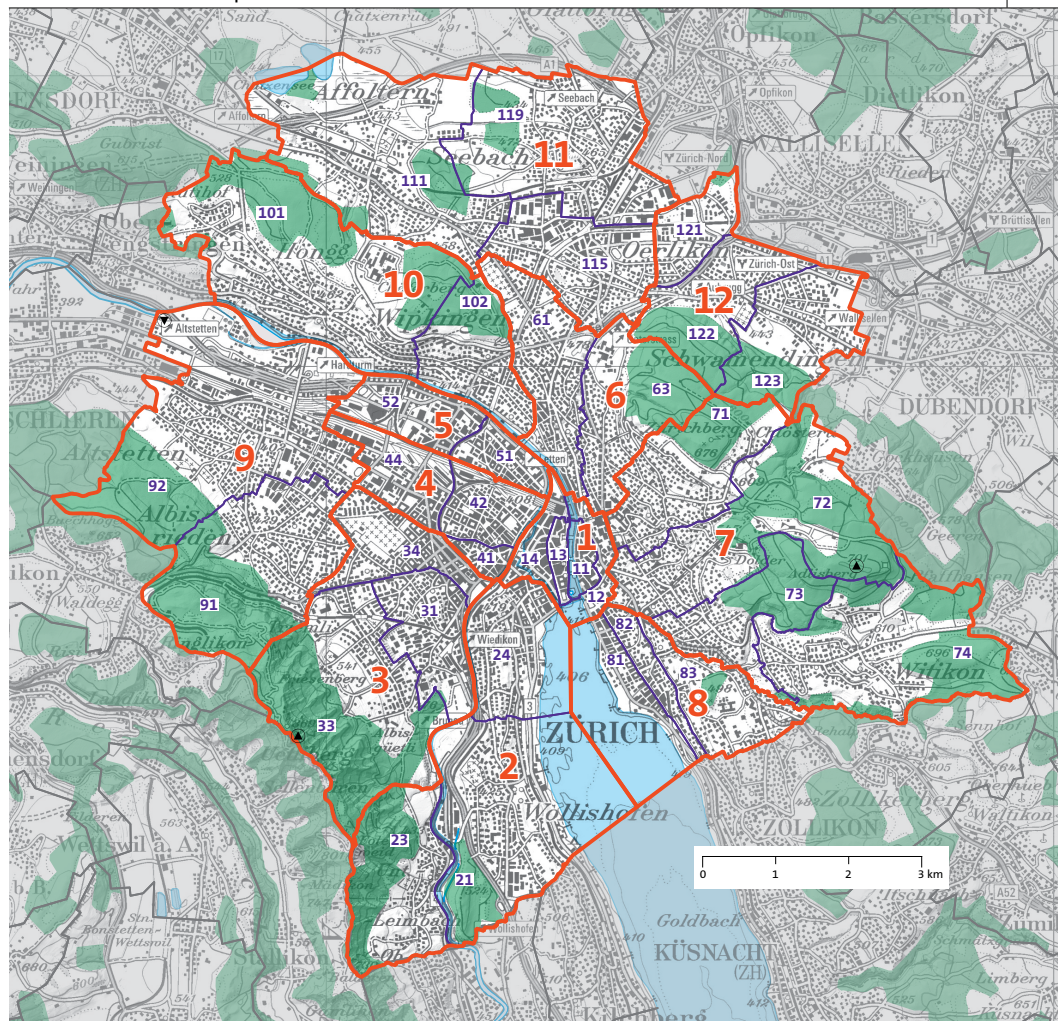


Übersichtskarte der Stadt Zürich

K_1

► nach Kreis und Stadtquartier

- Kreis 1**
- 11 Rathaus
- 12 Hochschulen
- 13 Lindenhof
- 14 City
- Kreis 2**
- 21 Wollishofen
- 23 Leimbach
- 24 Enge
- Kreis 3**
- 31 Alt-Wiedikon
- 33 Friesenberg
- 34 Sihlfeld
- Kreis 4**
- 41 Werd
- 42 Langstrasse
- 44 Hard
- Kreis 5**
- 51 Gewerbeschule
- 52 Escher Wyss
- Kreis 6**
- 61 Unterstrass
- 63 Oberstrass
- Kreis 7**
- 71 Fluntern
- 72 Hottingen
- 73 Hirslanden
- 74 Witikon
- Kreis 8**
- 81 Seefeld
- 82 Mühlebach
- 83 Weinegg
- Kreis 9**
- 91 Albisrieden
- 92 Altstetten
- Kreis 10**
- 101 Höngg
- 102 Wipkingen
- Kreis 11**
- 111 Affoltern
- 115 Oerlikon
- 119 Seebach
- Kreis 12**
- 121 Saatlén
- 122 Schwamendingen-Mitte
- 123 Hirzenbach



- 12 Stadtkreis
- 123 Stadtquartier

ANHANGTABELLEN

Zu- und Wegzüge von Schweizerinnen und Schweizern

► nach Zuzugs- bzw. Wegzugsgebiet, 4. Quartal 2011

T 22

	4. Quartal 2010	Okt. 11	Nov. 11	Dez. 11	4. Quartal 2011	Veränderung 4. Q. 10–4. Q. 11 absolut
Zuzüge nach Zuzugsgebiet	3 683	1 623	1 183	941	3 747	64
Schweiz	3 239	1 422	1 040	820	3 282	43
Agglomeration Zürich	1 219	566	363	314	1 243	24
übriger Kanton Zürich	206	93	75	61	229	23
übrige Schweiz	1 814	763	602	445	1 810	-4
Ausland	384	167	114	95	376	-8
Deutschland	29	19	14	8	41	12
Österreich	8	–	1	2	3	-5
Italien	16	3	5	2	10	-6
Spanien	22	9	12	2	23	1
Portugal	–	–	1	1	2	2
übrige Staaten des EWR ¹	74	35	27	12	74	–
Serbien und Montenegro, Kosovo ²	6	7	–	2	9	3
Türkei	2	2	–	4	6	4
übriges Europa (ohne EWR ¹)	8	3	3	–	6	-2
Afrika	19	7	2	11	20	1
Asien	73	25	21	17	63	-10
übriges Ausland	127	57	28	34	119	-8
Unbekannt	60	34	29	26	89	29
Wegzüge nach Wegzugsgebiet	4 504	1 411	1 171	1 518	4 100	-404
Schweiz	3 796	1 152	974	1 280	3 406	-390
Agglomeration Zürich	1 824	618	538	647	1 803	-21
übriger Kanton Zürich	272	74	82	68	224	-48
übrige Schweiz	1 700	460	354	565	1 379	-321
Ausland	587	239	168	208	615	28
Deutschland	65	26	12	23	61	-4
Österreich	11	3	–	2	5	-6
Italien	10	5	–	4	9	-1
Spanien	17	4	11	5	20	3
Portugal	1	1	1	–	2	1
übrige Staaten des EWR ¹	105	34	24	26	84	-21
Serbien und Montenegro, Kosovo ²	6	13	2	2	17	11
Türkei	10	2	3	9	14	4
übriges Europa (ohne EWR ¹)	7	4	4	4	12	5
Afrika	18	15	6	10	31	13
Asien	139	49	37	41	127	-12
übriges Ausland	198	83	68	82	233	35
Unbekannt	121	20	29	30	79	-42
Wanderungssaldo nach Gebiet	-821	212	12	-577	-353	468
Schweiz	-557	270	66	-460	-124	433
Agglomeration Zürich	-605	-52	-175	-333	-560	45
übriger Kanton Zürich	-66	19	-7	-7	5	71
übrige Schweiz	114	303	248	-120	431	317
Ausland	-203	-72	-54	-113	-239	-36
Deutschland	-36	-7	2	-15	-20	16
Österreich	-3	-3	1	–	-2	1
Italien	6	-2	5	-2	1	-5
Spanien	5	5	1	-3	3	-2
Portugal	-1	-1	–	1	–	1
übrige Staaten des EWR ¹	-31	1	3	-14	-10	21
Serbien und Montenegro, Kosovo ²	–	-6	-2	–	-8	-8
Türkei	-8	–	-3	-5	-8	–
übriges Europa (ohne EWR ¹)	1	-1	-1	-4	-6	-7
Afrika	1	-8	-4	1	-11	-12
Asien	-66	-24	-16	-24	-64	2
übriges Ausland	-71	-26	-40	-48	-114	-43
Unbekannt	-61	14	–	-4	10	71

1 EWR siehe Glossar.

2 Getrennte Angaben beim Personenmeldeamt noch nicht verfügbar.

Zu- und Wegzüge von Ausländerinnen und Ausländern

► nach Zuzugs- bzw. Wegzugsgebiet, 4. Quartal 2011

T_23

	4. Quartal 2010	Okt. 11	Nov. 11	Dez. 11	4. Quartal 2011	Veränderung 4. Q. 10–4. Q. 11
	absolut					
Zuzüge nach Zuzugsgebiet	5 381	2 460	1 717	1 394	5 571	190
Schweiz	1 721	711	609	538	1 858	137
Agglomeration Zürich	815	345	307	262	914	99
übriger Kanton Zürich	115	61	59	51	171	56
übrige Schweiz	791	305	243	225	773	-18
Ausland	3 545	1 704	1 059	838	3 601	56
Deutschland	1 086	536	287	245	1 068	-18
Österreich	120	66	39	26	131	11
Italien	153	90	75	37	202	49
Spanien	117	68	52	36	156	39
Portugal	66	45	23	15	83	17
übrige Staaten des EWR ¹	838	432	261	163	856	18
Serbien und Montenegro, Kosovo ²	94	21	31	20	72	-22
Türkei	48	15	15	20	50	2
übriges Europa (ohne EWR ¹)	160	50	35	52	137	-23
Afrika	73	54	21	34	109	36
Asien	448	185	132	109	426	-22
übriges Ausland	342	142	88	81	311	-31
Unbekannt	115	45	49	18	112	-3
Wegzüge nach Wegzugsgebiet	4 682	1 587	1 394	1 719	4 700	18
Schweiz	1 866	757	698	646	2 101	235
Agglomeration Zürich	1 229	548	488	417	1 453	224
übriger Kanton Zürich	106	39	58	30	127	21
übrige Schweiz	531	170	152	199	521	-10
Ausland	2 179	647	506	874	2 027	-152
Deutschland	638	185	147	267	599	-39
Österreich	70	24	18	28	70	-
Italien	67	17	20	34	71	4
Spanien	69	24	20	27	71	2
Portugal	87	23	17	35	75	-12
übrige Staaten des EWR ¹	392	112	76	181	369	-23
Serbien und Montenegro, Kosovo ²	50	8	4	8	20	-30
Türkei	21	7	2	6	15	-6
übriges Europa (ohne EWR ¹)	48	19	14	23	56	8
Afrika	24	7	5	21	33	9
Asien	372	116	90	92	298	-74
übriges Ausland	341	105	93	152	350	9
Unbekannt	637	183	190	199	572	-65
Wanderungssaldo nach Gebiet	699	873	323	-325	871	172
Schweiz	-145	-46	-89	-108	-243	-98
Agglomeration Zürich	-414	-203	-181	-155	-539	-125
übriger Kanton Zürich	9	22	1	21	44	35
übrige Schweiz	260	135	91	26	252	-8
Ausland	1 366	1 057	553	-36	1 574	208
Deutschland	448	351	140	-22	469	21
Österreich	50	42	21	-2	61	11
Italien	86	73	55	3	131	45
Spanien	48	44	32	9	85	37
Portugal	-21	22	6	-20	8	29
übrige Staaten des EWR ¹	446	320	185	-18	487	41
Serbien und Montenegro, Kosovo ²	44	13	27	12	52	8
Türkei	27	8	13	14	35	8
übriges Europa (ohne EWR ¹)	112	31	21	29	81	-31
Afrika	49	47	16	13	76	27
Asien	76	69	42	17	128	52
übriges Ausland	1	37	-5	-71	-39	-40
Unbekannt	-522	-138	-141	-181	-460	62

1 EWR siehe Glossar.

2 Getrennte Angaben beim Personenmeldeamt noch nicht verfügbar.

GLOSSAR

Alter Beim Bevölkerungsbestand wird das Alter nach dem Geburtsjahr (Altersjahr), bei der Bevölkerungsbewegung hingegen nach dem Geburtstag (vollendetes Altersjahr) ermittelt.

Aufenthaltsbewilligung B Eine Aufenthaltsbewilligung B berechtigt zu einem einjährigen Aufenthalt in der Schweiz. Sie muss jedes Jahr verlängert werden.

Aufenthaltsbewilligung C Eine Aufenthaltsbewilligung C ist eine permanente Niederlassungsbewilligung. Sie behält ihre Gültigkeit, solange man in der Schweiz bleibt.

Eheschliessungen Eheschliessungen werden ausgewiesen, wenn mindestens eine der eheschliessenden Personen ihren wirtschaftlichen Wohnsitz in der Stadt Zürich hat.

Europäische Freihandelsassoziation (EFTA) Island, Liechtenstein, Norwegen, Schweiz.

Europäische Union (EU) Belgien, Bulgarien, Dänemark, Deutschland, Estland, Finnland, Frankreich, Griechenland, Grossbritannien, Irland, Italien, Lettland, Litauen, Luxemburg, Malta, Niederlande, Österreich, Polen, Portugal, Rumänien, Schweden, Slowakei, Slowenien, Spanien, Tschechische Republik, Ungarn, Zypern.

Europäischer Wirtschaftsraum (EWR) Zu den Ländern des EWR zählen alle zurzeit 27 Mitgliedstaaten der Europäischen Union (EU) sowie von den vier Mitgliedern der Europäischen Freihandelsassoziation (EFTA) die Staaten Island, Liechtenstein und Norwegen.

Familie Als «Familien» gelten zusammenwohnende Ehepaare ohne Kinder sowie - und zwar ungeachtet des Alters und des Zivilstands des Kindes oder der Kinder - Ehepaare mit Kind(ern) sowie allein erziehende Elternteile mit Kind(ern). Auf Grund der Herkunft des Haushaltsvorstandes wird zwischen «Schweizer Familien» und «ausländischen Familien» unterschieden.

Herkunft Unterschieden wird nach Schweizer/-in und Ausländer/-in (früher als «Heimat» bezeichnet).

Konfession Ausgewiesen wird nur die Zugehörigkeit zur evangelisch-reformierten, römisch-katholischen und christkatholischen Wohnbevölkerung. Zur evangelisch-reformierten Wohnbevölkerung gehören bis 2009 auch die Mitglieder der Französischen Kirche.

Kurzaufenthalter/-in Ausländerinnen und Ausländer, die sich befristet, in der Regel für weniger als ein Jahr, für einen bestimmten Aufenthaltswitzweck, mit oder ohne Erwerbstätigkeit, in der Schweiz aufhalten.

Lebendgeborene Geborene gelten als lebend geboren, wenn sie nach völligem Austritt aus dem Mutterleib spontan atmen und Herzschläge aufweisen; andernfalls gelten sie als tot geboren, sofern ihr Geburtsgewicht mindestens 500 Gramm oder ihr Alter mindestens 22 vollendete Schwangerschaftswochen beträgt. Fehlgeburten sind nicht meldepflichtig und werden vom Zivilstandsamt nicht registriert.

Nationalität Staatsangehörigkeit

Nebenniederlasser/-in Person hat andernorts ihren zivilrechtlichen Wohnsitz und kehrt nicht regelmässig dorthin zurück.

Umzug Umzüge sind Wohnortswechsel innerhalb der Stadt Zürich. Eine Person kann innerhalb eines Berichtszeitraums mehrmals umziehen.

Wegzug Wegzüge sind Wohnortswechsel von Personen mit Wohnsitz in der Stadt Zürich in eine andere Gemeinde der Schweiz oder ins Ausland. Eine Person kann innerhalb eines Berichtszeitraums mehrmals wegziehen.

Wochenaufenthalter/-in Person hat andernorts ihren zivilrechtlichen Wohnsitz und kehrt regelmässig am Wochenende dorthin zurück.

Wohnbevölkerung Die Wohnbevölkerung umfasst alle Personen, die in der Stadt Zürich gemeldet sind, in der Stadt wohnen und die städtischen Infrastrukturen beanspruchen. Die Wohnbevölkerung umfasst auch Wochenaufenthalter/-innen, Asylsuchende, Flüchtlinge mit vorläufiger Aufnahme sowie kurzfristige Aufenthalter/-innen und wird auch als wirtschaftliche Wohnbevölkerung bezeichnet.

Zuzug Zuzüge sind Wohnortswechsel von Personen mit Wohnsitz ausserhalb der Stadt Zürich oder im Ausland in die Stadt Zürich. Eine Person kann innerhalb eines Berichtszeitraums mehrmals zuziehen.

QUELLEN

Quellenangaben

Statistik Stadt Zürich, BVS

Bundesamt für Statistik, Sektion Demografie und Migration

VERZEICHNIS DER TABELLEN, GRAFIKEN UND KARTEN

Tabellen

T_1	Wohnbevölkerung; nach Geschlecht und Herkunft, 4. Quartal 2011	3
T_2	Ausländerinnen und Ausländer; nach ausgewählter Nationalität, 4. Quartal 2011	5
T_3	Wohnbevölkerung; nach Herkunft, Aufenthaltskategorie und Geschlecht, 4. Quartal 2011	5
T_4	Wohnbevölkerung; nach Stadtquartier, 4. Quartal 2011	6
T_5	Kinder und Jugendliche; nach Altersklasse und Stadtkreis, 4. Quartal 2011	7
T_6	Eheschliessende; nach Geschlecht und Herkunft, 4. Quartal 2011	8
T_7	Lebendgeborene; nach Herkunft und Geschlecht, 4. Quartal 2011	8
T_8	Sterbefälle; nach Herkunft, Geschlecht und Altersklasse, 4. Quartal 2011	8
T_9	Natürlicher Saldo; nach Herkunft und Geschlecht, 4. Quartal 2011	9
T_10	Zu- und Wegzüge von Personen; nach Herkunft und Geschlecht, 4. Quartal 2011	9
T_11	Zu- und Wegzüge von Personen; nach Herkunft und Stadtkreis, 4. Quartal 2011	10
T_12	Zu- und Wegzüge von Personen; nach Zuzugs- bzw. Wegzugsgebiet, 4. Quartal 2011	11
T_13	Zu- und Wegzüge von Personen; nach Nationalität, 4. Quartal 2011	12, 13
T_14	Wegzüge von Personen; nach Aufenthaltsdauer, Herkunft und Aufenthaltsart, 4. Quartal 2011	13
T_15	Zu- und Wegzüge von Familien; nach Herkunft, 4. Quartal 2011	14
T_16	Zu- und Wegzüge von Familien; nach Zuzugs- bzw. Wegzugsgebiet, 4. Quartal 2011	14

T_17	Umzüge von Personen und Familien; innerhalb der Stadt Zürich, 4. Quartal 2011	14
T_18	Ins Bürgerrecht der Stadt Zürich Eingebürgerte; nach bisheriger Nationalität, 4. Quartal 2011	15
T_19	Wohnbevölkerung; nach Konfession, 4. Quartal 2011	16
T_20	Evangelisch-reformierte Wohnbevölkerung; nach Herkunft, Geschlecht und Kirchgemeinde, 4. Quartal 2011	16
T_21	Römisch-katholische Wohnbevölkerung; nach Herkunft, Geschlecht und Kirchgemeinde, 4. Quartal 2011	17
T_22	Zu- und Wegzüge von Schweizerinnen und Schweizern; nach Zuzugs- bzw. Wegzugsgebiet, 4. Quartal 2011	19
T_23	Zu- und Wegzüge von Ausländerinnen und Ausländern; nach Zuzugs- bzw. Wegzugsgebiet, 4. Quartal 2011	20

Grafiken

G_1	Wohnbevölkerung; nach Altersklasse und Stadtkreis, 4. Quartal 2011	7
G_2	Veränderung der Wohnbevölkerung; nach Altersklasse und Stadtkreis, 4. Quartal 2010–4. Quartal 2011	7
G_3	Zu- und Wegzüge von Personen; nach Herkunft und Stadtkreis, 4. Quartal 2011	10
G_4	Zu- und Wegzüge von Familien; nach Herkunft und Stadtkreis, 4. Quartal 2011	15
G_5	Wohnbevölkerung; nach Jahr und Konfession, 1980–2010	17

Karten

K_1	Übersichtskarte der Stadt Zürich; nach Kreis und Stadtquartier	18
-----	--	----

WEITERE PUBLIKATIONEN ZUM THEMA BEVÖLKERUNG



ZurZeit 2/2011

Die neuen Schweizer

Einbürgerungen in der Stadt Zürich von 1993 bis 2010

Simon Villiger

Die Zahl der Einbürgerungen hat in der Stadt Zürich seit Anfang der 1990er-Jahre stetig zugenommen. 2010 erhielten 4570 Zürcherinnen und Zürcher den Schweizer Pass, beinahe fünfmal mehr als 1993. Dabei hat das klassische Einwanderungsland Italien stark an Bedeutung verloren, die Balkanstaaten an Bedeutung gewonnen. Die Untersuchung zeigt die Entwicklung bei den Einbürgerungen seit 1993.

April 2011

12 Seiten

16 Grafiken

Artikel-Nr. 1004416

Preis Einzelverkauf, Fr. 20.–

➔ **An weiteren Informationen interessiert?**
Abonnieren Sie unseren Newsletter oder die
sms-Mitteilungen unter www.stadt-zuerich.ch/statistik