



1 / 2007

ERSCHEINT QUARTALSWEISE

---

# BEVÖLKERUNG STADT ZÜRICH

In der Stadt Zürich haben Ende März 2007 gemäss dem wirtschaftlichen Wohnsitzbegriff 371 767 Personen gelebt. Gegenüber dem Vorjahr ist dies eine Zunahme von 3686 Personen oder 1,0 Prozent.

---

➔ **Mensch und Gesellschaft**

Raum und Umwelt

Wirtschaft und Arbeit

# INHALT

<b>1</b>	<b>BEVÖLKERUNG IM 1. QUARTAL 2007</b>	3
<b>2</b>	<b>ANHANG</b>	17
2.1	Glossar	17
2.2	Quellen	19
2.3	Verzeichnis der Tabellen, Grafiken und Karten	19

## Herausgeber, Redaktion und Administration

Stadt Zürich  
Präsidialdepartement  
Statistik Stadt Zürich

## Autor

Isabelle Schönauer

## Auskunft

Peter Ursprung  
Telefon 044 250 48 29

## E-Mail

statistik@zuerich.ch

## Internet

www.stadt-zuerich.ch/statistik

## Preis

Einzelverkauf Fr. 15.–  
Artikel-Nr. 202 101  
Abonnement Fr. 45.–  
Artikel-Nr. 202 100  
umfasst vier Quartalsberichte  
und einen Jahresbericht

## Reihe

Bevölkerung Stadt Zürich

ISSN 1662-1085

## Bezugsquelle

Statistik Stadt Zürich  
Napfgasse 6, 8001 Zürich  
Telefon 044 250 48 00  
Telefax 044 250 48 30

## Copyright

Statistik Stadt Zürich,  
Zürich 2007  
Abdruck – ausser für kom-  
merzielle Nutzung – unter  
Quellenangabe gestattet.

25.5.2007/sci

Committed to Excellence  
nach EFQM

## Zeichenerklärung

Ein Strich (–) anstelle einer Zahl bedeutet, dass nichts vorkommt (= Null).

Eine Null (0 oder 0,0) anstelle einer anderen Zahl bezeichnet eine Grösse, die kleiner ist als die Hälfte der kleinsten verwendeten Einheit.

Drei Punkte (...) anstelle einer Zahl bedeuten, dass diese nicht erhältlich ist oder dass sie weggelassen wurde, weil sie keine Aussagekraft hat.

# BEVÖLKERUNG IM 1. QUARTAL 2007

**In der Stadt Zürich haben Ende März 2007 gemäss dem wirtschaftlichen Wohnsitzbegriff 371 767 Personen gelebt. Gegenüber dem Vorjahr ist dies eine Zunahme von 3686 Personen oder 1,0 Prozent.**

Die **schweizerische Wohnbevölkerung** nahm gegenüber dem Vorjahresquartal um 3151 (+1,2%) auf 259 903 Personen zu und entspricht damit einem Anteil von 69,9 Prozent an der städtischen Gesamtbevölkerung. Dabei erhöhte sich die Zahl der Frauen um 1337 (+1%) auf 137 819 Personen, jene der Männer stieg um 1814 (+1,5%) auf 122 084 Personen. Bei der natürlichen Bevölkerungsentwicklung ergaben 639 Lebendgeborene und 807 Sterbefälle einen Sterbeüberschuss von 168 Personen. Die räumliche Bevölkerungsbewegung führte mit 4231 Zuzügen und 4375 Wegzügen zu einem Wanderungsverlust von -144 Personen gegenüber einem Wanderungsgewinn von +14 Personen im Vorjahresquartal.

Die **ausländische Wohnbevölkerung** verzeichnete gegenüber dem Vorjahresquartal bei den Frauen eine Zunahme von 28 (+0,1%) auf 51 524 Personen und bei den Männern eine Zunahme von 507 (+0,8%) auf 60 340 Personen. Dies ergibt einen Gesamtbestand von 111 864 Personen oder einen Anteil von 30,1 Prozent an der städtischen Gesamtbevölkerung. Sowohl bei der natürlichen als auch bei der räumlichen Entwicklung resultierte im Berichtsquartal für die ausländische Wohnbevölkerung wiederum eine Zunahme. 241 Lebendgeborene standen 47 Sterbefällen gegenüber. 6511 Zuzüge und 4630 Wegzüge ergaben einen Wanderungsgewinn von 1881 Personen, 592 mehr als im Vorjahresquartal. Den grössten Anteil an den 6511 zugezogenen Personen hatten die Deutschen mit 31,0 Prozent, gefolgt von Personen mit indischer (5,1%), italienischer (5,0%) sowie portugiesischer (4,5%) Staatsangehörigkeit. Unter den 4630 Wegzügen weisen die Deutschen mit 27,6 Prozent eben-

falls den höchsten Anteil auf. Am nächst häufigsten zogen Personen mit italienischer (6,5%), serbischer und montenegrinischer (5,3%) und indischer (4,4%) Nationalität aus der Stadt Zürich weg.

Die **grösste prozentuale Bevölkerungszunahme** fand im Stadtquartier Escher Wyss mit 8,5 Prozent statt. Steigende Einwohnerzahlen verzeichneten insgesamt 23 der total 34 Stadtquartiere; darunter mit einer Zunahme von 2 Prozent oder mehr die Quartiere Escher Wyss im Kreis 5 (+8,5% bzw. +236 Personen), City im Kreis 1 (+5,3% bzw. +44 Personen), Schwamendingen-Mitte im Kreis 12 (+4,1% bzw. +424 Personen), Seebach im Kreis 11 (+3,8% bzw. +755 Personen) und Oerlikon im Kreis 11 (+2,9% bzw. +582 Personen). Eine Abnahme der Einwohnerzahlen von 1 Prozent oder mehr verzeichneten die Quartiere Lindenhof im Kreis 1 (-1,1% bzw. -11 Personen), Sihlfeld im Kreis 3 (-1,1% bzw. -236 Personen), Langstrasse im Kreis 4 (-1,1% bzw. -114 Personen) und Seefeld im Kreis 8 (-1,0% bzw. -51 Personen).

**Neu ins Bürgerrecht der Stadt Zürich aufgenommen** wurden 1238 Personen. Dies sind 143 mehr als im Vorjahresquartal, wobei die Einbürgerungen sowohl bei Personen mit schweizerischer wie ausländischer Herkunft zugenommen haben. Von den eingebürgerten Personen waren 83 Schweizerinnen und Schweizer und 1155 Ausländerinnen und Ausländer. Den grössten Anteil haben mit 350 Einbürgerungen Personen aus Serbien und Montenegro, gefolgt von 162 eingebürgerten Personen aus Sri Lanka, 104 Personen aus Bosnien-Herzegowina und 85 Personen aus Italien.

## Wohnbevölkerung

► nach Geschlecht und Herkunft, 1. Quartal 2007

T\_1

	1. Quartal 2006			1. Quartal 2007			Veränderung 1. Q. 06-1. Q. 07	
	Jan. 07	Febr. 07	März 07	Jan. 07	Febr. 07	März 07	absolut	in %
<b>Wohnbevölkerung per Ende Quartal bzw. Monat</b>								
<b>Total</b>	<b>368 081</b>	<b>371 423</b>	<b>371 988</b>	<b>371 767</b>	<b>371 767</b>	<b>371 767</b>	<b>3 686</b>	<b>1,0</b>
<b>Schweizerinnen und Schweizer</b>	<b>256 752</b>	<b>260 066</b>	<b>260 388</b>	<b>259 903</b>	<b>259 903</b>	<b>259 903</b>	<b>3 151</b>	<b>1,2</b>
Frauen	136 482	138 006	138 104	137 819	137 819	137 819	1 337	1,0
Männer	120 270	122 060	122 284	122 084	122 084	122 084	1 814	1,5
<b>Ausländerinnen und Ausländer</b>	<b>111 329</b>	<b>111 357</b>	<b>111 600</b>	<b>111 864</b>	<b>111 864</b>	<b>111 864</b>	<b>535</b>	<b>0,5</b>
Frauen	51 496	51 327	51 403	51 524	51 524	51 524	28	0,1
Männer	59 833	60 030	60 197	60 340	60 340	60 340	507	0,8

**Ausländerinnen und Ausländer**

► nach ausgewählter Nationalität, 1. Quartal 2007

T\_2

	1. Quartal	Jan. 07	Febr. 07	März 07	1. Quartal	Veränderung	
	2006				2007	1. Q. 06–1. Q. 07	absolut
<b>Total</b>	<b>111 329</b>	<b>111 357</b>	<b>111 600</b>	<b>111 864</b>	<b>111 864</b>	<b>535</b>	<b>0,5</b>
Deutschland	19 913	22 274	22 475	22 605	22 605	2 692	13,5
Italien	14 231	13 945	13 931	13 903	13 903	-328	-2,3
Portugal	7 629	7 708	7 747	7 810	7 810	181	2,4
Spanien	5 298	4 959	4 945	4 882	4 882	-416	-7,9
Österreich	3 392	3 522	3 532	3 526	3 526	134	4,0
Übrige Staaten des EWR <sup>1</sup>	11 299	12 028	12 108	12 174	12 174	875	7,7
Serbien und Montenegro	12 851	11 446	11 342	11 270	11 270	-1 581	-12,3
Türkei	4 973	4 702	4 699	4 706	4 706	-267	-5,4
Mazedonien	2 792	2 666	2 638	2 629	2 629	-163	-5,8
Kroatien	2 745	2 572	2 560	2 558	2 558	-187	-6,8
Bosnien-Herzegowina	2 509	2 241	2 224	2 197	2 197	-312	-12,4
Übriges Europa (ohne EWR <sup>1</sup> )	1 213	1 178	1 164	1 233	1 233	20	1,6
Afrika	4 355	4 322	4 329	4 328	4 328	-27	-0,6
Asien	11 398	11 052	11 094	11 177	11 177	-221	-1,9
Übriges Ausland	6 731	6 742	6 812	6 866	6 866	135	2,0

1 EWR siehe Glossar. – Zur Beachtung: Retrospektive Anpassung der EU-Mitgliedstaaten für das Vorjahresquartal analog 2007 aus Gründen der Vergleichbarkeit.

**Wohnbevölkerung**

► nach Herkunft, Aufenthaltskategorie und Geschlecht, 1. Quartal 2007

T\_3

	1. Quartal	Jan. 07	Febr. 07	März 07	1. Quartal	Veränderung	
	2006				2007	1. Q. 06–1. Q. 07	absolut
<b>Schweizerinnen und Schweizer</b>							
Alle Kategorien	256 752	260 066	260 388	259 903	259 903	3 151	1,2
darunter Frauen	136 482	138 006	138 104	137 819	137 819	1 337	1,0
Stadtbürger/-innen	100 686	103 252	103 477	103 350	103 350	2 664	2,6
darunter Frauen	56 727	57 897	58 002	57 936	57 936	1 209	2,1
Niederlasser/-innen	141 079	142 389	142 482	142 231	142 231	1 152	0,8
darunter Frauen	72 871	73 409	73 403	73 222	73 222	351	0,5
Nebenniederlasser/-innen	263	260	260	262	262	-1	-0,4
darunter Frauen	142	141	140	142	142	-	-
Wochenaufenthalter/-innen	14 652	14 100	14 099	13 990	13 990	-662	-4,5
darunter Frauen	6 716	6 531	6 531	6 494	6 494	-222	-3,3
Übrige <sup>1</sup>	72	65	70	70	70	-2	-2,8
darunter Frauen	26	28	28	25	25	-1	-3,8
<b>Ausländerinnen und Ausländer</b>							
Alle Kategorien	111 329	111 357	111 600	111 864	111 864	535	0,5
darunter Frauen	51 496	51 327	51 403	51 524	51 524	28	0,1
Niedergelassene (Ausweis C) <sup>2</sup>	65 305	62 819	62 638	62 483	62 483	-2 822	-4,3
darunter Frauen	30 222	29 083	28 981	28 912	28 912	-1 310	-4,3
Jahresaufenthalter/-innen (B) <sup>2</sup>	33 689	33 870	33 952	33 960	33 960	271	0,8
darunter Frauen	16 076	16 178	16 214	16 219	16 219	143	0,9
Flüchtlinge <sup>3</sup> , Asylsuchende	2 344	2 310	2 269	2 240	2 240	-104	-4,4
darunter Frauen	1 058	1 006	987	976	976	-82	-7,8
Kurzaufenthalter/-innen	8 227	10 996	11 278	11 728	11 728	3 501	42,6
darunter Frauen	3 434	4 511	4 609	4 829	4 829	1 395	40,6
Übrige <sup>4</sup>	1 764	1 362	1 463	1 453	1 453	-311	-17,6
darunter Frauen	706	549	612	588	588	-118	-16,7

1 Gäste sowie unbekanntes Aufenthaltskategorie.

2 Einschliesslich anerkannter Flüchtlinge mit Ausweis C bzw. B.

3 Vorläufige Aufnahme.

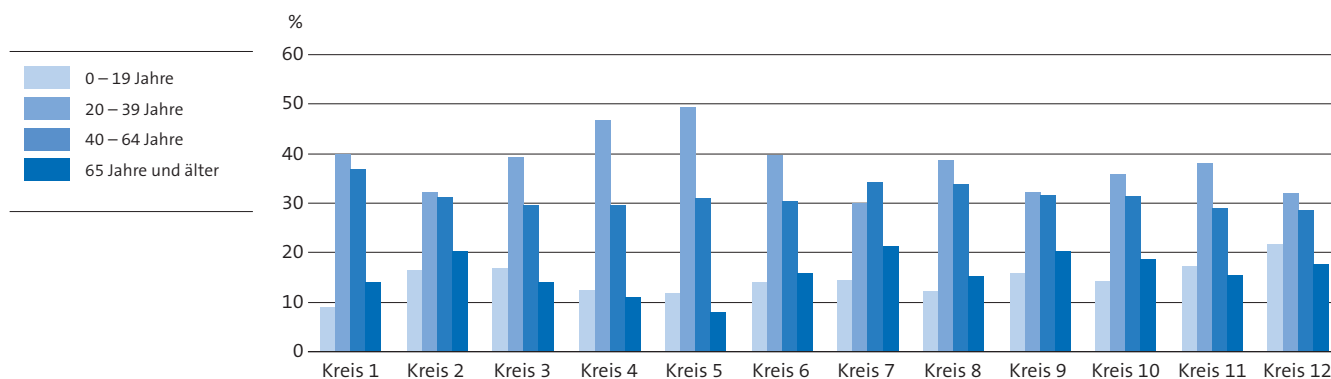
4 Nebenniederlasser/-innen, Gäste sowie unbekanntes Aufenthaltskategorie.

**Wohnbevölkerung**  
 ► nach Stadtquartier, 1. Quartal 2007

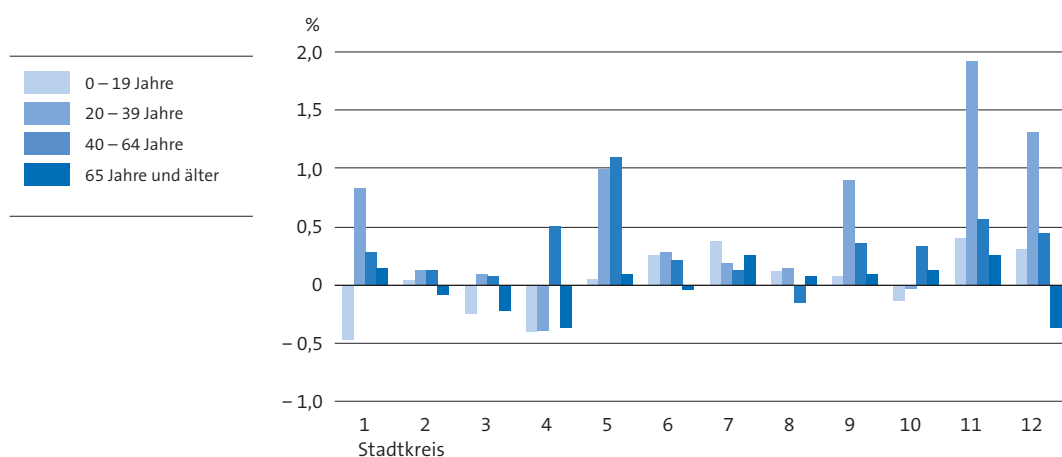
T\_4

	Total				Ausländer/-innen				
	1. Quartal 2006	Jan. 07	Febr. 07	März 07	1. Quartal 2007	Veränderung 1. Q. 06–1. Q. 07		1. Quartal 2007	
						absolut	in %	absolut	in %
<b>Ganze Stadt</b>	<b>368081</b>	<b>371423</b>	<b>371988</b>	<b>371767</b>	<b>371767</b>	<b>3686</b>	<b>1,0</b>	<b>111864</b>	<b>30,1</b>
<b>Kreis 1</b>	<b>5652</b>	<b>5663</b>	<b>5665</b>	<b>5696</b>	<b>5696</b>	<b>44</b>	<b>0,8</b>	<b>1578</b>	<b>27,7</b>
Rathaus	3158	3131	3127	3161	3161	3	0,1	875	27,7
Hochschulen	695	715	704	703	703	8	1,2	204	29,0
Lindenhof	961	948	951	950	950	-11	-1,1	204	21,5
City	838	869	883	882	882	44	5,3	295	33,4
<b>Kreis 2</b>	<b>28921</b>	<b>29017</b>	<b>29037</b>	<b>28982</b>	<b>28982</b>	<b>61</b>	<b>0,2</b>	<b>7042</b>	<b>24,3</b>
Wollishofen	15603	15648	15624	15567	15567	-36	-0,2	3558	22,9
Leimbach	4869	4963	4971	4982	4982	113	2,3	1185	23,8
Enge	8449	8406	8442	8433	8433	-16	-0,2	2299	27,3
<b>Kreis 3</b>	<b>46107</b>	<b>45980</b>	<b>46080</b>	<b>45969</b>	<b>45969</b>	<b>-138</b>	<b>-0,3</b>	<b>14280</b>	<b>31,1</b>
Alt-Wiedikon	15138	15282	15321	15278	15278	140	0,9	4890	32,0
Friesenberg	10372	10336	10357	10330	10330	-42	-0,4	2324	22,5
Sihlfeld	20597	20362	20402	20361	20361	-236	-1,1	7066	34,7
<b>Kreis 4</b>	<b>27176</b>	<b>26837</b>	<b>26904</b>	<b>26995</b>	<b>26995</b>	<b>-181</b>	<b>-0,7</b>	<b>11227</b>	<b>41,6</b>
Werd	3892	3891	3910	3873	3873	-19	-0,5	1299	33,5
Langstrasse	10580	10367	10386	10466	10466	-114	-1,1	4310	41,2
Hard	12704	12579	12608	12656	12656	-48	-0,4	5618	44,4
<b>Kreis 5</b>	<b>12535</b>	<b>12811</b>	<b>12854</b>	<b>12815</b>	<b>12815</b>	<b>280</b>	<b>2,2</b>	<b>4423</b>	<b>34,5</b>
Gewerbeschule	9773	9800	9834	9817	9817	44	0,5	3648	37,2
Escher Wyss	2762	3011	3020	2998	2998	236	8,5	775	25,9
<b>Kreis 6</b>	<b>29498</b>	<b>29708</b>	<b>29722</b>	<b>29702</b>	<b>29702</b>	<b>204</b>	<b>0,7</b>	<b>7299</b>	<b>24,6</b>
Unterstrass	19975	19947	19957	19961	19961	-14	-0,1	4821	24,2
Oberstrass	9523	9761	9765	9741	9741	218	2,3	2478	25,4
<b>Kreis 7</b>	<b>34334</b>	<b>34590</b>	<b>34678</b>	<b>34653</b>	<b>34653</b>	<b>319</b>	<b>0,9</b>	<b>7612</b>	<b>22,0</b>
Fluntern	7389	7411	7442	7410	7410	21	0,3	1872	25,3
Hottingen	10149	10241	10257	10275	10275	126	1,2	2540	24,7
Hirslanden	6896	6957	6977	6957	6957	61	0,9	1411	20,3
Witikon	9900	9981	10002	10011	10011	111	1,1	1789	17,9
<b>Kreis 8</b>	<b>15335</b>	<b>15370</b>	<b>15390</b>	<b>15364</b>	<b>15364</b>	<b>29</b>	<b>0,2</b>	<b>4228</b>	<b>27,5</b>
Seefeld	4949	4913	4924	4898	4898	-51	-1,0	1476	30,1
Mühlebach	5556	5601	5598	5598	5598	42	0,8	1468	26,2
Weinegg	4830	4856	4868	4868	4868	38	0,8	1284	26,4
<b>Kreis 9</b>	<b>45510</b>	<b>46196</b>	<b>46272</b>	<b>46159</b>	<b>46159</b>	<b>649</b>	<b>1,4</b>	<b>14807</b>	<b>32,1</b>
Albisrieden	17198	17290	17298	17204	17204	6	0,0	4289	24,9
Altstetten	28312	28906	28974	28955	28955	643	2,3	10518	36,3
<b>Kreis 10</b>	<b>36390</b>	<b>36560</b>	<b>36531</b>	<b>36500</b>	<b>36500</b>	<b>110</b>	<b>0,3</b>	<b>8918</b>	<b>24,4</b>
Höngg	20891	21067	21058	21008	21008	117	0,6	4189	19,9
Wipkingen	15499	15493	15473	15492	15492	-7	0,0	4729	30,5
<b>Kreis 11</b>	<b>58453</b>	<b>60088</b>	<b>60215</b>	<b>60285</b>	<b>60285</b>	<b>1832</b>	<b>3,1</b>	<b>20003</b>	<b>33,2</b>
Affoltern	18653	18814	18953	19148	19148	495	2,7	5794	30,3
Oerlikon	19767	20420	20397	20349	20349	582	2,9	6835	33,6
Seebach	20033	20854	20865	20788	20788	755	3,8	7374	35,5
<b>Kreis 12</b>	<b>28170</b>	<b>28603</b>	<b>28640</b>	<b>28647</b>	<b>28647</b>	<b>477</b>	<b>1,7</b>	<b>10447</b>	<b>36,5</b>
Saatlen	6646	6708	6696	6687	6687	41	0,6	2105	31,5
Schwamendingen-Mitte	10302	10675	10714	10726	10726	424	4,1	4261	39,7
Hirzenbach	11222	11220	11230	11234	11234	12	0,1	4081	36,3

**Wohnbevölkerung** G\_1  
 ► nach Altersklasse und Stadtkreis, 1. Quartal 2007



**Veränderung der Wohnbevölkerung** G\_2  
 ► nach Altersklasse und Stadtkreis, 1. Quartal 2006 – 1. Quartal 2007



**Eheschliessende** T\_5  
 ► nach Geschlecht und Herkunft, 1. Quartal 2007

	1. Quartal 2006	Jan. 07	Febr. 07	März 07	1. Quartal 2007	Veränderung 1. Q. 06 – 1. Q. 07
<b>Frauen aus der Wohnbevölkerung</b>	<b>475</b>	<b>199</b>	<b>150</b>	<b>203</b>	<b>552</b>	<b>77</b>
Schweizerin/Schweizer	129	48	41	69	158	29
Schweizerin/Ausländer	130	57	46	56	159	29
Ausländerin/Schweizer	85	36	22	42	100	15
Ausländerin/Ausländer	131	58	41	36	135	4
<b>Männer aus der Wohnbevölkerung</b>	<b>485</b>	<b>224</b>	<b>145</b>	<b>189</b>	<b>558</b>	<b>73</b>
Schweizer/Schweizerin	129	49	41	70	160	31
Schweizer/Ausländerin	110	54	28	46	128	18
Ausländer/Schweizerin	93	34	33	37	104	11
Ausländer/Ausländerin	153	87	43	36	166	13

absolut

**Lebendgeborene**

► nach Herkunft und Geschlecht, 1. Quartal 2007

T\_6

	1. Quartal 2006	Jan. 07	Febr. 07	März 07	1. Quartal 2007	Veränderung 1. Q. 06–1. Q. 07
	absolut					
<b>Lebendgeborene</b>	<b>953</b>	<b>308</b>	<b>263</b>	<b>309</b>	<b>880</b>	<b>-73</b>
<b>Schweizerinnen und Schweizer</b>	<b>599</b>	<b>214</b>	<b>198</b>	<b>227</b>	<b>639</b>	<b>40</b>
Mädchen	296	101	97	101	299	3
Knaben	303	113	101	126	340	37
<b>Ausländerinnen und Ausländer</b>	<b>354</b>	<b>94</b>	<b>65</b>	<b>82</b>	<b>241</b>	<b>-113</b>
Mädchen	173	57	29	39	125	-48
Knaben	181	37	36	43	116	-65

**Sterbefälle**

► nach Herkunft und Geschlecht, 1. Quartal 2007

T\_7

	1. Quartal 2006	Jan. 07	Febr. 07	März 07	1. Quartal 2007	Veränderung 1. Q. 06–1. Q. 07
	absolut					
<b>Sterbefälle</b>	<b>919</b>	<b>287</b>	<b>291</b>	<b>276</b>	<b>854</b>	<b>-65</b>
<b>Schweizerinnen und Schweizer</b>	<b>828</b>	<b>270</b>	<b>273</b>	<b>264</b>	<b>807</b>	<b>-21</b>
Frauen	465	162	165	154	481	16
Männer	363	108	108	110	326	-37
<b>Ausländerinnen und Ausländer</b>	<b>91</b>	<b>17</b>	<b>18</b>	<b>12</b>	<b>47</b>	<b>-44</b>
Frauen	30	8	8	3	19	-11
Männer	61	9	10	9	28	-33
<b>Frauen</b>	<b>495</b>	<b>170</b>	<b>173</b>	<b>157</b>	<b>500</b>	<b>5</b>
Unter 1 Jahr	4	2	1	1	4	-
1–19 Jahre	1	-	-	-	-	-1
20–39 Jahre	5	3	-	2	5	-
40–64 Jahre	39	16	7	11	34	-5
65–74 Jahre	46	14	14	11	39	-7
75–84 Jahre	131	48	55	48	151	20
85 und mehr Jahre	269	87	96	84	267	-2
<b>Männer</b>	<b>424</b>	<b>117</b>	<b>118</b>	<b>119</b>	<b>354</b>	<b>-70</b>
Unter 1 Jahr	2	-	2	1	3	1
1–19 Jahre	1	1	-	1	2	1
20–39 Jahre	18	6	4	2	12	-6
40–64 Jahre	71	17	23	14	54	-17
65–74 Jahre	76	11	17	17	45	-31
75–84 Jahre	128	47	36	32	115	-13
85 und mehr Jahre	128	35	36	52	123	-5

**Natürlicher Saldo<sup>1</sup>**

► nach Herkunft und Geschlecht, 1. Quartal 2007

T\_8

	1. Quartal 2006	Jan. 07	Febr. 07	März 07	1. Quartal 2007	Veränderung 1. Q. 06–1. Q. 07
	absolut					
<b>Natürlicher Saldo</b>	<b>34</b>	<b>21</b>	<b>-28</b>	<b>33</b>	<b>26</b>	<b>-8</b>
<b>Schweizerinnen und Schweizer</b>	<b>-229</b>	<b>-56</b>	<b>-75</b>	<b>-37</b>	<b>-168</b>	<b>61</b>
Frauen	-169	-61	-68	-53	-182	-13
Männer	-60	5	-7	16	14	74
<b>Ausländerinnen und Ausländer</b>	<b>263</b>	<b>77</b>	<b>47</b>	<b>70</b>	<b>194</b>	<b>-69</b>
Frauen	143	49	21	36	106	-37
Männer	120	28	26	34	88	-32

1 Lebendgeborene minus Sterbefälle.

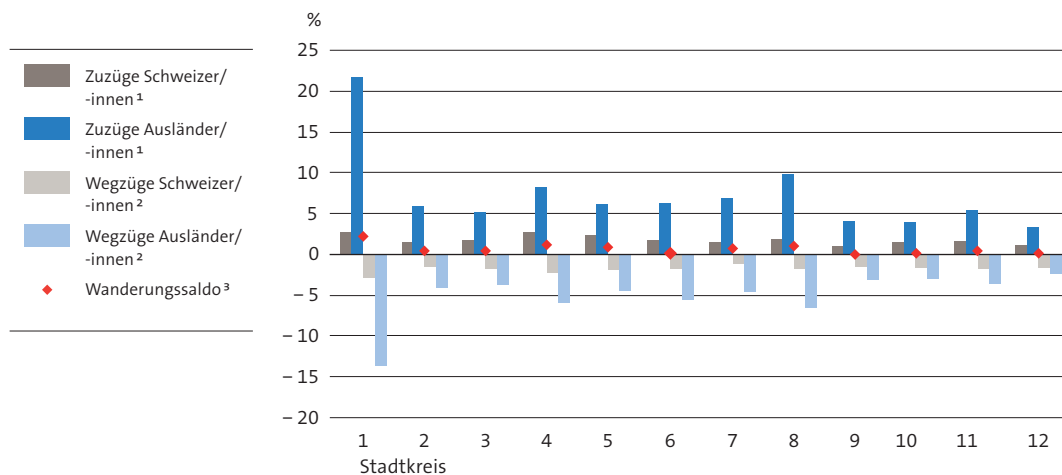
**Zu- und Wegzüge von Personen**  
 ► nach Herkunft und Geschlecht, 1. Quartal 2007

T\_9

	1. Quartal 2006	Jan. 07	Febr. 07	März 07	1. Quartal 2007	Veränderung 1. Q. 06–1. Q. 07
	absolut					
<b>Zuzüge</b>	<b>9 626</b>	<b>4 396</b>	<b>3 035</b>	<b>3 311</b>	<b>10 742</b>	<b>1 116</b>
<b>Schweizerinnen und Schweizer</b>	<b>4 122</b>	<b>1 953</b>	<b>1 112</b>	<b>1 166</b>	<b>4 231</b>	<b>109</b>
Frauen	1 980	930	498	584	2 012	32
Männer	2 142	1 023	614	582	2 219	77
<b>Ausländerinnen und Ausländer</b>	<b>5 504</b>	<b>2 443</b>	<b>1 923</b>	<b>2 145</b>	<b>6 511</b>	<b>1 007</b>
Frauen	2 720	1 174	944	993	3 111	391
Männer	2 784	1 269	979	1 152	3 400	616
<b>Wegzüge</b>	<b>8 323</b>	<b>3 103</b>	<b>2 425</b>	<b>3 477</b>	<b>9 005</b>	<b>682</b>
<b>Schweizerinnen und Schweizer</b>	<b>4 108</b>	<b>1 485</b>	<b>1 098</b>	<b>1 792</b>	<b>4 375</b>	<b>267</b>
Frauen	2 018	714	530	899	2 143	125
Männer	2 090	771	568	893	2 232	142
<b>Ausländerinnen und Ausländer</b>	<b>4 215</b>	<b>1 618</b>	<b>1 327</b>	<b>1 685</b>	<b>4 630</b>	<b>415</b>
Frauen	2 060	777	675	777	2 229	169
Männer	2 155	841	652	908	2 401	246
<b>Wanderungssaldo</b>	<b>1 303</b>	<b>1 293</b>	<b>610</b>	<b>-166</b>	<b>1 737</b>	<b>434</b>
<b>Schweizerinnen und Schweizer</b>	<b>14</b>	<b>468</b>	<b>14</b>	<b>-626</b>	<b>-144</b>	<b>-158</b>
Frauen	-38	216	-32	-315	-131	-93
Männer	52	252	46	-311	-13	-65
<b>Ausländerinnen und Ausländer</b>	<b>1 289</b>	<b>825</b>	<b>596</b>	<b>460</b>	<b>1 881</b>	<b>592</b>
Frauen	660	397	269	216	882	222
Männer	629	428	327	244	999	370

**Zu- und Wegzüge von Personen**  
 ► nach Herkunft und Stadtkreis, 1. Quartal 2007

G\_3



- 1 Anteil der Zuzüge (%) von Personen an der Wohnbevölkerung der entsprechenden Herkunftsgruppe und des entsprechenden Stadtkreises.
- 2 Anteil der Wegzüge (%) von Personen an der Wohnbevölkerung der entsprechenden Herkunftsgruppe und des entsprechenden Stadtkreises.
- 3 Anteil des Wanderungssaldos (%) an der Gesamtbevölkerung des jeweiligen Stadtkreises.



**Zu- und Wegzüge von Personen**

► nach Zuzugs- bzw. Wegzugsgebiet, 1. Quartal 2007

T 10

	1. Quartal 2006	Jan. 07	Febr. 07	März 07	1. Quartal 2007	Veränderung 1. Q. 06–1. Q. 07
	absolut					
<b>Zuzüge nach Zuzugsgebiet</b>	<b>9 626</b>	<b>4 396</b>	<b>3 035</b>	<b>3 311</b>	<b>10 742</b>	<b>1 116</b>
Schweiz	5 263	2 328	1 546	1 601	5 475	212
Agglomeration Zürich	1 871	726	572	657	1 955	84
übriger Kanton Zürich	428	160	131	147	438	10
übrige Schweiz	2 964	1 442	843	797	3 082	118
Ausland	4 241	1 982	1 449	1 666	5 097	856
Deutschland	1 407	685	466	583	1 734	327
Österreich	99	51	33	43	127	28
Italien	197	84	65	60	209	12
Spanien	95	47	25	38	110	15
Portugal	240	70	71	101	242	2
übrige Staaten des EWR <sup>1</sup>	786	390	236	270	896	110
Serbien und Montenegro	121	48	69	48	165	44
Türkei	50	16	15	16	47	-3
übriges Europa (ohne EWR <sup>1</sup> )	216	87	77	65	229	13
Afrika	79	26	19	20	65	-14
Asien	405	226	195	198	619	214
übriges Ausland	546	252	178	224	654	108
Unbekannt	122	86	40	44	170	48
<b>Wegzüge nach Wegzugsgebiet</b>	<b>8 323</b>	<b>3 103</b>	<b>2 425</b>	<b>3 477</b>	<b>9 005</b>	<b>682</b>
Schweiz	4 938	1 508	1 277	2 246	5 031	93
Agglomeration Zürich	2 296	608	594	1 197	2 399	103
übriger Kanton Zürich	434	149	138	195	482	48
übrige Schweiz	2 208	751	545	854	2 150	-58
Ausland	2 374	854	797	1 117	2 768	394
Deutschland	584	190	226	329	745	161
Österreich	68	24	27	34	85	17
Italien	106	36	48	66	150	44
Spanien	106	37	29	70	136	30
Portugal	52	22	10	15	47	-5
übrige Staaten des EWR <sup>1</sup>	426	139	140	166	445	19
Serbien und Montenegro	128	42	33	60	135	7
Türkei	41	8	8	12	28	-13
übriges Europa (ohne EWR <sup>1</sup> )	105	27	43	49	119	14
Afrika	49	14	13	23	50	1
Asien	286	136	111	137	384	98
übriges Ausland	423	179	109	156	444	21
Unbekannt	1 011	741	351	114	1 206	195
<b>Wanderungssaldo nach Gebiet</b>	<b>1 303</b>	<b>1 293</b>	<b>610</b>	<b>-166</b>	<b>1 737</b>	<b>434</b>
Schweiz	325	820	269	-645	444	119
Agglomeration Zürich	-425	118	-22	-540	-444	-19
übriger Kanton Zürich	-6	11	-7	-48	-44	-38
übrige Schweiz	756	691	298	-57	932	176
Ausland	1 867	1 128	652	549	2 329	462
Deutschland	823	495	240	254	989	166
Österreich	31	27	6	9	42	11
Italien	91	48	17	-6	59	-32
Spanien	-11	10	-4	-32	-26	-15
Portugal	188	48	61	86	195	7
übrige Staaten des EWR <sup>1</sup>	360	251	96	104	451	91
Serbien und Montenegro	-7	6	36	-12	30	37
Türkei	9	8	7	4	19	10
übriges Europa (ohne EWR <sup>1</sup> )	111	60	34	16	110	-1
Afrika	30	12	6	-3	15	-15
Asien	119	90	84	61	235	116
übriges Ausland	123	73	69	68	210	87
Unbekannt	-889	-655	-311	-70	-1 036	-147

1 EWR siehe Glossar. – Zur Beachtung: Retrospektive Anpassung der EU-Mitgliedstaaten für das Vorjahresquartal analog 2007 aus Gründen der Vergleichbarkeit.

**Zu- und Wegzüge von Schweizerinnen und Schweizern**

► nach Zuzugs- bzw. Wegzugsgebiet, 1. Quartal 2007

T\_11

	1. Quartal 2006	Jan. 07	Febr. 07	März 07	1. Quartal 2007	Veränderung 1. Q. 06–1. Q. 07
	absolut					
<b>Zuzüge nach Zuzugsgebiet</b>	<b>4 122</b>	<b>1 953</b>	<b>1 112</b>	<b>1 166</b>	<b>4 231</b>	<b>109</b>
Schweiz	3 661	1 727	993	1 022	3 742	81
Agglomeration Zürich	1 236	514	377	421	1 312	76
übriger Kanton Zürich	291	107	66	85	258	-33
übrige Schweiz	2 134	1 106	550	516	2 172	38
Ausland	391	185	94	117	396	5
Deutschland	40	24	9	19	52	12
Österreich	5	3	–	5	8	3
Italien	20	9	11	2	22	2
Spanien	8	10	4	4	18	10
Portugal	5	–	3	–	3	-2
übrige Staaten des EWR <sup>1</sup>	57	26	14	17	57	–
Serbien und Montenegro	4	–	2	–	2	-2
Türkei	5	4	–	2	6	1
übriges Europa (ohne EWR <sup>1</sup> )	10	6	2	2	10	–
Afrika	18	7	3	7	17	-1
Asien	57	20	16	16	52	-5
übriges Ausland	162	76	30	43	149	-13
Unbekannt	70	41	25	27	93	23
<b>Wegzüge nach Wegzugsgebiet</b>	<b>4 108</b>	<b>1 485</b>	<b>1 098</b>	<b>1 792</b>	<b>4 375</b>	<b>267</b>
Schweiz	3 345	1 048	887	1 543	3 478	133
Agglomeration Zürich	1 329	347	367	720	1 434	105
übriger Kanton Zürich	307	104	95	160	359	52
übrige Schweiz	1 709	597	425	663	1 685	-24
Ausland	519	224	169	208	601	82
Deutschland	33	21	14	12	47	14
Österreich	5	6	3	5	14	9
Italien	18	9	7	9	25	7
Spanien	27	12	6	9	27	–
Portugal	3	2	–	–	2	-1
übrige Staaten des EWR <sup>1</sup>	106	34	25	49	108	2
Serbien und Montenegro	4	–	–	7	7	3
Türkei	9	3	4	4	11	2
übriges Europa (ohne EWR <sup>1</sup> )	12	3	7	4	14	2
Afrika	23	3	7	13	23	–
Asien	95	50	30	33	113	18
übriges Ausland	184	81	66	63	210	26
Unbekannt	244	213	42	41	296	52
<b>Wanderungssaldo nach Gebiet</b>	<b>14</b>	<b>468</b>	<b>14</b>	<b>-626</b>	<b>-144</b>	<b>-158</b>
Schweiz	316	679	106	-521	264	-52
Agglomeration Zürich	-93	167	10	-299	-122	-29
übriger Kanton Zürich	-16	3	-29	-75	-101	-85
übrige Schweiz	425	509	125	-147	487	62
Ausland	-128	-39	-75	-91	-205	-77
Deutschland	7	3	-5	7	5	-2
Österreich	–	-3	-3	–	-6	-6
Italien	2	–	4	-7	-3	-5
Spanien	-19	-2	-2	-5	-9	10
Portugal	2	-2	3	–	1	-1
übrige Staaten des EWR <sup>1</sup>	-49	-8	-11	-32	-51	-2
Serbien und Montenegro	–	–	2	-7	-5	-5
Türkei	-4	1	-4	-2	-5	-1
übriges Europa (ohne EWR <sup>1</sup> )	-2	3	-5	-2	-4	-2
Afrika	-5	4	-4	-6	-6	-1
Asien	-38	-30	-14	-17	-61	-23
übriges Ausland	-22	-5	-36	-20	-61	-39
Unbekannt	-174	-172	-17	-14	-203	-29

1 EWR siehe Glossar. – Zur Beachtung: Retrospektive Anpassung der EU-Mitgliedstaaten für das Vorjahresquartal analog 2007 aus Gründen der Vergleichbarkeit.

**Zu- und Wegzüge von Ausländerinnen und Ausländern**

► nach Zuzugs- bzw. Wegzugsgebiet, 1. Quartal 2007

T\_12

	1. Quartal 2006	Jan. 07	Febr. 07	März 07	1. Quartal 2007	Veränderung 1. Q. 06–1. Q. 07 absolut
<b>Zuzüge nach Zuzugsgebiet</b>	<b>5 504</b>	<b>2 443</b>	<b>1 923</b>	<b>2 145</b>	<b>6 511</b>	<b>1 007</b>
Schweiz	1 602	601	553	579	1 733	131
Agglomeration Zürich	635	212	195	236	643	8
übriger Kanton Zürich	137	53	65	62	180	43
übrige Schweiz	830	336	293	281	910	80
Ausland	3 850	1 797	1 355	1 549	4 701	851
Deutschland	1 367	661	457	564	1 682	315
Österreich	94	48	33	38	119	25
Italien	177	75	54	58	187	10
Spanien	87	37	21	34	92	5
Portugal	235	70	68	101	239	4
übrige Staaten des EWR <sup>1</sup>	729	364	222	253	839	110
Serbien und Montenegro	117	48	67	48	163	46
Türkei	45	12	15	14	41	-4
übriges Europa (ohne EWR <sup>1</sup> )	206	81	75	63	219	13
Afrika	61	19	16	13	48	-13
Asien	348	206	179	182	567	219
übriges Ausland	384	176	148	181	505	121
Unbekannt	52	45	15	17	77	25
<b>Wegzüge nach Wegzugsgebiet</b>	<b>4 215</b>	<b>1 618</b>	<b>1 327</b>	<b>1 685</b>	<b>4 630</b>	<b>415</b>
Schweiz	1 593	460	390	703	1 553	-40
Agglomeration Zürich	967	261	227	477	965	-2
übriger Kanton Zürich	127	45	43	35	123	-4
übrige Schweiz	499	154	120	191	465	-34
Ausland	1 855	630	628	909	2 167	312
Deutschland	551	169	212	317	698	147
Österreich	63	18	24	29	71	8
Italien	88	27	41	57	125	37
Spanien	79	25	23	61	109	30
Portugal	49	20	10	15	45	-4
übrige Staaten des EWR <sup>1</sup>	320	105	115	117	337	17
Serbien und Montenegro	124	42	33	53	128	4
Türkei	32	5	4	8	17	-15
übriges Europa (ohne EWR <sup>1</sup> )	93	24	36	45	105	12
Afrika	26	11	6	10	27	1
Asien	191	86	81	104	271	80
übriges Ausland	239	98	43	93	234	-5
Unbekannt	767	528	309	73	910	143
<b>Wanderungssaldo nach Gebiet</b>	<b>1 289</b>	<b>825</b>	<b>596</b>	<b>460</b>	<b>1 881</b>	<b>592</b>
Schweiz	9	141	163	-124	180	171
Agglomeration Zürich	-332	-49	-32	-241	-322	10
übriger Kanton Zürich	10	8	22	27	57	47
übrige Schweiz	331	182	173	90	445	114
Ausland	1 995	1 167	727	640	2 534	539
Deutschland	816	492	245	247	984	168
Österreich	31	30	9	9	48	17
Italien	89	48	13	1	62	-27
Spanien	8	12	-2	-27	-17	-25
Portugal	186	50	58	86	194	8
übrige Staaten des EWR <sup>1</sup>	409	259	107	136	502	93
Serbien und Montenegro	-7	6	34	-5	35	42
Türkei	13	7	11	6	24	11
übriges Europa (ohne EWR <sup>1</sup> )	113	57	39	18	114	1
Afrika	35	8	10	3	21	-14
Asien	157	120	98	78	296	139
übriges Ausland	145	78	105	88	271	126
Unbekannt	-715	-483	-294	-56	-833	-118

1 EWR siehe Glossar. – Zur Beachtung: Retrospektive Anpassung der EU-Mitgliedstaaten für das Vorjahresquartal analog 2007 aus Gründen der Vergleichbarkeit.

**Zu- und Wegzüge von Familien<sup>1</sup>**

► nach Herkunft, 1. Quartal 2007

T\_13

	1. Quartal 2006	Jan. 07	Febr. 07	März 07	1. Quartal 2007	Veränderung 1. Q. 06–1. Q. 07
	absolut					
<b>Zuzüge</b>	<b>387</b>	<b>186</b>	<b>134</b>	<b>165</b>	<b>485</b>	<b>98</b>
Schweizerische Familien	175	74	47	57	178	3
Ausländische Familien	212	112	87	108	307	95
<b>Wegzüge</b>	<b>770</b>	<b>226</b>	<b>187</b>	<b>398</b>	<b>811</b>	<b>41</b>
Schweizerische Familien	367	106	103	198	407	40
Ausländische Familien	403	120	84	200	404	1
<b>Wanderungssaldo</b>	<b>-383</b>	<b>-40</b>	<b>-53</b>	<b>-233</b>	<b>-326</b>	<b>57</b>
Schweizerische Familien	-192	-32	-56	-141	-229	-37
Ausländische Familien	-191	-8	3	-92	-97	94

1 Unter den Begriff «Familie» fallen Ehepaare mit und ohne Kind(er) sowie Elternteile mit Kind(ern).

**Zu- und Wegzüge von Familien<sup>1</sup>**

► nach Zuzugs- bzw. Wegzugsgebiet, 1. Quartal 2007

T\_14

	1. Quartal 2006	Jan. 07	Febr. 07	März 07	1. Quartal 2007	Veränderung 1. Q. 06–1. Q. 07
	absolut					
<b>Zuzüge nach Zuzugsgebiet</b>	<b>387</b>	<b>186</b>	<b>134</b>	<b>165</b>	<b>485</b>	<b>98</b>
Schweiz	244	102	76	88	266	22
Agglomeration Zürich	143	48	39	43	130	-13
übriger Kanton Zürich	21	11	10	14	35	14
übrige Schweiz	80	43	27	31	101	21
Ausland	142	83	58	75	216	74
Unbekannt	1	1	-	2	3	2
<b>Wegzüge nach Wegzugsgebiet</b>	<b>770</b>	<b>226</b>	<b>187</b>	<b>398</b>	<b>811</b>	<b>41</b>
Schweiz	547	131	130	287	548	1
Agglomeration Zürich	339	74	80	199	353	14
übriger Kanton Zürich	58	15	14	23	52	-6
übrige Schweiz	150	42	36	65	143	-7
Ausland	201	75	52	107	234	33
Unbekannt	22	20	5	4	29	7
<b>Wanderungssaldo nach Gebiet</b>	<b>-383</b>	<b>-40</b>	<b>-53</b>	<b>-233</b>	<b>-326</b>	<b>57</b>
Schweiz	-303	-29	-54	-199	-282	21
Agglomeration Zürich	-196	-26	-41	-156	-223	-27
übriger Kanton Zürich	-37	-4	-4	-9	-17	20
übrige Schweiz	-70	1	-9	-34	-42	28
Ausland	-59	8	6	-32	-18	41
Unbekannt	-21	-19	-5	-2	-26	-5

1 Unter den Begriff «Familie» fallen Ehepaare mit und ohne Kind(er) sowie Elternteile mit Kind(ern).

**Umzüge von Personen und Familien<sup>1</sup>**

► innerhalb der Stadt Zürich, 1. Quartal 2007

T\_15

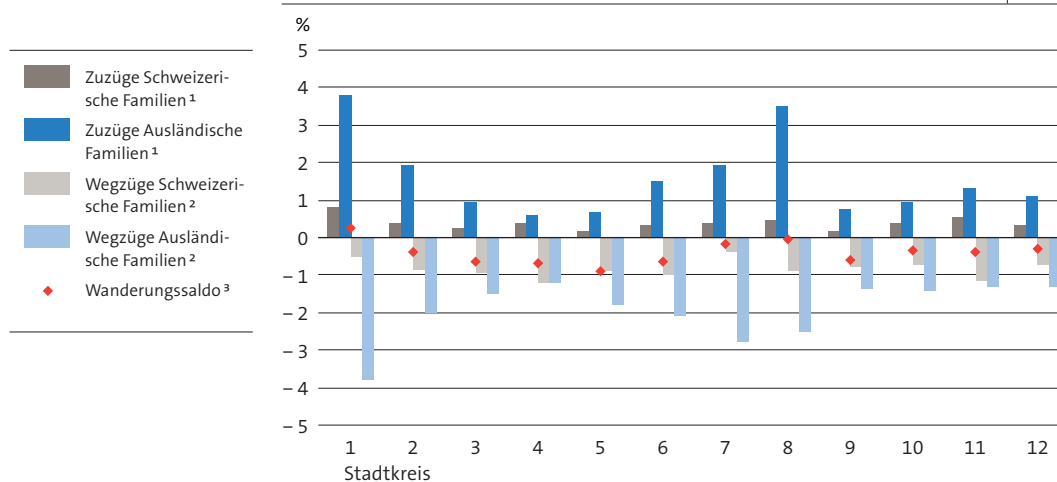
	1. Quartal 2006	Jan. 07	Febr. 07	März 07	1. Quartal 2007	Veränderung 1. Q. 06–1. Q. 07
	absolut					
<b>Personen</b>	<b>7036</b>	<b>2555</b>	<b>2383</b>	<b>2851</b>	<b>7789</b>	<b>753</b>
Darunter im gleichen Quartier	1848	646	605	729	1980	132
<b>Familien</b>	<b>923</b>	<b>338</b>	<b>344</b>	<b>394</b>	<b>1076</b>	<b>153</b>
Darunter im gleichen Quartier	346	134	130	145	409	63

1 Unter den Begriff «Familie» fallen Ehepaare mit und ohne Kind(er) sowie Elternteile mit Kind(ern).

**Zu- und Wegzüge von Familien**

G\_4

► nach Herkunft und Stadtkreis, 1. Quartal 2007



1 Anteil der Zuzüge (%) von Familien am Familienbestand der entsprechenden Herkunftsgruppe und des entsprechenden Stadtkreises.

2 Anteil der Wegzüge (%) von Familien am Familienbestand der entsprechenden Herkunftsgruppe und des entsprechenden Stadtkreises.

3 Anteil des Wanderungssaldos (%) am Familienbestand des jeweiligen Stadtkreises.

**Ins Bürgerrecht der Stadt Zürich Eingebürgerte**

T\_16

► nach bisheriger Herkunft, 1. Quartal 2007

	1. Quartal 2006	Jan. 07	Febr. 07	März 07	1. Quartal 2007	Veränderung 1. Q. 06–1. Q. 07
						absolut
<b>Total<sup>1</sup></b>	<b>1095</b>	<b>546</b>	<b>392</b>	<b>300</b>	<b>1238</b>	<b>143</b>
Schweiz	55	26	25	32	83	28
Kanton Zürich	23	11	10	7	28	5
übrige Schweiz	32	15	15	25	55	23
Ausland	1040	520	367	268	1155	115
Deutschland	11	5	8	6	19	8
Österreich	3	2	–	1	3	–
Italien	53	30	28	27	85	32
Spanien	22	9	9	13	31	9
Portugal	19	7	12	12	31	12
übrige Staaten des EWR <sup>2</sup>	18	19	10	10	39	21
Serbien und Montenegro	308	140	134	76	350	42
Türkei	129	40	16	20	76	-53
Mazedonien	52	20	19	15	54	2
Kroatien	21	23	8	6	37	16
Bosnien-Herzegowina	55	54	25	25	104	49
übriges Europa (ohne EWR <sup>2</sup> )	2	3	6	7	16	14
Afrika	35	22	11	11	44	9
Sri Lanka	211	94	49	19	162	-49
übriges Asien	75	37	24	10	71	-4
übriges Ausland	26	15	8	10	33	7

1 Nur in der Stadt Zürich wohnhafte Personen.

2 EWR siehe Glossar. – Zur Beachtung: Retrospektive Anpassung der EU-Mitgliedstaaten für das Vorjahresquartal analog 2007 aus Gründen der Vergleichbarkeit.

**Wohnbevölkerung**

► nach Konfession, 1. Quartal 2007

T\_17

	1. Quartal	Jan. 07	Febr. 07	März 07	1. Quartal	Veränderung	
	2006				2007	1. Q. 06–1. Q. 07	absolut
<b>Total</b>	<b>368 081</b>	<b>371 423</b>	<b>371 988</b>	<b>371 767</b>	<b>371 767</b>	<b>3 686</b>	<b>1,0</b>
Evangelisch-reformiert	102 639	101 912	101 816	101 562	101 562	-1 077	-1,0
Römisch-katholisch	120 055	119 887	120 019	119 903	119 903	-152	-0,1
Christkatholisch	628	628	625	619	619	-9	-1,4
Andere, ohne	144 759	148 996	149 528	149 683	149 683	4 924	3,4

**Evangelisch-reformierte Wohnbevölkerung**

► nach Herkunft, Geschlecht und Kirchgemeinde, 1. Quartal 2007

T\_18

	1. Quartal	Jan. 07	Febr. 07	März 07	1. Quartal	Veränderung	
	2006				2007	1. Q. 06–1. Q. 07	absolut
<b>Total</b>	<b>102 639</b>	<b>101 912</b>	<b>101 816</b>	<b>101 562</b>	<b>101 562</b>	<b>-1 077</b>	<b>-1,0</b>
<b>Schweizerinnen und Schweizer</b>	<b>94 914</b>	<b>93 745</b>	<b>93 615</b>	<b>93 341</b>	<b>93 341</b>	<b>-1 573</b>	<b>-1,7</b>
Schweizerinnen	51 910	51 271	51 162	51 000	51 000	-910	-1,8
Schweizer	43 004	42 474	42 453	42 341	42 341	-663	-1,5
<b>Ausländerinnen und Ausländer</b>	<b>7 725</b>	<b>8 167</b>	<b>8 201</b>	<b>8 221</b>	<b>8 221</b>	<b>496</b>	<b>6,4</b>
Ausländerinnen	3 759	3 982	4 018	4 039	4 039	280	7,4
Ausländer	3 966	4 185	4 183	4 182	4 182	216	5,4
<b>nach Kirchgemeinde</b>							
Affoltern	5 373	5 287	5 295	5 324	5 324	-49	-0,9
Albisrieden	4 727	4 734	4 718	4 689	4 689	-38	-0,8
Altstetten	6 752	6 697	6 688	6 672	6 672	-80	-1,2
Aussersihl	3 038	2 961	2 983	2 949	2 949	-89	-2,9
Balgrist	1 753	1 703	1 711	1 714	1 714	-39	-2,2
Enge	2 309	2 245	2 251	2 242	2 242	-67	-2,9
Fluntern	2 647	2 581	2 592	2 580	2 580	-67	-2,5
Fraumünster	165	159	153	147	147	-18	-10,9
Friesenberg	2 999	2 874	2 887	2 856	2 856	-143	-4,8
Grossmünster	1 155	1 144	1 147	1 143	1 143	-12	-1,0
Hard	2 259	2 209	2 219	2 215	2 215	-44	-1,9
Hirzenbach	2 288	2 184	2 175	2 183	2 183	-105	-4,6
Höngg	7 516	7 490	7 485	7 464	7 464	-52	-0,7
Hottingen	2 969	2 943	2 930	2 929	2 929	-40	-1,3
Im Gut	1 903	1 860	1 854	1 854	1 854	-49	-2,6
Industriequartier	2 795	2 883	2 865	2 866	2 866	71	2,5
Leimbach	1 614	1 618	1 619	1 619	1 619	5	0,3
Matthäus	1 024	1 003	994	992	992	-32	-3,1
Neumünster	5 346	5 276	5 264	5 244	5 244	-102	-1,9
Oberstrass	2 981	3 031	3 040	3 030	3 030	49	1,6
Oerlikon	4 886	4 861	4 831	4 808	4 808	-78	-1,6
Paulus	2 425	2 382	2 385	2 385	2 385	-40	-1,6
Predigern	856	827	816	823	823	-33	-3,9
Saatlen	1 658	1 608	1 607	1 602	1 602	-56	-3,4
St. Peter	508	495	497	494	494	-14	-2,8
Schwamendingen	2 844	2 873	2 861	2 859	2 859	15	0,5
Seebach	5 131	5 362	5 370	5 363	5 363	232	4,5
Sihlfeld	2 566	2 549	2 548	2 537	2 537	-29	-1,1
Unterstrass	2 270	2 278	2 262	2 264	2 264	-6	-0,3
Wiedikon	4 472	4 507	4 511	4 479	4 479	7	0,2
Wipkingen	4 701	4 701	4 681	4 682	4 682	-19	-0,4
Witikon	3 937	3 890	3 887	3 888	3 888	-49	-1,2
Wollishofen	4 772	4 697	4 690	4 666	4 666	-106	-2,2

**Römisch-katholische Wohnbevölkerung**

► nach Herkunft, Geschlecht und Kirchgemeinde, 1. Quartal 2007

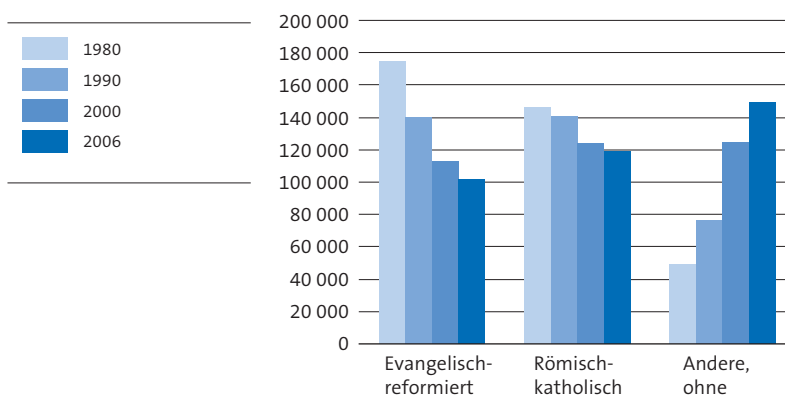
T\_19

	1. Quartal 2006	Jan. 07	Febr. 07	März 07	1. Quartal 2007	Veränderung 1. Q. 06–1. Q. 07	
						absolut	in %
<b>Total</b>	<b>120 055</b>	<b>119 887</b>	<b>120 019</b>	<b>119 903</b>	<b>119 903</b>	<b>-152</b>	<b>-0,1</b>
<b>Schweizerinnen und Schweizer</b>	<b>77 560</b>	<b>77 572</b>	<b>77 619</b>	<b>77 418</b>	<b>77 418</b>	<b>-142</b>	<b>-0,2</b>
Schweizerinnen	42 762	42 779	42 804	42 695	42 695	-67	-0,2
Schweizer	34 798	34 793	34 815	34 723	34 723	-75	-0,2
<b>Ausländerinnen und Ausländer</b>	<b>42 495</b>	<b>42 315</b>	<b>42 400</b>	<b>42 485</b>	<b>42 485</b>	<b>-10</b>	<b>0,0</b>
Ausländerinnen	20 061	19 961	19 993	20 011	20 011	-50	-0,2
Ausländer	22 434	22 354	22 407	22 474	22 474	40	0,2
<b>nach Kirchgemeinde</b>							
Allerheiligen	3 906	3 980	3 964	3 947	3 947	41	1,0
Bruder Klaus	4 306	4 320	4 335	4 325	4 325	19	0,4
Dreikönigen	2 478	2 452	2 461	2 459	2 459	-19	-0,8
Erlöser	2 995	2 995	3 003	2 999	2 999	4	0,1
Guthirt	5 488	5 431	5 423	5 439	5 439	-49	-0,9
Heilig Geist	6 678	6 649	6 643	6 628	6 628	-50	-0,7
Heilig Kreuz	10 812	10 935	10 974	10 966	10 966	154	1,4
Liebfrauen	5 611	5 613	5 615	5 597	5 597	-14	-0,2
Maria-Hilf	1 574	1 564	1 572	1 580	1 580	6	0,4
Maria Lourdes	6 775	6 982	6 980	6 927	6 927	152	2,2
Oerlikon	7 450	7 452	7 430	7 428	7 428	-22	-0,3
St. Anton	6 054	5 997	6 010	6 005	6 005	-49	-0,8
St. Felix und Regula	4 761	4 642	4 633	4 643	4 643	-118	-2,5
St. Franziskus	4 857	4 807	4 786	4 761	4 761	-96	-2,0
St. Gallus	7 172	7 178	7 197	7 182	7 182	10	0,1
St. Josef	3 894	3 925	3 945	3 945	3 945	51	1,3
St. Katharina	4 867	4 852	4 900	4 960	4 960	93	1,9
St. Konrad	6 320	6 296	6 303	6 273	6 273	-47	-0,7
St. Martin	1 480	1 507	1 516	1 500	1 500	20	1,4
St. Peter und Paul	5 363	5 181	5 189	5 231	5 231	-132	-2,5
St. Theresia	4 042	4 034	4 044	4 041	4 041	-1	0,0
Wiedikon	10 288	10 171	10 167	10 133	10 133	-155	-1,5
Witikon	2 884	2 924	2 929	2 934	2 934	50	1,7

**Wohnbevölkerung**

► nach Jahr und Konfession, 1980–2006

G\_5



**Übersichtskarte der Stadt Zürich**

K\_1

► nach Kreis und Stadtquartier

**Kreis 1**

- 11 Rathaus
- 12 Hochschulen
- 13 Lindenhof
- 14 City

**Kreis 2**

- 21 Wollishofen
- 23 Leimbach
- 24 Enge

**Kreis 3**

- 31 Alt-Wiedikon
- 33 Friesenberg
- 34 Sihlfeld

**Kreis 4**

- 41 Werd
- 42 Langstrasse
- 44 Hard

**Kreis 5**

- 51 Gewerbeschule
- 52 Escher Wyss

**Kreis 6**

- 61 Unterstrass
- 63 Oberstrass

**Kreis 7**

- 71 Fluntern
- 72 Hottingen
- 73 Hirslanden
- 74 Witikon

**Kreis 8**

- 81 Seefeld
- 82 Mühlebach
- 83 Weinegg

**Kreis 9**

- 91 Albisrieden
- 92 Altstetten

**Kreis 10**

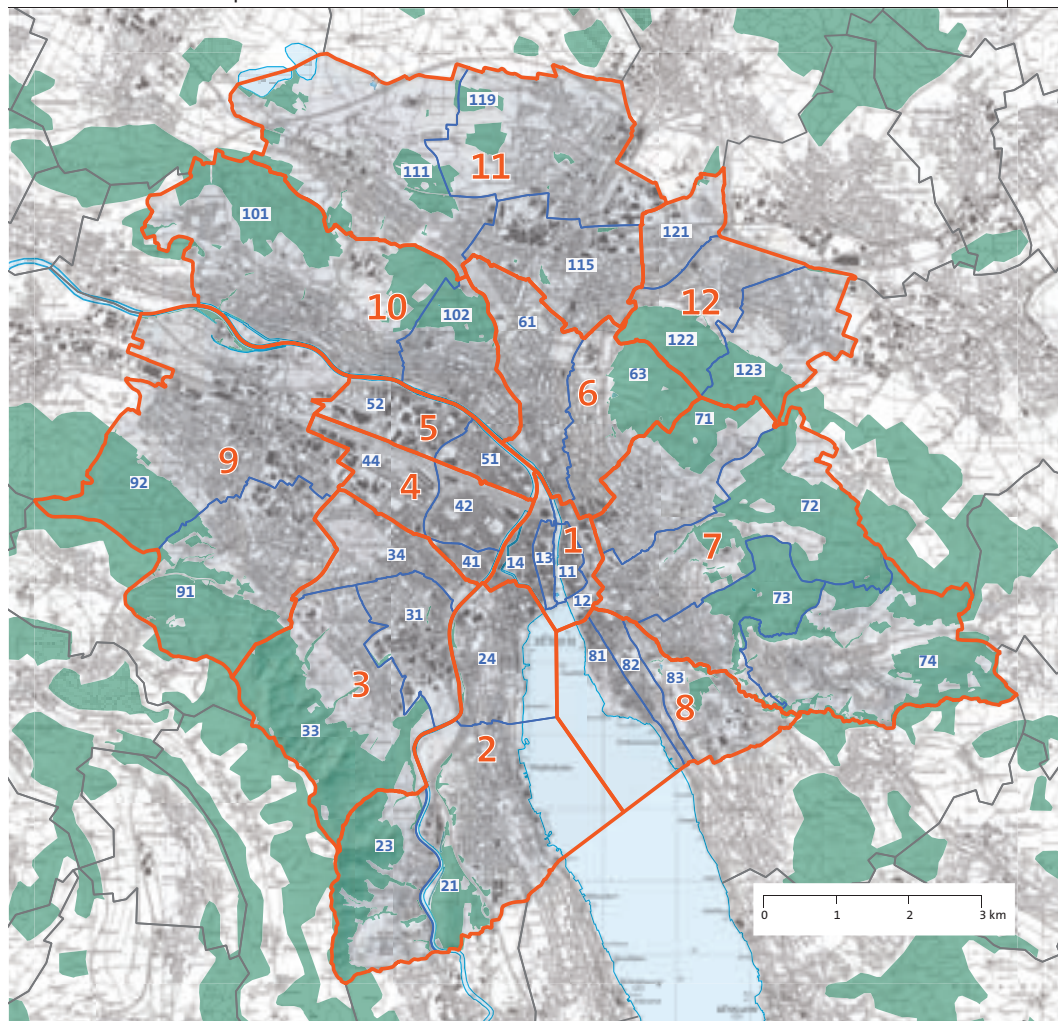
- 101 Höngg
- 102 Wipkingen

**Kreis 11**

- 111 Affoltern
- 115 Oerlikon
- 119 Seebach

**Kreis 12**

- 121 Saathen
- 122 Schwamendingen-Mitte
- 123 Hirzenbach



- 12 Stadtkreis
- 123 Stadtquartier



## 2

## ANHANG

## 2.1

## Glossar

**Alter** Vollendete Jahre, das heisst Alter am letzten Geburtstag. Das ausgewiesene Alter ist daher im Durchschnitt etwa ein halbes Jahr kleiner als das effektive.

**Eheschliessungen** Eheschliessungen werden ausgewiesen, wenn eine der eheschliessenden Personen ihren wirtschaftlichen Wohnsitz in der Stadt Zürich hat.

**Europäischer Wirtschaftsraum (EWR)** Zu den Ländern des EWR zählen alle zurzeit 27 Mitgliedstaaten der Europäischen Union (EU) sowie drei Mitglieder der Europäischen Freihandelsassoziation (EFTA).

**EU** Belgien, Bulgarien, Dänemark, Deutschland, Estland, Finnland, Frankreich, Griechenland, Grossbritannien, Irland, Italien, Lettland, Litauen, Luxemburg, Malta, Niederlande, Österreich, Polen, Portugal, Rumänien, Schweden, Slowakei, Slowenien, Spanien, Tschechische Republik, Ungarn, Zypern.

**EFTA** Island, Liechtenstein, Norwegen.

**Familie** Als «Familien» gelten zusammenwohnende Ehepaare ohne Kinder sowie – und zwar ungeachtet des Alters und des Zivilstands des oder der Kinder – Ehepaare mit Kind(ern) sowie allein erziehende Elternteile mit Kind(ern). Auf Grund der Herkunft des Haushaltsvorstandes wird zwischen «Schweizer Familien» und «ausländischen Familien» unterschieden.

**Herkunft** Unterschieden wird nach Schweizer/-in und Ausländer/-in (früher als «Heimat» bezeichnet).

**Konfession** Ausgewiesen wird nur die Zugehörigkeit zur evangelisch-reformierten, römisch-katholischen und christkatholischen Wohnbevölkerung. Zur evangelisch-reformierten Wohnbevölkerung gehören auch die Mitglieder der Französischen Kirche.

**Lebendgeborene** Als Geburten werden die Lebend- und Totgeburten beurkundet. Geborene gelten als lebend geboren, wenn sie nach völligem Austritt aus dem Mutterleib spontan atmen und Herzschläge aufweisen; andernfalls gelten sie als tot geboren, sofern zusätzlich ihr Geburtsgewicht mindestens 500 Gramm oder ihr Gestationsalter mindestens 22 vollendete Wochen beträgt. Fehlgeburten sind nicht meldepflichtig und werden vom Zivilstandsamt nicht registriert.

**Nationalität** Staatsangehörigkeit

**Umzüge** Umzüge sind Wohnortswechsel innerhalb der Stadt Zürich. Eine Person kann innerhalb eines untersuchten Zeitraumes mehrmals umziehen.

**Wegzüge** Wegzüge sind Wohnortswechsel von Personen mit Wohnsitz in der Stadt Zürich in eine andere Gemeinde der Schweiz oder ins Ausland. Eine Person kann innerhalb eines untersuchten Zeitraumes mehrmals wegziehen.

**Wirtschaftliche Wohnbevölkerung** Den wirtschaftlichen Wohnsitz hat eine Person in der Gemeinde, in der sie sich die meiste Zeit aufhält, deren Infrastruktur

sie hauptsächlich beansprucht und von der aus sie den Weg zur täglichen Arbeit oder zur Schule aufnimmt. Zur wirtschaftlichen Wohnbevölkerung gehören auch Wochenaufenthalter/-innen, Kurzaufenthalter/-innen sowie Asylsuchende.

**Zuzüge** Zuzüge in die Stadt Zürich sind Wohnortswechsel von Personen, die ihren bisherigen Wohnsitz in einer anderen Gemeinde der Schweiz oder im Ausland gehabt haben. Eine Person kann innerhalb eines untersuchten Zeitraumes mehrmals zuziehen.

## 2.2

**Quellen**

Statistik Stadt Zürich

## 2.3

**Verzeichnis der Tabellen, Grafiken und Karten****Tabellen**

T_1	Wohnbevölkerung – nach Geschlecht und Herkunft, 1. Quartal 2007	3
T_2	Ausländerinnen und Ausländer – nach ausgewählter Nationalität, 1. Quartal 2007	4
T_3	Wohnbevölkerung – nach Herkunft, Aufenthaltskategorie und Geschlecht, 1. Quartal 2007	4
T_4	Wohnbevölkerung – nach Stadtquartier, 1. Quartal 2007	5
T_5	Eheschliessende – nach Geschlecht und Herkunft, 1. Quartal 2007	6
T_6	Lebendgeborene – nach Herkunft und Geschlecht, 1. Quartal 2007	7
T_7	Sterbefälle – nach Herkunft und Geschlecht, 1. Quartal 2007	7
T_8	Natürlicher Saldo <sup>1</sup> – nach Herkunft und Geschlecht, 1. Quartal 2007	7
T_9	Zu- und Wegzüge von Personen – nach Herkunft und Geschlecht, 1. Quartal 2007	8
T_10	Zu- und Wegzüge von Personen – nach Zuzugs- bzw. Wegzugsgebiet, 1. Quartal 2007	9
T_11	Zu- und Wegzüge von Schweizerinnen und Schweizern – nach Zuzugs- bzw. Wegzugsgebiet, 1. Quartal 2007	10
T_12	Zu- und Wegzüge von Ausländerinnen und Ausländern – nach Zuzugs- bzw. Wegzugsgebiet, 1. Quartal 2007	11
T_13	Zu- und Wegzüge von Familien – nach Herkunft, 1. Quartal 2007	12
T_14	Zu- und Wegzüge von Familien – nach Zuzugs- bzw. Wegzugsgebiet, 1. Quartal 2007	12
T_15	Umzüge von Personen und Familien – innerhalb der Stadt Zürich, 1. Quartal 2007	12
T_16	Ins Bürgerrecht der Stadt Zürich Eingebürgerte – nach bisheriger Herkunft, 1. Quartal 2007	13
T_17	Wohnbevölkerung – nach Konfession, 1. Quartal 2007	14
T_18	Evangelisch-reformierte Wohnbevölkerung – nach Herkunft, Geschlecht und Kirchgemeinde, 1. Quartal 2007	14
T_19	Römisch-katholische Wohnbevölkerung – nach Herkunft, Geschlecht und Kirchgemeinde, 1. Quartal 2007	15

**Grafiken**

G_1	Wohnbevölkerung – nach Altersklasse und Stadtkreis, 1. Quartal 2007	6
G_2	Veränderung der Wohnbevölkerung – nach Altersklasse und Stadtkreis, 1. Quartal 2006–1. Quartal 2007	6
G_3	Zu- und Wegzüge von Personen – nach Herkunft und Stadtkreis, 1. Quartal 2007	8
G_4	Zu- und Wegzüge von Familien – nach Herkunft und Stadtkreis, 1. Quartal 2007	13
G_5	Wohnbevölkerung – nach Jahr und Konfession, 1980–2006	15

**Karten**

K_1	Übersichtskarte der Stadt Zürich – nach Kreis und Stadtquartier	16
-----	-----------------------------------------------------------------	----

---

⇒ **An weiteren Informationen interessiert?**  
**Abonnieren Sie unseren monatlichen Newsletter oder die**  
**SMS-Mitteilungen unter [www.stadt-zuerich.ch/statistik](http://www.stadt-zuerich.ch/statistik)**