

4 / 2005
ERSCHEINT QUARTALSWEISE

BAUTÄTIGKEIT UND GRUNDEIGENTUMS WECHSEL

Es wurden doppelt so viele Wohnungen
gebaut als im Vorquartal und so viele neu
bewilligt wie seit Jahrzehnten nicht mehr.

Mensch und Gesellschaft

- Raum und Umwelt
- Wirtschaft und Arbeit



Präsidiatdepartement der Stadt Zürich
Statistik Stadt Zürich

INHALT

	Zusammenfassung	3
1	GRAFIKEN UND TABELLEN	4
2	ANHANG	12
2.1	Quellen	12
2.2	Verzeichnis der Grafiken und Tabellen	12

Herausgeber, Redaktion und Administration

Stadt Zürich
Präsidialdepartement
Statistik Stadt Zürich

Bezugsquelle

Statistik Stadt Zürich
Napfgasse 6, 8001 Zürich
Telefon 044 250 48 00
Telefax 044 250 48 29

E-Mail

statistik@asz.stzh.ch

Internet

www.statistik-stadt-zuerich.info

Auskunft

Hans-Peter Müller
Telefon 044 250 48 20

Preis

Jahresabonnement Fr. 18.–
Artikel-Nr. 303 100
Einzelausgabe Fr. 9.–
Artikel-Nr. 303 101

Copyright

Statistik Stadt Zürich,
Zürich 2006
Abdruck – ausser für kom-
merzielle Nutzung – unter
Quellenangabe gestattet

23.01.2006 / Mü

Zeichenerklärung

Ein Strich (–) anstelle einer Zahl bedeutet, dass nichts vorkommt (= Null).

Eine Null (0 oder 0,0) anstelle einer anderen Zahl bezeichnet eine Grösse, die kleiner ist als die Hälfte der kleinsten verwendeten Einheit.

Drei Punkte (...) anstelle einer Zahl bedeuten, dass diese nicht erhältlich ist oder dass sie weggelassen wurde, weil sie keine Aussagekraft hat.

In Klammern gesetzte Zahlen (#) bezeichnen einen nicht aussagekräftigen Einzelwert.

ZUSAMMENFASSUNG

Im Berichtsquartal wurden 349 neue Wohnungen erstellt, doppelt so viele wie im Vorquartal (175). Auch im ganzen Jahr 2005 wurden mehr Wohnungen gebaut, nämlich deren 1252 gegenüber 925 im Vorjahr. Durch Umbau kamen 21 Wohnungen dazu. Andererseits wurden 160 Wohnungen abgebrochen, das sind fast doppelt so viele wie im Vorquartal. Damit ergibt sich ein Reinzuwachs von 204 Wohnungen innerhalb des Berichtsquartals. Der grösste Teil der Wohnungen entstand in den Stadtquartieren Seebach (160), Oerlikon (74) und Witikon (42). Der Bestand per 31. Dezember erhöhte sich somit auf 202 118 Wohnungen oder 0,5 Prozent mehr als vor einen Jahr.

Im Berichtsquartal wurden 10 Einfamilienhäuser erstellt, weitere 33 sind zurzeit im Bau. Ebenfalls wurden 97 Eigentumswohnungen erstellt, doppelt so viele wie im Vorquartal. Im Berichtsquartal wurden 1143 neue Wohnungen bewilligt gegenüber 435 im Vorquartal. Im ganzen Jahr 2005 waren es sogar 2486 Wohnungen. Das letzte Mal war diese Zahl 1972 etwa so hoch.

Am 31. Dezember 2005 standen 3305 Wohnungen im Bau. Wenn man noch die 2259 bewilligten aber noch nicht im Bau stehenden Wohnungen berücksichtigt, sieht das Wohnungsangebot in nächster Zeit doch recht rosig aus. Der Versicherungswert der neu erstellten Gebäude hat sich von 72 auf 252 Millionen Franken erhöht. Ebenfalls ist die Bausumme der neu bewilligten Gebäude um 40 Prozent auf 366 Millionen Franken gestiegen. Im Freihandverkauf hat der Umsatzwert gegenüber dem Vorquartal um gut 50 Prozent zugenommen. Der m²-Preis der bebauten Wohnzonen hat um 0,7 Prozent abgenommen, nämlich von 4411 Franken im Vorquartal auf 4380 Franken im Berichtsquartal. Es wurden 39 Einfamilienhäuser gehandelt, gegenüber 44 im Vorquartal. Beiden Eigentumswohnungen waren es gut 10 Prozent mehr. Ein Einfamilienhaus kostet im Durchschnitt 1,19 Millionen Franken, eine Eigentumswohnung 771 000 oder pro Zimmer 221 000 Franken.

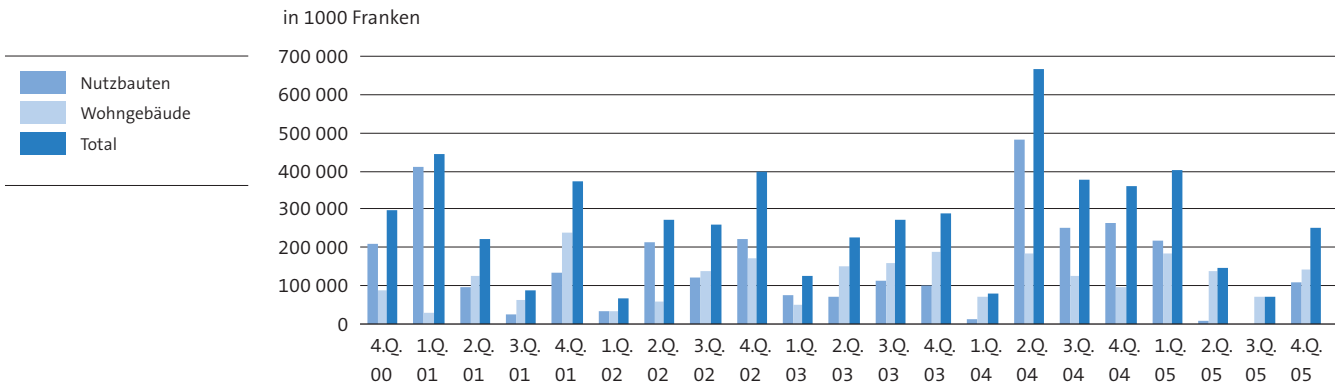
Hinweis: Die Quartalszahlen sind provisorisch. Die definitiven Zahlen werden im Statistischen Jahrbuch der Stadt Zürich publiziert. In der Regel weichen Sie kaum von den provisorischen Zahlen ab.

1 GRAFIKEN UND TABELLEN

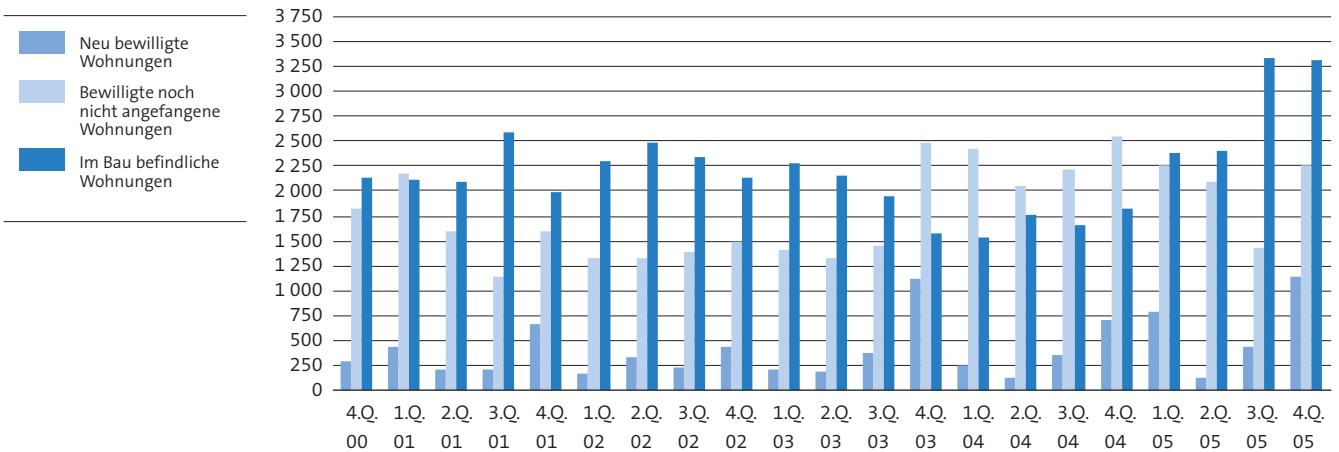
Veränderung des Wohnungsbestandes durch Bautätigkeit 6_1
 ► 4. Quartal 2000–4. Quartal 2005



Versicherungswert der neu erstellten Gebäude 6_2
 ► 4. Quartal 2000–4. Quartal 2005



Neu bewilligte, bewilligte noch nicht angefangene und im Bau befindliche Wohnungen 6_3
 ► 4. Quartal 2000–4. Quartal 2005

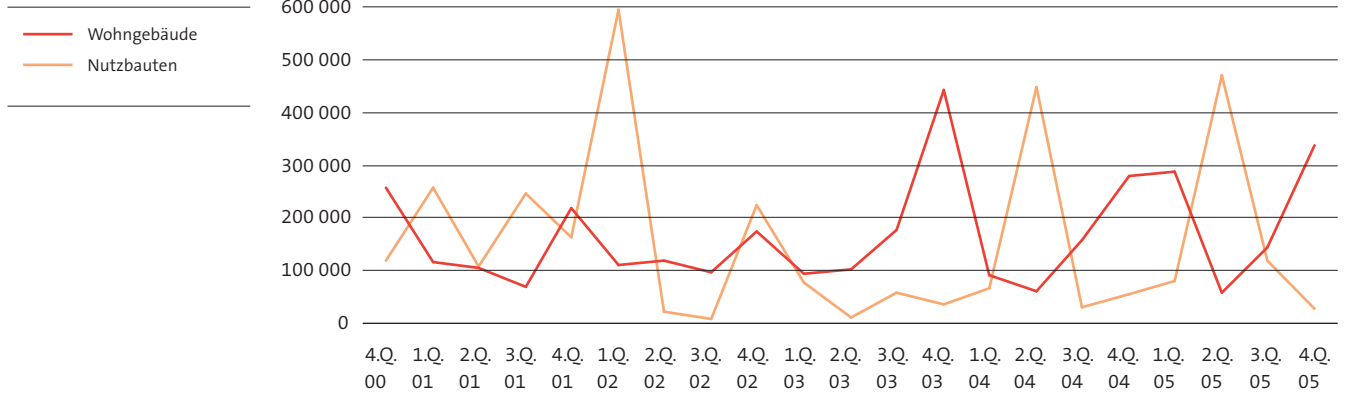


Bausumme der neu bewilligten Gebäude

G_4

► 4. Quartal 2000–4. Quartal 2005

in 1000 Franken

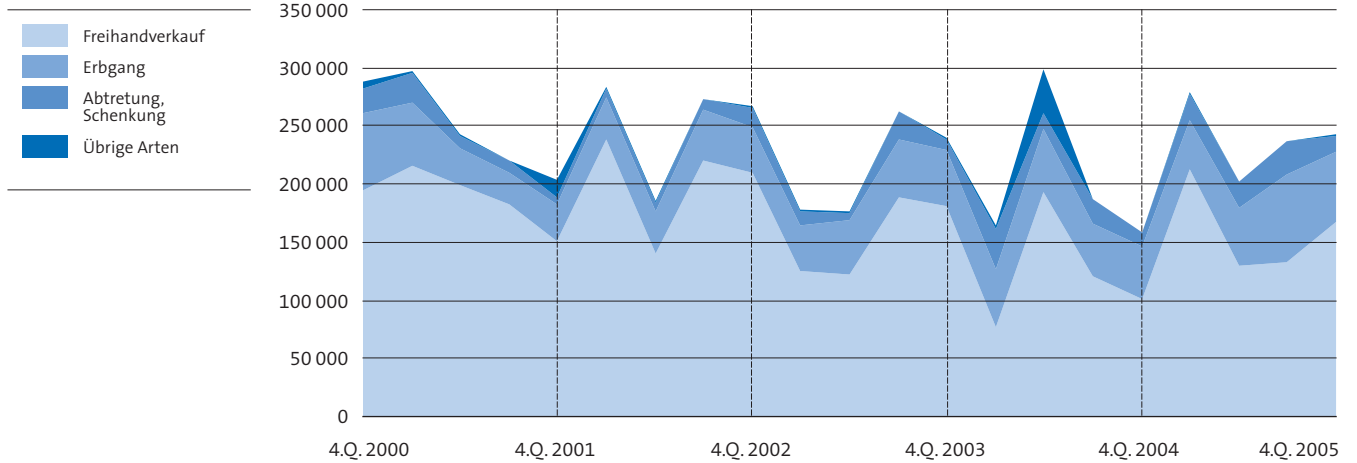


Gesamte umgesetzte Grundstückfläche

G_5

► nach Handänderungsart, 4. Quartal 2000–4. Quartal 2005

m²

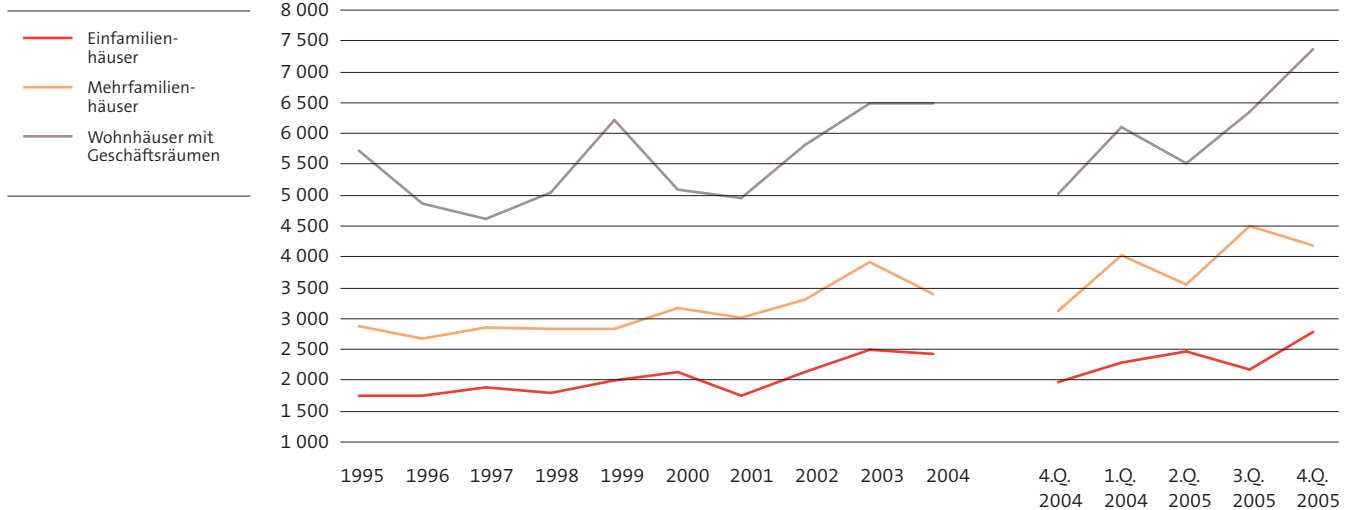


Durchschnittspreis der im Freihandverkauf umgesetzten Parzellen

G_6

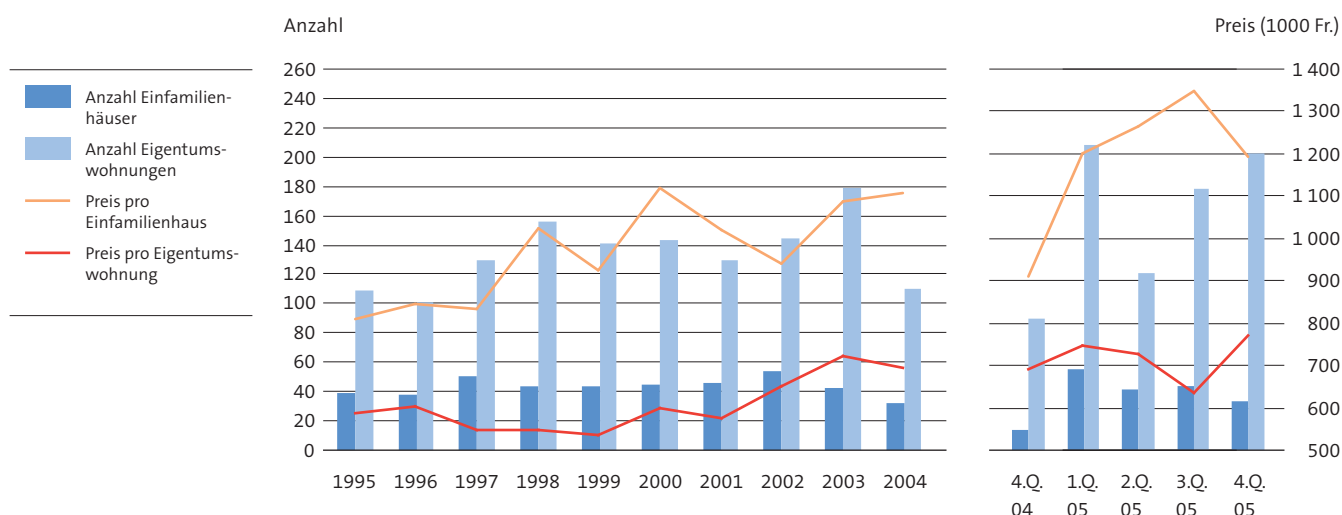
► bebaut mit Einfamilien-, Mehrfamilien- und Wohnhäusern mit Geschäftsräumen, 1995–2005

Fr./m²



Anzahl¹ und Preis der im Freihandverkauf umgesetzten Einfamilienhäuser und Eigentumswohnungen
G_7

► 1995–2005


Veränderung des Wohnungsbestandes

► nach diversen Merkmalen, Oktober–Dezember 2005

T_1

	Wohnungen nach Zimmerzahl im 4. Quartal 2005						Wohnungen total		
	1	2	3	4	5	6 u.m.	aktuelles Quartal	Vorquartal	Vorjahresquartal
Stand am Quartalsanfang	26 972	42 162	74 341	41 686	11 288	5 465	201 914	201 802	200 963
Neu erstellte Wohnungen	14	14	106	116	82	17	349	175	241
Umgebaute Wohnungen (Saldo)	-73	43	17	28	3	3	21	31	53
Umgenutzte Wohnungen (Saldo) ¹	-4	-4	4	3	-1	-	-2	4	2
Abgebrochene Wohnungen	15	25	82	36	1	1	160	86	21
Veränderung total ²	-78	33	45	102	84	18	204	112	203
Stand am Quartalsende	26 894	42 195	74 386	41 788	11 372	5 483	202 118	201 914	201 166
Veränderung gegenüber									
Vorquartal (%)	-0,3	0,1	0,1	0,2	0,7	0,3	0,1
Vorjahresquartal (%)	-0,4	0,4	0,3	0,7	2,7	0,9	0,5

1 Umwandlung von Wohnungen in Geschäftsräume ohne bauliche Veränderung und umgekehrt.

2 Einschliesslich Korrekturen: Infolge laufender Datenbankbereinigungen werden stets einige Korrekturen am Wohnungsbestand vorgenommen.

Rauminhalt und Versicherungswert der neu erstellten Gebäude

► nach Ersteller, Oktober–Dezember 2005

T_2

	3. Quartal 2005				4. Quartal 2005			
	Rauminhalt (m ³)		Versicherungswert (1000 Fr.)		Rauminhalt (m ³)		Versicherungswert (1000 Fr.)	
	Wohngebäude	Nutzbauten	Wohngebäude	Nutzbauten	Wohngebäude	Nutzbauten	Wohngebäude	Nutzbauten
Aktuelles Quartal total	81 170	2 661	70 272	1 575	226 954	171 481	142 983	109 017
Vorjahresquartal total	193 116	340 944	126 630	250 209	163 849	338 070	96 552	262 926
Veränderung (%)	-58,0	-99,2	-44,5	-99,4	38,5	-49,3	48,1	-58,5
Natürliche Personen ¹	16 984	496	11 718	495	89 819	16 981	54 063	9 477
Aktien- und übrige private Gesellschaften	12 920	2 165	27 135	1 080	132 725	154 500	82 926	99 540
Pensionskassen	51 266	-	31 419	-	-	-	-	-
Baugenossenschaften	-	-	-	-	-	-	-	-
Stadt Zürich ²	-	-	-	-	4 410	-	5 994	-
Übrige Ersteller ³	-	-	-	-	-	-	-	-

1 Einzelpersonen, Erbengemeinschaften, übrige einfache Gesellschaften.

2 Einschliesslich städtischer Stiftungen.

3 Genossenschaften, Kanton, Bund, andere öffentliche Ersteller, Religionsgemeinschaften, Vereine, private Stiftungen, gemische Ersteller.

Neu erstellte Wohnungen

► nach diversen Merkmalen, Oktober–Dezember 2005

T_3

	Wohnungen nach Zimmerzahl im 4. Quartal 2005						Wohnungen total		
	1	2	3	4	5	6 u.m.	aktuelles Quartal	Vorquartal	Vorjahresquartal
Aktuelles Quartal total	14	14	106	116	82	17	349	175	241
Vorquartal	4	57	61	45	3	5	175
Vorjahresquartal	–	15	41	104	70	11	241
Ersteller									
Natürliche Personen ¹	–	6	24	54	24	5	113	27	58
Aktien- und übrige private Gesellschaften	14	4	82	61	54	12	227	89	46
Pensionskassen	–	–	–	–	–	–	–	59	73
Baugenossenschaften	–	–	–	–	–	–	–	–	41
Stadt Zürich ²	–	4	–	1	4	–	9	–	–
Übrige Ersteller ³	–	–	–	–	–	–	–	–	23
Darunter im Stockwerkeigentum	–	5	21	49	20	2	97	11	45
Gebäudeart									
Einfamilienhäuser	–	–	–	2	–	–	10	–	4
Mehrfamilienhäuser	2	10	67	78	20	2	179	44	177
Übrige Wohnhäuser	12	4	39	36	57	12	160	131	43
Nutzbauten	–	–	–	–	–	–	–	–	17

1 Einzelpersonen, Erbengemeinschaften, übrige einfache Gesellschaften.

2 Einschliesslich städtischer Stiftungen.

3 Genossenschaften, Kanton, Bund, andere öffentliche Ersteller, Religionsgemeinschaften, Vereine, private Stiftungen, gemische Ersteller.

Neu erstellte Wohnungen

► nach Monat, Januar 2005–Dezember 2005

T_4

	Wohnungen nach Zimmerzahl						
	total	1	2	3	4	5	6 u.m.
Januar	142	4	18	45	49	15	11
Februar	50	–	8	14	17	11	–
März	199	–	17	39	91	49	3
April	44	2	13	18	4	3	4
Mai	82	4	5	22	31	13	7
Juni	211	1	33	37	50	84	6
Juli	89	–	50	28	11	–	–
August	72	3	3	27	31	3	5
September	14	1	4	6	3	–	–
Oktober	233	14	5	85	63	54	12
November	41	–	5	8	16	12	–
Dezember	75	–	4	13	37	16	5
Januar 2005–Dezember 2005	1252	29	165	342	403	260	53
Monatsmittel	105	2	14	29	34	22	4

Veränderung des Wohnungsbestandes
 ► durch Umbau und Umnutzung, Oktober–Dezember 2005

T_5

	Wohnungen nach Zimmerzahl im 4. Quartal 2005						Wohnungen total		
	1	2	3	4	5	6 u.m.	aktuelles Quartal	Vorquartal	Vorjahresquartal
Durch Umbau									
Abgang	80	6	33	18	5	4	146	137	45
Zugang	7	49	50	46	8	7	167	168	98
Saldo	-73	43	17	28	3	3	21	31	53
Durch Umnutzung									
Abgang	5	4	2	1	1	-	13	5	1
Zugang	1	-	6	4	-	-	11	9	3
Saldo	-4	-4	4	3	-1	-	-2	4	2

Neu bewilligte, bewilligte noch nicht angefangene und im Bau befindliche Wohnungen
 ► Oktober–Dezember 2005

T_6

	Wohnungen total	Wohnungen nach Zimmerzahl					
		1	2	3	4	5	6 u.m.
Neu bewilligte Wohnungen							
4. Quartal 2004	706	21	172	173	197	112	31
3. Quartal 2005	435	6	39	106	194	85	5
4. Quartal 2005	1143	55	217	374	353	136	8
Bewilligte, noch nicht angefangene Wohnungen am							
31. Dezember 2005	2540	91	357	666	927	418	81
30. September 2005	1431	37	190	389	546	231	38
31. Dezember 2005	2259	86	364	650	792	324	43
Im Bau befindliche Wohnungen am							
31. Dezember 2005	1829	72	258	398	702	329	70
30. September 2005	3338	99	405	886	1343	507	98
31. Dezember 2005	3305	105	421	928	1266	490	95

Rauminhalt und Bausumme der neu bewilligten Gebäude
 ► Oktober–Dezember 2005

T_7

	3. Quartal 2005				4. Quartal 2005			
	Rauminhalt (m³)		Bausumme (1000 Fr.)		Rauminhalt (m³)		Bausumme (1000 Fr.)	
	Wohngebäude	Nutzbauten	Wohngebäude	Nutzbauten	Wohngebäude	Nutzbauten	Wohngebäude	Nutzbauten
Aktuelles Quartal total	313 417	237 856	142 719	118 250	665 693	60 440	337 262	28 624
Vorjahresquartal total	336 067	67 129	157 214	30 070	527 253	104 031	280 164	56 302
Veränderung (%)	-6,7	254,3	-9,2	293,2	26,3	-41,9	20,4	-49,2
Natürliche Personen ¹	29 562	1 200	14 610	500	351 502	1 810	175 601	390
Aktien- und übrige private Gesellschaften	113 753	2 570	62 019	1 200	68 671	55 420	31 500	20 544
Pensionskassen	-	-	-	-	-	-	-	-
Baugenossenschaften	170 102	600	66 090	180	138 876	-	71 861	-
Stadt Zürich ²	-	57 198	-	26 250	-	1 366	-	6 840
Übrige Ersteller ³	-	176 288	-	90 120	106 644	1 844	58 300	850

1 Einzelpersonen, Erbgemeinschaften, übrige einfache Gesellschaften.

2 Einschliesslich städtischer Stiftungen.

3 Genossenschaften, Kanton, Bund, andere öffentliche Ersteller, Religionsgemeinschaften, Vereine, private Stiftungen, gemischte Ersteller.

Entwicklung des Wohnungsbestandes
 ► nach Stadtquartier, Oktober–Dezember 2005

T_8

	Bestand Quartalsanfang	Veränderung durch Bautätigkeit					Gesamt- veränderung	Bestand Quartalsende	Veränderung zum Vorjahresquartal	
		Neubau	Umbau (Saldo)	Umnut- zung ¹ (Saldo)	Abbruch	Korrektur ²			absolut	in %
Ganze Stadt	201 914	349	21	-2	160	-4	204	202 118	952	0,5
Kreis 1	3 886	-	-2	-1	-	-	-3	3 883	4	0,1
Rathaus	2 273	-	-	-1	-	-	-1	2 272	-	-
Hochschulen	337	-	-1	-	-	-	-1	336	-1	-
Lindenhof	816	-	-	-	-	-	-	816	6	0,7
City	460	-	-1	-	-	-	-1	459	-1	-0,2
Kreis 2	16 106	7	-22	-	96	-2	-113	15 993	69	0,4
Wollishofen	8 686	-	-5	-	54	-1	-60	8 626	-76	-0,9
Leimbach	2 418	7	-	-	42	-	-35	2 383	79	3,4
Enge	5 002	-	-17	-	-	-1	-18	4 984	66	1,3
Kreis 3	25 146	-	10	2	-	2	14	25 160	243	1,0
Alt-Wiedikon	9 023	-	5	2	-	2	9	9 032	216	2,5
Friesenberg	4 345	-	-	-	-	-	-	4 345	25	0,6
Sihlfeld	11 778	-	5	-	-	-	5	11 783	2	0,0
Kreis 4	14 913	9	13	-2	-	-	20	14 933	113	0,8
Werd	2 252	-	4	-	-	-	4	2 256	59	2,7
Langstrasse	6 077	9	9	-2	-	-	16	6 093	51	0,8
Hard	6 584	-	-	-	-	-	-	6 584	3	0,0
Kreis 5	6 626	-	2	-	-	-	2	6 628	-3	0,0
Gewerbeschule	5 176	-	2	-	-	-	2	5 178	2	0,0
Escher Wyss	1 450	-	-	-	-	-	-	1 450	-5	-0,3
Kreis 6	17 434	-	7	-	-	1	8	17 442	-50	-0,3
Unterstrass	11 750	-	6	-	-	1	7	11 757	-52	-0,4
Oberstrass	5 684	-	1	-	-	-	1	5 685	2	0,0
Kreis 7	19 160	53	6	-2	-	1	58	19 218	66	0,3
Fluntern	3 947	-	1	-	-	-	1	3 948	1	0,0
Hottingen	5 827	11	3	-	-	-	14	5 841	26	0,4
Hirslanden	3 933	-	-	-2	-	1	-1	3 932	-2	0,0
Witikon	5 453	42	2	-	-	-	44	5 497	41	0,8
Kreis 8	9 874	-	8	-2	3	5	8	9 882	55	0,6
Seefeld	3 613	-	2	-2	-	-	-	3 613	7	0,2
Mühlebach	3 666	-	5	-	-	5	10	3 676	11	-
Weinegg	2 595	-	1	-	3	-	-2	2 593	37	1,4
Kreis 9	24 563	-	-1	1	-	-	-	24 563	28	0,1
Albisrieden	9 539	-	-	1	-	-	1	9 540	11	-
Altstetten	15 024	-	-1	-	-	-	-1	15 023	17	0,1
Kreis 10	19 989	36	1	2	-	-	39	20 028	42	0,2
Höngg	11 228	28	-	2	-	-	30	11 258	31	0,3
Wipkingen	8 761	8	1	-	-	-	9	8 770	11	-
Kreis 11	30 156	241	-1	-	6	-11	223	30 379	453	1,5
Affoltern	9 207	7	-6	-	3	-	-2	9 205	24	0,3
Oerlikon	10 743	74	5	-	3	-11	65	10 808	164	1,5
Seebach	10 206	160	-	-	-	-	160	10 366	265	2,6
Kreis 12	14 061	3	-	-	55	-	-52	14 009	-68	-0,5
Saatlen	2 938	-	-	-	54	-	-54	2 884	-47	-1,6
Schwamendingen-Mitte	5 550	3	-	-	1	-	2	5 552	-27	-0,5
Hirzenbach	5 573	-	-	-	-	-	-	5 573	6	0,1

1 Umwandlung von Wohnungen in Geschäftsräume ohne bauliche Veränderung und umgekehrt.

2 Infolge laufender Datenbankbereinigungen werden stets einige Korrekturen am Wohnungsbestand vorgenommen.

Umgesetzte Parzellen und Flächen

► nach Handänderungsart, Oktober–Dezember 2005

T_9

	4. Quartal 2005				Fläche (m ²) – Alle Parzellen		
	bebaute Parzellen		unbebaute Parzellen		aktuelles Quartal	Vorquartal	Vorjahresquartal
	Anzahl	Fläche (m ²)	Anzahl	Fläche (m ²)			
Total	586	237 167	42	6 443	243 610	236 944	158 621
Freihandverkauf	445	166 372	2	798	167 170	133 274	100 374
Erbgang	106	54 930	32	5 011	59 941	75 098	45 619
Zwangsverwertung	1	73	–	–	73	779	361
Abtretung, Schenkung	33	13 384	8	634	14 018	27 793	12 267
Enteignung	1	2 408	–	–	2 408	–	–
Tausch	–	–	–	–	–	–	–

Im Freihandverkauf umgesetzte Flächen

► nach Bauart, Oktober–Dezember 2005

T_10

	Fläche (m ²)		Umsatzwert ² (1000 Fr.)			Preis (Fr./m ²)			
	4. Quartal 2004	3. Quartal 2005	4. Quartal 2005	4. Quartal 2004	3. Quartal 2005	4. Quartal 2005	4. Quartal 2004	3. Quartal 2005	4. Quartal 2005
Bebaute Parzellen zusammen	76 663	122 849	166 372	438 534	499 636	814 665	5 720	4 067	4 897
Bebaut mit¹									
Einfamilienhaus	6 466	27 261	16 695	12 722	59 300	46 498	1 968	2 175	2 785
Mehrfamilienhaus	24 465	35 319	50 132	76 124	159 114	209 679	3 112	4 505	4 183
Wohnhaus mit Geschäftsräumen	13 234	25 563	24 008	66 488	162 374	176 843	5 024	6 352	7 366
Übriges Wohnhaus	–	–	–	–	–	–	–	–	–
Nutzbau mit Wohnungen	1 029	24 177	32 895	4 980	58 750	88 465	4 840	2 430	2 689
Nutzbau ohne Wohnungen	31 469	10 529	42 642	278 220	60 098	293 180	8 841	5 708	6 875
Unbebaute Parzellen	23 711	10 425	798	35 723	19 035	458	1 507	1 826	574
Aktuelles Quartal total	100 374	133 274	167 170	474 257	518 671	815 123	4 725	3 892	4 876
Vorjahresquartal	181 128	120 847	100 374	814 486	405 435	474 257	4 497	3 355	4 725
Veränderung (%)	–36,0	–32,4	10,3	–39,2	–0,5	27,9	–4,9	47,3	16,0

1 Nach der überwiegenden Zweckbestimmung des Hauptgebäudes; Parzellenteile werden im Falle von Mit- und Stockwerkeigentum als Parzellen gezählt.

2 Bebaute Parzellen einschliesslich Gebäudewert.

Umgesetzte Einfamilienhäuser und Eigentumswohnungen

► 1995–4. Quartal 2005

T_11

	Einfamilienhäuser		Eigentumswohnungen			
	Anzahl Gebäude ¹	Preis pro Gebäude (Fr.) ²	Anzahl Wohnungen ¹	Durchschnittl. Zimmerzahl	Preis pro Zimmer (Fr.)	Preis pro Wohnung (Fr.) ²
1. Quartal 2005	55	1 201 000	208	4,0	185 000	745 000
2. Quartal 2005	41	1 264 000	121	3,6	199 000	728 000
3. Quartal 2005	44	1 348 000	178	3,6	176 000	637 000
4. Quartal 2005	39	1 192 000	202	3,4	221 000	771 000
1995	40	811 000	109	3,4	172 000	588 000
1996	38	848 000	102	3,4	178 000	603 000
1997	51	834 000	130	3,5	155 000	548 000
1998	44	1 025 000	156	3,6	152 000	547 000
1999	44	926 000	141	3,5	152 000	535 000
2000	45	1 121 000	144	3,7	163 000	598 000
2001	47	1 022 000	130	3,6	162 000	574 000
2002	54	943 000	145	3,8	175 000	652 000
2003	42	1 088 000	179	3,8	191 000	724 000
2004	32	1 111 000	111	3,6	195 000	697 000

1 Für die einzelnen Jahre: Mittel pro Quartal.

2 Durchschnittspreis inklusive Preis des Grundstückes bzw. des Anteils am Grundstück und der dazu gehörenden Nebenräume (z.B. Garagen).

Fläche und Preis der im Freihandverkauf umgesetzten Grundstücke

► nach Zonenart¹, Oktober–Dezember 2005

T_12

	Wohnzonen				Arbeitszonen			
	2	3	4	5	Zentrumszonen	Kernzonen	nur Industrie	gemischt ²
Bebaute Grundstückfläche (m²)								
4. Quartal 2004	28352	7893	2914	542	8863	28099	–	–
3. Quartal 2005	42745	21302	8577	1935	10418	8313	5302	20842
4. Quartal 2005	43219	27324	9240	5055	12677	10137	28606	30061
Unbebaute Grundstückfläche (m²)								
4. Quartal 2004	3127	654	–	–	–	–	15668	–
3. Quartal 2005	625	107	650	–	1732	–	4230	–
4. Quartal 2005	–	417	–	–	–	381	–	–
Preis bebauter Grundstückfläche, einschliesslich Gebäudewert (Fr./m²)								
4. Quartal 2004	2351	3663	5600	10876	7034	9197	–	–
3. Quartal 2005	2637	3616	5892	6885	11641	9461	4691	910
4. Quartal 2005	3807	3755	5391	4950	6647	12374	1293	7482
Nach Stadtkreis								
Kreis 1	–	–	–	–	–	25812	–	–
Kreis 2	2715	3606	–	–	–	5350	–	1678
Kreis 3	1562	3221	6194	10198	6141	–	–	–
Kreis 4	–	–	–	6771	8942	11009	–	–
Kreis 5	–	–	–	3178	7782	–	(1228)	(8060)
Kreis 6	4022	3276	4541	–	(20400)	–	–	–
Kreis 7	4514	5118	7610	–	–	–	–	–
Kreis 8	2282	4602	9819	(36622)	8317	10652	–	–
Kreis 9	2804	2835	3492	–	(2617)	(4338)	–	(2152)
Kreis 10	4006	6373	7086	–	(9097)	(899)	–	–
Kreis 11	1944	3526	2799	(3859)	(24371)	–	(1678)	(15098)
Kreis 12	–	1406	–	–	–	–	–	–
Nach Gebäudeart								
Einfamilienhaus	2676	1969	(2000)	–	–	6894	–	–
Mehrfamilienhaus	3958	3244	5182	13864	8520	6320	–	–
Wohnhaus mit Geschäftsräumen	3275	4910	6078	9172	6230	16743	–	–
Übriges Wohnhaus	–	–	–	–	–	–	–	–
Nutzbau mit Wohnungen	2616	4587	–	–	6831	33198	(1228)	(1679)
Nutzbau ohne Wohnungen	9630	(4451)	9819	2766	6835	7259	(1678)	7914
Preise unbebauter Grundstückfläche (Fr./m²)								
4. Quartal 2004	1319	1865	–	–	–	–	1915	–
3. Quartal 2005	554	916	385	–	3291	–	2920	–
4. Quartal 2005	–	1074	–	–	–	26	–	–

1 Gemäss Zonenplan 1999.

2 Industriezonen mit Zulassung von Handels- und Dienstleistungsbetrieben.

2 ANHANG

2.1 Quelle

Statistik Stadt Zürich

2.2 Verzeichnis der Grafiken und Tabellen

Grafiken

G_1	Veränderung des Wohnungsbestandes durch Bautätigkeit – 4. Quartal 2000–4. Quartal 2005	4
G_2	Versicherungswert der neu erstellten Gebäude – 4. Quartal 2000–4. Quartal 2005	4
G_3	Neu bewilligte, bewilligte noch nicht angefangene und im Bau befindliche Wohnungen – 4. Quartal 2000–4. Quartal 2005	4
G_4	Bausumme der neu bewilligten Gebäude – 4. Quartal 2000–4. Quartal 2005	5
G_5	Gesamte umgesetzte Grundstückfläche – nach Handänderungsart, 4. Quartal 2000–4. Quartal 2005	5
G_6	Durchschnittspreis der im Freihandverkauf umgesetzten Parzellen – bebaut mit Einfamilien-, Mehrfamilien- und Wohnhäusern mit Geschäftsräumen, 1995–2005	5
G_7	Anzahl und Preis der im Freihandverkauf umgesetzten Einfamilienhäuser und Eigentumswohnungen – 1995–2005	6

Tabellen

T_1	Veränderung des Wohnungsbestandes – nach diversen Merkmalen, Oktober–Dezember 2005	6
T_2	Rauminhalt und Versicherungswert der neu erstellten Gebäude – nach Ersteller, Oktober–Dezember 2005	6
T_3	Neu erstellte Wohnungen – nach diversen Merkmalen, Oktober–Dezember 2005	7
T_4	Neu erstellte Wohnungen – nach Monat, Januar 2005–Dezember 2005	7
T_5	Veränderung des Wohnungsbestandes – durch Umbau und Umnutzung, Oktober–Dezember 2005	8
T_6	Neu bewilligte, bewilligte noch nicht angefangene und im Bau befindliche Wohnungen – Oktober–Dezember 2005	8
T_7	Rauminhalt und Bausumme der neu bewilligten Gebäude – Oktober–Dezember 2005	8
T_8	Entwicklung des Wohnungsbestandes – nach Stadtquartier, Oktober–Dezember 2005	9
T_9	Umgesetzte Parzellen und Flächen – nach Handänderungsart, Oktober–Dezember 2005	10
T_10	Im Freihandverkauf umgesetzte Flächen – nach Bebauungsart, Oktober–Dezember 2005	10
T_11	Umgesetzte Einfamilienhäuser und Eigentumswohnungen – 1995–4. Quartal 2005	10
T_12	Fläche und Preis der im Freihandverkauf umgesetzten Grundstücke – nach Zonenart, Oktober–Dezember 2005	11

→ www.statistik-stadt-zuerich.info