

Wohnungsbau und Grundeigentumswechsel im 4. Quartal 2004

Weitere Verlangsamung der Neubautätigkeit im Wohnungssektor.
 Im Nutzbausektor hingegen ist die Bautätigkeit hoch und die Zukunftsperspektiven bleiben günstig.

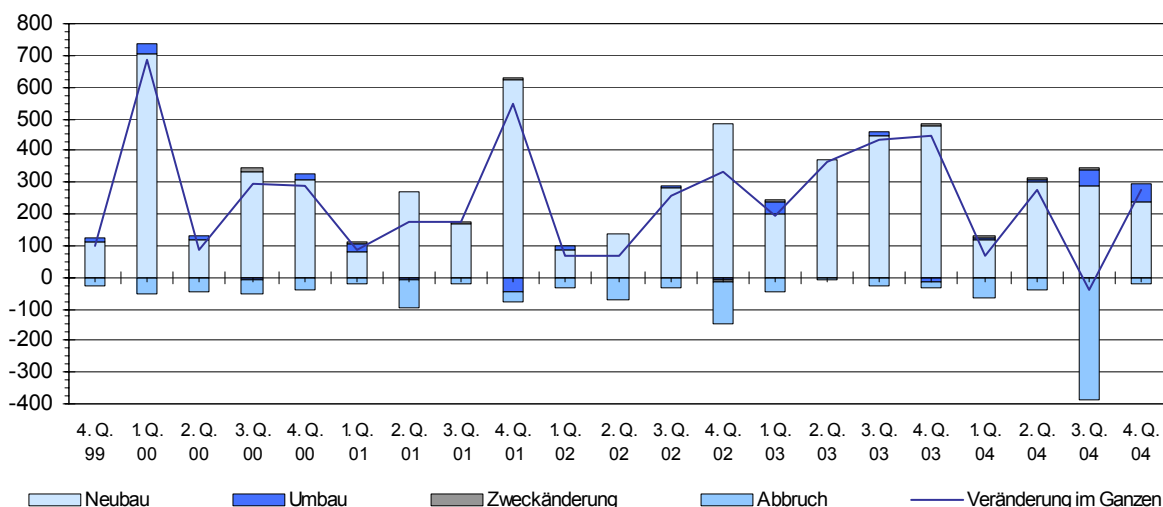
Im Berichtsquartal wurden 241 Wohnungen fertig gestellt. Diese Zahl ist knapp niedriger als im Vorquartal (288), aber nur halb so gross wie im 4. Quartal des Vorjahres (476). Vor allem dank den Umbauten (+53 Wohnungen) und einer niedrigen Zahl von Abbrüchen (-21) ergibt sich ein Zuwachs von 275 Wohnungen innerhalb eines Quartals. Über das ganze Jahr hat sich jedoch der Nettozuwachs an Wohnungen stark verlangsamt: Waren vor einem Jahr per Saldo innert Jahresfrist 1'678 zusätzliche Wohnungen angeboten worden, beträgt diese Zahl Ende 2004 nur noch 576, das heisst nur noch rund ein Drittel.

Wie in letzter Zeit häufig war die Neubautätigkeit in den Quartieren Höggi (51) und Oerlikon (62) am regsten. Ebenfalls wie üblich überwiegen die grösseren Wohnungen mit mehr als drei Zimmern (76,8%); keine der fertig gestellten Wohnungen gehört der Kategorie der Einzimmer-Wohnungen an.

Die kurz- und mittelfristigen Perspektiven für den Wohnungsbau sind immer noch zufriedenstellend: Neu bewilligt wurden 706 Wohnungen (Vorquartal: 360) und 1'829 befanden am 31. Dezember im Bau (Vorquartal: 1'650).

Im Nutzbausektor bleibt die Bautätigkeit hoch: Der Versicherungswert der im Berichtsquartal neu erstellten Gebäude beträgt rund 577 Millionen Franken. Er ist somit 2,3 mal höher als im Vorquartal und fast sechs mal höher als im 4. Quartal 2003. Es handelt sich zu 98 Prozent um zwei Bürogebäude in den Quartieren Seebach und Escher Wyss. Im Bereich der neuen Bewilligungen ist die Situation ebenfalls immer noch sehr günstig: Der Wert der neu bewilligten Projekte beträgt 56,3 Millionen Franken gegenüber rund 30 Millionen im 3. Quartal und 35 Millionen vor einem Jahr.

G1: Veränderung des Wohnungsbestandes durch Bautätigkeit vom 4. Quartal 1999 bis 4. Quartal 2004

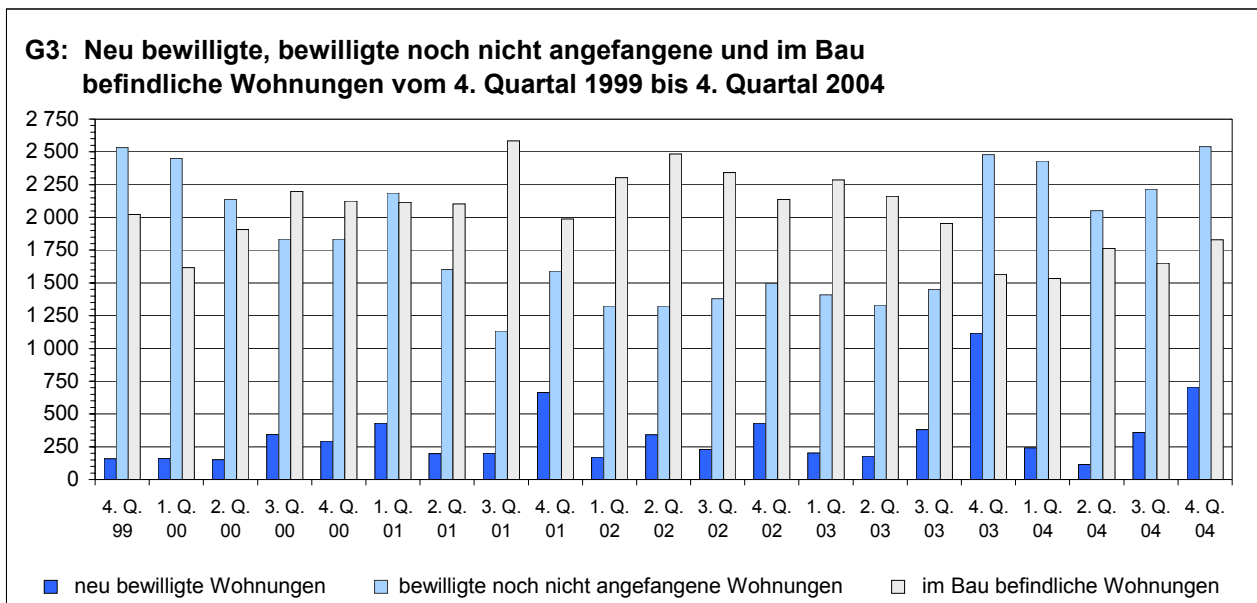
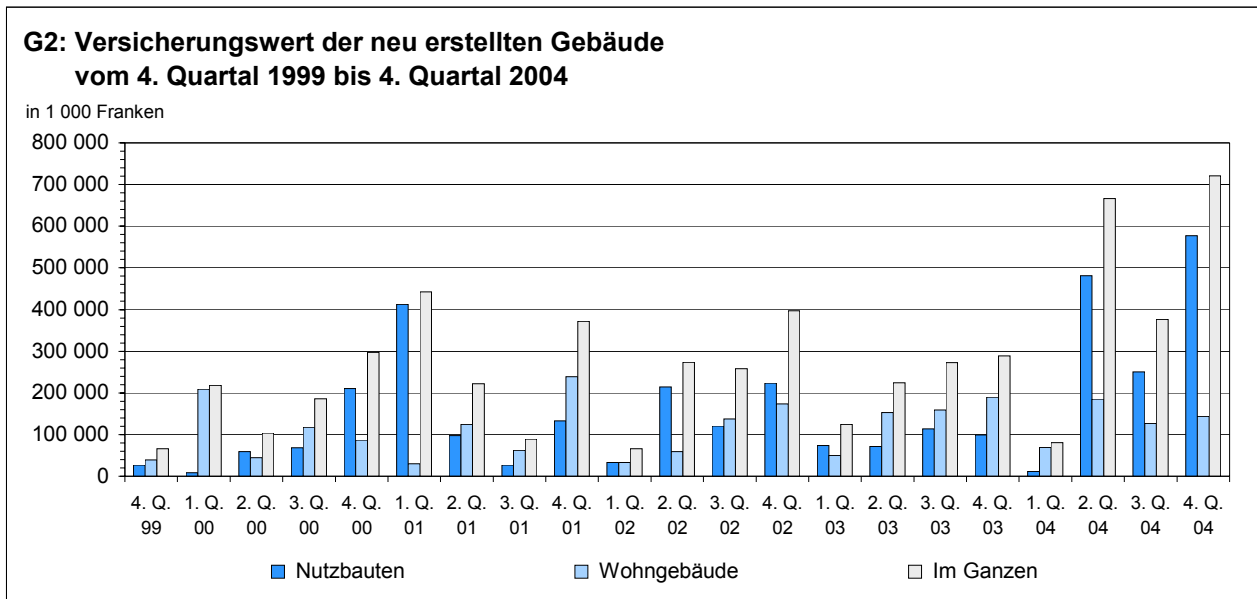


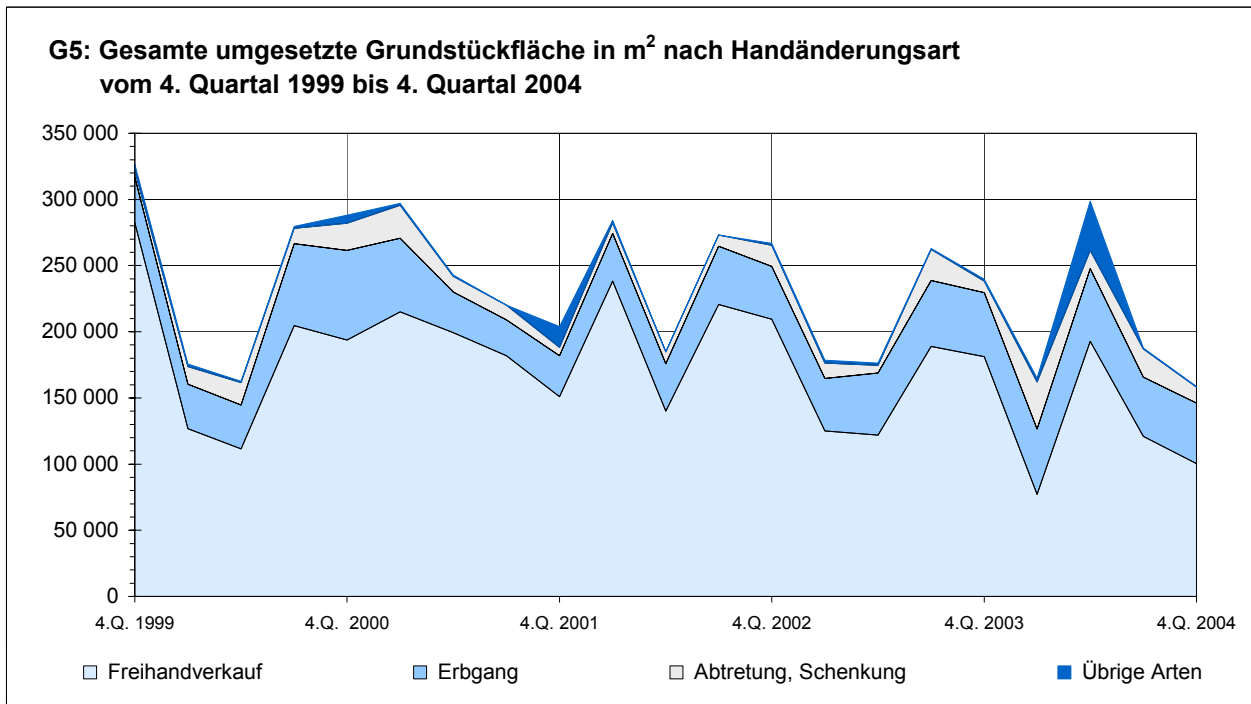
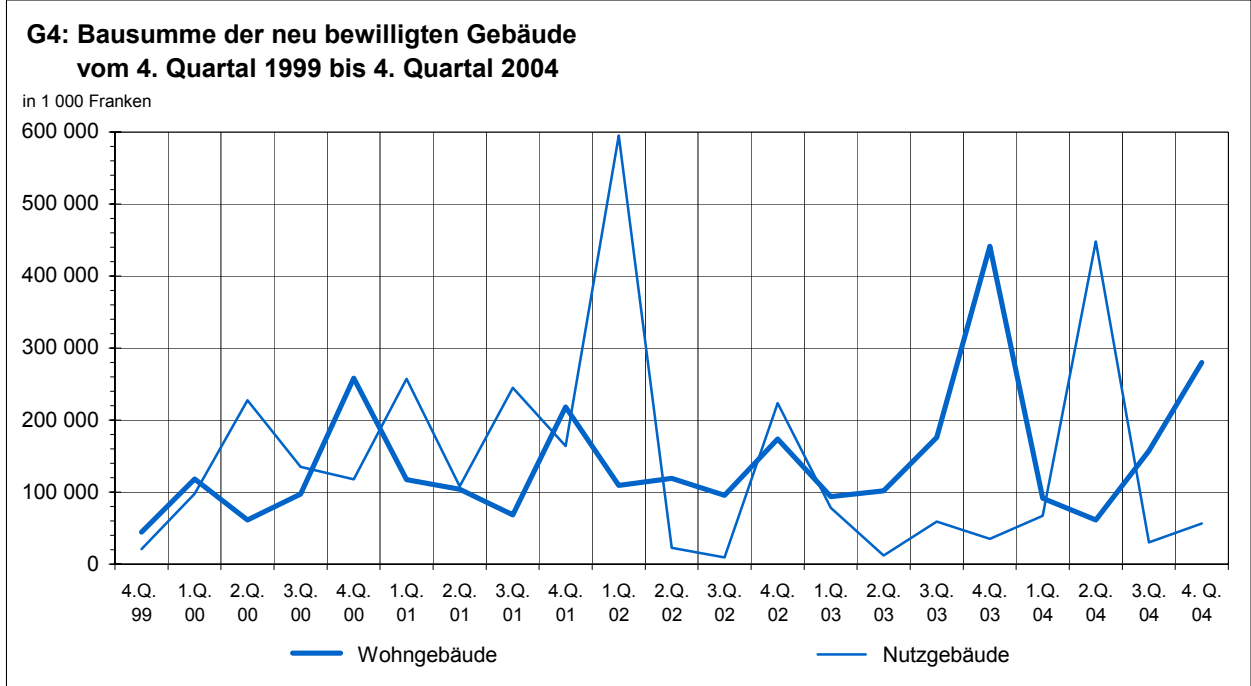
Im Freihandverkauf nahm der Immobilienhandel umsatzmässig um 17 Prozent gegenüber dem Vorquartal zu. Zu rund sechs Zehnteln handelt es sich um Bürobauten in den Kreisen 1 und 8, die zu sehr hohen Quadratmeterpreisen gehandelt wurden. Im Wohnungssektor hingegen war der Handel sehr tief – ebenfalls die Preise – insbesondere bei den Einfamilienhäusern und den Wohnungen im Stockwerkeigentum: Nur 14 Einfamilienhäuser haben die Hand gewechselt; die Preise waren

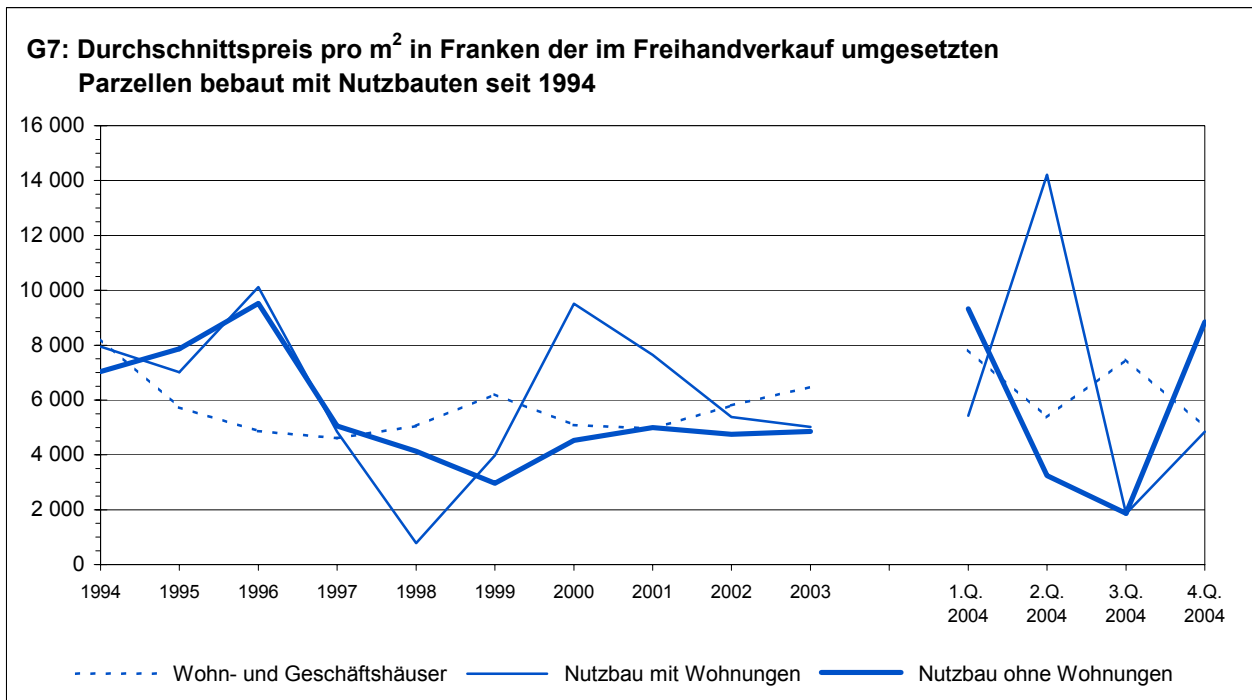
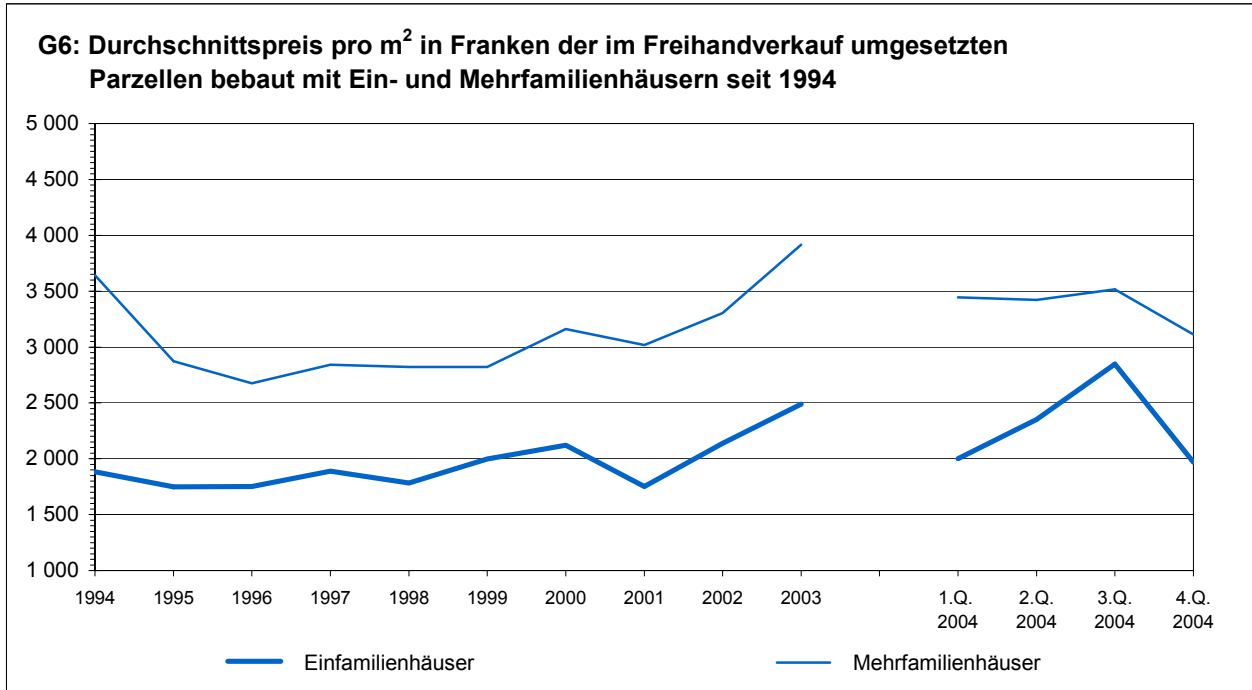
ebenfalls sehr niedrig, die tiefsten seit 1997. Im Bereich des Stockwerkeigentums blieb der Handel auch flau: Nur 90 Wohnungen wurden verkauft gegenüber 172 im Vorquartal und 179 im Quartalsmittel des Jahres 2003.

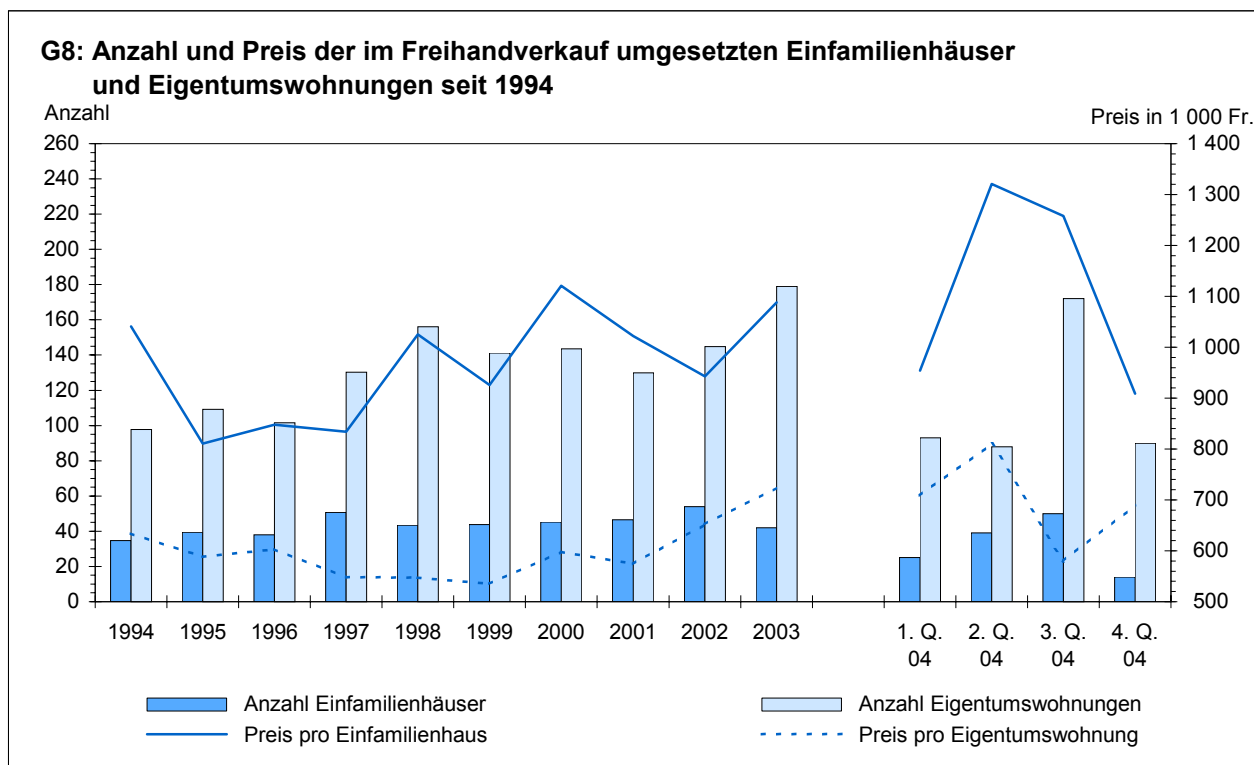
14.2.2005 / 310 / Pe/Mü

Auskunft: H.P. Müller
Direktwahl: 01 250 48 20









T1: Entwicklung des Wohnungsbestandes nach diversen Merkmalen

	Wohnungen nach Zimmerzahl im 4. Quartal 2004						davon: 4 u.m	Wohnungen im Ganzen		
	1	2	3	4	5	6 u.m.		aktuelles Quartal	Vor- quartal	Vor- jahr
Stand am Quartalsanfang	27 007	42 005	74 115	41 402	11 010	5 424	57 836	200 963	200 959	200 050
Neuerstellte Wohnungen	-	15	41	104	70	11	185	241	288	476
Umgebaute Wohnungen (Saldo)	- 6	14	31	8	8	- 2	14	53	53	- 8
Umgenutzte Wohnungen (Saldo) ¹	-	-	2	-	-	-	-	2	7	6
Abgebrochene Wohnungen	1	3	5	9	1	2	12	21	388	19
Veränderung im Ganzen ²	- 9	4	51	85	61	11	157	203	4	540
Stand am Quartalsende	26 998	42 009	74 166	41 487	11 071	5 435	57 993	201 166	200 963	200 590
Veränderung in Prozent gegenüber										
Vorquartal	0.0	0.0	0.1	0.2	0.6	0.2	0.3	0.1
Vorjahresquartal	-0.2	0.2	0.1	0.5	1.7	0.8	0.8	0.3

¹ Umwandlung von Wohnungen in Geschäftsräume ohne bauliche Veränderung und umgekehrt. ² Einschliesslich Korrekturen: Infolge laufender Datenbankbereinigungen werden stets einige Korrekturen am Wohnungsbestand vorgenommen.

T2: Rauminhalt und Versicherungswert der neu erstellten Gebäude nach Ersteller

	4. Quartal 2004				3. Quartal 2004			
	Rauminhalt m ³		Versicherungswert 1 000 Fr.		Rauminhalt m ³		Versicherungswert 1 000 Fr.	
	Wohn- gebäude	Nutz- bauten	Wohn- gebäude	Nutz- bauten	Wohn- gebäude	Nutz- bauten	Wohn- gebäude	Nutz- bauten
Natürliche Personen ¹	62 655	3 525	40 869	1 845	69 616	1 780	62 820	630
Aktien- und übrige private Gesellschaften	19 930	10 812	11 853	6 030	78 500	165 906	41 310	132 939
Pensionskassen	155 000	422 000	69 480	324 900	-	37 000	-	27 000
Baugenossenschaften	31 300	4 000	18 900	2 700	45 000	4 500	22 500	1 350
Stadt Zürich ²	-	8 568	-	3 159	-	101 758	-	63 090
Übrige Ersteller ³	2 958	272 565	2 700	238 284	-	30 000	-	25 200
Im Ganzen								
Aktuelles Quartal	271 843	721 470	143 802	576 918	193 116	340 944	126 630	250 209
Vorjahresquartal	287 808	146 033	189 630	99 162	269 975	286 523	159 255	113 868
Veränderung in Prozent	-5.5	394.0	-24.2	481.8	-28.5	19.0	-20.5	119.7

¹ Einzelpersonen, Erbengemeinschaften, übrige einfache Gesellschaften. ² Einschliesslich städtischer Stiftungen ³ Genossenschaften, Kanton, Bund, andere öffentliche Ersteller, Religionsgemeinschaften, Vereine, private Stiftungen, gemischte Ersteller.

T3: Neu erstellte Wohnungen nach diversen Merkmalen

	Wohnungen nach Zimmerzahl im 4. Quartal 2004						Wohnungen im Ganzen			
	1	2	3	4	5	6.u.m	davon: 4 u.m	Aktuelles Quartal	Vor- quartal	Vor- jahr
Im Ganzen										
Vorquartal	20	68	77	195	95	21	311	476
Vorjahresquartal	1	35	93	99	53	7	159	288
Aktuelles Quartal	-	15	41	104	70	11	185	241	288	476
Ersteller										
Natürliche Personen ¹	-	3	14	27	7	7	41	58	98	150
Aktien- u. übr. private Gesellschaften	-	3	6	18	18	1	37	46	116	5
Pensionskassen	-	5	16	39	13	-	52	73	-	175
Baugenossenschaften	-	2	1	20	15	3	38	41	74	144
Stadt Zürich ²	-	-	-	-	-	-	-	-	-	1
Übrige Ersteller ³	-	2	4	-	17	-	17	23	-	1
<i>Vom Total:</i>										
Im Stockwerkeigentum	-	3	9	21	5	7	33	45	36	133
Gebäudeart										
Einfamilienhäuser	-	-	1	-	2	1	3	4	2	32
Mehrfamilienhäuser	-	12	29	87	39	10	136	177	278	401
Übrige Wohnhäuser	-	3	11	16	13	-	29	43	8	41
Nutzbauten	-	-	-	1	16	-	17	17	-	2
Monate										
2004 Januar	-	-	-	-	-	-	-	-
Februar	1	-	2	15	-	-	15	18
März	-	11	19	35	29	5	69	99
April	-	8	11	31	23	3	57	76
Mai	36	34	22	25	10	3	38	130
Juni	1	7	49	17	22	1	40	97
Juli	-	-	1	4	8	2	14	15
August	-	-	4	2	1	-	3	7
September	1	35	88	93	44	5	142	266
Oktober	-	3	14	44	26	8	78	95
November	-	2	5	-	17	-	17	24
Dezember	-	10	22	60	27	3	90	122
Januar 2004–Dezember 2004	39	110	237	326	207	30	563	949
Monatsmittel	3	9	20	27	17	3	47	79

¹ Einzelpersonen, Erbengemeinschaften, übrige einfache Gesellschaften. ² Einschliesslich städtischer Stiftungen. ³ Genossenschaften, Kanton, Bund, andere öffentliche Ersteller, Religionsgemeinschaften, Vereine, private Stiftungen, gemischte Ersteller.

T4: Veränderung des Wohnungsbestandes durch Umbau und Umnutzung

	Wohnungen nach Zimmerzahl im 4. Quartal 2004							Wohnungen im Ganzen		
	1	2	3	4	5	6 u.m.	davon: 4 u.m.	Aktuelles Quartal	Vor- quartal	Vor- Jahr
Durch Umbau										
Vor Umbau	11	6	11	11	2	4	17	45	41	236
Nach Umbau	5	20	42	19	10	2	31	98	94	228
Saldo	-6	14	31	8	8	-2	14	53	53	-8
Durch Umnutzung										
Abgang	1	-	-	-	-	-	-	1	5	3
Zugang	1	-	2	-	-	-	-	3	12	9
Saldo	-	-	2	-	-	-	-	2	7	6

T5: Entwicklung des baulichen Überhangs

	Wohnungen im Ganzen	nach Zimmerzahl						davon: 4 u. mehr
		1	2	3	4	5	6 u. mehr	
Neu bewilligte Wohnungen								
4. Quartal 2003	1 115	59	171	248	511	99	27	637
3. Quartal 2004	360	11	22	125	137	58	7	202
4. Quartal 2004	706	21	172	173	197	112	31	340
Bewilligte, nicht angefangene Wohnungen am								
31. Dezember 2003	2 478	118	333	575	1 045	333	74	1 452
30. September 2004	2 215	79	206	583	922	370	55	1 347
31. Dezember 2004	2 540	91	357	666	927	418	81	1 426
Im Bau befindliche Wohnungen am								
31. Dezember 2003	1 565	31	116	374	561	354	129	1 044
30. September 2004	1 650	68	256	357	598	295	76	969
31. Dezember 2004	1 829	72	258	398	702	329	70	1 101

T6: Rauminhalt und Bausumme der baubewilligten Gebäude nach Ersteller

	4. Quartal 2004				3. Quartal 2004			
	Rauminhalt m ³		Bausumme 1'000 Fr.		Rauminhalt m ³		Bausumme 1'000 Fr.	
	Wohn- gebäude	Nutz- bauten	Wohn- gebäude	Nutz- bauten	Wohn- gebäude	Nutz- bauten	Wohn- gebäude	Nutz- bauten
Natürliche Personen ¹	43 350	2 601	22 360	970	84 627	2 964	46 873	1 690
Aktien- und übrige private Gesellschaften	153 751	-	75 160	-	212 861	63 965	80 741	28 300
Pensionskassen	-	-	-	-	33 306	-	25 650	-
Baugenossenschaften	214 126	-	102 800	-	-	-	-	-
Stadt Zürich ²	23 520	101 430	16 344	55 332	-	200	-	80
Übrige Ersteller ³	92 506	-	63 500	-	5 273	-	3 950	-
Im Ganzen								
Aktuelles Quartal	527 253	104 031	280 164	56 302	336 067	67 129	157 214	30 070
Vorjahresquartal	1 015 213	65 314	441 318	34 982	346 519	146 110	175 995	59 300
Veränderung in Prozent	-48.1	59.3	-36.5	60.9	-3.0	-54.1	-10.7	-49.3

¹ Einzelpersonen, Erbengemeinschaften, übrige einfache Gesellschaften. ² Einschliesslich städtischer Stiftungen. ³ Genossenschaften, Kanton, Bund, andere öffentliche Ersteller, Religionsgemeinschaften, Vereine, private Stiftungen, gemischte Ersteller.

T7: Entwicklung des Wohnungsbestandes nach Stadtquartier im 4. Quartal 2004

	Bestand Quartals- anfang	Veränderung durch Bautätigkeit					Gesamt- verän- derung	Bestand Quartals- ende	Veränderung zum Vorjahresquartal	
		Neu- bau	Umbau (Saldo)	Zweck- änderung ¹ (Saldo)	Ab- bruch	Korrektur ²			ab- solut	in %
Ganze Stadt	200 963	241	53	2	21	- 72	203	201 166	576	0.3
Kreis 1	3 874	-	6	- 1	-	-	5	3 879	- 5	-0.1
Rathaus	2 273	-	-	- 1	-	-	- 1	2 272	- 9	-0.4
Hochschulen	337	-	-	-	-	-	-	337	- 1	-0.3
Lindenhof	810	-	-	-	-	-	-	810	- 4	-0.5
City	454	-	6	-	-	-	6	460	9	2.0
Kreis 2	15 917	7	-	-	-	-	7	15 924	7	0.0
Wollishofen	8 695	7	-	-	-	-	7	8 702	- 3	0.0
Leimbach	2 304	-	-	-	-	-	-	2 304	-	0.0
Enge	4 918	-	-	-	-	-	-	4 918	10	0.2
Kreis 3	24 873	44	-	-	-	-	44	24 917	97	0.4
Alt-Wiedikon	8 773	44	- 1	-	-	-	43	8 816	135	1.6
Friesenberg	4 320	-	-	-	-	-	-	4 320	- 24	-0.6
Sihlfeld	11 780	-	1	-	-	-	1	11 781	- 14	-0.1
Kreis 4	14 820	-	- 1	1	-	-	-	14 820	- 12	-0.1
Werd	2 197	-	-	-	-	-	-	2 197	- 8	-0.4
Langstrasse	6 042	-	- 1	1	-	-	-	6 042	20	0.3
Hard	6 581	-	-	-	-	-	-	6 581	- 24	-0.4
Kreis 5	6 592	26	12	1	-	-	39	6 631	137	2.1
Gewerbeschule	5 158	10	8	-	-	-	18	5 176	15	0.3
Escher Wyss	1 434	16	4	1	-	-	21	1 455	122	9.2
Kreis 6	17 492	-	-	-	-	-	-	17 492	13	0.1
Unterstrass	11 809	-	-	-	-	-	-	11 809	3	0.0
Oberstrass	5 683	-	-	-	-	-	-	5 683	10	0.2
Kreis 7	19 139	8	25	-	9	- 11	13	19 152	213	1.1
Fluntern	3 945	8	-	-	6	-	2	3 947	50	1.3
Hottingen	5 815	-	3	-	3	-	-	5 815	68	1.2
Hirslanden	3 935	-	- 1	-	-	-	- 1	3 934	3	0.1
Witikon	5 444	-	23	-	-	- 11	12	5 456	92	1.7
Kreis 8	9 829	-	1	-	1	- 2	- 2	9 827	- 22	-0.2
Seefeld	3 607	-	-	-	-	- 1	- 1	3 606	2	0.1
Mühlebach	3 666	-	1	-	1	- 1	- 1	3 665	2	0.1
Weinegg	2 556	-	-	-	-	-	-	2 556	- 26	-1.0
Kreis 9	24 545	43	1	-	-	- 54	- 10	24 535	- 208	-0.8
Albisrieden	9 539	42	-	-	-	- 52	- 10	9 529	43	0.5
Altstetten	15 006	1	1	-	-	- 2	-	15 006	- 251	-1.6
Kreis 10	19 937	51	1	1	4	-	49	19 986	93	0.5
Höngg	11 176	51	-	-	-	-	51	11 227	84	0.8
Wipkingen	8 761	-	1	1	4	-	- 2	8 759	9	0.1
Kreis 11	29 865	62	11	-	7	- 5	61	29 926	329	1.1
Affoltern	9 173	-	8	-	-	-	8	9 181	117	1.3
Oerlikon	10 592	62	-	-	6	- 4	52	10 644	156	1.5
Seebach	10 100	-	3	-	1	- 1	1	10 101	56	0.6
Kreis 12	14 080	-	- 3	-	-	-	- 3	14 077	- 66	-0.5
Saatlen	2 931	-	-	-	-	-	-	2 931	- 9	-0.3
Schwamendingen-Mitte	5 582	-	- 3	-	-	-	- 3	5 579	- 69	-1.2
Hirzenbach	5 567	-	-	-	-	-	-	5 567	12	0.2

¹ Umwandlung von Wohnungen in Geschäftsräume ohne bauliche Veränderung und umgekehrt. ² Infolge laufender Datenbankbereinigungen werden stets einige Korrekturen am Wohnungsbestand vorgenommen.

T8: Umgesetzte Parzellen und Flächen nach Handänderungsart

	4. Quartal 2004				Fläche m ² - Alle Parzellen		
	Bebaute Parzellen		Unbebaute Parzellen		Aktuelles Quartal	Vorquartal	Vorjahr
	Anzahl	Fläche m ²	Anzahl	Fläche m ²			
Im Ganzen	298	124 414	20	34 207	158 621	187 818	239 748
Freihandverkauf	197	76 663	11	23 711	100 374	120 847	181 128
Erbgang	71	35 198	7	10 421	45 619	44 782	48 374
Zwangsverwertung	2	361	-	-	361	914	110
Abtretung, Schenkung	28	12 192	2	75	12 267	21 275	10 136
Enteignung	-	-	-	-	-	-	-
Tausch	-	-	-	-	-	-	-

T9: Im Freihandverkauf umgesetzte Parzellen und Flächen nach Bebauungsart

	Fläche in m ²			Umsatzwert ² , 1000 Fr.			Preis Fr. je m ²		
	4. Qu. 2004	3. Qu. 2004	4. Qu. 2003	4. Qu. 2004	3. Qu. 2004	4. Qu. 2003	4. Qu. 2004	3. Qu. 2004	4. Qu. 2003
	Bebaute Parzellen zusammen	76 663	110 414	149 861	438 534	381 263	778 509	5 720	3 453
Bebaut mit ¹									
Einfamilienhaus	6 466	22 097	16 284	12 722	62 907	46 652	1 968	2 847	2 865
Mehrfamilienhaus	24 465	34 559	71 695	76 124	121 486	331 590	3 112	3 515	4 625
Wohnhaus mit Geschäftsräumen	13 234	17 243	28 392	66 488	129 033	158 384	5 024	7 483	5 578
Übriges Wohnhaus	-	-	2 095	-	-	14 100	-	-	6 730
Nutzbau mit Wohnungen	1 029	24 966	11 113	4 980	46 323	52 125	4 840	1 855	4 690
Nutzbau ohne Wohnungen	31 469	11 549	20 282	278 220	21 514	175 658	8 841	1 863	8 661
Unbebaute Parzellen	23 711	10 433	31 267	35 723	24 172	35 977	1 507	2 317	1 151
Im Ganzen									
Aktuelles Jahr	100 374	120 847	181 128	474 257	405 435	814 486	4 725	3 355	4 497
Vorjahr	181 128	188 937	209 531	814 486	666 416	594 360	4 497	3 527	2 837
Veränderung in Prozent	-44.6	-36.0	-13.6	-41.8	-39.2	37.0	5.1	-4.9	58.5

¹ Nach der überwiegenden Zweckbestimmung des Hauptgebäudes; Parzellenteile werden im Falle von Miet- und Stockwerkeigentum als Parzellen gezählt. ² Bebaute Parzellen einschliesslich Gebäudewert.

T10: Umgesetzte Einfamilienhäuser und Eigentumswohnungen seit 1994

Jahre	Einfamilienhäuser		Eigentumswohnungen			
	Anzahl Gebäude ¹	Preis in Fr. pro Gebäude ²	Anzahl Wohnungen ¹	Durchschnitt. Zimmerzahl	Preis in Fr. pro Zimmer	Preis in Fr. pro Wohnung ²
1994	35	1 041 000	98	3.7	173 000	634 000
1995	40	811 000	109	3.4	172 000	588 000
1996	38	848 000	102	3.4	178 000	603 000
1997	51	834 000	130	3.5	155 000	548 000
1998	44	1 025 000	156	3.6	152 000	547 000
1999	44	926 000	141	3.5	152 000	535 000
2000	45	1 121 000	144	3.7	163 000	598 000
2001	47	1 022 000	130	3.6	162 000	574 000
2002	54	943 000	145	3.8	174 000	652 000
2003	42	1 088 000	179	3.8	191 000	724 000
4. Quartal 2003	42	1 111 000	224	4.1	211 000	857 000
1. Quartal 2004	25	954 000	93	3.8	185 000	709 000
2. Quartal 2004	39	1 321 000	88	3.8	214 000	811 000
3. Quartal 2004	50	1 258 000	172	3.2	179 000	579 000
4. Quartal 2004	14	909 000	90	3.4	200 000	690 000

¹ Mittel pro Quartal. ² Durchschnittspreis inkl. Preis des Grundstückes bzw. des Anteils am Grundstück und der dazu gehörenden Nebenräume (z.B. Garagen).

T11: Fläche und Preis der im Freihandverkauf umgesetzten Grundstücke nach Zonenart ¹

	Wohnzonen					Arbeitszonen		
	2	3	4	5	Zentrums- zonen	Kern- zonen	Industriezonen	
							nur Industrie	ge- mischt ²
Bebaute Grundstückfläche in m²								
4. Quartal 2003	50 948	54 539	5 413	4 168	14 455	12 513	7 825	...
3 Quartal 2004	46 631	17 708	4 358	20 851	4 619	8 707	7 086	454
4. Quartal 2004	28 352	7 893	2 914	542	8 863	28 099	-	-
Unbebaute Grundstückfläche in m²								
4. Quartal 2003	1 875	1 088	-	-	2 274	-	-	...
3 Quartal 2004	6 640	966	-	-	1 010	23	-	-
4. Quartal 2004	3 127	654	-	-	-	-	15 668	-
Preis bebauter Grundstückfläche, einschliesslich Gebäudewert in Fr. pro m²								
Ganze Stadt								
4. Quartal 2003	3 279	3 375	6 259	2 976	9 040	13 519	10 390	...
3 Quartal 2004	2 954	3 402	4 006	1 798	11 765	6 945	1 404	7 885
4. Quartal 2004	2 351	3 663	5 600	10 876	7 034	9 197	-	-
Nach Stadtkreisen								
Kreis 1	-	-	-	-	-	77 224	-	-
Kreis 2	1 509	8 827	-	-	-	-	-	-
Kreis 3	4 235	2 459	3 795	-	5 292	-	-	-
Kreis 4	-	-	-	8 049	5 886	4 421	-	-
Kreis 5	-	-	-	21 870	12 713	-	-	-
Kreis 6	6 739	2 503	8 888	-	12 821	-	-	-
Kreis 7	3 109	4 958	3 775	7 735	-	-	-	-
Kreis 8	2 881	-	-	-	9 158	8 860	-	-
Kreis 9	2 085	3 555	-	-	-	-	-	-
Kreis 10	2 950	1 798	2 140	-	35 158	-	-	-
Kreis 11	1 728	3 040	-	-	3 824	-	-	-
Kreis 12	1 270	3 588	-	-	-	-	-	-
Nach Gebäudeart								
Einfamilienhaus	1 968	-	-	-	-	-	-	-
Mehrfamilienhaus	2 501	3 662	2 869	8 402	5 412	6 250	-	-
Wohnhaus mit Geschäftsräumen	2 454	3 731	4 291	12 554	9 931	5 590	-	-
Übriges Wohnhaus	-	-	-	-	-	-	-	-
Nutzbau mit Wohnungen	1 852	3 354	20 769	-	12 330	-	-	-
Nutzbau ohne Wohnungen	600	-	15 332	-	4 735	9 245	-	-
Preis unbebauter Grundstückfläche in Fr. pro m²								
4. Quartal 2003	917	1 397	-	-	1 973	-	-	...
3 Quartal 2004	1 902	1 449	-	-	99	826	-	-
4. Quartal 2004	1 319	1 865	-	-	-	-	1 915	-

¹ Gemäss Zonenplan BZO 1999. ² Industriezonen mit Zulassung von Handels- und Dienstleistungsbetrieben.

Kursiv: Einzelwerte