

3 /2007

ERSCHEINT QUARTALSWEISE

BAUTÄTIGKEIT

Es wurden 849 neue Wohnungen erstellt, das ist die höchste Zahl seit rund fünfzig Jahren. Die Durchschnittspreise der gehandelten Einfamilienhäuser und Eigentumswohnungen sind angestiegen.

UND GRUNDEIGENTUMS WECHSEL

Mensch und Gesellschaft

- Raum und Umwelt
- Wirtschaft und Arbeit

INHALT

	ZUSAMMENFASSUNG	3
1	GRAFIKEN UND TABELLEN	4
	QUELLEN	12
	VERZEICHNIS DER TABELLEN UND GRAFIKEN	12

Herausgeberin, Redaktion und Administration

Stadt Zürich
Präsidialdepartement
Statistik Stadt Zürich

Autor
Hans-Peter Müller

Auskunft
Hans-Peter Müller
Telefon 044 250 48 20

E-Mail
statistik@zuerich.ch

Internet
www.stadt-zuerich.ch/statistik

Preis
Einzelverkauf Fr. 15.–
Artikel-Nr. 303 101
Abonnement Fr. 45.–
Artikel-Nr. 303 100
umfasst fortlaufend vier
Quartalsberichte und einen
Jahresbericht

Reihe
Bautätigkeit und
Grundeigentumswechsel
ISSN 1662-1042

Bezugsquelle
Statistik Stadt Zürich
Napfgasse 6, 8001 Zürich
Telefon 044 250 48 00
Telefax 044 250 48 29

Copyright
Statistik Stadt Zürich,
Zürich 2007
Abdruck – ausser für kom-
merzielle Nutzung – unter
Quellenangabe gestattet
2.11.07/Mü

Committed to Excellence nach
EFQM

Zeichenerklärung

Ein Strich (–) anstelle einer Zahl bedeutet, dass nichts vorkommt (= Null).

Eine Null (0 oder 0,0) anstelle einer anderen Zahl bezeichnet eine Grösse, die kleiner ist als die Hälfte der kleinsten verwendeten Einheit.

Drei Punkte (...) anstelle einer Zahl bedeuten, dass diese nicht erhältlich ist oder dass sie weggelassen wurde, weil sie keine Aussagekraft hat.

In Klammern gesetzte Zahlen (#) bezeichnen einen nicht aussagekräftigen Einzelwert.

ZUSAMMENFASSUNG

Barometer Bautätigkeit

► 3. Quartal 2007

T_0

	Veränderung gegenüber Vorquartal (%)		Veränderung gegenüber Vorjahresquartal (%)	
Wohnungsbestand	0,4	↗	0,9	↗
Neu erstellte Wohnungen	66,8	↗	153,4	↗
Neu erstellte Einfamilienhäuser	327,3	↗	1466,7	↗
Neu erstellte Eigentumswohnungen	5,9	↗	-39,0	↘
Neu bewilligte Wohnungen	-23,5	↘	-26,4	↘
Im Bau befindliche Wohnungen	-19,1	↘	-21,8	↘
m ² -Preis bebauter Wohnzonen	-6,3	↘	1,9	↗
Preis Eigentumswohnung (pro Zimmer)	14,7	↗	13,2	↗

Im Berichtsquartal wurden 849 neue Wohnungen erstellt. Das sind zwei Drittel mehr als gegenüber dem Vorquartal (509). Seit rund fünfzig Jahren wurden nie mehr so viele Wohnungen in einem Quartal erstellt. Zur Relativierung muss man aber erwähnen, dass die hohe Zahl durch zwei Grossüberbauungen entstanden ist. Einerseits waren dies von privater Seite her 534 Wohnungen im Quartier Affoltern und andererseits eine städtische Überbauung in Altstetten mit 152 Wohnungen. Durch Umbau, Umnutzung und Korrektur gingen 7 Wohnungen verloren und 58 wurden abgebrochen. Damit ergibt sich eine Zunahme von 784 Wohnungen innerhalb des Berichtsquartals. Der Bestand per 30. September 2007 liegt somit bei 204 941 Wohnungen oder 0,9 Prozent höher als vor einem Jahr. Bei den Wohnungen im Stockwerkeigentum wurden 36 Einheiten erstellt, etwa gleich viel wie im Vorquartal (34). Im Berichtsquartal wurden weniger neue Wohnungen bewilligt, nämlich deren 251 gegenüber 328 im Vorquartal.

Am 30. September 2007 standen 2970 Wohnungen im Bau, das sind rund 700 Wohnungen weniger als im Vorquartal. Wenn man noch die 2147 bewilligten, noch nicht im Bau stehenden Wohnungen berücksichtigt, sieht das Wohnungsangebot für die Zukunft

immer noch recht gut aus. Der Versicherungswert der neu erstellten Gebäude ist massiv gesunken, von 947 auf 371 Millionen Franken. Dagegen ist die Bau-summe der neu bewilligten Gebäude von 139 auf 155 Millionen Franken leicht angestiegen.

Im Freihandverkauf hat der Umsatzwert in Franken gegenüber dem Vorquartal um rund einen Drittel zugenommen, dagegen ist der m²-Preis der bebauten Wohnzonen von 4629 Franken im Vorquartal auf 4337 Franken gesunken. Im Berichtsquartal wurden 42 Einfamilienhäuser gehandelt. Bei den Eigentumswohnungen waren es 185 gegenüber 146 Wohnungen im Vorquartal. Im Berichtsquartal kostet ein Einfamilienhaus inklusive Grundstück im Durchschnitt 1,7 Millionen Franken, eine Eigentumswohnung inklusive Anteil am Grundstück 954 000 oder pro Zimmer 249 000 Franken, dies sind rund 15 Prozent mehr als im Vorquartal.

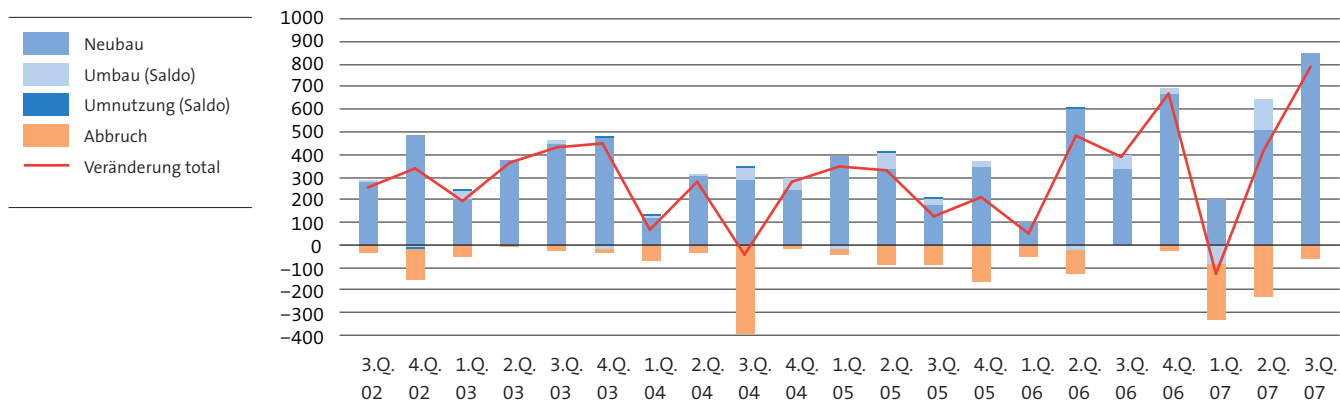
Hinweis: Die Quartalszahlen sind provisorisch. Die definitiven Zahlen werden im Statistischen Jahrbuch der Stadt Zürich publiziert. In der Regel weichen sie kaum von den provisorischen Zahlen ab.

1 GRAFIKEN UND TABELLEN

Veränderung des Wohnungsbestandes durch Bautätigkeit

6_1

► 3. Quartal 2002–3. Quartal 2007

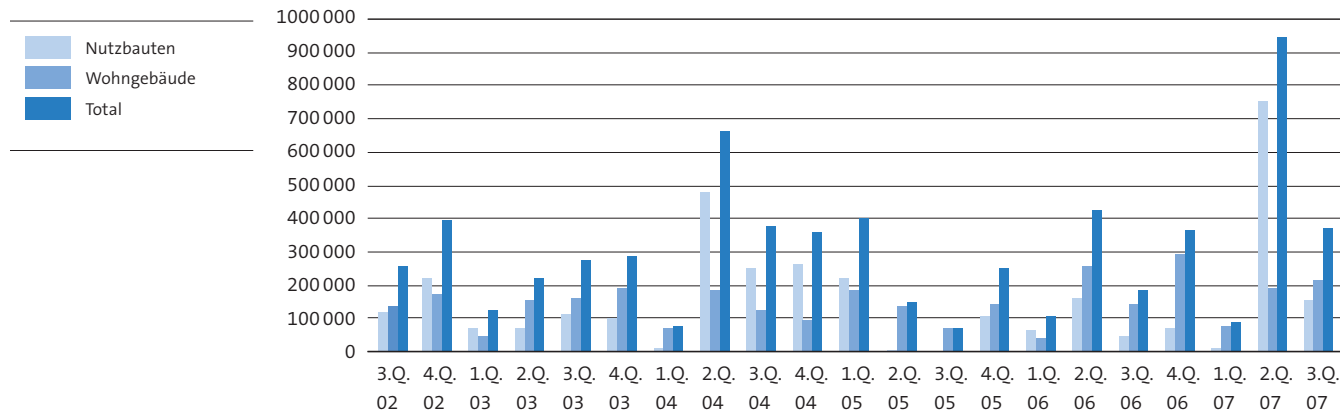


Versicherungswert der neu erstellten Gebäude

6_2

► 3. Quartal 2002–3. Quartal 2007

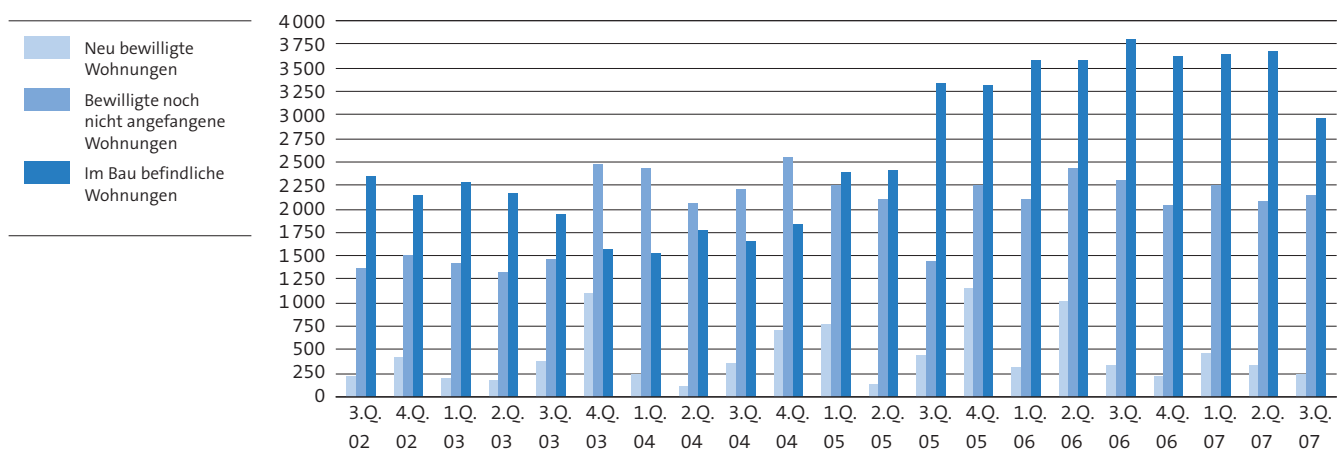
in 1000 Franken



Neu bewilligte, bewilligte noch nicht angefangene und im Bau befindliche Wohnungen

6_3

► 3. Quartal 2002–3. Quartal 2007

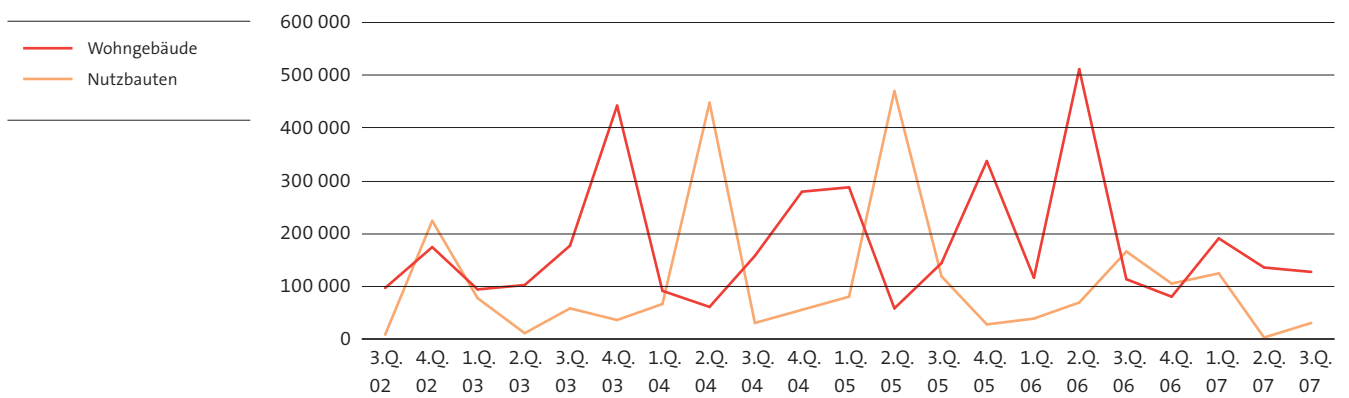


Bausumme der neu bewilligten Gebäude

G_4

► 3. Quartal 2002–3. Quartal 2007

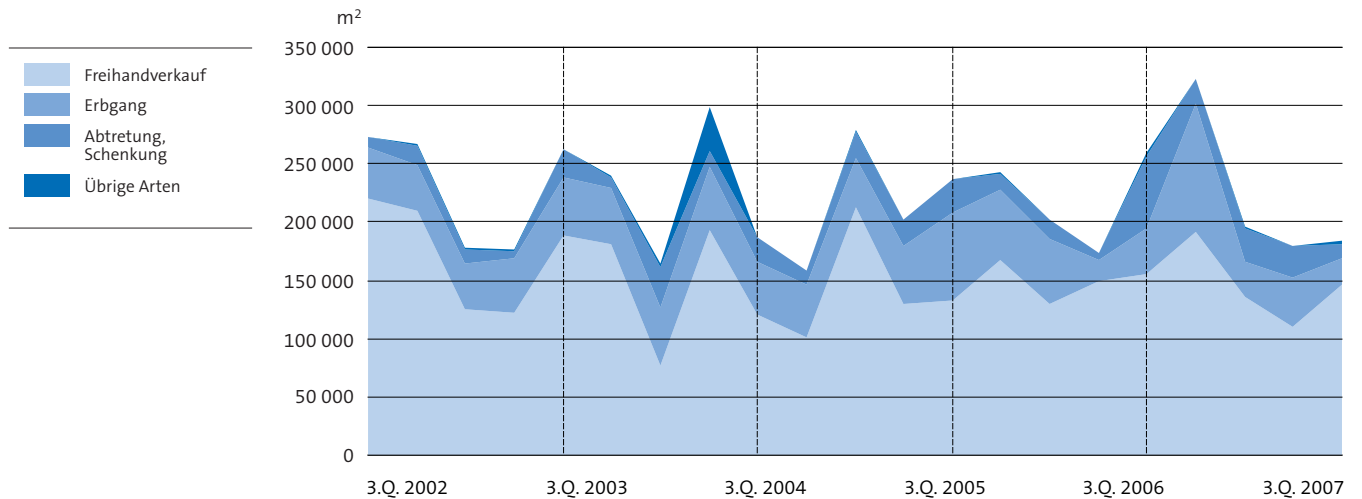
in 1000 Franken



Gesamte umgesetzte Grundstückfläche in m²

G_5

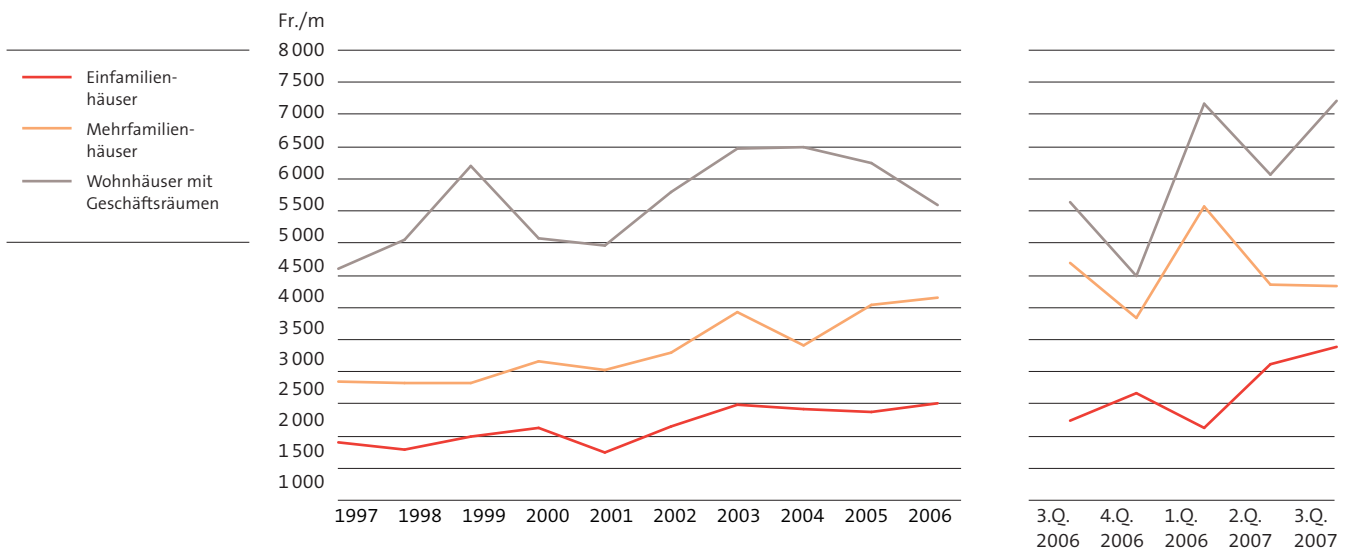
► nach Handänderungsart, 3. Quartal 2002–3. Quartal 2007



Durchschnittspreis der im Freihandverkauf umgesetzten Grundstücke

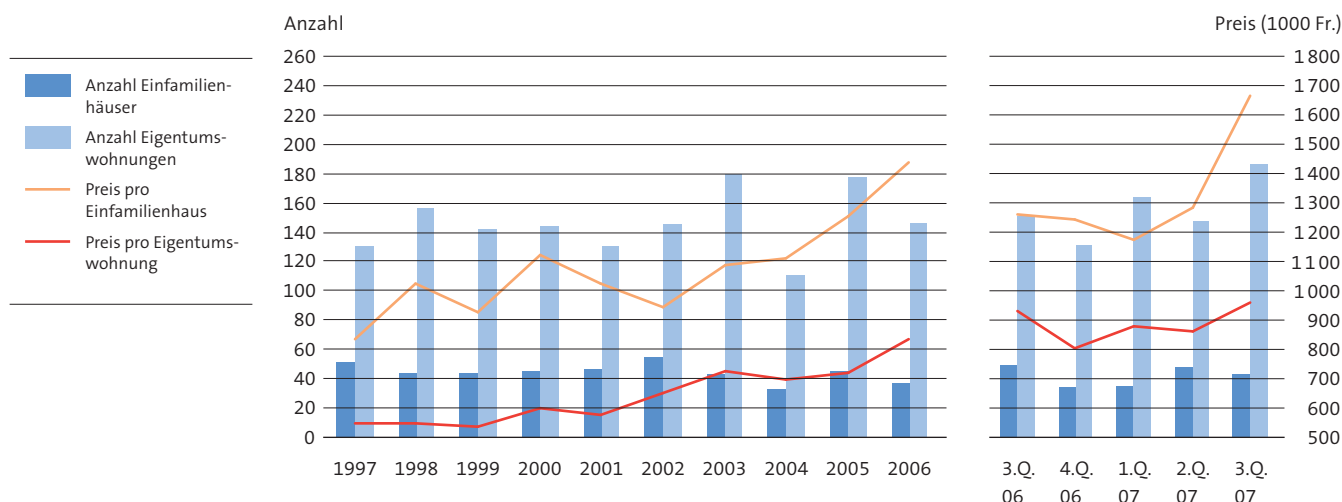
G_6

► bebaut mit Einfamilien-, Mehrfamilien- und Wohnhäusern mit Geschäftsräumen, 1997–3. Q. 2007



Anzahl¹ und Durchschnittspreis der im Freihandverkauf umgesetzten Einfamilienhäuser und Eigentumswohnungen ▶ 1997–3. Quartal 2007

G_7



1 Für die einzelnen Jahre: Mittel pro Quartal.

Veränderung des Wohnungsbestandes
▶ nach diversen Merkmalen, Juli–September 2007

T_1

	Wohnungen nach Zimmerzahl im 3. Quartal 2007						Wohnungen total		
	1	2	3	4	5	6 u.m.	aktuelles Quartal	Vorquartal	Vorjahresquartal
Stand am Quartalsanfang	26 603	42 507	75 020	42 590	11 803	5 634	204 157	203 742	202 799
Neu erstellte Wohnungen	29	145	292	298	73	12	849	509	335
Umgebaute Wohnungen (Saldo)	-21	2	-4	-31	33	18	-3	134	62
Umgenutzte Wohnungen (Saldo) ¹	-	-	-	-	-	-	-	2	-1
Abgebrochene Wohnungen	8	4	31	8	2	5	58	227	3
Veränderung total ²	-1	141	252	263	100	29	784	415	370
Stand am Quartalsende	26 602	42 648	75 272	42 853	11 903	5 663	204 941	204 157	203 169
Veränderung gegenüber Vorquartal (%)	0,0	0,3	0,3	0,6	0,8	0,5	0,4
Veränderung gegenüber Vorjahresquartal (%)	-0,9	0,7	0,7	1,7	3,0	2,3	0,9

1 Umwandlung von Wohnungen in Geschäftsräume ohne bauliche Veränderung und umgekehrt.
2 Einschliesslich Korrekturen: Infolge laufender Datenbankbereinigungen werden stets einige Korrekturen am Wohnungsbestand vorgenommen.

Rauminhalt und Versicherungswert der neu erstellten Gebäude
▶ nach Ersteller, Juli–September 2007

T_2

	2. Quartal 2007				3. Quartal 2007			
	Rauminhalt (m ³)		Versicherungswert (1000 Fr.)		Rauminhalt (m ³)		Versicherungswert (1000 Fr.)	
	Wohngebäude	Nutzbauten	Wohngebäude	Nutzbauten	Wohngebäude	Nutzbauten	Wohngebäude	Nutzbauten
Aktuelles Quartal total	320 989	1 034 875	191 529	755 622	396 724	354 201	214 182	156 762
Vorjahresquartal total	448 404	218 633	258 714	164 574	276 005	109 647	141 759	46 692
Veränderung (%)	-28,4	373,3	-26,0	359,1	43,7	223,0	51,1	235,7
Natürliche Personen ¹	61 285	-	41 076	-	67 688	1 300	45 387	630
Aktien- und übrige private Gesellschaften	-	113 963	-	53 478	-	2 570	-	2 160
Pensionskassen	-	-	-	-	-	-	-	-
Baugenossenschaften	219 009	26 032	126 045	8 280	52 733	-	29 736	-
Stadt Zürich ²	40 695	2 210	24 408	4 455	99 030	305 331	54 162	135 072
Übrige Ersteller ³	-	892 670	-	689 409	177 273	45 000	84 897	18 900

1 Einzelpersonen, Erbengemeinschaften, übrige einfache Gesellschaften.
2 Einschliesslich städtischer Stiftungen.
3 Genossenschaften, Kanton, Bund, andere öffentliche Ersteller, Religionsgemeinschaften, Vereine, private Stiftungen, gemischte Ersteller.

Neu erstellte Wohnungen

► nach diversen Merkmalen, Juli–September 2007

T_3

	Wohnungen nach Zimmerzahl im 3. Quartal 2007						Wohnungen total		
	1	2	3	4	5	6 u.m.	Aktuelles Quartal	Vorquartal	Vorjahresquartal
Aktuelles Quartal total	29	145	292	298	73	12	849	509	335
Vorquartal	12	71	107	173	119	27	509
Vorjahresquartal	1	32	124	128	42	8	335
Ersteller									
Natürliche Personen ¹	6	9	26	33	20	4	98	65	71
Aktien- und übrige private Gesellschaften	–	–	–	–	–	–	–	–	229
Pensionskassen	–	–	–	–	–	–	–	–	25
Baugenossenschaften	2	5	4	38	25	–	74	378	–
Stadt Zürich ²	–	16	14	96	18	8	152	50	–
Übrige Ersteller ³	21	115	248	131	10	–	525	16	10
Darunter im Stockwerkeigentum	–	1	6	17	10	2	36	34	59
Gebäudeart									
Einfamilienhäuser	–	–	–	24	20	3	47	11	3
Mehrfamilienhäuser	25	123	272	153	26	1	600	475	121
Übrige Wohnhäuser	4	22	20	121	27	8	202	7	211
Nutzbauten	–	–	–	–	–	–	–	16	–

1 Einzelpersonen, Erbengemeinschaften, übrige einfache Gesellschaften.

2 Einschliesslich städtischer Stiftungen.

3 Genossenschaften, Kanton, Bund, andere öffentliche Ersteller, Religionsgemeinschaften, Vereine, private Stiftungen, gemischte Ersteller.

Neu erstellte Wohnungen

► nach Monat, Oktober 2006–September 2007

T_4

	Wohnungen nach Zimmerzahl						
	total	1	2	3	4	5	6 u.m.
Oktober	128	–	20	44	45	17	2
November	305	22	61	123	90	9	–
Dezember	236	–	1	89	83	34	29
Januar	28	1	–	2	11	8	6
Februar	–	–	–	–	–	–	–
März	173	2	39	66	38	23	5
April	42	11	7	4	3	14	3
Mai	12	–	2	1	6	3	–
Juni	455	1	62	102	164	102	24
Juli	13	–	2	5	4	–	2
August	36	4	3	11	9	8	1
September	800	25	140	276	285	65	9
Oktober 2006–September 2007	2 228	66	337	723	738	283	81
Monatsmittel	186	6	28	60	62	24	7

Veränderung des Wohnungsbestandes
 ► durch Umbau und Umnutzung, Juli–September 2007

T_5

	Wohnungen nach Zimmerzahl im 3. Quartal 2007						Wohnungen total		
	1	2	3	4	5	6 u.m.	aktuelles Quartal	Vorquartal	Vorjahresquartal
Durch Umbau									
Abgang	23	23	18	42	4	4	114	88	91
Zugang	2	25	14	11	37	22	111	222	153
Saldo	-21	2	-4	-31	33	18	-3	134	62
Durch Umnutzung									
Abgang	-	-	-	-	-	-	-	17	7
Zugang	-	-	-	-	-	-	-	19	6
Saldo	-	-	-	-	-	-	-	2	-1

Neu bewilligte, bewilligte noch nicht angefangene und im Bau befindliche Wohnungen
 ► Juli–September 2007

T_6

	Wohnungen total	Wohnungen nach Zimmerzahl					
		1	2	3	4	5	6 u.m.
Neu bewilligte Wohnungen							
3. Quartal 2006	341	11	62	119	116	32	1
2. Quartal 2007	328	4	75	131	92	22	4
3. Quartal 2007	251	5	17	62	102	53	12
Bewilligte, noch nicht angefangene Wohnungen am							
30. September 2006	2 298	83	437	686	780	275	37
30. Juni 2006	2 070	73	361	715	701	185	35
30. September 2007	2 147	68	356	722	741	216	44
Im Bau befindliche Wohnungen am							
30. September 2006	3 800	110	485	1 164	1 412	531	98
30. Juni 2006	3 669	120	519	1 111	1 404	466	49
30. September 2007	2 970	77	410	862	1 170	410	41

Rauminhalt und Bausumme der neu bewilligten Gebäude
 ► nach Ersteller, Juli–September 2007

T_7

	2. Quartal 2007				3. Quartal 2007			
	Rauminhalt (m³)		Bausumme (1000 Fr.)		Rauminhalt (m³)		Bausumme (1000 Fr.)	
	Wohngebäude	Nutzbauten	Wohngebäude	Nutzbauten	Wohngebäude	Nutzbauten	Wohngebäude	Nutzbauten
Aktuelles Quartal total	241 681	5 705	135 861	3 030	174 146	52 917	126 093	29 174
Vorjahresquartal total	968 576	179 739	511 043	69 567	217 635	293 776	114 683	165 365
Veränderung (%)	-75,0	-96,8	-73,4	-95,6	-20,0	-82,0	9,9	-82,4
Natürliche Personen ¹	40 610	1 180	28 991	710	54 209	1 013	46 841	565
Aktien- und übrige private Gesellschaften	141 588	-	77 600	-	61 537	13 500	42 052	4 000
Pensionskassen	21 558	-	11 270	-	-	-	-	-
Baugenossenschaften	37 925	4 500	18 000	1 900	-	-	-	-
Stadt Zürich ²	-	25	-	420	50 000	14 204	32 000	5 009
Übrige Ersteller ³	-	-	-	-	8 400	24 200	5 200	19 600

1 Einzelpersonen, Erbengemeinschaften, übrige einfache Gesellschaften.

2 Einschliesslich städtischer Stiftungen.

3 Genossenschaften, Kanton, Bund, andere öffentliche Ersteller, Religionsgemeinschaften, Vereine, private Stiftungen, gemischte Ersteller.

Entwicklung des Wohnungsbestandes
 ► nach Stadtquartier, Juli–September 2007

T_8

	Bestand Quartalsanfang	Veränderung durch Bautätigkeit					Gesamtver- änderung	Bestand Quartalsende	Veränderung zum Vorjahresquartal	
		Neubau	Umbau (Saldo)	Umnut- zung ¹ (Saldo)	Abbruch	Korrektur ²			absolut	in %
Ganze Stadt	204 157	849	-3	-	58	-4	784	204 941	1 772	0,9
Kreis 1	3 901	-	1	-	-	1	2	3 903	-5	-0,1
Rathaus	2 284	-	2	-	-	-	2	2 286	2	0,1
Hochschulen	337	-	-	-	-	-	-	337	-	-
Lindenhof	833	-	-1	-	-	1	-	833	2	0,2
City	447	-	-	-	-	-	-	447	-9	-2,0
Kreis 2	16 067	31	9	-	24	-6	10	16 077	54	0,3
Wollishofen	8 623	31	3	-	24	-	10	8 633	-11	-0,1
Leimbach	2 440	-	-	-	-	-	-	2 440	57	2,4
Enge	5 004	-	6	-	-	-6	-	5 004	8	0,2
Kreis 3	25 170	-	-1	-	-	-	-1	25 169	-27	-0,1
Alt-Wiedikon	9 049	-	-	-	-	-	-	9 049	42	0,5
Friesenberg	4 307	-	-	-	-	-	-	4 307	-111	-2,5
Sihlfeld	11 814	-	-1	-	-	-	-1	11 813	42	0,4
Kreis 4	15 001	-	-3	-	-	-	-3	14 998	32	0,2
Werd	2 288	-	2	-	-	-	2	2 290	36	1,6
Langstrasse	6 100	-	-	-	-	-	-	6 100	1	0,0
Hard	6 613	-	-5	-	-	-	-5	6 608	-5	-0,1
Kreis 5	6 744	3	6	-	-	-3	6	6 750	2	0,0
Gewerbeschule	5 150	3	8	-	-	-3	8	5 158	5	0,1
Escher Wyss	1 594	-	-2	-	-	-	-2	1 592	-3	-0,2
Kreis 6	17 334	5	2	-	15	-3	-11	17 323	-130	-0,7
Unterstrass	11 658	5	-	-	15	-	-10	11 648	-120	-1,0
Oberstrass	5 676	-	2	-	-	-3	-1	5 675	-10	-0,2
Kreis 7	19 390	4	-	-	13	7	-2	19 388	70	0,4
Fluntern	4 013	-	-1	-	10	8	-3	4 010	3	0,1
Hottingen	5 864	-	1	-	3	-1	-3	5 861	2	0,0
Hirslanden	3 942	-	-	-	-	-	-	3 942	5	0,1
Witikon	5 571	4	-	-	-	-	4	5 575	60	1,1
Kreis 8	9 893	17	-9	-	-	-	8	9 901	40	0,4
Seefeld	3 596	10	-11	-	-	-	-1	3 595	5	0,1
Mühlebach	3 677	-	2	-	-	-	2	3 679	-1	-0,0
Weinegg	2 620	7	-	-	-	-	7	2 627	36	1,4
Kreis 9	24 889	174	-2	-	-	-	172	25 061	296	1,2
Albisrieden	9 645	-	-2	-	-	-	-2	9 643	51	0,5
Altstetten	15 244	174	-	-	-	-	174	15 418	245	1,6
Kreis 10	20 126	21	-6	-	3	-	12	20 138	30	0,1
Höngg	11 346	19	1	-	3	-	17	11 363	23	0,2
Wipkingen	8 780	2	-7	-	-	-	-5	8 775	7	0,1
Kreis 11	31 522	551	1	-	2	-	550	32 072	1 307	4,2
Affoltern	9 523	534	-	-	1	-	533	10 056	805	8,7
Oerlikon	11 293	-	1	-	-	-	1	11 294	305	2,8
Seebach	10 706	17	-	-	1	-	16	10 722	197	1,9
Kreis 12	14 120	43	-1	-	1	-	41	14 161	103	0,7
Saatlen	2 933	-	-1	-	-	-	-1	2 932	10	0,3
Schwamendingen-Mitte	5 680	-	-	-	1	-	-1	5 679	114	2,0
Hirzenbach	5 507	43	-	-	-	-	43	5 550	-21	-0,4

1 Umwandlung von Wohnungen in Geschäftsräume ohne bauliche Veränderung und umgekehrt.

2 Infolge laufender Datenbankbereinigungen werden stets einige Korrekturen am Wohnungsbestand vorgenommen.

Umgesetzte Grundstücke und Flächen

► nach Handänderungsart, Juli–September 2007

T_9

	3. Quartal 2007				Fläche (m ²) – Alle Grundstücke		
	bebaute Grundstücke		unbebaute Grundstücke		aktuelles Quartal	Vorquartal	Vorjahresquartal
	Anzahl	Fläche (m ²)	Anzahl	Fläche (m ²)			
Total	429	174 392	5	8 923	183 315	179 447	259 754
Freihandverkauf	355	137 181	5	8 923	146 104	110 144	155 604
Erbgang	52	23 240	–	–	23 240	42 002	38 922
Zwangsverwertung	1	1 411	–	–	1 411	45	3 107
Abtretung, Schenkung	18	11 298	–	–	11 298	27 256	62 121
Enteignung	1	584	–	–	584	–	–
Tausch	2	678	–	–	678	–	–

Im Freihandverkauf umgesetzte Flächen

► nach Bebauungsart, Juli–September 2007

T_10

	Fläche (m ²)		Umsatzwert ² (1000 Fr.)			Preis (Fr./m ²)			
	3. Quartal 2006	2. Quartal 2007	3. Quartal 2007	3. Quartal 2006	2. Quartal 2007	3. Quartal 2007	3. Quartal 2006	2. Quartal 2007	3. Quartal 2007
Bebaute Grundstücke zusammen	148 491	106 296	137 181	704 216	503 001	643 511	4 742	4 732	4 691
Bebaut mit ¹									
Einfamilienhaus	27 003	19 214	20 526	60 234	59 956	69 474	2 231	3 120	3 385
Mehrfamilienhaus	39 993	41 496	79 348	187 439	180 861	343 463	4 687	4 359	4 329
Wohnhaus mit Geschäftsräumen	19 307	21 713	19 333	108 668	131 494	139 312	5 628	6 056	7 206
Übriges Wohnhaus	–	843	1 767	–	8 800	6 073	–	10 439	3 437
Nutzbau mit Wohnungen	22 966	7 201	1 013	149 950	27 996	4 053	6 529	3 888	4 001
Nutzbau ohne Wohnungen	39 222	15 829	15 194	197 925	93 894	81 136	5 046	5 932	5 340
Unbebaute Grundstücke	7 113	3 848	8 923	7 563	6 270	13 970	1 063	1 629	1 566
Aktuelles Quartal total	155 604	110 144	146 104	711 779	509 271	657 481	4 574	4 624	4 500
Vorjahresquartal	133 274	149 644	155 604	518 671	781 381	711 779	3 892	5 222	4 574
Veränderung (%)	16,8	–26,4	–6,1	37,2	–34,8	–7,6	17,5	–11,5	–1,6

1 Nach der überwiegenen Zweckbestimmung des Hauptgebäudes; Grundstückteile werden im Falle von Mit- und Stockwerkeigentum als Grundstücke gezählt.

2 Bebaute Grundstücke einschliesslich Gebäudewert.

Umgesetzte Einfamilienhäuser und Eigentumswohnungen

► 1997–3. Quartal 2007

T_11

	Einfamilienhäuser		Eigentumswohnungen			
	Anzahl Gebäude ¹	Preis pro Gebäude (Fr.) ²	Anzahl Wohnungen ¹	Durchschnittliche Zimmerzahl	Preis pro Zimmer (Fr.)	Preis pro Wohnung (Fr.) ²
4. Quartal 2006	33	1 239 000	130	4,0	196 000	801 000
1. Quartal 2007	34	1 167 000	162	3,9	219 000	872 000
2. Quartal 2007	47	1 276 000	146	3,9	217 000	858 000
3. Quartal 2007	42	1 654 000	185	3,8	249 000	954 000
1997	51	834 000	130	3,5	155 000	548 000
1998	44	1 025 000	156	3,6	152 000	547 000
1999	44	926 000	141	3,5	152 000	535 000
2000	45	1 121 000	144	3,7	163 000	598 000
2001	47	1 022 000	130	3,6	162 000	574 000
2002	54	943 000	145	3,8	175 000	652 000
2003	42	1 088 000	179	3,8	191 000	724 000
2004	32	1 111 000	111	3,6	195 000	697 000
2005	45	1 251 000	177	3,7	195 000	720 000
2006	37	1 436 000	146	3,9	209 000	833 000

1 Für die einzelnen Jahre: Mittel pro Quartal.

2 Durchschnittspreis inklusive Preis des Grundstückes bzw. des Anteils am Grundstück und der dazu gehörenden Nebenräume (z.B. Garagen).

Fläche und Preis der im Freihandverkauf umgesetzten Grundstücke
 ► nach Zonenart¹, Juli–September 2007

T_12

	Wohnzonen					Arbeitszonen			
	2	3	4	5	Zentrums- zonen	Kernzonen	Industriezonen		
							nur Industrie	gemischt ²	
Bebaute Grundstückfläche (m²)									
3. Quartal 2006	39165	27588	2434	2169	7528	8650	43499	16034	
2. Quartal 2007	39604	27953	8591	5240	15054	5264	–	4590	
3. Quartal 2007	47610	58879	5079	1666	9777	6787	5823	–	
Unbebaute Grundstückfläche (m²)									
3. Quartal 2006	618	3776	–	–	205	–	–	–	
2. Quartal 2007	1047	2801	–	–	–	–	–	–	
3. Quartal 2007	114	997	191	–	–	96	7525	–	
Preis bebauter Grundstückfläche, einschliesslich Gebäudewert (Fr./m²)									
3. Quartal 2006	3903	3733	4536	6793	7199	18387	3414	3759	
2. Quartal 2007	3481	3800	5743	6350	7954	8242	–	2876	
3. Quartal 2007	4030	3851	5877	7654	7399	14039	1782	–	
Nach Stadtkreis									
Kreis 1	–	–	–	–	–	72837	–	–	
Kreis 2	–	–	–	–	–	–	–	–	
Kreis 3	2368	2390	4184	4978	8542	–	–	–	
Kreis 4	–	–	13182	9929	11706	9823	–	–	
Kreis 5	–	–	–	15732	3337	2604	1551	–	
Kreis 6	5949	3947	6048	–	10532	–	–	–	
Kreis 7	4475	7811	6629	–	–	7317	–	–	
Kreis 8	3610	7263	–	10526	13232	–	–	–	
Kreis 9	3946	2041	–	–	–	2962	8112	–	
Kreis 10	4477	3765	4353	–	25758	–	–	–	
Kreis 11	2044	4215	5814	–	4766	–	–	–	
Kreis 12	2388	1696	–	–	–	–	–	–	
Nach Gebäudeart									
Einfamilienhaus	3673	2803	1705	–	–	2241	–	–	
Mehrfamilienhaus	4250	4008	6219	11165	7591	2604	–	–	
Wohnhaus mit Geschäftsräumen	3834	5054	7098	5852	7260	19137	–	–	
Übriges Wohnhaus	1564	–	–	–	5829	–	–	–	
Nutzbau mit Wohnungen	–	–	2958	–	–	–	8112	–	
Nutzbau ohne Wohnungen	6389	1059	–	–	8602	13277	1551	–	
Preise unbebauter Grundstückfläche (Fr./m²)									
3. Quartal 2006	696	917	–	–	1800	–	–	–	
2. Quartal 2007	3314	1000	–	–	–	–	–	–	
3. Quartal 2007	1000	800	901	–	–	1104	1698	–	

1 Gemäss Zonenplan 1999.

2 Industriezonen mit Zulassung von Handels- und Dienstleistungsbetrieben.

QUELLEN

Statistik Stadt Zürich

VERZEICHNIS DER TABELLEN UND GRAFIKEN

Grafiken

G_1	Veränderung des Wohnungsbestandes durch Bautätigkeit – 3. Quartal 2002–3. Quartal 2007	4
G_2	Versicherungswert der neu erstellten Gebäude – 3. Quartal 2002–3. Quartal 2007	4
G_3	Neu bewilligte, bewilligte noch nicht angefangene und im Bau befindliche Wohnungen – 3. Quartal 2002–3. Quartal 2007	4
G_4	Bausumme der neu bewilligten Gebäude – 3. Quartal 2002–3. Quartal 2007	5
G_5	Gesamte umgesetzte Grundstückfläche in m ² – nach Handänderungsart, 3. Quartal 2002–3. Quartal 2007	5
G_6	Durchschnittspreis der im Freihandverkauf umgesetzten Grundstücke – bebaut mit Einfamilien-, Mehrfamilien- und Wohnhäusern mit Geschäftsräumen, 1997–3.Q. 2007	5
G_7	Anzahl und Durchschnittspreis der im Freihandverkauf umgesetzten Einfamilienhäuser und Eigentumswohnungen – 1997–3. Quartal 2007	6

Tabellen

T_0	Barometer Bautätigkeit – 3. Quartal 2007	3
T_1	Veränderung des Wohnungsbestandes – nach diversen Merkmalen, Juli–September 2007	6
T_2	Rauminhalt und Versicherungswert der neu erstellten Gebäude – nach Ersteller, Juli–September 2007	6
T_3	Neu erstellte Wohnungen – nach diversen Merkmalen, Juli–September 2007	7
T_4	Neu erstellte Wohnungen – nach Monat, Oktober 2006–September 2007	7
T_5	Veränderung des Wohnungsbestandes – durch Umbau und Umnutzung, Juli–September 2007	8
T_6	Neu bewilligte, bewilligte noch nicht angefangene und im Bau befindliche Wohnungen – Juli–September 2007	8
T_7	Rauminhalt und Bausumme der neu bewilligten Gebäude – nach Ersteller, Juli–September 2007	8
T_8	Entwicklung des Wohnungsbestandes – nach Stadtquartier, Juli–September 2007	9
T_9	Umgesetzte Grundstücke und Flächen – nach Handänderungsart, Juli–September 2007	10
T_10	Im Freihandverkauf umgesetzte Flächen – nach Bebauungsart, Juli–September 2007	10
T_11	Umgesetzte Einfamilienhäuser und Eigentumswohnungen – 1997–3. Quartal 2007	10
T_12	Fläche und Preis der im Freihandverkauf umgesetzten Grundstücke – nach Zonenart, Juli–September 2007	11

 **An weiteren Informationen interessiert?**
Abonnieren Sie unseren monatlichen Newsletter oder die
SMS-Mitteilungen unter www.stadt-zuerich.ch/statistik