



Wahlen in der Stadt Zürich am 3. März 2002

Tabellensammlung

- Gemeinderatswahlen
- Auswertungen nach Stadtkreisen

Wahlen vom 3. März 2002 in der Stadt Zürich

Verzeichnis der Tabellen

Gemeinderatswahlen

T1: Wohnbevölkerung, Wahlberechtigte, Wählende und Wahlbeteiligung seit 1970	5
T2: Wohnbevölkerung, Wählerschaft und Mandate nach Stadtkreisen 2002	5
T3: Eingereichte Listen nach Stadtkreisen 2002	6
T4: Kandidatinnen und Kandidaten nach Listen und Stadtkreisen 2002	7
T5: Listenverbindungen der Parteien nach Stadtkreisen 2002	8
T6: Wahlzettel nach Listen und Stadtkreisen 2002	11
T7: Stimmen nach Listen und Stadtkreisen 2002	13
T8: Von fremden Listen erhaltene und an fremde Listen abgegebene Stimmen sowie Panaschierstimmengewinn bzw. -verlust nach Listen 2002	14
T9: Relative Parteistärke seit 1970	15
T10: Relative Parteistärke nach Stadtkreisen 2002	16
T11: Gemeinderätinnen und Gemeinderäte nach Parteien und Stadtkreisen 2002	17
T12: Sitzverteilung im Gemeinderat nach Parteien seit 1970	17
T13: Bisherige, nicht wiedergewählte und neue Gemeinderätinnen und Gemeinderäte nach Parteien und Dauer ihrer ununterbrochenen Zugehörigkeit zum Gemeinderat 2002	18
T14: Gemeinderätinnen und Gemeinderäte nach Alter, Zivilstand, Konfession, Niederlassungsdauer in der Stadt Zürich und nach Parteien 2002	19
T15: Wiedergewählte, Neugewählte und Abgewählte Ratsmitglieder 2002	20
T16: Gemeinderätinnen und Gemeinderäte nach Heimat, Berufsgruppen und Parteien 2002	23

Weitere Publikationen

INFO 1:	Gemeinderatswahlen, Herkunft der Stimmen (bereits publiziert)
INFO 2:	Relative Parteistärke von SP, SVP und FDP sowie demographische Merkmale nach Stadtkreisen (bereits publiziert)
Daten 2:	Stadtrats- und Stadtpräsidiumswahlen, Tabellensammlung (Mai 2002)

22.3.2002 – DSS/JG/Ld

Auskunft:
Jürg Gutbrod 01 250 48 91

Allgemeiner Hinweis

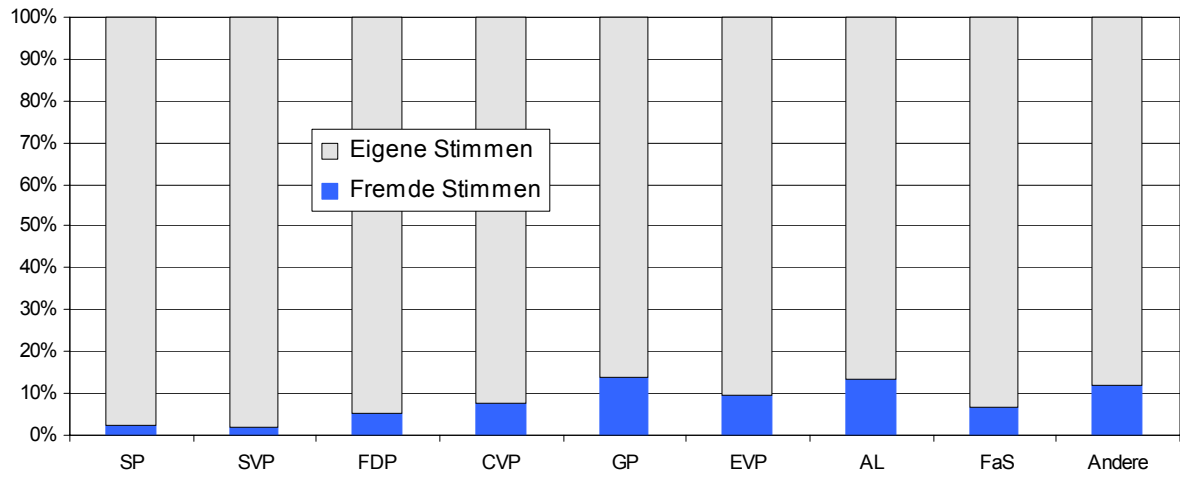
Die Sammlung von Tabellen zu den Ergebnissen der Gemeinderatswahlen vom 3. März 2002 ist lieferbar auf Papier zum Preis von Fr. 10.– oder kostenlos als pdf-Datei.

Redaktion und Administration:

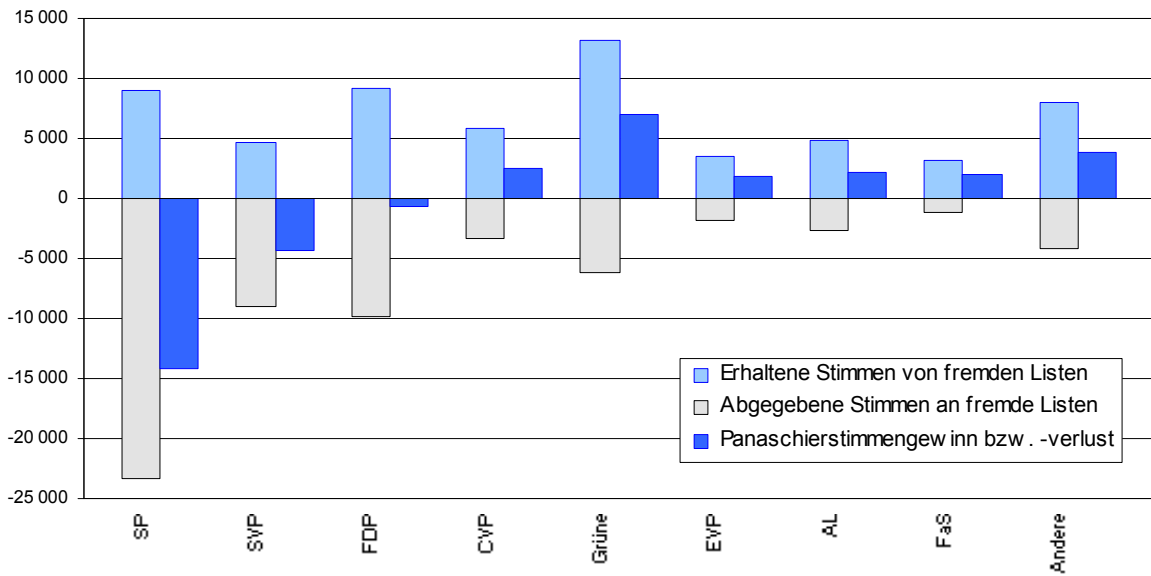
Statistik Stadt Zürich
Napfgasse 6, 8001 Zürich
www.statistik-stadt-zuerich.info

Telefon 01 250 48 00
Telefax 01 250 48 29

Herkunft der abgegebenen Stimmen



Panaschierstimmen-Bilanz



T1: Wohnbevölkerung, Wahlberechtigte, Wählende und Wahlbeteiligung seit 1970

Wahl- jahre	Wohnbevölkerung			Wahlberechtigte						Wählende	Wahl- betei- ligung ²
	Grundzahlen			Grundzahlen			je 1000 Personen ¹				
	männlich	weiblich	im ganzen	männlich	weiblich	im ganzen	männ- lich	weib- lich	im ganzen		
1970	201 540	226 443	427 983	117 769	153 317	271 086	584	677	633	154 323	56.9
1974	189 465	214 616	404 081	110 551	146 850	257 401	583	684	637	126 245	49.0
1978	176 347	203 424	379 771	107 629	143 750	251 379	610	707	662	130 247	51.8
1982	170 835	196 230	367 065	104 278	139 987	244 265	610	713	665	117 200	48.0
1986	168 361	191 550	359 911	101 793	136 946	238 739	605	715	663	102 634	43.0
1990	168 861	188 154	357 015	97 826	132 584	230 410	579	705	645	112 931	49.0
1994	172 666	189 345	362 011	95 423	127 801	223 224	553	675	617	109 933	49.2
1998	173 234	186 551	359 785	92 961	120 235	213 196	537	645	593	97 979	46.0
2002	176 372	187 446	363 818 ³	96 533	114 237	210 770	547	609	579	101 131	48.0

¹ der Wohnbevölkerung der entsprechenden Merkmalsgruppe ² Prozentanteil der Wählenden an der Zahl der wahlberechtigten Wohnbevölkerung ³ Stand am 28. Februar 2002 (provisorisches Ergebnis)

T2: Wohnbevölkerung, Wählerschaft und Mandate nach Stadtkreisen 2002

Stadtkreise	Wohnbevölkerung am 28.2.2002 (prov.)		Wahlberechtigte			Wählende		Wahl- betei- ligung ²	Mandate ³	
	Grund- zahlen	Pro- zente	Grund- zahlen	Pro- zente	je 1000 Per- sonen ¹	Grund- zahlen	Pro- zente		Grund- zahlen	Pro- zente
Kreis 1	5 755	1.6	5 196	2.5	903	1 929	1.9	37.1	2	1.6
Kreis 2	28 898	7.9	18 263	8.7	632	9 625	9.5	52.7	10	8.0
Kreis 3	45 623	12.5	24 728	11.7	542	11 431	11.3	46.2	16	12.8
Kreis 4	27 183	7.5	12 733	6.0	468	4 877	4.8	38.3	9	7.2
Kreis 5	12 075	3.3	5 949	2.8	493	2 896	2.9	48.7	4	3.2
Kreis 6	29 745	8.2	18 334	8.7	616	10 130	10.0	55.3	10	8.0
Kreis 7	33 794	9.3	22 510	10.7	666	12 502	12.4	55.5	12	9.6
Kreis 8	15 409	4.2	9 553	4.5	620	4 842	4.8	50.7	5	4.0
Kreis 9	45 585	12.5	26 356	12.5	578	12 347	12.2	46.8	16	12.8
Kreis 10	36 278	10.0	22 675	10.8	625	12 161	12.0	53.6	12	9.6
Kreis 11	55 310	15.2	29 844	14.2	540	12 768	12.6	42.8	19	15.2
Kreis 12	28 163	7.7	14 629	6.9	519	5 623	5.6	38.4	10	8.0
Ganze Stadt	363 818	100.0	210 770	100.0	579	101 131	100.0	48.0	125	100.0

¹ der Wohnbevölkerung ² Prozentanteil der Wählenden an der Zahl der Wahlberechtigten ³ Neuverteilung nach Stadtkreisen ge-
mäss der von Statistik Stadt Zürich ermittelten definitiven Wohnbevölkerung per 31.12.2000

T3: Eingereichte Listen nach Stadtkreisen 2002

Listen- nummer	Liste	Abkürzung Liste	Eingereicht im Stadtkreis													
			1	2	3	4	5	6	7	8	9	10	11	12		
01	SP-Sozialdemokratische Partei	SP	X	X	X	X	X	X	X	X	X	X	X	X	X	X
02	SVP-Schweizerische Volkspartei	SVP	X	X	X	X	X	X	X	X	X	X	X	X	X	X
03	FDP-Freisinnig-Demokratische Partei	FDP	X	X	X	X	X	X	X	X	X	X	X	X	X	X
04	CVP-Christlichdemokratische Volkspartei 1)	CVP	X	X	X	X	X	X	X	X	X	X	X	X	X	X
05	Grüne 2)	GP	X	X	X	X	X	X	X	X	X	X	X	X	X	X
06	Schweizer Demokraten (SD)	SD	X	X	X	X	X	X	X	X	X	X	X	X	X	X
07	EVP-Evangelische Volkspartei	EVP	X	X	X	X	X	X	X	X	X	X	X	X	X	X
08	FraP! Frauen macht Politik Kreis 3, 4, 8	FraP	-	-	X	X	-	-	-	X	-	-	-	-	-	-
09	AL-Alternative Liste/ PdA 3)	AL	X	X	X	X	X	X	X	X	X	X	X	X	X	X
10	EDU-Eidgenössische-Demokratische Union	EDU	-	-	-	-	-	X	-	-	X	-	-	X	-	X
11	KMU-Liste für kleine und mittlere Unternehmungen	KMU	-	-	-	X	-	X	-	-	-	-	X	-	X	-
12	Für Frauen und Familien	FFF	-	-	-	-	-	-	-	-	-	X	-	-	-	-
13	Gewerbe und Unternehmer im Kreis 2	GU2	-	X	-	-	-	-	-	-	-	-	-	-	-	-
14	Öko-Senioren	ÖkS	-	X	-	-	-	-	-	-	-	-	-	-	-	-
15	Hundepartei	HuP	-	-	-	-	-	-	X	-	-	-	-	X	-	-
16	Danowski = Bürger wehren sich	DBw	-	-	-	-	-	-	-	-	-	X	-	-	-	-
17	Junge Liste	JL	-	-	-	-	-	-	-	X	-	-	-	-	-	-
18	Liberale Bildungsliste	LB	-	-	-	-	-	-	X	-	-	-	-	-	-	-
19	Bürgerliche Seniorinnen und Senioren	BSS	-	-	X	-	-	-	-	-	-	-	-	-	-	-
20	paF! - politisch aktive Frauen	paF!	-	-	-	-	-	X	-	-	-	-	-	-	-	-
21	Seniorenliste/ Für aktive Senioren	FaS	-	X	X	X	X	X	X	X	X	X	X	X	X	X
22	Christlich-soziale Partei Zürich CSP	CSP	-	X	X	-	-	X	-	X	X	X	X	-	-	-
23	Liberale Frauen	LF	-	-	-	-	-	X	-	-	-	-	-	-	-	-
24	HP - Humanistische Partei	HP	-	-	X	X	-	-	-	-	-	-	-	-	-	-

X eingereicht

- nicht eingereicht

¹ Stadtkreis 4: CVP-Christlichdemokratische und CSP-Christlichsoziale Volkspartei

Stadtkreis 9: CVP-Christlichdemokratische Volkspartei Stadt Zürich

² Stadtkreis 5: Rosalila/ Grüne

³ Stadtkreis 5: AL/ Stärfeföfi-Alternative Liste/ PdA

T4: Kandidatinnen und Kandidaten nach Listen und Stadtkreisen 2002

Listen- nummer	Liste ¹	Stadtkreise															
		1		2		3		4		5		6		7		8	
		M	F	M	F	M	F	M	F	M	F	M	F	M	F	M	F
01	SP	-	2	3	7	8	8	4	5	3	1	5	5	6	6	3	2
02	SVP	1	-	5	3	10	6	6	2	1	1	7	3	7	5	4	1
03	FDP	2	-	6	4	10	6	7	2	3	1	7	3	8	4	3	2
04	CVP	2	-	7	3	11	5	5	4	3	1	5	5	7	5	4	1
05	GP	1	1	3	6	8	8	5	4	2	2	4	6	6	6	1	4
06	SD	2	-	8	2	10	6	7	2	3	1	7	3	6	6	4	1
07	EVP	2	-	7	3	11	5	5	3	2	2	6	4	7	5	5	-
08	FraP	-	15	-	7	-	5
09	AL	1	-	3	2	7	9	4	5	1	3	6	4	4	2	3	1
10	EDU	4	3
11	KMU	7	2	8	2
12	FFF
13	GU2	7	3
14	ÖkS	4	4
15	HuP	2	-
16	DBw
17	JL	1	4
18	LB	-	5
19	BSS	5	4
20	paF!	-	10
21	FaS	8	1	12	4	1	4	-	2	8	2	9	3	1	3
22	CSP	5	5	7	6	2	1	2	3
23	LF	-	10
24	HP	5	6	5	3
Im ganzen		11	3	66	43	104	88	56	43	18	14	69	61	62	47	31	27

Listen- nummer	Liste ¹	Stadtkreise								Ganze Stadt		Im ganzen	davon kumuliert		Anteile in %	
		9		10		11		12		M	F		M	F	M	F
		M	F	M	F	M	F	M	F	M	F		M	F	M	F
01	SP	9	7	6	6	9	10	6	4	62	63	125	-	-	49.6	50.4
02	SVP	12	4	11	1	14	5	6	4	84	35	119	2	3	70.6	29.4
03	FDP	10	6	8	4	12	7	7	2	83	41	124	-	-	66.9	33.1
04	CVP	11	5	6	6	9	10	6	4	76	49	125	-	-	60.8	39.2
05	GP	8	8	6	6	6	12	4	6	54	69	123	1	-	43.9	56.1
06	SD	9	7	9	3	13	6	6	4	84	41	125	-	-	67.2	32.8
07	EVP	11	5	4	8	8	11	5	5	73	51	124	1	-	58.9	41.1
08	FraP	-	27	27	-	3	-	100.0
09	AL	4	4	7	5	7	3	2	3	49	41	90	20	15	54.4	45.6
10	EDU	8	1	4	1	16	5	21	12	3	76.2	23.8
11	KMU	5	1	6	1	26	6	32	8	1	81.3	18.8
12	FFF	-	1	-	1	1	-	1	-	100.0
13	GU2	7	3	10	-	-	70.0	30.0
14	ÖkS	4	4	8	1	1	50.0	50.0
15	HuP	1	1	3	1	4	3	1	75.0	25.0
16	DBw	1	-	1	-	1	1	-	100.0	-
17	JL	1	4	5	-	-	20.0	80.0
18	LB	-	5	5	-	5	-	100.0
19	BSS	5	4	9	4	3	55.6	44.4
20	paF!	-	10	10	-	-	-	-
21	FaS	12	4	11	1	11	6	9	1	82	31	113	2	6	72.6	27.4
22	CSP	5	2	3	3	24	20	44	12	7	54.5	45.5
23	LF	0	10	10	-	-	-	100.0
24	HP	10	9	19	1	1	52.6	47.4
Im ganzen		100	54	76	44	90	71	61	35	744	530	1274	68	50	58.4	41.6

¹ Ausführliche Listenbezeichnung siehe Tabelle T3

M = Männer F = Frauen

T5: Listenverbindungen der Parteien nach Stadtkreisen 2002

Stadtkreise	Listenverbindungen	Stadtkreise	Listenverbindungen
Kreis 1	a) 04 CVP-Christlichdemokratische Volkspartei 05 Grüne 07 EVP-Evangelische Volkspartei 09 AL-Alternative Liste/ PdA		c) 02 Schweizerische Volkspartei (SVP) 06 Schweizer Demokraten (SD) 11 KMU-Liste für kleinere und mittlere Unternehmungen 21 Seniorenliste/ Für aktive Senioren
	b) 02 Schweizerische Volkspartei (SVP) 06 Schweizer Demokraten (SD)		d) 05 Grüne 09 AL-Alternative Liste/PdA 20 paFI-politisch aktive Frauen 22 Christlich-soziale Partei Zürich CSP
Kreis 2	a) 03 FDP- Freisinnig-Demokratische Partei 13 Gewerbe und Unternehmer im Kreis 2	Kreis 7	a) 04 CVP-Christlichdemokratische Volkspartei 07 EVP-Evangelische Volkspartei
	b) 04 CVP-Christlichdemokratische Volkspartei 07 EVP-Evangelische Volkspartei		b) 01 SP-Sozialdemokratische Partei 05 Grüne 09 AL-Alternative Liste/ PdA
	c) 02 Schweizerische Volkspartei (SVP) 06 Schweizer Demokraten (SD) 21 Seniorenliste/ Für aktive Senioren		c) 03 FDP-Freisinnig-Demokratische Partei 18 Liberale Bildungsliste
	d) 05 Grüne 09 AL-Alternative Liste/ PdA 14 Öko-Senioren 22 Christlich-soziale Partei Zürich CSP		d) 02 Schweizerische Volkspartei (SVP) 06 Schweizer Demokraten (SD) 21 Seniorenliste/ Für aktive Senioren
Kreis 3	a) 03 FDP- Freisinnig-Demokratische Partei 19 Bürgerliche Seniorinnen und Senioren	Kreis 8	a) 03 FDP-Freisinnig-Demokratische Partei 04 CVP-Christlichdemokratische Volkspartei 07 EVP-Evangelische Volkspartei
	b) 04 CVP-Christlichdemokratische Volkspartei 09 EVP-Evangelische Volkspartei		b) 02 Schweizerische Volkspartei (SVP) 06 Schweizer Demokraten (SD) 21 Seniorenliste/ Für aktive Senioren
	c) 02 Schweizerische Volkspartei (SVP) 06 Schweizer Demokraten (SD) 21 Seniorenliste/ Für aktive Senioren		c) 05 Grüne 08 FraPI Frauen Kreis 8 09 AL-Alternative Liste/ PdA 17 Junge Liste 22 Christlich-soziale Partei Zürich CSP
	d) 05 Grüne 08 FraPI Frauen Kreis 3 09 AL-Alternative Liste/ PdA 22 Christlich-soziale Partei Zürich CSP		
Kreis 4	a) 04 CVP und CSP-Liste 07 EVP Evangelische Volkspartei	Kreis 9	a) 12 Für Frauen und Familien 16 Danowski=Bürger wehren sich
	b) 02 Schweizerische Volkspartei (SVP) 03 FDP-Freisinnig-Demokratische Partei 06 Schweizer Demokraten (SD) 11 KMU-Liste für kleine und mittlere Unternehmungen 21 Seniorenliste/ Für aktive Senioren		b) 03 FDP-Freisinnig-Demokratische Partei 04 CVP-Christlichdemokratische Volkspartei 07 EVP-Evangelische Volkspartei 10 EDU-Eidgenössisch-Demokratische Union
	c) 05 Grüne 08 FraPI Frauen Kreis 4 09 AL-Alternative Liste/ PdA		c) 02 Schweizerische Volkspartei (SVP) 06 Schweizer Demokraten (SD) 21 Seniorenliste/ Für aktive Senioren
Kreis 5	a) 02 Schweizerische Volkspartei (SVP) 03 FDP-Freisinnig-Demokratische Partei 04 CVP-Christlichdemokratische Volkspartei 06 Schweizer Demokraten (SD) 21 Seniorenliste/ Für aktive Senioren	Kreis 10	a) 04 CVP-Christlichdemokratische Volkspartei 07 EVP-Evangelische Volkspartei
	b) 05 Rosalila/ Grüne 09 AL-Stärnefoifi-Alternative Liste/ PdA		b) 02 Schweizerische Volkspartei (SVP) 06 Schweizer Demokraten (SD) 11 KMU-Liste für kleine und mittlere Unternehmungen 21 Seniorenliste/ Für aktive Senioren
Kreis 6	a) 04 CVP-Christlichdemokratische Volkspartei 07 EVP-Evangelische Volkspartei 10 EDU-Eidgenössisch-Demokratische Union		c) 05 Grüne 09 AL-Alternative Liste/ PdA 22 Christlich-soziale Partei Zürich CSP
	b) 03 FDP-Freisinnig-Demokratische Partei 23 Liberale Frauen		

T5: Listenverbindungen der Parteien nach Stadtkreisen 2002 (Schluss)

Stadtkreise	Listenverbindungen	Stadtkreise	Listenverbindungen	
Kreis 11	a) 04 CVP-Christlichdemokratische Volkspartei 07 EVP-Evangelische Volkspartei	b) 02 Schweizerische Volkspartei (SVP) 06 Schweizer Demokraten (SD) 11 KMU-Liste für kleine und mittlere Unternehmungen 21 Seniorenliste/ Für aktive Senioren	c) 01 SP-Sozialdemokratische Partei 05 Grüne 09 AL-Alternative Liste/ PdA	
				b) 02 Schweizerische Volkspartei (SVP) 06 Schweizer Demokraten (SD) 21 Seniorenliste/ Für aktive Senioren
	c) 05 Grüne 09 AL-Alternative Liste/ PdA			
		Kreis 12	a) 04 CVP-Christlichdemokratische Volkspartei 07 EVP-Evangelische Volkspartei 10 EDU-Eidgenössische-Demokratische Union	

T6: Wahlzettel nach Listen und Stadtkreisen 2002

Stadtkreise	SP 01	SVP 02	FDP 03	CVP 04	GP 05	SD 06	EVP 07	FraP! 08	AL 09	EDU 10	KMU 11	FFF 12	GU2 13	ÖkS 14	HuP 15	DBw 16	JL 17	LB 18	BSS 19	paF! 20	FaS 21	CSP 22	LF 23	HP 24	Im ganzen	Anteil an allen Wahl- zetteln - %	
Unveränderte Wahlzettel																											
Kreis 1	687	183	330	34	227	16	30	...	37	1 544	83.1
Kreis 2	1 929	1 142	1 113	324	502	108	117	...	99	161	115	199	84	5 893	66.1
Kreis 3	3 062	1 415	750	354	544	235	158	240	314	63	...	287	68	...	26	26	7 516	71.5
Kreis 4	1 264	509	267	153	338	99	41	102	292	...	46	98	16	16	3 225	68.3
Kreis 5	933	120	147	109	211	21	22	...	270	30	1 863	70.8
Kreis 6	2 686	1 027	1 044	308	623	107	171	...	183	70	160	97	246	39	89	6 850	71.6
Kreis 7	2 368	1 379	2 254	481	883	74	301	...	177	42	269	8 326	68.6
Kreis 8	1 137	456	757	99	376	55	47	111	99	88	30	3 305	71.8
Kreis 9	2 707	2 087	792	513	465	292	290	...	158	73	...	7	12	403	89	7 888	70.8
Kreis 10	2 975	1 530	1 177	377	605	143	200	...	226	...	107	343	73	7 756	67.9
Kreis 11	3 017	2 467	1 041	585	448	296	311	...	166	82	458	8 871	70.2
Kreis 12	1 561	1 103	298	249	156	180	101	...	41	50	68	290	4 097	73.4
Ganze Stadt	24 326	13 418	9 970	3 586	5 378	1 626	1 789	453	2 062	193	381	7	161	115	180	12	50	42	63	97	2 711	383	89	42	67 134	70.1	
Anteil an allen Wahlzetteln - %	70.4	74.1	64.9	61.2	70.0	82.5	66.5	68.8	67.8	78.5	77.9	33.3	68.5	77.2	68.2											70.1	...
Veränderte Wahlzettel																											
Kreis 1	112	9	107	5	66	1	7	...	7	314	16.9
Kreis 2	940	439	869	256	206	28	58	...	34	74	34	39	52	3 029	33.9
Kreis 3	1 358	416	321	163	253	55	73	97	166	4	...	42	40	...	12	12	3 000	28.5
Kreis 4	745	118	88	73	168	19	21	60	183	...	17	4	1	1	1 497	31.7
Kreis 5	350	29	54	104	69	6	3	...	147	5	767	29.2
Kreis 6	1 058	358	465	157	270	33	61	...	89	18	24	40	80	30	36	2 719	28.4
Kreis 7	1 155	530	1 117	302	364	9	110	...	49	58	27	92	3 813	31.4
Kreis 8	553	91	286	30	169	2	35	48	44	9	6	27	1 300	28.2
Kreis 9	1 038	700	461	387	211	77	177	...	65	11	...	14	10	66	42	3 259	29.2
Kreis 10	1 260	654	878	247	208	28	115	...	127	...	39	81	34	3 671	32.1
Kreis 11	1 176	905	562	360	277	68	190	...	51	26	156	3 771	29.8
Kreis 12	459	440	178	188	44	20	53	...	18	24	28	34	1 486	26.6
Ganze Stadt	10 204	4 689	5 386	2 272	2 305	346	903	205	980	53	108	14	74	34	84	10	9	27	4	40	605	225	36	13	28 626	29.9	
Anteil an allen Wahlzetteln - %	29.6	25.9	35.1	38.8	30.0	17.5	33.5	31.2	32.2	21.5	22.1	66.7	31.5	22.8	31.8											29.9	...
Alle Wahlzettel																											
Kreis 1	799	192	437	39	293	17	37	...	44	1 858	...
Kreis 2	2 869	1 581	1 982	580	708	136	175	...	133	235	149	238	136	8 922	...
Kreis 3	4 420	1 831	1 071	517	797	290	231	337	480	67	...	329	108	...	38	38	10 516	...
Kreis 4	2 009	627	355	226	506	118	62	162	475	...	63	102	17	17	4 722	...
Kreis 5	1 283	149	201	213	280	27	25	...	417	35	2 630	...
Kreis 6	3 744	1 385	1 509	465	893	140	232	...	272	88	184	137	326	69	125	9 569	...
Kreis 7	3 523	1 909	3 371	783	1 247	83	411	...	226	69	361	12 139	...
Kreis 8	1 690	547	1 043	129	545	57	82	159	143	94	57	4 605	...
Kreis 9	3 745	2 787	1 253	900	676	369	467	...	223	84	...	21	22	469	131	11 147	...
Kreis 10	4 235	2 184	2 055	624	813	171	315	...	353	...	146	424	107	11 427	...
Kreis 11	4 193	3 372	1 603	945	725	364	501	...	217	108	614	12 642	...
Kreis 12	2 020	1 543	476	437	200	200	154	...	59	74	96	324	5 583	...
Ganze Stadt	34 530	18 107	15 356	5 858	7 683	1 972	2 692	658	3 042	246	489	21	235	149	264	22	59	69	67	137	3 316	608	125	55	95 760	...	

T6: Wahlzettel nach Listen und Stadtkreisen 2002 (Schluss)

Stadtkreise	SP 01	SVP 02	FDP 03	CVP 04	GP 05	SD 06	EVP 07	FraPI 08	AL 09	EDU 10	KMU 11	FFF 12	GU2 13	ÖKS 14	HuP 15	DBw 16	JL 17	LB 18	BSS 19	paFI 20	FaS 21	CSP 22	LF 23	HP 24	Im ganzen	
Alle Wahlzettel																										
Prozente nach Listen																										
Kreis 1	43.0	10.3	23.5	2.1	15.8	0.9	2.0	...	2.4	100.0
Kreis 2	32.2	17.7	22.2	6.5	7.9	1.5	2.0	...	1.5	2.6	1.7	2.7	1.5	100.0
Kreis 3	42.0	17.4	10.2	4.9	7.6	2.8	2.2	3.2	4.6	0.6	...	3.1	1.0	...	0.4	...	100.0
Kreis 4	42.5	13.3	7.5	4.8	10.7	2.5	1.3	3.4	10.1	...	1.3	2.2	0.4	...	100.0
Kreis 5	48.8	5.7	7.6	8.1	10.6	1.0	1.0	...	15.9	1.3	100.0
Kreis 6	39.1	14.5	15.8	4.9	9.3	1.5	2.4	...	2.8	0.9	1.9	1.4	3.4	0.7	1.3	100.0
Kreis 7	29.0	15.7	27.8	6.5	10.3	0.7	3.4	...	1.9	1.3	0.6	3.0	100.0
Kreis 8	36.7	11.9	22.6	2.8	11.8	1.2	1.8	3.5	3.1	1.3	2.0	1.2	100.0
Kreis 9	33.6	25.0	11.2	8.1	6.1	3.3	4.2	...	2.0	0.8	...	0.2	0.2	4.2	1.2	100.0
Kreis 10	37.1	19.1	18.0	5.5	7.1	1.5	2.8	...	3.1	...	1.3	3.7	0.9	100.0
Kreis 11	33.2	26.7	12.7	7.5	5.7	2.9	4.0	...	1.7	0.9	4.9	100.0
Kreis 12	36.2	27.6	8.5	7.8	3.6	3.6	2.8	...	1.1	1.3	1.7	5.8	100.0
Ganze Stadt	36.1	18.9	16.0	6.1	8.0	2.1	2.8	0.7	3.2	0.3	0.5	0.0	0.2	0.2	0.3	0.0	0.1	0.1	0.1	0.1	3.5	0.6	0.1	0.1	...	100.0
Prozente nach Stadtkreisen																										
Kreis 1	2.3	1.1	2.8	0.7	3.8	0.9	1.4	...	1.4	1.9
Kreis 2	8.3	8.7	12.9	9.9	9.2	6.9	6.5	...	4.4	100.0	100.0	7.2	22.4	9.3
Kreis 3	12.8	10.1	7.0	8.8	10.4	14.7	8.6	51.2	15.8	100.0	...	9.9	17.8	...	69.1	...	11.0
Kreis 4	5.8	3.5	2.3	3.9	6.6	6.0	2.3	24.6	15.6	...	12.9	3.1	30.9	...	4.9
Kreis 5	3.7	0.8	1.3	3.6	3.6	1.4	0.9	...	13.7	1.1	2.7
Kreis 6	10.8	7.6	9.8	7.9	11.6	7.1	8.6	...	8.9	35.8	37.6	100.0	9.8	11.3	100.0	10.0
Kreis 7	10.2	10.5	22.0	13.4	16.2	4.2	15.3	...	7.4	10.9	12.7
Kreis 8	4.9	3.0	6.8	2.2	7.1	2.9	3.0	24.2	4.7	59.1	2.8	9.4	4.8
Kreis 9	10.8	15.4	8.2	15.4	8.8	18.7	17.3	...	7.3	34.1	...	100.0	14.1	21.5	11.6
Kreis 10	12.3	12.1	13.4	10.7	10.6	8.7	11.7	...	11.6	...	29.9	12.8	17.6	11.9
Kreis 11	12.1	18.6	10.4	16.1	9.4	18.5	18.6	...	7.1	40.9	18.5	13.2
Kreis 12	5.8	8.5	3.1	7.5	2.6	10.1	5.7	...	1.9	30.1	19.6	9.8	5.8
Ganze Stadt	100.0	100.0	100.0	100.0	100.0	100.0	100.0	100.0	100.0	100.0	100.0	100.0	100.0	100.0	100.0	100.0	100.0	100.0	100.0	100.0	100.0	100.0	100.0	100.0	100.0	100.0

T7: Stimmen nach Listen und Stadtkreisen 2002

Stadtkreise	SP 01	SVP 02	FDP 03	CVP 04	GP 05	SD 06	EVP 07	FraP! 08	AL 09	EDU 10	KMU 11	FFF 12	GU2 13	ÖkS 14	HuP 15	DBw 16	JL 17	LB 18	BSS 19	paF! 20	FaS 21	CSP 22	LF 23	HP 24	Im ganzen	Anteil an allen Wahl- zetteln - %	
Stimmen von unveränderten eigenen Wahlzetteln																											
Kreis 1	1 374	366	660	68	454	32	60	...	74	3 088	83.1
Kreis 2	19 290	11 420	11 130	3 240	5 020	1 080	1 170	...	990	1 610	1 150	1 990	840	58 930	66.1
Kreis 3	48 992	22 640	12 000	5 664	8 704	3 760	2 528	3 840	5 024	1 008	...	4 592	1 088	...	312	120 152	71.4	
Kreis 4	11 376	4 072	2 403	1 377	3 042	891	369	918	2 628	...	414	882	144	28 516	67.1	
Kreis 5	3 732	480	588	436	844	84	88	...	1 080	120	7 452	70.8	
Kreis 6	26 860	10 270	10 440	3 080	6 230	1 070	1 710	...	1 830	700	1 600	970	2 460	234	890	...	68 344	71.4	
Kreis 7	28 416	16 548	27 048	5 772	10 596	888	3 612	...	2 124	392	420	3 228	99 044	68.0	
Kreis 8	5 685	2 280	3 785	495	1 880	275	235	555	495	250	440	150	16 525	71.8	
Kreis 9	43 312	33 392	12 672	8 208	7 440	4 672	4 640	...	2 528	1 168	...	14	24	6 448	1 246	125 764	70.5	
Kreis 10	35 700	18 360	14 124	4 524	7 260	1 716	2 400	...	2 712	...	1 284	4 116	876	93 072	67.9	
Kreis 11	57 323	46 873	19 779	11 115	8 064	5 624	5 909	...	3 154	328	7 786	165 955	69.1	
Kreis 12	15 610	11 030	2 682	2 490	1 560	1 800	1 010	...	410	500	680	2 900	40 672	72.8	
Ganze Stadt	297 670	177 731	117 311	46 469	61 094	21 892	23 731	5 313	23 049	2 368	3 978	14	1 610	1 150	720	24	250	420	1 008	970	34 962	4 434	890	456	827 514	69.5	
Anteil an der gesamten Partei- stimmzahl - %	72.8	75.0	64.5	59.2	63.6	79.3	62.6	60.7	64.4	82.3	72.8	5.5	58.1	59.8	19.4	8.2	80.1	41.4	87.6	58.7	75.5	57.3	61.5	56.7	69.5	...	
Stimmen von veränderten eigenen Wahlzetteln (einschliesslich Listenstimmen)																											
Kreis 1	142	12	176	4	95	...	11	...	10	450	12.1
Kreis 2	7 397	3 372	7 496	2 250	1 601	225	439	...	210	586	272	306	441	24 595	27.6
Kreis 3	17 848	5 877	4 306	2 378	3 155	785	997	1 000	2 168	51	...	609	544	...	247	39 965	23.8	
Kreis 4	5 132	1 438	632	604	1 100	143	130	369	1 223	...	126	26	8	10 931	25.7	
Kreis 5	973	65	161	377	204	14	5	...	432	11	2 242	21.3	
Kreis 6	8 345	2 915	3 720	1 361	1 947	247	488	...	637	124	170	275	713	343	266	...	21 551	22.5	
Kreis 7	11 113	5 512	11 446	3 180	3 488	81	1 117	...	418	1 114	354	943	38 766	26.6	
Kreis 8	1 913	351	1 180	126	554	9	139	165	150	32	20	108	4 747	20.6	
Kreis 9	13 817	9 502	6 091	5 562	2 764	1 038	2 450	...	743	108	...	190	237	898	689	44 089	24.7	
Kreis 10	12 417	6 529	8 958	2 477	1 840	280	1 102	...	1 125	...	284	800	268	36 080	26.3	
Kreis 11	19 165	15 227	9 305	6 078	4 811	1 068	3 243	...	684	1 479	3 572	64 632	26.9	
Kreis 12	3 812	3 929	1 857	1 687	310	162	497	...	136	178	236	303	13 107	23.5	
Ganze Stadt	102 074	54 729	55 328	26 084	21 869	4 052	10 618	1 534	7 936	410	816	190	586	272	2 593	237	32	354	51	275	8 201	2 393	266	255	301 155	25.3	
Anteil an der gesamten Partei- stimmzahl - %	25.0	23.1	30.4	33.2	22.7	14.7	28.0	17.5	22.2	14.2	14.9	74.2	21.1	14.1	69.7	81.2	10.3	34.9	4.4	16.6	17.7	30.9	18.4	31.7	25.3	...	
Stimmen von veränderten fremden Wahlzetteln mit parteieigenen Kandidatinnen (Panaschierstimmen)																											
Kreis 1	48	5	52	1	51	1	13	...	7	178	4.8
Kreis 2	648	377	1 067	530	1 180	129	118	...	182	575	502	172	215	5 695	6.4
Kreis 3	1 379	380	686	577	1 893	255	254	1 280	848	92	...	227	197	...	71	8 139	4.8
Kreis 4	443	66	196	94	878	47	48	424	735	...	75	23	22	3 051	7.2	
Kreis 5	174	8	80	132	188	15	19	...	206	4	826	7.9
Kreis 6	1 052	306	714	267	1 379	74	239	...	330	27	230	408	419	60	290	5 795	6.1
Kreis 7	1 033	621	1 195	1 002	2 068	76	452	...	453	253	240	465	7 858	5.4
Kreis 8	344	32	270	68	529	13	43	196	162	30	33	33	1 753	7.6
Kreis 9	990	691	1 495	1 360	1 477	376	985	...	413	50	...	52	31	371	208	8 499	4.8
Kreis 10	1 124	731	1 715	761	1 521	121	584	...	518	...	268	435	194	7 972	5.8
Kreis 11	1 510	1 233	1 457	834	1 768	450	629	...	847	153	730	9 611	4.0
Kreis 12	278	200	322	285	235	104	170	...	104	23	95	235	2 051	3.7
Ganze Stadt	9 023	4 650	9 249	5 911	13 167	1 661	3 554	1 900	4 805	100	668	52	575	502	406	31	30	240	92	408	3 114	907	290	93	61 428	5.2	
Anteil an der gesamten Partei- stimmzahl - %	2.2	2.0	5.1	7.5	13.7	6.0	9.4	21.7	13.4	3.5	12.2	20.3	20.8	26.1	10.9	10.6	9.6	23.7	8.0	24.7	6.7	11.7	20.1	11.6	5.2	...	

T7: Stimmen nach Listen und Stadtkreisen 2002 (Schluss)

Stadtkreise	SP 01	SVP 02	FDP 03	CVP 04	GP 05	SD 06	EVP 07	FraP! 08	AL 09	EDU 10	KMU 11	FFF 12	GU2 13	ÖkS 14	HuP 15	DBw 16	JL 17	LB 18	BSS 19	paF! 20	FaS 21	CSP 22	LF 23	HP 24	Im ganzen		
Gesamte Parteistimmenzahl																											
Kreis 1	1 564	383	888	73	600	33	84	...	91	3 716	
Kreis 2	27 335	15 169	19 693	6 020	7 801	1 434	1 727	...	1 382	2 771	1 924	2 468	1 496	89 220	
Kreis 3	68 219	28 897	16 992	8 619	13 752	4 800	3 779	6 120	8 040	1 151	...	5 428	1 829	...	630	...	168 256	
Kreis 4	16 951	5 576	3 231	2 075	5 020	1 081	547	1 711	4 586	...	615	931	174	...	42 498	
Kreis 5	4 879	553	829	945	1 236	113	112	...	1 718	135	10 520	
Kreis 6	36 257	13 491	14 874	4 708	9 556	1 391	2 437	...	2 797	851	2 000	1 653	3 592	637	1 446	95 690	
Kreis 7	40 562	22 681	39 689	9 954	16 152	1 045	5 181	...	2 995	1 759	1 014	4 636	145 668	
Kreis 8	7 942	2 663	5 235	689	2 963	297	417	916	807	493	291	23 025	
Kreis 9	58 119	43 585	20 258	15 130	11 681	6 086	8 075	...	3 684	1 326	...	256	292	312	7 717	2 143	178 352	
Kreis 10	49 241	25 620	24 797	7 762	10 621	2 117	4 086	...	4 355	...	1 836	5 351	1 338	137 124	
Kreis 11	77 998	63 333	30 541	18 027	14 643	7 142	9 781	...	4 685	1 960	12 088	240 198	
Kreis 12	19 700	15 159	4 861	4 462	2 105	2 066	1 677	...	650	701	1 011	3 438	55 830	
Ganze Stadt	408 767	237 110	181 888	78 464	96 130	27 605	37 903	8 747	35 790	2 878	5 462	256	2 771	1 924	3 719	292	312	1 014	1 151	1 653	46 277	7 734	1 446	804	...	1 190 097	
Anteil an der gesamten Partei- stimmzahl - %	34.3	19.9	15.3	6.6	8.1	2.3	3.2	0.7	3.0	0.2	0.5	0.0	0.2	0.2	0.3	0.0	0.0	0.1	0.1	0.1	3.9	0.6	0.1	0.1	...	100.0	
An andere Listen abgegebene Stimmen von veränderten eigene Wahlzetteln																											
Kreis 1	82	6	38	6	37	2	3	...	4	178
Kreis 2	2 003	1 018	1 194	310	459	55	141	...	130	154	68	84	79	5 695
Kreis 3	3 880	779	830	230	893	95	171	552	488	13	...	63	96	...	49	8 139
Kreis 4	1 573	133	160	53	412	28	59	171	424	...	27	10	1	3 051
Kreis 5	427	51	55	39	72	10	7	...	156	9	826
Kreis 6	2 235	665	930	209	753	83	122	...	253	56	70	125	87	113	94	5 795
Kreis 7	2 747	848	1 958	444	880	27	203	...	170	161	7 858
Kreis 8	852	104	250	24	291	1	36	75	70	10	27	1 753
Kreis 9	2 791	1 698	1 285	630	612	194	382	...	297	68	...	132	91	158	161	8 499
Kreis 10	2 703	1 319	1 578	487	656	56	278	...	399	...	184	172	140	7 972
Kreis 11	3 179	1 968	1 373	762	900	224	367	...	285	245	308	9 611
Kreis 12	778	471	221	193	130	38	33	...	44	62	44	37	2 051
Ganze Stadt	23 250	9 060	9 872	3 387	6 095	813	1 802	798	2 720	186	325	132	154	68	611	91	13	54	13	125	1 099	616	94	50	...	61 428	

T8: Von fremden Listen erhaltene und an fremde Listen abgegebene Stimmen sowie Panaschierstimmengewinn bzw. -verlust nach Listen 2002

Listen	Gesamte Parteistimmenzahl	Erhaltene Stimmen von fremden Listen		Abgegebene Stimmen an fremde Listen	Panaschierstimmengewinn bzw. -verlust	
		absolut	in % ¹		absolut	in % ¹
SP-Sozialdemokratische Partei	408 767	9 023	2.2	23 250	-14 227	-3.48
SVP-Schweizerische Volkspartei	237 110	4 650	2.0	9 060	-4 410	-1.86
FDP-Freisinnig-Demokratische Partei	181 888	9 249	5.1	9 872	- 623	-0.34
CVP-Christlichdemokratische Volkspartei	78 464	5 911	7.5	3 387	2 524	3.22
Grüne	96 130	13 167	13.7	6 095	7 072	7.36
Schweizer Demokraten (SD)	27 605	1 661	6.0	813	848	3.07
EVP-Evangelische Volkspartei	37 903	3 554	9.4	1 802	1 752	4.62
FraP! Frauen Kreis 3, 4, 8	8 747	1 900	21.7	798	1 102	12.60
AL-Alternative Liste/ PdA	35 790	4 805	13.4	2 720	2 085	5.83
EDU-Eidgenössische-Demokratische Union	2 878	100	3.5	186	- 86	-2.99
KMU-Liste für kleine u. mittlere Unternehmungen	5 462	668	12.2	325	343	6.28
Für Frauen und Familien	256	52	20.3	132	- 80	-31.25
Gewerbe und Unternehmer im Kreis 2	2 771	575	20.8	154	421	15.19
Öko-Senioren	1 924	502	26.1	68	434	22.56
Hundepartei	3 719	406	10.9	611	- 205	-5.51
Danowski = Bürger wehren sich	292	31	10.6	91	- 60	-20.55
Junge Liste	312	30	9.6	13	17	5.45
Liberale Bildungsliste	1 014	240	23.7	54	186	18.34
Bürgerliche Seniorinnen und Senioren	1 151	92	8.0	13	79	6.86
paF! - politisch aktive Frauen	1 653	408	24.7	125	283	17.12
Seniorenliste/ für aktive Senioren	46 277	3 114	6.7	1 099	2 015	4.35
Christlich-soziale Partei Zürich CSP	7 734	907	11.7	616	291	3.76
Liberale Frauen	1 446	290	20.1	94	196	13.55
HP-Humanistische Partei	804	93	11.6	50	43	5.35
Im ganzen	1 190 097	61 428	5.2	61 428

¹ der jeweiligen Parteistimmenzahl

Hinweis: Zusätzliche Tabellen befinden sich in unserer INFO Nr. 1/2002 'Gemeinderatswahlen vom 3. März 2002, Herkunft der Stimmen', datiert 7.3.2002.

T9: Relative Parteistärke seit 1970

Wahljahre	AL	CVP ¹	EVP	FDP	FraP	GP	LdU	SVP ²	SP ³	Übrige Parteien	Im ganzen
Grundzahlen ⁴											
1970	-	19 966	12 768	29 588	-	-	32 067	9 783	46 415	3 618	154 205
1974	-	15 427	8 449	21 250	-	-	17 941	6 728	35 839	20 555	126 189
1978	-	15 874	9 291	23 119	-	-	16 673	7 567	45 350	12 270	130 144
1982	-	14 325	7 508	28 327	-	1 935	11 422	8 687	32 401	11 948	116 553
1986	-	11 505	5 499	20 683	-	5 777	8 445	6 706	27 409	16 553	102 577
1990	4 253	9 775	4 770	19 830	2 859	8 456	7 275	8 808	32 962	13 100	112 088
1994	1 948	7 717	3 854	22 617	4 601	5 996	6 433	15 520	32 128	8 599	109 413
1998	1 708	6 193	3 148	17 582	3 068	4 943	4 300	17 033	33 120	4 973	96 068
2002	3 221	6 070	2 826	15 309	756	8 297	-	17 752	33 288	8 241 ⁵	95 760
Promille											
1970	-	129	83	192	208	63	301	23	1000
1974	-	122	67	168	142	53	284	163	1000
1978	-	122	71	178	128	58	348	94	1000
1982	-	123	64	243	...	17	98	75	278	103	1000
1986	-	112	54	202	...	56	82	65	267	161	1000
1990	38	87	43	177	26	75	65	79	294	117	1000
1994	18	71	35	207	42	55	59	142	294	79	1000
1998	1	64	33	183	32	51	45	177	345	69	1000
2002	34	63	30	160	8	87	...	185	348	85 ⁵	1000

¹ 1970: Christlichsoziale Partei ² Bis 1970: Bauern- Gewerbe- und Bürgerpartei, 1974 Schweiz. Volkspartei/ BGB ³ 1970: Sozialdemokratisch-Gewerkschaftliche und Angestellten-Liste, 1974-1982: Sozialdemokratisch-Gewerkschaftliche Liste, 1986: Sozialdemokraten und Gewerkschafter, 1990: Sozialdemokratische Partei, ab 1994 Sozialdemokratinnen und Sozialdemokraten ⁴ Die relative Parteistärke ergibt sich durch Division der gesamten Parteistimmenzahl der jeweiligen Partei im jeweiligen Stadtkreis durch die Gesamtzahl der Mandate im jeweiligen Stadtkreis; die relative Parteistärke für die ganze Stadt entspricht der Summe der relativen Parteistärken in den einzelnen Stadtkreisen (siehe Texttabelle 10). ⁵ Schweizer Demokraten 2033 (21 0/00) EDU-Eidgenössische-Demokratische Union 238 (2 0/00), KMU-Liste für kleine und mittlere Unternehmungen 522 (5 0/00), Für Frauen und Familien 16 (0 0/00) Gewerbe und Unternehmer im Kreis 2: 277 (3 0/00), Öko-Senioren 192 (2 0/00), Hundepartei 250 (3 0/00), Danowski = Bürger wehren sich 18 (0 0/00, Junge Liste 62 (1 0/00), Liberale Bildungsliste 85 (1 0/00), Bürgerliche Seniorinnen und Senioren 72 (1 0/00), paF! - politisch aktive Frauen 165 (2 0/00), Seniorenliste/ für aktive Senioren 3476 (36 0/00) Christlich-soziale Partei Zürich CSP 631 (7 0/00), Liberale Frauen 145 (2 0/00), HP-Humanistische Partei 59 (1 0/00)

T10: Relative Parteistärke nach Stadtkreisen 2002

Stadtkreise	SP 01	SVP 02	FDP 03	CVP 04	GP 05	SD 06	EVP 07	FraP! 08	AL 09	EDU 10	KMU 11	FFF 12	GU2 13	ÖKS 14	HuP 15	DBw 16	JL 17	LB 18	BSS 19	paF! 20	FaS 21	CSP 22	LF 23	HP 24	Im ganzen	
Grundzahlen ¹																										
Kreis 1	782	192	444	37	300	17	42	...	46	1 858
Kreis 2	2 734	1 517	1 969	602	780	143	173	...	138	277	192	247	150	8 922
Kreis 3	4 264	1 806	1 062	539	860	300	236	383	503	72	...	339	114	...	39	...	10 516
Kreis 4	1 883	620	359	231	558	120	61	190	510	...	68	103	19	...	4 722
Kreis 5	1 220	138	207	236	309	28	28	...	430	34	2 630
Kreis 6	3 626	1 349	1 487	471	956	139	244	...	280	85	200	165	359	64	145	9 569
Kreis 7	3 380	1 890	3 307	830	1 346	87	432	...	250	147	85	386	12 139
Kreis 8	1 588	533	1 047	138	593	59	83	183	161	62	99	58	4 605
Kreis 9	3 632	2 724	1 266	946	730	380	505	...	230	83	...	16	18	482	134	11 147
Kreis 10	4 103	2 135	2 066	647	885	176	341	...	363	...	153	446	112	11 427
Kreis 11	4 105	3 333	1 607	949	771	376	515	...	247	103	636	12 642
Kreis 12	1 970	1 516	486	446	211	207	168	...	65	70	101	344	5 583
Ganze Stadt	33 288	17 752	15 309	6 070	8 297	2 033	2 826	756	3 221	238	522	16	277	192	250	18	62	85	72	165	3 476	631	145	59	...	95 760
Promille																										
Kreis 1	421	103	239	20	161	9	23	...	24	1000
Kreis 2	306	170	221	67	87	16	19	...	15	31	22	28	17	1000
Kreis 3	405	172	101	51	82	29	22	36	48	7	...	32	11	...	4	...	1000
Kreis 4	399	131	76	49	118	25	13	40	108	...	14	22	4	...	1000
Kreis 5	464	53	79	90	117	11	11	...	163	13	1000
Kreis 6	379	141	155	49	100	15	25	...	29	9	21	17	38	7	15	1000
Kreis 7	278	156	272	68	111	7	36	...	21	12	7	32	1000
Kreis 8	345	116	227	30	129	13	18	40	35	14	21	13	1000
Kreis 9	326	244	114	85	65	34	45	...	21	7	...	1	43	12	1000
Kreis 10	359	187	181	57	77	15	30	...	32	...	13	39	10	1000
Kreis 11	325	264	127	75	61	30	41	...	20	8	50	1000
Kreis 12	353	272	87	80	38	37	30	...	12	13	18	62	1000
Ganze Stadt	348	185	160	63	87	21	30	8	34	2	5	0	3	2	3	0	1	1	1	2	36	7	2	1	...	1000
Mandate (bruchteilige) nach relativer Parteistärke / effektiv enthaltene Mandate																										
Kreis 1	... /1	0.2	0.5 /1	0.0	0.3	0.0	0.0	...	0.0	2 /2
Kreis 2	3.1 /3	1.7 /2	2.2 /3	0.7 /1	0.9 /1	0.2	0.2	...	0.2	0.3	0.2	0.3	0.2	10 /10
Kreis 3	6.5 /7	2.7 /4	1.6 /1	0.8 /1	1.3 /2	0.5	0.4	0.6	0.8 /1	0.1	...	0.5	0.2	...	0.1	...	16 /16
Kreis 4	3.6 /4	1.2 /2	0.7 /1	0.4	1.1 /1	0.2	0.1	0.4	1.0 /1	...	0.1	0.2	0.0	9 /9
Kreis 5	1.9 /2	0.2	0.3	0.4 /1	0.5	0.0	0.0	...	0.7 /1	0.1	4 /4
Kreis 6	3.8 /4	1.4 /2	1.6 /2	0.5 /1	1.0 /1	0.1	0.3	...	0.3	0.1	0.2	0.2	0.4	0.1	0.2	10 /10
Kreis 7	3.3 /4	1.9 /2	3.3 /4	0.8 /1	1.3 /1	0.1	0.4	...	0.2	0.1	0.1	0.4	12 /12
Kreis 8	1.7 /2	0.6 /1	1.1 /1	0.1	0.6 /1	0.1	0.1	0.2	0.2	0.1	0.1	0.1	5 /5
Kreis 9	5.2 /6	3.9 /5	1.8 /2	1.4 /1	1.0 /1	0.5	0.7 /1	...	0.3	0.1	...	0.0	0.0	0.7	0.2	16 /16
Kreis 10	4.3 /5	2.2 /3	2.2 /2	0.7 /1	0.9 /1	0.2	0.4	...	0.4	...	0.2	0.5	0.1	12 /12
Kreis 11	6.2 /7	5.0 /6	2.4 /2	1.4 /1	1.2 /1	0.6	0.8 /1	...	0.4	0.2	1.0 /1	19 /19
Kreis 12	3.5 /4	2.7 /4	0.9 /1	0.8 /1	0.4	0.4	0.3	...	0.1	0.1	0.2	0.6	10 /10
Ganze Stadt	43.9 /49	23.8 /31	18.5 /20	8.1 /9	10.5 /10	2.9	3.7 /2	1.1	4.5 /3	0.3	0.7	0.0	0.3	0.2	0.3	0.3	0.0	0.1	0.1	0.1	0.2	4.6 /1	0.8	0.2	0.1	125 /125

¹ Gesamte Parteistimmenzahl der jeweiligen Partei im jeweiligen Stadtkreis

Gesamtzahl der Mandate im jeweiligen Stadtkreis

T11: Gemeinderätinnen und Gemeinderäte nach Parteien und Stadtkreisen 2002

Stadtkreise	SP	SVP	FDP	CVP	EVP	GP	AL	FaS	Im ganzen
Kreis 1	1	-	1	-	-	-	-	-	2
Kreis 2	3	2	3	1	-	1	-	-	10
Kreis 3	7	4	1	1	-	2	1	-	16
Kreis 4	4	2	1	-	-	1	1	-	9
Kreis 5	2	-	-	1	-	-	1	-	4
Kreis 6	4	2	2	1	-	1	-	-	10
Kreis 7	4	2	4	1	-	1	-	-	12
Kreis 8	2	1	1	-	-	1	-	-	5
Kreis 9	6	5	2	1	1	1	-	-	16
Kreis 10	5	3	2	1	-	1	-	-	12
Kreis 11	7	6	2	1	1	1	-	1	19
Kreis 12	4	4	1	1	-	-	-	-	10
Ganze Stadt	49	31	20	9	2	10	3	1	125

T12: Sitzverteilung im Gemeinderat nach Parteien seit 1970

Wahljahre	CVP ¹	EVP	FDP	GP	LdU	SD ²	SVP ³	SP ⁴	Übrige Parteien ⁵	Im ganzen
1970	15	12	26	-	26	-	5	41	-	125
1974	19	8	23	-	16	9	4	44	2	125
1978	19	6	26	-	16	-	5	50	3	125
1982	19	6	36	-	9	2	7	42	4	125
1986	17	6	27	5	11	11	6	39	3	125
1990	12	4	25	10	8	5	7	47	7	125
1994	10	2	28	5	7	4	19	43	7	125
1998	8	1	26	7	4	1	26	49	3	125
2002	9	2	20	10	-	-	31	49	4	125

¹ Bis 1970: Christlichsoziale Partei ² 1974: Nationale Aktion gegen die Überfremdung, 1978-1990: Nationale Aktion, ab 1994 Schweizer Demokraten ³ 1970: Bauern-, Gewerbe und Bürgerpartei, 1974: Schweiz. Volkspartei/BGB ⁴ 1970: Sozialdemokratische, Gewerkschaftliche und Angestellten-Liste, 1974 - 1982: Sozialdemokratisch-Gewerkschaftliche Liste; 1986 Sozialdemokraten und Gewerkschafter, ab 1990 Sozialdemokratinnen und Sozialdemokraten ⁵ 1974 Progressive Organisation Zürich (1 Sitz), Partei der Arbeit und Parteilose (1 Sitz), 1978: Progressive Organisationen Zürich (2 Sitze), Partei der Arbeit und Parteilose (1 Sitz), 1982 und 1986 : Progressive Organisationen Zürich, 1990: Alternative Liste Züri 1990 (4 Sitze), Frauen macht Politik! (3 Sitze), 1994: Alternative Liste <<Züri 1990>>/ Rote Liste (2 Sitze), Frauen macht Politik! (5 Sitze), 1998: Frauen macht Politik! (1 Sitz), Alternative Liste/ Linkes Bündnis (2 Sitze) 2002: Alternative Liste (3 Sitze), Seniorenliste/ Für aktive Senioren (1 Sitz)

T13: Bisherige, nicht wiedergewählte und neue Gemeinderätinnen und Gemeinderäte nach Parteien und Dauer ihrer ununterbrochenen Zugehörigkeit zum Gemeinderat 2002

	SP	SVP	FDP	GP	CVP	AL	EVP	FaS	Im ganzen
Gemeinderäte/innen 1998- 2002 (Ende Amtsperiode)	49	26	28	8	8	2	1	-	125 ¹
Zur Wiederwahl vorgeschlagen	43	23	24	8	7	2	1	-	110 ²
Nicht wiedergewählt	2	-	4	-	-	-	-	-	8 ²
Wiedergewählt	41	23	20	8	7	2	1	-	102
Neugewählt	8	8	-	2	2	1	1	1	23
Gemeinderäte/innen 2002 - 2006	49	31	20	10	9	3	2	1	125
Amtsantritt									
2002 - 2006	8	8	-	2	2	1	1	1	23
Männer	1	7	-	2	2	1	1	1	15
Frauen	7	1	-	-	-	-	-	-	8
1998 - 2002	20	14	9	4	5	1	-	-	53
Männer	13	11	4	3	4	-	-	-	35
Frauen	7	3	5	1	1	1	-	-	18
1994 - 1998	11	8	5	2	-	-	-	-	26
Männer	1	6	3	-	-	-	-	-	10
Frauen	10	2	2	2	-	-	-	-	16
1990 - 1994	8	-	6	2	1	-	-	-	17
Männer	5	-	5	1	1	-	-	-	12
Frauen	3	-	1	1	-	-	-	-	5
1986 - 1990	2	-	-	-	-	-	1	-	3
Männer	2	-	-	-	-	-	1	-	3
Frauen	-	-	-	-	-	-	-	-	-
1982 - 1986	-	1	-	-	1	-	-	-	2
Männer	-	1	-	-	1	-	-	-	2
Frauen	-	-	-	-	-	-	-	-	-
1978 - 1982	-	-	-	-	-	1	-	-	1
Männer	-	-	-	-	-	1	-	-	1
Frauen	-	-	-	-	-	-	-	-	-
Im ganzen	49	31	20	10	9	3	2	1	125
Männer	22	25	12	6	8	2	2	1	78
Frauen	27	6	8	4	1	1	-	-	47

¹ Einschliesslich LdU, FraP!, SD je 1 Gemeinderatsmitglied

² Einschliesslich FraP! und SD je 1 Gemeinderatsmitglied

T14: Gemeinderätinnen und Gemeinderäte nach Alter, Zivilstand, Konfession, Niederlassungsdauer in der Stadt Zürich und nach Parteien 2002

	SP	SVP	FDP	GP	CVP	AL	EVP	FaS	Im ganzen	Prozente	
Altersklassen ¹	Anzahl										
18 - 24	-	1	-	-	-	-	-	-	1	0.8	
Männer	-	1	-	-	-	-	-	-	1	1.3	
Frauen	-	-	-	-	-	-	-	-	-	0.0	
25 - 29	2	-	-	-	-	-	-	-	2	1.6	
Männer	1	-	-	-	-	-	-	-	1	1.3	
Frauen	1	-	-	-	-	-	-	-	1	2.1	
30 - 34	5	2	-	1	1	-	-	-	9	7.2	
Männer	2	2	-	1	-	-	-	-	5	6.4	
Frauen	3	-	-	-	1	-	-	-	4	8.5	
35 - 39	7	2	1	1	1	1	-	-	13	10.4	
Männer	2	1	-	1	1	-	-	-	5	6.4	
Frauen	5	1	1	-	-	1	-	-	8	17.0	
40 - 44	11	6	1	5	1	1	-	-	25	20.0	
Männer	4	4	-	2	1	1	-	-	12	15.4	
Frauen	7	2	1	3	-	-	-	-	13	27.7	
45 - 49	10	2	6	2	1	-	1	-	22	17.6	
Männer	5	2	4	1	1	-	1	-	14	17.9	
Frauen	5	-	2	1	-	-	-	-	8	17.0	
50 - 54	8	6	6	-	2	-	-	-	22	17.6	
Männer	6	4	5	-	2	-	-	-	17	21.8	
Frauen	2	2	1	-	-	-	-	-	5	10.6	
55 und mehr	6	12	6	1	3	1	1	1	31	24.8	
Männer	2	11	3	1	3	1	1	1	23	29.5	
Frauen	4	1	3	-	-	-	-	-	8	17.0	
Im ganzen	49	31	20	10	9	3	2	1	125	100.0	
Männer	22	25	12	6	8	2	2	1	78	100.0	
Frauen	27	6	8	4	1	1	-	-	47	100.0	
	Durchschnittsalter										
Amtsperiode ²										Männer	Frauen
1990 - 1994	45	49	46	34	47	40	53	...	45	47	41
1994 - 1998	43	44	47	39	46	44	46	...	44	45	42
1998 - 2002	44	47	51	37	49	49	59	...	46	47	45
2002 - 2006	43	54	52	43	49	46	57	66	48	47	45
Zivilstand	Anzahl										
Ledig	19	7	1	3	1	1	-	-	32
Männer	10	5	-	3	-	-	-	-	18
Frauen	9	2	1	-	1	1	-	-	14
Verheiratet	23	23	15	7	8	-	2	-	78
Männer	8	20	10	3	8	-	2	-	51
Frauen	15	3	5	4	-	-	-	-	27
Verwitwet	-	-	2	-	-	-	-	1	3
Männer	-	-	-	-	-	-	-	1	1
Frauen	-	-	2	-	-	-	-	-	2
Geschieden	7	1	2	-	-	2	-	-	12
Männer	4	-	2	-	-	2	-	-	8
Frauen	3	1	-	-	-	-	-	-	4
Konfession											
Protestantisch	18	21	13	1	-	1	2	1	57	36	21
Römisch-katholisch	13	7	4	1	9	-	-	-	34	23	11
Andere, ohne	18	3	3	8	-	2	-	-	34	19	15
Niederlassungsdauer in der Stadt Zürich – Jahre											
unter 5	1	1	-	-	-	-	-	-	2	1	1
5 - 9	4	2	1	2	-	-	-	-	9	5	4
10 - 14	4	4	3	-	1	1	-	-	13	7	6
15 - 19	11	4	6	3	2	-	1	-	27	13	14
20 und mehr	29	20	10	5	6	2	1	1	74	52	22
Im ganzen	49	31	20	10	9	3	2	1	125	78	47

¹ Vollendete Jahre ² Anfangs

T15: Wiedergewählte, Neugewählte und Abgewählte Ratsmitglieder 2002

Name	Partei	Wahlkreis	Name	Partei	Wahlkreis	Name	Partei	Wahlkreis	
Wiedergewählte Gemeinderäte/-innen			Wiedergewählte Gemeinderäte/-innen			Wiedergewählte Gemeinderäte/-innen			
1	Anhorn Ruth	SVP	9	Scherr Niklaus	AL	4	Schüepp Jürg R.	FDP	1
2	Bachmann Hans	FDP	4	Schoch Renate	AL	5	Bucher Judith	SP	1
3	Badertscher Beat	FDP	11	Diem Hans	CVP	9	Widmer Graf Andrea	FDP	2
4	Bär Hansruedi	SVP	11	Kappeler Thomas	CVP	7	Berthoud Rosemarie	FDP	2
5	Bärtschi Erika	FDP	8	Lauber Gerold	CVP	12	Hensch Theresa	FDP	2
6	Bernet Arthur	SVP	7	Maeder Kurt	CVP	11	Brändle Galliker Anna	SP	2
7	Berthoud Rosemarie	FDP	2	Rütsche Claudia	CVP	3	Jahreiss-Montagnani F.	SP	2
8	Bertogg-Baudet Simone	GP	11	Schönbächler Robert	CVP	5	Näf Benjamin	SP	2
9	Birrer Susann	FDP	7	Stäbler Anton	CVP	10	Ulccay-Hauser Raphaela	SVP	2
10	Bögle Heinz	SP	5	Furter Willy	EVP	9	Rütsche Claudia	CVP	3
11	Brändle Galliker Anna	SP	2	Bachmann Hans	FDP	4	Rosenheim Monjek	FDP	3
12	Britz Helmut	SP	3	Badertscher Beat	FDP	11	Virag Jansen Eva	GP	3
13	Bucher Judith	SP	1	Bärtschi Erika	FDP	8	Leuzinger Romana	SP	3
14	Bucher-Steinegger Heidi	GP	6	Berthoud Rosemarie	FDP	2	Marthaler Thomas	SP	3
15	Burri-Wenger Maya	SP	12	Birrer Susann	FDP	7	Nielsen Claudia	SP	3
16	Cerliani Pierino	GP	10	Fiala-Goldiger Doris	FDP	7	Köpfl Josef	SP	3
17	Concilio Salvatore	SP	3	Hensch Theresa	FDP	2	Concilio Salvatore	SP	3
18	Diem Hans	CVP	9	Hohl Marcel	FDP	11	Richli Mark	SP	3
19	Dubs Früh Marianne	SP	11	Knörr Marcel	FDP	10	Britz Helmut	SP	3
20	Elmer-Lück Annamarie	SP	11	Leiser Albert	FDP	9	Vohdin Christopher	SVP	3
21	Erdös Susanne	SP	6	Luchsinger Gähwiler Catri	FDP	12	Schwyn Markus	SVP	3
22	Erfigen Monika	SVP	7	Meier Hans-Ulrich	FDP	6	Garzotto Marina	SVP	3
23	Feuillet Dominique	SP	9	Piesbergen Monika	FDP	7	Scherr Niklaus	AL	4
24	Fiala-Goldiger Doris	FDP	7	Rosenheim Monjek	FDP	3	Bachmann Hans	FDP	4
25	Furrer Werner	SVP	10	Schlegel Andreas	FDP	7	Knauss Markus	GP	4
26	Furter Willy	EVP	9	Schüepp Jürg R.	FDP	1	Zimmerling Enkelmann A.	SP	4
27	Garzotto Bruno	SVP	4	Türler Andres	FDP	10	Seliner Emil	SP	4
28	Garzotto Marina	SVP	3	Walther Rolf	FDP	9	Ottmer Lars	SP	4
29	Glättli Balthasar	GP	8	Wick Guido	FDP	6	Roth Mark	SP	4
30	Haueter Kurt	SVP	12	Widmer Graf Andrea	FDP	2	Tuena Mauro	SVP	4
31	Hauri Theo	SVP	11	Bertogg-Baudet Simone	GP	11	Garzotto Bruno	SVP	4
32	Heinrich Uschi	SP	9	Bucher-Steinegger Heidi	GP	6	Schoch Renate	AL	5
33	Hensch Theresa	FDP	2	Cerliani Pierino	GP	10	Schönbächler Robert	CVP	5
34	Hofstetter Stefan	SP	11	Glättli Balthasar	GP	8	Bögle Heinz	SP	5
35	Hohl Marcel	FDP	11	Hug Christoph	GP	7	Wick Guido	FDP	6
36	Hollenweger Vreni	SP	9	Knauss Markus	GP	4	Meier Hans-Ulrich	FDP	6
37	Hug Christoph	GP	7	Prelicz-Huber Katharina	GP	9	Bucher-Steinegger Heidi	GP	6
38	Im Oberdorf Bernhard	SVP	12	Virag Jansen Eva	GP	3	Sieg Werner	SP	6
39	Isliker Walter	SVP	11	Bögle Heinz	SP	5	Erdös Susanne	SP	6
40	Jacobi Heinz	SP	9	Brändle Galliker Anna	SP	2	Mauch Corine	SP	6
41	Jahreiss-Montagnani F.	SP	2	Britz Helmut	SP	3	Siegenthaler Rolf André	SVP	6
42	Kappeler Thomas	CVP	7	Bucher Judith	SP	1	Schaub Cornelia	SVP	6
43	Knauss Markus	GP	4	Burri-Wenger Maya	SP	12	Kappeler Thomas	CVP	7
44	Knörr Marcel	FDP	10	Concilio Salvatore	SP	3	Fiala-Goldiger Doris	FDP	7
45	Köpfl Josef	SP	3	Dubs Früh Marianne	SP	11	Piesbergen Monika	FDP	7
46	Kuhn Rolf	SP	10	Elmer-Lück Annamarie	SP	11	Birrer Susann	FDP	7
47	Lauber Gerold	CVP	12	Erdös Susanne	SP	6	Schlegel Andreas	FDP	7
48	Leiser Albert	FDP	9	Feuillet Dominique	SP	9	Hug Christoph	GP	7
49	Leuzinger Romana	SP	3	Heinrich Uschi	SP	9	Meier Marie-Therese	SP	7
50	Luchsinger Gähwiler Catri	FDP	12	Hofstetter Stefan	SP	11	Odermatt André	SP	7
51	Maeder Kurt	CVP	11	Hollenweger Vreni	SP	9	Bernet Arthur	SVP	7
52	Makwana-Boss Elisabeth	SP	12	Jacobi Heinz	SP	9	Erfigen Monika	SVP	7
53	Manser Joe A.	SP	8	Jahreiss-Montagnani F.	SP	2	Bärtschi Erika	FDP	8
54	Marchetto Christine	SP	9	Köpfl Josef	SP	3	Glättli Balthasar	GP	8
55	Marolf Hans	SVP	10	Kuhn Rolf	SP	10	Manser Joe A.	SP	8
56	Marthaler Thomas	SP	3	Leuzinger Romana	SP	3	Tobler Sabine	SP	8
57	Mauch Corine	SP	6	Makwana-Boss Elisabeth	SP	12	Diem Hans	CVP	9
58	Meier Hans-Ulrich	FDP	6	Manser Joe A.	SP	8	Furter Willy	EVP	9
59	Meier Marie-Therese	SP	7	Marchetto Christine	SP	9	Walther Rolf	FDP	9
60	Meier Oliver B.	SVP	10	Marthaler Thomas	SP	3	Leiser Albert	FDP	9
61	Naef Rolf	SP	12	Mauch Corine	SP	6	Prelicz-Huber Katharina	GP	9
62	Näf Benjamin	SP	2	Meier Marie-Therese	SP	7	Feuillet Dominique	SP	9
63	Nielsen Claudia	SP	3	Naef Rolf	SP	12	Marchetto Christine	SP	9
64	Odermatt André	SP	7	Näf Benjamin	SP	2	Jacobi Heinz	SP	9
65	Ottmer Lars	SP	4	Nielsen Claudia	SP	3	Hollenweger Vreni	SP	9
66	Papageorgiou Kyriakos	SP	11	Odermatt André	SP	7	Heinrich Uschi	SP	9
67	Piesbergen Monika	FDP	7	Ottmer Lars	SP	4	Anhorn Ruth	SVP	9
68	Prelicz-Huber Katharina	GP	9	Papageorgiou Kyriakos	SP	11	Rüegg Luzius	SVP	9
69	Richli Mark	SP	3	Richli Mark	SP	3	Weber Alexander	SVP	9
70	Rosenheim Monjek	FDP	3	Roth Mark	SP	4	Stäbler Anton	CVP	10
71	Roth Mark	SP	4	Savarioud Marcel	SP	12	Knörr Marcel	FDP	10
72	Rüegg Luzius	SVP	9	Seiz-Gut Silvia	SP	11	Türler Andres	FDP	10
73	Rütsche Claudia	CVP	3	Seliner Emil	SP	4	Cerliani Pierino	GP	10
74	Savarioud Marcel	SP	12	Sieg Werner	SP	6	Spring Monika	SP	10
75	Schaub Cornelia	SVP	6	Spring Monika	SP	10	Kuhn Rolf	SP	10

T15: Wiedergewählte, Neugewählte und Abgewählte Ratsmitglieder 2002 (Schluss)

Name	Partei	Wahlkreis	Name	Partei	Wahlkreis	Name	Partei	Wahlkreis	
Wiedergewählte Gemeinderäte/-innen			Wiedergewählte Gemeinderäte/-innen			Wiedergewählte Gemeinderäte/-innen			
76	Scherr Niklaus	AL	4	Stähli-Barth Peter	SP	11	Zimmermann Markus	SP	10
77	Schilter Armin	SVP	12	Tobler Sabine	SP	8	Marolf Hans	SVP	10
78	Schlegel Andreas	FDP	7	Weibel Esther	SP	11	Furrer Werner	SVP	10
79	Schoch Renate	AL	5	Zimmerling Enkelmann A.	SP	4	Meier Oliver B.	SVP	10
80	Schönbächler Robert	CVP	5	Zimmermann Markus	SP	10	Maeder Kurt	CVP	11
81	Schüepp Jürg R.	FDP	1	Anhorn Ruth	SVP	9	Hohl Marcel	FDP	11
82	Schwyn Markus	SVP	3	Bär Hansruedi	SVP	11	Badertscher Beat	FDP	11
83	Seiz-Gut Silvia	SP	11	Bernet Arthur	SVP	7	Bertogg-Baudet Simone	GP	11
84	Seliner Emil	SP	4	Erfigen Monika	SVP	7	Seiz-Gut Silvia	SP	11
85	Sidler Bruno	SVP	11	Furrer Werner	SVP	10	Stähli-Barth Peter	SP	11
86	Sieg Werner	SP	6	Garzotto Bruno	SVP	4	Weibel Esther	SP	11
87	Siegenthaler Rolf André	SVP	6	Garzotto Marina	SVP	3	Elmer-Lück Annamarie	SP	11
88	Spring Monika	SP	10	Haueter Kurt	SVP	12	Dubs Früh Marianne	SP	11
89	Stäbler Anton	CVP	10	Hauri Theo	SVP	11	Hofstetter Stefan	SP	11
90	Stähli-Barth Peter	SP	11	Im Oberdorf Bernhard	SVP	12	Papageorgiou Kyriakos	SP	11
91	Tobler Sabine	SP	8	Isliker Walter	SVP	11	Hauri Theo	SVP	11
92	Tuena Mauro	SVP	4	Marolf Hans	SVP	10	Sidler Bruno	SVP	11
93	Türler Andres	FDP	10	Meier Oliver B.	SVP	10	Isliker Walter	SVP	11
94	Ulcay-Hauser Raphaela	SVP	2	Rüegg Luzius	SVP	9	Bär Hansruedi	SVP	11
95	Virag Jansen Eva	GP	3	Schaub Cornelia	SVP	6	Lauber Gerold	CVP	12
96	Vohdin Christopher	SVP	3	Schilter Armin	SVP	12	Luchsinger Gähwiler Catri	FDP	12
97	Walther Rolf	FDP	9	Schwyn Markus	SVP	3	Burri-Wenger Maya	SP	12
98	Weber Alexander	SVP	9	Sidler Bruno	SVP	11	Naef Rolf	SP	12
99	Weibel Esther	SP	11	Siegenthaler Rolf André	SVP	6	Savarioud Marcel	SP	12
100	Wick Guido	FDP	6	Tuena Mauro	SVP	4	Makwana-Boss Elisabeth	SP	12
101	Widmer Graf Andrea	FDP	2	Ulcay-Hauser Raphaela	SVP	2	Schilter Armin	SVP	12
102	Zimmerling Enkelmann A.	SP	4	Vohdin Christopher	SVP	3	Im Oberdorf Bernhard	SVP	12
103	Zimmermann Markus	SP	10	Weber Alexander	SVP	9	Haueter Kurt	SVP	12
Neugewählte Gemeinderäte/-innen			Neugewählte Gemeinderäte/-innen			Neugewählte Gemeinderäte/-innen			
1	Angst Walter	AL	3	Angst Walter	AL	3	Traber Christian	CVP	2
2	Badran Jacqueline	SP	7	Schmid Georg	CVP	6	Leupi Daniel	GP	2
3	Bartholdi Roger	SVP	9	Traber Christian	CVP	2	Gut Susi	SVP	2
4	Barzotto Myriam	SP	6	Danner Ernst	EVP	11	Angst Walter	AL	3
5	Burger Martin	SVP	11	Krebs Kurt	FaS	11	Nagel Ueli	GP	3
6	Danner Ernst	EVP	11	Leupi Daniel	GP	2	Liebi Roger	SVP	3
7	De Salvador Massimo	SP	9	Nagel Ueli	GP	3	Marti Min Li	SP	5
8	Frei Dorothea	SP	7	Badran Jacqueline	SP	7	Schmid Georg	CVP	6
9	Graf Wüthrich Franziska	SP	10	Barzotto Myriam	SP	6	Barzotto Myriam	SP	6
10	Gut Susi	SVP	2	De Salvador Massimo	SP	9	Badran Jacqueline	SP	7
11	Krebs Kurt	FaS	11	Frei Dorothea	SP	7	Frei Dorothea	SP	7
12	Leoni Luigi	SVP	9	Graf Wüthrich Franziska	SP	10	Proamer Pascal	SVP	8
13	Leupi Daniel	GP	2	Marti Min Li	SP	5	De Salvador Massimo	SP	9
14	Liebi Roger	SVP	3	Stokar Gasser Christine	SP	10	Bartholdi Roger	SVP	9
15	Marti Min Li	SP	5	Bartholdi Roger	SVP	9	Leoni Luigi	SVP	9
16	Nagel Ueli	GP	3	Burger Martin	SVP	11	Stokar Gasser Christine	SP	10
17	Nikles Hans	SVP	11	Gut Susi	SVP	2	Graf Wüthrich Franziska	SP	10
18	Proamer Pascal	SVP	8	Leoni Luigi	SVP	9	Danner Ernst	EVP	11
19	Schmid Georg	CVP	6	Liebi Roger	SVP	3	Krebs Kurt	FaS	11
20	Stokar Gasser Christine	SP	10	Nikles Hans	SVP	11	Nikles Hans	SVP	11
21	Traber Christian	CVP	2	Proamer Pascal	SVP	8	Burger Martin	SVP	11
22	Wohler Bruno	SVP	12	Wohler Bruno	SVP	12	Wohler Bruno	SVP	12
Nicht wiedergewählte Bisherige			Nicht wiedergewählte Bisherige			Nicht wiedergewählte Bisherige			
1	Blöchlinger Patrick	SD	11	Boll Jürg	FDP	11	Heygel Reto	SP	2
2	Boll Jürg	FDP	11	Eggler Robert	FDP	8	Schmid Ronald	FDP	3
3	Dubacher André	SP	5	Schmid Ronald	FDP	3	Huber Thelma	FraP	3
4	Eggler Robert	FDP	8	Schmid Urs	FDP	9	Dubacher André	SP	5
5	Heygel Reto	SP	2	Huber Thelma	FraP	3	Eggler Robert	FDP	8
6	Huber Thelma	FraP	3	Blöchlinger Patrick	SD	11	Schmid Urs	FDP	9
7	Schmid Ronald	FDP	3	Dubacher André	SP	5	Boll Jürg	FDP	11
8	Schmid Urs	FDP	9	Heygel Reto	SP	2	Blöchlinger Patrick	SD	11

T16: Gemeinderätinnen und Gemeinderäte nach Heimat, Berufsgruppen und Parteien 2002

	SP	SVP	FDP	GP	CVP	AL	EVP	FaS	Im ganzen	davon Frauen
Heimat ¹										
Stadt Zürich	44	27	20	8	9	2	1	1	112	41
Übriger Kanton Zürich	1	2	-	1	-	1	1	-	6	2
Übrige Kantone										
Aargau	2	-	-	-	-	-	-	-	2	2
Bern	2	2	-	-	-	-	-	-	4	2
Luzern	-	-	-	1	-	-	-	-	1	-
Berufsgruppen										
Selbständige, Direktor/innen	2	11	9	1	2	-	-	-	25	7
Selbständige in akademischen Berufen	-	1	3	1	2	-	-	-	7	-
Redaktor/innen, Journalist/innen	-	1	-	-	-	1	-	-	2	-
Arbeitnehmer/innen im öffentlichen Dienst (ohne Lehrer/innen)	10	3	1	-	2	-	-	-	16	5
Lehrer/innen, Professor/innen	10	1	1	3	1	-	1	-	17	11
Verbands- und Parteisekretärinnen										
Verbands- und Parteisekretäre	6	-	-	-	-	1	-	-	7	4
Arbeitnehmer/innen in der Privatwirtschaft	21	12	6	5	2	1	1	-	48	20
Pensionierte	-	2	-	-	-	-	-	1	3	-
Im ganzen	49	31	20	10	9	3	2	1	125	47
Männer	22	25	12	6	8	2	2	1	78	...
Frauen	27	6	8	4	1	1	-	-	47	47

¹ Seit 25.5.1994 werden Mitglieder des Gemeinderates, die noch nicht im Besitze des Bürgerrechtes der Stadt Zürich sind, auf Antrag in das Stadtbürgerrecht aufgenommen. Von den 102 wiedergewählten Gemeinderäten/innen besitzen daher alle bereits das Stadtbürgerrecht.