

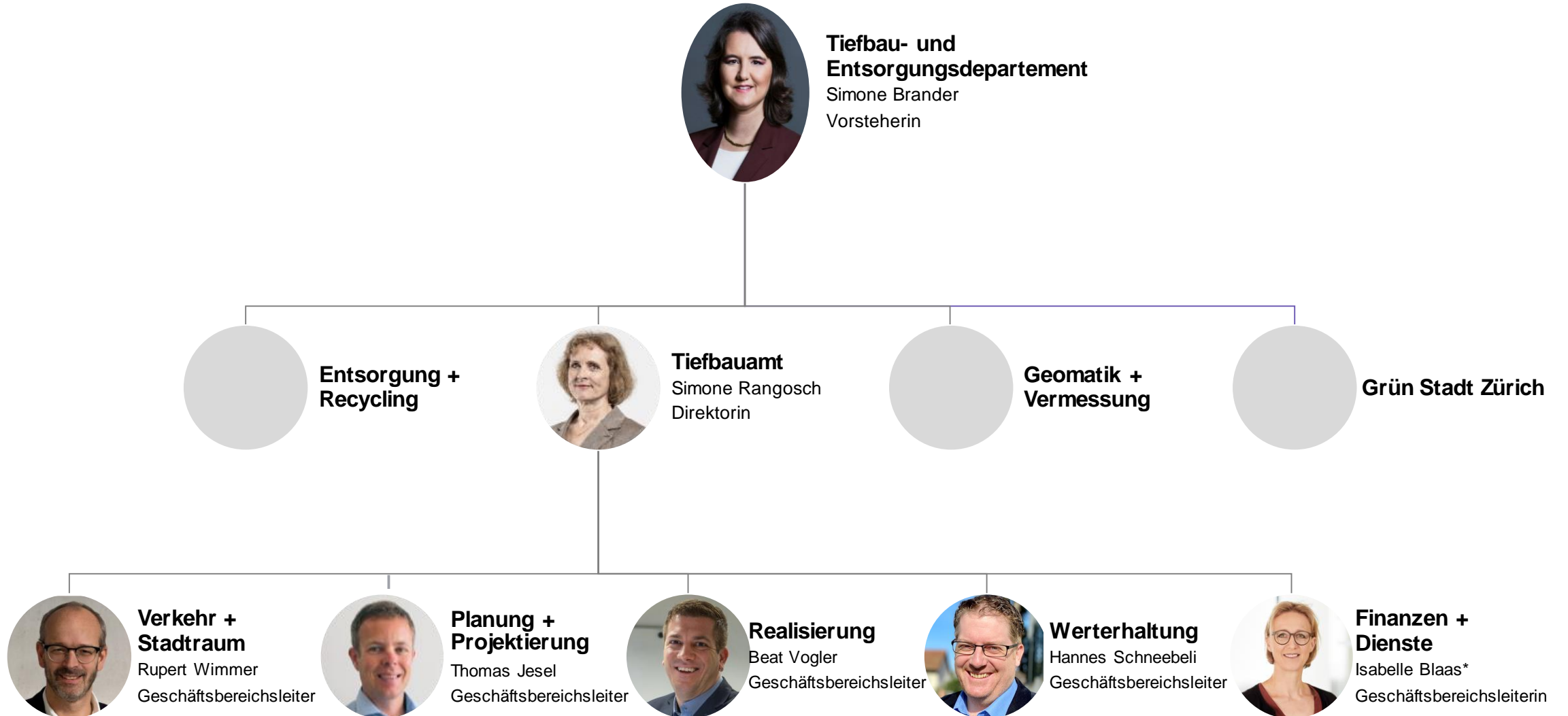


Das Tiefbauamt der Stadt Zürich stellt sich vor

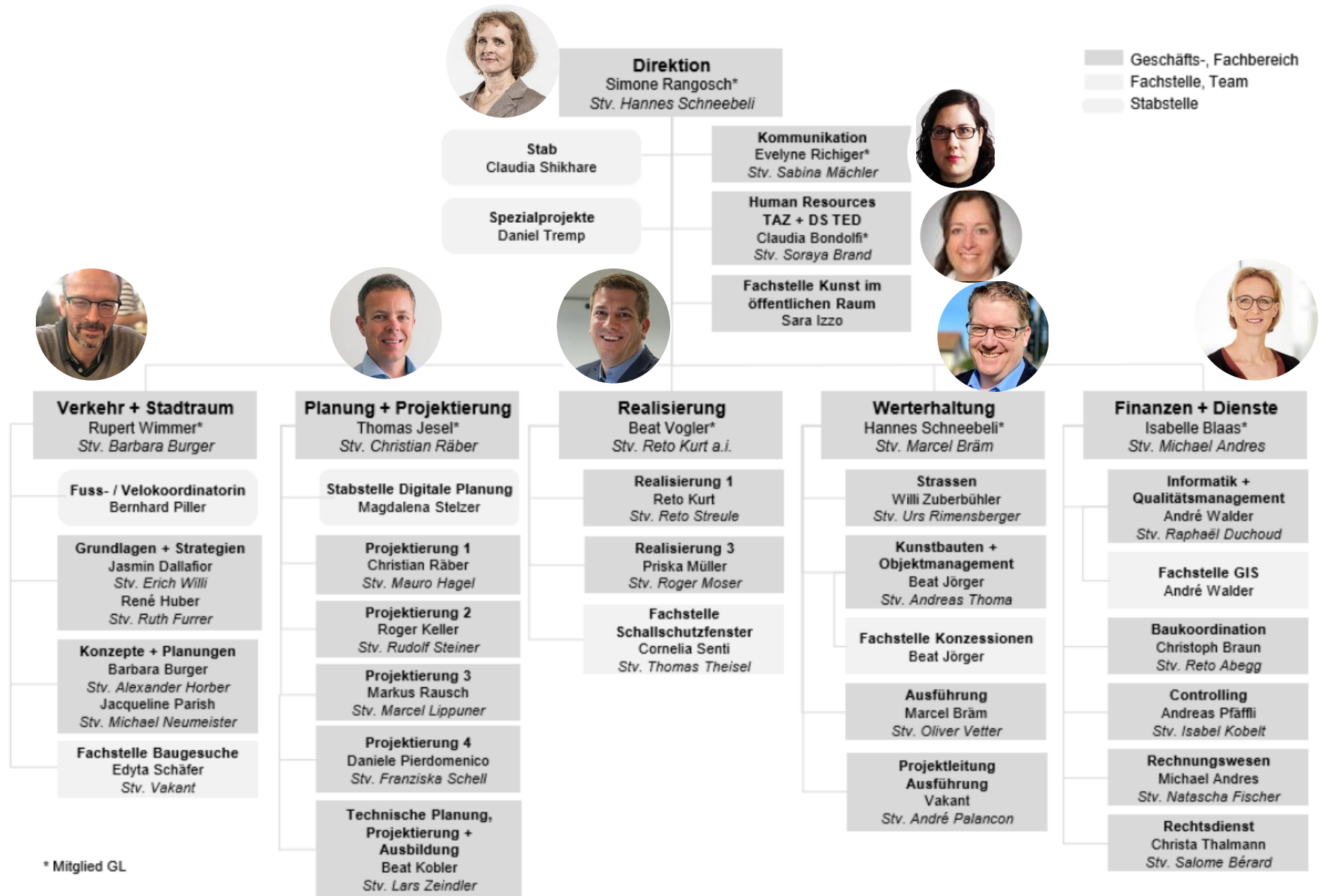
Zürich, 8. Februar 2023

Wir bauen, um zu gestalten
Mobilität und Räume für Menschen

Ein Teil des Tiefbau- und Entsorgungsdepartements



Unsere Organisation



Mitarbeiterinnen und Mitarbeiter im TAZ 2021

- 34% Frauenanteil gesamt TAZ
- Zielwert: 35%-Vertretung des untervertretenen Geschlechts

| Ebene | Männer | | Frauen | | Total |
|----------------------|------------|------------|------------|------------|------------|
| | HC | Anteil | HC | Anteil | |
| D | 4 | 22% | 14 | 78% | 18 |
| F+D | 20 | 39% | 30 | 61% | 50 |
| V+S | 15 | 33% | 29 | 67% | 44 |
| P+P | 33 | 66% | 17 | 34% | 50 |
| R | 20 | 73% | 7 | 27% | 28 |
| W ohne WH | 32 | 78% | 9 | 22% | 41 |
| Total ohne WH | 123 | 54% | 107 | 46% | 230 |
| WH | 87 | 100% | 0 | 0% | 87 |
| Total | 210 | 66% | 107 | 34% | 317 |



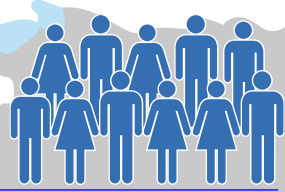
An aerial photograph of a city square in Zurich, Switzerland. The square features a central circular fountain with water spraying upwards. Surrounding the fountain are several benches and small trees. In the foreground, there is an outdoor cafe with several red and white umbrellas. The square is bordered by various buildings, including a large multi-story apartment building on the right and a smaller building with a brown roof on the left. There are also trees and a playground area visible. The overall scene is bright and sunny, with shadows cast by the buildings and trees.

Wir...

**... fördern die klima- und
stadtverträgliche Mobilität.**

Wir planen, bauen und unterhalten ...

für 439 868 Einwohnende



für 240 000 Zupendelnde

1191 km Fussverkehrsnetz



813 km Veloverkehrsnetz

689 km Strassenverkehrsnetz



289 km Netz öffentlicher Verkehr

... Stadträume und die Verkehrsinfrastruktur.

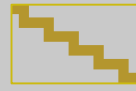
122 Brücken



20 km Uferbauten und
128 Bachdurchlässe



325 Stege, Über- und
Unterführungen



150 Stützmauern



11 Tunnels und
Strassenunterführungen



43 600 Veloabstellplätze

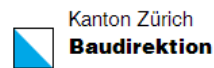


889 km Abwasserkanäle und -leitungen
1580 km Wasserleitungen



Was wir tun

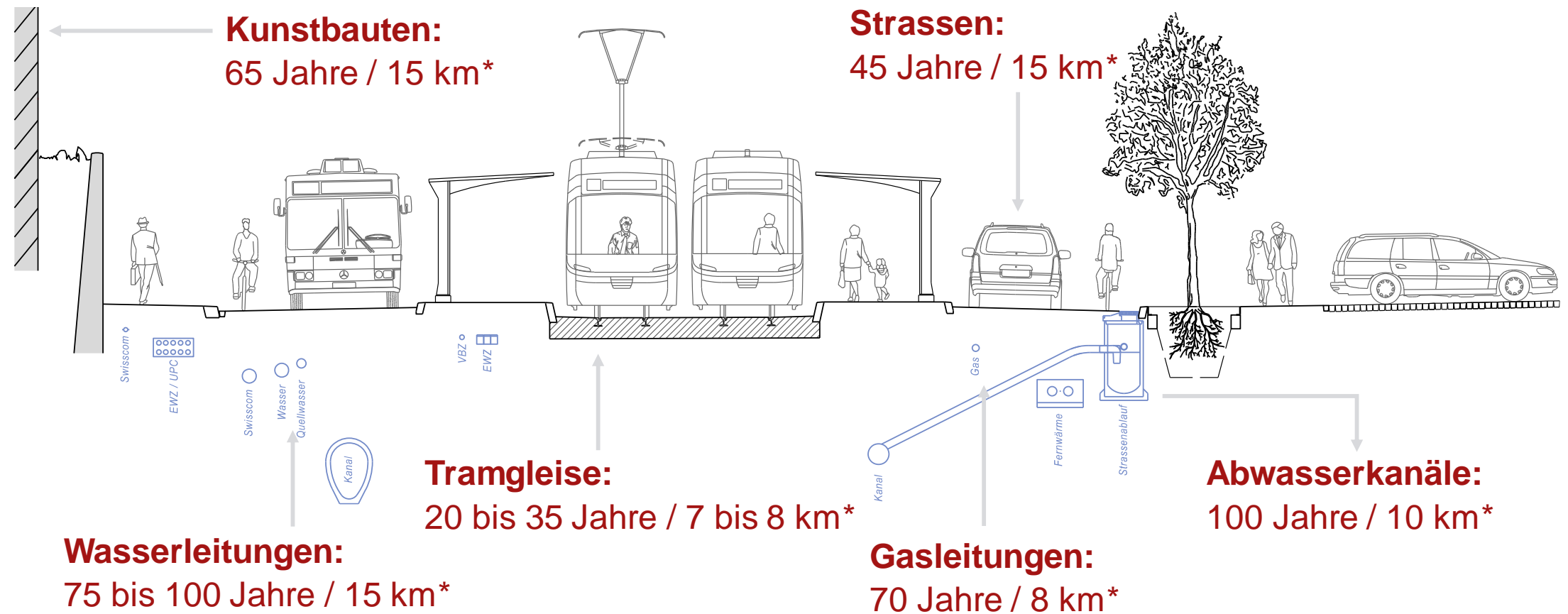
Wir koordinieren mit Partnern



- 285 km Netz öffentlicher Verkehr
- 1550 km Frischwasserleitungen
- 920 km Abwasserkanäle
- Alleebäume, Begrünung von Plätzen, Strassen
- Ampelanlagen, Signalisationen, Markierungen
- Strom- und Telekommunikationsleitungen
- 168 km kantonale Strassen
- Bundesstrassen
- Gleisüberführungen

Wir sind die Eigentümervertretung mit Auftrag zur Werterhaltung

Lebensdauer und *Sanierungsbedarf der städtischen Infrastruktur pro Jahr



Unsere Wertschöpfungskette

Management-Funktionen: Führung, HR, Kommunikation, Finanzen, Controlling, Risiko- und Qualitätsmanagement, Recht, Informatik

DEFINE

DESIGN

BUILD

RUN

**Verkehr + Stadt-
raum**

Strategien, Integrale
Gesamtverkehrs- und
Stadtraumplanung,
Mobilitätsmanagement,
Richtpläne

**Planung +
Projektierung**

Vorstudie,
Vorprojekt,
Bauprojekt,
Bewilligungen

Realisierung

Ausschreibung,
Ausführungs-
projekt,
Ausführung,
Inbetriebnahme

Werterhaltung

Oberaufsicht,
Überwachung,
Betrieb und
Unterhalt,
Expressprojekte,
Werkhofaufträge

Kundenbedürfnisse

Kundenbedürfnisse

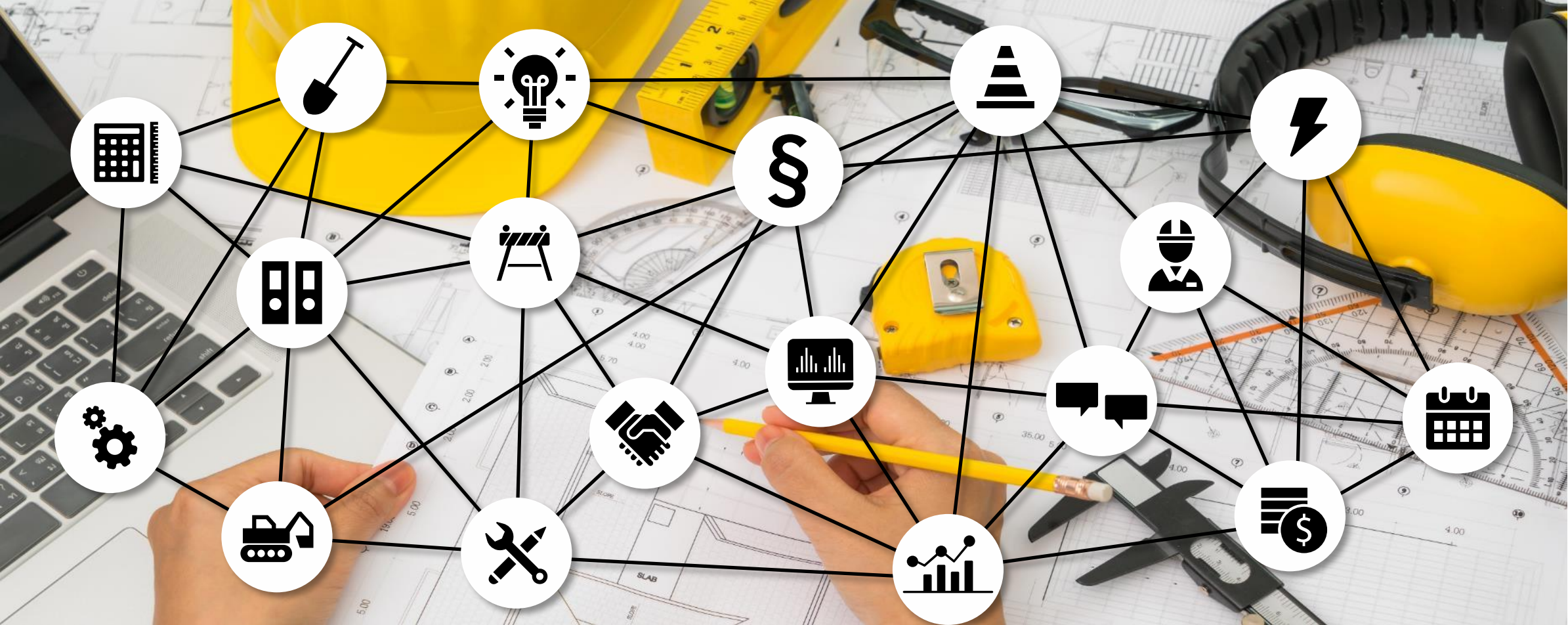
Verkehr und Stadtraum

Wir entwickeln den Stadtraum der Zukunft.



Planung + Projektierung

Wir entwickeln integrale und überzeugende Strassenbauprojekte an der Oberfläche und im Untergrund.



Realisierung

Uns obliegt die Oberbauleitung aller koordinierten städtischen Tiefbauprojekte.



Werterhaltung

Wir vertreten die Interessen des öffentlichen Grundes und erhalten die städtische Infrastruktur.



Einbettung in unsere Strategie & Vision



Unsere Vision



Wir bauen, um zu gestalten
Mobilität und Räume für Menschen

Unsere Werte

ambitioniert

respektvoll

WIR BAUEN UM ZU GESTALTEN

zuverlässig

integrierend

Technical drawing labels:
 E=433.31
 0.15 0.90
 Beton arm. B 35/25 CEM|300
 432.91
 432.61
 Unterlagsbeton RCB 0-30 CEM|200
 431.395
 Beton arm. B 35/25 CEM|300

| | | | |
|---|--|--|----------------------------------|
| Projekt MOBILITÄT UND RÄUME FÜR MENSCHEN Profil: 1:300 | Wir sind respektvoll ambitioniert zuverlässig integrierend | Projektleitung DU! | Projektiert durch TAZ |
| | | Datum ab 28.08.2020 | Ausfertigung für Stadt Zürich |
| | |  Stadt Zürich Tiefbauamt | |

Unsere Leitsätze

Im Gesamtinteresse:

Wir handeln im städtischen Gesamtinteresse für unsere und die kommenden Generationen.

Mit hoher Qualität:

Wir führen die unterschiedlichen Interessen der Anspruchsgruppen zu überzeugenden Lösungen zusammen.

Wertbeständig und anpassungsfähig:

Wir bauen Strassen und Plätze, die wertbeständig und anpassungsfähig an künftige Entwicklungen sind

Erhalten und Pflegen:

Wir erhalten und pflegen unsere Infrastruktur für Bevölkerung und Wirtschaft.

Unsere Leitsätze

Respektvoll und umweltbewusst:

Wir gehen respektvoll mit unseren Ressourcen um und handeln und bauen umweltbewusst.

Mit unseren Mitarbeitenden:

Als verantwortungsvoller Arbeitgeber fördern wir unsere Mitarbeitenden.

Zukunftsorientiert:

Wir nutzen und entwickeln neue Ansätze und Technologien für zukunftstaugliche Lösungen.

Mehrwerte schaffen:

Wir schaffen Mehrwerte durch unser Handeln und Gestalten.

Unsere Fachstrategien

An aerial photograph of a city square, likely in Zurich, Switzerland. The square is paved and features a central circular area with a fountain. A tram is visible on the tracks crossing the square. The surrounding area is filled with multi-story buildings, some with red awnings. Large, mature trees line the square, and a body of water is visible in the foreground. The overall scene is bright and sunny.

Strategien Zürich 2035

Acht Handlungsfelder

- Attraktiver Wirtschaftsstandort
- Stabile öffentliche Finanzen
- Nachhaltiges Wachstum
- Solidarische Gesellschaft
- Nachhaltige Energie und Schutz der Umwelt
- Digitale Stadt
- Kooperative Interessensvertretung
- Interne Organisation



Strategien Zürich 2035

Sechs Strategie-Schwerpunkte

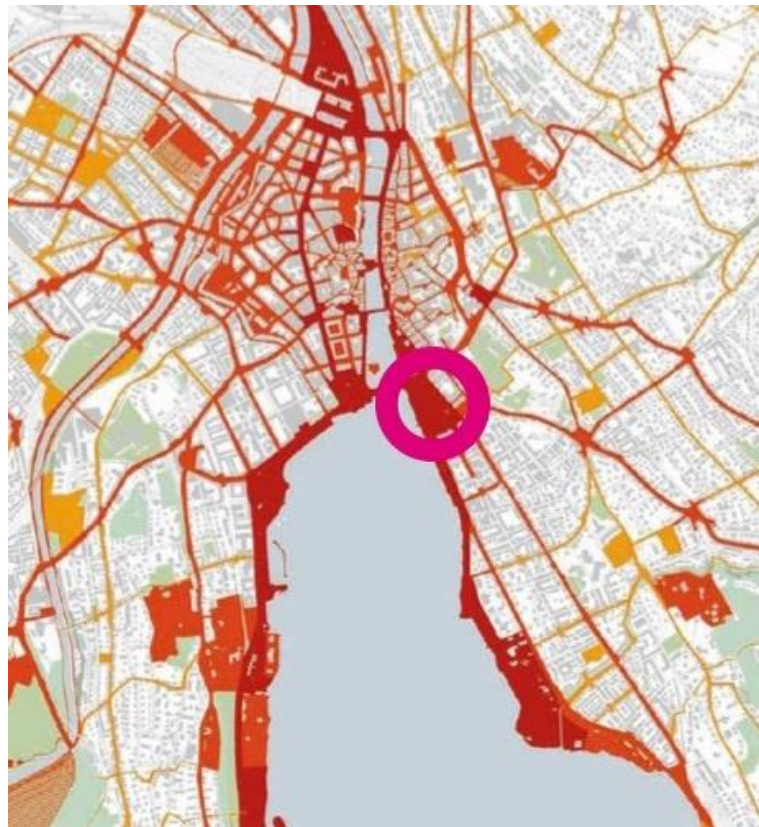
- Neue und optimierte Instrumente für die Wohnpolitik einsetzen
- Tagesschule 2025 zum Lebensraum Schule weiterentwickeln
- Sicherheit beim Velofahren erhöhen
- Stadtverwaltung digitalisieren
- Zukunftsformen der integrierten öffentlichen Mobilität erlebbar machen
- Smarte Partizipation erproben



Strategie Stadtraum

Strategie Stadtraum Zürich (2006)

Bedeutungsplan



Gestaltungsstandards



Elementekatalog



Plan Lumière

Konzept zum Umgang mit Licht (2004)



Ein Gesamtkonzept zum Umgang mit Licht:

- Das Nachtbild bewusst gestalten
- Energie sparen
- Ökologie berücksichtigen

Tools:

- Lichtplan mit Gebietsbeschreibungen
- Grundsätze
- starke Organisation

Mobilitätsstrategie

Strategie Stadtverkehr 2025

Ziele, Massnahmen, Berichterstattung



**Modalsplit von öV,
Fuss- und Velo-
verkehr erhöhen**



**Angebot und
Attraktivität des öV,
Fuss- und Veloverkehrs
verbessern**



**Kapazität für den
MIV nicht erhöhen**



**Bevölkerung vor den
negativen Auswirkungen
des Verkehrs schützen**



**Qualität des
öffentlichen
Raums steigern**



**2000-Watt-Gesellschaft
im Bereich Mobilität
umsetzen**



Unsere Velostrategie 2030

Mit dem Velo sicher und einfach durch Zürich

Durchgehendes, sicheres
und sichtbares Netz



Integrale Planung

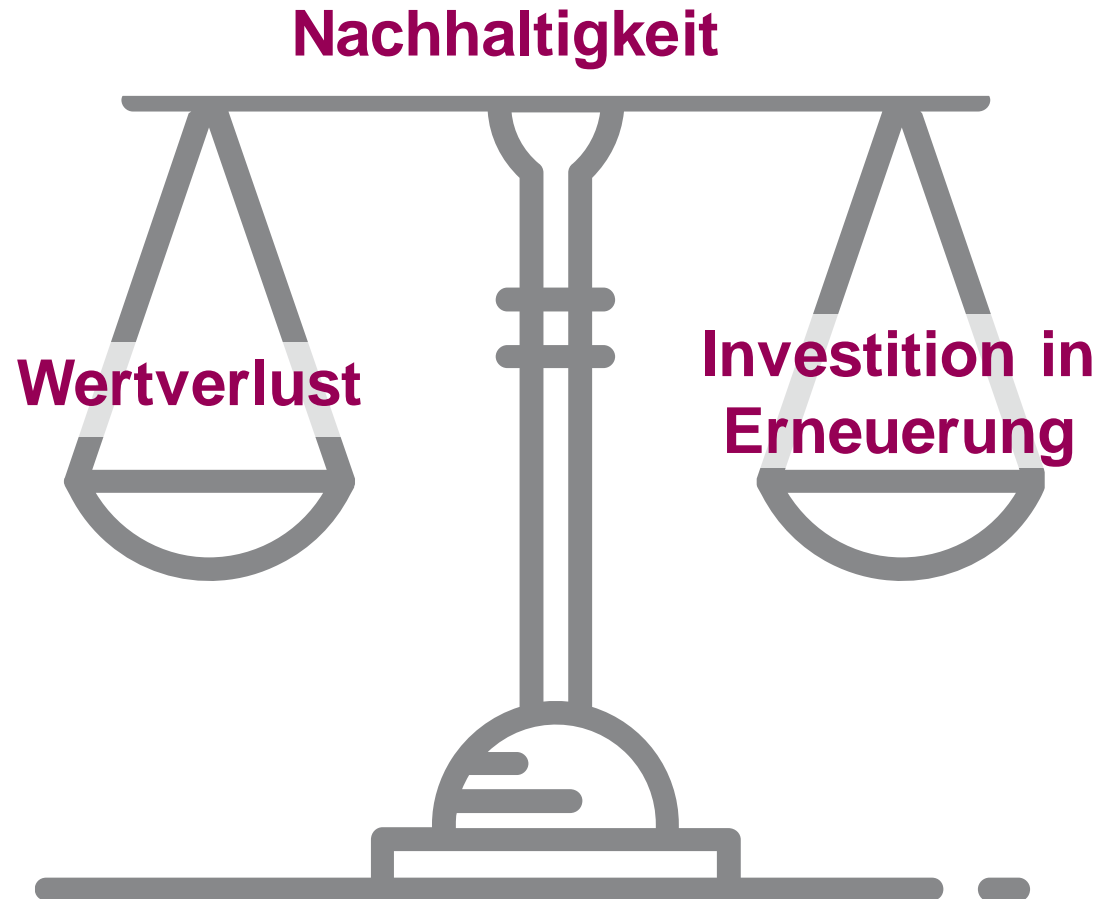


Positive Velokultur



Unsere Werterhaltungsstrategie

I/II



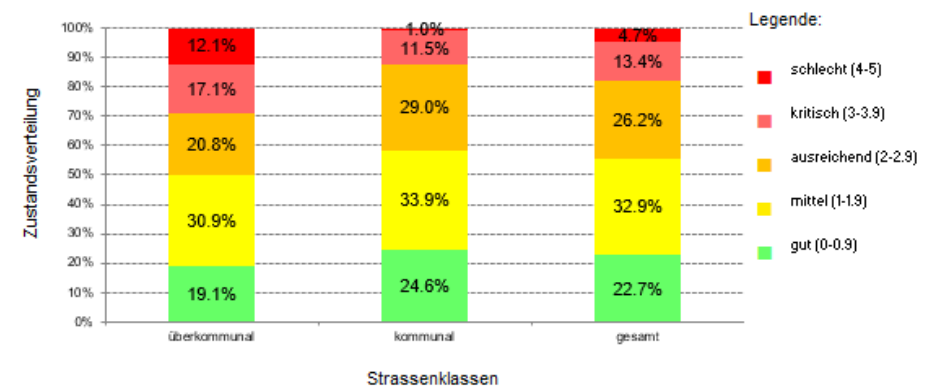
Führungskennzahlen Stadtrat:

Nachhaltige Erhaltung der Strassen und Kunstbauten

Zustandsverteilung Strassen (überkommunal / kommunal / gesamt)

| | | | |
|----------------|----------|------------|---|
| Verantwortlich | GBL W | Definition | Das Grundmodell Werterhaltung basiert auf der Überlegung, dass die Strassenerhaltung aus drei Blickwinkeln betrachtet werden kann (Objektsicht, Netzsicht, mittlerer Zustand). Die Zustandserfassung erfolgt visuell gemäss der Norm VSS 640 925. |
| Quelle | PMS | | |
| Periodizität | jährlich | | |
| Aktueller Wert | 1.9 | | |
| Zielwert | 2.0 | | |

Zustandsverteilung 2019



Unsere Werterhaltungsstrategie

II/II

- Wiederbeschaffungswert Anlagen:
Fr. 3.7 Mrd.
- Bedarf an
Erneuerungsinvestitionen pro
Jahr: Fr. 65 – 70 Mio.
- Zustandsorientierte Erhaltung,
oberste Ziele: Wertverlust
ausgleichen
(Generationengedanke) und guter
Zustand



Unsere IT- und Digitalisierungsstrategie TAZ

Vier strategische Stossrichtungen

Arbeitsplatz der Zukunft



Moderne Technologien und Arbeitsmittel

- Mobiles Arbeiten
- Prozessorientierte Applikationen
- Elektronische Workflows, Digitale Signaturen
- Augmented Reality und Internet of Things (IoT)
- Moderne Arbeitsmittel (Notebooks, MS Teams, iBoards, Microsoft 365 etc.)

Planen & Bauen in der Zukunft



Building Information Modeling (BIM)

- Bauprojekte in 3D modellieren mit sämtlichen technischen Daten
- Digitaler Zwilling (3D Stadtmodell)
- Strassenraum 3D und AR (Augmented Reality)

→ **TAZ BIM Strategie**

Mobilität der Zukunft



Smart Mobility

- Sharingsysteme
- Mobilitätsplattform
- Neue Verkehrs- und Antriebstechnologien
- Automatisiertes Fahren

→ **Smart Mobility Strategie**

Cultural Change / Digitale Transformation im TAZ

- Schwerpunktthema im TAZ
- Themenführerschaft bei der GL
- Laufende Massnahmen und Sensibilisierungsaktionen
- DigitalisierungsbegleiterInnen in den Geschäftsbereichen

Unsere BIM-Strategie

Mit dem Einsatz von BIM verfolgen wir drei übergeordnete strategische Ziele. Sie liefern in ihrer Gesamtheit den Nutzen und damit die Antwort auf die Frage «Warum BIM?».



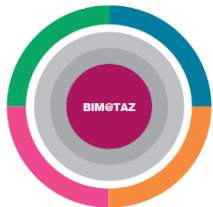
Bessere Zusammenarbeit und bessere Kommunikation in unseren Bauprojekten



Besserer Ressourceneinsatz und Werterhalt für unsere Infrastrukturen



Besseres Datenmanagement unserer Infrastrukturen



Mensch Prozesse

Kommunikation
Change Management
Weiterbildung
Rollen und Verantwortlichkeiten
Ausbildung



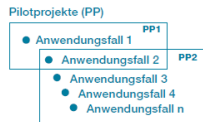
Technik

Softwareeinsatz
BIM & GIS
Schnittstellen
Datenbanken
Common Data Environment (CDE)



Standards

Vorlagen
BIM Richtlinien TAZ
Recht & Vertrag

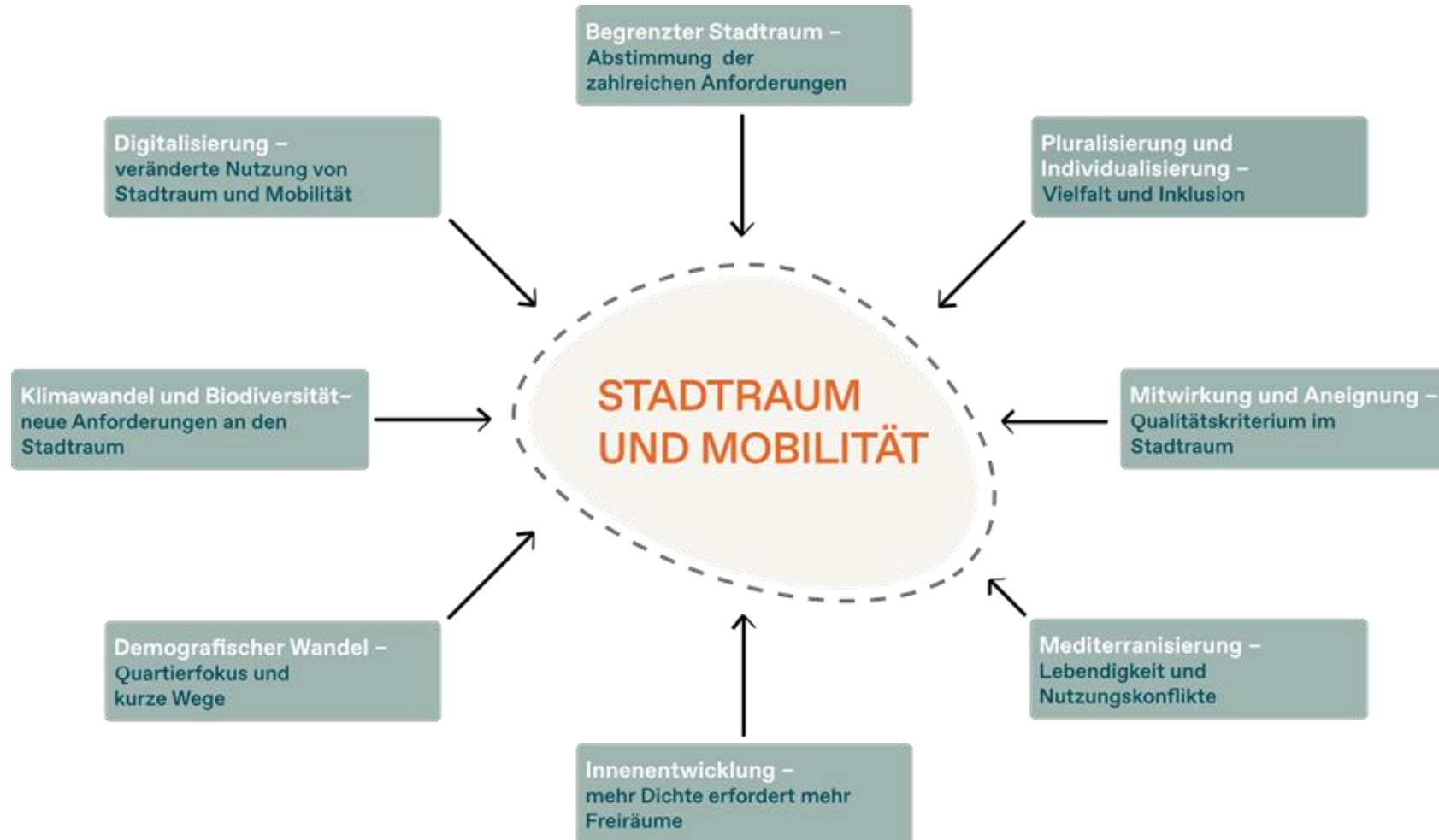




Wir ...

**... entwickeln den Stadtraum
der Zukunft.**

Trends & Herausforderungen



Strategie «Stadtraum und Mobilität 2040»

Vision und Leitsätze

**Lebenswert bleiben,
Klimaneutral werden:**

**Stadtraum und
Mobilität
weiterentwickeln.**



Unsere Strategie «Stadtraum und Mobilität 2040»

Strategische Ansätze



Wir ...

... machen Stadt für und mit Menschen

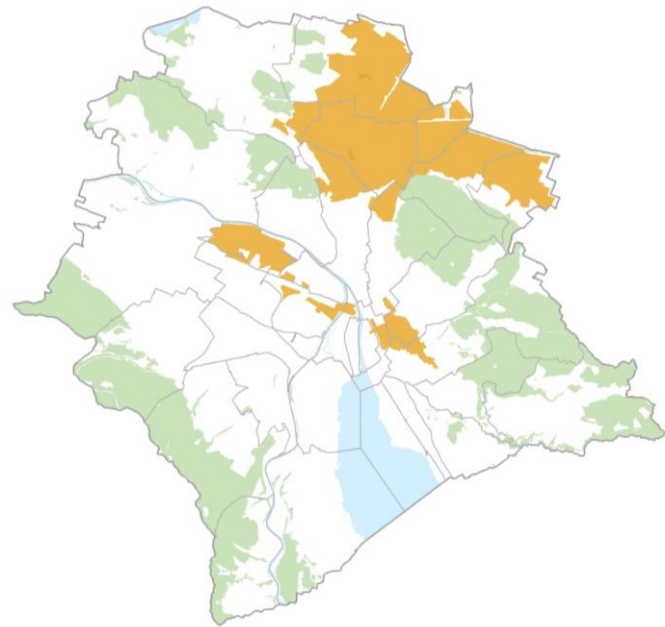




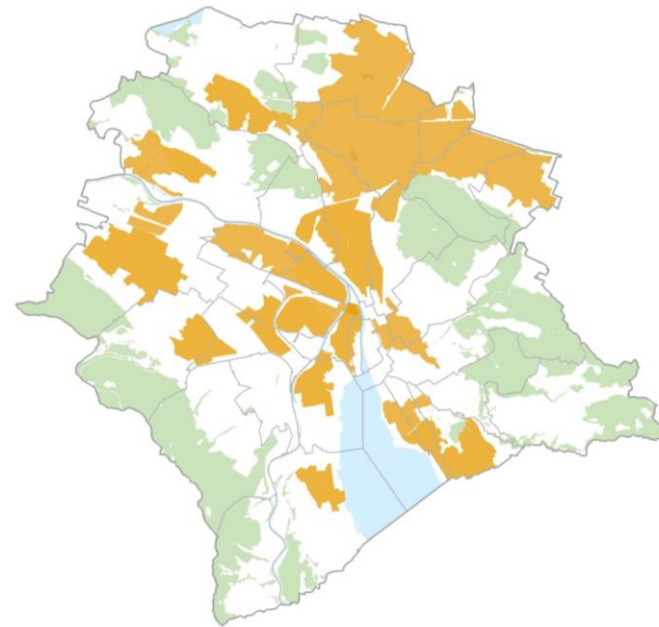
Wir bauen, um zu gestalten.

Aktuelle Herausforderung (1/2)

Ausbau der Fernwärme und Wärmeverbunde



2020

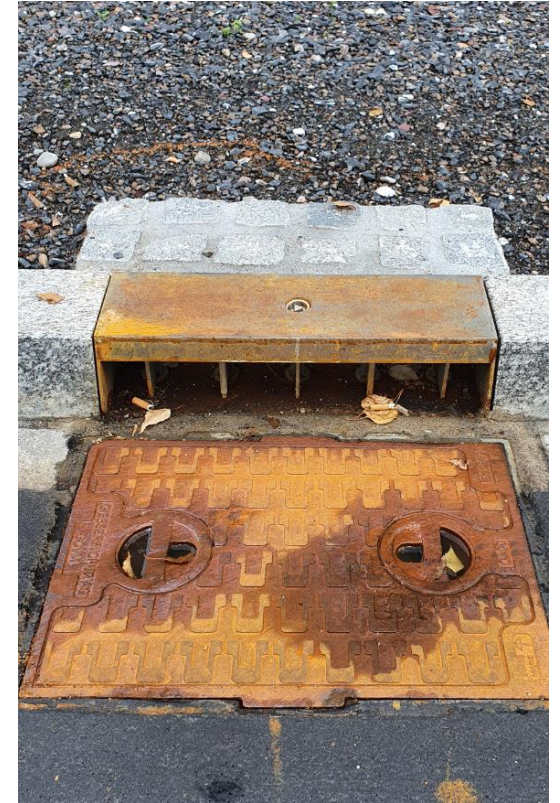


2040



Aktuelle Herausforderung (2/2)

Klima und Hitzeminderung



Realisierte Projekte



Realisierte Projekte: Manessestrasse / Manesseplatz 2021

Vorher – Nachher



Realisierte Projekte: Römerhofplatz 2021

Vorher – Nachher



Realisierte Projekte: Turbinenplatz 2021

Vorher – Nachher



Realisierte Projekte: Zollstrasse 2022

Vorher - Nachher



Realisierte Projekte: Treichlerstrasse 2022

Vorher - Nachher





Anhang

Prozesslandkarte

Das TAZ ist ISO 9001 zertifiziert

