

BUNGI-LEITSÄTZE

LEHREN & LERNEN

Wir schaffen eine anregende, positive Lernatmosphäre und ermöglichen allen Kindern Erfolgserlebnisse. Wir legen den Fokus auf die stetige Reflexion, Sicherung und Entwicklung unserer Unterrichtsqualität.



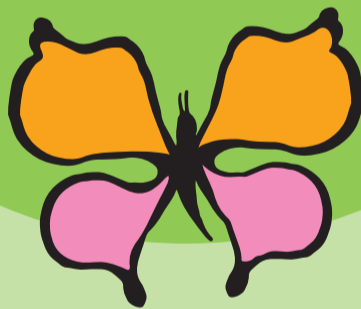
KOOPERATION

Wir pflegen eine direkte, transparente und konstruktive Kommunikation. Wir tauschen uns mit den Anspruchsgruppen aus.



LEBENSRAUM SCHULE

Kinder und Erwachsene Mitarbeitende bilden den Lebensraum Schule. Die Kinder bewegen sich in einem wohlwollenden und wertschätzenden Lebensumfeld, in dem ihre Individualität wie auch ihre Ressourcen gefördert werden. Das Kind steht dabei im Mittelpunkt unserer Handlungen und ist Teil einer Gemeinschaft, die es aktiv mitgestaltet. Erwachsene sind überall Vorbilder.



SCHUL-MANAGEMENT

Unsere Tagesschule wird durch das Leitungsteam (SL, LB und LHT) vorausschauend geführt. Das Leitungsteam koordiniert die Zusammenarbeit von Unterricht, Betreuung, Hausdienst und externen Anspruchsgruppen. Das Leitungsteam verfolgt die Weiterentwicklung der Tagesschule professionell und engagiert.



BETRIEB & INFRASTRUKTUR

Wir sind achtsam und sorgfältig mit Materiellem, nachhaltig mit den Ressourcen und nehmen unsere Eigenverantwortung zur Zielerreichung wahr.

