

Kinderunfallstatistik

Schuljahr 2022/2023



Stadtpolizei Zürich
STA-PR-S1
FwmbA Jeannette Aeschbach

Inhaltsverzeichnis

1	Einstieg	3
2	Einführung	3
3	Definition Schulweg	4
4	Entwicklung der Schülerzahlen seit 2010 (Volksschule und Kindergarten) .	5
5	Entwicklung der Kinderunfälle 1950 bis Heute	5
5.1	Entwicklung der Kinderunfälle 1993 bis Heute (inkl. Schulwegunfälle).....	6
5.2	Kinderunfälle nach Art und Alter	6
5.3	Schulwegunfälle nach Art und Alter	7
6	Unfälle Fussgänger	8
6.1	Nach Alter und Geschlecht	8
6.2	Total nach Ursachen	8
7	Unfälle Velo	9
7.1	Nach Alter und Geschlecht	9
7.2	Total nach Ursachen	9
8	Unfälle FäG	10
8.1	Nach Alter und Geschlecht	10
8.2	Total nach Ursachen	10
9	Unfälle Elektro-Trendfahrzeuge	11
9.1	Nach Alter und Geschlecht	11
9.2	Total nach Ursachen	11
10	Anzahl der Unfälle nach Wochentagen	12
11	Anzahl der Unfälle nach Tagesstunden	12
12	Anzahl der Unfälle nach Monaten	13

1 Einstieg

Im Schuljahr 2022/2023 verunfallten in der Stadt Zürich bei polizeilich registrierten Verkehrsunfällen, 68 Kinder. Dies entspricht einer Abnahme von 2 Unfällen gegenüber dem letzten Jahr.

Die Anzahl der Schulweg-Unfälle betrug letztes Schuljahr 27. Dieses Schuljahr wurden 26 Schulweg-Unfälle registriert.

2 Einführung

In der vorliegenden Statistik werden die, von der Dienstabteilung für Verkehr, gemeldeten Kinderunfälle bis zum vollendeten 14. Altersjahr dargestellt. Sie wird unterteilt in Fussgänger-, Velo-, FäG-, Elektro-Trendfahrzeuge und motorisierte Fahrzeuge-Unfälle.

Seit dem Jahr 2015 werden nur noch Unfälle aufgeführt, bei welchen die Kinder direkt beteiligt (keine Mitfahrnfälle) sind.

Zudem werden die Schulwegunfälle separat ausgewertet und aufgeführt.

Unfälle Fussgänger:

In der Statistik werden Unfälle aufgeführt, bei denen die Kinder zu Fuss unterwegs sind. Sie werden nach Art und Alter (von -1 bis -15-Jährige) und nach Ursachen aufgegliedert.

Mögliche Ursachen des Unfalls, aus Sicht des Kindes:

- Sonstige Unfälle (auf Trottoir)
- Ohne Fussgängerstreifen (überraschend, Sichtbehindern)
- Ohne Fussgängerstreifen (überraschend, offene Strasse)
- Missachten Rotlicht
- Auf Fussgängerstreifen (Konfliktgrün)
- Auf Fussgängerstreifen gerannt (überraschend)
- Auf Fussgängerstreifen (ohne Schuld)

Unfälle Velo:

In der Statistik werden velofahrende Kinder aufgeführt. Es gelten die gleichen Regeln wie für andere Fahrzeuge.

Mögliche Ursachen des Unfalls:

- Mangelnde Aufmerksamkeit
- Nichtbeachten von Vortrittssignalen
- Nichtbeherrschen des Fahrzeuges (unsicheres und zu schnelles Fahren)
- Missachten Vortritt (Fahren auf oder ab Trottoir)
- Missachten Rotlicht
- Angefahren ohne Schuld

Unfälle FäG:

Für Kinder, die mit einem fahrzeugähnlichen Gerät unterwegs sind, gelten die Fussgängerregeln.

Mögliche Ursachen des Unfalls:

- Auf Trottoir (ohne Schuld)
- Auf Strasse (behindernd)
- Auf Trottoir (nichtbeherrschen, zu schnell, unsicher)
- Ohne Fussgängerstreifen (Vortritt oder Sichtbehindernd)
- Ohne Fussgängerstreifen (offene Strasse)
- Missachten Rotlicht
- Auf Fussgängerstreifen (ohne Schuld)
- Auf Fussgängerstreifen (überraschend)

Unfälle Elektro-Trendfahrzeuge:

Für Kinder, die mit einem Trendfahrzeug unterwegs sind, gelten die gleichen Regeln wie für andere Fahrzeuge.

Mögliche Ursachen des Unfalls:

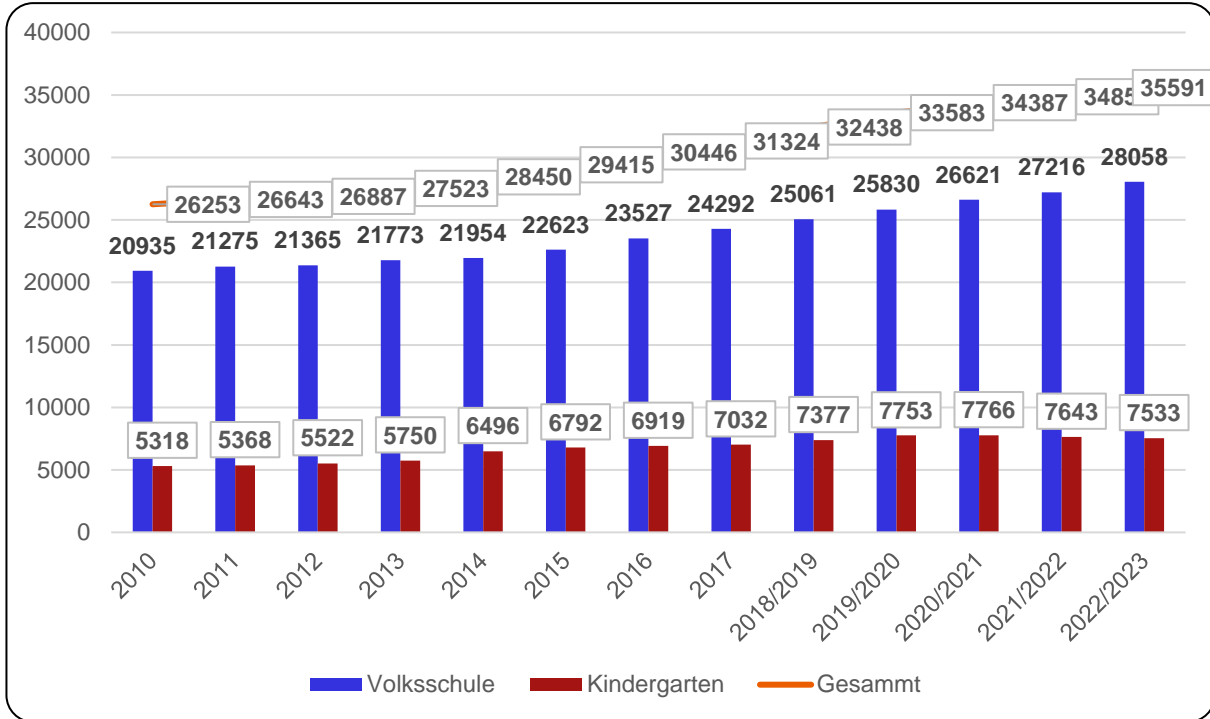
- Nichtbeherrschen des Fahrzeuges / kein Ausweis
- Fahren auf Trottoir / kein Ausweis
- Missachten Rotlicht / kein Ausweis
- Mangelnde Aufmerksamkeit
- Nichtbeherrschen / kein Ausweis
- Fahren auf Fussgängerstreifen / kein Vortritt
- Ohne Schuld

3 Definition Schulweg

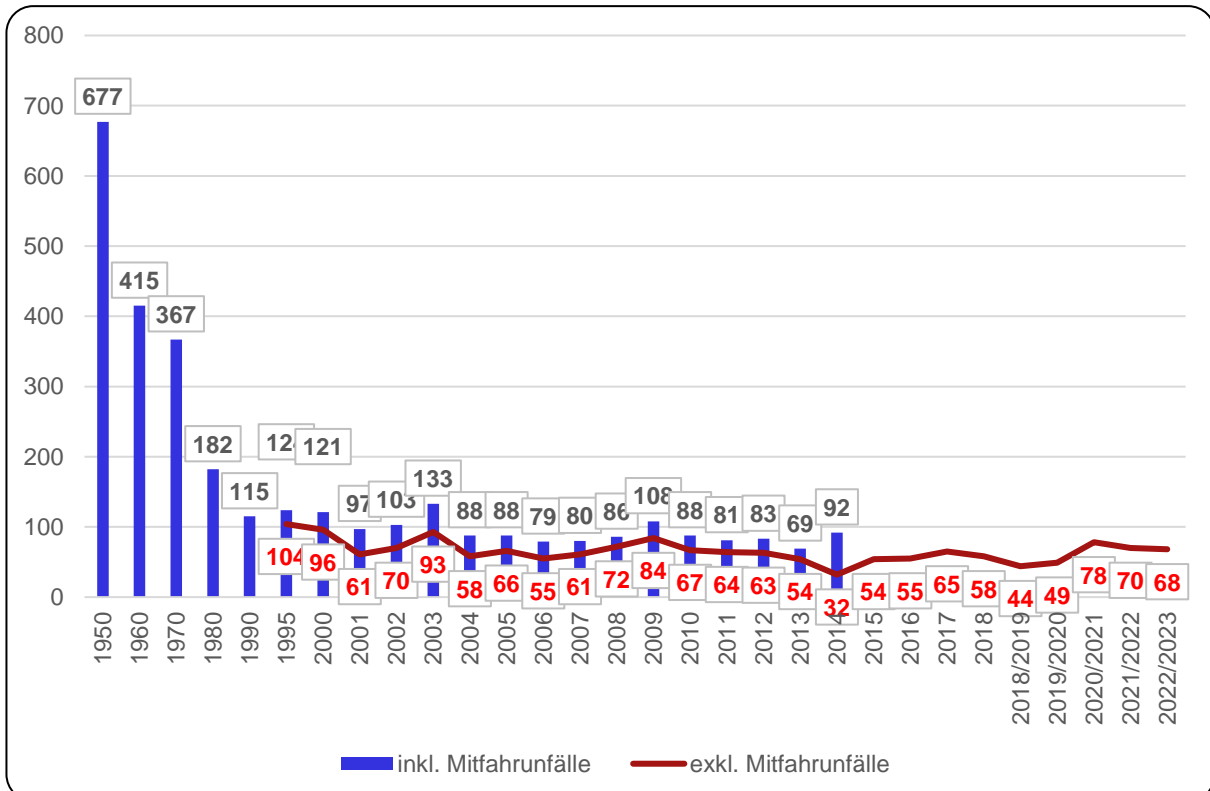
Der Schulweg ist der Weg zwischen Elternhaus und Schule. In der Regel (unsere Empfehlung) wird der Schulweg zu Fuss zurückgelegt. Der Schulweg mit dem Fahrrad oder FäG zu absolvieren ist aus Sicht der Schulinstruktion, zumindest im Kindergarten und Unterstufe, nicht zu empfehlen.

Für das Erstellen der Schulweg-Statistik werden die Schulanfangs- und Schulschlusszeiten berücksichtigt. Ebenfalls sind die Ferien und Feiertage ausgenommen.

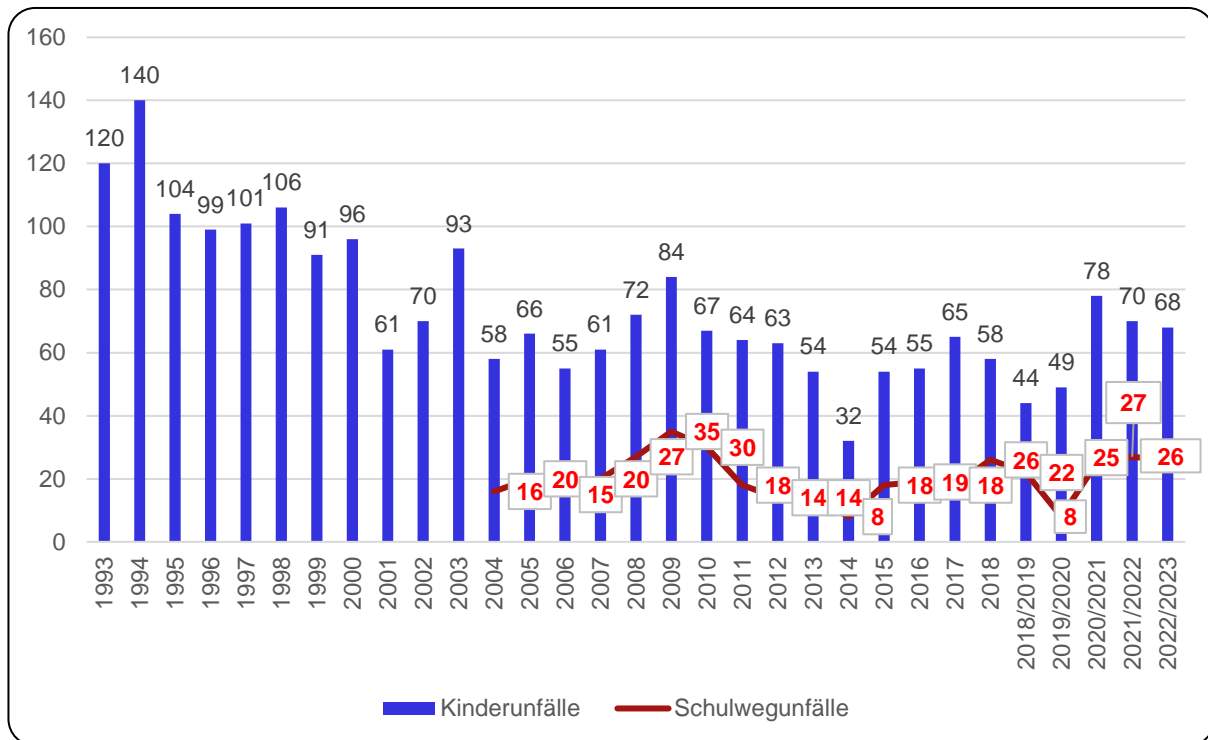
4 Entwicklung der Schülerzahlen seit 2010 (Volksschule und Kindergarten)



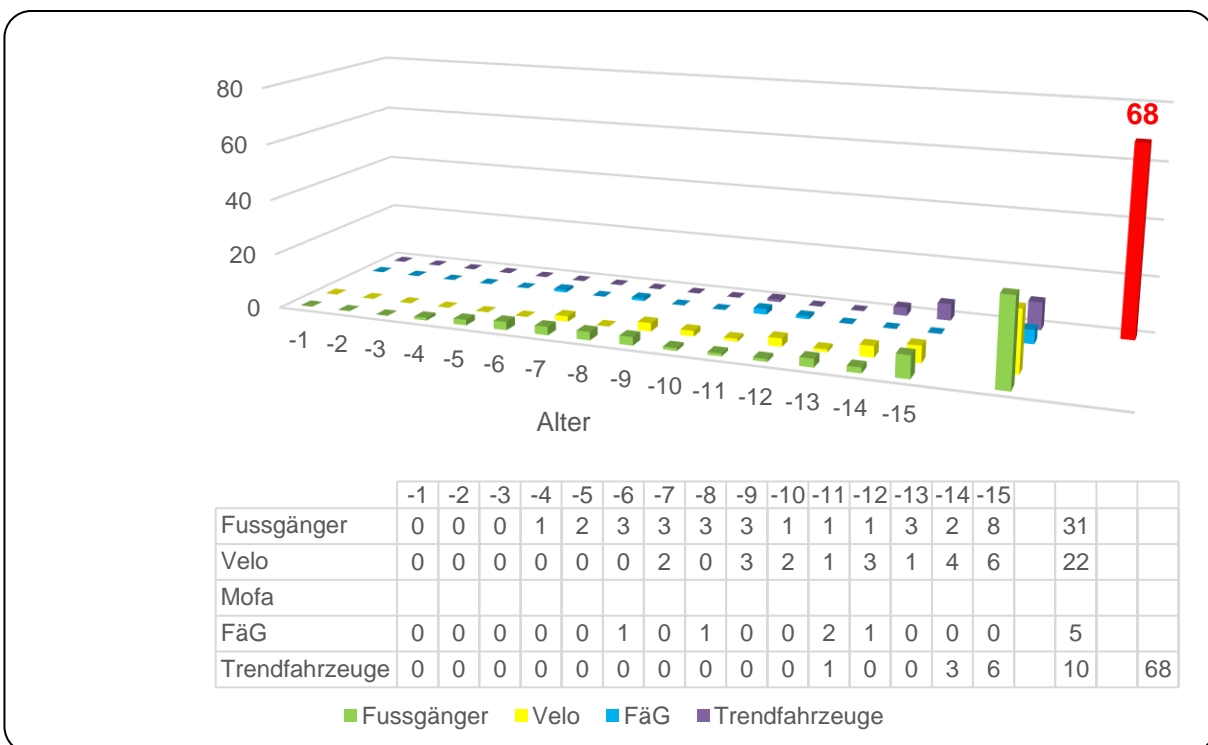
5 Entwicklung der Kinderunfälle 1950 bis Heute



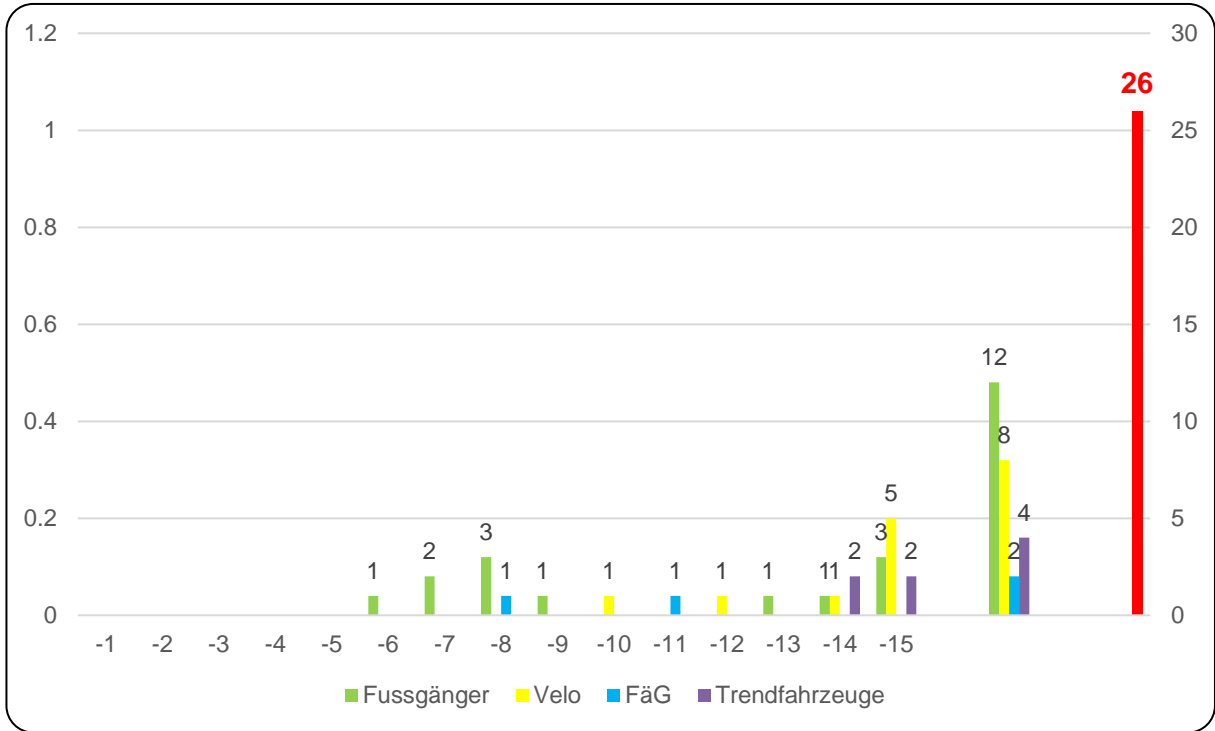
5.1 Entwicklung der Kinderunfälle 1993 bis Heute (inkl. Schulwegunfälle)



5.2 Kinderunfälle nach Art und Alter

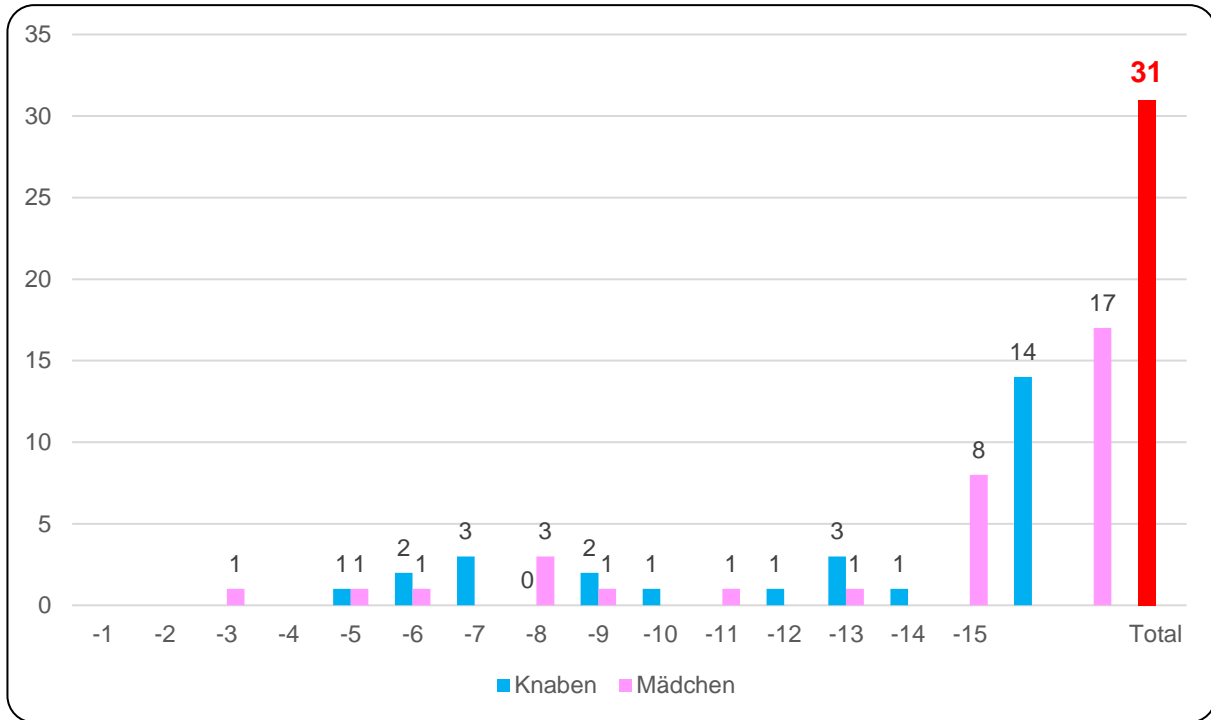


5.3 Schulwegunfälle nach Art und Alter

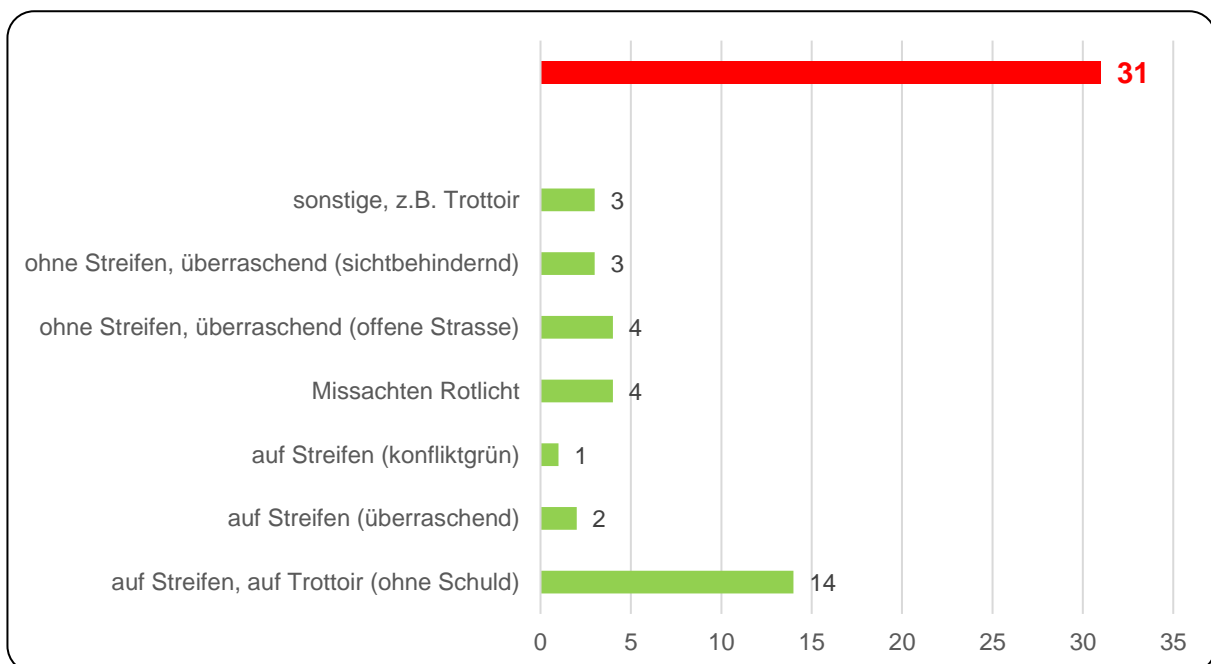


6 Unfälle Fussgänger

6.1 Nach Alter und Geschlecht

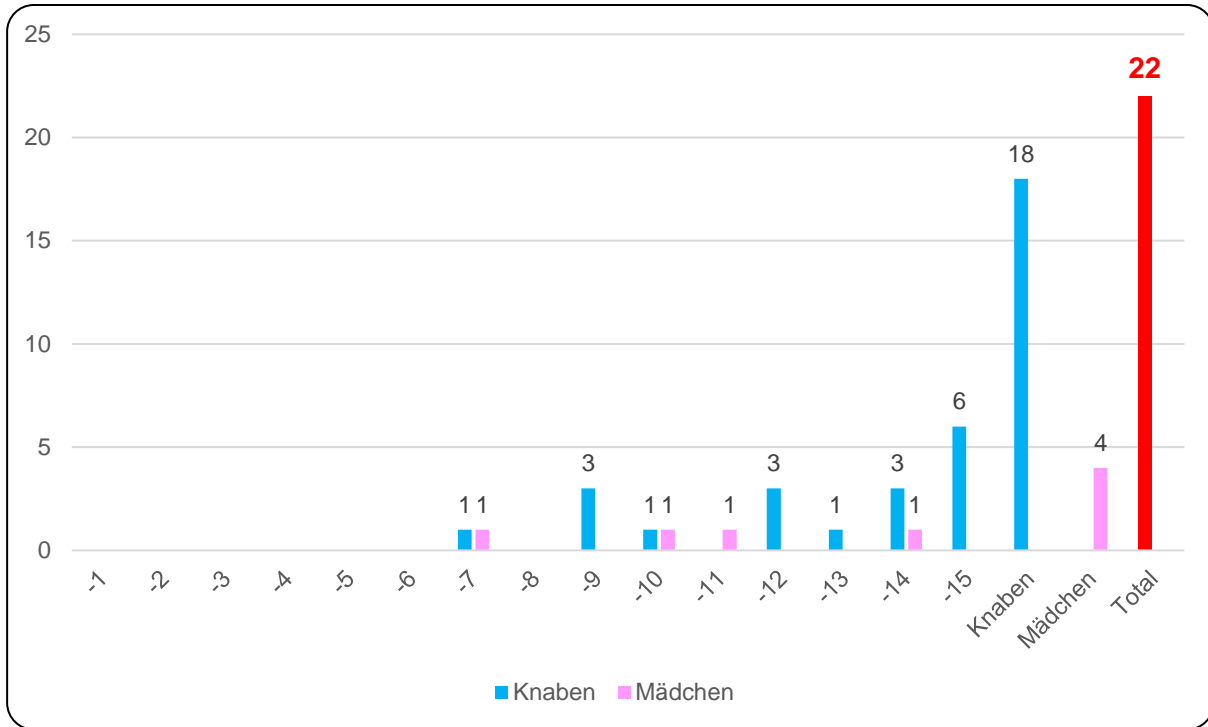


6.2 Total nach Ursachen

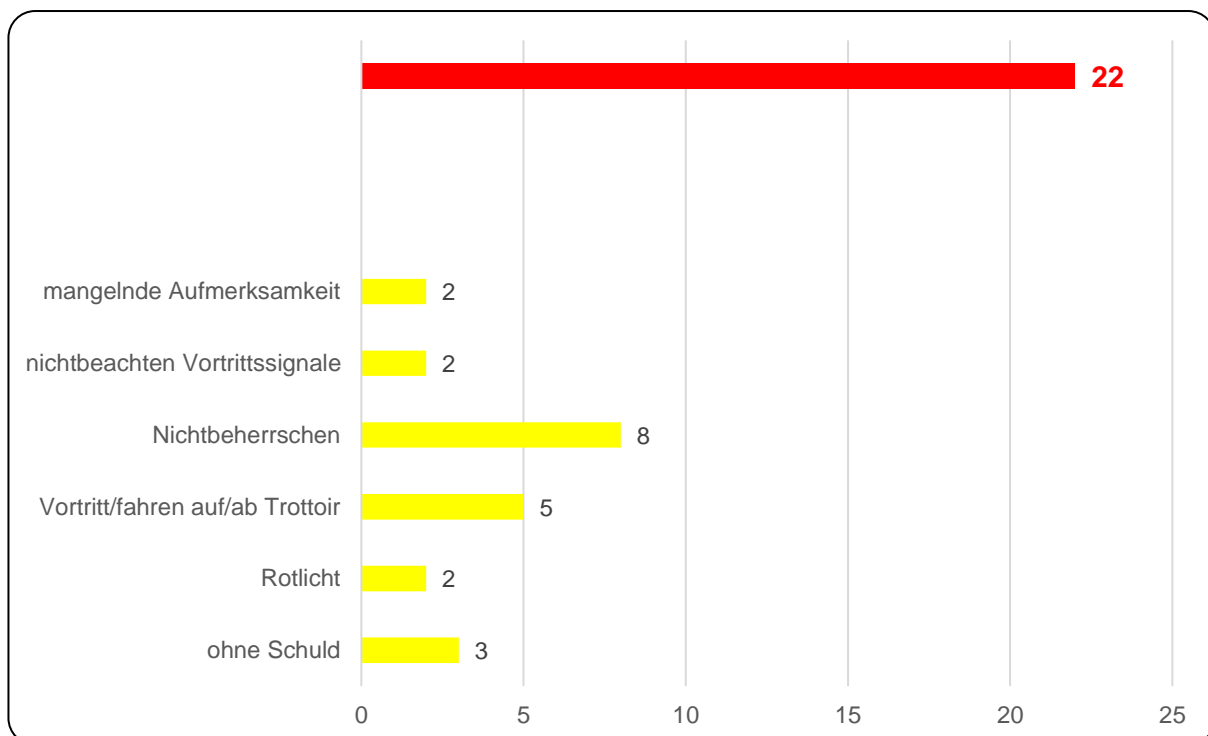


7 Unfälle Velo

7.1 Nach Alter und Geschlecht

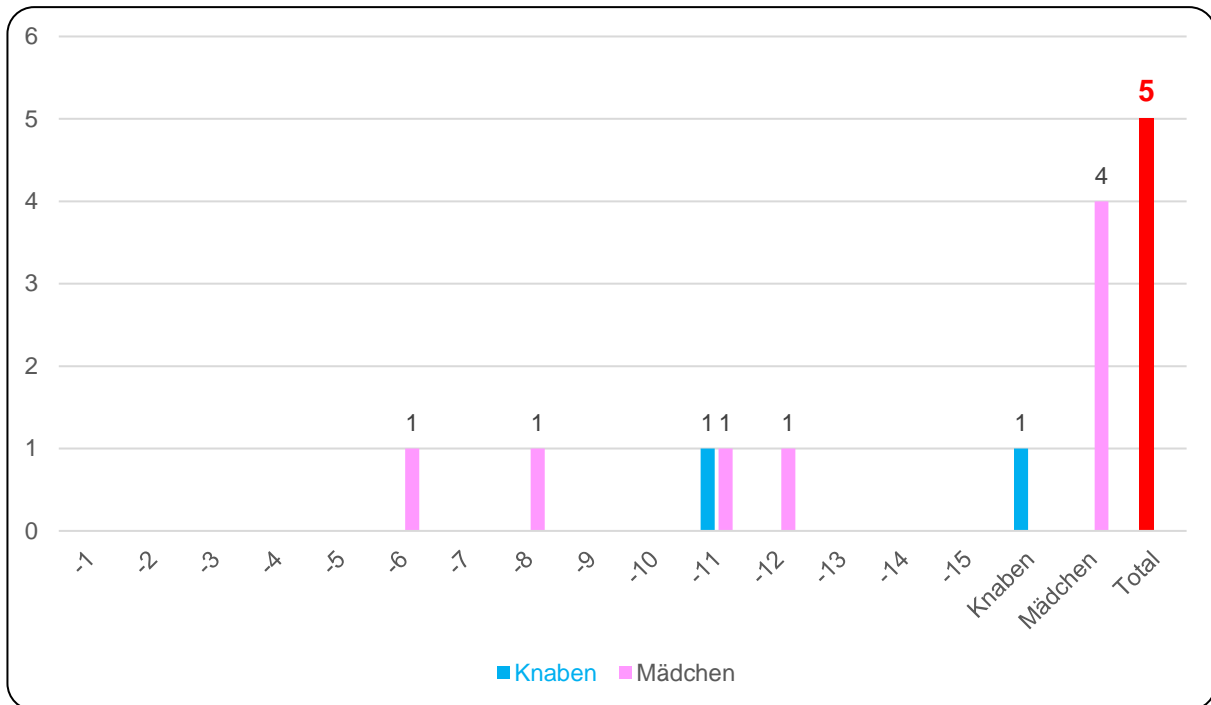


7.2 Total nach Ursachen

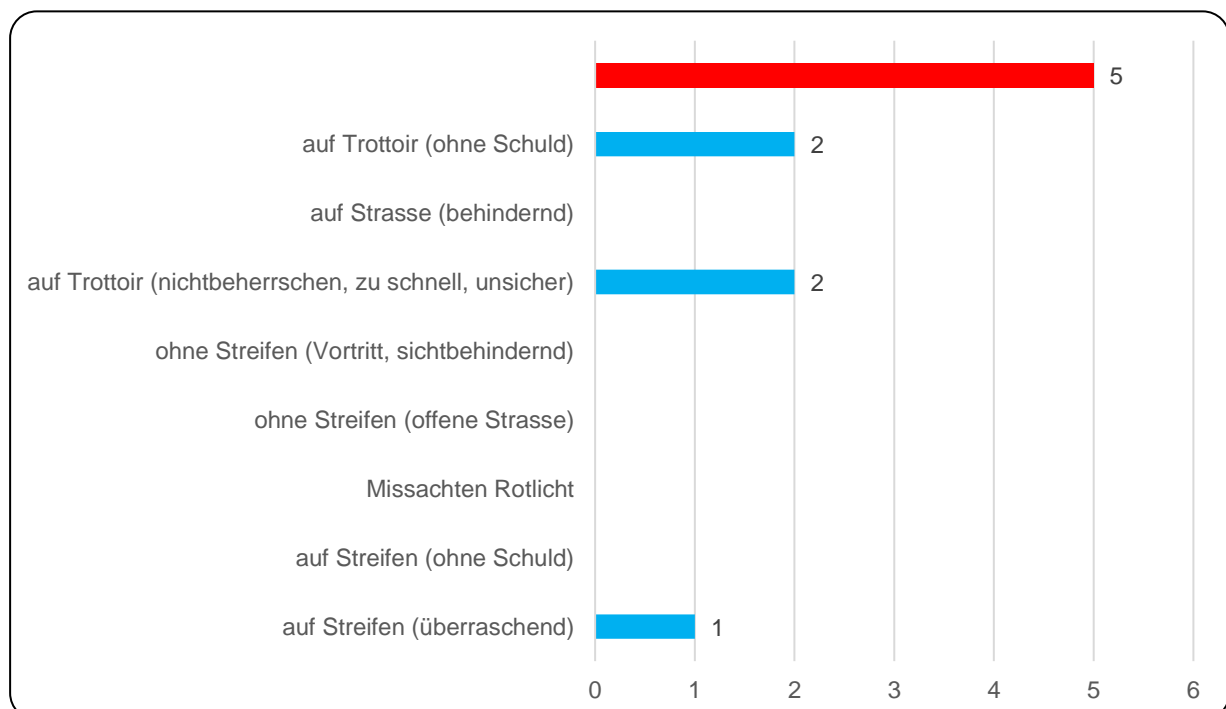


8 Unfälle FäG

8.1 Nach Alter und Geschlecht

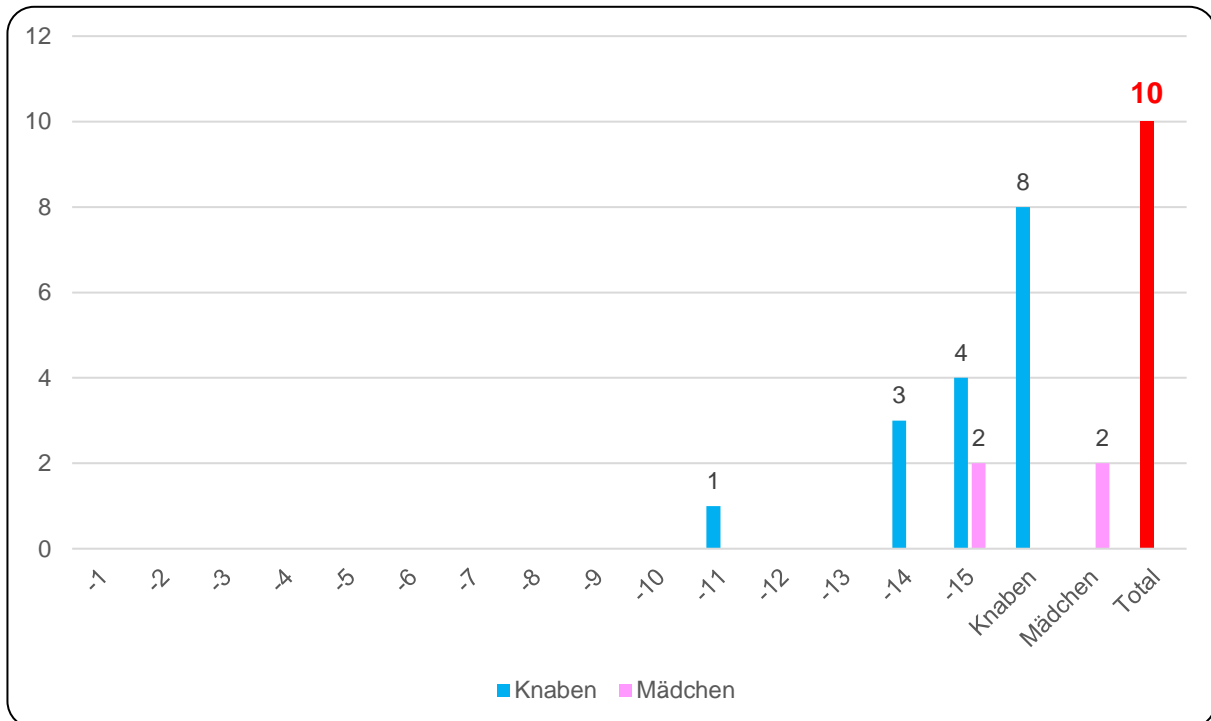


8.2 Total nach Ursachen

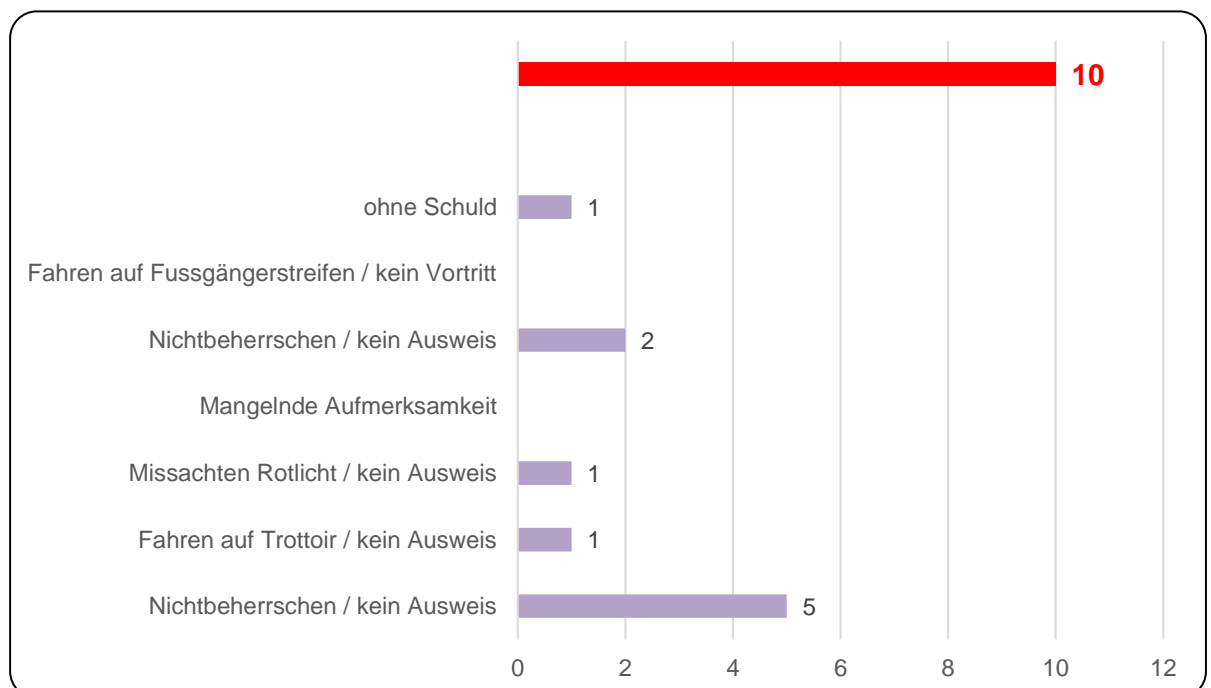


9 Unfälle Elektro-Trendfahrzeuge

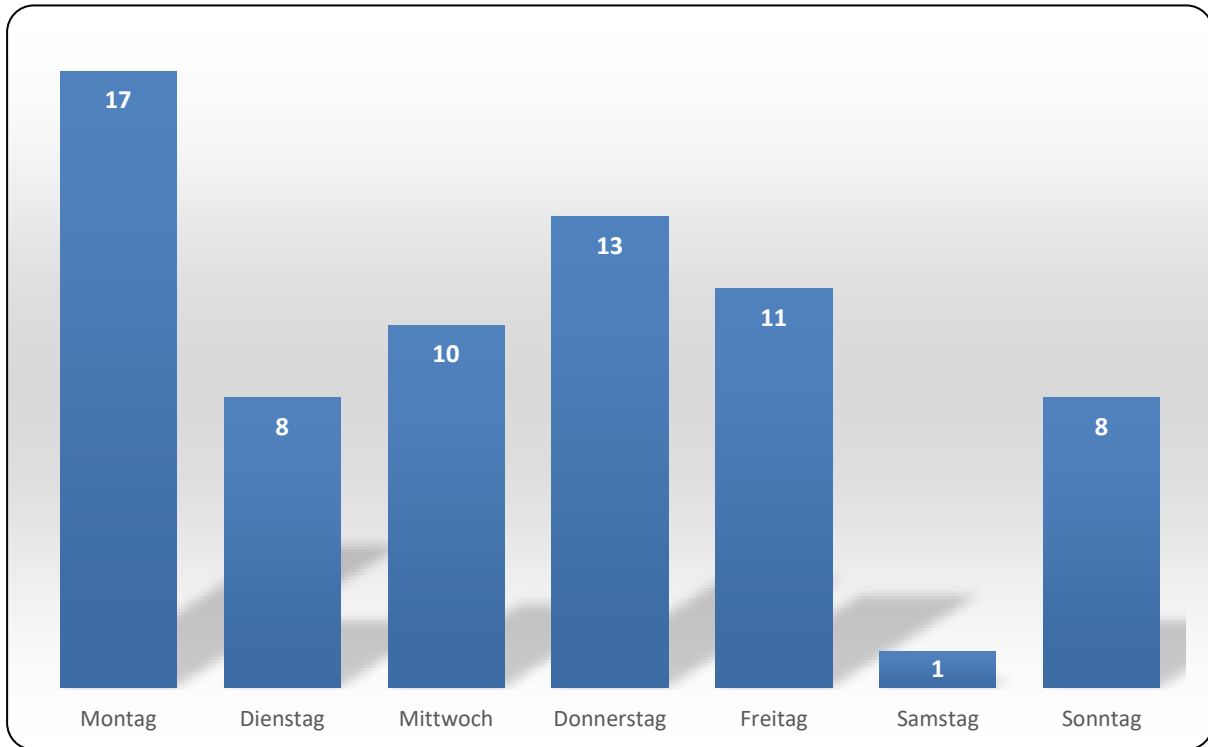
9.1 Nach Alter und Geschlecht



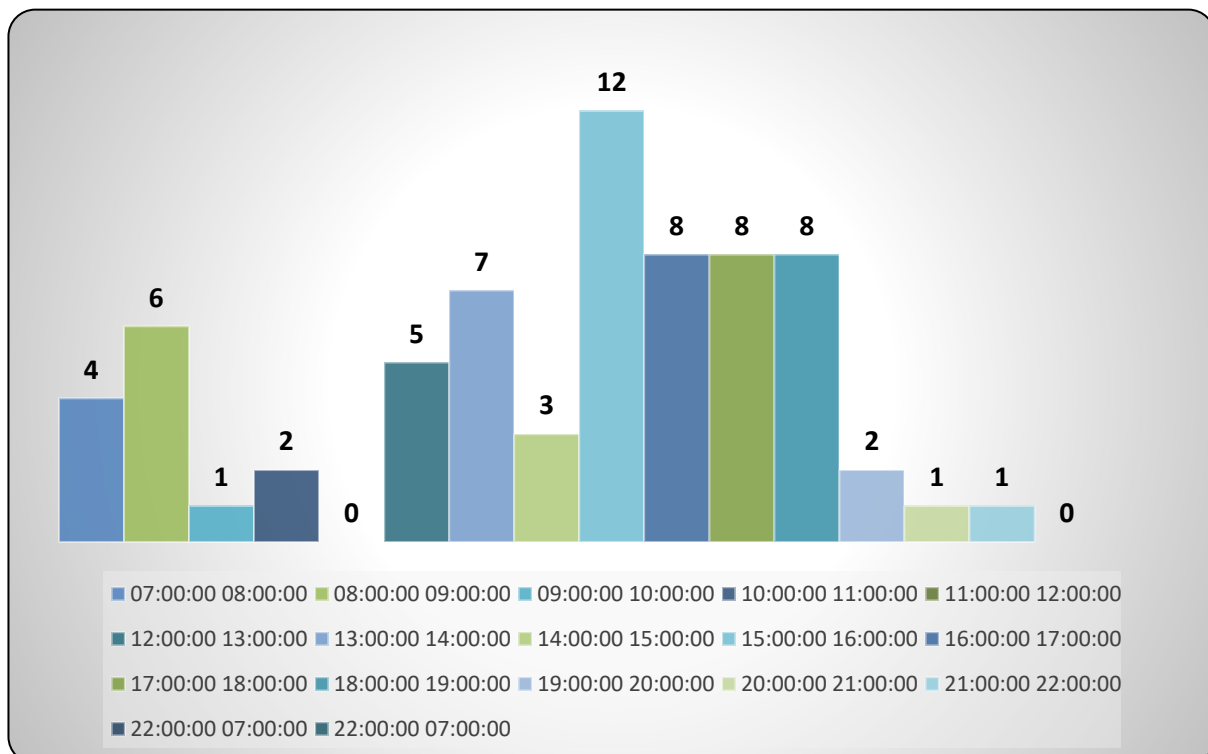
9.2 Total nach Ursachen



10 Anzahl der Unfälle nach Wochentagen



11 Anzahl der Unfälle nach Tagesstunden



12 Anzahl der Unfälle nach Monaten

